

TOTSUKA 9

とつか

No.335

こころ豊かに つながる笑顔 元気なとつか

提供会員大募集

あなたの経験と時間で

子育てのサポートしませんか？

市の子育て支援事業である横浜子育てサポートシステム(通称:子サポ)は「子どもを預かる人」=提供会員と「子どもを預けたい人」=利用会員をつなげ、地域ぐるみで子育てを支援する活動です。

ちょっとしたお手伝いが、子育て家庭の大きな支えにつながります。あなたの『チカラ』を地域の『チカラ』にしてみませんか？

子どもを預かる人
(提供会員)

健康で、子育て支援に理解と熱意のある
20歳以上の人



時間ができたので
誰かの役に立ちたい

利用会員だけ
自分の子どもが学校に
行っている間は
子どもを預かれる

コーディネーター

(戸塚区地域子育て支援拠点
とっとの芽)



提供会員と利用会員をつなげ、
安心して提供・利用できるよう
サポートします

子どもを預けたい人
(利用会員)

生後57日～小学6年生の子どもがいる人



利用会員の声



ちょっとした用事がある時に
自宅で預かってもらっています。

提供会員になるには…

Step1

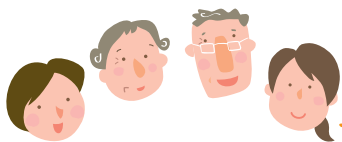
入会説明会に参加(要予約)

【会場】

- とっとの芽(川上町91-1 モレラ東戸塚3階)……………10月7日(火)
- とっとの芽サテライト(上倉田町957-1 ヴィラ桜1階)……9月17日、10月15日(水)
- 戸塚区総合庁舎(戸塚町16-17 3階 多目的スペース中)……9月26日(金)

【日時】

※いずれも10時30分～11時30分



日程の都合がつかない場合は個別の説明もしていますので
お問い合わせください。

申込 火曜～土曜の9時30分～17時にWEBかTELかFAX(※要事項)を記入)で横浜子育てサポートシステム戸塚支部
(戸塚区地域子育て支援拠点とっとの芽内) (TEL 443-5384 FAX 825-6885)へ



Step2

研修受講(11月開催)

開催日時や受講方法については入会説明会でご案内します。

子育てや子どもを預かるときに気を付けることなどを学んでいただきます。

■eラーニング……WEBで講義を視聴。「子どもの発達」「子どもの生活と遊び」など

■実地研修………11月14日(金) 男女共同参画センター横浜 フォーラム

☑両方受講が必須です

WEB環境に不慣れでも
受講をサポートします！



Step3

登録

いつ・どんな活動ができるかを登録して、事務局からの依頼を待ちます。

※会員登録の有効期限は入会説明会に参加してから1年以内です。

報酬など

- 平日7時～19時:1,000円/1時間
 - 上記以外の時間帯及び土・日・祝日・年末年始:
1,100円/1時間
- ※その他、活動に要する交通費、実費

☑傷害保険などに加入しています。保険料負担、加入手続きは事務局が行っています。

提供会員の声



保育園への送迎中。お子さんの
成長を感じることがよこびです。

提供会員の声



拠点の『ひろば』でお子さんを預かっています。
ママやパパから感謝していただけるので
やりがいを感じています。

☎ 横浜子育てサポートシステム戸塚支部(戸塚区地域子育て支援拠点とっとの芽内) (TEL 443-5384 FAX 825-6885)

●戸塚区のいま● 人口:281,739人 世帯数:126,992世帯 (令和7年8月1日現在) ●紙面中の電話番号、ファクス番号の市外局番は「045」です。

戸塚区役所

〒244-0003 戸塚町16-17

TEL 866-8484 FAX 862-3054

WEB 戸塚区役所 検索

9月の区役所土曜開庁日:13日・27日(毎月第2・4土曜) 9時～12時

戸籍課、保険年金課、こども家庭支援課(児童手当の申請・受付、母子健康手帳の交付)の業務のみ取扱います。

※土曜開庁日は、窓口が大変混み合います。時間に余裕を持ってお越しください。

最新の戸塚区の
情報はこちら