

日立サンディーバ 杉浦 穂華 選手

いざという時のために
知っておこう！

こころ豊かに つながる笑顔 元気なとつか

とつか

2024
No.317

3

■戸塚区のいま■
人口:282,763人
世帯数:125,285世帯
(令和6年2月1日現在)



6 安全な水とトイレ
を世界中に

11 住み続けられる
まちづくりを



災害時の水のこと

飲み水
編

災害時
困ったこと
ランキング

第1位は
「水の確保！」

(出典:ライフレンジャー調査)

とつかの防災キャラクター

災害時、断水したときに、誰でも「飲み水」をもらうことができる「災害時給水所」。

皆さんの住んでいるところからおおむね500メートル圏内の小・中学校や公園などに設置されています。

いざという時のために、自宅近くの給水所を確認しておきましょう。

問 水道局お客さまサービスセンター (Tel) 847-6262 (Fax) 848-4281

災害時給水マップ

凡例

災害用地下給水タンク
普段は水道管として使われ、災害時に自動的に入口が開き、タンクに飲み水を確保します。地域の皆さんの協力により、開設されます。

配水池
非常時には、市民の皆さんが必要とする飲料水の1週間分の水量を確保します。

緊急給水栓
地震に強い水道管に仮設の蛇口を取り付けて給水する施設です。発災後、約4日目以降に、順次仮設の蛇口を設置します。

耐震給水栓
蛇口までの水道管を耐震化した、地震に強い屋外の水飲み場です。

横浜市水道局
キャラクター
「はまピョン」

これ！絶対必要！

災害時給水所には水を入れる容器の準備はありません！

ポリタンク(ウォータータンク)とカート

ペットボトルとリュック



でも...
水をもらうのは大変な時間と
労力が！



▲給水所で順番を待つ人々(仙台市) 写真提供:村上 昭浩 氏

防災・区民マップ



区役所9階
91番窓口でも
配布中

はまピョンマップ



やっぱり備蓄は大事！

備蓄知っトクポイント

- 水道水で備蓄できる
清潔な容器に、水道水をなるべく空気が入らないように口元までいっぱい入れてふたをする。
- 冬は1週間程度、夏は3日程度保存可能。



備蓄をもっと詳しく▶

緑あふれる 横浜の暮らし

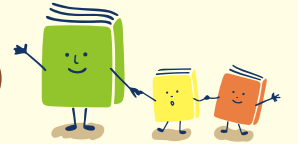
横浜の緑 2~3ページへ

戸塚の桜 8~9ページへ



とっかっこ広場

親子で絵本やおはなしを楽しもう



小さい時から心地よい言葉でゆったり語りかけると、より良い親子関係につながるだけでなく、「話したい」と思う子ども自身の会話の意欲にもつながります。

ちょっとひと工夫



さりげなくオモチャと一緒に本を置いておいて、子どもが自分で本を手にとったらチャンス！そばで大人が楽しそうに読んで「何だろう？」と興味を示すことも。ぺらぺらとめくる動作も、手指を使った遊びになりますよ。

最後まで聞いてなくても大丈夫



無理して全て見ていなくても大丈夫。好きなページだけをずっと楽しむお子さんも多く、その時の興味に合わせてあげてください。

公立保育園で絵本の貸出やっています！

1回2冊まで2週間貸出OK



汲沢保育園	汲沢1-22-33	TEL 861-4188
原宿保育園	原宿4-22-2	TEL 852-1141
川上保育園	川上町4-9	TEL 822-5926

各園でのイベントに参加してみよう



▲保育園イベント情報

問 川上保育園 (TEL 822-5926 FAX 822-8946)

健診・相談のお知らせ(要予約)

申問 TELで区役所健康づくり係へ (TEL 866-8426~7 FAX 865-3963)

個別健康相談

- 健康相談: 高血圧、脂質異常症、糖尿病、肥満などの生活習慣改善のアドバイス
- 禁煙相談: たばこをやめたい人へ個別に支援

日 3月12日(火)午後・3月15日(金)午前・3月26日(火)午後、4月2日(火)午後

所 区役所5階 健康相談室 市内在住

※電話申込ができない人は、用紙(要事項)と相談内容を記入 ※1人あたりの相談時間は1時間以内

イベントなどは中止・変更となる場合がありますので、問い合わせ先に確認してください。

子どもの相談・教室(要予約)

乳幼児食生活相談 区内在住の0歳~未就学児の食生活などの個別相談

日 4月3日・24日(水)9時~11時 所 区役所5階 栄養相談室 母子健康手帳 ※1人あたりの相談時間は45分以内 申問 3月11日からTELかFAX(要事項)と相談内容を記入)で区役所健康づくり係へ(TEL 866-8426~7 FAX 865-3963)

「幼児の食育教室」 幼児食についての講話、実演(試食あり)

日 3月27日(水)13時30分~14時30分 所 区役所5階 栄養相談室 区内在住の1歳6か月~2歳6か月児と保護者: 先着14組 食事用エプロン、子ども用スプーン・フォーク

申問 TELまたは用紙で区役所健康づくり係へ(用紙 to-kenkou2@city.yokohama.jp)

※用紙では(要事項)と幼児の名前・アレルギーの有無を記入してください。 ※当日アレルギー確認あり

申問 3月11日からWEBかTELで区役所健康づくり係へ(TEL 866-8426~7 FAX 865-3963)

「離乳食教室」 離乳食(2回食)に関する講話、実演(試食あり)

日 4月24日(水)13時30分~14時30分 所 区役所5階 栄養相談室 区内在住の7~8か月児と保護者: 先着15組 だっこひも、赤ちゃん用エプロン、赤ちゃん用スプーン [戸塚区役所 離乳食教室]で検索

「はじめての歯ぴか教室」 はじめての歯みがきと離乳食(1回食)のお話

日 4月19日(金)10時~11時30分 所 区役所5階 区内在住の4~6か月児と保護者: 先着15組

母子健康手帳、バスタオル(おむつ交換の際に使用) [戸塚区役所 はじめての歯ぴか教室]で検索



今月の目標



SDGsとは?

世界中すべての人が、この地球で暮らし続けていくために、17の目標と169のターゲットから構成される、2030年までに達成すべき目標です。

目標15:陸の豊かさを守ろう

私たちは、身の回りにある自然や生物を持続可能なものとして未来につないでいかなくてはなりません。柏尾川の桜並木は江戸時代から続く桜の名所であり、これまでも病害や戦争などによる全滅の危機を区民の皆様と共に乗り越え、現在に残されています。この春、SDGsを通じて、満開の桜に思いをはせてみませんか。



問 区役所企画調整係 (TEL 866-8327 FAX 862-3054)

編集後記

出会いの春 スタートの春 今年も満開の戸塚の桜が皆さんにエールを送ります。



編集・発行 区役所広報相談係 (TEL 866-8321 FAX 862-3054)

