

新型コロナウイルス感染症予防対策のため、発熱や咳症状などがある人の参加はご遠慮ください。その他の注意事項など、詳細は区役所ホームページをご確認ください。

# とつかに広場



区役所  
3階

新生活が始まる春!

利用してみませんか?



詳しくは  
こちら



## とつかの子育て応援ルーム「とことこ」

9月～金曜(祝日・休日・年末年始を除く)9時～16時

### 子育て情報コーナー

…身近な地域の口コミもあり、引っ越ししてきたばかりのパパ・ママにも好評です。

#### 子育て情報が欲しい・ちょっとひと休みに

お子さんを遊ばせながら、子育てに役立つ情報をご覧ください。



#### 情報コンシェルジュがご案内

スタッフが話をうかがいます。一緒に考えましょう!



### 託児ルーム

各種手続などで区役所をご利用の際、無料でお子さんをお預かりします。和やかな雰囲気を心がけています。お気軽にご利用ください。  
(予約不可、定員あり、乳幼児健診時のきょうだいの見預かりはできません)



### その他のサービス

ベビーカー  
レンタル

二人乗り  
ベビーカーも  
あります



利用範囲は  
戸塚駅周辺

乳児用体重計  
もあります



ミルク用の  
お湯の提供

横浜  
子育てパートナー、  
母子保健  
コーディネーター  
との相談(月1回)



☎ 区役所こども家庭支援担当 (☎866-8472 fax866-8473)

### 子どもの相談・教室

☎ 区役所5階 申問 4月11日から ☎ か fax (必要事項と相談内容を記入)で区役所健康づくり係へ (☎ 866-8426~7 fax 865-3963)

#### 乳幼児食生活相談(予約制) 区内在住の0歳～未就学児の食生活などの個別相談

☎ 5月11日・25日(水)9時～11時 ☎ 母子健康手帳

#### 「離乳食教室」 離乳食(2回食)に関する講話、実演(試食は無し)

☎ 5月25日(水)①13時30分②14時45分

☎ 区内在住の7～8か月児と保護者:先着各10組 ☎ だっこひも

#### 「はじめての歯ぴか教室」 はじめての歯みがきと離乳食のお話

☎ 5月20日(金)10時～11時15分

☎ 区内在住の4～6か月児と保護者:先着15組

☎ 母子健康手帳、バスタオル(おむつ交換の際に使用)



### 健診・相談のお知らせ(要予約) ☎ 区役所5階

肺がん(エックス線検査) 費用が無料になる場合あり(要問合せ)

・受診は年度1回 ・医療機関でも受診可

☎ 5月12日(木)午前中受付(後日案内を送付) ☎ 2023年4月1日時点で40歳以上の市民:先着30人 ¥680円 申問 4月12日から ☎ で区役所健康づくり係へ (☎ 866-8426~7 fax 865-3963)

#### 個別健康相談

- ・健康相談:高血圧、脂質異常症、糖尿病、肥満などの予防法をアドバイス
- ・禁煙相談:たばこをやめたい人へ個別に支援

☎ 4月12日(火)午後・22日(金)午前・26日(火)午後、5月10日(火)午後

☎ 市内在住 申問 ☎ か直接、区役所健康づくり係へ (☎ 866-8426~7 fax 865-3963)

※電話申込ができない人は、☎可(必要事項と相談内容を記入) ※1人当たりの相談時間は1時間以内

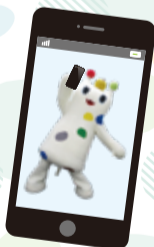
## デジタルを使って、もっと便利に!!

第1回

～初心者向け～  
スマートフォンって、  
なにができる?

携帯電話の機能だけでなく、調べものをしたり、動画を見たり、写真を撮ることもできます。この春、あなたも始めてみませんか?

本紙6ページで戸塚区公式  
ツイッター・インスタグラムを紹介中!



### もっと知りたい・使いたいあなたへ

とつかに区民活動センターでスマホ講座を開催中!



▲新着講座・イベントはこちら

### 編集後記



新年度を迎えたね。引き続き「広報よこはま」をよろしく願います。

編集・発行 区役所広報相談係  
(☎ 866-8321 fax 862-3054)