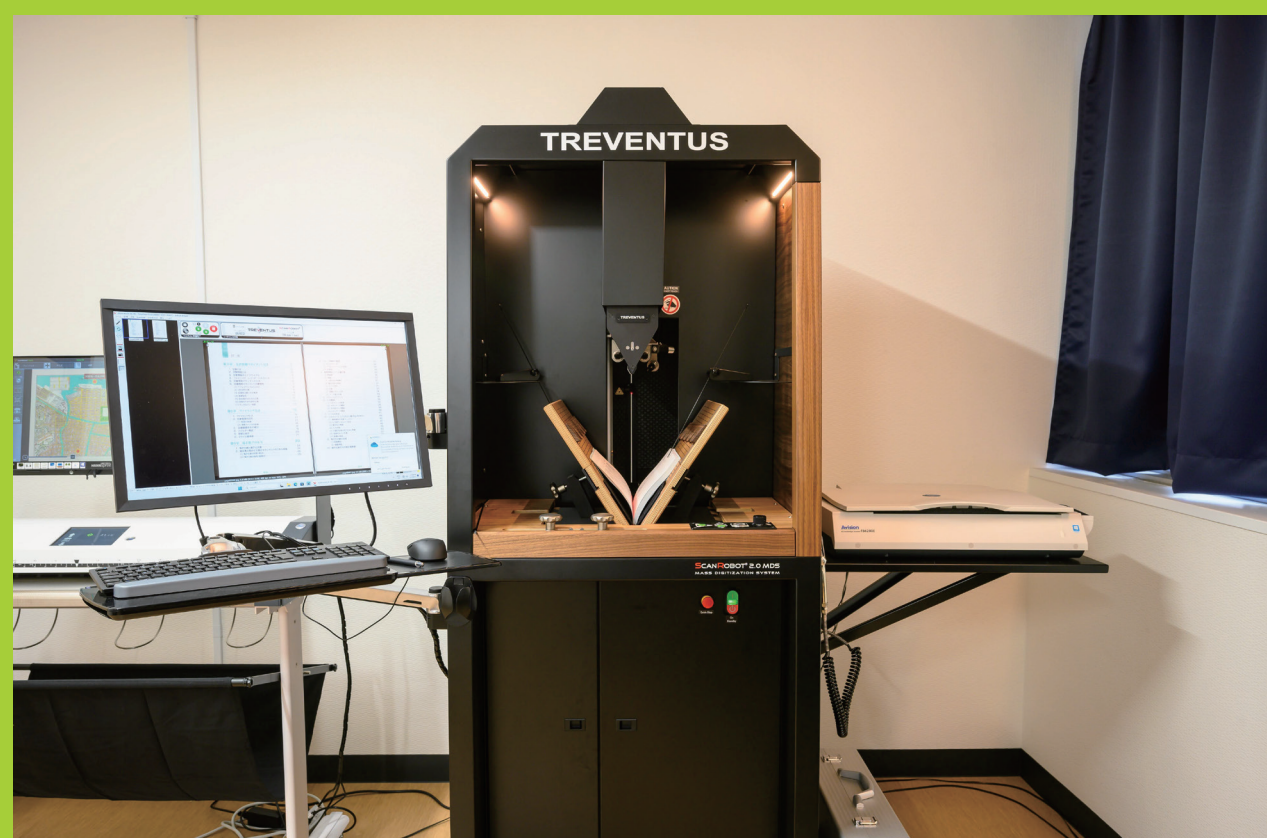


再生可能 エネルギー 100%

スキャニング

「保管場所に困っている」「情報を活かしたい」「業務を効率化したい」など、お客様お一人おひとりの課題に寄り添い、その先にある活用までを支援するサービスを大切にします。



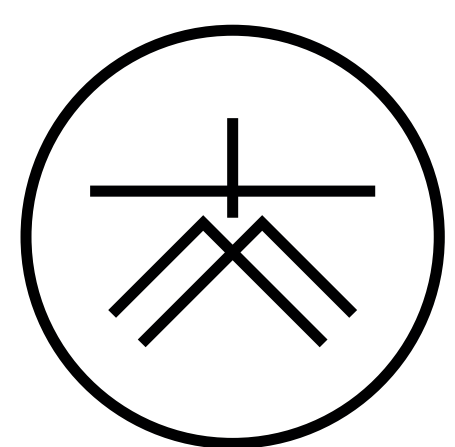
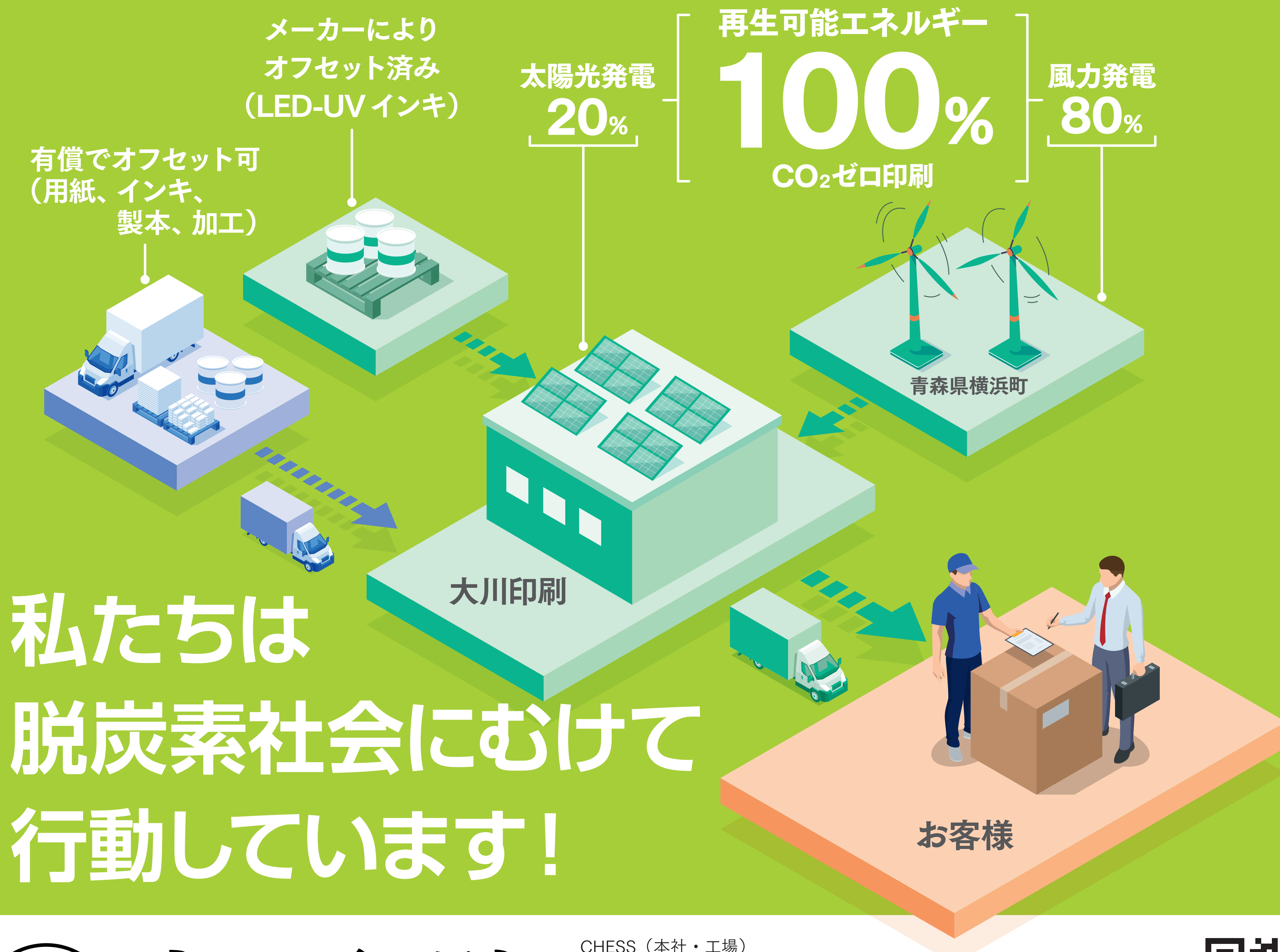
印刷

環境に正しい紙の中から、デザインや印刷物の目的に合わせ、最適な用紙を選定し、お客様が伝えたいことを的確に表現します。環境負荷の低減や持続可能な発展を促します。



スタジオ

動画配信や収録の他、各種イベントも開催可能。社会課題解決に携わる人々とのつながりの場にもなります。さらに使用する電力もカーボンオフセットしています。



大川印刷

OHKAWA PRINTING, SINCE 1881

CHESS (本社・工場)

〒245-0053 横浜市戸塚区上矢部町 2053

TEL : 045-812-1131(代) FAX : 045-812-1135

with GREEN PRINTING

〒220-0011 横浜市西区高島 2-14-12 ヨコハマジャスト2号館 3F

TEL : 045-441-2011(代) FAX : 045-441-2014

