

主な相談・連絡先一覧

地域ケアプラザ

- ▶開館時間 月～土曜日：午前9時～午後9時 日曜・祝日：午前9時～午後5時
- ▶休館日 年末年始（12月29日～1月3日）館内定期点検日（月1回 ※施設によって異なります）

名称	対象地域	所在地	電話番号 (045)
上矢部地域ケアプラザ	烏が丘、上矢部町、矢部町の一部（JR線の西側、踊場地区連合町内会を除く）、戸塚町の一部（戸塚第三地区連合町内会）	上矢部町 2342	811-2442
東戸塚地域ケアプラザ	秋葉町、川上町、品濃町、上品濃、前田町	川上町 4-4	826-0925
上倉田地域ケアプラザ	上倉田町、吉田町、矢部町の一部（JR線の東側）、舞岡町の一部（上倉田地区連合会）、戸塚町の一部（吉田矢部地区連合会）	上倉田町 259-11	865-5700
汲沢地域ケアプラザ	汲沢一丁目～八丁目、矢部町の一部（踊場地区連合町内会）、汲沢町の一部（大正連合町内会自治会を除く）、戸塚町の一部（踊場地区連合町内会）	汲沢町 986	861-1727
平戸地域ケアプラザ	平戸一丁目～五丁目、平戸町	平戸 2-33-57	825-3462
原宿地域ケアプラザ	原宿一丁目～五丁目（不二美会を除く）、小雀町、影取町、東俣野町、深谷町の一部（松竹台自治会、原宿町内会）、汲沢町の一部（原宿町内会）	原宿 4-36-1	854-2291
舞岡柏尾地域ケアプラザ	上柏尾町、柏尾町、舞岡町の一部（上倉田地区連合会を除く）、南舞岡一丁目～四丁目	舞岡町 3705-10	827-0371
南戸塚地域ケアプラザ	戸塚町の一部（戸塚第一地区連合町内会、戸塚第二地区連合町内会）	戸塚町 2626-13	865-5960
下倉田地域ケアプラザ	下倉田町	下倉田町 1951-8	866-2020
名瀬地域ケアプラザ	名瀬町	名瀬町 791-14	815-2011
深谷俣野地域ケアプラザ	深谷町の一部（松竹台自治会、原宿町内会を除く）、俣野町、原宿四丁目の一部（不二美会）	深谷町 1432-11	851-0121

戸塚区役所

- ▶開庁時間 月～金曜日：午前8時45分～午後5時
- ▶閉庁日 土曜日、日曜日、祝日及び年末年始（12月29日～1月3日）

高齢の方に関すること	高齢・障害支援課 高齢者支援担当	(045) 866-8439
障害のある方に関すること	高齢・障害支援課 障害者支援担当	(045) 866-8463
子どもに関すること	こども家庭支援課 子ども・家庭支援相談	(045) 866-8472
生活にお困りの方	生活支援課 生活支援係	(045) 866-8431

⚠緊急時は直接ここへ！

- ・警察 110番 または 戸塚警察署 (045) 862-0110
- ・消防 119番 または 戸塚消防署 (045) 881-0119

発行：戸塚区役所高齢・障害支援課 高齢・障害係 電話：045-866-8429  
〒244-0003 戸塚区戸塚町 16-17 FAX：045-881-1755 令和2年3月発行

戸塚区みまもりネット通信 第11号

# ウナシーからの手紙



戸塚区の皆さんへ

こんにちは！ウナシーだよ。

いつも高齢の方などへの見守りに協力してくれて、ありがとう。

「みまもりネット」事業が始まってから、もう8年も経つんだ。

今では、戸塚区の皆さんや、約380の事業者の方に協力してもらって、見守りの輪が広がっているよ。

ところで、皆さんはどのような時にどこへ連絡すればよいのか迷うことはないかな？

今回の手紙では、**見守りのポイント**や**どこに連絡すればよいのか**を書いているから確認してみてね。

また、『とつかハートプラン』（戸塚区地域福祉保健計画）もコラムで載せているよ。

この手紙をきっかけに『とつかハートプラン』についても関心を持ってもらえたら嬉しいな。

これからも皆さんと力を合わせて、安心して暮らせる地域を広めていきたいな。



戸塚区の Mascot ウナシー

ウナシーより

## こんな時どこに連絡すればいいの？

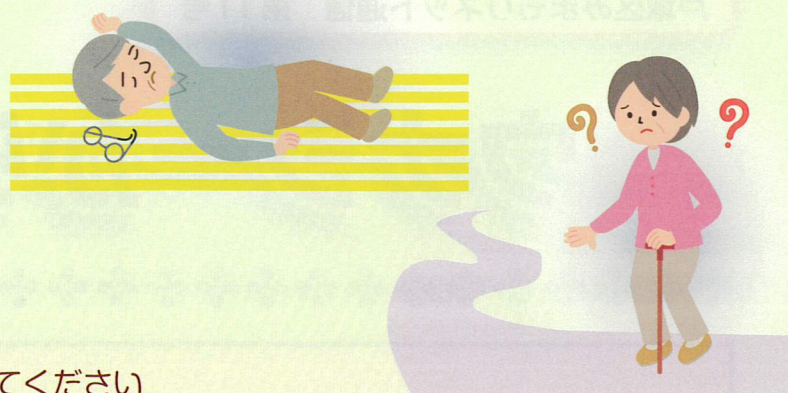
緊急時は警察・救急へ！

▶緊急時とはどんな時？

例えば・・・

- ・部屋から異臭がする
- ・窓等から人が倒れているのが見える
- ・大怪我をしている人がいる
- ・家が分からず迷子になっている人がいる

→こんな時はすぐに**警察・救急へ連絡**してください



▶様子が気がかりな人がいるときは？

例えば・・・

- ・何日分も新聞が溜まっている
- ・昼間に電気がつけっぱなしになっている
- ・以前に比べて元気がなくなった
- ・姿を見かけなくなった
- ・季節に合わない服装をしている

→こんな時は**地域ケアプラザ・区役所へ連絡**してください

※連絡していただいた方のプライバシーは守られますので、ご安心ください。



▶連絡後はどうなるの？

- ・地域ケアプラザ職員や区役所職員がご本人に電話・訪問等をして、様子を確認します。
- ・お話を聞いて、今後の支援につなげます。

## 地域全体で「ゆるやかなみまもり」を進めるためには

### ステップ① 声かけ

- ・声をかける
- ・あいさつをする

### ステップ② いつも気にかける

- ・会話をする
- ・ちょっとした手助けをする

### ステップ③ 気づく

- ・異変に気づく

### ステップ④ つなぐ

- ・ちょっと心配だなと思ったら、適切なところへ相談・連絡

皆さまからのご連絡によって、重篤な状態となる前に発見され、命を助けることができた方もいます！

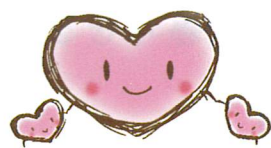
## コラム

### 『とつかハートプラン』を知っていますか？

とつかハートプラン「戸塚区地域福祉保健計画」では、「誰もが安心して心豊かに暮らすことのできる地域社会の実現」を目指し、区民や関係機関、団体等の協働により、様々な取組を進めています。

プランでは、高齢の方などが孤立せず安心して暮らし続けられるよう、日常生活の中での地域全体によるゆるやかな見守り体制の充実も盛り込まれています。

〈問い合わせ先：福祉保健課 866-8424〉



とつかハートプランのマスコット「こころん」

## 平成30年度の相談状況

相談件数・・・計54件

▶ご相談いただいた方

見守り協力事業者・・・22件

民生委員・・・16件

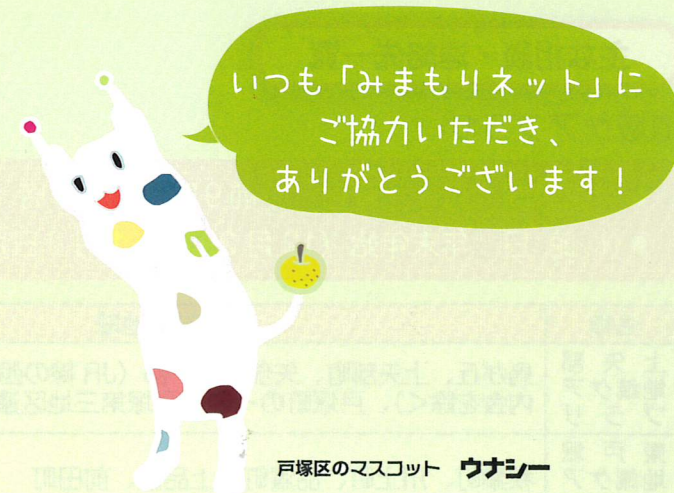
近隣の方・家族等・・・11件

民間事業者（見守り協力事業者以外）・・・5件

▶対応状況

所在確認・相談支援等・・・46件

死亡・・・8件



いつも「みまもりネット」にご協力いただき、ありがとうございます！

戸塚区のマスコット ウナシー

## 令和元年度「みまもりネット」連絡会の開催

毎年、見守り協力事業者・見守り協力機関（戸塚警察署・戸塚消防署・戸塚区社会福祉協議会等）の皆さま等にご参加いただき、「みまもりネット」連絡会を開催しています。

本年度は、令和元年11月26日（火）に開催し、お互いの見守り活動の状況を共有しました。

総勢67名にご参加いただき、約2時間、協力事業者の方の取組紹介やグループワーク等を行いました。

### プログラム

1. 戸塚区の高齢者の状況
2. みまもりネット実績報告
3. 地域ケアプラザの取組
4. 協力事業者の方の取組紹介
5. グループワーク

（協力事業者の方の取組を聞いて、今後取り入れられる見守り方法について・「みまもりネット」事業の啓発について）



テーマ ～高齢者の見守りについて～

▶連絡会の感想

「協力事業者の方とお話、意見交換ができて良かった」

「連絡会に参加することで、『みまもりネット』事業についての理解が深まってきた」

等のご感想をいただいています。今後も日頃の見守り活動の参考になるような連絡会にしていきたいと思えます。