

みまもり協力事業者のみなさん

みまもりネットに
協力しています



バイクやお店に貼ってある
みまもりネットステッカー
が目印だよ！



平成24年4月25日みまもりネット
登録証授与式に御出席いただいた
郵便局と区内新聞販売店の
みなさんとハイポーズ！



(平成24年7月末日現在) 【新聞販売店】株式会社武田新聞舗、戸塚新聞販売株式会社、朝日新聞東戸塚販売株式会社、有限会社奥山新聞店、有限会社近藤新聞販売、有限会社ブルート、有限会社鈴木新聞店、大江新聞事業株式会社、毎日新聞戸塚西部専売所、読売センター戸塚中央、読売センター原宿、株式会社ユース、読売新聞戸塚汲沢サービスセンター、読売新聞戸塚東部専売所、読売新聞戸塚平戸専売所、読売新聞戸塚南部専売所、読売新聞戸塚西部専売所、読売新聞東戸塚専売所、【郵便事業者】郵便事業株式会社(戸塚支店、横浜泉支店)、株式会社ゆうちょ銀行(戸塚店、横浜泉店)、郵便局株式会社(戸塚郵便局、横浜泉郵便局)、【水道局業務受託事業者】秋山商事株式会社、【セブン・イレブン】横浜上矢部町店、横浜矢部店、横浜日の森店、横浜東戸塚駅東口店、横浜東戸塚駅西口店、横浜戸塚上倉田店、横浜上倉田中央店、横浜戸塚汲沢1丁目店、横浜戸塚平戸店、横浜小雀町店、横浜深谷町店、横浜東俣野町店、横浜原宿店、横浜原宿3丁目店、横浜戸塚吉田町店、西戸塚店、南戸塚店、横浜戸塚町日之出橋店、横浜下倉田町店、横浜戸塚名瀬町店

登録業者を募集しています。

■地域ケアプラザ・・・高齢者の方などの相談窓口(地域包括支援センター)があります。御自宅へ訪問もします。

【開館時間】 月～土曜日:午前9時～午後9時、日曜・祝日:午前9時～午後5時

【休館日】 年末年始(12月29日～1月3日)館内定期点検日(月1回:ケアプラザによる)

地域ケアプラザ	対象地域	所在地	代表電話番号
上 矢 部	鳥が丘、矢部町の一部 (JR線の西側)、上矢部町の一部 (※)	上矢部町2342	811-2442
東 戸 塚	秋葉町、川上町、品濃町、上品濃、前田町	川上町4-4	826-0925
上 倉 田	上倉田町、南舞岡一丁目～四丁目、舞岡町の一部 (舞岡上郷線の南側)	上倉田町259-11	865-5700
汲 沢	汲沢町、汲沢一丁目～八丁目	汲沢町986	861-1727
平 戸	平戸一丁目～五丁目、平戸町	平戸2-33-57	825-3462
原 宿	原宿一丁目～五丁目、小雀町、影取町、深谷町、俣野町、東俣野町	原宿4-36-1	854-2291
舞 岡 柏 尾	上柏尾町、柏尾町、吉田町、舞岡町の一部 (舞岡上郷線の北側)、矢部町の一部 (JR線の東側)	舞岡町3705-10	827-0371
南 戸 塚	戸塚町	戸塚町2626-13	865-5960
下 倉 田	下倉田町	下倉田町1951-8	866-2020
名 瀬	名瀬町、上矢部町の一部 (※)	名瀬町791-14	815-2011

※上矢部町462番地の1、462番地の3、462番地の4、467番地の2、498番地～512番地、747番地～1020番地は、名瀬地域ケアプラザの対象地域です。

戸塚区役所 戸塚区戸塚町157-3 戸塚区総合庁舎3階30番窓口
高齢・障害支援課 高齢者支援担当 866-8439、高齢・障害係 866-8429

地域の力 自治会・町内会 絆 深めて 住みよい戸塚区
自治会・町内会に入ろう！戸塚区は自治会・町内会への加入を勧めています。

戸塚区みまもりネット通信 第1号



ウナシーからの手紙



戸塚区で働いているみなさん、戸塚区に住んでいるみなさんへ

こんにちは！ ウナシーだよ。

ねえ「みまもりネット」って、知ってる？

今年の4月から、始まったんだ。

「みまもりネット」は、高齢者の方などが

困った状態になった時、そのままではないように、

事業者の方や、近隣の方に、ゆるやかに見守ってもらうものなんだ。

変化がわかるのは、近くにいる人だからね。

ちょっと気がかりな高齢の方などに、気づいたら

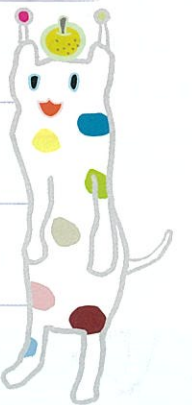
地域ケアプラザや区役所へ連絡してね。

誰もが、住み慣れた地域で、孤立せず、

安心して暮らし続けられるまちにしたいんだ

戸塚区をどんどん優しいまちにしていきたいために、

みんなも協力してね！！



戸塚区マスコットキャラクター
ウナシーのことも知ってる？

プロフィール

生年月日 2009年5月10日

星 座 おうし座

た か さ 153cm

お も さ 47kg

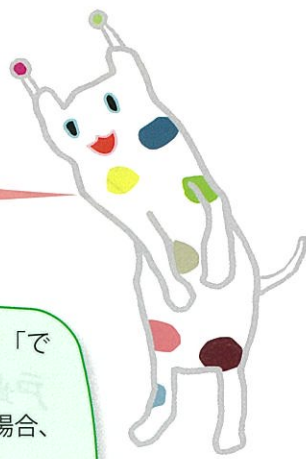
好きな食べ物 浜なし

好きなおとこ 柏尾川河川敷

特 技 どこでも寝る

戸塚区には、ひとり暮らしの高齢者の方が約8200人(平成22年国勢調査)、認知症の方は約4800人(平成24年3月要介護認定情報)もいるんだよ。高齢者の方は、認知症が重くなったり、具合が悪くなっても、自分で相談に行けないことがあるから、心配なんだ。

今回は、見守り協力事業者の皆さんに、みまもりネットの日々の活動をお聞きしました。



新聞屋さん



読売新聞 速水所長さん

高齢者などが孤立せず安心して暮らし続けられるよう「できることからやるしかない」との思いで参加しています。
ひとり暮らし高齢者の新聞購読者の中で、新聞が溜まった場合、ご家族に連絡して欲しいとの申し入れもありました。
みまもりネットのおかげで、他の参加事業者間とのコミュニケーションが取れ、地域のみなさんと一緒にみまもりができるようになりました。
配達用のバイクには、みまもりネットのシールを貼っています。



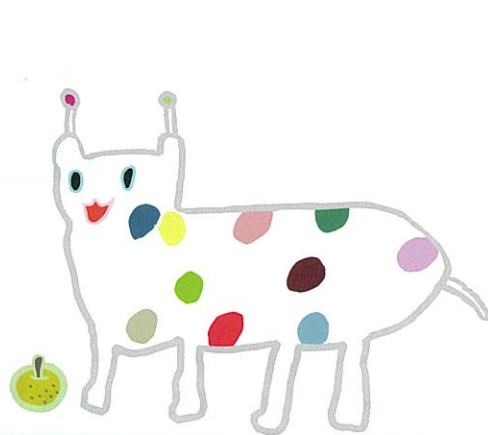
配達時に挨拶をしたり、新聞が1日分溜まったら声をかけるようにしたり、独自の見守りをしています。また、家族の連絡先を伺ってあるひとり暮らしの高齢者の方もいます。以前、新聞が溜まっていた方の家族に連絡をとることで、大事に至る前に救うことが出来ました。
みまもりネットができて、相談場所や仲間ができてよかったですと思います。
みんなでやらなきゃいけない。大変だけど、みんなでやりましょう。

毎日新聞 戸塚西部販売所 伊勢所長さん



朝日新聞 武田新聞舗 脇坂さん

みまもりネットの事業者登録から1ヶ月くらい経過した頃、普段は新聞を溜めない契約者の方が、新聞を溜めていました。不自然に思い、みまもりネットに連絡したところ、契約者は旅行をしていることが判明。みまもりネットを介して、実際に安否の確認が出来たことがすごかったと思いました。



郵便屋さん



左：葛西区長 右：郵便事業株式会社 吉村戸塚支店長さん

私たちが「みまもりネット」の協力業者として登録しています。郵便物などの配達などを行うときに、普段と様子が違うと思ったときは、区役所や地域ケアプラザに連絡します。
また、バイクのキャリーボックスなどには「みまもりネット」と書かれたステッカーを、ボックスの中には、地域ケアプラザなどの連絡先を貼っています。
特に高齢化率の高いエリアでは、注意して見守るようにしています。

※郵便配達の方、郵便局の窓口の方、保険やゆうちょの外交員の方々に協力していただいています。

質問コーナー

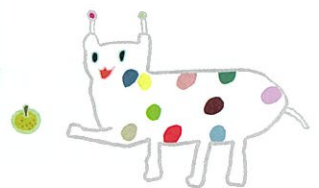
Q 「ちょっと気がかり」ではなく、「これは緊急事態!？」というときは、どうしたらいいの?
A そんな時は、警察(110番)か、消防(119番)へ連絡してね!!

緊急事態の例

- *徘徊している人がいる。(服装や靴がちぐはぐ。ぼんやりとして、うろうろしている。)→警察へ
- *室内から応答がある(あるいは、人が倒れているようだ)が、扉が開かない。→消防へ
- *昼間なのに電気が付きっぱなしで、異臭がする。→警察と消防へ



戸塚警察署 生命、身体、財産の保護等が警察の責務です。家に帰れなくなった高齢者の方がいた時は、警察で保護して、調査のうえ家族と連絡をとります。
通報があった時は、すぐに現場へ確認に行きます。孤独死の通報に対応していると、体調不良になる前、亡くなる前に救うことができたらと感じます。そのためには、日頃からの御近所同士のおつきあいが大事ですね。



戸塚消防署 消防は、傷病者の救出・搬送に機動力を持って対応しています。近隣の方からの通報で、熱中症や病氣・転倒により動けなくなっている方を、窓を壊すなどして家に入り救出し、救急搬送することもあります。高齢者の方は、暑さやのどの渇きを感じにくくなるため、熱中症の危険性が高いのです。日頃の様子を御存知の、近所の方、自治会や民生委員の方が異変を感じて、連絡してください。そういう時、地域の力を感ずますね!異臭がしたときは、御連絡ください。ガス漏れや危険物の場合もあります。



戸塚消防署 稲田警備担当課長(左側) 寺尾予防課長(右側)



戸塚区役所 加藤高幹・障害支援課長

戸塚区役所 緊急事態がどうか分からない時、地域ケアプラザや区役所へ、相談があることがあります。でも、区役所には情報がないことがほとんどで、近隣の方に日頃の様子を伺います。民生委員の方など、近隣の方に、あらかじめその方の緊急連絡先をお知らせいただいている時は、すぐにそちらへ連絡して相談することができます。入院や旅行などで、数日不在にするときは、お隣に声をかけていくなど、ひとり暮らしの方自身の日頃の備えも、とても大切ですね。

*見守り協力機関：戸塚警察署、戸塚消防署、戸塚区社会福祉協議会、水道局戸塚泉サービスセンター