

市営平戸住宅及び横浜市平戸地域ケアプラザ併設による土地・建物管理協定書

建築局長(以下「甲」という。)と戸塚区長(以下「乙」という。)は、標記の併設に伴う土地・建物の管理について次のとおり協定する。

第1条 甲及び乙が管理する場所及び概要は別表に記載のとおりとする。

第2条 甲及び乙は別添外構平面図に示す範囲で土地、構造物及び樹木等の管理を行うものとする。

第3条 甲及び乙は別添平面図ほかに示す範囲で建物の管理を行うものとする。

2 甲及び乙が独自に使用する給排水、電気及びガス設備等については各自が管理を行うものとする。

3 入居者及び施設の利用者が責を負うべき事由については、原則として当該施設の管理者がその対応を行うものとする。

4 敷地境界の協議等については甲が行うものとする。

第4条 この協定の条項に疑義を生じたとき、又はこの協定に定めのない事項については、甲及び乙の両者で協議のうえ定めるものとする。

この協定の締結を証するため、本書2通を作成し、甲及び乙は記名押印のうえ、各自1通を保有する。

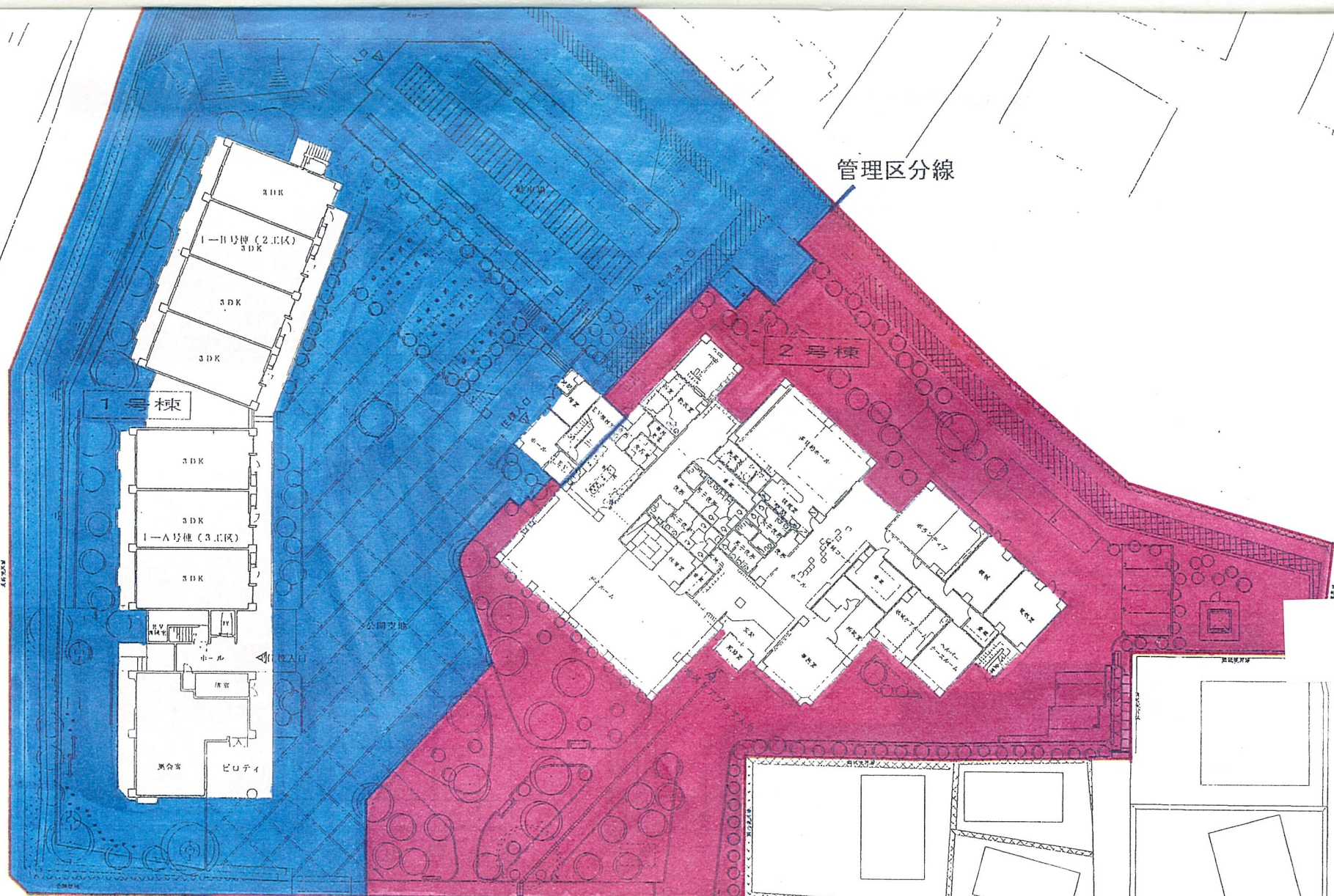
平成10年5月1日

横浜市建築局長 内藤 惇之

横浜市戸塚区長 阿部 匡汪

〈別表〉

所 在	建物概要（2号棟）
横浜市戸塚区平戸二丁目 33番 敷地面積 8,706.12㎡	鉄筋コンクリート造5階建 建築面積 1,320.95㎡ 総延床面積 2,930.06㎡



管理区分線

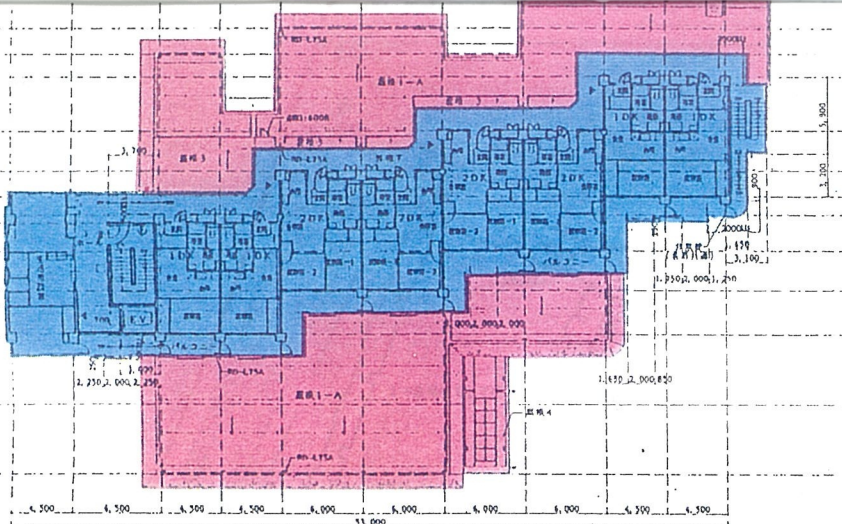
1号棟

2号棟

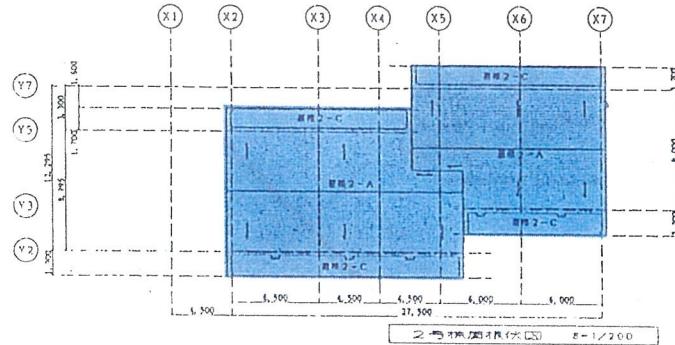
市営住宅部分 ← → 地域ケアプラザ部分

市営平戸住宅・平戸地域ケアプラザ

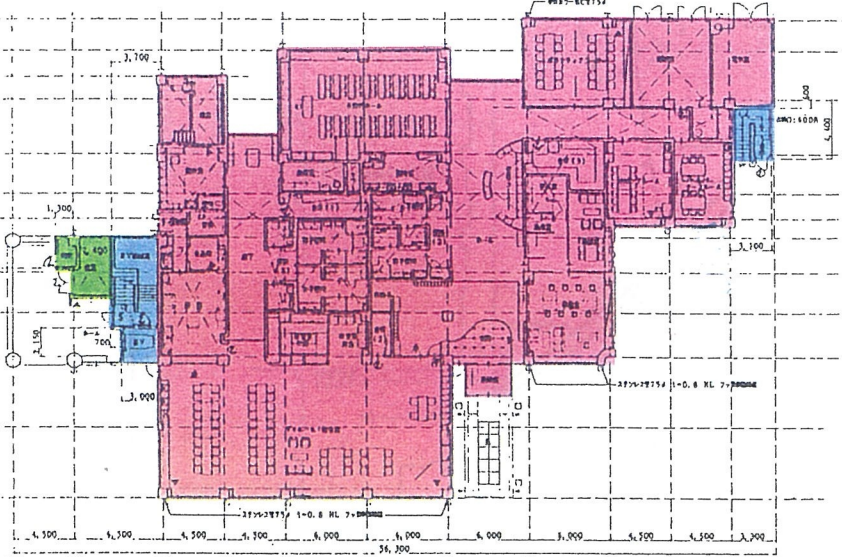
建築 平面図



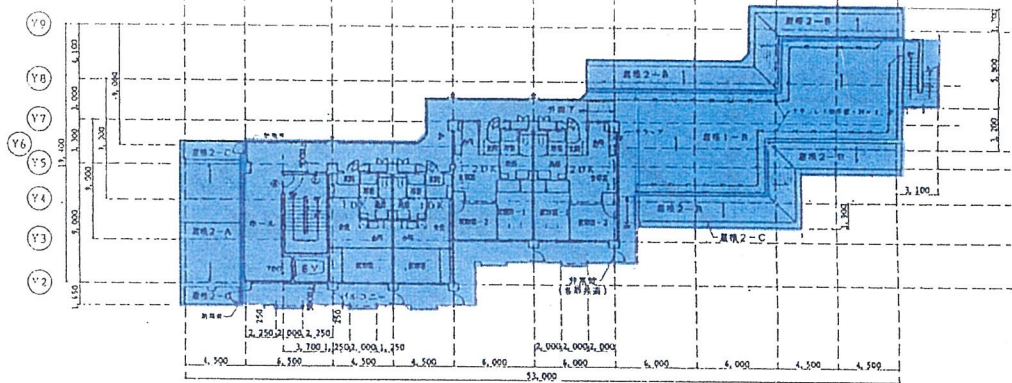
2号棟2F階平面図 6-1/200



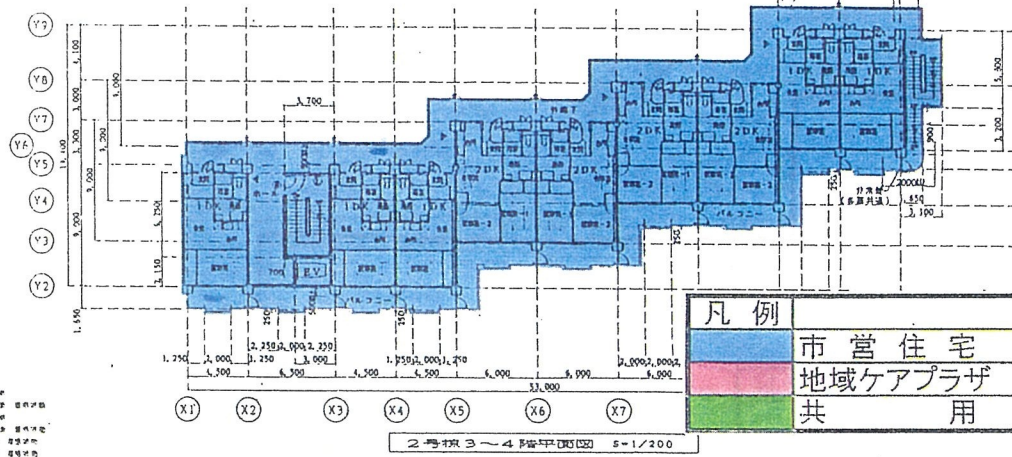
2号棟2F階平面図(赤) 6-1/200



1号棟1F階平面図(赤) 5-1/200



2号棟5F階平面図 8-1/200



2号棟3F階平面図 5-1/200

凡例

	市営住宅
	地域ケアプラザ
	共用

工番	1-14	2号棟	2F
図名	2号棟2F階平面図		
設計	1/200		
横浜市政府 建築局			

1 共用エレベーター 2 共用階段 3 共用廊下 4 共用トイレ 5 共用洗面所 6 共用浴室 7 共用キッチン 8 共用洗濯機置き場 9 共用自転車置き場 10 共用駐輪場 11 共用駐車場 12 共用倉庫 13 共用ゴミ置場 14 共用収納庫 15 共用物置 16 共用その他 17 共用その他 18 共用その他 19 共用その他 20 共用その他	1 共用エレベーター 2 共用階段 3 共用廊下 4 共用トイレ 5 共用洗面所 6 共用浴室 7 共用キッチン 8 共用洗濯機置き場 9 共用自転車置き場 10 共用駐輪場 11 共用駐車場 12 共用倉庫 13 共用ゴミ置場 14 共用収納庫 15 共用物置 16 共用その他 17 共用その他 18 共用その他 19 共用その他 20 共用その他	1 共用エレベーター 2 共用階段 3 共用廊下 4 共用トイレ 5 共用洗面所 6 共用浴室 7 共用キッチン 8 共用洗濯機置き場 9 共用自転車置き場 10 共用駐輪場 11 共用駐車場 12 共用倉庫 13 共用ゴミ置場 14 共用収納庫 15 共用物置 16 共用その他 17 共用その他 18 共用その他 19 共用その他 20 共用その他
---	---	---