

市営戸塚原宿住宅及び横浜市原宿地域ケアプラザ併設による土地・建物管理協定書

建築局長（以下「甲」という。）と戸塚区長（以下「乙」という。）は、標記の併設に伴う土地・建物の管理について次のとおり協定する。

第1条 甲及び乙が管理する場所及び概要は別表に記載のとおりとする。

第2条 甲及び乙は別添外構平面図に示す範囲で土地・構造物及び樹木等の管理を行うものとする。

第3条 甲及び乙は、別添平面図ほかに示す範囲で建物の管理を行うものとする。

2 甲及び乙が独自に使用する給排水、電気及びガス設備等については、各自が管理を行うものとする。

3 入居者及び施設の利用者が責を負うべき事由については、原則として当該施設の管理者がその対応を行うものとする。

第4条 この協定の条項に疑義を生じたとき、又は、この協定に定めのない事項については、甲及び乙の両者で協議のうえ定めるものとする。

この協定の締結を証するため、本書2通を作成し、甲及び乙は記名押印のうえ、各自1通を保有する。

平成12年 4月 1日

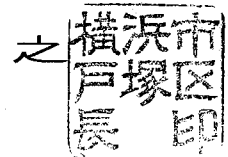
横浜市建築局長

田 島 秀



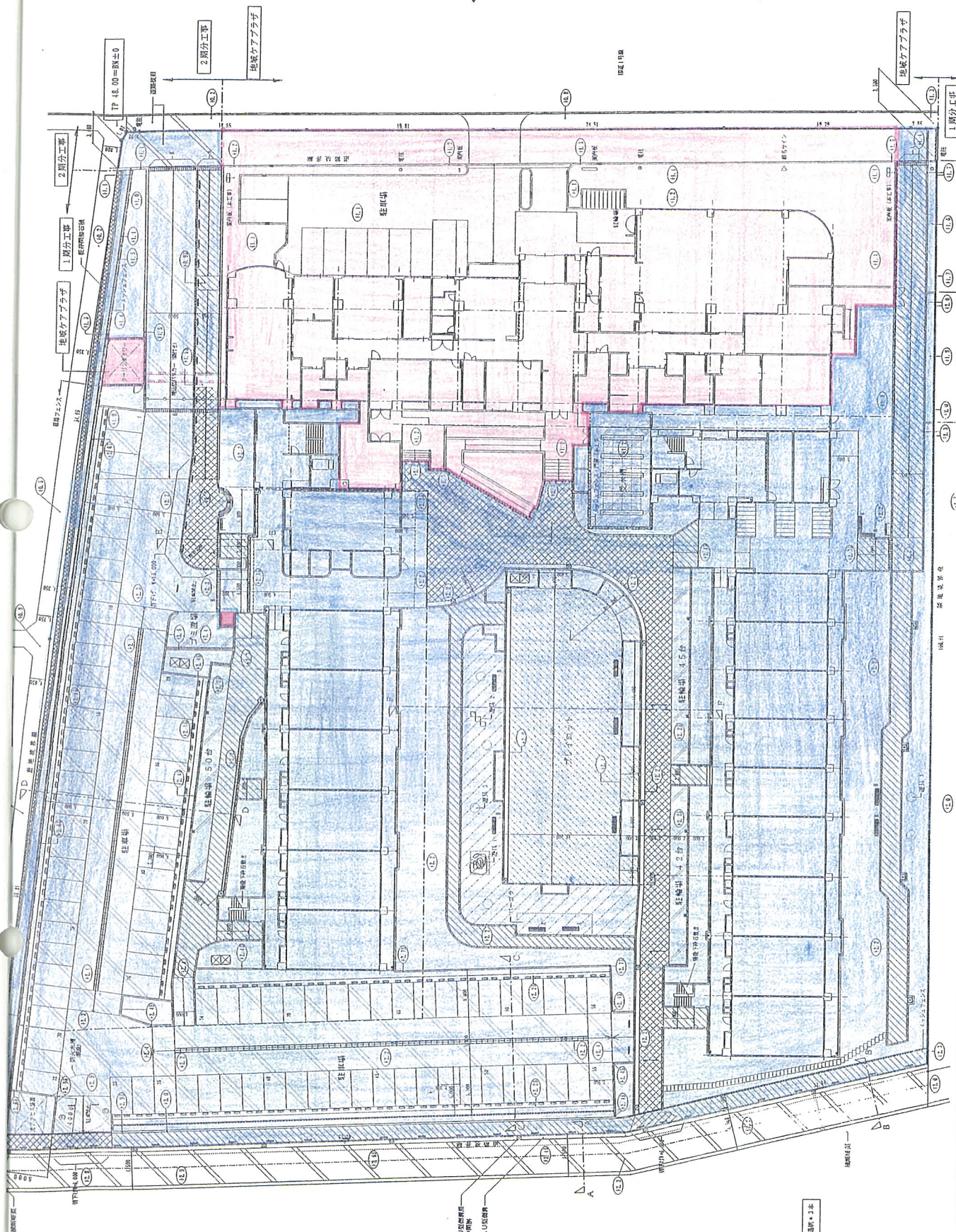
横浜市戸塚区長

中 川 博



〈 別 表 〉

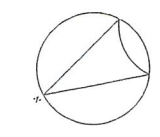
所 在	建 物 概 要 (1 号 棟)
横浜市戸塚区原宿四丁目1126 敷地面積 9,692.25 m ²	鉄筋コンクリート造 6階建 建築面積 2,999.33 m ² 総延床面積 11,987.50 m ²



凡例	記号	説明
用地管理区分	[斜線]	インテリジェントなフロア管理 (仮定期)
	[点線]	インテリジェントなフロア管理 (無定期)
	[縦線]	インテリジェントなフロア管理 (無定期)
	[横線]	インテリジェントなフロア管理 (無定期)
	[格子]	インテリジェントなフロア管理 (無定期)
	[点線]	インテリジェントなフロア管理 (無定期)
	[縦線]	インテリジェントなフロア管理 (無定期)
	[横線]	インテリジェントなフロア管理 (無定期)
	[格子]	インテリジェントなフロア管理 (無定期)
	[点線]	インテリジェントなフロア管理 (無定期)
建物管理区分	[点]	ケアアラサ
	[線]	市営住宅
	[点]	ケアアラサ
	[線]	市営住宅
	[点]	ケアアラサ
	[線]	市営住宅
	[点]	ケアアラサ
	[線]	市営住宅
	[点]	ケアアラサ
	[線]	市営住宅

凡例
用地管理区分
ケアアラサ
市営住宅

凡例
建物管理区分
ケアアラサ
市営住宅





1 階平面図 1/200

凡例

記号	名称	記号	名称
①	甲種防火戸	⑤	電気配線
②	乙種防火戸	⑥	配管
③	防火扉	⑦	消火器
④	消火器	⑧	消火器
⑨	消火器	⑨	消火器
⑩	消火器	⑩	消火器
⑪	消火器	⑪	消火器

日生建築計画研究所

NISEKI ARCHITECT PLANNING ASSOCIATION

事務所：〒100-0001 東京都千代田区千代田1-1-1 日生ビル10F
 電話：03-5561-1111
 代表取締役：日守 邦彦

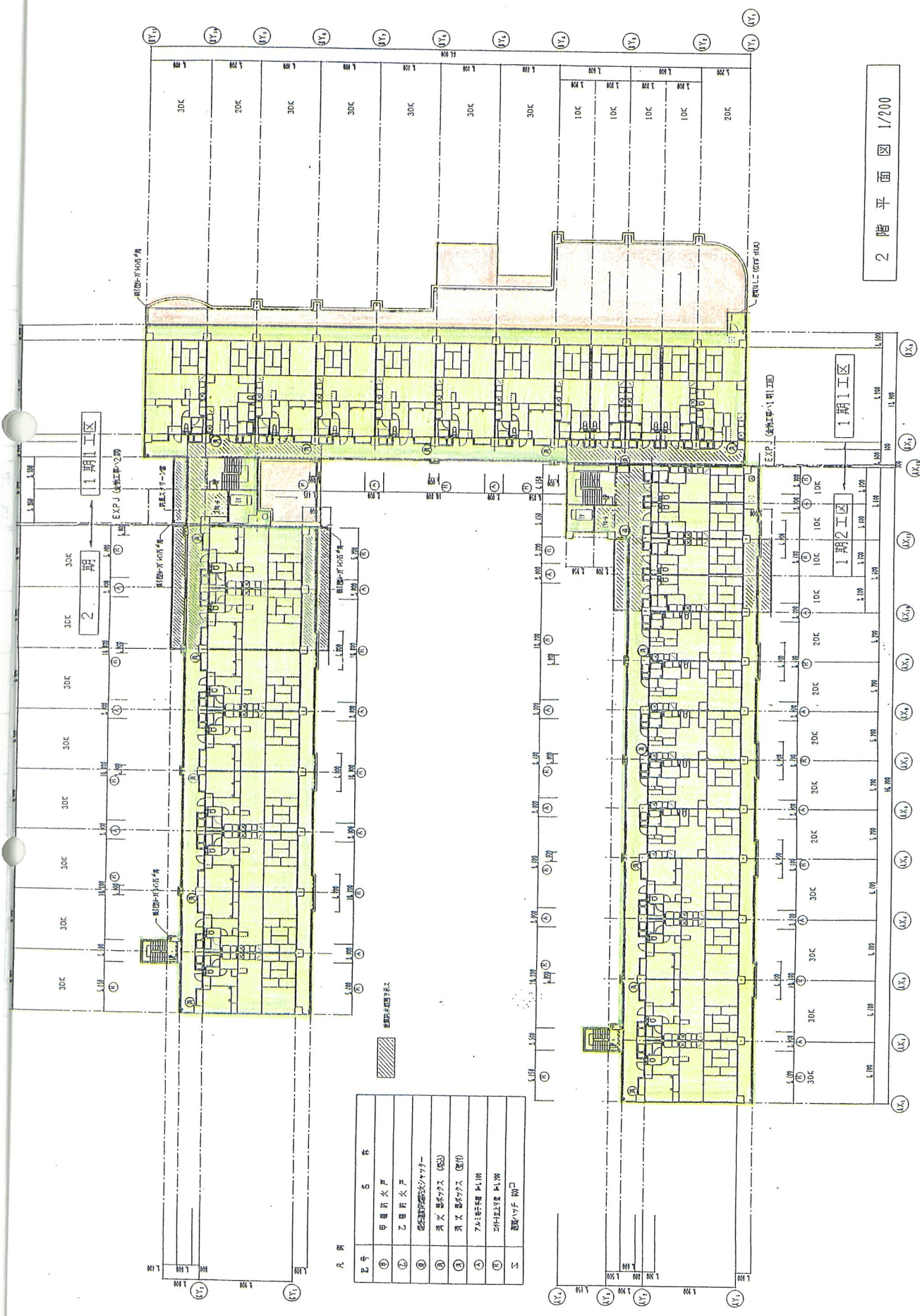
本図：1階平面図
 縮尺：1/200

図面番号：100
 図名：1階平面図
 縮尺：1/200

関係図面：1階平面図
 1階平面図
 2階平面図


作成：日守 邦彦
 校核：日守 邦彦
 承認：日守 邦彦

日守 邦彦 建築士事務所
 〒100-0001 東京都千代田区千代田1-1-1 日生ビル10F
 TEL: 03-5561-1111
 FAX: 03-5561-1112
 E-MAIL: niseki@niseki.jp



2 階平面図 1/200

記号	名称
①	甲種防火戸
②	乙種防火戸
③	防火区画線(防火壁)
④	防火区画線(防火扉)
⑤	防火区画線(防火窓)
⑥	防火区画線(防火床)
⑦	防火区画線(防火天井)
⑧	防火区画線(防火柱)
⑨	防火区画線(防火梁)
⑩	防火区画線(防火網)



 NIPPO KAISHA ARCHITECT PLANNING ASSOCIATION

日生建築計画研究所
 主任 渡辺 邦男
 代表取締役 渡辺 邦男
 事務所 東京都千代田区千代田 1-1-1
 TEL 03-3211-1111 FAX 03-3211-1112
 E-MAIL info@nippon-kaisha.com

図面番号 2-階平面図 1/200
 図面内容 新町住宅(仮称)第1期附帯工事(第2工区建築工事)
 図面尺 1/200
 図面番号 1/5
 区分