

別表1 対象物件の表示（規約第3条による）

物 件 名		9号棟・横浜市上倉田地域ケアプラザ
敷地	所在地番	横浜市戸塚区上倉田町259番地11
	地 目	宅 地
	地 積	7,254.11㎡
	権 利 関 係	所有権の共有
建物	所在地	横浜市戸塚区上倉田町259番地11
	構 造	鉄筋コンクリート造（一部鉄骨鉄筋コンクリート造）12階建
	用 途	住宅及び横浜市上倉田地域ケアプラザ
	面 積	一棟の延床面積 14,370.85㎡
	権 利 関 係	区分所有
附属設備		避雷設備、
附属施設		植栽、外構設備（照明灯、排水溝、排水埋設管、舗装）

別表2 共用部分（規約第6条による）

敷地	建物の附属施設たる敷地内の外構設備のうち、照明灯、排水溝、排水埋設管、舗装、植栽等	
建物の部分	全階	建物の根幹的構造・躯体部分（基礎工作物、耐力壁その他主要な壁、外壁、柱、梁、床スラブ、屋根）
	各階	テラス、バルコニー、階段室、廊下、落下防止庇
	屋上	屋根
所有者	区分所有者全員の共有	

別表3 敷地及び建物の共有持分並びに議決権

（規約第8条、第27条第1項による）

	公団住宅	横浜市上倉田地域ケアプラザ
敷地及び建物の共有持分割合	9080/10000	920/10000
議決権	9080	920

別表4 敷地及び共用部分の専用使用権（規約第11条第1項による）

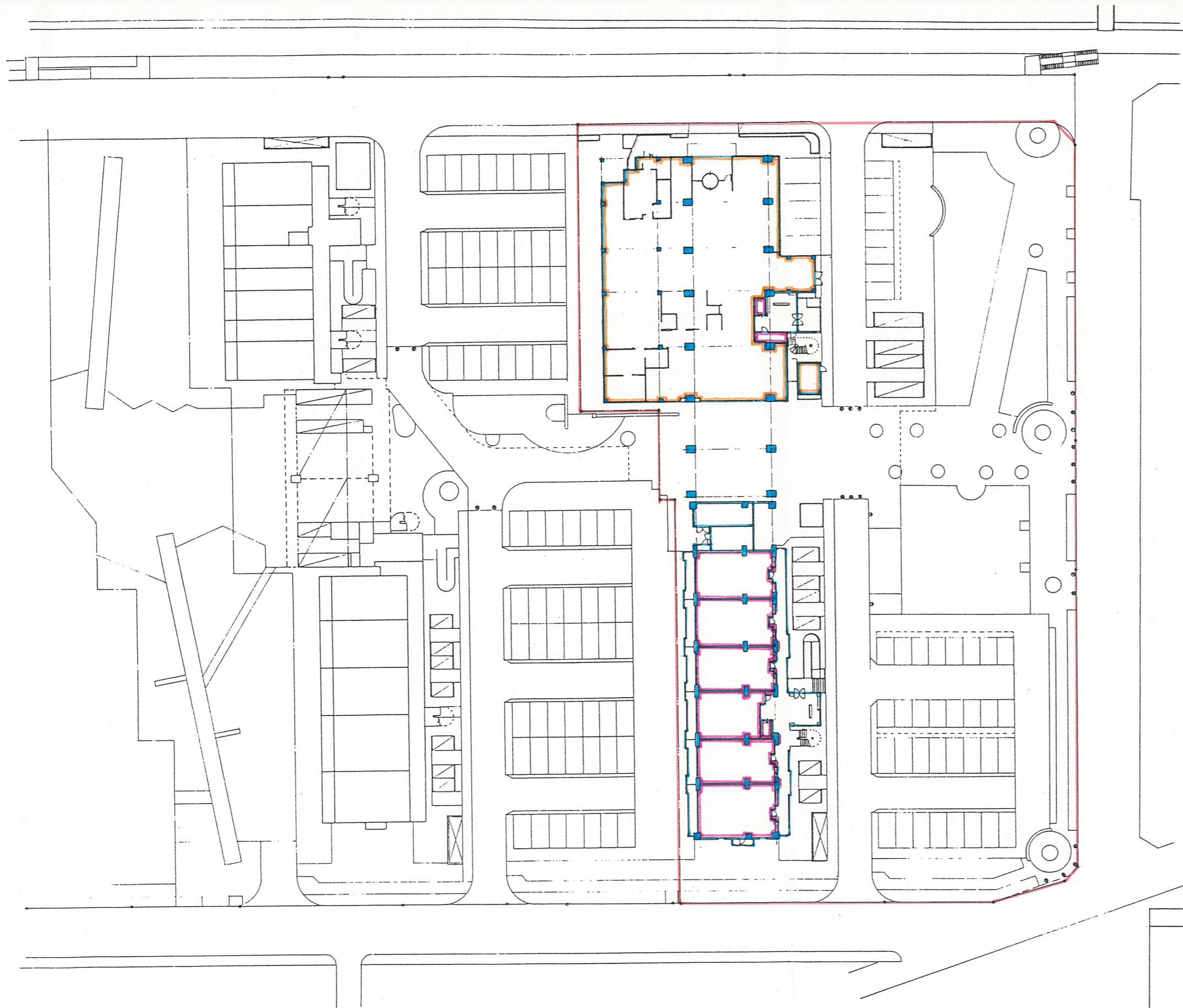
専用使用部分	用 法	専 用 使 用 者	期 間
敷地の一部	入居者用自転車置場	住宅・都市整備公団	区分所有権存続中
敷地の一部	専用駐車場	横浜市 住宅・都市整備公団	区分所有権存続中
敷地の一部	名称・案内板	横浜市	区分所有権存続中
各階バルコニー	バルコニー	住宅・都市整備公団	区分所有権存続中
各 階	廊下・階段	住宅・都市整備公団	区分所有権存続中
壁面の一部	名称・案内板	横浜市	区分所有権存続中
11階住宅西側	テラス	住宅・都市整備公団	区分所有権存続中

別表5 敷地及び共用部分の使用承認（規約第12条による）

使用承認部分	用 法	使用者	期間	使用料
敷地の一部	ガス供給施設の設置	東京ガス(株)	必要期間	無 償
敷地の一部	電気供給施設の設置	東京電力(株)	必要期間	無 償
敷地の一部	電話設備の設置	日本電信電話(株)	必要期間	無 償
敷地の一部	給水供給施設の設置	横浜市水道局	必要期間	無 償
敷地の一部	地下水位観測井及び水準基標の設置	横浜市環境保全局	必要期間	無 償




別表6 特定管理部分（規約第19条による）


No.	特定管理部分	特定管理者	期 間
①	地上1階外壁仕上げ部分	横浜市	区分所有権存続中
②	①を除く外壁仕上げ部分	住宅・都市整備公団	区分所有権存続中
③	敷地の一部	横浜市	区分所有権存続中
④	敷地の一部	住宅・都市整備公団	区分所有権存続中



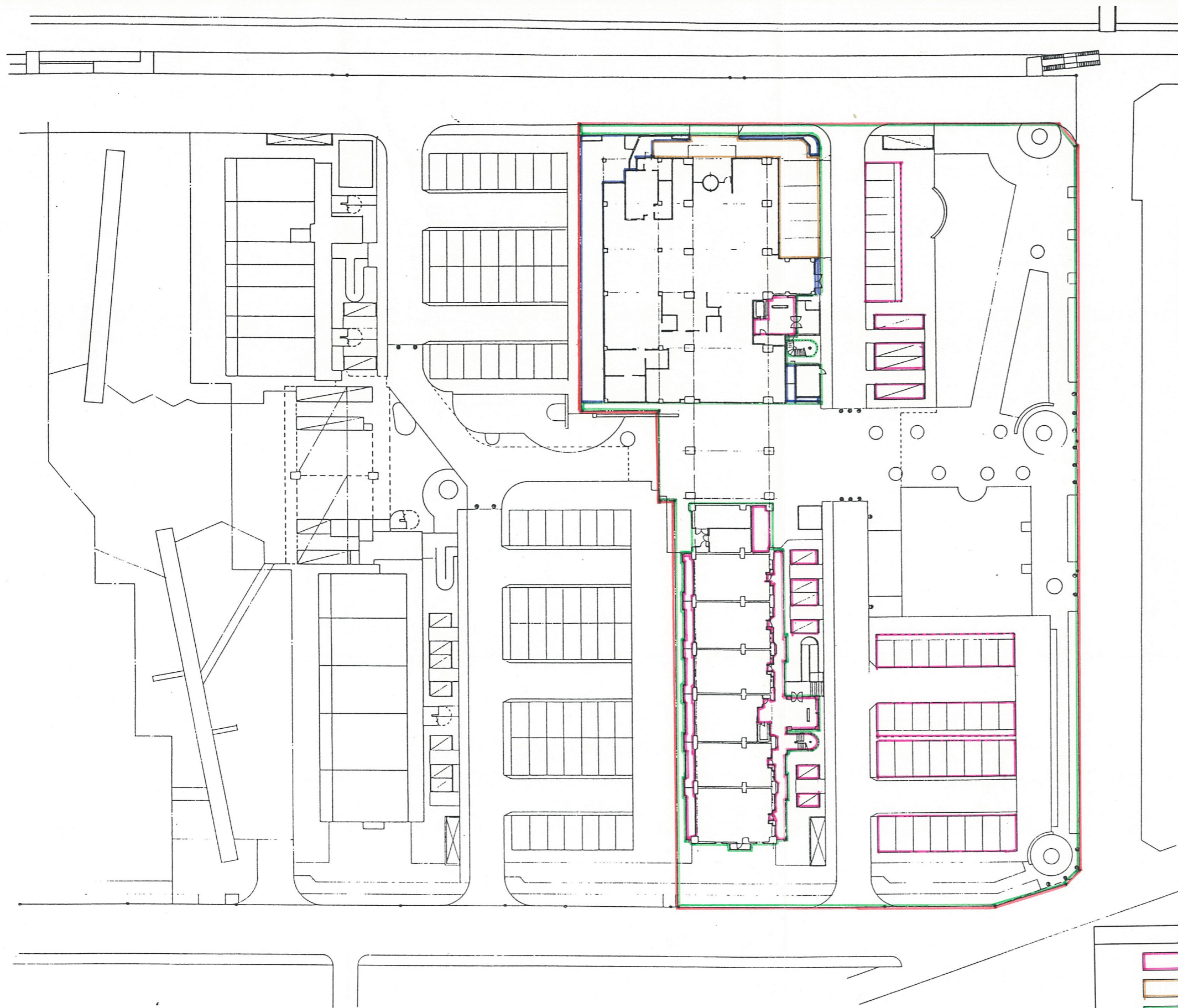
0 5 10 20m



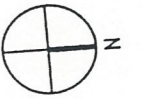
凡	例
	公団専有部分
	横浜市専有部分
	共用部分



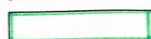


 法定敷地境界

別図1 専有部分及び共用部分の範囲



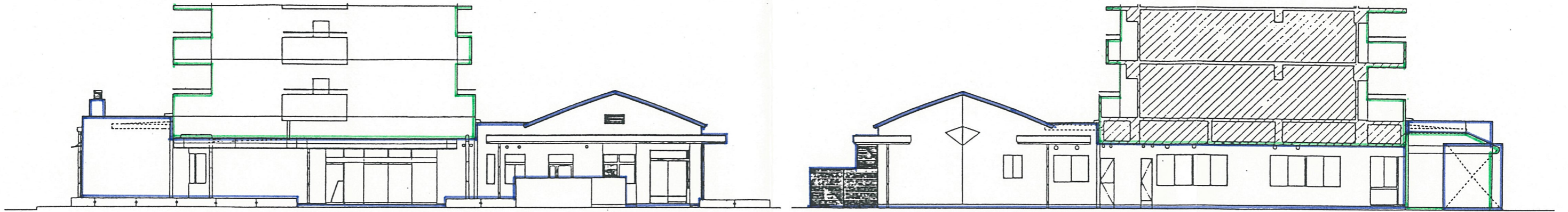
0 5 10 20m



凡	例
	公団専用使用部分
	横浜市専用使用部分
	公団特定管理部分
	横浜市特定管理部分
	法定敷地境界

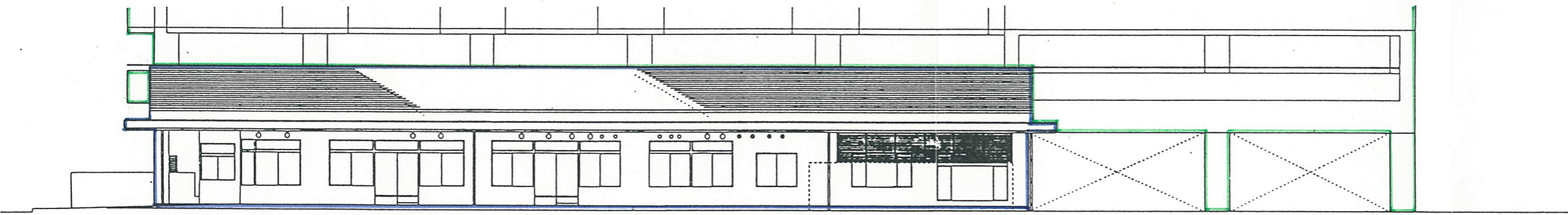
別図2 専用使用部分及び特定管理部分の範囲

立面図

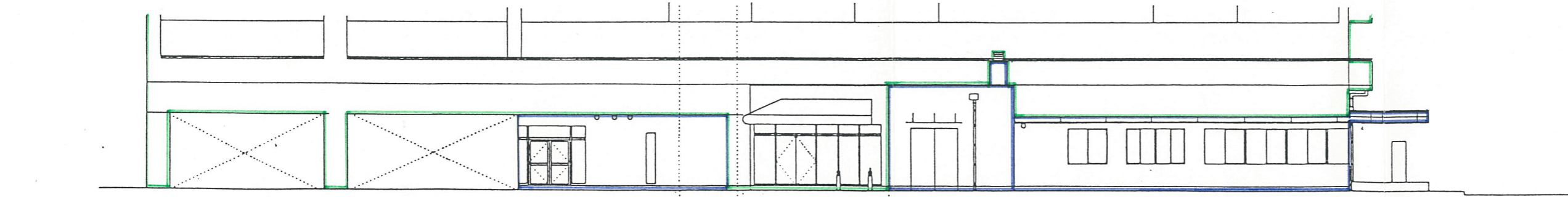


西側

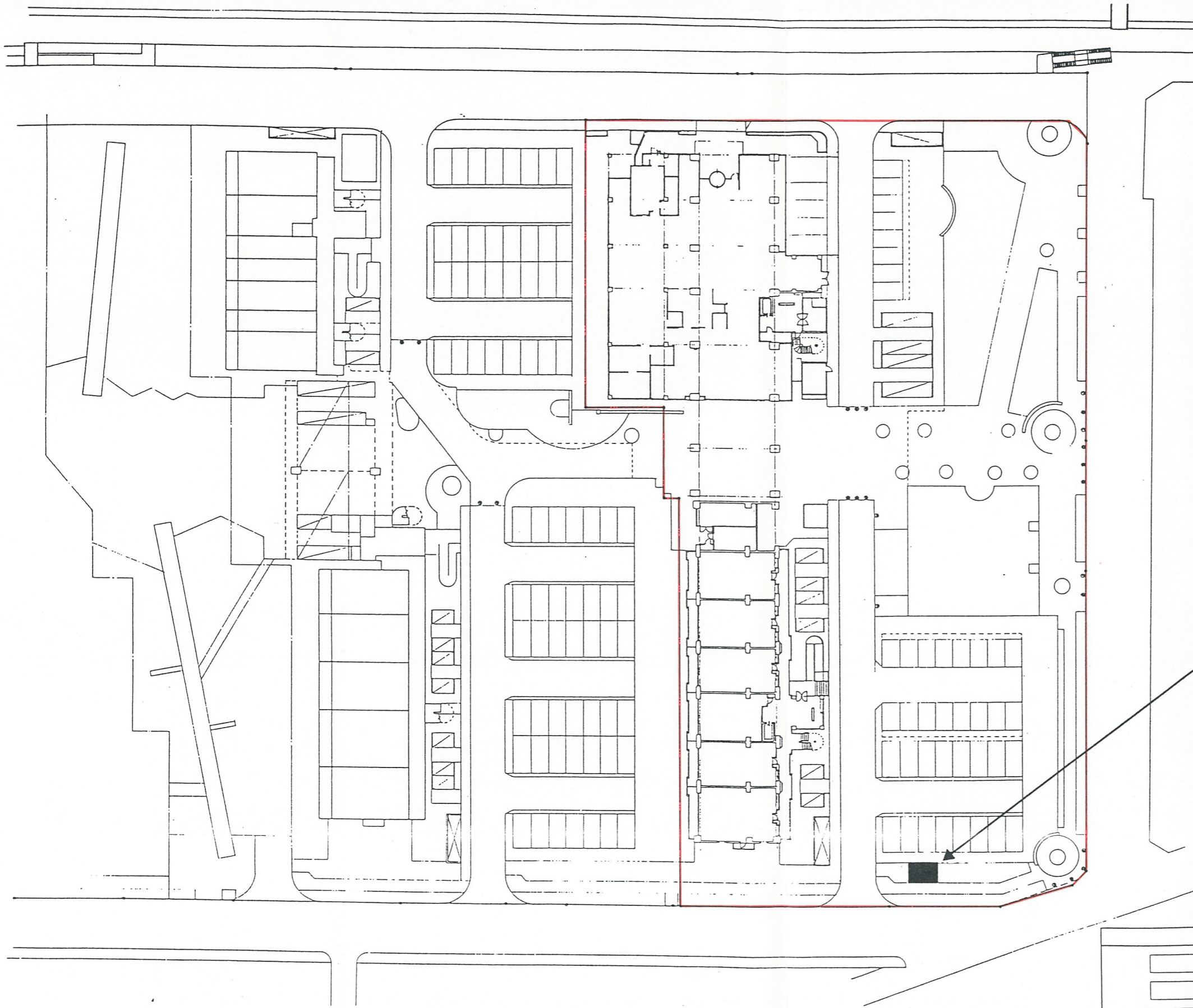
東側



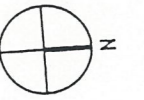
南側



北側



0 5 10 20m



地下水位観測井
及び水準基標設置場所

凡	例
	公団専用使用部分
	横浜市専用使用部分
	公団特定管理部分
	横浜市特定管理部分
	法定敷地境界

別図2 専用使用部分及び特定管理部分の範囲