

제4기 도쓰카 하트 플랜

(도쓰카구 지역 복지 보건 계획) — 개요 판 —



계획 기간: 레이와 3(2021)년도~레이와 7(2025)년도

모두가 안심하고 행복하게 살 수 있는 지역 사회의 실현을 향해



레이와 3년 9월

도쓰카 하트 플랜 책정·추진 위원회

요코하마시 도쓰카구청

사회 복지 법인 요코하마시 도쓰카구 사회 복지 협의회

제4기 도쓰카 하트 플랜 결정!

COCORON 이
대답해드려요!



도쓰카 하트 플랜
마스코트 "COCORON"

기본이념
**모두가 안심하고
행복하게 살 수 있는
지역 사회의 실현**

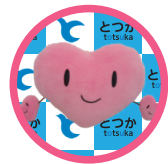


도쓰카구 마스코트
"Unacy"



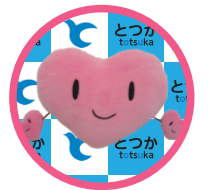
Q1. 하트 플랜은
대체 무엇인가요?

A1. 도쓰카구에서 살고 배우고 일하는 사람들이
'더욱 살기 좋은 동네 만들기' 를 위해 하나가
되어 힘쓰는 것을 정리한 계획이에요.



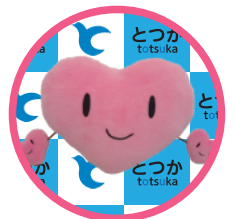
Q2. 어떠한 동네를
지향하고 있습니까?

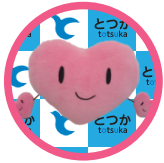
A2. 지향하는 것은
'모두가 안심하고 행복하게 살 수 있는 동네'
'모두가' 라는 말에는 아이부터 고령자까지
연령이나 장애의 유무, 성별이나 국적 등
차이에 상관없이 **'도쓰카구와 관련한 모든
사람들'** 이라는 의미가 담겨 있어요.



Q3. 하트 플랜은
왜 만들었나요?

A3.
평소의 생활 속에 누구나 불안과 곤란한 일이 생기고,
동시에 그것을 해결하고 싶어 하지요.
한편 **'누군가의 힘이 되고 싶다'** 는 생각도 많은
사람이 갖고 있어요(구민 의견 모집 중에서).
그런 마음들을 연결해서 실현하기 위해 하트 플랜을
만들었어요.





Q4. 누가 만들어 가는 거예요?



A4.

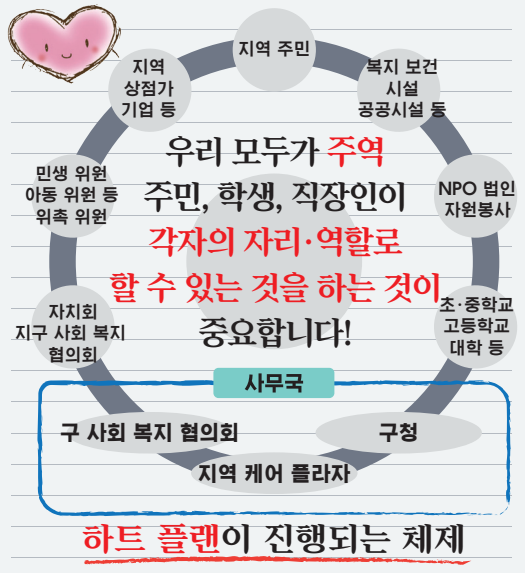
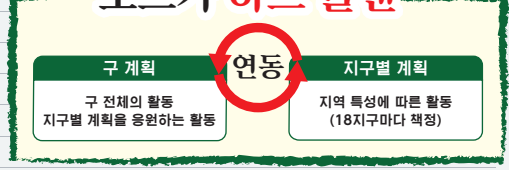
도쓰카구에서 사는 사람, 배우는 사람, 일하는 사람, 모두가 주역!

지역 안에서만은 해결하지 못하는 것, 행정이나 관계 기관, 사업자만으로는 해결하지 못하는 것, 그러한 것들이 있기 때문에 각자의 위치·역할 속에서 할 수 있는 것을 하는 것이 중요해요.

- 도쓰카 하트 플랜은 지역 과제 해결을 위한 활동을 정리한 것입니다.
- 과제 중에서도 지역의 활동으로 해결할 수 있는 것부터 구 전체가 해결해야 할 과제가 있으므로 '구 계획' 과 '지구별 계획' 이 각각 책정되어 있습니다.

⇒ '지구별 계획' 에 대한 자세한 사항은 P5-6

도쓰카 하트 플랜



하트 플랜이 진행되는 체제



Q5. 무엇을 위해 활동합니까?



A5.

기본적인 4가지 목표

1. 서로 돕고 도와주는 동네
2. 모두가 서로 만날 장소가 있는 동네
3. 안전·안심, 사람이 따뜻한 동네
4. 언제까지나 활기차고 건강하게 살 수 있는 동네

의 실현을 위해 지역 복지 및 보건, 방법·방재를 해결해 갑니다.

예) 간호와 육아를 동시에 해야 하는 '더블 케어 문제', 고령의 부모와 중, 고령의 은둔형 외톨이 가정의 '8050 문제' 등.

· 이 속에서 지금껏 '고령자' '장애우' '아이들' 과 같이 분야마다 정비되어 온 공적 지원을 다양한 과제에 포괄적으로 대처하고 또 분야를 횡단하여 행정·관계 기관 등이 연계를 강화해 가는 것이 필요합니다.

·제4기 계획은 '4개의 기본 목표' 를 중심으로 '바라는 지역의 모습' 을 확실하게 구체적 '활동 목표' 를 내걸고 있습니다. ⇒자세한 사항은 P3-4

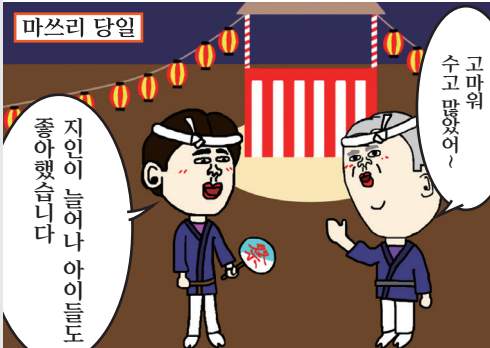
◎제4기 계획 포인트

~분야 횡단적인 과제의 대처와 관계 기관의 연계 강화~
· '저출산 고령화' '세대의 소규모화' '간호가 필요한 인구의 증가' '비정규 고용의 확대' 등의 사회 상황의 변화를 바탕으로 **생활 과제도 다양화, 복잡화**되어 있습니다.

~지역의 '연결되기' '지켜주기' '서로 돕기' 를 토대로~
· 또한 공적 지원만으로는 채워지지 않는 부분을 부드럽게 채워주기 위해 다시 한번 **지역을 기반으로 한 도움**이 주목되고 있습니다.
· 지역의 '연결되기' 나 '따뜻하게 지켜주기' 의 관계라는 일상 속의 경영과 행정, 관계 기관 등에 의한 활동이 **협력함**으로써 사회 변화에 따른 과제를 처리할 수가 있을 것입니다.

기본 이념은??

모두가 안심하고 행복하게 살 수 있는 지역 사회의 실현



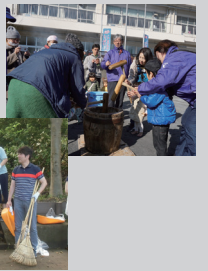
●기본 목표 1 서로 도움을 주고받는 동네

지향하는 모습

- 모두가 지역의 일원으로 평소에 인사를 건네거나 말을 주고받아 서로 얼굴을 맞대는 관계로 발전시켜 이웃끼리 도움을 주고받을 수 있는 ‘힘들 땀 서로서로’ 인 관계 만들기가 진행 중입니다.
- 임신부터 끝이 보이지 않는 육아에 대한 지원이나 간호하는 사람 등이 안심할 수 있는 시스템이 갖춰져 있습니다.

활동 목표

- 1-1 평소부터 서로 얼굴을 맞대는 관계 만들기
- 1-2 서로 돕고 도와주는 관계 만들기
- 1-3 다양성에 대한 이해의 촉진
- 1-4 가족 지원(간호자·보호자·양육자의 지원)의 충실



(기본 이념) 모두가 안심하고 행복하

●기본 목표 3 안전·안심, 사람이 따뜻한 동네

지향하는 모습

- 재해나 방범 준비, 지역 내의 자조·공조의 의식이 높아지고 있습니다.
- 아이들이나 고령자, 장애인 등의 권리가 지켜지며 사회적 지원이 필요한 사람도 안심하며 살 수 있는 지역 만들기가 진행되고 있습니다.

활동 목표

- 3-1 재해 시 서로 돕는 시스템 만들기·범죄 등을 발생을 막는 동네 만들기
- 3-2 지역의 권리 옹호 추진
- 3-3 사회적 지원이 필요한 사람을 도와주는 시스템 만들기





●기본 목표 2 모두가 교류할 장소가 있는 동네

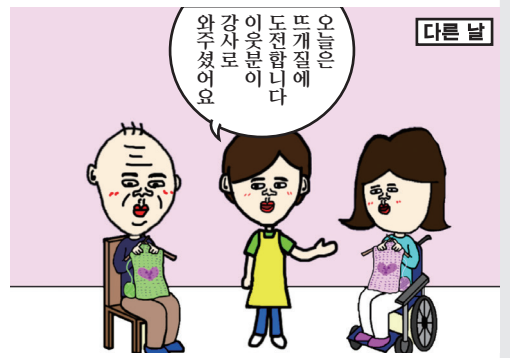
지향하는 모습

- 아이들부터 고령자까지 부담 없이 모일 수 있는 장소 만들거나 여러 가지 교류를 할 수 있는 장소나 기회, 취미나 특기를 살린 활동을 같이 공유할 수 있는 사람 만들기를 하는 곳이 점점 늘어나고 있습니다



활동 목표

- 2-1 다세대 교류나 서로 만날 수 있는 장소·기회의 확대
- 2-2 취미나 특기를 살린 활동 기회 만들거나 같이 공유할 사람들 만들기
- 2-3 다양한 시설 등이 연계되어 있는 장소 만들기



건강하게 살 수 있는 지역 사회의 실현

●기본 목표 4 언제까지나 활기차고 건강하게 살 수 있는 동네

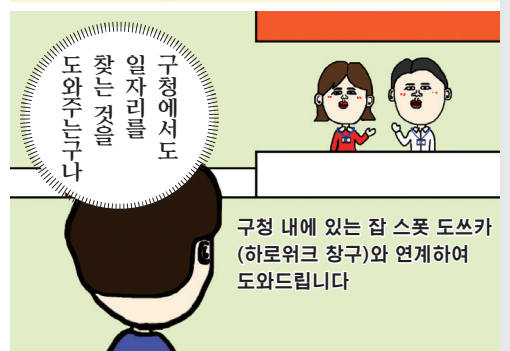
지향하는 모습

- 건강 만들거나 간호 예방에 부담 없이 참여하여 지역에서의 활동을 지속하는 사람이 늘어나고 있습니다.
- 의료나 간호가 필요한 사람에게 지원 및 정보 전달, 의료·보건·복지의 연계가 진행되고 있습니다.

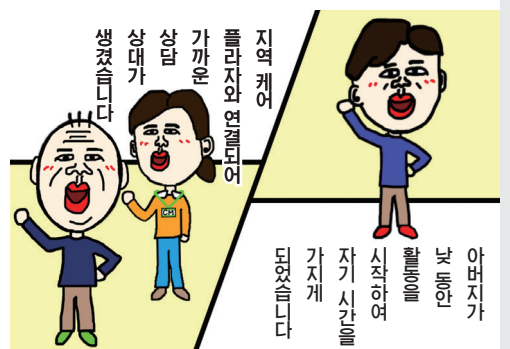
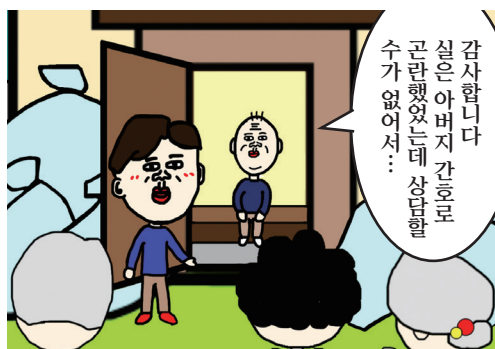


활동 목표

- 4-1 가까운 건강 만들기 장소·기회의 확대
- 4-2 지역에서 건강 만들기 활동을 하는 사람 지원
- 4-3 의료·보건·복지의 연계 촉진



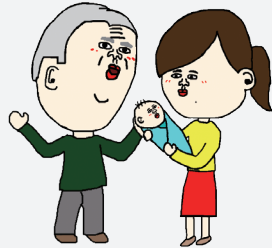
만화 "만남 교류 도움" 읽고 싶은 곳부터 읽어보세요. 반시계방향으로 읽어주세요.



지구 하트 플랜 전 18지구 슬로건



- 지구 하트 플랜은 우리들의 동네를 '이런 동네로 만들고 싶다' 라고 하는 지역 내에 사는 사람들의 다양한 생각을 현실로 하기 위한 계획.
- 연합 초대회 자치회·지구 사회 복지 협의회 지역마다 구내 18지구가 각각 만들 수 있습니다.



★ 당신의 동네에도 하트 플랜이 있습니다!

나세 지구
안심·안전, 복지의 동네♥ 나세

■나세 지역 케어 플라자

가미야베 지구

얼굴을 볼 수 있는 모두에게 상냥한 최고의 동네

도쓰카 제3지구

마음이 이어지는 교류의 마을

■가미야베 지역 케어 플라자

기타구미사와 지구

모두의 손 사람에게 상냥한 기타구미의 동네

오도리바 지구

안심하고 살 수 있는 동네·오도리바

구미사와 지구

미소로 연결되는 푸르른 '구미사와'

■구미사와 지역 케어 플라자

[지역 케어 플라자]

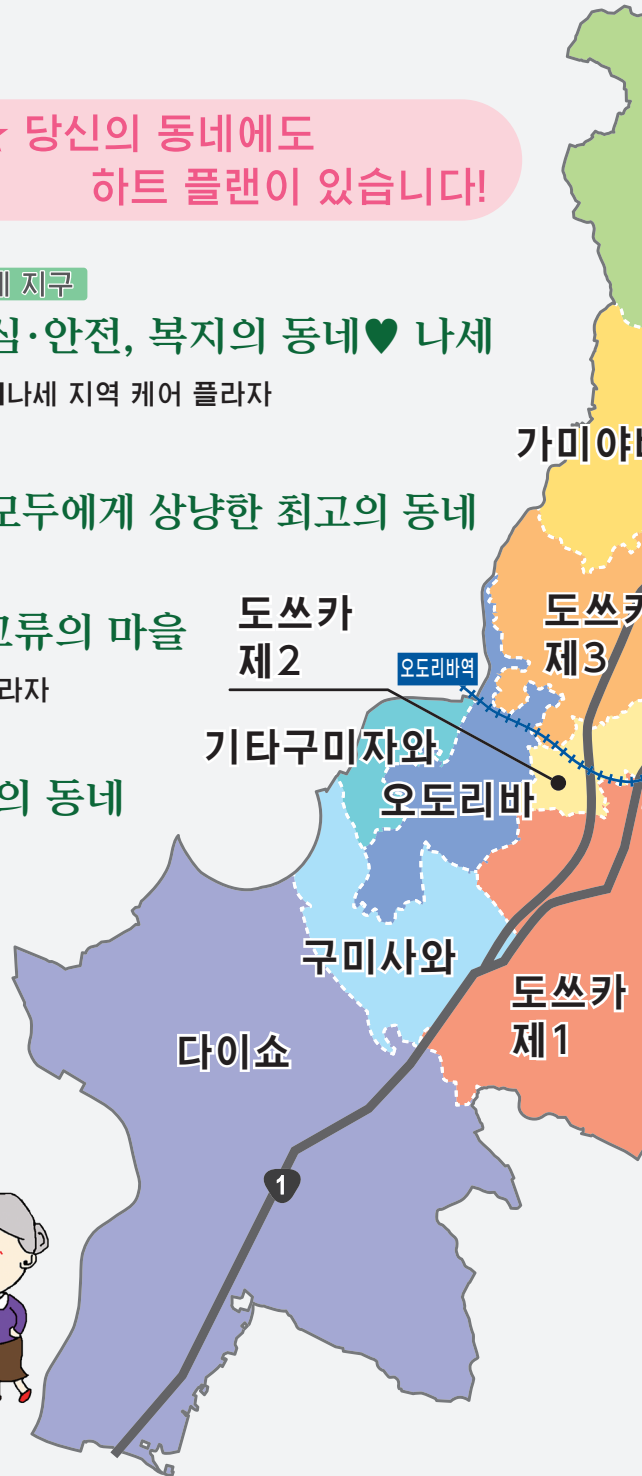
- 아이부터 고령자까지 모두가 이용할 수 있는 지역 주민을 위한 시설.
- 강좌나 연수, 모임이나 장소를 개최하여 복지·보건에 관한 서비스를 제공하고 있습니다.
- 지역의 가까운 '상담 창구' 로서 세대나 분야와 상관없이 복지·보건에 관한 상담을 받고 있습니다.



다이쇼 지구

'감사합니다' '힘들 땐 서로서로' 와 미소로 인사, 보호하고 서로 도와줄 수 있는 따뜻한 동네 다이쇼

■하라주쿠 지역 케어 플라자/후카야 마타노 지역 케어 플라자



히가시토쓰카 지구

모두가 기분 좋고, 안심하여
살 수 있는 동네를 모두의 힘으로

가와카미 지구

함께 준비하고, 키우고, 도와주는 동네

■히가시토쓰카 지역 케어 플라자

■지역의 활동 단체의 대표자가 중심이 되어 구청·구 사회 복지 협의 회(구 사협)·지역 케어 플라자와 함께 협의하여 만들어졌습니다.

■18지구 각각의 특징에 맞춘 '더욱 좋은 동네 만들기' 의 계획으로 이루어져 있습니다.

히라도 헤이와다이 지구

이웃이 이웃을 돕는
'이웃 간의 인연' 을 굳건히

히라도 지구

마음이 전해지는 동네 히라도

■히라도 지역 케어 플라자

가시오 지구

굳건한 사이와 신뢰로
서로 친하게 지내는 지역의 '화목'

마이오카 지구

평소에 서로 말을 걸어 지역의 안심

■마이오카 가시오 지역 케어 플라자

요시다 야베 지구

미소와 인사로 만드는 안심할 수 있는 동네 요시다 야베

가미쿠라타 지구

인사와 미소로 연결되는 가미쿠라타

■가미쿠라타 지역 케어 플라자



시모쿠라타 지구

서로 생각해주고 도와주는 동네 시모쿠라타

■시모쿠라타 지역 케어 플라자

■ 계획의 자세한 내용은
▼ 도쓰카 하트 플랜 책자
▼ 지구별 진단지
에 게재되어 있습니다.

■ '내가 살고 있는 동네 계획을 더욱 자세히 알고 싶다' 하시는 분은...

- 구청
 - 구 사회 복지 협의회
 - 지역 케어 플라자
- 로 연락주세요!

도쓰카 제2지구

강한 유대의 동네 만들기

도쓰카 제1지구

미소로 인사하기 교류가 있는 동네

■미나미토쓰카 지역 케어 플라자



기자의 정리

모두가...

여러분이 주역!!

서로가 할 수 있는 것부터

‘안녕하세요’ 인사부터

지역의 마쓰리나 행사에 참여해 보자♪

서로의 다름을 이해하자

안심하고...

‘지켜주기’ ‘관심 갖기’는 평소부터

재해 시에 서로 도울 수 있는 시스템을 만들자

어? 하고 생각했을 때, 곤란한 일이 있을 때는 누군가에게 상담!

행복하게 살 수 있는...

지역에서 육아♪

취미나 특기를 살려

여러분이 살고 있는 지역에도 동반자들이 많이 있습니다

살롱이나 만남의 장소를 넓히자

지역 사회...

자원봉사의 첫걸음

도쓰카를 “COCORON”으로 가득 채우기♪



‘도쓰카 하트 플랜’ 홈페이지 내에 ‘COCORON의 방’이 있어요

자세한 계획이나 구체적인 활동에 대해 알고 싶으신 분은 검색해 보세요

COCORON이 활약하는 영상이나 지역 사람들이 활약하는 영상도 있어요



제 4기 도쓰카 하트 플랜 (도쓰카구 지역 복지 보건 계획) 개요 판

사무국 · 연락처



요코하마시 도쓰카구청 복지 보건과 사업 기획 담당

〒244-0003 요코하마시 도쓰카구 도쓰카초 16-17

TEL : 045-866-8424

FAX : 045-865-3963

E-메일 : to-tihukuho@city.yokohama.jp



사회 복지 법인 요코하마시 도쓰카구 사회 복지 협의회

〒244-0003 요코하마시 도쓰카구 도쓰카초 167-25

TEL : 045-866-8434

FAX : 045-862-5890

E-메일 : info@totsukashakyo.com