

# 第 4 个户冢爱心计划

(户冢区地域福祉保健计划)

— 概要版 —



计划期间：2021（令和 3）年度至 2025（令和 7）年度

目标是实现每个人都能安心并精神满足地生活的地域社会



2021 年（令和 3 年）9 月

户冢爱心计划制定及推进委员会

横滨市户冢区役所

社会福祉法人横滨市户冢区社会福祉协议会

## 制定了第4个户冢爱心计划！

COCORON  
为您解答！

户冢爱心计划吉祥物  
“COCORON”

户冢区吉祥物  
“Unacy”

Q1. 爱心计划  
究竟是什么呢？

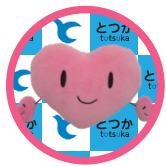
A1. 在户冢区生活、学习和工作的人们  
为了“**创造更好的街区**”而互相配合  
共同努力，该计划汇总了这些举措。

Q2. 目标是创造  
怎样的街区呢？

A2. 目标是  
“**每个人都能安心并精神满足地生活的街区**”。  
“每个人”这个词蕴含着从儿童到老年人、  
不分年龄或有无残疾、无关性别和国籍等的  
不同，“与户冢区相关的所有人”这个含义。

Q3. 为什么要  
制定爱心计划？

A3.  
日常生活中，任何人都会遇到感到不安  
或困难的事，同时会产生希望解决的愿望。  
另一方面，抱有“**希望能为他人出力**”想法的  
人也很多（依据区民意见征集）。  
为了联接这种愿望和想法并使其成形，  
制定了爱心计划。



Q4. 都由谁来做呢?



A4.

在户冢区生活、学习、工作的人,所有人都是主角!

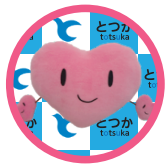
因为存在光靠地域无法解决的问题,  
或光靠行政、相关机构和事业者无法解决的问题,  
所以重要的是,从各自的立场和作用出发,  
共同去做能做到的事。

· 户冢爱心计划汇总了解决地域课题的努力方式。

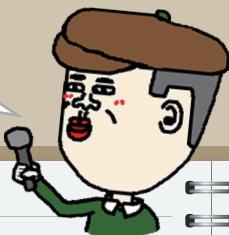
· 课题中也包含了通过地域努力可以解决的东西,以及需要区整体来努力解决的东西,所以分别制定了“区计划”和“各社区计划”。

⇒有关“各社区计划”详情请见P5-6

## 户冢爱心计划



Q5. 都做些什么呢?



A5.

为了实现4大基本目标

1. 街区中可见互相支持和互相帮助
2. 街区中有人互相沟通的场所
3. 是安全、安心的对人温和的街区
4. 是可以一直充满活力健康生活的街区

在地域的福祉和保健,以及防范和防灾方面采取行动。

例如,同时负担介护和育儿的“双照顾问题”。  
显示了高龄双亲与闭门不出的中老年人现象的“8050问题”等。

· 在这个背景下,之前的按“老年人”、“残疾人”、“儿童”各领域分别制定的政府支援,变得需要整体性地应对各种课题,并且横跨各领域地加强行政和相关机构等的合作。

~基础是地域的“纽带”、“守护”、“互助”~

· 而且另一方面,存在政府支援无法充分填补的间隙,以地域为基础的互助,作为灵活填补间隙的存在而重新备受瞩目。

· 地域的“纽带”和“松软的守护”的关联这样的日常活动,与行政及相关机构等实行的举措,双管齐下,通过这种方式预计能够应对伴随社会变化的课题。

· 第4个计划以“4大基本目标”为基准,提出了“理想的地域形象”,标示了具体的“努力目标”。⇒详情请见P3-4

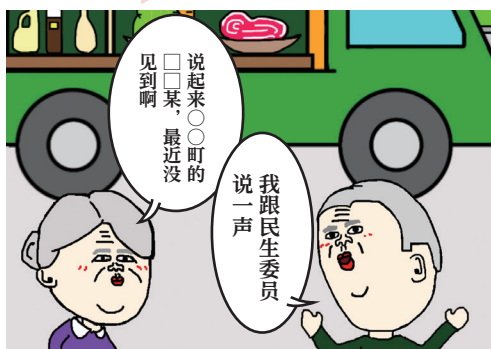
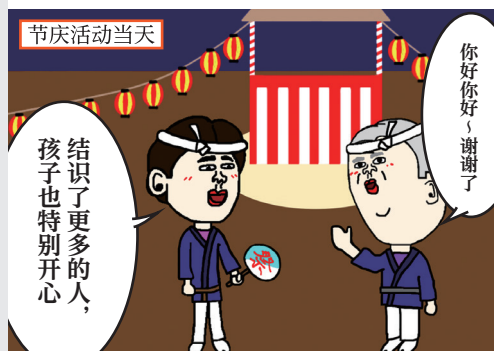
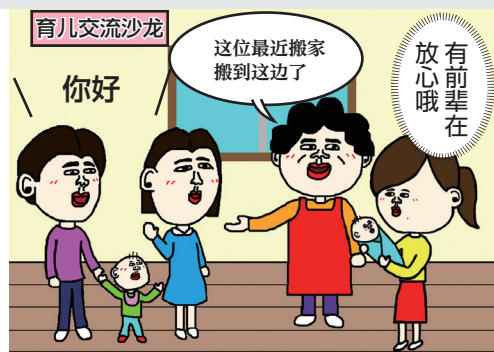
◎第4个计划要点

~应对横跨各领域的课题,以及加强相关机构的合作~

· 以“少子老龄化”、“家庭小规模化”、“需介护人口增加”、“非正式雇佣的扩大”这些社会状况的变化为背景,生活课题也逐渐多样化、复杂化。

基本理念是什么?

实现  
每个人都能安心  
并精神满足地生活的  
地域社会



## ●基本目标之1

### 街区中可见互相支持和互相帮助

#### 理想形象

- 所有人都作为地域的成员之一, 通过日常的问候和搭话等, 建立起看得见对方的关系, 在身旁做到互相支持互相帮助, 普遍构筑有来有去的关系。
- 对从妊娠期起一直延续的育儿的支援, 以及介护人等可以安心的体系都完善。

#### 努力目标

- 1-1 日常生活中建立看得见对方的关系
- 1-2 构筑互相支持、被支持的关系
- 1-3 促进对多样性的理解
- 1-4 充实家族支援 (介护人、儿童家长、养育人的支援)



## (基本理念) 实现每个人都能安心并

## ●基本目标之3

### 安全、安心及对人温和的街区

#### 理想形象

- 做好防止灾害和犯罪的准备工作, 地域的自助和共助意识得以提高。
- 儿童、老年人和残疾人等的权力得到保障, 需要社会支援的人士也能安心生活的地域建设得以推广。

#### 努力目标

- 3-1 构筑灾害时的互助机制, 创造抑制犯罪等发生的街区
- 3-2 推进地域的权利拥护
- 3-3 构筑帮助需要社会支援人士的机制





## ●基本目标之2

### 街区中有人们互相沟通的场所

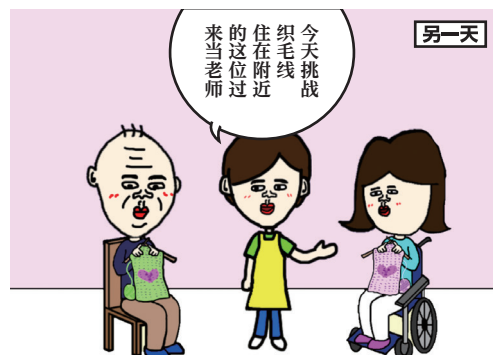
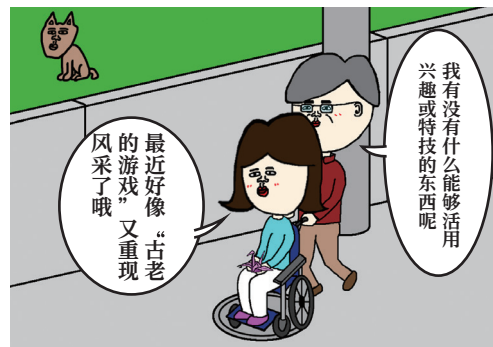
#### 理想形象

- 创造从儿童到老年人都能舒适地聚集的场所，以及可以进行各种交流的场所和机会，共同开展活用兴趣和特技的活动的伙伴等，随处可见这些情景。



#### 努力目标

- 2-1 扩充多年龄段交流和沟通的场所及机会
- 2-2 打造活用兴趣和特技的活动契机以及成为伙伴
- 2-3 多种设施等合作创造场所



# 丰精神满足地生活的地域社会

## ●基本目标之4

### 可以一直充满活力健康生活的街区

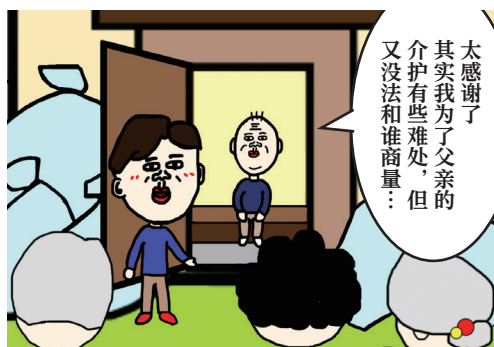
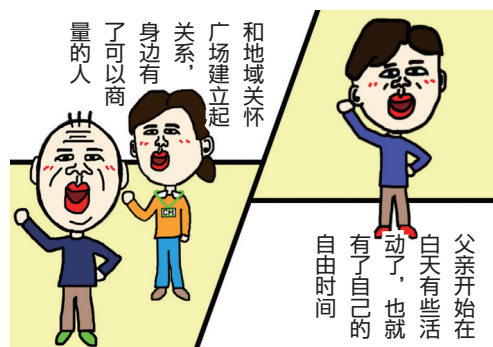
#### 理想形象

- 通过轻松参加保健活动和预防介护活动，能够继续活动在地域的人数增加。
- 支援和信息能够传递到需要医疗和介护的人士那里，医疗、保健和福祉的联合进展顺利。



#### 努力目标

- 4-1 扩充身旁的保护健康的场所和机会
- 4-2 对地域的实行健康保护活动的人提供支援
- 4-3 促进医疗、保健和福祉的联合



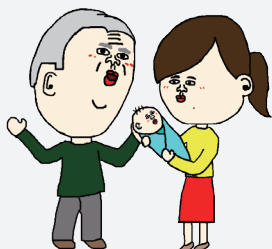
漫画[遇见 交流 互助]可以从随意的一张图读起。请按逆时针顺序读。

# 社区爱心计划 共18个社区的标语



■社区爱心计划是为了让各社区居民的想法成为现实的计划，具体体现居民的“**希望建成这样的街区**”的愿望。

■按联合町内会自治会、社区社会福祉协议会分片区域，户冢区内的18个社区分别制作。



★ 您所居住的街区也有爱心计划！

名濑社区

安心、安全、福祉的街区♥名濑

■名濑地域关怀广场

上矢部社区

看得见对方的对所有人温和的最好的街区

户冢第三社区

心连心互相交流的街区

■上矢部地域关怀广场

北汲泽社区

每个人的手 对人温和的北汲泽街区

踊场社区

可以安心生活的街区・踊场

汲泽社区

笑容是纽带 自然丰富的“汲泽”

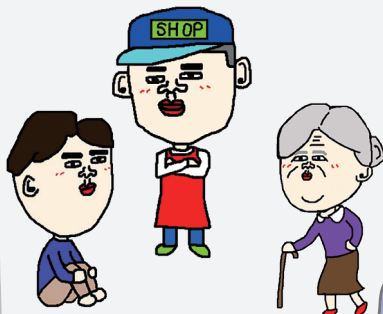
■汲泽地域关怀广场

【地域关怀广场】

■从儿童到老年人，任何人都可以使用的为**地域居民服务的设施**。

■举办讲座、培训、集会和交流等，提供福祉和保健相关服务。

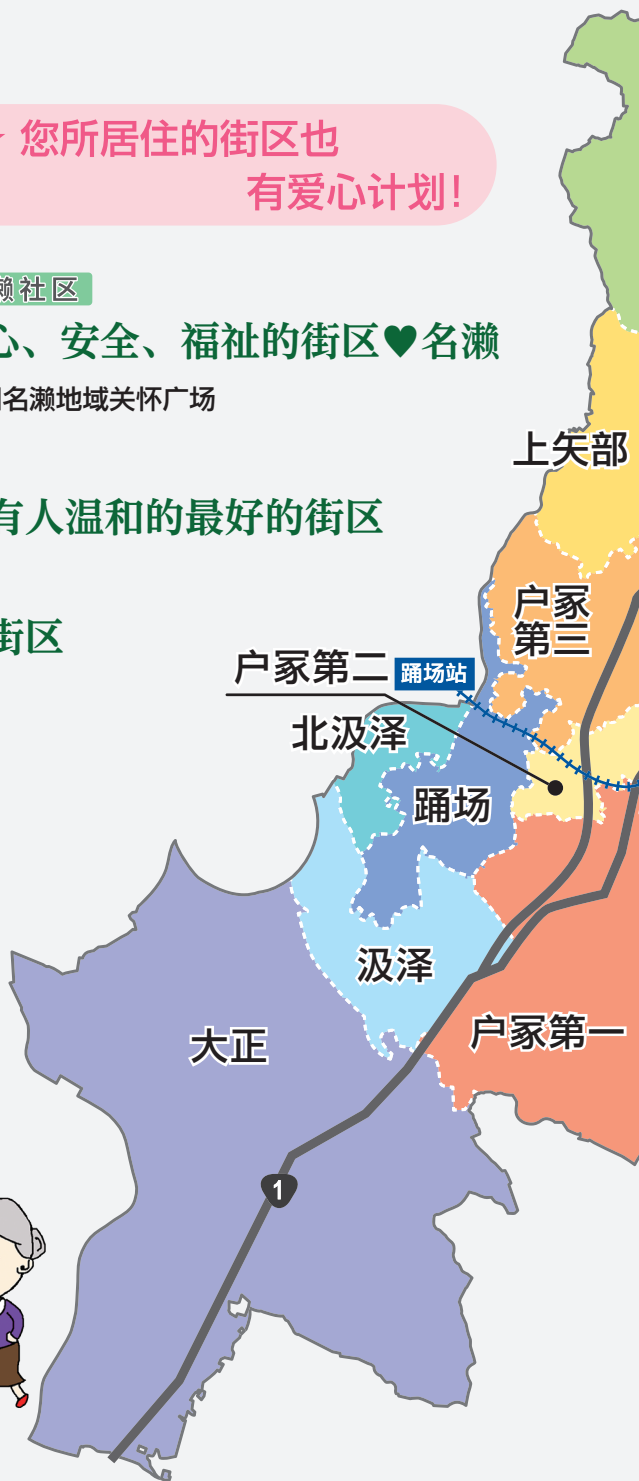
■作为地域的近在身旁的“**咨询窗口**”，受理各年龄段各领域的广泛福祉和保健相关咨询。



大正社区

笑脸问候“谢谢”、“有来有往”，  
守护、帮助和互相支持、温和的街区大正

■原宿地域关怀广场/深谷俣野地域关怀广场



### 东户冢社区

每个人能够心情愉快、  
安心生活的街区，用每个人的力量来创造

### 川上社区

每个人来准备、培育、互相支持的街区

■东户冢地域关怀广场

■以地域活动团体的代表为中心，反复与区役所、区社会福利协议会（区社协）、地域关怀广场对话商讨而制定。

■18个社区对照本身的特征，分别制作了“创造更好的街区”的计划。

### 平户平和台社区

附近的人帮助附近的人，  
让“近助纽带”扎根

### 平户社区

心之交流的街区 平户

■平户地域关怀广场

### 柏尾社区

凭借坚固的纽带和信任，  
互相友好的地域之“结”

### 舞冈社区

日常的问候 地域的安心

■舞冈柏尾地域关怀广场

### 吉田矢部社区

用笑容和问候编织安心街区 吉田矢部

### 上仓田社区

问候和笑容是纽带 上仓田

■上仓田地域关怀广场

### 下仓田社区

为人着想 互相帮助的街区 下仓田

■下仓田地域关怀广场

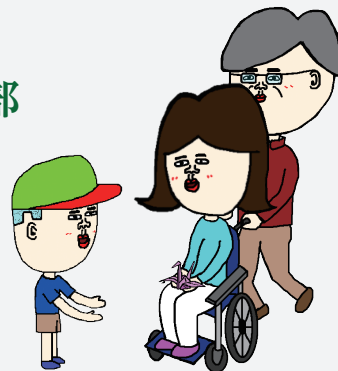
### 户冢第二社区

坚固纽带的街区建设

### 户冢第一社区

笑脸问候 互相交流的街区

■南户冢地域关怀广场



■计划内容详情登载于

▼户冢爱心计划小册子

▼各社区传单

■如果您希望

“详细了解自己居住街区的计划”...

请联系

→ 区役所

→→ 区社协

→→→ 地域关怀广场！



记者总结

每个人都能…

您是  
主角!!

每个人从  
力所能及之处做起

从“你好”的  
问候开始

尝试参加地域的  
节庆活动和集会♪

互相理解每  
个人的不同之处

安心并…

构筑灾害时  
互助的机制

平时就留意  
“守护”、“发现”

觉得奇怪时、  
遇到困难时、  
找个人商量!

精神满足地生活的…

您的街区也  
有无数伙伴

活用兴趣和  
特技

以地域为单位  
培育儿童♪

扩展沙龙和呆  
着舒服的场所

迈出第一步  
去做义工

地域社会…

让户冢到处有“COCORON”♪



在“户冢爱心计划”网页上  
有“COCORON的房间”哦  
如您想了解计划的详情和具体的活动内容，  
请进来看一下

也有 COCORON 大显身手的视频和  
地域居民大显身手的视频哦



## 第4个户冢爱心计划（户冢区地域福祉保健计划）概要版

### 事务局及联系方式



横滨市户冢区役所 福祉保健课 事业企划担当

邮编244-0003横滨市户冢区户冢町16-17

电话：045-866-8424

传真：045-865-3963

电子邮件：to-tihukuho@city.yokohama.jp



社会福祉法人 横滨市户冢区社会福祉协议会

邮编244-0003横滨市户冢区户冢町167-25

电话：045-866-8434

传真：045-862-5890

电子邮件：info@totsukashakyo.com