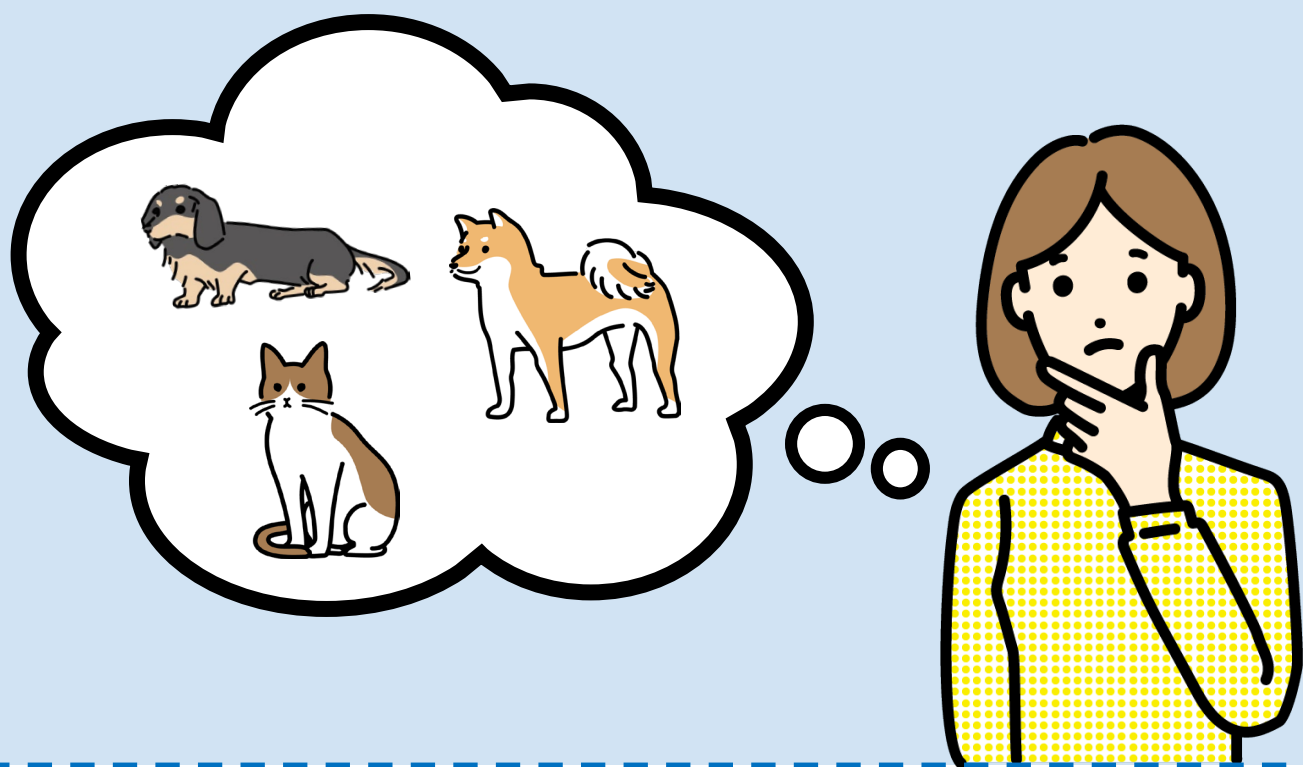


ペットの受け入れに 不安を持っていませんか？



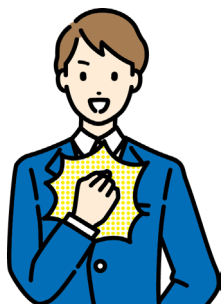
ペットの受け入れについて、こんなお悩みはありませんか？



一時飼育場所って
どこに設定すれば
いいの？



避難所内での
飼育ルールって
どうしたらいいの？



**戸塚区生活衛生課では
地域防災拠点でのペット対策の取組を
推進するための支援をしています！**

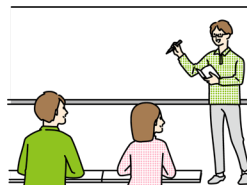


生活衛生課で行っている支援の一例をご紹介します！

1：地域防災拠点運営委員会への支援

① 運営委員会での講演・講義

- ・災害時のペット対策とは？
- ・ファーストミッションセットの使い方



② 研修形式

- ・一時飼育場所の設置、飼育ルールの作り方
- ・HUG訓練（避難所運営ゲーム）



ファーストミッションセットとは??

災害発生時に、ペット同行避難者の受付、一時飼育場所の設置を同行避難者が自ら行うためのキットです。

※各拠点に画像のセットを配布済みです。

2：地域防災拠点訓練での支援

① 啓発用パネル、ペット同行避難グッズなどの展示、説明



グッズの展示



啓発用パネル



説明の様子

② 受付セットを使った一時飼育場所の設置訓練

運営マニュアル等のダウンロードはコチラ



支援内容についての問合せ・支援のご依頼先

戸塚福祉保健センター 生活衛生課 環境衛生係

TEL：866-8476 / FAX：866-2513

E-mail：to-eisei@city.yokohama.lg.jp