

## 市第 6 号議案 横浜市区民文化センター条例の一部改正について

### 1 概要

都筑区民文化センターを新たに設置するため、「横浜市区民文化センター条例」の一部を改正し、その名称及び位置、施設、利用料金並びに指定管理者選定評価委員会の設置について、規定します。

### 2 改正内容〈別紙「横浜市区民文化センター条例（抜粋）」参照〉

- (1) 第 2 条の表に、都筑区民文化センターの名称及び位置を追加
- (2) 別表第 1 に、都筑区民文化センターに置く施設を追加
- (3) 別表第 2 に、「都筑区民文化センター指定管理者選定評価委員会」を追加
- (4) 別表第 3 に、都筑区民文化センターの各施設の利用料金の範囲を追加

### 3 施行期日

規則で定める日

ただし、準備行為<sup>※1</sup>に関する規定及び別表第 2<sup>※2</sup>に関する規定は公布の日

※1 準備行為：区民文化センターを供用するために必要な行為

※2 別表第 2：区民文化センターの指定管理者の候補者の選定等に関する事務

#### 〈参考〉 都筑区民文化センターの概要

- 1 所在地 都筑区中川中央一丁目 9 番
- 2 整備手法 民間事業者へ区民文化センター整備を条件に市有地を売却し完成した区民文化センターを取得する土地活用事業
- 3 施設面積 3,943.05 m<sup>2</sup>（施設建築物の一部）
- 4 施設内容 ホール、リハーサル室、ギャラリー、練習室 2 室、会議室 2 室など
- 5 施設構造 鉄骨造、一部鉄骨鉄筋コンクリート造、鉄筋コンクリート造  
地下 2 階、地上 7 階建ての一部
- 6 整備スケジュール 令和 4 年 1 月 施設建築物工事着工  
令和 6 年 9 月 工事しゅん工（予定）  
令和 6 年度中 開館（予定）

**参 考**

**横浜市区民文化センター条例（抜粋）**

（名称及び位置）

第 2 条 センターの名称及び位置は、次のとおりとする。

名 称	位 置
(省 略)	
横浜市青葉区民文化センター	横浜市青葉区
<u>横浜市都筑区民文化センター</u>	<u>横浜市都筑区</u>
(省 略)	

別表第 1（抜粋）

	ア	イ
(省 略)		
横浜市青葉区民文化センター	ホール、リハーサル室、練習室、楽屋	情報コーナー
<u>横浜市都筑区民文化センター</u>	<u>ホール、ギャラリー、リハーサル室、練習室、会議室、楽屋</u>	<u>情報コーナー</u>
(省 略)		

別表第 2（抜粋）

名 称	担 任 事 務
(省 略)	
横浜市青葉区民文化センター指定 管理者選定評価委員会	横浜市青葉区民文化センターの指定管理者の候補者の選定、指定管理者による当該センターの管理の業務に係る評価等についての調査審議に関する事務
<u>横浜市都筑区民文化センター指定 管理者選定評価委員会</u>	<u>横浜市都筑区民文化センターの指定管理者の候補者の選定、指定管理者による当該センターの管理の業務に係る評価等についての調査審議に関する事務</u>
(省 略)	

別表第3 (抜粋)

(単位:円)

種	別	単	位	利 用 料 金	
				平 日	日曜日、 土曜日及 び休日
(省 略)					
横 浜 市 青 葉 区 民 文 化 セ ン タ ー	ホ ー ル	入場料等を徴収 しない場合	1日につき	57,500	69,000
		入場料等を徴収 する場合	同	97,500	114,500
	リ ハ ー サ ル 室	同	同	12,450	14,550
	練 習 室	同	同		4,100
	楽 屋	同	同		4,200
	附 帯 設 備	同	1式又は1台 、1日につき		8,000
横 浜 市 都 筑 区 民 文 化 セ ン タ ー	ホ ー ル	入場料等を徴収 しない場合	<u>1日につき</u>	<u>39,500</u>	<u>46,500</u>
		入場料等を徴収 する場合	同	<u>66,000</u>	<u>77,500</u>
	ギ ャ ラ リ ー	入場料等を徴収 しない場合	同		<u>3,700</u>
		入場料等を徴収 する場合	同		<u>5,500</u>
	リ ハ ー サ ル 室	同	同	<u>26,000</u>	<u>31,000</u>
	練 習 室	同	同		<u>3,800</u>
	会 議 室	同	同		<u>5,100</u>
	楽 屋	同	同		<u>2,800</u>
附 帯 設 備	同	<u>1式又は1台</u> <u>、1日につき</u>		<u>8,000</u>	
(省 略)					

(備考省略)

【都筑区民文化センター（仮称） 位置図】



取得予定建物

地下1階から地上4階までの部分の3,943.05㎡

凡 例	
— — — —	町 界

【都筑区民文化センター（仮称） イメージ図】



外観



ホール

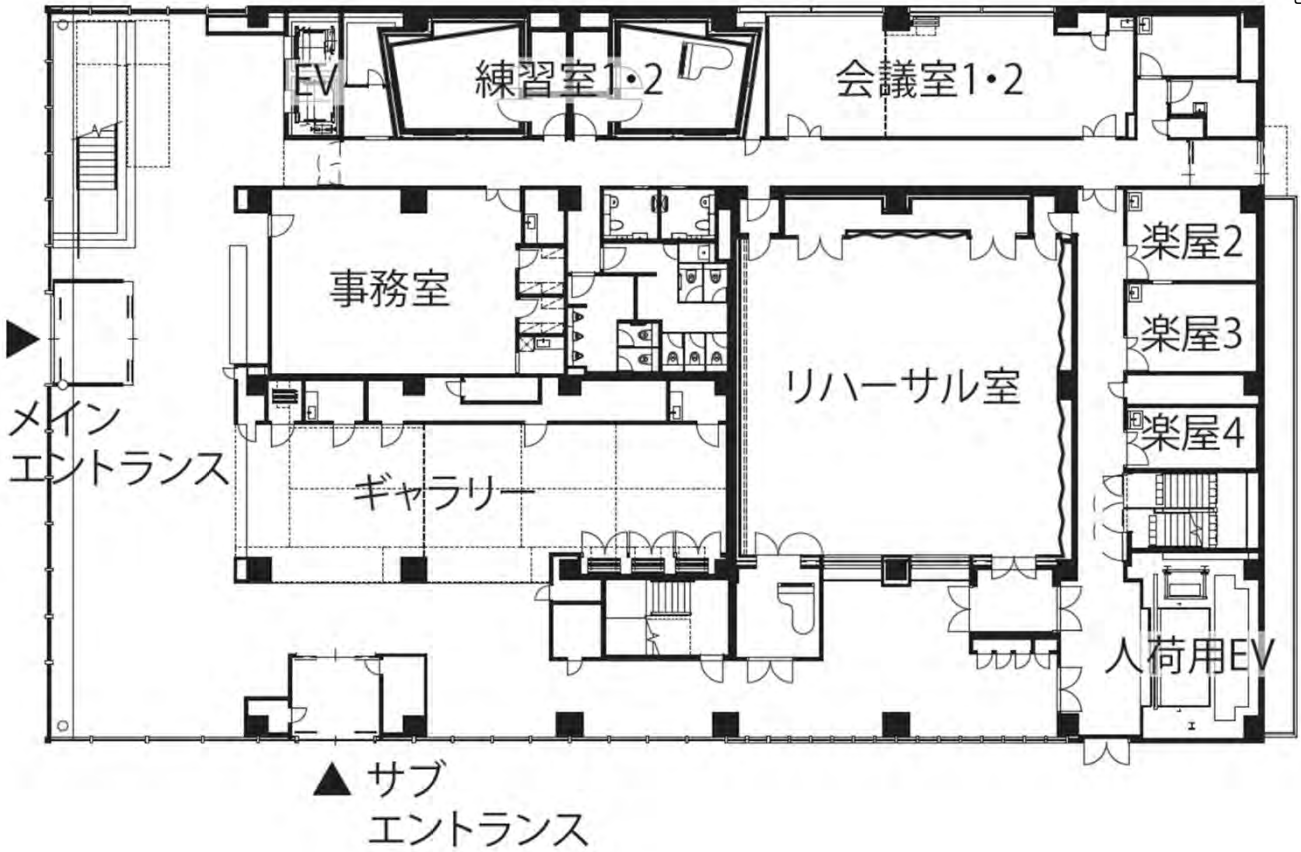


ギャラリー

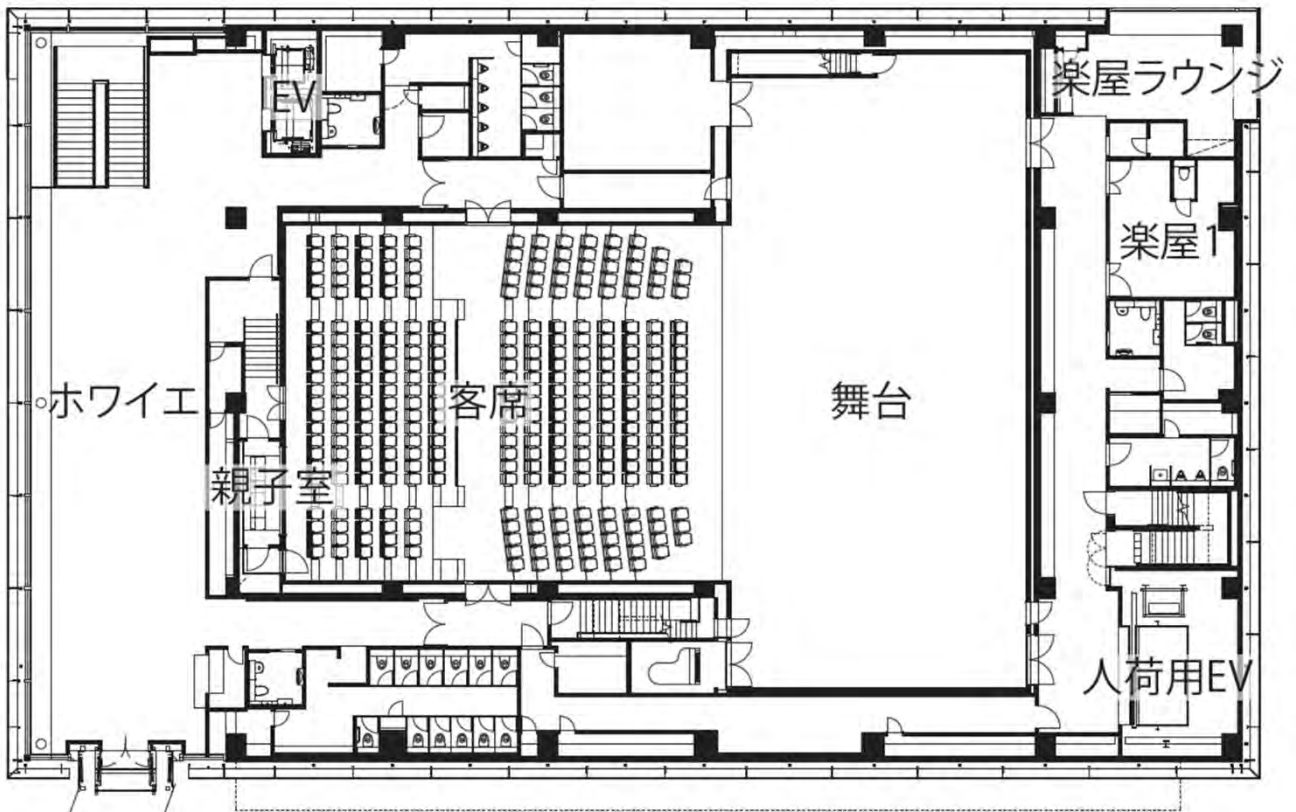
【都筑区民文化センター（仮称） 平面図】

↑  
センター  
北駅

1階



2階



※掲載されている全体配置図、イメージ図及び平面図の著作物使用権は、開発事業者のポッシュ株式会社へ帰属します。