

機構及び事務分掌

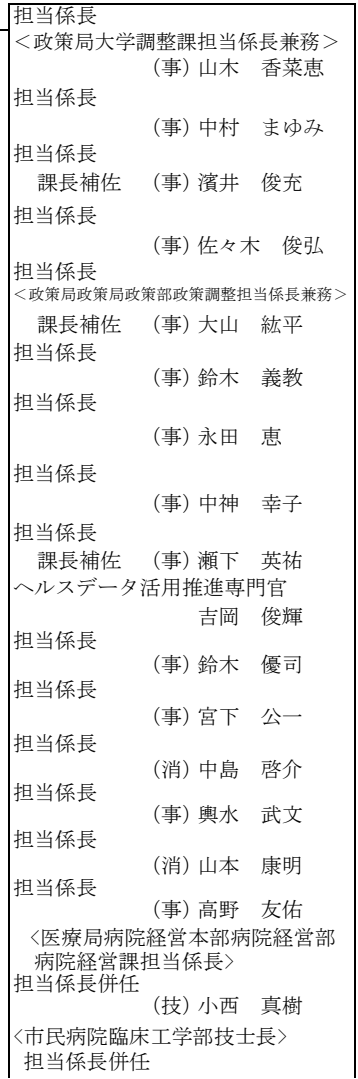
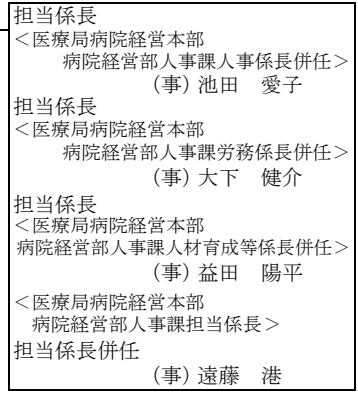
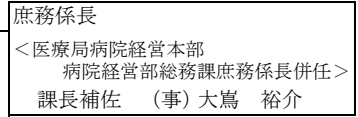
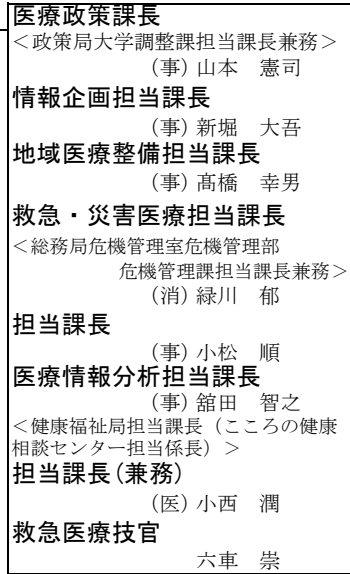
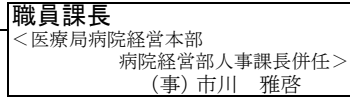
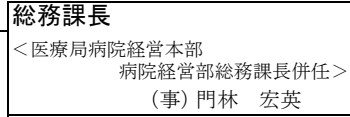
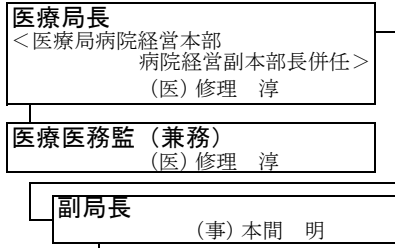
令和4年5月

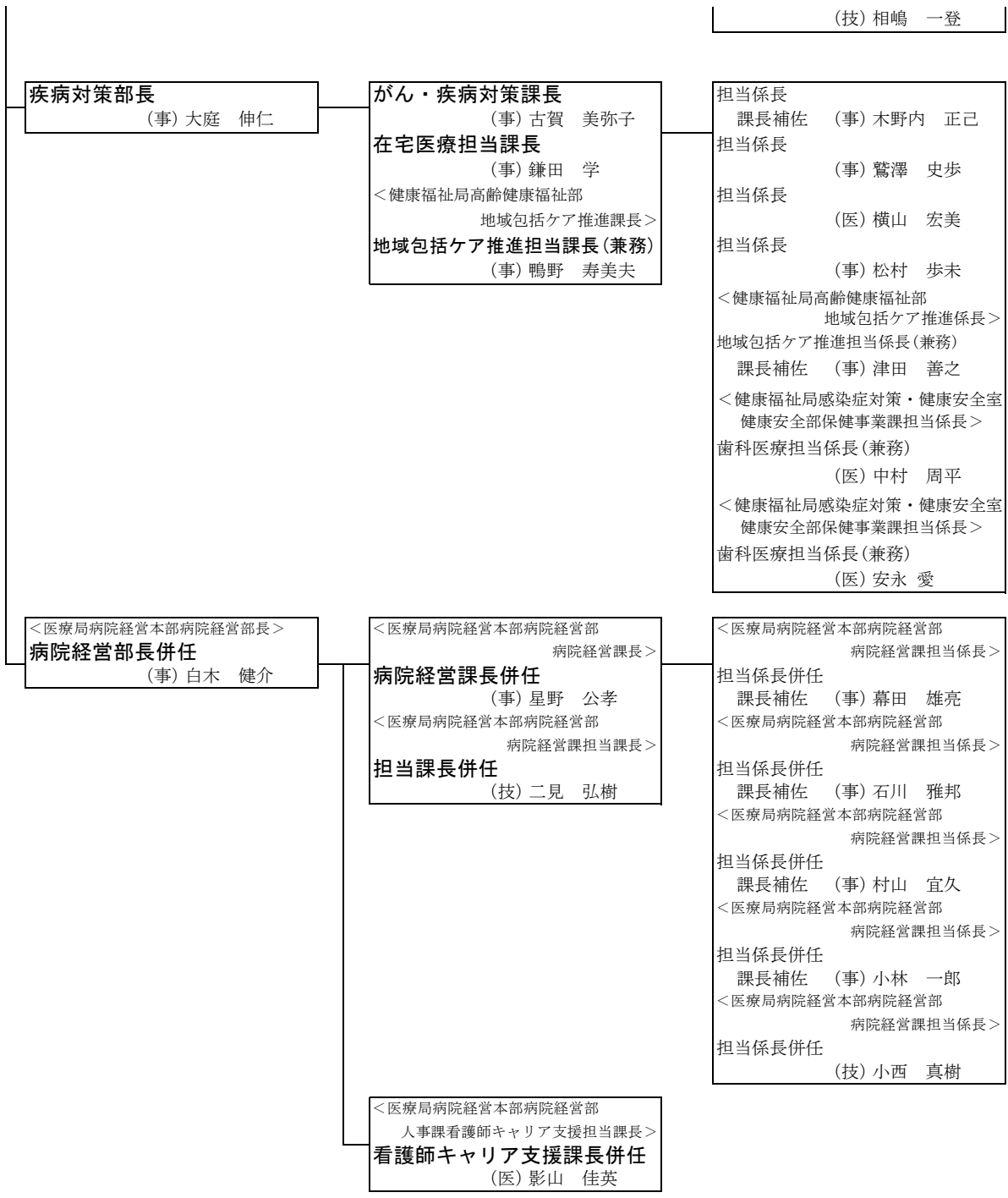
医療局

医療局病院経営本部

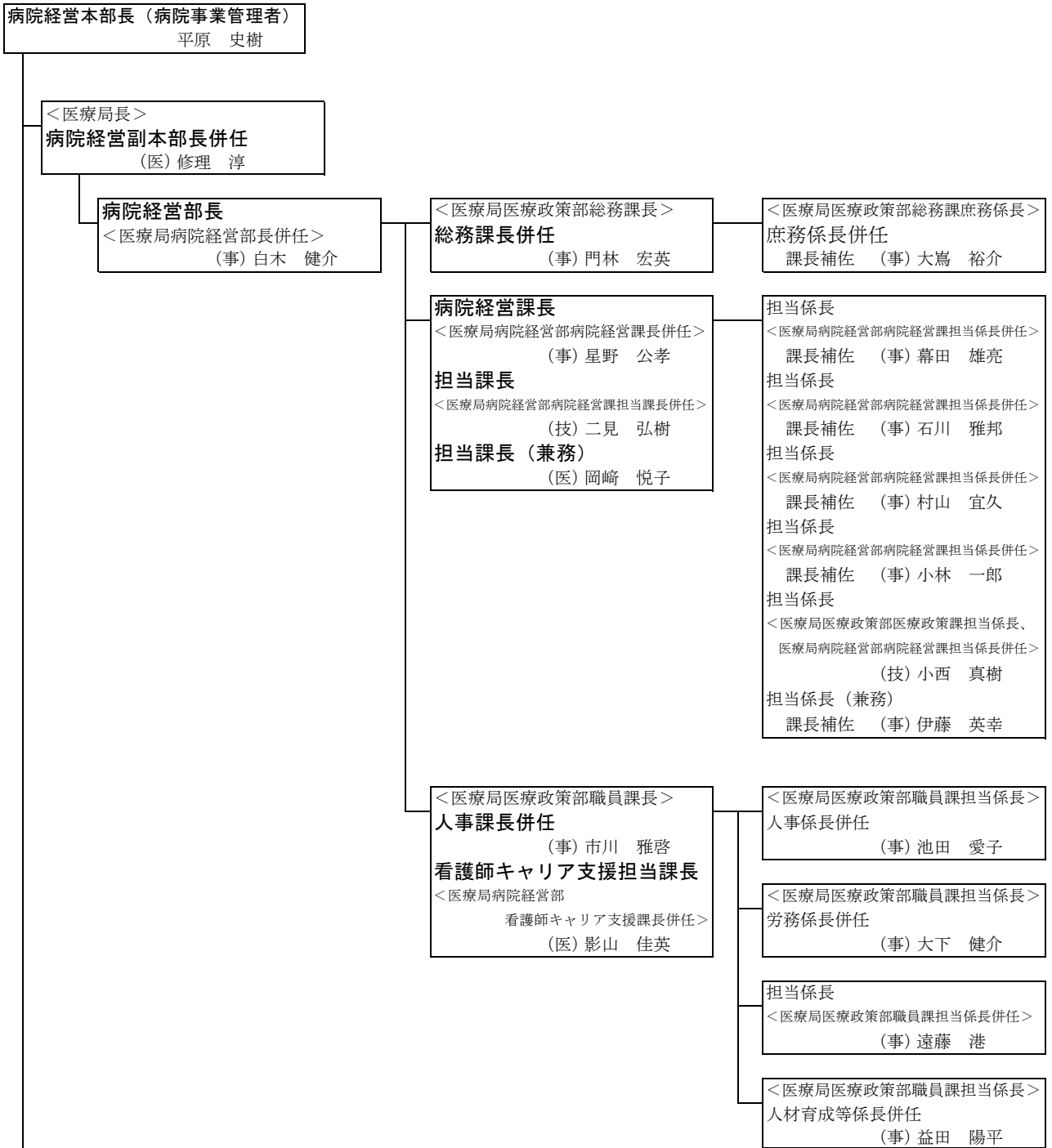
1 医療局／医療局病院経営本部機構図 (令和4年4月1日現在)

【医療局】





【医療局病院経営本部】



市民病院長
(医)小松 弘一

(市民病院)

副病院長
(医)中澤 明尋
副病院長
(医)仲里 朝周
副病院長
(医)伊奈川 岳
副病院長
庄司 邦枝

医療安全管理室長(兼務)
(医)伊奈川 岳
医療機器安全管理責任者(兼務)
(医)鳥井 郁雄
医薬品安全管理責任者(兼務)
高橋 賢成
医療放射線安全管理責任者(兼務)
(医)鳥井 郁雄

医療安全管理室副室長
(医)玉川 礼子

担当係長
(医)佐藤 今日子
担当係長
(医)臼田 誠
担当係長(兼務)
(技)青木 宏介
担当係長(兼務)
(事)三枝 光昭

患者総合サポートセンター長(兼務)
(医)仲里 朝周
患者総合サポートセンター担当部長(兼務)
(事)神内 浩
患者総合サポートセンター担当部長(兼務)
庄司 邦枝

患者総合サポートセンター担当課長
(事)藤井 裕久
患者総合サポートセンター担当課長(兼務)
(医)望月 久美子

地域連携係長
課長補佐 (事)高橋 康之
入退院支援・相談調整担当係長
(事)石毛 忠明
入退院支援・相談調整担当係長
課長補佐 (医)西井 晶子
病床管理担当係長(兼務)
課長補佐 (医)西井 晶子

感染管理室長(兼務)
(医)立川 夏夫

感染管理室副室長
(医)赤松 直子

担当係長
課長補佐 (医)五十嵐 俊
担当係長(兼務)
(医)中山 智
担当係長(兼務)
課長補佐 (事)角田 圭佑

経営戦略室長(兼務)
(事)神内 浩

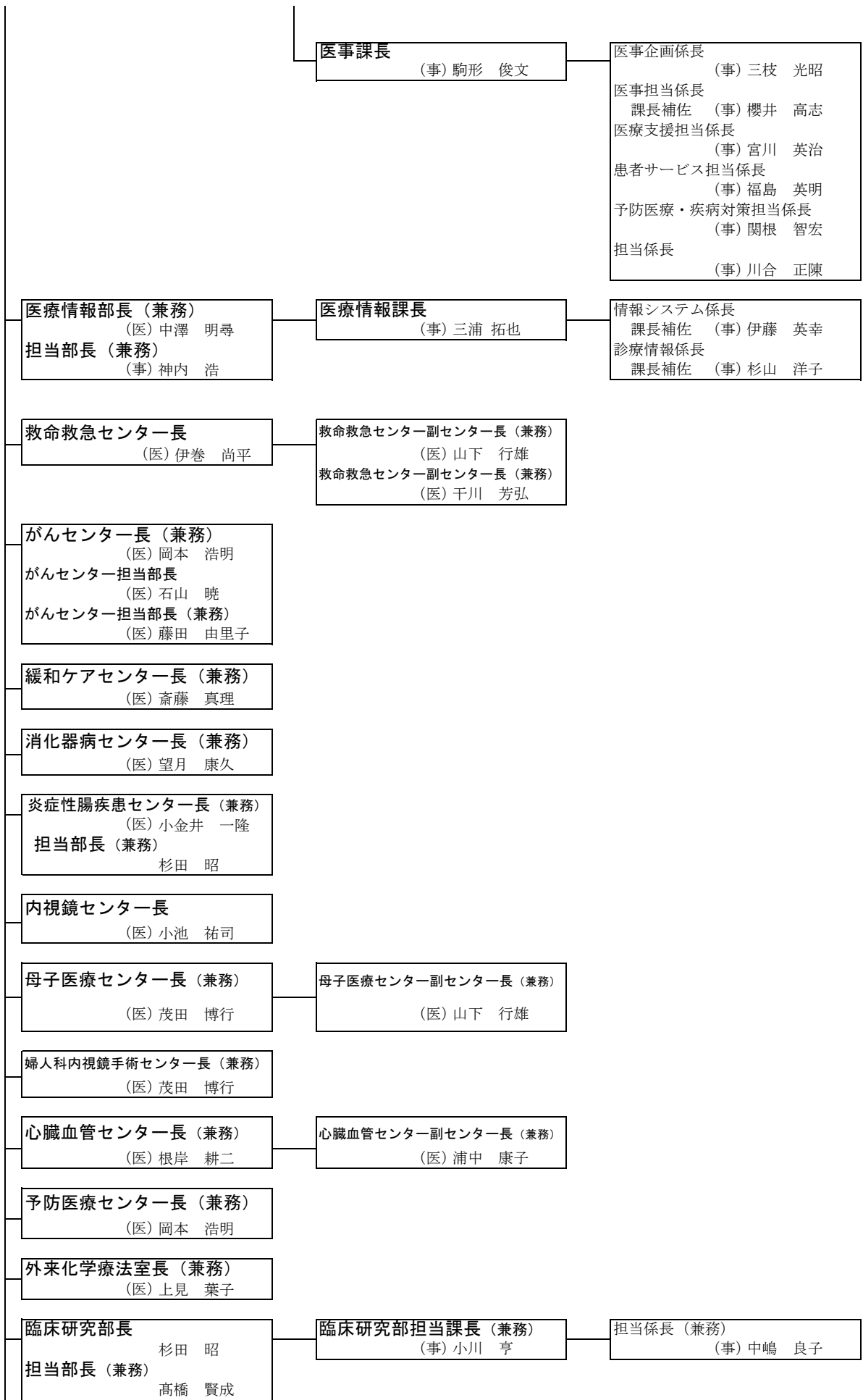
経営戦略課長
(事)小川 亨

経営企画担当係長
(事)中島 優
人事企画担当係長
(事)内藤 崇
広報企画担当係長
課長補佐 (事)川口 ルリ子
先進・予防医療担当係長
(事)中嶋 良子

管理部長
(事)神内 浩

総務課長
(事)木村 洋
管理担当課長
(事)小森田 秀幸

庶務係長
課長補佐 (事)角田 圭祐
経理担当係長
(事)佐藤 政樹
職員係長
(事)市川 絹子
担当係長
課長補佐 (事)齊藤 信久
物品施設管理担当係長
(事)峯田 貴宏
施設管理担当係長
課長補佐 (技)青山 大作
中材担当係長(兼務)
課長補佐 (医)後藤 真理



診療科

腎臓内科

科長 (医) 永山 嘉恭

副医長 (医) 井上 隆

糖尿病リウマチ内科

科長 (医) 平野 資晴
診療担当部長 (医) 今井 孝俊

医長 (医) 天野 雄一郎

副医長 (医) 南 悠季子

血液内科

科長 (兼務) (医) 仲里 朝周
診療担当部長 (医) 相佐 好伸

医長 (医) 伊藤 知紗子

副医長 (医) 中山 瞳

腫瘍内科

科長 (兼務) (医) 岡本 浩明

脳神経内科

科長 (医) 山口 滋紀
診療担当部長 (医) 林 竜一郎
診療担当部長 (医) 金塚 陽一

副医長 (医) 川本 裕子

呼吸器内科

科長 (医) 岡本 浩明
診療担当部長 (医) 下川 恒生
診療担当部長 (医) 上見 葉子

医長 (医) 三角 祐生

副医長 (医) 濱川 侑介

医長 (医) 谷口 友理

副医長 (医) 宮崎 和人

消化器内科

科長 (医) 藤田 由里子
診療担当部長 (兼務) (医) 小池 祐司
診療担当部長 (医) 諸星 雄一
診療担当部長 (医) 長久保 秀一

医長 (医) 今村 論

副医長 (医) 福田 知広

医長 (医) 角田 裕也

循環器内科

科長 (医) 根岸 耕二
診療担当部長 (医) 小浦 貴裕
診療担当部長 (医) 福本 耕太郎
診療担当部長 (医) 新村 大輔
診療担当部長 (医) 酒井 正憲

医長 (医) 樫村 晋

副医長 (医) 北島 龍太

副医長 (医) 小澤 貴暢

小児科

科長 (医) 山下 行雄
診療担当部長 (医) 松崎 陽平
診療担当部長 (医) 亀井 聡信

医長 (医) 荒木 絵里子

副医長 (医) 鈴木 真理

副医長 (医) 金子 絵名

副医長 (医) 細田 愛

医長 (医) 木下 真里

消化器外科

科長 (医) 望月 康久
診療担当部長 (医) 高橋 正純
診療担当部長 (医) 藪野 太一

医長 (医) 田中 優作

副医長 (医) 山本 淳

炎症性腸疾患 (IBD) 科

科長 (医) 小金井 一隆
診療担当部長 (医) 辰巳 健志
診療担当部長 (兼務) 杉田 昭

医長 (医) 黒木 博介

乳腺外科

科長 (兼務) (医) 石山 暁
診療担当部長 (医) 鬼頭 礼子

医長 (医) 門倉 俊明

整形外科

科長 (兼務) (医) 中澤 明尋
診療担当部長 (医) 竹内 剛
診療担当部長 (医) 國府 秀俊
診療担当部長 (医) 岩村 祐一
診療担当部長 (医) 門脇 絢弘

形成外科

科長 (兼務) (医) 小松 弘一

副医長 (医) 竹丸 雅志

脳神経外科
科長 (医) 松澤 源志
診療担当部長 (医) 岡村 晶子

救急脳神経外科
科長 (医) 千川 芳弘

脳血管内治療科
科長 (医) 増尾 修

医長 (医) 鐵尾 佳章

呼吸器外科
科長 (医) 吉津 晃

副医長 (医) 重信 敬夫

心臓血管外科
科長 (医) 浦中 康子
診療担当部長 (医) 笠間 啓一郎

皮膚科
科長 (医) 蒲原 毅

泌尿器科
科長 (医) 太田 純一

医長 (医) 水野 伸彦

副医長 (医) 房安 秀生

産婦人科
科長 (医) 茂田 博行

医長 (医) 高見 美緒
医長 (医) 今井 一章
医長 (医) 廣岡 潤子

副医長 (医) 堀田 裕一朗
副医長 (医) 小澤 雅代
副医長 (医) 村田 千恵

眼科
科長 (兼務) (医) 小松 弘一

副医長 (医) 大西 英之

耳鼻咽喉科
科長 (兼務) (医) 小松 弘一

副医長 (医) 富岡 拓矢

神経精神科
科長 (医) 志々田 一宏

リハビリテーション科
科長 (医) 野々垣 学

医長 (医) 野一色 咲月

放射線診断科
科長 (医) 鳥井 郁雄

医長 (医) 平井 千裕

副医長 (医) 今野 瑠奈

放射線治療科
科長 (医) 小田切 一将

副医長 (医) 佐藤 瑞希

麻酔科
科長 (兼務) (医) 伊奈川 岳
診療担当部長 (医) 速水 元
診療担当部長 (医) 山口 嘉一
診療担当部長 (医) 坪井 さやか

医長 (医) 山内 千世里

副医長 (医) 森繁 秀太

歯科口腔外科
科長 (医) 大澤 孝行

副医長 (医) 杉浦 圭

感染症内科
科長 (医) 立川 夏夫
診療担当部長 (医) 吉村 幸浩

救急診療科
科長 (兼務) (医) 伊卷 尚平

医長 (医) 森 浩介
医長 (医) 野垣 文子

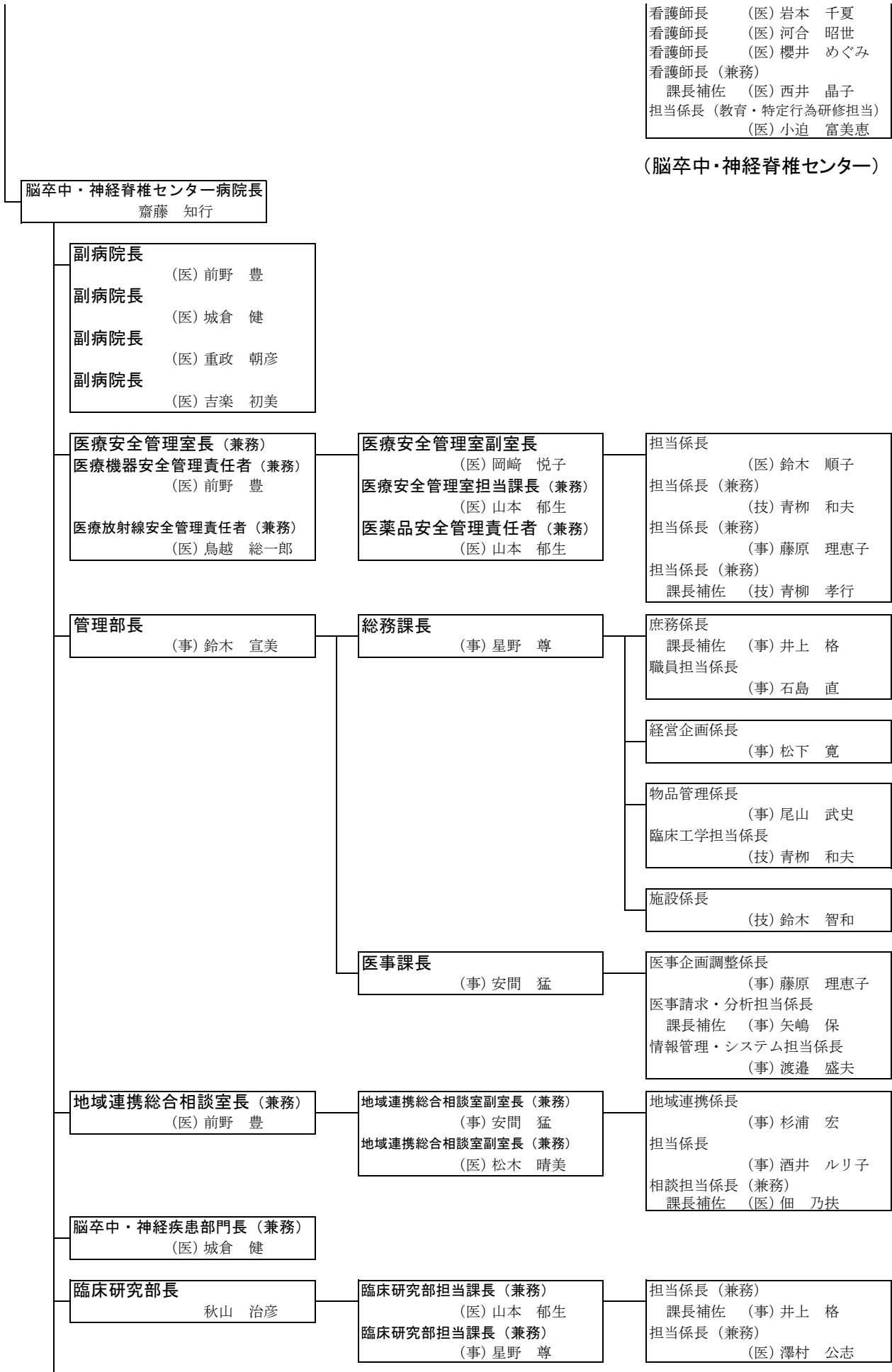
副医長 (医) 佐藤 公亮

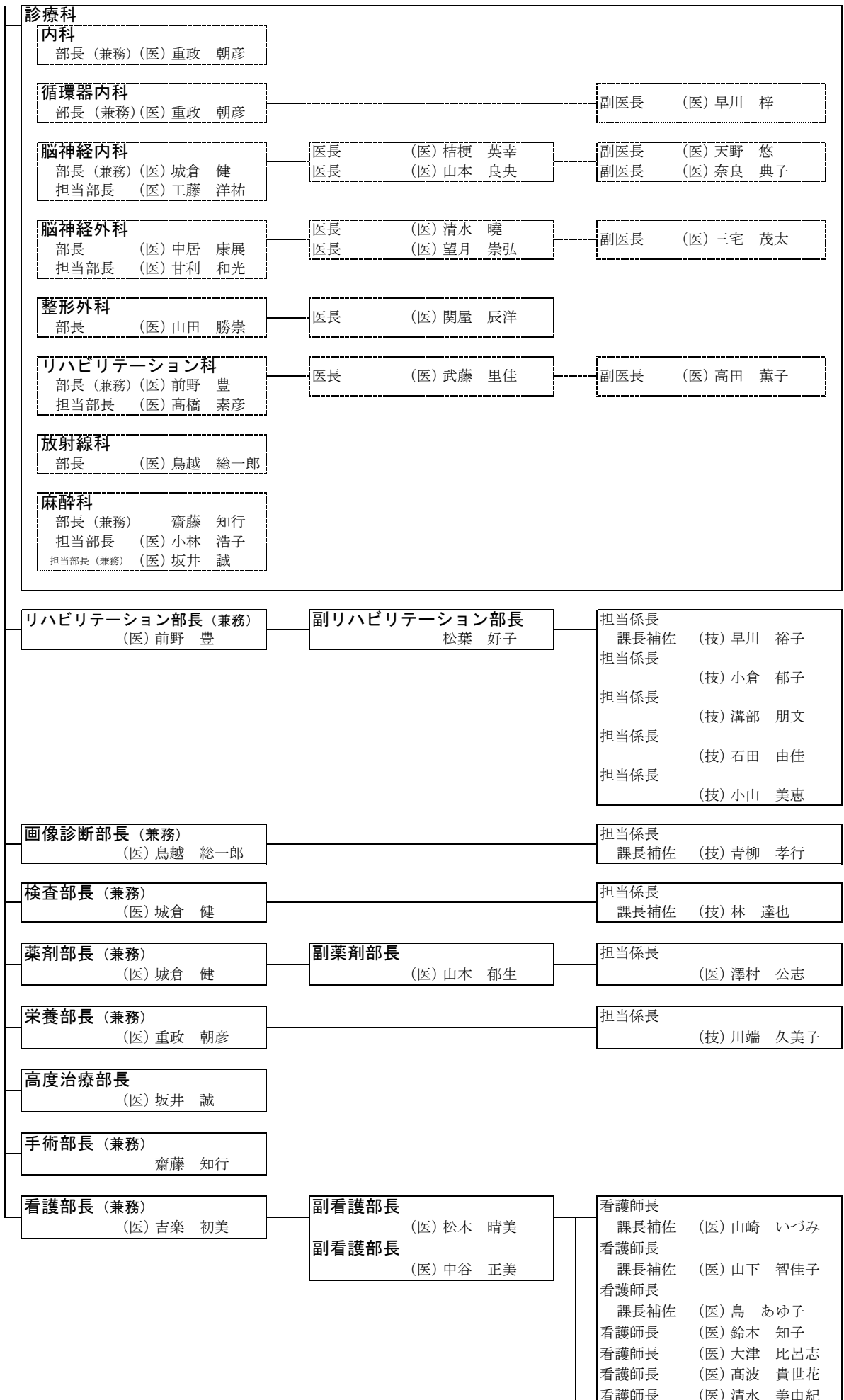
病理診断科
科長 (医) 林 宏行
診療担当部長 (医) 立石 陽子



看護師長 (医)岩本 千夏
 看護師長 (医)河合 昭世
 看護師長 (医)櫻井 めぐみ
 看護師長(兼務)
 課長補佐 (医)西井 晶子
 担当係長(教育・特定行為研修担当)
 (医)小迫 富美恵

(脳卒中・神経脊椎センター)





| | | |
|------|-------|----|
| 看護師長 | (医)南里 | 千春 |
| 看護師長 | (医)安田 | 珠美 |
| 看護師長 | (医)本間 | 玲央 |
| 看護師長 | (医)佐治 | 生恵 |
| 看護師長 | (医)芦田 | 和恵 |
| 看護師長 | (医)鈴木 | 麻美 |

| | | |
|-----------|------|----|
| 入退院支援担当係長 | | |
| 課長補佐 | (医)佃 | 乃扶 |

2 医療局病院経営本部事業所一覧

| 名 称 | 所 在 地 | 電 話 番 号 |
|--------------|---------------|-----------|
| 市民病院 | 神奈川区三ツ沢西町1番1号 | (316)4580 |
| 脳卒中・神経脊椎センター | 磯子区滝頭一丁目2番1号 | (753)2500 |
| みなと赤十字病院 | 中区新山下三丁目12番1号 | (628)6100 |

3 医療局／医療局病院経営本部事務分掌

医療局

医療政策部

総務課

- 1 局内の文書、予算及び決算に関すること。
- 2 局内の事務事業の連絡調整に関すること。
- 3 医療に係る褒賞及び表彰に関すること。
- 4 局の危機管理に関すること。
- 5 他の部及び課の主管に属しないこと。

職員課

- 1 局所属職員等の人事に関すること。
- 2 局所属職員の給与その他の勤務条件その他労務に関すること。
- 3 局所属職員の福利厚生及び衛生管理に関すること。
- 4 局所属職員等の研修に関すること。
- 5 局内の組織に関すること。

医療政策課

- 1 医療政策に係る企画及び総合調整に関すること。
- 2 医療団体に関すること（健康福祉局の主管に属するものを除く。）。
- 3 横浜市病院事業が経営する病院、公立大学法人横浜市立大学に附属する病院及び地域中核病院との医療等に係る調整に関すること（他の局の主管に属するものを除く。）。
- 4 医療人材の育成及び確保に関すること（疾病対策部の主管に属するものを除く。）。
- 5 医療に係る情報企画に関すること。
- 6 医療法に規定する地域医療構想に関すること。
- 7 救急医療に関すること。
- 8 災害医療に関すること。

疾病対策部

がん・疾病対策課

- 1 がん対策の推進及び総合調整に関すること（健康福祉局の主管に属するものを除く。）。
- 2 疾病対策に係る事業の企画及び実施に関すること（医療政策部医療政策課及び健康福祉局の主管に属するものを除く。）。
- 3 在宅医療連携推進事業の推進に関すること。
- 4 地域医療に係る事業の実施に関すること（医療政策部医療政策課の主管に属するものを除く。）。

く。)

病院経営部

病院経営課

- 1 横浜市病院事業に関わる施策の企画及び調整における医療政策と病院事業の一体的な推進に関する事。
- 2 横浜市病院事業に関わる基本計画の進行管理における医療政策と病院事業の一体的な推進に関する事。

看護師キャリア支援課

- 1 横浜市病院事業に関わる看護人材の育成における医療政策と病院事業の一体的な推進に関する事。

医療局病院経営本部

病院経営部

総務課

- 1 市会議案の審査に関する事。
- 2 文書に関する事。
- 3 事務事業の連絡調整に関する事。
- 4 危機管理に関する事。
- 5 他の課、市民病院及び脳卒中・神経脊椎センターの主管に属しない事。

病院経営課

- 1 病院事業に係る施策の企画及び調整に関する事。
- 2 病院事業に係る基本計画の立案及び進行管理に関する事。
- 3 みなと赤十字病院の指定管理に関する事。
- 4 予算及び決算に関する事。
- 5 支払資金等の調整に関する事。
- 6 その他経理に関する事。
- 7 本部の契約に関する事。
- 8 契約に係る調整、連絡等に関する事。
- 9 現金、有価証券並びに物品の出納及び保管に関する事。
- 10 土地・建物の取得・処分・交換及び本部の財産管理に関する事。
- 11 旧病院の解体工事及び跡地利用に関する事。

人事課

- 1 人事及び組織に関する事。
- 2 職員の任免、分限、賞罰、その他身分取扱に関する事。

- 3 職員の表彰に関する事。
- 4 職員の人事交流に関する事。
- 5 職員の給与、勤務時間その他労働条件に関する事。
- 6 職員の退職手当、退職年金等に関する事。
- 7 団体交渉、労働協約及び職員の苦情処理に関する事。
- 8 横浜市職員共済組合に係る連絡調整に関する事。
- 9 職員の福利厚生に関する事。
- 10 職員の労働安全、衛生管理及び公務災害補償に関する事。
- 11 職員の研修及び人材育成に関する企画、立案、調査、研究、実施、指導等に関する事。
- 12 横浜市立病院看護職員人材育成ビジョンに関する事。

市民病院

医療安全管理室

- 1 医療に係る安全管理対策の推進に関する事。
- 2 医療に係る安全管理についての情報の収集、分析、評価等に関する事。
- 3 医療機器の安全管理に関する事。
- 4 その他医療に係る安全管理に関する事。

患者総合サポートセンター

- 1 地域の医療機関等との連携に関する事。
- 2 地域医療に係る支援業務に関する事。
- 3 患者の医療福祉相談等に関する事。
- 4 患者の入退院及び転院調整に関する事。
- 5 患者の在宅療養相談等に関する事。
- 6 その他地域連携関係事務に関する事。

感染管理室

感染管理に関する事。

経営戦略室

経営戦略課

- 1 病院経営計画の企画、立案及び総合調整に関する事。
- 2 中期経営プランの進捗管理に関する事。
- 3 人員配置に係る企画、立案に関する事（人事課の主管に属するものを除く。）。
- 4 職員の人材育成計画に関する事（人事課の主管に属するものを除く。）。

- 5 病院の広報に関すること。
- 6 地域医療機関等との連携に係る企画に関すること。
- 7 新規診療提供体制に係る企画、立案及び総合調整に関すること。
- 8 国際認証取得に関すること。
- 9 臨床試験、臨床研究、その他科学研究に関すること。

管理部

総務課

- 1 文書に関すること（病院経営部総務課の主管に属するものを除く。）。
- 2 危機管理に関すること（病院経営部総務課の主管に属するものを除く。）。
- 3 コンプライアンスに関すること。
- 4 医療倫理に関すること。
- 5 院内の事務の連絡調整に関すること。
- 6 病院の広聴、満足度調査に関すること。
- 7 施設認定に関すること。
- 8 診療材料器材の洗浄、滅菌、管理等に関すること。
- 9 職員の給与その他の労務に関すること（人事課の主管に属するものを除く。）。
- 10 職員の福利厚生及び衛生管理に関すること（人事課の主管に属するものを除く。）。
- 11 職員の働き方改革の推進に関すること。
- 12 予算及び決算に関すること。
- 13 収入及び支出の手續に関すること。
- 14 病院の現金、有価証券の保管に関すること。
- 15 その他経理に関すること。
- 16 病院の契約のうち、医薬品・診療材料・医療機器の調達、請負工事契約、他の主管課に属しない契約に関すること。
- 17 物品の購入及び保管並びに不用品の処分に関すること。
- 18 病院の物流管理に関すること。
- 19 病院の財産管理に関すること（土地・建物の取得・処分・交換を除く。）。
- 20 施設及び宿舍等の維持管理に関すること。
- 21 病院の契約のうち、施設の管理運営及び業務運営に係る契約に関すること。
- 22 修繕工事の施工に関すること。
- 23 解体工事終了までの旧市民病院の管理に関すること。
- 24 他の部、科、課、室及びセンターの主管に属しないこと。

医事課

- 1 医事業務に係る運営企画及び調整に関すること。
- 2 医事紛争等の調整に関すること。
- 3 診療報酬請求に関すること。
- 4 DPC等診療報酬収入情報の抽出、分析及び収入確保対策に関すること。
- 5 施設基準に関する届出及び報告に関すること。
- 6 患者の受付等及び入退院に関すること（他の部、課、室及びセンターの主管に属するものを除く。）。
- 7 診療に係る契約及び病院の契約のうち医事に係る契約に関すること
- 8 診療収入その他収入金の調定及び納入通知に関すること。
- 9 診療収入その他収入金の収納、減免、滞納整理に関すること。
- 10 患者の諸証明に関すること。
- 11 患者サービスに関わる企画、立案及び総合調整に関すること。
- 12 国際化に関すること。
- 13 予防医療事業の企画、立案、管理運営等に関すること。
- 14 がん診療連携拠点病院、がんゲノム医療連携病院の運営に関すること。
- 15 診療科の支援に関すること。
- 16 その他医事に関すること。

医療情報部

医療情報課

- 1 診療情報の管理運用に関すること。
- 2 医療情報システム（部門システム含む）の管理運用に関すること。
- 3 統合ネットワークの保守管理運用に関すること。
- 4 診療情報の抽出、分析及び活用に関すること。
- 5 がん登録情報の管理運用に関すること。
- 6 臨床指標に関すること。

救命救急センター

- 1 救命救急センターにおける救急患者の診療に関すること。
- 2 救命救急センターの運営に関すること。

がんセンター

- 1 がんセンターにおける患者の診療に関すること。
- 2 がんセンターの運営に関すること。

緩和ケアセンター

- 1 緩和ケアセンターにおける患者の診療に関すること。

- 2 緩和ケアセンターの運営に関する事。

消化器病センター

- 1 消化器病センターにおける患者の診療に関する事。
- 2 消化器病センターの運営に関する事。

炎症性腸疾患センター

- 1 炎症性腸疾患センターにおける患者の診療に関する事。
- 2 炎症性腸疾患センターの運営に関する事。

内視鏡センター

- 1 内視鏡センターにおける患者の診療に関する事。
- 2 内視鏡センターの運営に関する事。

母子医療センター

- 1 母子医療センターにおける患者の診療に関する事。
- 2 母子医療センターの運営に関する事。

婦人科内視鏡手術センター

- 1 婦人科内視鏡手術センターにおける患者の診療に関する事。
- 2 婦人科内視鏡手術センターの運営に関する事。

心臓血管センター

- 1 心臓血管センターにおける患者の診療に関する事。
- 2 心臓血管センターの運営に関する事。

予防医療センター

- 1 予防医療センターにおける患者の診療に関する事。
- 2 予防医療センターの運営に関する事。

外来化学療法室

- 1 外来化学療法室における患者の診療に関する事。
- 2 外来化学療法室の運営に関する事。

臨床研究部

- 1 医学の研究に関する事。
- 2 臨床研究部の運営に関する事。

診療科

- 1 患者の診療に関する事。
- 2 放射線診療に関する事。
- 3 病床の管理及び運営に関する事。
- 4 診療科所管の医療用器材、設備及び診察室等の管理に関する事。

- 5 その他診療に付随する事務に関する事。

リハビリテーション部

- 1 患者等のリハビリテーションに関する事。
- 2 リハビリテーション部所管の医療用器材及び設備等の管理に関する事。
- 3 その他リハビリテーションに関する事。

臨床工学部

- 1 生命維持管理装置等の操作、管理及び保守点検に関する事。
- 2 その他医療機器の管理及び保守点検に関する事。

栄養部

- 1 患者の栄養指導に関する事。
- 2 入院患者等の給食に関する事。
- 3 調理室の管理並びに給食用器の消毒、その他栄養部所管の機械器具及び設備等の管理に関する事。
- 4 その他栄養に関する事。

手術部

手術室の運営に関する事。

画像診断部

- 1 画像診断装置による検査に関する事。
- 2 画像診断部所管の医療用器材及び設備等の管理に関する事。
- 3 その他放射線業務に関する事。

検査・輸血部

- 1 生化学、細菌、生理その他医学的臨床検査に関する事。
- 2 病理解剖に関する事。
- 3 検査部所管の機械器具及び設備等の管理に関する事。
- 4 輸血血液の管理及び検査に関する事。
- 5 その他検査に関する事。

薬剤部

- 1 患者の服薬指導に関する事。
- 2 調剤、製剤及び投薬に関する事。
- 3 薬品の鑑定及び試験分析に関する事。
- 4 薬品、麻薬及び薬用材料の出納及び保管に関する事。
- 5 薬剤部所管の機械器具及び設備等の管理に関する事。
- 6 その他薬事に関する事。

看護部

- 1 患者の看護及び診療の補助に関すること。
- 2 患者及び検診者の保健指導に関すること。
- 3 出生児の保育に関すること。
- 4 病棟、病室、外来及び検診室の管理及び環境整備に関すること。
- 5 看護部所管の医療用器材及び設備等の管理に関すること。
- 6 その他看護に関すること。

脳卒中・神経脊椎センター

医療安全管理室

- 1 医療に係る安全管理対策の推進に関すること。
- 2 医療に係る安全管理についての情報の収集、分析、評価等に関すること。
- 3 医療機器の安全管理に関すること。
- 4 その他医療に係る安全管理に関すること。

管理部

総務課

- 1 文書に関すること（病院経営部総務課の主管に属するものを除く。）。
- 2 危機管理に関すること（病院経営部総務課の主管に属するものを除く。）。
- 3 センター内の事務の連絡調整に関すること。
- 4 センターの広聴に関すること。
- 5 職員の給与その他労務に関すること（人事課の主管に属するものを除く。）。
- 6 職員の福利厚生及び衛生管理に関すること（人事課の主管に属するものを除く。）。
- 7 職員の研修に関すること（人事課の主管に属するものを除く。）。
- 8 施設認定に関すること。
- 9 病院の財産管理に関すること（土地・建物の取得・処分・交換を除く。）。
- 10 施設等の維持管理に関すること。
- 11 修繕工事の施工に関すること。
- 12 病院経営戦略の企画・立案及び総合調整に関すること。
- 13 予算及び決算に関すること。
- 14 収入及び支出の手續に関すること。
- 15 病院の現金、有価証券の保管に関すること。
- 16 その他経理に関すること。

- 17 契約に関すること。
- 18 物品の購入及び保管並びに不用品の処分に関すること。
- 19 診療材料器材の洗浄、滅菌、管理等に関すること。
- 20 生命維持管理装置等の操作、管理及び保守点検に関すること。
- 21 その他医療機器の管理及び保守点検に関すること。
- 22 脳卒中・神経脊椎センターに附置された介護老人保健施設（以下「介護老人保健施設」という。）の指定管理に関すること（他の部、課及び室の主管に属するものを除く。）。
- 23 他の部、科、課、室及びセンターの主管に属しないこと。

医事課

- 1 医事業務に係る運営企画及び調整に関すること。
- 2 患者の受付等及び入退院に関すること（他の部、課及び室の主管に属するものを除く。）。
- 3 施設基準に関する届出及び報告に関すること。
- 4 診療に係る契約に関すること。
- 5 診療収入その他収入金の調定及び納入通知に関すること。
- 6 診療収入その他収入金の収納、減免、滞納整理に関すること。
- 7 患者の諸証明に関すること。
- 8 診療報酬請求に関すること。
- 9 医事紛争等の調整に関すること。
- 10 診療情報の管理、分析及び活用に関すること。
- 11 臨床指標に関すること。
- 12 医療情報システムの管理運営に関すること。
- 13 その他医事に関すること。

地域連携総合相談室

- 1 地域の医療機関等との連携に関すること。
- 2 センターの広報に関すること。
- 3 地域医療に係る支援業務に関すること。
- 4 患者の医療福祉相談等に関すること。
- 5 患者の転院調整に関すること。
- 6 患者の在宅療養相談等に関すること。
- 7 介護老人保健施設の入所調整に関すること。
- 8 その他患者等からの相談の受付、地域医療関係事務に関すること。

脳卒中・神経疾患部門

- 1 脳卒中・神経疾患部門における患者の診療に関すること。

- 2 脳卒中・神経疾患部門の運営に関する事。

臨床研究部

- 1 脳卒中の研究に関する事。
- 2 神経疾患の研究に関する事。
- 3 脊椎脊髄疾患の研究に関する事。
- 4 臨床研究部の運営に関する事。

診療科

- 1 患者等の診療に関する事。
- 2 放射線診療に関する事。
- 3 病床の管理及び運営に関する事。
- 4 診療科所管の医療用器材、設備及び診察室等の管理に関する事。
- 5 その他診療に付随する事務に関する事。

リハビリテーション部

- 1 患者等のリハビリテーションに関する事。
- 2 リハビリテーション部所管の医療用器材及び設備等の管理に関する事。
- 3 その他リハビリテーションに関する事。

画像診断部

- 1 画像診断装置による検査に関する事。
- 2 画像診断部所管の医療用器材及び設備等の管理に関する事。
- 3 その他放射線業務に関する事。

検査部

- 1 生化学、細菌、生理その他医学的臨床検査に関する事。
- 2 病理解剖に関する事。
- 3 検査部所管の機械器具及び設備等の管理に関する事。
- 4 その他検査に関する事。

薬剤部

- 1 患者の服薬指導に関する事。
- 2 調剤、製剤及び投薬に関する事。
- 3 薬品の鑑定及び試験分析に関する事。
- 4 薬品、麻薬及び薬用材料の出納及び保管に関する事。
- 5 薬剤部所管の機械器具及び設備等の管理に関する事。
- 6 その他薬事に関する事。

栄養部

- 1 患者の栄養指導に関すること。
- 2 入院患者等の給食に関すること。
- 3 調理室の管理並びに給食用器の消毒、その他栄養部所管の機械器具及び設備等の管理に関すること。
- 4 その他栄養に関すること。

高度治療部

高度治療に関すること。

手術部

手術室の運営に関すること。

看護部

- 1 患者の看護及び診療の補助に関すること。
- 2 入院患者の保健指導に関すること。
- 3 病棟・病室の管理及び環境衛生に関すること。
- 4 看護部所管の医療用器材及び設備等の管理に関すること。
- 5 その他看護に関すること。

令和4年度 医療局・医療局病院経営本部 現在員数

※令和4年4月13日現在

【医療局】

| | 合計 | 局長 | 部長 | 課長級 | 係長級 | 職員 |
|-------------------------|----|----|----|-----|-----|----|
| 局長 | 1 | 1 | | | | |
| 医療政策部 | 62 | | 1 | 14 | 21 | 26 |
| 総務課(病院経営本部併任) | 5 | | | 1 | 1 | 3 |
| 職員課(病院経営本部併任) | 12 | | | 1 | 3 | 8 |
| 医療政策課 | 36 | | | 6 | 15 | 15 |
| 研修派遣 (国・中核病院・人事交流等) | 8 | | | 6 | 2 | |
| 疾病対策部 | 13 | | 1 | 2 | 4 | 6 |
| がん・疾病対策課 | 12 | | | 2 | 4 | 6 |
| 地域包括ケア推進担当 (健康福祉局兼務) | | | | ① | ① | |
| 歯科医療担当 (健康福祉局兼務) | | | | | ② | |
| 合計 | 76 | 1 | 2 | 16 | 25 | 32 |

丸数字…健康福祉局兼務のための外数

【医療局病院経営本部】

| | 合計 | 事業管理者 (本部長) | 副本部長 | 部長 | 課長級 | 係長級 | 職員 |
|----------------------|----|----------------|------|----|-----|-----|----|
| 事業管理者・副本部長 | 1 | 1 | (1) | | | | |
| 病院経営部 | 19 | | | 1 | 4 | 6 | 8 |
| 病院経営課(医療局併任) | 13 | | | | 2 | 5 | 6 |
| 人事課(医療局併任) | 3 | | | | | 1 | 2 |
| 看護キャリア支援課 (医療局併任) | 1 | | | | 1 | | |
| 研修派遣 (中核病院、人事交流) | 1 | | | | 1 | | |
| 合計 | 20 | 1 | | 1 | 4 | 6 | 8 |

()数字…医療局長併任のため外数

【市立病院】職種別現在員数

| | 合計 | 医師 | 看護師 助産師 保健師 | 薬剤師 | 臨床検査 技師 | 診療放射 線技師 | 療法士(理 学・作業・心 理)、言語聴 覚士 | 臨床工学 技士 | 管理栄養士 | 事務 技術 MSW その他 |
|--------------|------|-----|-------------------|-----|------------|-------------|---------------------------------|------------|-------|------------------------|
| 市立病院(直営) | 1687 | 299 | 947 | 60 | 60 | 59 | 110 | 19 | 12 | 121 |
| 市民病院 | 1241 | 263 | 705 | 42 | 51 | 43 | 34 | 16 | 8 | 79 |
| 脳卒中・神経脊椎センター | 446 | 36 | 242 | 18 | 9 | 16 | 76 | 3 | 4 | 42 |
| 市立病院(指定管理者) | 1163 | 218 | 600 | 39 | 45 | 34 | 31 | 12 | 9 | 175 |
| みなと赤十字病院 | 1163 | 218 | 600 | 39 | 45 | 34 | 31 | 12 | 9 | 175 |

※職員数は、常勤の職員数(休職・休業中の職員数は除く)。ただし、医師は、会計年度任用職員(専攻医、研究医、研修医)を含む総数。