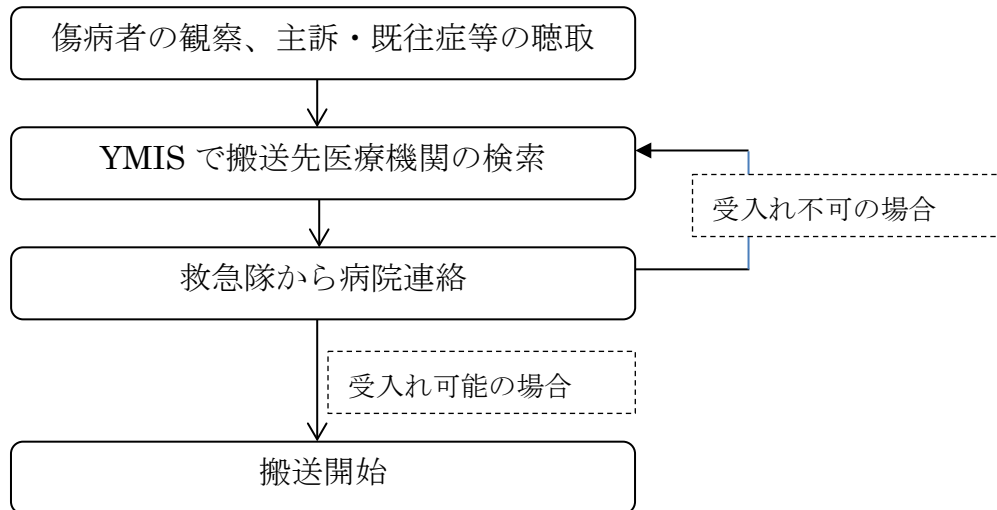
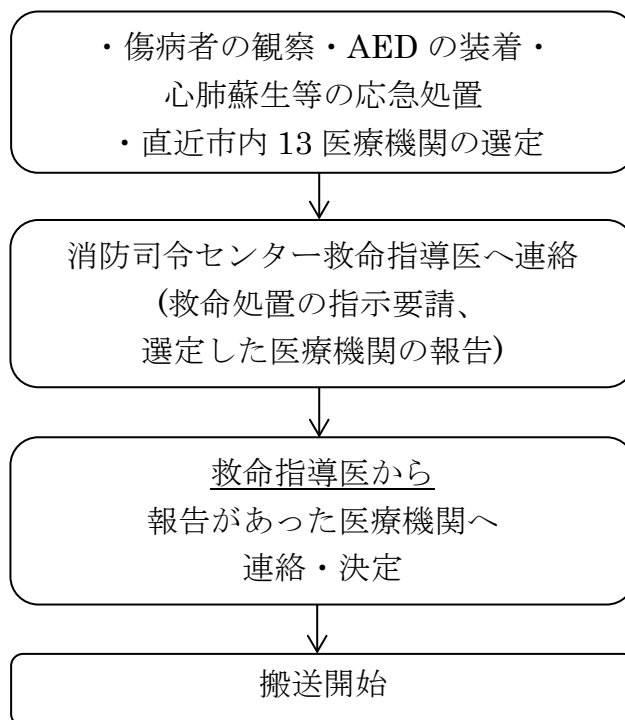


救急活動時における病院選定要領について

1 一般的な救急事案



2 心肺機能停止傷病者の救急事案



平成 24 年 6 月 25 日
健康福祉局救急・災害医療課

Yokohama emergency Medical Information System

横浜市救急医療情報システム(YMIS)

の運用を開始します！

近年、救急隊が現場に到着してから、搬送を開始するまでの「現場滞在時間」が延びています。健康福祉局では、救急病院の救急患者受入可否のリアルタイムな情報等を収集し、救急隊に情報提供する本市独自のWEBシステム「YMIS」を開発し運用を開始することにしました。

「YMIS」の運用によって、救急隊の現場滞在時間が延びる要因の一つと言われる、搬送先病院の選定作業の効率化が期待できます。

運用開始時期：平成 24 年 6 月 27 日 (水)

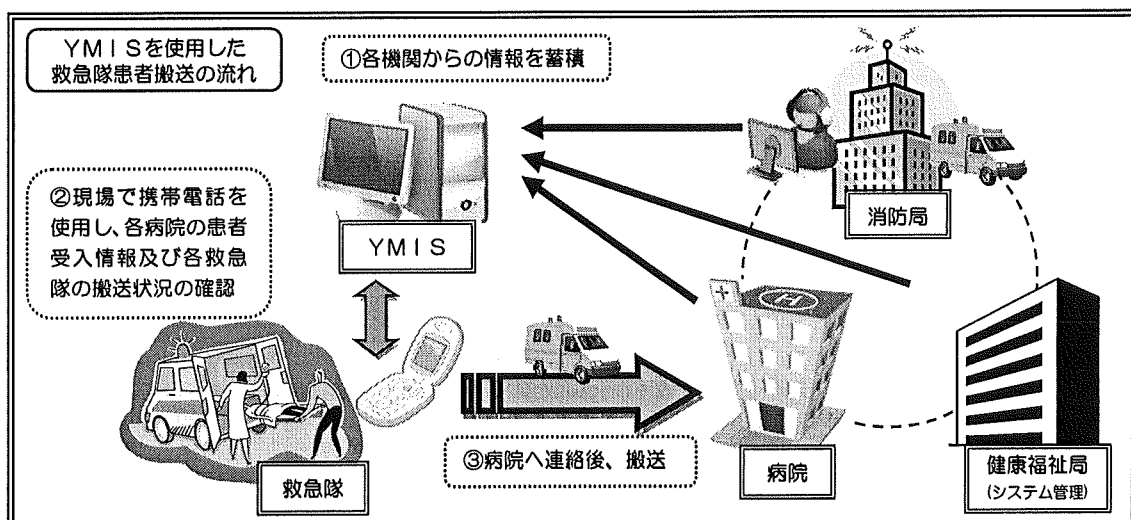
横浜市救急医療情報システム（通称：YMIS）とは

主な
特長



主な
効果

- ① 朝と夕方の一、二回、横浜市内の病院が入力した救急患者の受入可能な診療科の情報を救急隊に提供し、病院選定時の基礎情報として活用。さらに、病院がリアルタイムな救急患者受入ストップ情報（例：重症患者処置中、手術中など）を入力できる機能を設け、より精度の高い救急患者受入可否情報を整理。
 - ② 病院スタッフの情報入力負担を軽減するため、救急患者受入ストップ情報等のお知らせを登録後、一定時間が経過すると自動的に登録を解除する機能を整備。
 - ③ 病院ごとの救急車搬送状況（集中具合）を把握し、全救急隊が情報共有できる機能を整備。
-
- ① 救急隊は、消防署のパソコンや救急車内の携帯電話により、病院が入力した最新かつ精度の高い救急患者受入可否情報等を閲覧することで、病院への受入照会が、無駄なく、より効果的に行えるようになり、現場滞在時間の短縮が期待できる。
 - ② 全救急隊は救急車内の携帯電話を使用して、病院への救急車の集中具合が現場で把握できるようになる。

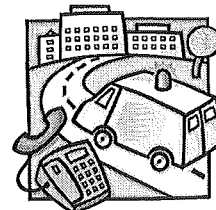


◆ 「現場滞在時間」が延びる主な要因

(1) 市内の病院数に大きな増減はないが、救急車による搬送人員は年々増加している。

【参考】救急隊現場滞在時間の推移

年別	平成 21 年	平成 22 年	平成 23 年
救急搬送人員(人)	133,175	140,822	146,533
現場滞在時間(分)	16.8	18.1	19.2



(2) 救急患者数に占める高齢者の割合が増え、症状の聞き取りなどに時間を要するケースが増えている。

(3) 救急患者受入先の病院が見つかるまで、継続して救急車内から、電話により傷病者の容態の連絡や受入要請を行う必要がある。

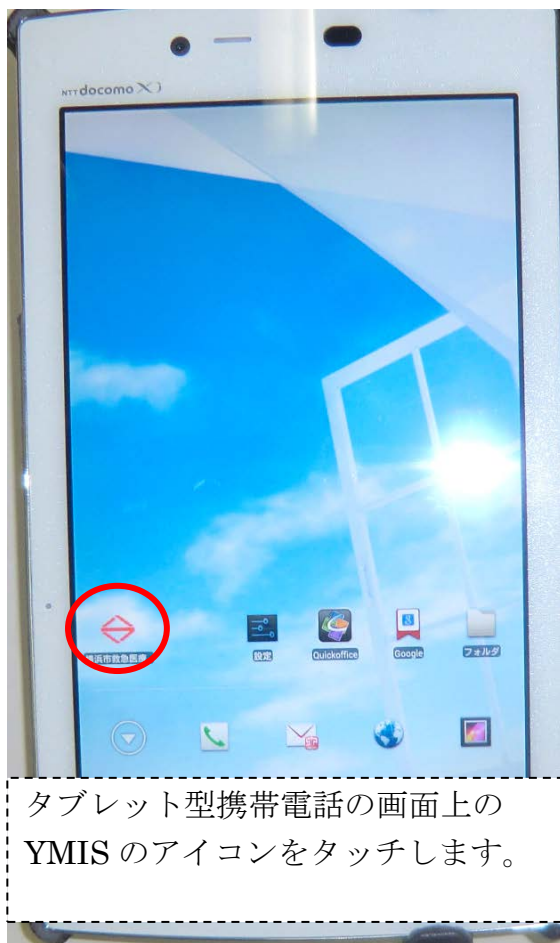
⇒ Y M I Sを導入することで、「現場滞在時間」が延びる主な要因のひとつである(3)の改善を図ることが期待できます！

お問い合わせ先

健康福祉局救急・災害医療課長 山田 裕之 Tel 045-671-3740

横浜市救急医療情報システム (YMIS) の使用方法

画像 1

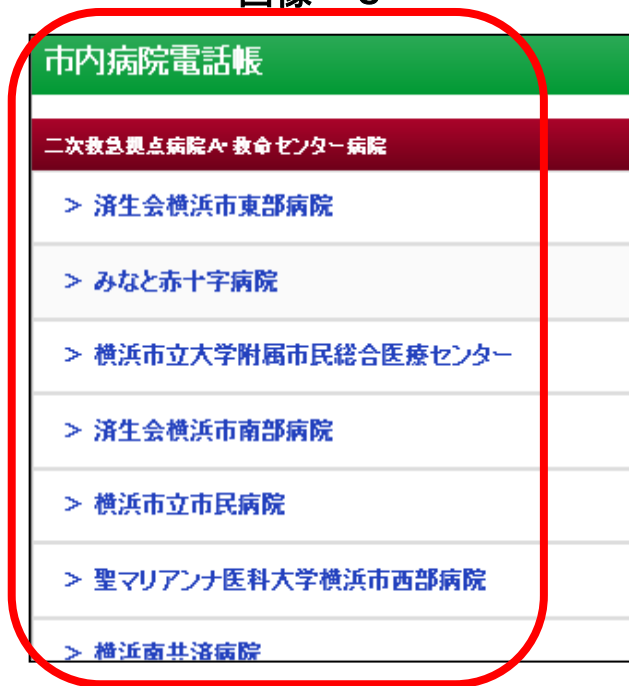


タブレット型携帯電話の画面上の
YMIS のアイコンをタッチします。

画像 2



画像 3



YMIS の初期画面が表示されます。
確認したい医療機関の分類をタッチします。

確認したい医療機関名をタッチします。

【受け入れが可能な場合】

画像 4

[県応需情報]

呼吸器科 消化器科 泌尿器科 脳血管科 整形外科 皮膚科 泌尿科 小児科 眼科 耳鼻科 解毒科

[横浜市疾患別対応情報]

疾患	9-17	17-9
脳血管	◎	◎
心疾患	○	○

[電話]

代表昼: [045-XXXX-XXXX](tel:045-XXXX-XXXX)

代表夜: [045-XXXX-XXXX](tel:045-XXXX-XXXX)

疾患に対応する科目が受入可能であることを確認します。
画面上の電話番号をタッチし、連絡・受入確認をします。

【その他表示例】

画像 5

[救急隊情報]

16:52 中第一 搬送中
[備考]

[県応需情報]

呼吸器科 消化器科 泌尿器科 脳血管科 整形外科 皮膚科 泌尿科 小児科 眼科 耳鼻科 解毒科

[横浜市疾患別対応情報]

疾患	9-17	17-9
脳血管	◎	○
心疾患	○	○
外傷整形	▲	×
内視鏡	△	-

[電話]

代表昼: [045-XXXX-XXXX](tel:045-XXXX-XXXX)

他の救急隊が搬送している場合の表示例

画像 6

[応需設定情報]

コメント
整形外科:緊急手術のため 受入不可

[県応需情報]

呼吸器科 消化器科 泌尿器科 脳血管科 整形外科 皮膚科 泌尿科 小児科 眼科 耳鼻科 解毒科

[横浜市疾患別対応情報]

疾患	9-17	17-9
脳血管	◎	◎
心疾患	×	○
外傷整形	●	●
内視鏡	△	△

[電話]

代表昼: [045-XXXX-XXXX](tel:045-XXXX-XXXX)

受け入れが不能な場合の表示例