

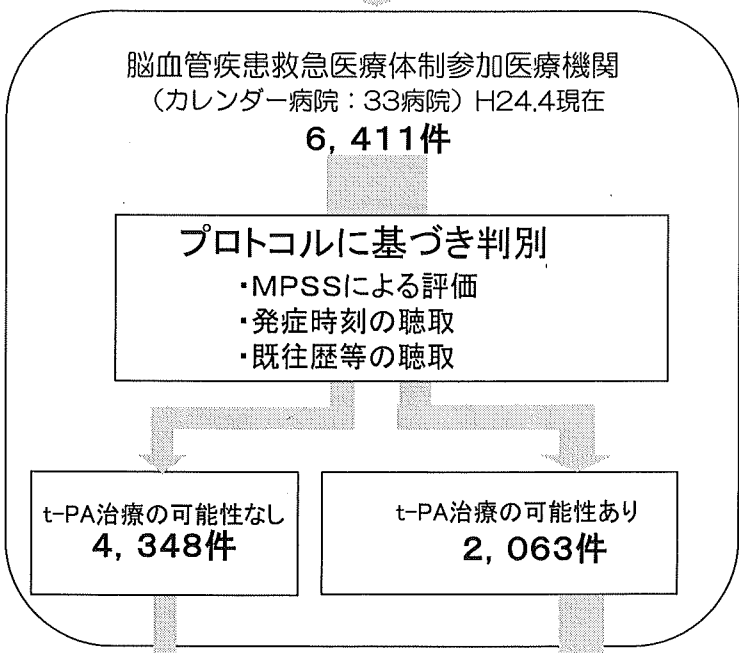
## 脳卒中が疑われる傷病者の救急搬送状況について

平成24年度（平成24年4月～平成25年3月）

救急活動要領により、症状から脳卒中を疑い、「脳卒中搬送フローチャート」に基づいて活動した事案 **7,104件**

参加医療機関外  
(カレンダー病院外)  
**693件**

※患者かかりつけ  
※本人希望  
※医師の指示  
※関係者等により連絡済  
※発生場所から近く対応可能であることを知っている

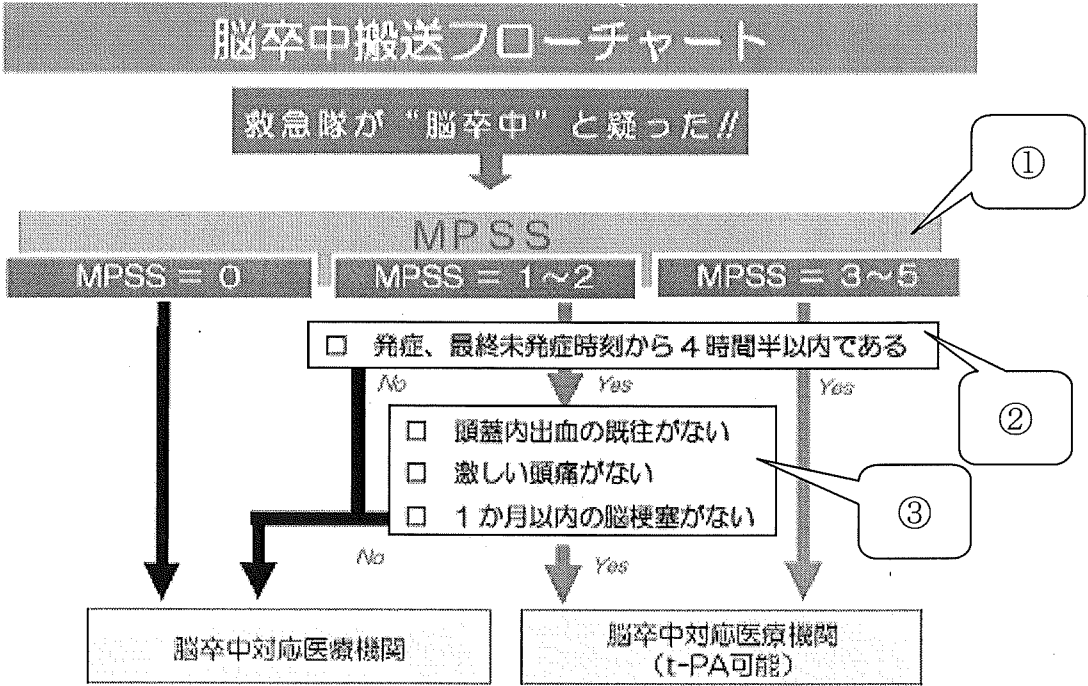


医療機関への搬送状況

◎	t-PA実施可能	3,486 件	80.2%
○	脳卒中の受入可能	675 件	15.5%
×	脳卒中の受入不可	100 件	2.3%
無	加送-送付なし	87 件	2.0%
合計		4,348 件	100%

	1,756 件	85.1%
	235 件	11.4%
	25 件	1.2%
	47 件	2.3%
合計	2,063 件	100%

救急活動要領の「脳卒中搬送フローチャート」(25年1月15日改正)



別紙

集計対象 (平成24年4月～平成25年3月)	横浜市の救急隊が脳血管疾患を疑い、病院前評価スケールを活用して搬送した人数 ※1	救急隊の病院前評価スケールの結果を 確認した搬送患者のうち、医療機関で 脳血管疾患と診断した人数		横浜市の救急隊の搬送患者のうち、 医療機関のT-PA治療実施数
		うち脳梗塞と診断 した人数		
済生会横浜市東部病院	282	161	89	18
汐田総合病院	145	89	59	3
脳神経外科東横浜病院	536	346	242	3
菊名記念病院	191	82	67	5
横浜労災病院	220	78	58	9
高田中央病院	16	6	6	0
横浜新緑総合病院	245	157	117	17
横浜新都市脳神経外科病院	345	225	130	10
横浜総合病院	70	71	44	4
昭和大学藤が丘病院	164	96	67	6
昭和大学横浜市北部病院	47	10	3	1
聖隷横浜病院	170	57	38	2
横浜市立市民病院	266	125	90	14
イムス横浜狩場脳神経外科病院	76	45	33	0
聖マリアンナ医科大学横浜市西部病院	97	62	44	6
横浜旭中央総合病院	258	154	105	4
横浜都岡脳神経外科	26	14	8	2
上白根病院	93	69	65	5
東戸塚記念病院	153	65	48	12
横浜医療センター	229	135	81	15
戸塚共立第1病院	73	25	18	0
国際親善総合病院	271	145	93	4
横浜桐峰会病院	67	14	8	0
横浜市立みなと赤十字病院	397	171	104	10
社会保険横浜中央病院	107	73	51	2
横浜市立大学附属市民総合医療センター	131	50	23	3
済生会横浜市南部病院	195	70	53	2
秋山脳神経外科・内科病院	250	89	65	11
横浜市立脳血管医療センター	528	420	255	32
磯子中央病院	87	-	-	0
横浜市立大学附属病院	114	42	29	8
横浜南共済病院	176	43	30	6
横浜栄共済病院	386	293	167	11
計	6411	3482	2290	225