

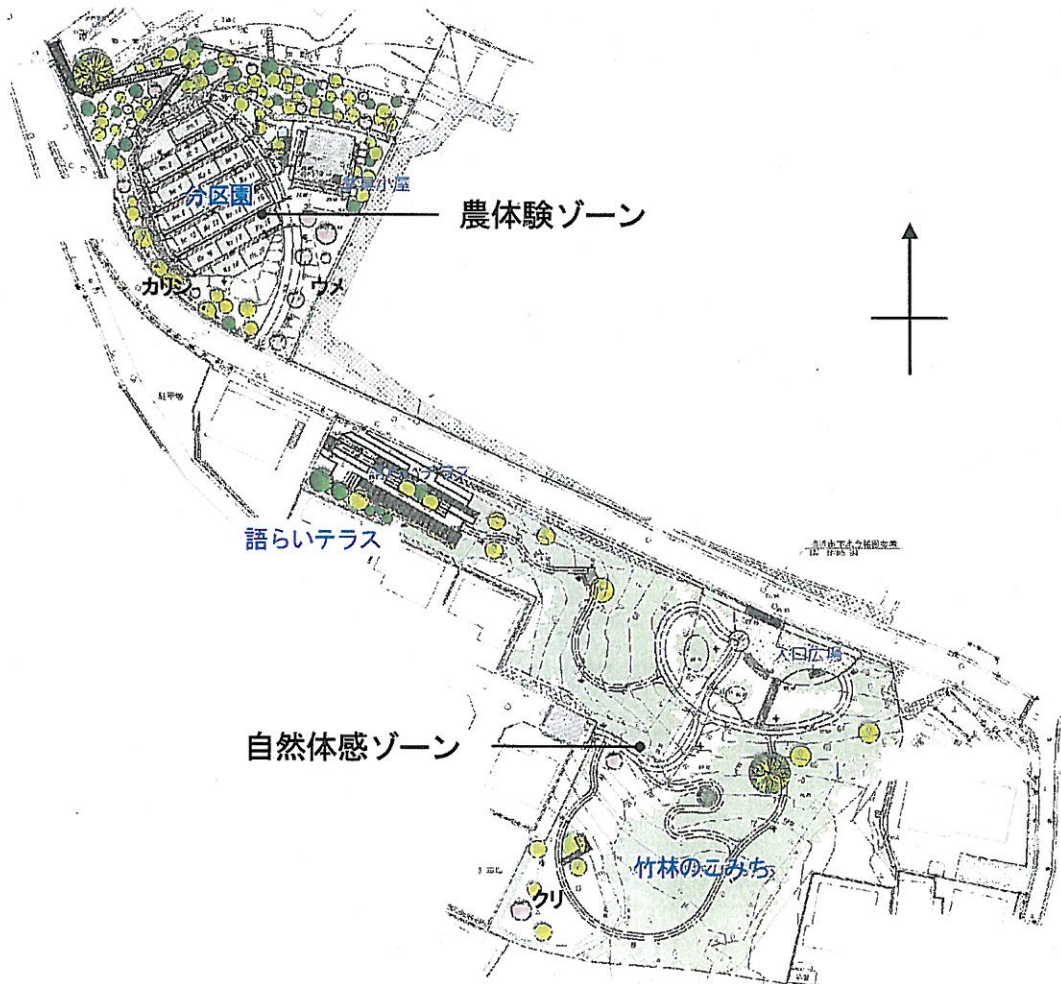
市第11号議案「横浜市公園条例の一部改正」について

1 改正内容

南本宿第三公園を新設するにあたり、その中の分区園を有料施設として追加し、また指定管理者に管理を行わせる公園として追加する。

公園名	公園概要
南本宿第三公園 【旭区】	<input type="checkbox"/> 所在地 横浜市旭区南本宿町 81-3 <input type="checkbox"/> 内 容 既存の地形や特徴を活かし、分区園など農的な施設を整備することにより、横浜の農地や里山の景観の保全を目的とした農園付公園 <input type="checkbox"/> 面 積 4,356 m ² (街区公園) <input type="checkbox"/> 開園日 平成25年4月1日 <input type="checkbox"/> 有料施設 分区園 <input type="checkbox"/> 主な施設 ①農体験ゾーン:分区園(有料施設)等 ②自然体感ゾーン:竹林のこみち、語らいテラス等

《南本宿第三公園平面図》



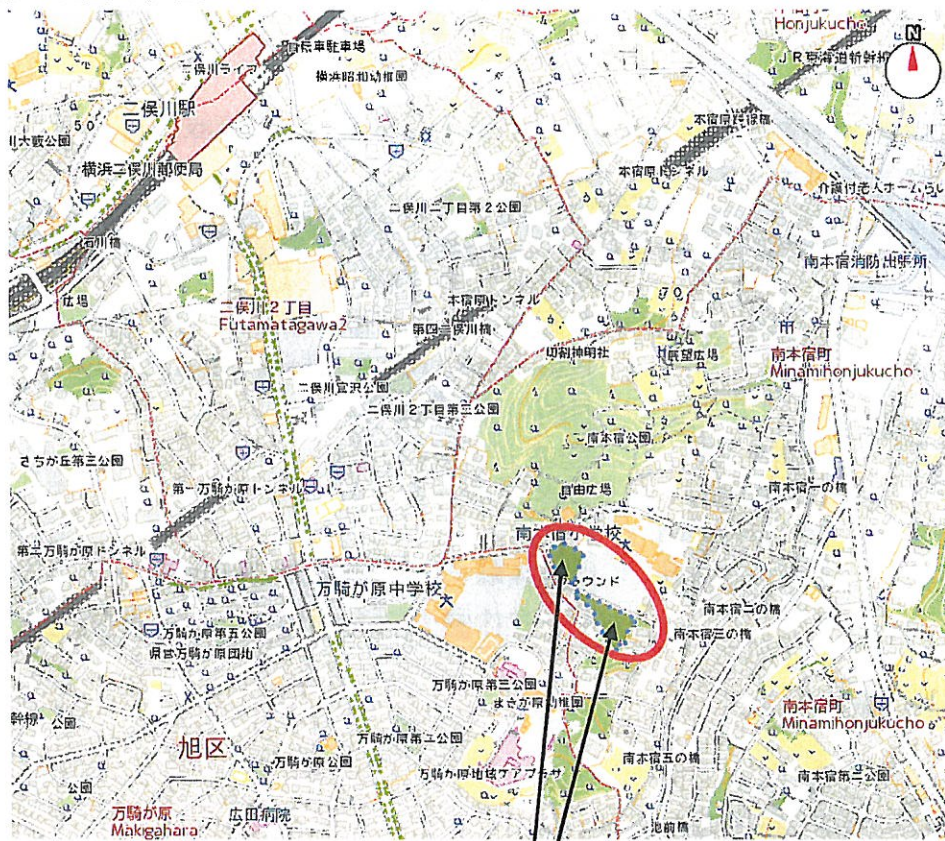
2 施行期日

平成25年4月1日

【裏面あり】

参考

1 南本宿第三公園の位置



南本宿第三公園