

市第40号議案関連資料（横浜市地域ケアプラザ条例の一部改正）

今回設置する施設の概要

(1) 横浜市生麦地域ケアプラザ

施設名	横浜市生麦地域ケアプラザ
①所在地	鶴見区生麦四丁目820番地の1
②構造・規模	鉄筋コンクリート造 地上2階建
③敷地・延床面積	敷地面積 602.01 m ² ・ 延床面積 645.07 m ²
④開所時期	平成24年1月（予定） 建設着工 平成22年12月（予定） しゅん工 平成23年11月（予定）

(2) 横浜市六角橋地域ケアプラザ

施設名	横浜市六角橋地域ケアプラザ
①所在地	神奈川区六角橋三丁目555番地の一部
②構造・規模	鉄筋コンクリート造 地上3階建
③敷地・延床面積	敷地面積 385.53 m ² ・ 延床面積 607.89 m ² （予定）
④開所時期	平成23年11月（予定） 建設着工 平成23年2月（予定） しゅん工 平成23年9月（予定）

※賃借による整備

(3) 横浜市芹が谷地域ケアプラザ

施設名	横浜市芹が谷地域ケアプラザ
①所在地	港南区芹が谷二丁目1047番地の26
②構造・規模	鉄筋コンクリート造 地上2階建
③敷地・延床面積	敷地面積 749.31 m ² ・ 延床面積 658.69 m ²
④開所時期	平成24年2月(予定) 建設着工 平成22年12月(予定) しゅん工 平成23年12月(予定)

(4) 横浜市川島地域ケアプラザ

施設名	横浜市川島地域ケアプラザ
①所在地	保土ヶ谷区川島町360番地の2外
②構造・規模	鉄筋コンクリート造 地上2階建
③敷地・延床面積	敷地面積 753.86 m ² ・ 延床面積 633.72 m ²
④開所時期	平成23年12月(予定) 建設着工 平成22年12月(予定) しゅん工 平成23年10月(予定)

(5) 横浜市恩田地域ケアプラザ

施設名	横浜市恩田地域ケアプラザ
①所在地	青葉区あかね台二丁目8番地の4
②構造・規模	鉄筋コンクリート造 地上2階建
③敷地・延床面積	敷地面積 998.87 m ² ・ 延床面積 607.15 m ²
④開所時期	平成24年1月(予定) 建設着工 平成22年12月(予定) しゅん工 平成23年11月(予定)

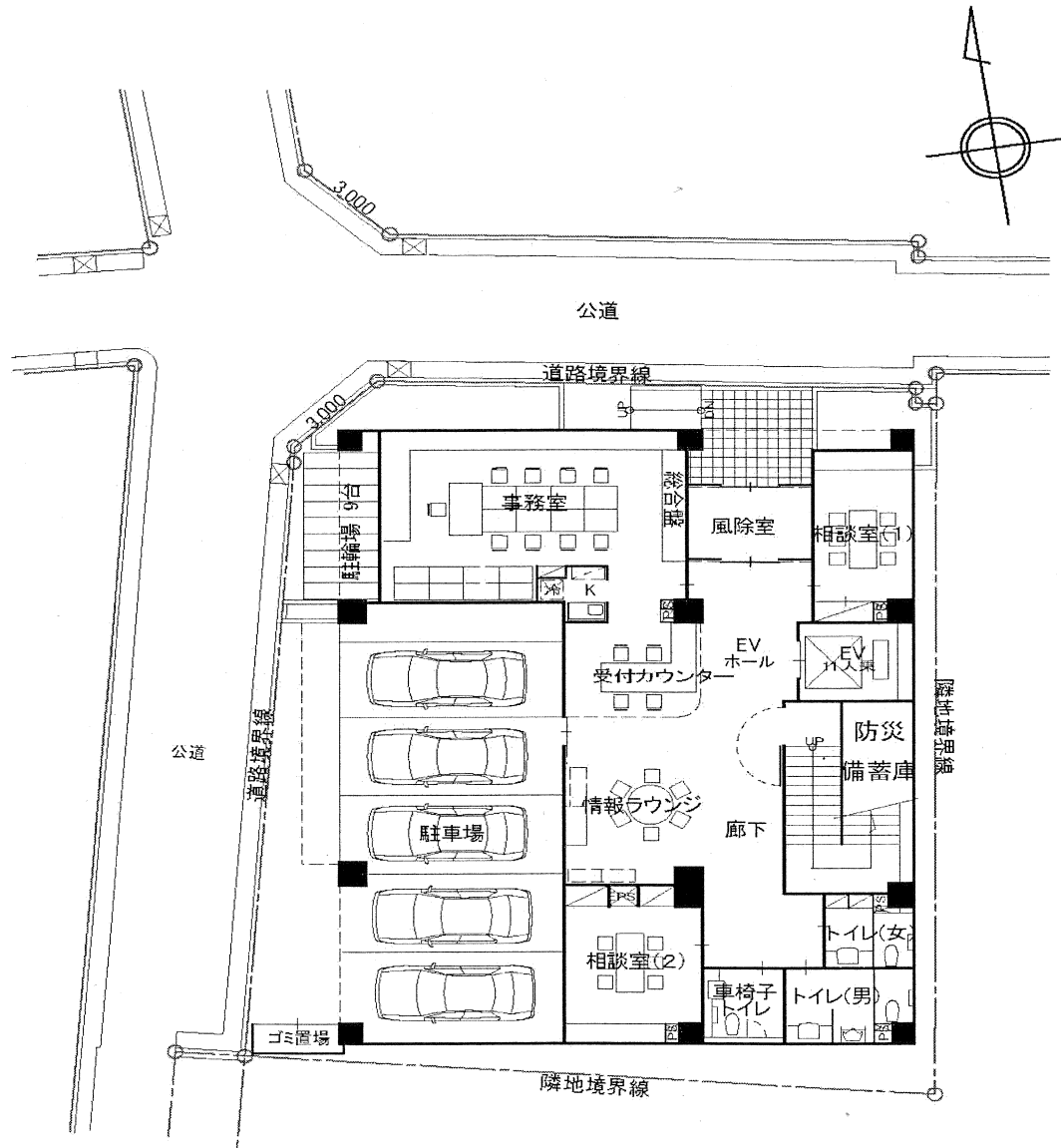
横浜市生麦地域ケアプラザ

施設名	横浜市生麦地域ケアプラザ
所在地	鶴見区生麦四丁目820番地の1
構造・規模	鉄筋コンクリート造 地上2階建
敷地・延床面積	敷地面積602.01㎡ 延床面積645.07㎡
開所時期	平成24年1月(予定) (建設着工 平成22年12月(予定) しゅん工 平成23年11月(予定))

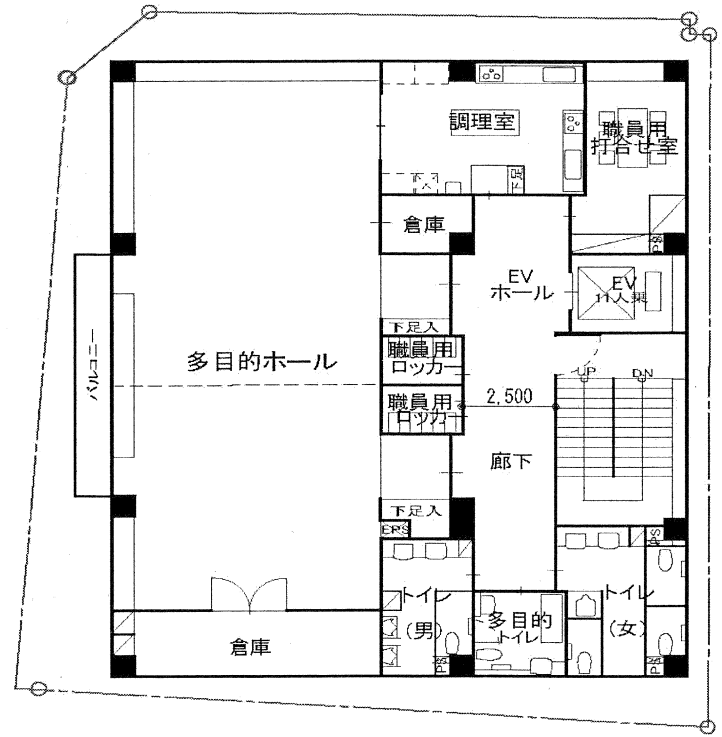


横浜市六角橋地域ケアプラザ

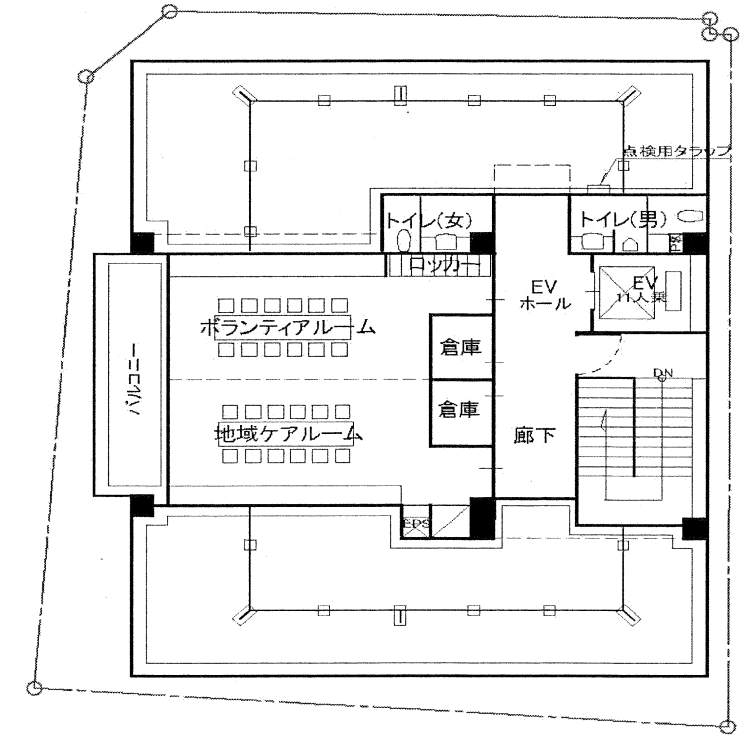
施設名	横浜市六角橋地域ケアプラザ
所在地	神奈川区六角橋三丁目555番地の一部
構造・規模	鉄筋コンクリート造 地上3階建
敷地・延床面積	敷地面積 385.53㎡ ・ 延床面積 607.89㎡ (予定)
開所時期	平成23年11月(予定) (建設着工 平成23年2月(予定) (しゅん工:平成23年9月(予定))



【1階レイアウト】



【2階レイアウト】



【3階レイアウト】

横浜市芹が谷地域ケアプラザ

施設名	横浜市芹が谷地域ケアプラザ
①所在地	港南区芹が谷二丁目1047番地の26
②構造・規模	鉄筋コンクリート造 地上2階建
③敷地・延床面積	敷地面積 749.31㎡ ・ 延床面積 658.69㎡
④開所時期	平成24年2月(予定) (建設着工 平成22年12月(予定) しゅん工 平成23年12月(予定))



横浜市川島地域ケアプラザ

施設名	横浜市川島地域ケアプラザ
①所在地	保土ヶ谷区川島町360番地の2外
②構造・規模	鉄筋コンクリート造 地上2階建
③敷地・延床面積	敷地面積 753.86㎡ ・ 延床面積 633.72㎡
④開所時期	平成23年12月(予定) 〔 建設着工 平成22年12月(予定) しゅん工 平成23年10月(予定) 〕



横浜市恩田地域ケアプラザ



施設名	横浜市恩田地域ケアプラザ
所在地	青葉区あかね台二丁目8番地の4
構造・規模	鉄筋コンクリート造地上2階建
敷地・延床面積	敷地面積:998.87㎡ 延床面積:607.15㎡
開所時期	平成24年1月(予定)【建設着工:平成22年12月、しゅん工:平成23年11月(予定)】