

鶴見区民文化センター・鶴見中央コミュニティハウス  
・鶴見国際交流ラウンジの概要

1 鶴見駅東口地区第一種市街地再開発事業の概要

- (1) 所在地 鶴見区鶴見中央一丁目31番2号
- (2) 敷地面積 8,101.73㎡
- (3) 延床面積 57,379.74㎡
- (4) 施設構造 鉄筋コンクリート造、鉄骨鉄筋コンクリート造及び鉄骨造  
(地上31階、地下1階)
- (5) 施行者 独立行政法人都市再生機構
- (6) 施設用途 公益施設(区民文化センター、コミュニティハウス、国際交流ラウンジ)、  
住宅301戸、商業施設、ホテル、保育園、駐車場

2 鶴見区民文化センター・鶴見中央コミュニティハウス・鶴見国際交流ラウンジの概要

鶴見駅東口地区第一種市街地再開発事業内に鶴見区民文化センター、鶴見中央コミュニティハウス、鶴見国際交流ラウンジの合築施設として整備

(1) 施設面積・内容

- ア 鶴見区民文化センター 5,588.86㎡  
(1・3～7階、ホール、音楽ホール、ギャラリー、リハーサル室、練習室(3室)、  
情報コーナー、ホワイエ、楽屋等)
- イ 鶴見中央コミュニティハウス 291.40㎡  
(会議室3室(レクリエーションホール含む)等)
- ウ 鶴見国際交流ラウンジ 211.93㎡  
(研修室3室)

(2) 施設内容

	施設名	施設内容・機能
1階	区民文化センター	搬入口等
2階	コミュニティハウス、 公益施設共用	会議室等
	国際交流ラウンジ	研修室
3階	区民文化センター	音楽ホール
		ギャラリー
		リハーサル室
		練習室
		情報コーナー
4階	区民文化センター	事務室等
		ホール
		ホワイエ
5～ 7階	区民文化センター	楽屋等
		ホール2階席、調整室等

### 3 整備スケジュール

平成20年度 工事着工（8月）

平成21年度 工事

平成22年度 竣工（9月末予定）

鶴見中央コミュニティハウス開館（平成22年12月予定）

鶴見国際交流ラウンジ開館（平成22年12月予定）

鶴見区民文化センター開館（平成23年3月予定）

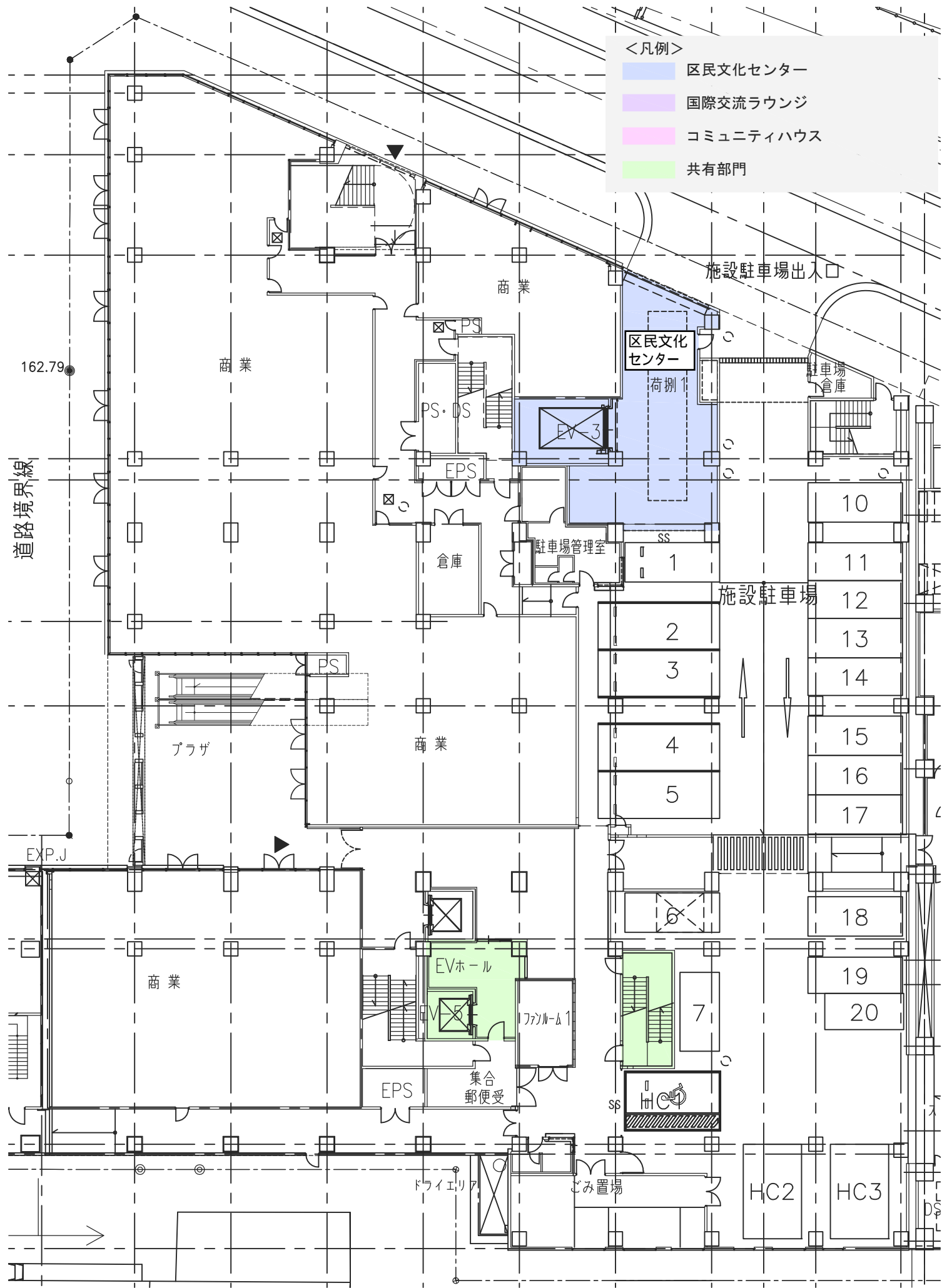
### 4 事業費

86億7,125万円

#### 【内訳】

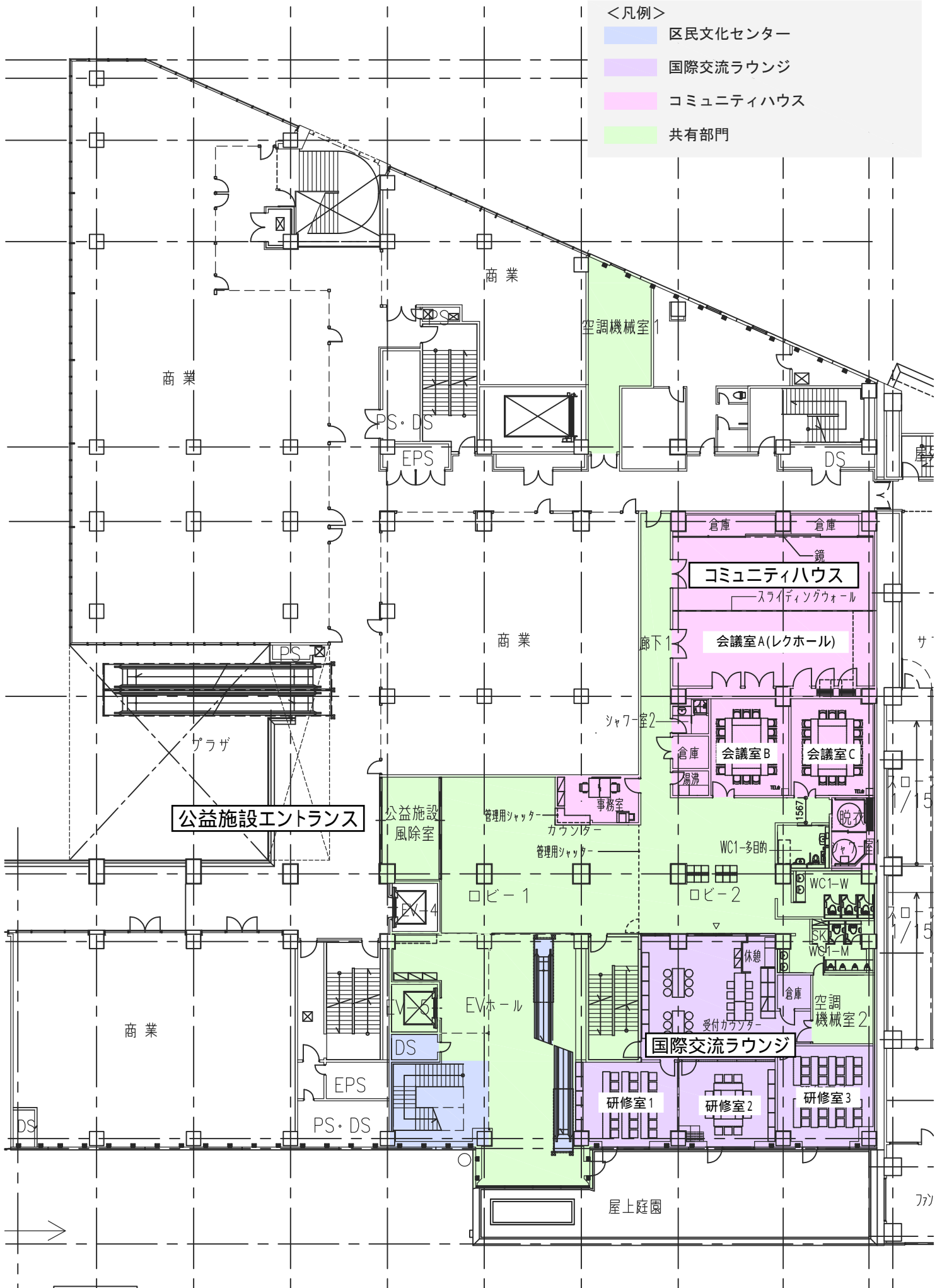
建物費 相当額 54億8,625万円

土地費 相当額 31億8,500万円



<凡例>

- 区民文化センター
- 国際交流ラウンジ
- コミュニティハウス
- 共有部門



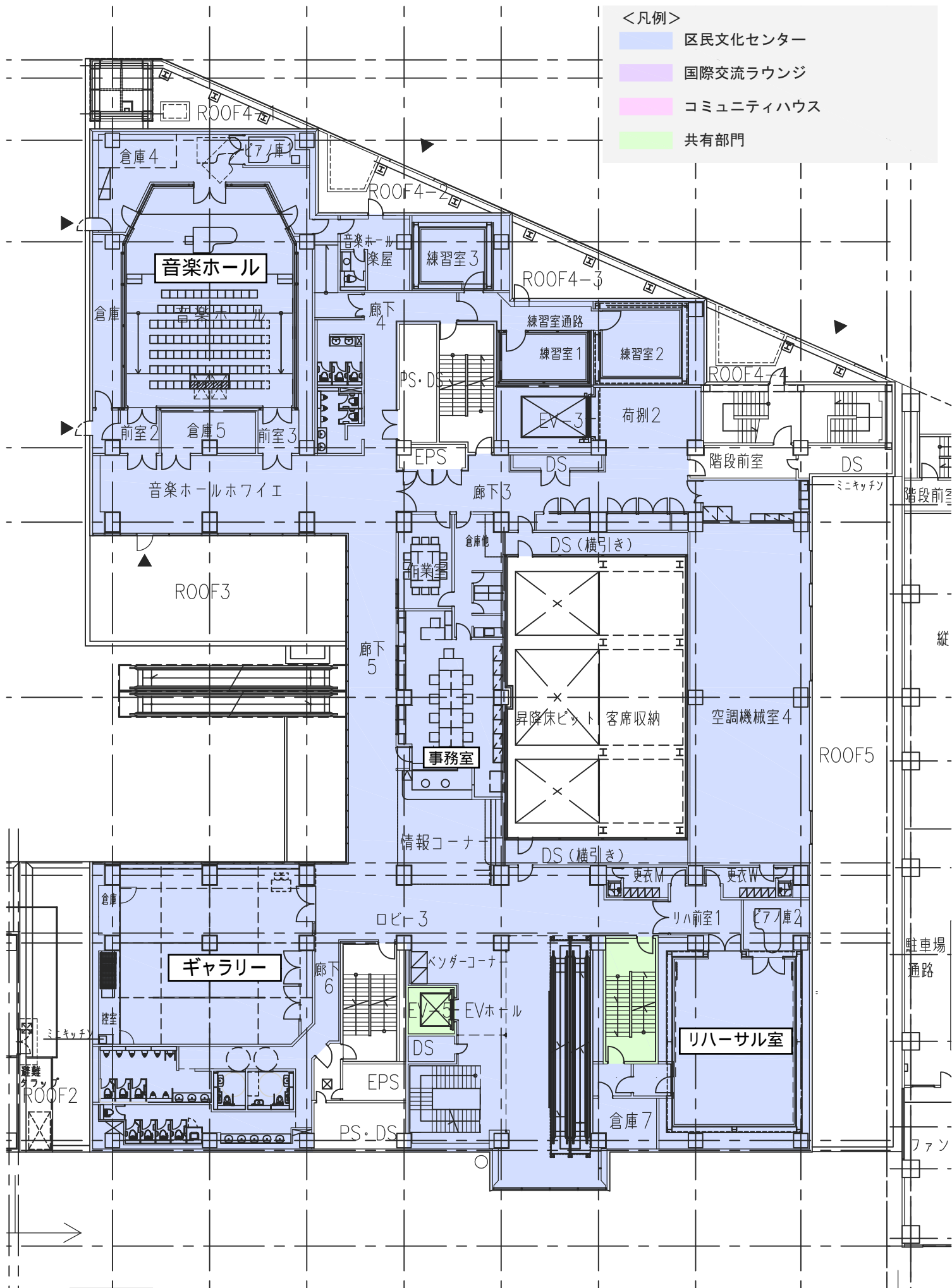
<凡例>

区民文化センター

国際交流ラウンジ

コミュニティハウス

共有部門



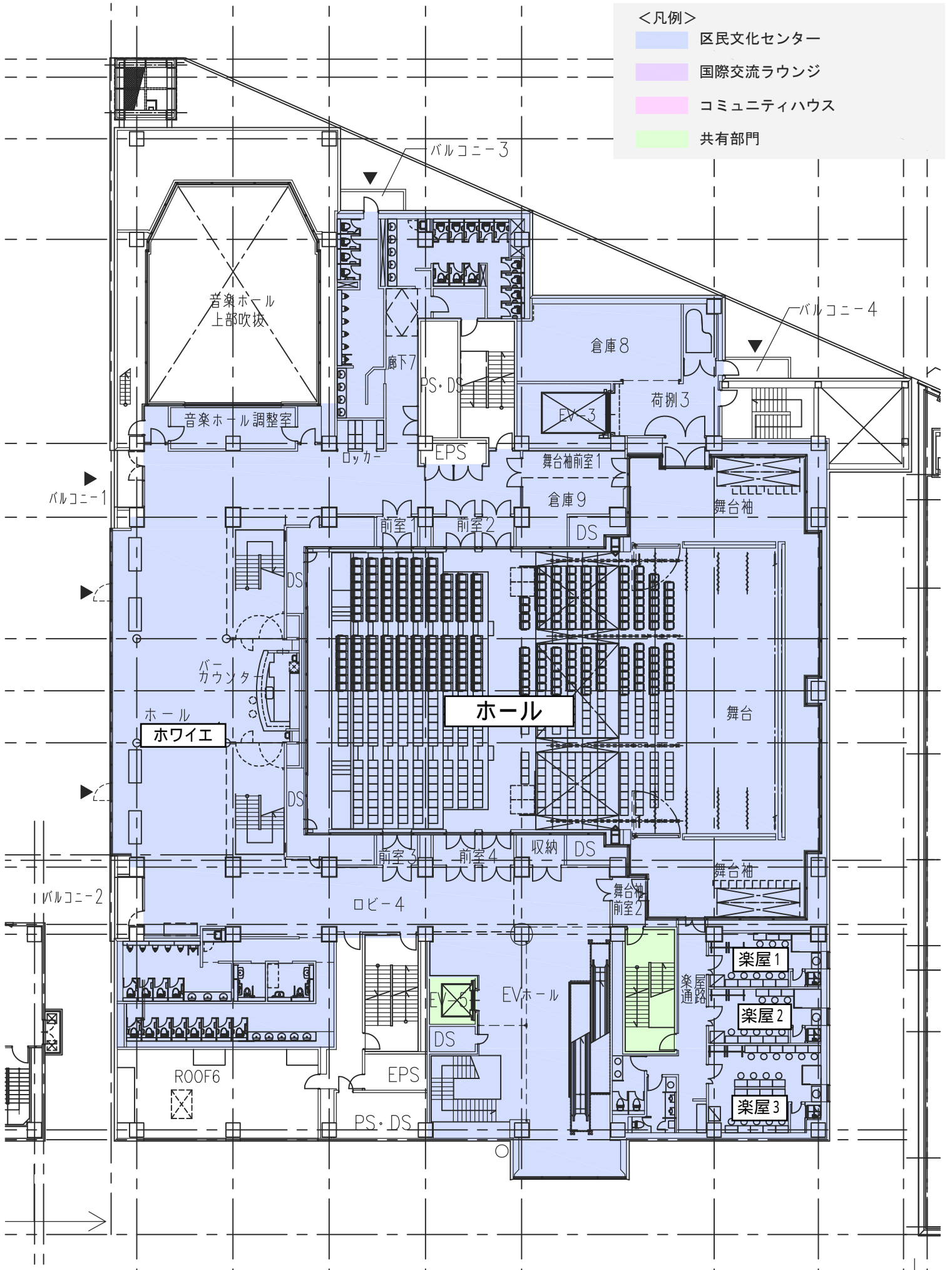
<凡例>

区民文化センター

国際交流ラウンジ

コミュニティハウス

共有部門



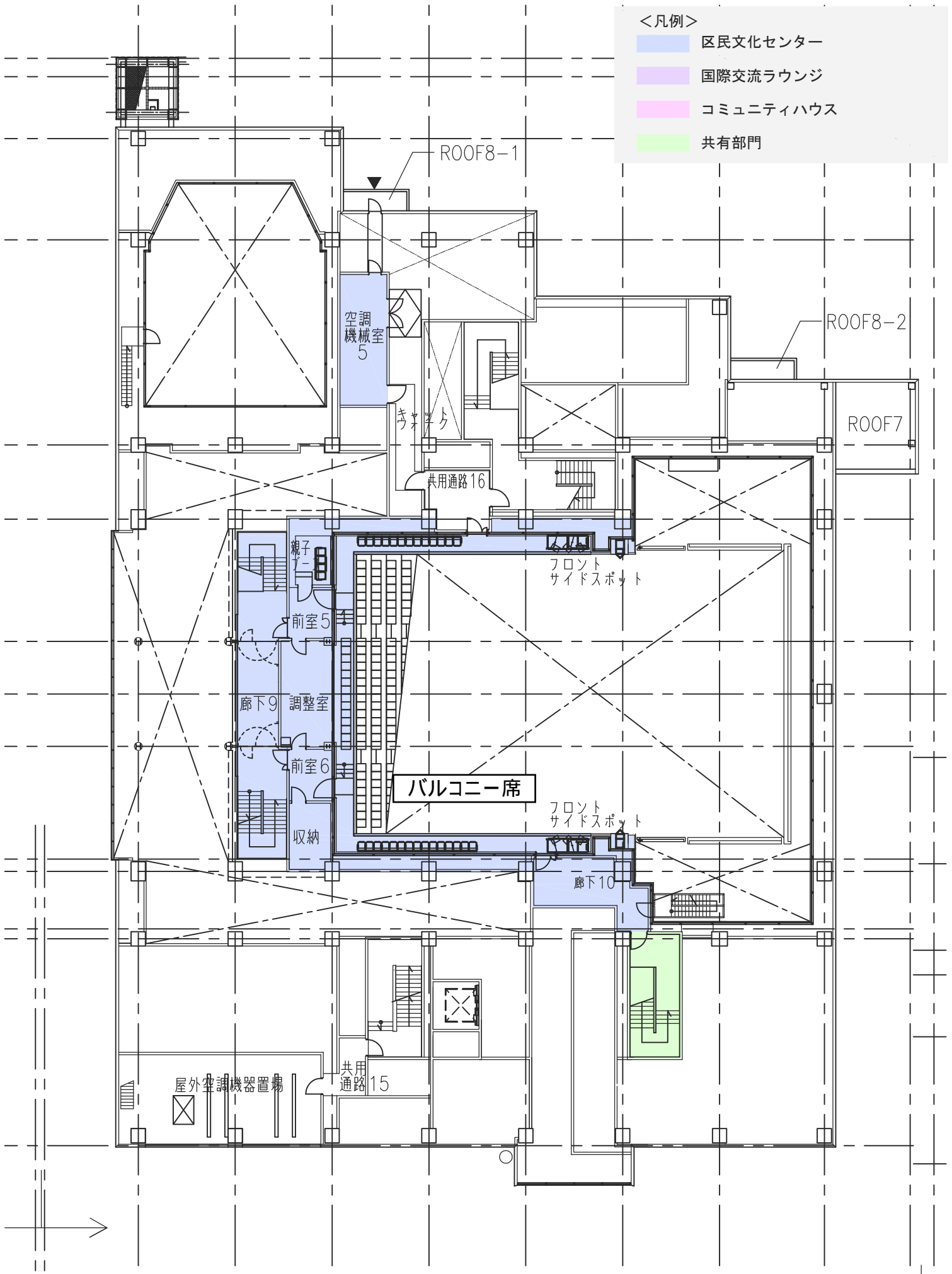
<凡例>

区民文化センター

国際交流ラウンジ

コミュニティハウス

共有部門



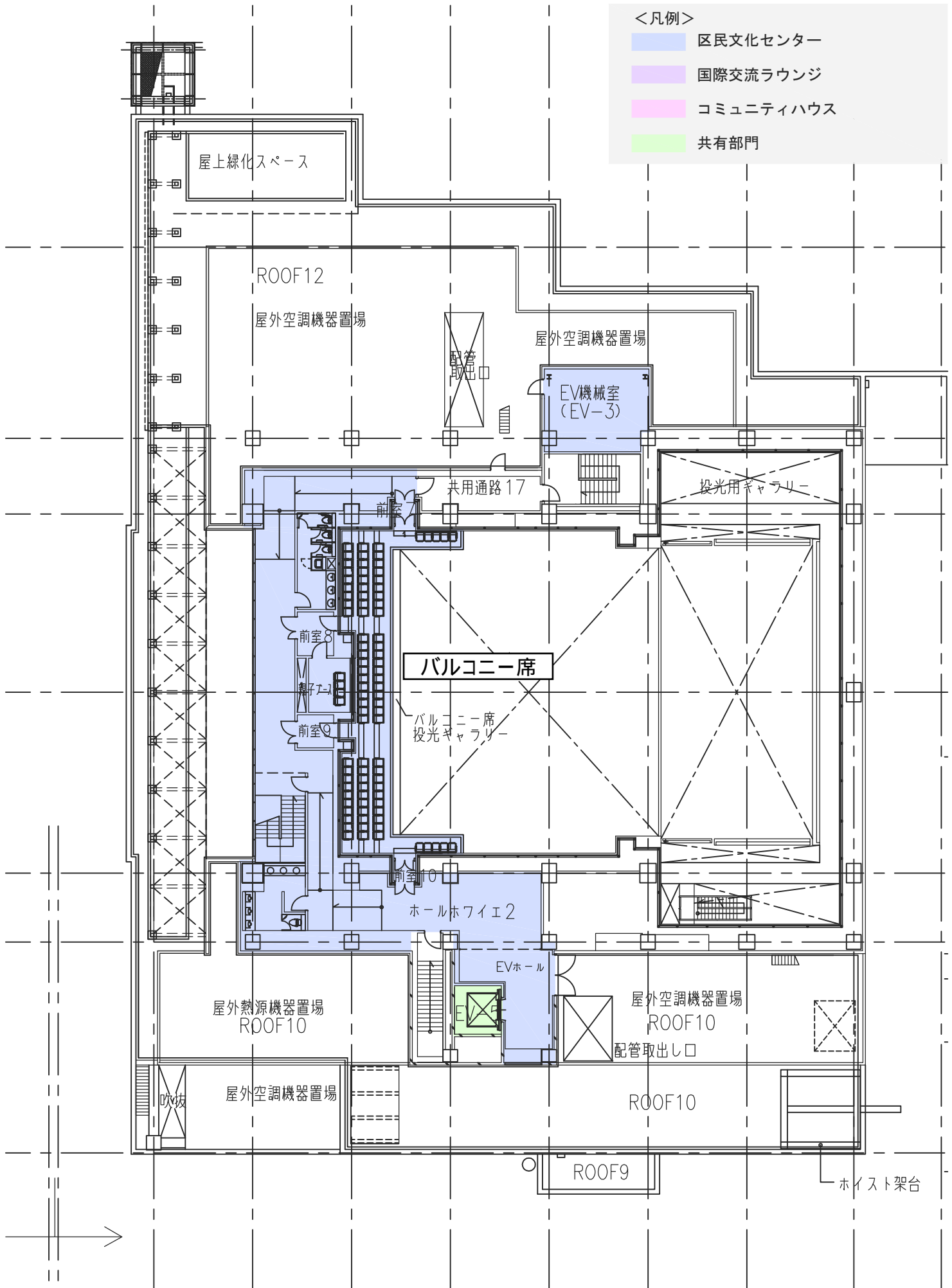
<凡例>

区民文化センター

国際交流ラウンジ

コミュニティハウス

共有部門





<凡例>

- 区民文化センター
- 国際交流ラウンジ
- コミュニティハウス
- 共有部門

