

鶴見中央コミュニティハウス・鶴見区民文化センターの概要

1 鶴見駅東口地区第一種市街地再開発事業の概要

- (1) 所在地 鶴見区鶴見中央一丁目35番
- (2) 敷地面積 約8,100㎡
- (3) 延床面積 約57,000㎡ (容積対象面積 約40,000㎡)
- (4) 施設構造 鉄骨造、鉄筋コンクリート造 (地上31階、地下1階)
- (5) 建ぺい率等 建ぺい率 約90%、容積率約 500%
- (6) 施行者 独立行政法人都市再生機構
- (7) 施設用途 公益施設 (コミュニティハウス、区民文化センター、国際交流ラウンジ)、住宅301戸、商業、ホテル、保育園、駐車場

2 鶴見中央コミュニティハウス・鶴見区民文化センターの概要

鶴見駅東口地区第一種市街地再開発事業内に鶴見中央コミュニティハウス、鶴見区民文化センター、国際交流ラウンジの合築施設として整備

- (1) 施設面積 鶴見中央コミュニティハウス 約290㎡
鶴見区民文化センター 約5,590㎡
- (2) 施設内容

	施設名		施設内容・機能
1階	区民文化センター	搬入口等	大道具等の搬入口
2階	コミュニティハウス	会議室	コミュニティハウス会議室(3室)
	公益施設共用	公益施設共用エントランス、ロビー等	エントランス及びロビー(区民文化センター、コミュニティハウス、国際交流ラウンジ共用)
3階	区民文化センター	音楽ホール	客席数100席、小規模な音楽発表会等に対応
		ギャラリー	可動式展示壁で多様な展示に対応(約145㎡)
		リハーサル室	楽器や合唱、演劇等のリハーサルに対応(約142㎡)
		練習室	音楽練習室(3室)
		情報コーナー	文化情報提供
4階	区民文化センター	事務室等	事務室、ロビー等
		ホール	可動式音響反射板及び可動式プロセニウム(舞台の額縁)を持つ舞台で音楽や演劇に対応。移動式の客席で、標準548席、最大652席。平土間にも対応。
		ホワイエ	ホール用ホワイエ
5～7階	区民文化センター	楽屋等	ホール用楽屋(3室)等
		ホール2階席、調整室等	

3 整備スケジュール

平成20年度 工事着工 (8月)

平成21年度 工事

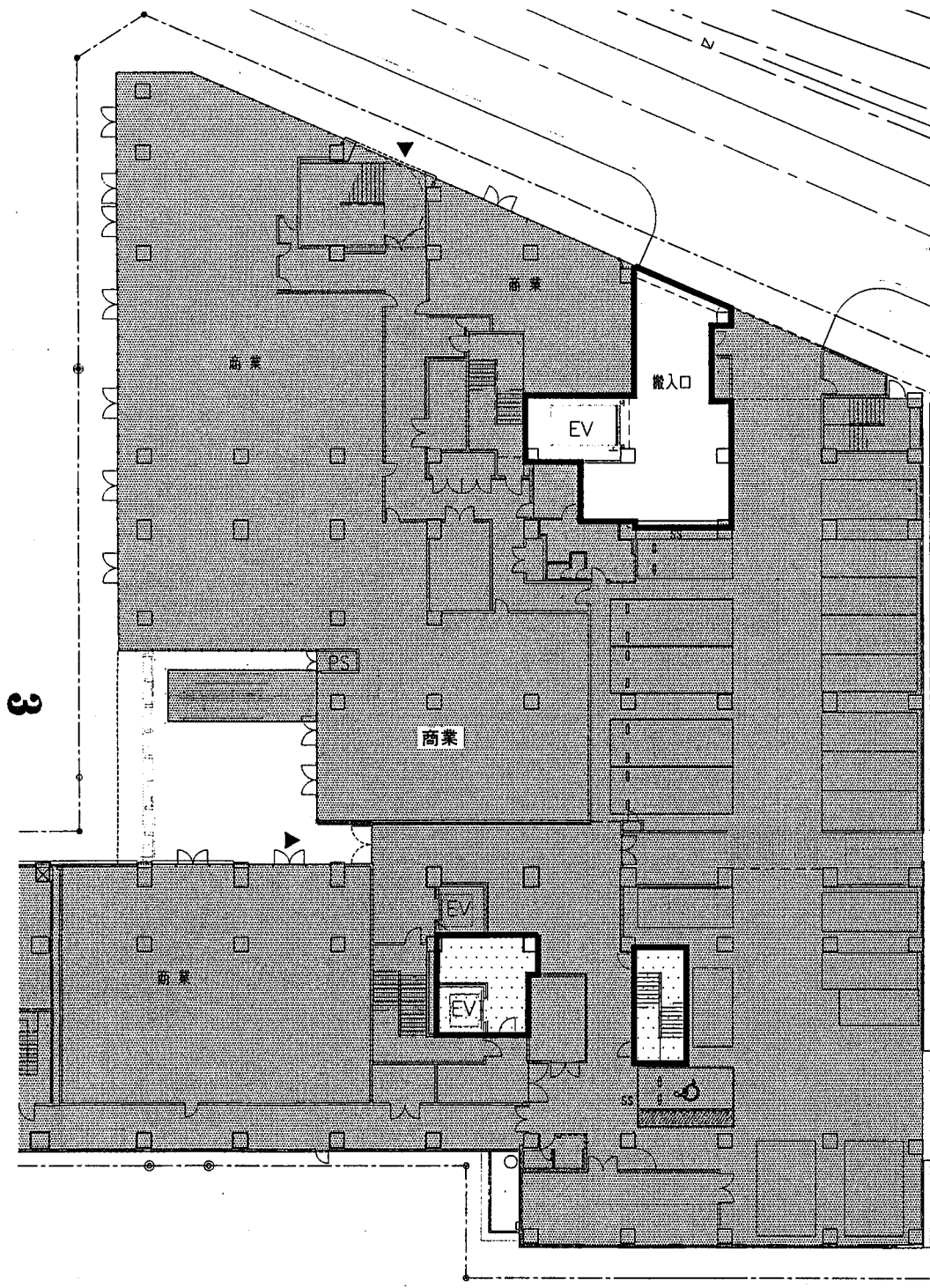
平成22年度 竣工 (9月末予定)

鶴見中央コミュニティハウス開館 (平成22年12月予定)

鶴見区民文化センター開館 (平成23年3月予定)

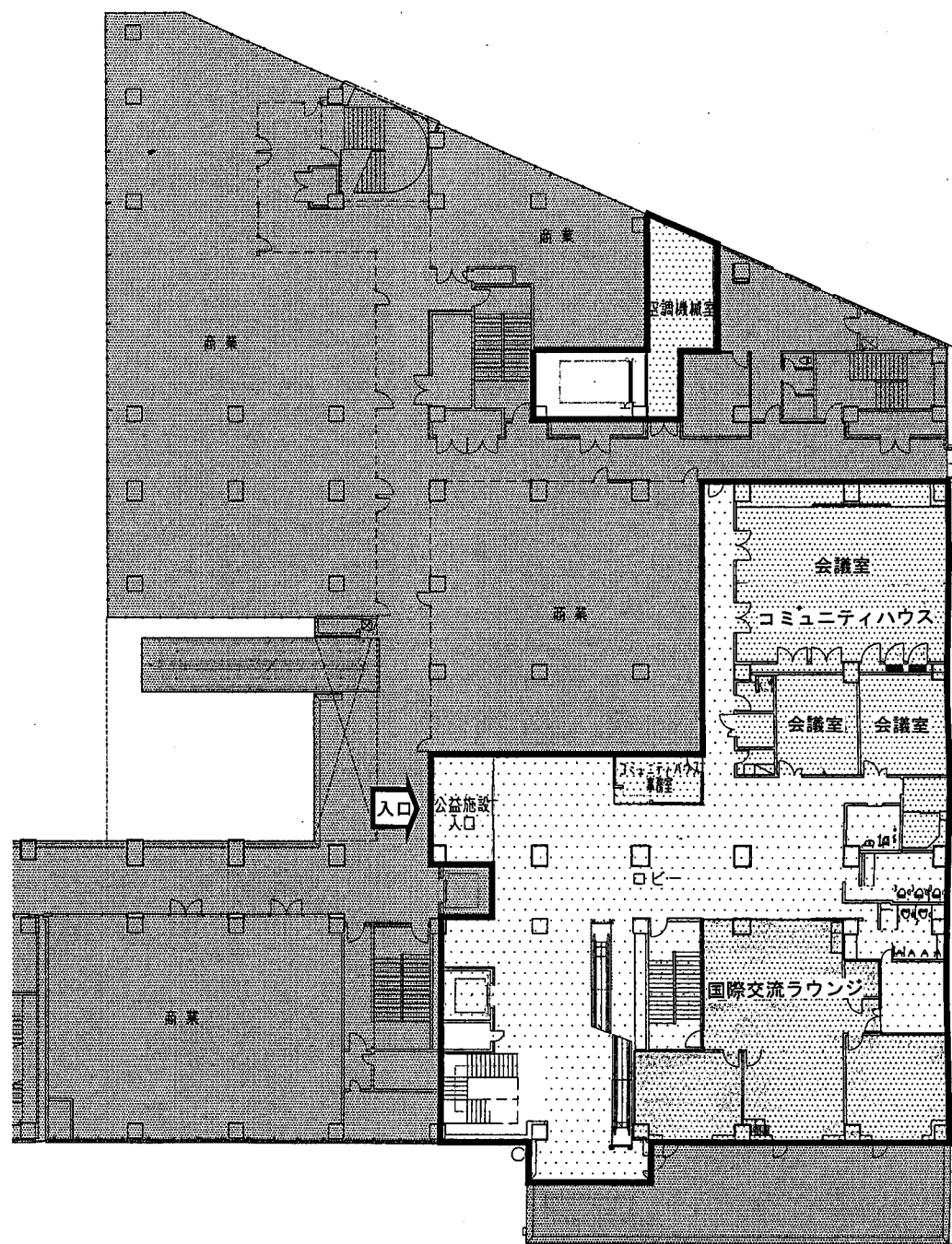
※ 指定管理者 (平成22年第2回市会定例会に指定議案を提出予定)





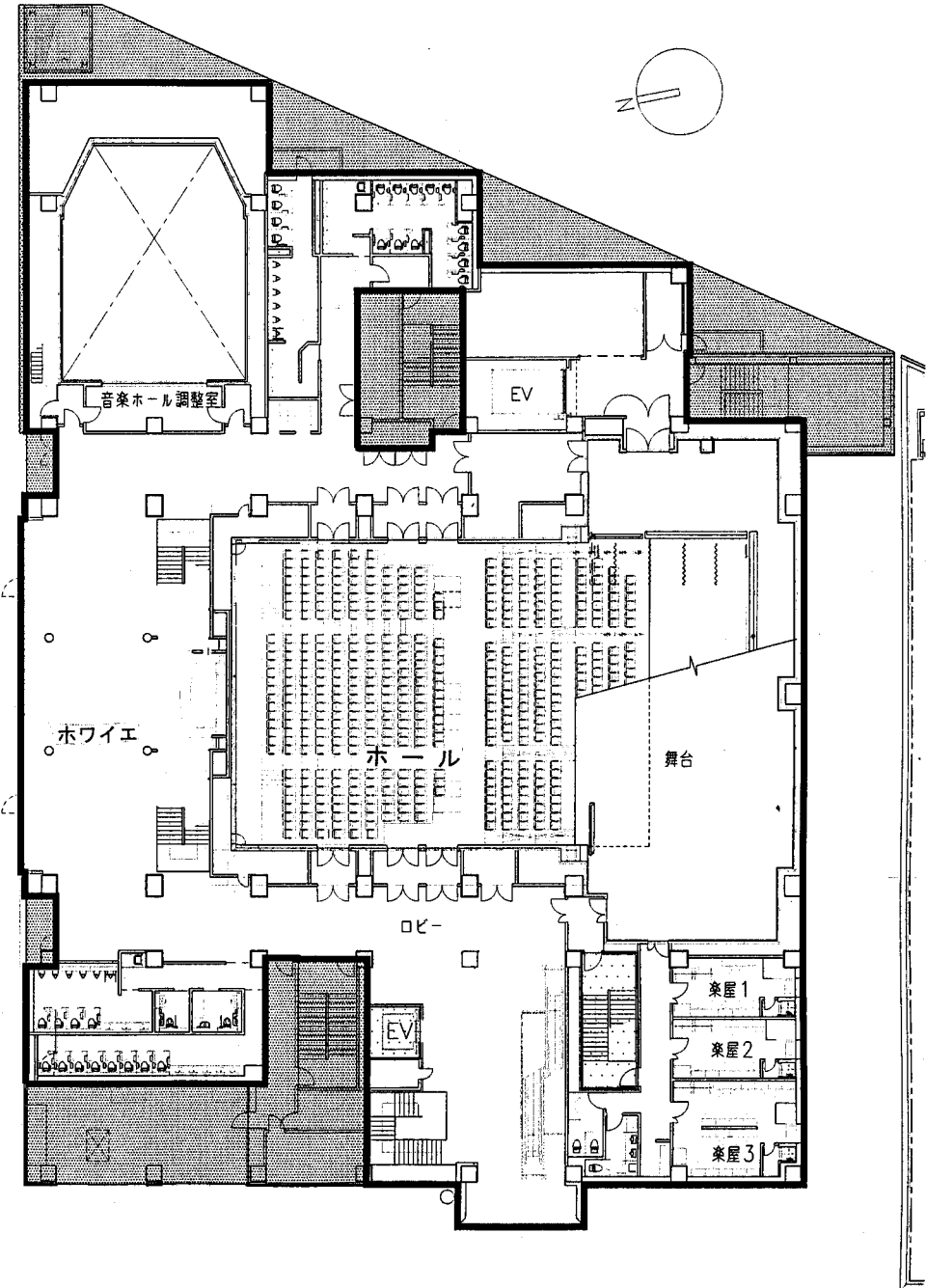
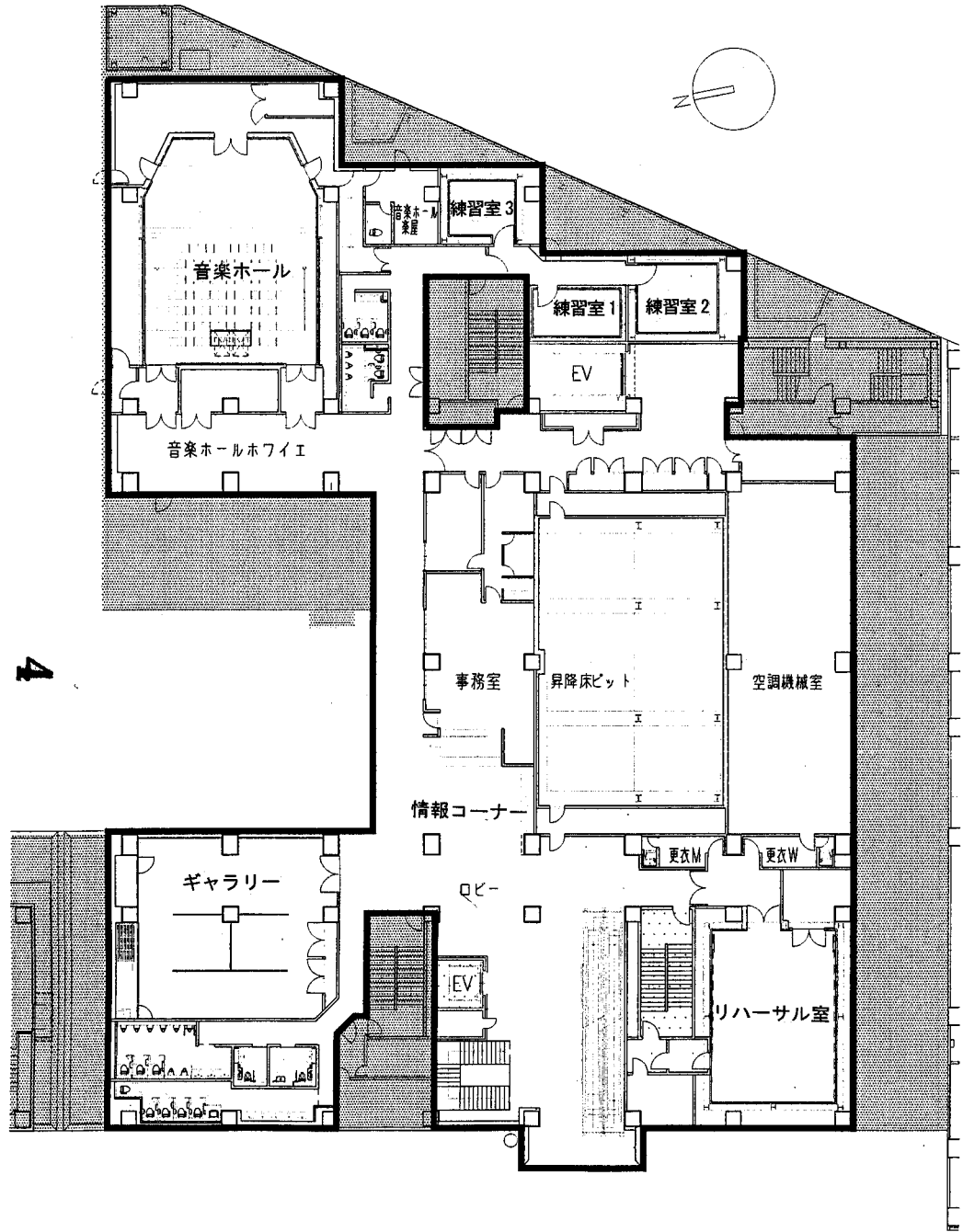
横浜市鶴見中央コミュニティハウス・横浜市鶴見区民文化センター

1階平面図

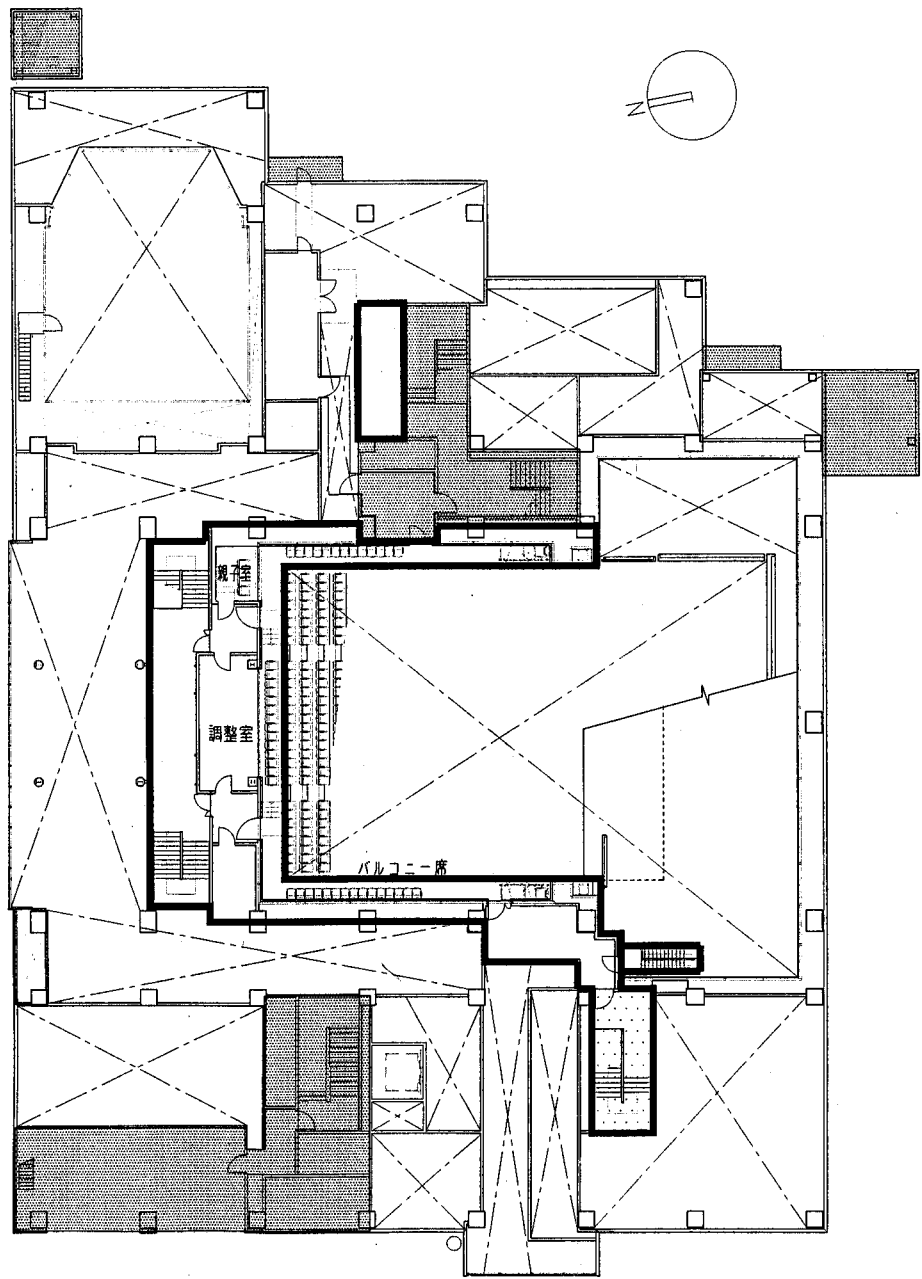


横浜市鶴見中央コミュニティハウス・横浜市鶴見区民文化センター

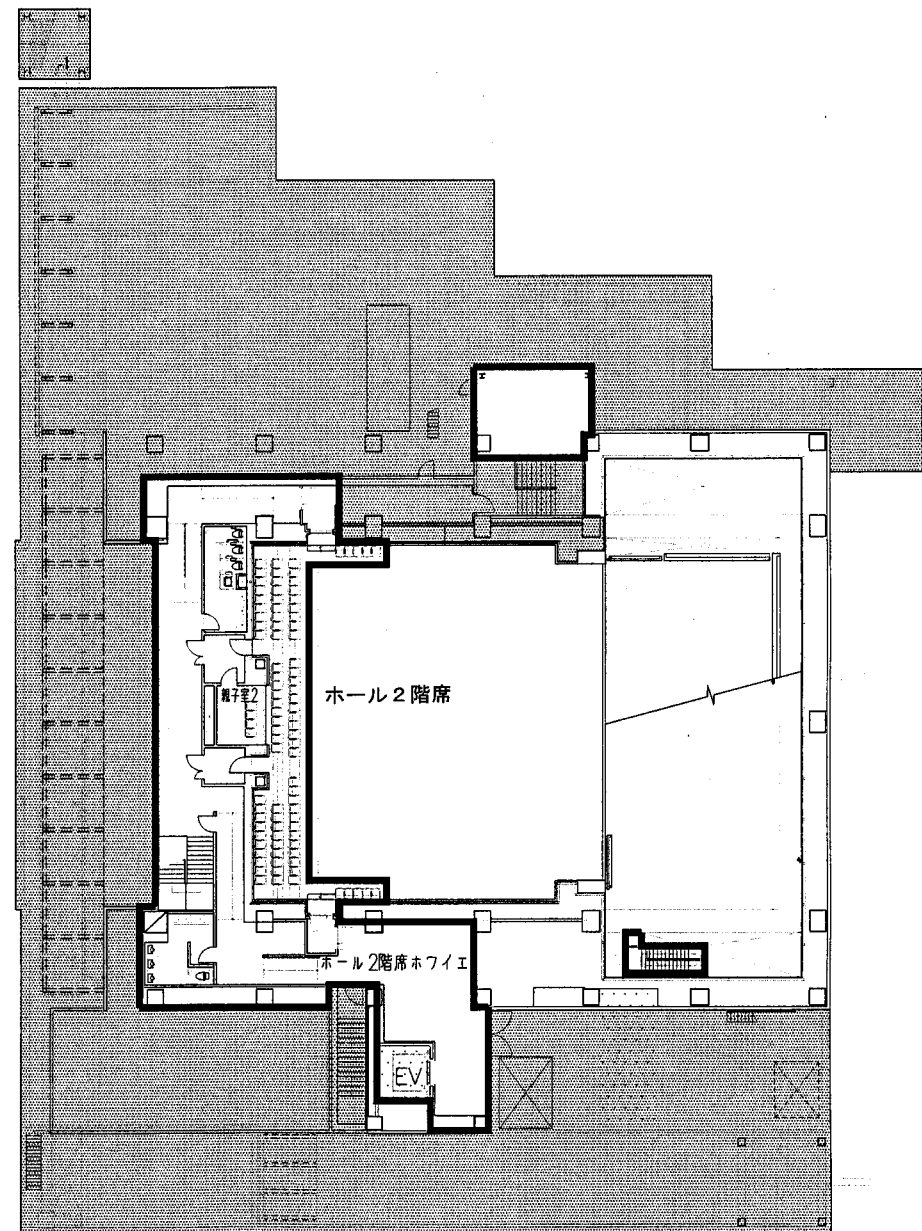
2階平面図



5



横浜市鶴見中央コミュニティハウス・横浜市鶴見区民文化センター 5階平面図



横浜市鶴見中央コミュニティハウス・横浜市鶴見区民文化センター 6階平面図

9

