

人が育つ、地域が育つ、  
そんな瀬谷に寄り添い・支える場所。

団体や個人の  
地域活動・ボランティア活動を  
“はじめる・続ける”ための  
さまざまなサポートを行っています。

「瀬谷区民活動センター」は、  
地域の想いやつなかりを大切にし、  
はじめの一步からそっと支えます。



# 瀬谷区民活動センター

## 開館時間

10時～17時

## 休館日

毎月第3日曜日  
年末年始（12月29日～1月3日）

## 所在地

〒246-0021  
横浜市瀬谷区二ツ橋町469  
せやまる・ふれあい館 2階

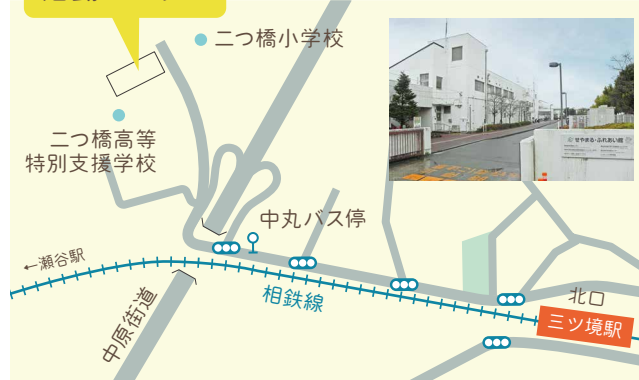


電話 045-369-7081

FAX 045-366-4670

メール se-kukatsu@city.yokohama.lg.jp

瀬谷区民活動センター **P** 駐車場あり  
(台数に限りがあります)



- ・相鉄線 三ツ境駅下車 徒歩 約 12 分。
- ・北口バス乗り場から相鉄バス「南瀬谷小学校」行き「中丸」バス停下車 徒歩 約 5 分。

# 瀬谷区民活動センター



## 相談

地域活動や学びに関する相談を行っています。  
“やってみたいこと”や“困ったこと”の進め方を一緒に考えます。

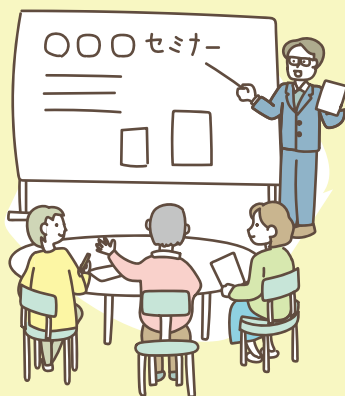


## 情報提供

活動に役立つ支援制度や、地域の団体情報、イベント情報などをお伝えします。

## 場の提供・機材貸出し

ミーティングや作業にご利用いただけるスペース、印刷機器を備えた作業コーナーなど、活動をカタチにするための設備を整えています。



## 地域活動支援

地域活動を豊かにするための講座の企画や、参加者同士・地域とのつながりづくりをサポートします。

## 「メイト」って？

経験や得意分野を活かしてボランティア活動をする地域人材です。イベント協力や講座の支援など、活動の“担い手づくり”にもつながっています。

# フロアマップ

登録やご利用方法等、まずはお気軽にご相談ください。

**ミーティングコーナー**  
活動の打合せ等の場所としてご利用いただけます。  
(事前登録と予約が必要)



ミーティングコーナー 2



ミーティングコーナー 1

## 紙芝居・図書コーナー

紙芝居(貸出し物品)や図書を置いています。



**貸グループケース**  
事務用品等活動に必要な物品の保管にご利用いただけます。  
(登録団体専用)

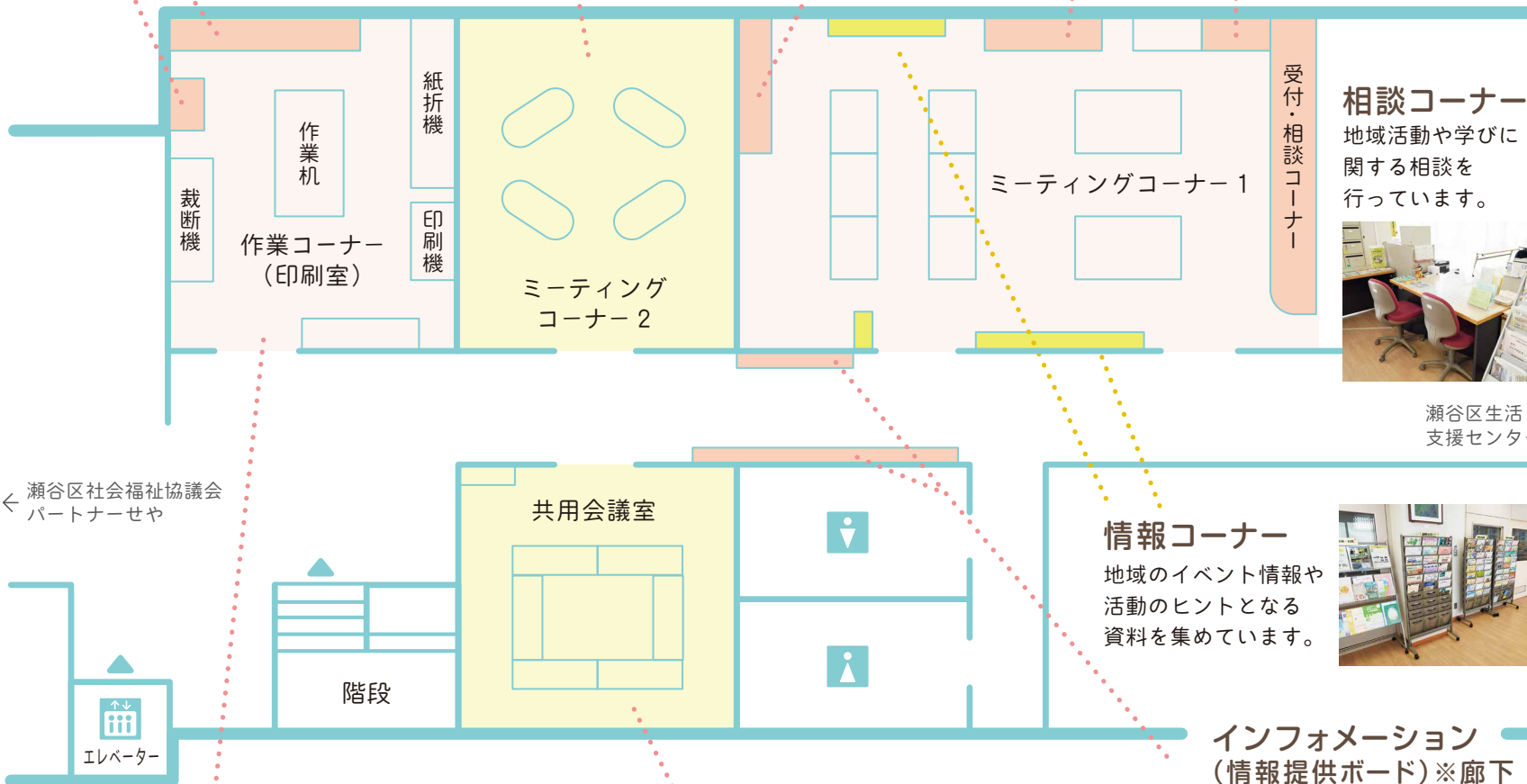


**展示コーナー**  
地域活動団体の作品を展示しています。



## メールボックス

郵便物の受取りボックスとしてご利用いただけます。  
(登録団体専用)



**相談コーナー**  
地域活動や学びに関する相談を行っています。



瀬谷区生活支援センター

← 瀬谷区社会福祉協議会  
パートナーセヤ

## 情報コーナー

地域のイベント情報や活動のヒントとなる資料を集めています。



**インフォメーション(情報提供ボード)※廊下**  
活動のPRや会員・参加者募集のチラシを掲示しています。



**作業コーナー(印刷室)**  
プリンター、紙折機、裁断機がご利用いただけます。  
(事前予約が必要。用紙持参、印刷費用は自己負担)



## 共用会議室

活動の打合せ等の場所としてご利用いただけます。  
(事前登録と予約が必要)

