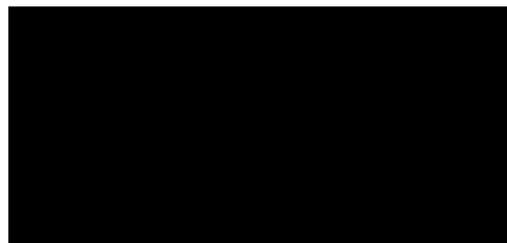


自家発電設備作業結果報告書

件名：横浜市瀬谷スポーツセンター

模擬負荷試験

2025年11月10日



名称	横浜市瀬谷スポーツセンター		御依頼内容 非常用自家発電設備模擬負荷試験		
住所	神奈川県横浜市瀬谷区南台2-4-65		立会者	技術員	■■■■■
作業日	2025年11月10日		備考	設置場所	2F 発電機室 ラジエーター式
本体装置	型式： AP65C-T	50KVA	2025年1月製	No.4MF-0779	ヤンマーエネルギーシステム(株)
エンジン	型式： 4TNV106T-GGL5	50.9kW	1500min ⁻¹	No.V33039	ヤンマーディーゼル(株)
発電機	型式： FNB・OS-400	3φ 4P	200V/145A	No.4MF-0779	オーハツ(株)
蓄電池	型式： REH40-12	12V	2024年12月製	No.TMMEFL-17	(株)GSユアサ
充電器	型式： K92-062S02-01		2025年製	No.403958	レシップ(株)
ラジエーター	型式： 123947			No.584	T. RAD
A V R	型式： NTA-3M-2T			No.69249-004	(株)根岸製作所
整備履歴	2022年1月自社交換実施：蓄電池 2025年度他社実施：更新				

1. 作業概要

今回、消防法に基づく非常用自家発電設備の模擬負荷試験を実施致しました。
作業内容は以下の通りです。

2. 作業内容

- ・燃料油点検 33/35L
- ・冷却水点検 4/4 30% -16℃
- ・潤滑油点検 4/4L LH間85mm H-6mm
- ・冷却水ヒーター点検 動作電流値：0.89A 抵抗値：215.4Ω
- ・充電器点検 AC 207.8V 浮動DC 13.66V 0.12A
- ・蓄電池点検 電圧：13.64V 内部抵抗：2.94mΩ
- ・模擬負荷試験 負荷率30%以上 連続運転30分 12KW 35A

3. 結果

2025年11月10日に模擬負荷試験を実施し、発電装置が正常に起動し動作する事を確認致しました。
現在動作上異常ありません。

確認事項	点検日	周囲温度	冷却水 出口温度	潤滑油 入口温度	電圧確立迄の 所要時間	
	今回	2025年11月10日	22℃	30℃	24℃	11.0秒
	前回	2024年5月13日	24℃	26℃	26℃	9.8秒

シ	自動起動	停電動作 継電器動作	プライミング 動作確認	内燃機関 起動	電圧確立	切替
		秒	秒	秒	秒	秒
ケ	手動起動	2.3秒	7.8秒	11.0秒	-	-

ス	自動停止	復電信号	商用切替	停止命令	機関停止	機関復帰
		秒	秒	秒	秒	秒
験	手動停止	-秒	-	5.0秒	-	13.4秒

試 運 転	項目	単位	測定値	項目	単位	測定値	運 転 結 果	
	電圧	V	206.8	回転速度	min ⁻¹	1530		時間計：(H) 4.7~5.3 電力量計：- 負荷種類：模擬負荷 判定：良
	周波数	Hz	51.0	油圧	MPa	0.42		
	電流	A	35	油温	℃	69		
	出力	KW	12	水温	℃	64		
				排気温度	℃	-		

起 動 試 験	起動回数	起動前	起動後	電圧降下	結果
	1				連続起動3回以上 判定：-
	2				
	3				
	4				
	5				

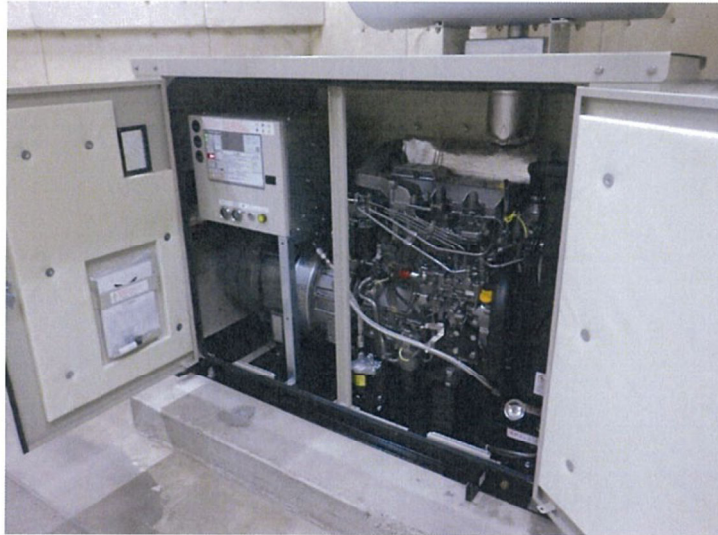
発電機運転記録

名称 横浜市瀬谷スポーツセンター

負荷の種類 模擬負荷

施工年月日 2025年11月10日

項目 時刻	屋内 気温 ℃	出力 kW	電圧 V	電流 (A) R S T			周波 数 Hz	発電機本体				回 轉 速 度 min ⁻¹	潤 滑 油 圧 力 (MPa)	冷 却 水	過 給 器	冷却水温度		潤滑油 冷却器 温度		過給機入口 ガス温度		排 気 温 度 ℃				
								ダクト		軸受						入口	出口	入口	出口	1	2					
								入口	出口	前	後															
								℃	℃	℃	℃					℃	℃	℃	℃							
10:00	22	0	207.9	0	0	0	51.1	23	23	23	—	1551	0.75	—	—	23	29	24	—	—	—	—				
10:05	22	12	206.9	35	35	35	51.1	23	23	23	—	1533	0.70	—	—	23	35	31	—	—	—	—				
10:15	23	12	206.9	35	35	35	51.1	26	28	25	—	1533	0.45	—	—	27	59	58	—	—	—	—				
10:25	25	12	206.8	35	35	35	51.0	30	30	27	—	1530	0.42	—	—	30	62	69	—	—	—	—				
10:35	26	12	206.8	35	35	35	51.0	30	30	28	—	1530	0.42	—	—	30	64	69	—	—	—	—				
使用燃料油	軽油			燃料油始指針			33 L		電力量計始指針			— kWh		備考 ※排気管耐熱ラッキング												
使用潤滑油	—			燃料油終指針			30 L		電力量計終指針			— kWh														
機開始動時刻	10時00分			燃料油消費量			3 L		機関時間計			4.7~5.3H														
機関停止時刻	10時35分			燃料油補給量			— L		製造年月			2025年1月														
合計運転時間	35分			FOポンプラック目盛																						

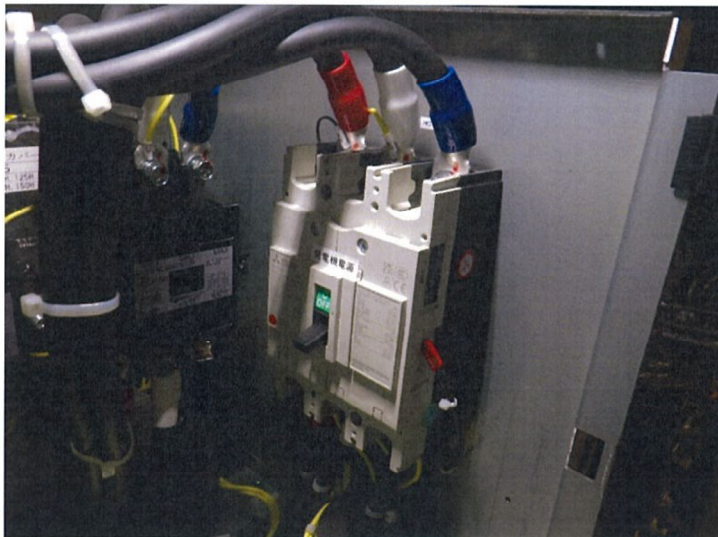


No.1

横浜市瀬谷スポーツセンター

模擬負荷試験

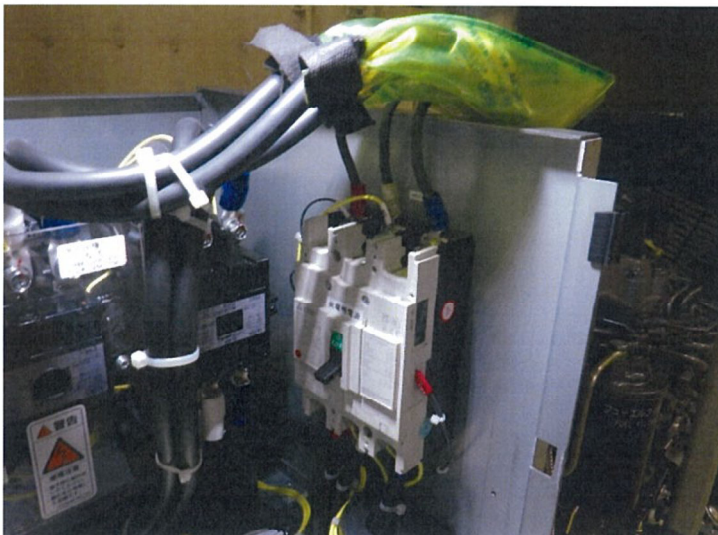
作業前



No.2

模擬負荷試験

ケーブル接続前



No.3

模擬負荷試験

ケーブル接続後



No.4

模擬負荷試験

模擬負荷試験機設置



No.5

模擬負荷試験

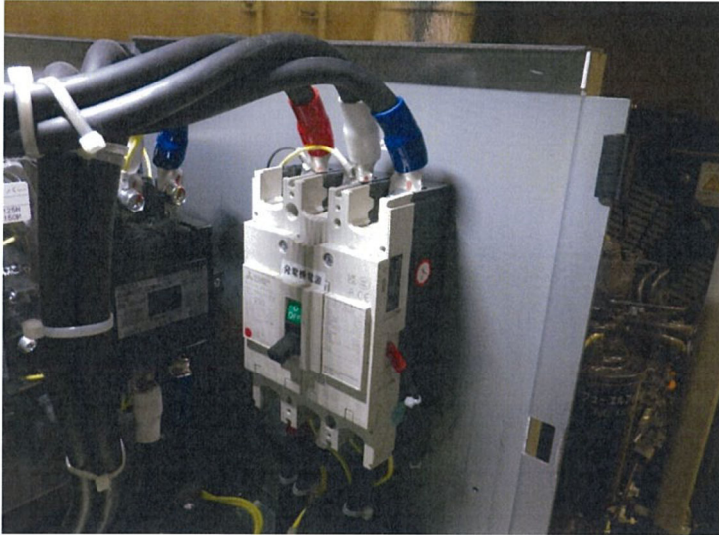
運転中(電流測定)



No.6

模擬負荷試験

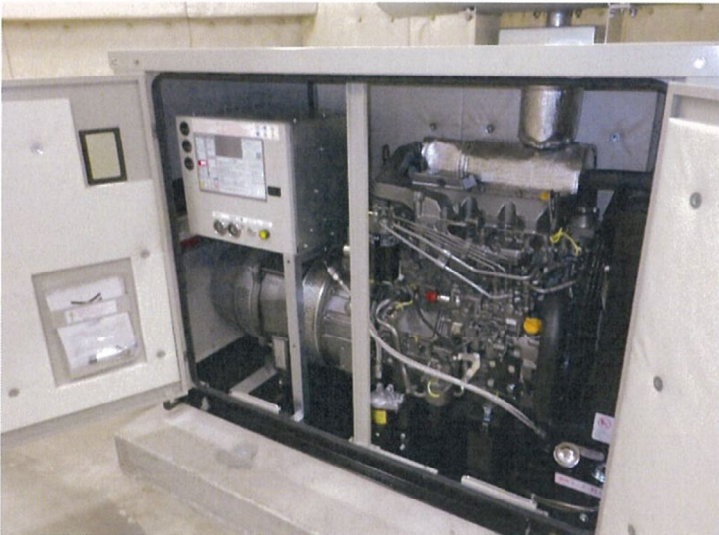
運転中



No.7 _____

模擬負荷試験

ケーブル復旧後



No.8 _____

模擬負荷試験

作業完了

余白

No. _____

