

横浜市瀬谷スポーツセンター

平成20年度 年間事業報告書

- 1 様式24 利用状況表（総括）
- 2 様式25 利用者数年間集計表
- 3 様式26 個人利用表
- 4 様式27 種目別利用者数年間集計表
- 5 様式28 託児事業実績報告
- 6 様式29 年間収支決算書
- 7 様式30 年間収支決算書（指定管理・収入の部）
- 8 様式31 年間収支決算書（指定管理・支出の部）
- 9 様式32 年間収支決算書（自主事業・収入の部）
- 10 様式33 年間収支決算書（自主事業・支出の部）
- 11 様式34 指定管理・教室年間収支報告
- 12 様式35 自主事業・教室年間収支報告
- 13 様式36 管理業務の実施状況報告書
（建物等の保守管理・保守業務、清掃・外構植栽管理業務、保安・警備業務）
- 14 様式37 利用状況分析報告書
- 15 モニタリングの結果

財団法人横浜市体育協会

利用状況表（総括）

作成日：平成21年4月9日

平成20年4月1日～平成21年3月31日

平日日数 247

土曜日数 51

日・祝日数 67

瀬谷スポーツセンター

| 項目 | 利用コマ数 | | | | | | | | | | | | | | | | 人数 | | | | | | | | | | | | | | | | | | | | | | | | | | | | | | | | |
|-------|-------|---------|------|--------|------|-----|-----|----------|----|------|-----|-----|-----|----------|-----|------|------|-----|-----|------|-------|------|-------|-------|-------|-----|-----|-----|-----|-----|---|---|---|---|-------|-------|-------|-------|-------|-------|-------|-------|-------|------|------|-------|------|---|--|
| | コマ数 | | | 団体利用 | | | | | | | | | | | | 個人利用 | | | | 団体利用 | | | | 個人利用 | | | | | | | | | | | | | | | | | | | | | | | | | |
| | | | | 一般利用 | | | | | | 優先利用 | | | | | | 曜日 | | | | 人数 | | | | 人数 | | | | | | | | | | | | | | | | | | | | | | | | | |
| | 区分 | 利用可能コマ数 | 不能コマ | 総利用コマ数 | 曜日 | | | 減免状況(コマ) | | | 曜日 | | | 減免状況(コマ) | | | 曜日 | | | | 人数 | | | | 人数 | | | | | | | | | | | | | | | | | | | | | | | | |
| 平日 | | | | | 土曜 | 日・祝 | 無し | 1/2 | 全額 | 平日 | 土曜 | 日・祝 | 無し | 1/2 | 全額 | 平日 | 土曜 | 日・祝 | 合計 | 合計人数 | 団体数 | 平日 | 土曜 | 日・祝 | 合計 | 平日 | 土曜 | 日・祝 | 合計 | | | | | | | | | | | | | | | | | | | | |
| 第1体育室 | 早朝 | 0 | 730 | 0 | | | | | | | | | | | | | | | | 0 | 0 | 0 | 0 | 0 | 0 | 0 | 0 | 0 | 0 | 0 | 0 | 0 | 0 | 0 | 0 | 0 | | | | | | | | | | | | | |
| | A | 690 | 40 | 602 | 152 | 81 | 72 | 298 | | | | | | | | | | | | 7 | 228 | 16 | 52 | 234 | 52 | 10 | 1 | | | | | | | | | 19111 | 424 | 10169 | 2550 | 6387 | 19106 | 5 | 0 | 0 | 0 | 5 | | | |
| | B | 690 | 40 | 625 | 312 | 75 | 71 | 446 | | | | | | | | | | | | 12 | 93 | 20 | 54 | 99 | 56 | 12 | | | | | | | | | | 17635 | 552 | 8952 | 2641 | 6042 | 17635 | 0 | 0 | 0 | 0 | 0 | | | |
| | C | 690 | 40 | 587 | 265 | 65 | 73 | 386 | | | | | | | | | | | | 17 | 68 | 34 | 52 | 74 | 68 | 12 | 30 | | | | | | | | | 18060 | 435 | 8137 | 2757 | 6372 | 17266 | 794 | 0 | 0 | 0 | 794 | | | |
| | D | 690 | 40 | 636 | 257 | 73 | 70 | 378 | | | | | | | | | | | | 22 | 130 | 26 | 50 | 140 | 56 | 10 | 30 | | | | | | | | | 17800 | 472 | 9282 | 2535 | 5218 | 17035 | 765 | 0 | 0 | 0 | 765 | | | |
| | E | 690 | 40 | 552 | 303 | 76 | 85 | 416 | 6 | 42 | | | | | | | | | | 18 | 40 | 8 | 42 | 8 | 30 | | | | | | | | | | 11584 | 460 | 6633 | 1996 | 2757 | 11386 | 198 | 0 | 0 | 0 | 198 | | | | |
| | F | 690 | 40 | 638 | 302 | 80 | 94 | 476 | | | | | | | | | | | | 94 | 10 | 28 | 100 | 26 | 6 | 30 | | | | | | | | | | 8102 | 563 | 5110 | 1022 | 1768 | 7900 | 202 | 0 | 0 | 0 | 202 | | | |
| | 深夜 | 0 | 730 | 0 | | | | | | | | | | | | | | | | | | | | | | | | | | | | | | | | | | | | | | | | | | | | | |
| | 小計 | 4140 | 1700 | 3640 | 1591 | 450 | 465 | 2400 | 6 | 100 | 613 | 124 | 276 | 655 | 300 | 58 | 121 | 0 | 0 | 121 | 92292 | 2906 | 48283 | 13501 | 28544 | | | | | | | | | | | 92292 | 2906 | 48283 | 13501 | 28544 | 90328 | 1964 | 0 | 0 | 0 | 1964 | | | |
| | 割合 | | | 88% | 38% | 11% | 11% | 58% | 0% | 2% | 15% | 3% | 7% | 16% | 7% | 1% | 3% | 0% | 0% | 3% | | | | | | | | | | | | | | | | | | | | | | | | | | | | | |
| 第2体育室 | 早朝 | 0 | 365 | 0 | | | | | | | | | | | | | | | | | | | | | | | | | | | | | | | | | | | | | | | | | | | | | |
| | A | 344 | 21 | 344 | | | | | | | | | | | | | | | | 30 | 3 | 26 | 33 | 21 | 5 | 200 | 47 | 38 | 285 | | | | | | | | | 9864 | 59 | 1959 | 250 | 1946 | 4155 | 3946 | 1037 | 726 | 5709 | | |
| | B | 344 | 21 | 344 | | | | | | | | | | | | | | | | 70 | 3 | 26 | 73 | 21 | 5 | 160 | 47 | 38 | 245 | | | | | | | | 10993 | 99 | 4357 | 250 | 2009 | 6616 | 3032 | 764 | 581 | 4377 | | | |
| | C | 344 | 21 | 344 | | | 1 | 1 | | | | | | | | | | | | 70 | 2 | 25 | 72 | 19 | 6 | 160 | 47 | 39 | 246 | | | | | | | | 8727 | 98 | 2881 | 250 | 1725 | 4856 | 2343 | 946 | 582 | 3871 | | | |
| | D | 345 | 20 | 345 | | | | 1 | | | | | | | | | | | | 1 | 30 | 3 | 23 | 33 | 18 | 5 | 201 | 47 | 40 | 288 | | | | | | | 7738 | 57 | 1275 | 216 | 1613 | 3104 | 3059 | 817 | 758 | 4634 | | | |
| | E | 345 | 20 | 345 | | | | | | | | | | | | | | | | 30 | 2 | 14 | 31 | 13 | 2 | 201 | 48 | 50 | 299 | | | | | | | | 4244 | 46 | 829 | 89 | 617 | 1535 | 1621 | 613 | 475 | 2709 | | | |
| | F | 345 | 20 | 341 | | 26 | | 26 | | | | | | | | | | | | 2 | 12 | 1 | 12 | 1 | 201 | 48 | 52 | 301 | | | | | | | | 4200 | 40 | 654 | 0 | 629 | 1283 | 2057 | 524 | 336 | 2917 | | | | |
| | 深夜 | 0 | 365 | 0 | | | | | | | | | | | | | | | | | | | | | | | | | | | | | | | | | | | | | | | | | | | | | |
| | 小計 | 2067 | 853 | 2063 | 26 | 1 | 1 | 27 | 0 | 1 | 230 | 15 | 126 | 243 | 104 | 24 | 1123 | 284 | 257 | 1664 | 45766 | 399 | 11955 | 1055 | 8539 | | | | | | | | | | | | 45766 | 399 | 11955 | 1055 | 8539 | 21549 | 16058 | 4701 | 3458 | 24217 | | | |
| | 割合 | | | 100% | 1% | 0% | 0% | 1% | 0% | 0% | 11% | 1% | 6% | 12% | 5% | 1% | 54% | 14% | 12% | 81% | | | | | | | | | | | | | | | | | | | | | | | | | | | | | |
| 第3体育室 | 早朝 | 0 | 365 | 0 | | | | | | | | | | | | | | | | | | | | | | | | | | | | | | | | | | | | | | | | | | | | | |
| | A | 345 | 20 | 300 | 111 | 7 | 49 | 167 | | | | | | | | | | | | 89 | 40 | 4 | 129 | 3 | 1 | | | | | | | | | | | | | 7879 | 300 | 4797 | 1813 | 1269 | 7879 | 0 | 0 | 0 | 0 | 0 | |
| | B | 345 | 20 | 286 | 19 | 44 | 57 | 120 | | | | | | | | | | | | 162 | 4 | 162 | 3 | 1 | | | | | | | | | | | | | 10338 | 286 | 8050 | 937 | 1351 | 10338 | 0 | 0 | 0 | 0 | 0 | | |
| | C | 345 | 20 | 327 | 177 | 48 | 58 | 283 | | | | | | | | | | | | 40 | 4 | 40 | 3 | 1 | | | | | | | | | | | | 8169 | 327 | 5202 | 1066 | 1901 | 8169 | 0 | 0 | 0 | 0 | 0 | | | |
| | D | 345 | 20 | 288 | 186 | 45 | 54 | 285 | | | | | | | | | | | | | | | 3 | 2 | 1 | | | | | | | | | | | 6888 | 288 | 4312 | 489 | 2087 | 6888 | 0 | 0 | 0 | 0 | 0 | | | |
| | E | 345 | 20 | 273 | 170 | 47 | 54 | 269 | 2 | | | | | | | | | | | | | | 2 | 1 | 1 | | | | | | | | | | | 5012 | 273 | 3352 | 492 | 1168 | 5012 | 0 | 0 | 0 | 0 | 0 | | | |
| | F | 345 | 20 | 300 | 83 | 49 | 52 | 184 | | | | | | | | | | | | 116 | | | 116 | | | | | | | | | | | | | 5869 | 300 | 4230 | 543 | 1096 | 5869 | 0 | 0 | 0 | 0 | 0 | | | |
| | 深夜 | 0 | 365 | 0 | | | | | | | | | | | | | | | | | | | | | | | | | | | | | | | | | | | | | | | | | | | | | |
| | 小計 | 2070 | 850 | 1774 | 746 | 240 | 324 | 1308 | 0 | 2 | 407 | 40 | 17 | 447 | 12 | 5 | 0 | 0 | 0 | 0 | 44155 | 1774 | 29943 | 5340 | 8872 | | | | | | | | | | | | 44155 | 1774 | 29943 | 5340 | 8872 | 44155 | 0 | 0 | 0 | 0 | 0 | | |
| | 割合 | | | 86% | 36% | 12% | 16% | 63% | 0% | 0% | 20% | 2% | 1% | 22% | 1% | 0% | 0% | 0% | 0% | 0% | | | | | | | | | | | | | | | | | | | | | | | | | | | | | |
| 研修室 | 早朝 | 0 | 365 | 0 | | | | | | | | | | | | | | | | | | | | | | | | | | | | | | | | | | | | | | | | | | | | | |
| | A | 345 | 20 | 202 | 68 | 9 | 6 | 83 | | | | | | | | | | | | 78 | 16 | 25 | 92 | 21 | 6 | | | | | | | | | | | | 1765 | 202 | 810 | 280 | 675 | 1765 | 0 | 0 | 0 | 0 | 0 | | |
| | B | 345 | 20 | 163 | 97 | 19 | 17 | 132 | 1 | | | | | | | | | | | 5 | 25 | 3 | 21 | 6 | | | | | | | | | | | | 1797 | 163 | 645 | 313 | 839 | 1797 | 0 | 0 | 0 | 0 | 0 | | | |
| | C | 345 | 20 | 207 | 124 | 36 | 10 | 170 | | | | | | | | | | | | 5 | 7 | 25 | 8 | 24 | 5 | | | | | | | | | | | | 2012 | 207 | 771 | 523 | 718 | 2012 | 0 | 0 | 0 | 0 | 0 | | |
| | D | 345 | 20 | 129 | 78 | 10 | 11 | 99 | | | | | | | | | | | | | 7 | 23 | 3 | 22 | 5 | | | | | | | | | | | 1476 | 129 | 648 | 232 | 596 | 1476 | 0 | 0 | 0 | 0 | 0 | | | |
| | E | 345 | 20 | 79 | 40 | 6 | 12 | 58 | | | | | | | | | | | | 5 | 16 | 3 | 14 | 4 | | | | | | | | | | | | 993 | 79 | 547 | 159 | 287 | 993 | 0 | 0 | 0 | 0 | 0 | | | |
| | F | 345 | 20 | 117 | 68 | 21 | 21 | 110 | | | | | | | | | | | | | 7 | | 4 | 3 | | | | | | | | | | | | 858 | 117 | 345 | 307 | 206 | 858 | 0 | 0 | 0 | | | | | |

利用者数年間集計施設一覧表

平成20年4月 - 平成21年3月

作成日：平成21年4月5日

指定管理

| 施設名 | 期 | 団体利用者数 | | | | | | | | | | | | | | | | | | | | | | | | | | | | | | 個人利用者数 | | | | | | | | | | | | | | | | | |
|------------|--------|-----------|------|-------|-------|-------|-------|------|-------|-----------|-------|------|------|------|------|-----|------|-----------|------|-------|-------|-------|-------|------|------|-----------|------|-------|-------|-------|-------|-----------|------|------|------|--------|-------|-------|--------|-------|-------|-------|-------|-------|-------|-------|------|------|------|
| | | 一般利用 | | | | | | | | | | | | | | | 優先利用 | | | | | | | | | | | | | | | 団体 予約数 | 合計 | 大人 | | | 小人 | | | 合計 | 大人 | | | 小人 | | | | | |
| | | 一般 | | | | | | 減免 | | | | | | | | | 一般 | | | | | | 減免 | | | | | | | | | | | 合計 | 大人 | | | 小人 | | | 合計 | 大人 | | | 小人 | | | | |
| | | 団体 予約数 | 合計 | 大人 | | | 小人 | | | 団体 予約数 | 合計 | 大人 | | | 小人 | | | 団体 予約数 | 合計 | 大人 | | | 小人 | | | 団体 予約数 | 合計 | 大人 | | | 小人 | | | | 男 | 女 | 小計 | 男 | 女 | | | 小計 | | | | | | | |
| 津谷スポーツセンター | 今期 | 225389 | 4197 | 72404 | 21274 | 34422 | 55696 | 5835 | 10873 | 16708 | 102 | 1982 | 720 | 702 | 1422 | 307 | 253 | 560 | 1238 | 50957 | 10645 | 32432 | 43077 | 4043 | 3837 | 7880 | 439 | 39590 | 14583 | 15591 | 30174 | 4065 | 5351 | 9416 | 5976 | 164933 | 47222 | 83147 | 130369 | 14250 | 20314 | 34564 | 60456 | 34874 | 20025 | 54899 | 3087 | 2470 | 5557 |
| | 前年同期 | 219059 | 4120 | 71924 | 22314 | 34842 | 57156 | 5237 | 9531 | 14768 | 10 | 404 | 166 | 238 | 404 | 0 | 0 | 0 | 1248 | 47313 | 8598 | 31242 | 39840 | 3622 | 3851 | 7473 | 437 | 45243 | 15700 | 21296 | 36996 | 3836 | 4411 | 8247 | 5815 | 164884 | 46778 | 87618 | 134396 | 12695 | 17793 | 30488 | 54175 | 30653 | 19541 | 50194 | 2257 | 1724 | 3981 |
| | 対前年増減比 | 103% | 102% | 101% | 95% | 99% | 97% | 111% | 114% | 113% | 1020% | 491% | 434% | 295% | 352% | - | - | - | 99% | 108% | 124% | 104% | 108% | 112% | 100% | 105% | 100% | 88% | 93% | 73% | 82% | 106% | 121% | 114% | 103% | 100% | 101% | 95% | 97% | 112% | 114% | 113% | 112% | 114% | 102% | 109% | 137% | 143% | 140% |

自主事業

| 施設名 | 期 | 団体利用者数 | | | | | | | | | | | | | | | | | | | | | | | | | | | | | | 個人利用者数 | | | | | | | | | | | | | | | | | | |
|------------|--------|-----------|----|----|---|---|----|----|---|-----------|----|----|---|---|----|---|------|-----------|----|----|---|---|----|---|---|-----------|----|----|---|---|----|-----------|----|----|----|---|----|----|---|----|----|----|---|----|----|---|---|---|---|---|
| | | 一般利用 | | | | | | | | | | | | | | | 優先利用 | | | | | | | | | | | | | | | 団体 予約数 | 合計 | 大人 | | | 小人 | | | 合計 | 大人 | | | 小人 | | | | | | |
| | | 一般 | | | | | | 減免 | | | | | | | | | 一般 | | | | | | 減免 | | | | | | | | | | | 合計 | 大人 | | | 小人 | | | 合計 | 大人 | | | 小人 | | | | | |
| | | 団体 予約数 | 合計 | 大人 | | | 小人 | | | 団体 予約数 | 合計 | 大人 | | | 小人 | | | 団体 予約数 | 合計 | 大人 | | | 小人 | | | 団体 予約数 | 合計 | 大人 | | | 小人 | | | | 男 | 女 | 小計 | 男 | 女 | | | 小計 | | | | | | | | |
| 津谷スポーツセンター | 今期 | 0 | 0 | 0 | 0 | 0 | 0 | 0 | 0 | 0 | 0 | 0 | 0 | 0 | 0 | 0 | 0 | 0 | 0 | 0 | 0 | 0 | 0 | 0 | 0 | 0 | 0 | 0 | 0 | 0 | 0 | 0 | 0 | 0 | 0 | 0 | 0 | 0 | 0 | 0 | 0 | 0 | 0 | 0 | 0 | 0 | 0 | | | |
| | 前年同期 | 0 | 0 | 0 | 0 | 0 | 0 | 0 | 0 | 0 | 0 | 0 | 0 | 0 | 0 | 0 | 0 | 0 | 0 | 0 | 0 | 0 | 0 | 0 | 0 | 0 | 0 | 0 | 0 | 0 | 0 | 0 | 0 | 0 | 0 | 0 | 0 | 0 | 0 | 0 | 0 | 0 | 0 | 0 | 0 | 0 | 0 | 0 | 0 | 0 |
| | 対前年増減比 | | | | | | | | | | | | | | | | | | | | | | | | | | | | | | | | | | | | | | | | | | | | | | | | | |

有料

| 室場 | 大人 | | | | | | | | | | 小人 | | | | | | 計 | 収納額 |
|------------|--------|----|----|-------|--------|----|----|-------|--------|-------|----|-----|-------|----|-----|--------|-----------|-----------|
| | 男 | | | | 女 | | | | 小計 | 男 | | | 女 | | | 小計 | | |
| | 在住 | 在勤 | 在学 | 他 | 在住 | 在勤 | 在学 | 他 | | 在住 | 在学 | その他 | 在住 | 在学 | その他 | | | |
| バドミントン | 2,425 | 22 | 6 | 879 | 3,981 | 11 | 11 | 895 | 8,230 | 1,793 | 6 | 34 | 1,497 | 15 | 32 | 3,377 | 11,607 | 1,088,910 |
| 卓球 | 3,349 | 2 | 0 | 729 | 7,334 | 2 | 2 | 463 | 11,881 | 145 | 1 | 33 | 146 | 0 | 55 | 380 | 12,261 | 1,437,120 |
| バレーボール | 0 | 0 | 0 | 0 | 0 | 0 | 0 | 0 | 0 | 0 | 0 | 0 | 0 | 0 | 0 | 0 | 0 | 0 |
| バスケットボール | 0 | 0 | 0 | 0 | 0 | 0 | 0 | 0 | 0 | 0 | 0 | 0 | 0 | 0 | 0 | 0 | 0 | 0 |
| 体操・エアロビクス | 0 | 0 | 0 | 0 | 0 | 0 | 0 | 0 | 0 | 0 | 0 | 0 | 0 | 0 | 0 | 0 | 0 | 0 |
| 武道 | 0 | 0 | 0 | 0 | 0 | 0 | 0 | 0 | 0 | 0 | 0 | 0 | 0 | 0 | 0 | 0 | 0 | 0 |
| ウェイトリフティング | 0 | 0 | 0 | 0 | 0 | 0 | 0 | 0 | 0 | 0 | 0 | 0 | 0 | 0 | 0 | 0 | 0 | 0 |
| トレーニング | 10,701 | 15 | 13 | 1,186 | 2,681 | 2 | 2 | 431 | 15,031 | 198 | 5 | 84 | 0 | 6 | 293 | 15,324 | 4,538,600 | |
| 弓道 | 0 | 0 | 0 | 0 | 0 | 0 | 0 | 0 | 0 | 0 | 0 | 0 | 0 | 0 | 0 | 0 | 0 | 0 |
| ダンス | 0 | 0 | 0 | 0 | 0 | 0 | 0 | 0 | 0 | 0 | 0 | 0 | 0 | 0 | 0 | 0 | 0 | 0 |
| 水泳 | 0 | 0 | 0 | 0 | 0 | 0 | 0 | 0 | 0 | 0 | 0 | 0 | 0 | 0 | 0 | 0 | 0 | 0 |
| インラインスケート | 0 | 0 | 0 | 0 | 0 | 0 | 0 | 0 | 0 | 0 | 0 | 0 | 0 | 0 | 0 | 0 | 0 | 0 |
| フットサル | 0 | 0 | 0 | 0 | 0 | 0 | 0 | 0 | 0 | 0 | 0 | 0 | 0 | 0 | 0 | 0 | 0 | 0 |
| テニス | 0 | 0 | 0 | 0 | 0 | 0 | 0 | 0 | 0 | 0 | 0 | 0 | 0 | 0 | 0 | 0 | 0 | 0 |
| その他スポーツ | 0 | 0 | 0 | 0 | 0 | 0 | 0 | 0 | 0 | 0 | 0 | 0 | 0 | 0 | 0 | 0 | 0 | 0 |
| 合計 | 16,475 | 39 | 19 | 2,794 | 13,996 | 15 | 15 | 1,789 | 35,142 | 2,136 | 7 | 72 | 1,727 | 15 | 93 | 4,050 | 39,192 | 7,064,630 |

回数券

| 室場 | 大人 | | | | | | | | | | 小人 | | | | | | 計 | 収納額 |
|------------|--------|----|----|-------|-------|----|----|-----|--------|----|----|-----|----|----|-----|--------|---|-----|
| | 男 | | | | 女 | | | | 小計 | 男 | | | 女 | | | 小計 | | |
| | 在住 | 在勤 | 在学 | 他 | 在住 | 在勤 | 在学 | 他 | | 在住 | 在学 | その他 | 在住 | 在学 | その他 | | | |
| バドミントン | 0 | 0 | 0 | 0 | 0 | 0 | 0 | 0 | 0 | 0 | 0 | 0 | 0 | 0 | 0 | 0 | 0 | 0 |
| 卓球 | 0 | 0 | 0 | 0 | 0 | 0 | 0 | 0 | 0 | 0 | 0 | 0 | 0 | 0 | 0 | 0 | 0 | 0 |
| バレーボール | 0 | 0 | 0 | 0 | 0 | 0 | 0 | 0 | 0 | 0 | 0 | 0 | 0 | 0 | 0 | 0 | 0 | 0 |
| バスケットボール | 0 | 0 | 0 | 0 | 0 | 0 | 0 | 0 | 0 | 0 | 0 | 0 | 0 | 0 | 0 | 0 | 0 | 0 |
| 体操・エアロビクス | 0 | 0 | 0 | 0 | 0 | 0 | 0 | 0 | 0 | 0 | 0 | 0 | 0 | 0 | 0 | 0 | 0 | 0 |
| 武道 | 0 | 0 | 0 | 0 | 0 | 0 | 0 | 0 | 0 | 0 | 0 | 0 | 0 | 0 | 0 | 0 | 0 | 0 |
| ウェイトリフティング | 0 | 0 | 0 | 0 | 0 | 0 | 0 | 0 | 0 | 0 | 0 | 0 | 0 | 0 | 0 | 0 | 0 | 0 |
| トレーニング | 11,773 | 28 | 2 | 1,325 | 3,264 | 5 | 0 | 436 | 16,833 | 2 | 0 | 0 | 0 | 0 | 2 | 16,835 | 0 | |
| 弓道 | 0 | 0 | 0 | 0 | 0 | 0 | 0 | 0 | 0 | 0 | 0 | 0 | 0 | 0 | 0 | 0 | 0 | 0 |
| ダンス | 0 | 0 | 0 | 0 | 0 | 0 | 0 | 0 | 0 | 0 | 0 | 0 | 0 | 0 | 0 | 0 | 0 | 0 |
| 水泳 | 0 | 0 | 0 | 0 | 0 | 0 | 0 | 0 | 0 | 0 | 0 | 0 | 0 | 0 | 0 | 0 | 0 | 0 |
| インラインスケート | 0 | 0 | 0 | 0 | 0 | 0 | 0 | 0 | 0 | 0 | 0 | 0 | 0 | 0 | 0 | 0 | 0 | 0 |
| フットサル | 0 | 0 | 0 | 0 | 0 | 0 | 0 | 0 | 0 | 0 | 0 | 0 | 0 | 0 | 0 | 0 | 0 | 0 |
| テニス | 0 | 0 | 0 | 0 | 0 | 0 | 0 | 0 | 0 | 0 | 0 | 0 | 0 | 0 | 0 | 0 | 0 | 0 |
| その他スポーツ | 0 | 0 | 0 | 0 | 0 | 0 | 0 | 0 | 0 | 0 | 0 | 0 | 0 | 0 | 0 | 0 | 0 | 0 |
| 合計 | 11,773 | 28 | 2 | 1,325 | 3,264 | 5 | 0 | 436 | 16,833 | 2 | 0 | 0 | 0 | 0 | 2 | 16,835 | 0 | |

利用券

| 室場 | 大人 | | | | | | | | | | 小人 | | | | | | 計 | 収納額 |
|------------|-----|----|----|-----|-----|----|----|----|-----|----|----|-----|----|----|-----|----|---|-----|
| | 男 | | | | 女 | | | | 小計 | 男 | | | 女 | | | 小計 | | |
| | 在住 | 在勤 | 在学 | 他 | 在住 | 在勤 | 在学 | 他 | | 在住 | 在学 | その他 | 在住 | 在学 | その他 | | | |
| バドミントン | 0 | 0 | 0 | 0 | 0 | 0 | 0 | 0 | 0 | 0 | 0 | 0 | 0 | 0 | 0 | 0 | 0 | 0 |
| 卓球 | 0 | 0 | 0 | 0 | 0 | 0 | 0 | 0 | 0 | 0 | 0 | 0 | 0 | 0 | 0 | 0 | 0 | 0 |
| バレーボール | 0 | 0 | 0 | 0 | 0 | 0 | 0 | 0 | 0 | 0 | 0 | 0 | 0 | 0 | 0 | 0 | 0 | 0 |
| バスケットボール | 0 | 0 | 0 | 0 | 0 | 0 | 0 | 0 | 0 | 0 | 0 | 0 | 0 | 0 | 0 | 0 | 0 | 0 |
| 体操・エアロビクス | 0 | 0 | 0 | 0 | 0 | 0 | 0 | 0 | 0 | 0 | 0 | 0 | 0 | 0 | 0 | 0 | 0 | 0 |
| 武道 | 0 | 0 | 0 | 0 | 0 | 0 | 0 | 0 | 0 | 0 | 0 | 0 | 0 | 0 | 0 | 0 | 0 | 0 |
| ウェイトリフティング | 0 | 0 | 0 | 0 | 0 | 0 | 0 | 0 | 0 | 0 | 0 | 0 | 0 | 0 | 0 | 0 | 0 | 0 |
| トレーニング | 573 | 12 | 0 | 111 | 131 | 0 | 0 | 25 | 852 | 1 | 0 | 6 | 0 | 7 | 859 | 0 | | |
| 弓道 | 0 | 0 | 0 | 0 | 0 | 0 | 0 | 0 | 0 | 0 | 0 | 0 | 0 | 0 | 0 | 0 | 0 | 0 |
| ダンス | 0 | 0 | 0 | 0 | 0 | 0 | 0 | 0 | 0 | 0 | 0 | 0 | 0 | 0 | 0 | 0 | 0 | 0 |
| 水泳 | 0 | 0 | 0 | 0 | 0 | 0 | 0 | 0 | 0 | 0 | 0 | 0 | 0 | 0 | 0 | 0 | 0 | 0 |
| インラインスケート | 0 | 0 | 0 | 0 | 0 | 0 | 0 | 0 | 0 | 0 | 0 | 0 | 0 | 0 | 0 | 0 | 0 | 0 |
| フットサル | 0 | 0 | 0 | 0 | 0 | 0 | 0 | 0 | 0 | 0 | 0 | 0 | 0 | 0 | 0 | 0 | 0 | 0 |
| テニス | 0 | 0 | 0 | 0 | 0 | 0 | 0 | 0 | 0 | 0 | 0 | 0 | 0 | 0 | 0 | 0 | 0 | 0 |
| その他スポーツ | 0 | 0 | 0 | 0 | 0 | 0 | 0 | 0 | 0 | 0 | 0 | 0 | 0 | 0 | 0 | 0 | 0 | 0 |
| 合計 | 573 | 12 | 0 | 111 | 131 | 0 | 0 | 25 | 852 | 1 | 0 | 6 | 0 | 7 | 859 | 0 | | |

無料

| 室場 | 大人 | | | | | | | | | | 小人 | | | | | | 計 | 収納額 |
|------------|-------|----|----|----|-----|----|----|----|-------|-----|----|-----|-----|----|-----|-------|-------|-----|
| | 男 | | | | 女 | | | | 小計 | 男 | | | 女 | | | 小計 | | |
| | 在住 | 在勤 | 在学 | 他 | 在住 | 在勤 | 在学 | 他 | | 在住 | 在学 | その他 | 在住 | 在学 | その他 | | | |
| バドミントン | 600 | 0 | 2 | 28 | 171 | 0 | 0 | 4 | 805 | 728 | 2 | 4 | 533 | 1 | 9 | 1,277 | 2,082 | 0 |
| 卓球 | 58 | 0 | 0 | 0 | 1 | 0 | 0 | 2 | 61 | 68 | 0 | 5 | 39 | 0 | 5 | 117 | 178 | 0 |
| バレーボール | 0 | 0 | 0 | 0 | 0 | 0 | 0 | 0 | 0 | 0 | 0 | 0 | 0 | 0 | 0 | 0 | 0 | 0 |
| バスケットボール | 0 | 0 | 0 | 0 | 0 | 0 | 0 | 0 | 0 | 0 | 0 | 0 | 0 | 0 | 0 | 0 | 0 | 0 |
| 体操・エアロビクス | 0 | 0 | 0 | 0 | 0 | 0 | 0 | 0 | 0 | 0 | 0 | 0 | 0 | 0 | 0 | 0 | 0 | 0 |
| 武道 | 0 | 0 | 0 | 0 | 0 | 0 | 0 | 0 | 0 | 0 | 0 | 0 | 0 | 0 | 0 | 0 | 0 | 0 |
| ウェイトリフティング | 0 | 0 | 0 | 0 | 0 | 0 | 0 | 0 | 0 | 0 | 0 | 0 | 0 | 0 | 0 | 0 | 0 | 0 |
| トレーニング | 757 | 0 | 0 | 39 | 88 | 0 | 0 | 6 | 890 | 58 | 2 | 41 | 0 | 1 | 102 | 992 | 0 | |
| 弓道 | 0 | 0 | 0 | 0 | 0 | 0 | 0 | 0 | 0 | 0 | 0 | 0 | 0 | 0 | 0 | 0 | 0 | 0 |
| ダンス | 0 | 0 | 0 | 0 | 0 | 0 | 0 | 0 | 0 | 0 | 0 | 0 | 0 | 0 | 0 | 0 | 0 | 0 |
| 水泳 | 0 | 0 | 0 | 0 | 0 | 0 | 0 | 0 | 0 | 0 | 0 | 0 | 0 | 0 | 0 | 0 | 0 | 0 |
| インラインスケート | 0 | 0 | 0 | 0 | 0 | 0 | 0 | 0 | 0 | 0 | 0 | 0 | 0 | 0 | 0 | 0 | 0 | 0 |
| フットサル | 0 | 0 | 0 | 0 | 0 | 0 | 0 | 0 | 0 | 0 | 0 | 0 | 0 | 0 | 0 | 0 | 0 | 0 |
| テニス | 0 | 0 | 0 | 0 | 0 | 0 | 0 | 0 | 0 | 0 | 0 | 0 | 0 | 0 | 0 | 0 | 0 | 0 |
| その他スポーツ | 0 | 0 | 0 | 0 | 0 | 0 | 0 | 0 | 0 | 0 | 0 | 0 | 0 | 0 | 0 | 0 | 0 | 0 |
| 合計 | 1,415 | 0 | 2 | 67 | 260 | 0 | 0 | 12 | 1,756 | 854 | 2 | 11 | 613 | 1 | 15 | 1,496 | 3,252 | 0 |

半額減免

| 室場 | 大人 | | | | | | | | | | 小人 | | | | | | 計 | 収納額 |
|------------|-----|----|----|----|----|----|----|----|-----|----|----|-----|----|----|-----|--------|----|-------|
| | 男 | | | | 女 | | | | 小計 | 男 | | | 女 | | | 小計 | | |
| | 在住 | 在勤 | 在学 | 他 | 在住 | 在勤 | 在学 | 他 | | 在住 | 在学 | その他 | 在住 | 在学 | その他 | | | |
| バドミントン | 40 | 0 | 0 | 1 | 8 | 0 | 0 | 1 | 50 | 0 | 0 | 0 | 0 | 0 | 0 | 0 | 50 | 3,000 |
| 卓球 | 1 | 0 | 0 | 2 | 0 | 0 | 0 | 0 | 3 | 0 | 0 | 0 | 0 | 0 | 0 | 0 | 3 | 180 |
| バレーボール | 0 | 0 | 0 | 0 | 0 | 0 | 0 | 0 | 0 | 0 | 0 | 0 | 0 | 0 | 0 | 0 | 0 | 0 |
| バスケットボール | 0 | 0 | 0 | 0 | 0 | 0 | 0 | 0 | 0 | 0 | 0 | 0 | 0 | 0 | 0 | 0 | 0 | 0 |
| 体操・エアロビクス | 0 | 0 | 0 | 0 | 0 | 0 | 0 | 0 | 0 | 0 | 0 | 0 | 0 | 0 | 0 | 0 | 0 | 0 |
| 武道 | 0 | 0 | 0 | 0 | 0 | 0 | 0 | 0 | 0 | 0 | 0 | 0 | 0 | 0 | 0 | 0 | 0 | 0 |
| ウェイトリフティング | 0 | 0 | 0 | 0 | 0 | 0 | 0 | 0 | 0 | 0 | 0 | 0 | 0 | 0 | 0 | 0 | 0 | 0 |
| トレーニング | 169 | 0 | 0 | 26 | 53 | 0 | 0 | 15 | 263 | 2 | 0 | 0 | 0 | 2 | 265 | 39,550 | 0 | |
| 弓道 | | | | | | | | | | | | | | | | | | |

様式 - 27

種目別利用者数年間集計表

平成20年4月～平成21年3月

平成21年4月5日

瀬谷スポーツセンター

| スポーツ大区分 | 団体数 | 団体人数 | | | | | 個人人数 | | | | | 計 |
|------------|------|-------|-------|-------|-------|-------|-------|-------|------|------|-------|--------|
| | | 大人 | | 小人 | | 小計 | 大人 | | 小人 | | 小計 | |
| | | 男 | 女 | 男 | 女 | | 男 | 女 | 男 | 女 | | |
| バトミントン | 474 | 4303 | 10130 | 899 | 762 | 16094 | 4003 | 5082 | 2567 | 2087 | 13739 | 29833 |
| 卓球 | 328 | 5456 | 8292 | 6 | 5 | 13759 | 4141 | 7804 | 252 | 245 | 12442 | 26201 |
| バレーボール | 328 | 4081 | 7716 | 729 | 929 | 13455 | 0 | 0 | 0 | 0 | 0 | 13455 |
| バスケットボール | 390 | 6456 | 3870 | 1731 | 1481 | 13538 | 0 | 0 | 0 | 0 | 0 | 13538 |
| 体操・エアロビクス | 1114 | 3014 | 22717 | 5549 | 10755 | 42035 | 0 | 0 | 0 | 0 | 0 | 42035 |
| 武道 | 248 | 3266 | 1176 | 2936 | 1629 | 9007 | 0 | 0 | 0 | 0 | 0 | 9007 |
| ウェイトリフティング | 0 | 0 | 0 | 0 | 0 | 0 | 0 | 0 | 0 | 0 | 0 | 0 |
| トレーニング | 0 | 0 | 0 | 0 | 0 | 0 | 26730 | 7139 | 268 | 138 | 34275 | 34275 |
| 弓道 | 0 | 0 | 0 | 0 | 0 | 0 | 0 | 0 | 0 | 0 | 0 | 0 |
| ダンス | 1225 | 6531 | 14484 | 172 | 2102 | 23289 | 0 | 0 | 0 | 0 | 0 | 23289 |
| 水泳 | 0 | 0 | 0 | 0 | 0 | 0 | 0 | 0 | 0 | 0 | 0 | 0 |
| インラインスケート | 0 | 0 | 0 | 0 | 0 | 0 | 0 | 0 | 0 | 0 | 0 | 0 |
| フットサル | 800 | 6499 | 658 | 1493 | 143 | 8793 | 0 | 0 | 0 | 0 | 0 | 8793 |
| テニス | 0 | 0 | 0 | 0 | 0 | 0 | 0 | 0 | 0 | 0 | 0 | 0 |
| その他スポーツ | 1069 | 7616 | 14104 | 735 | 2508 | 24963 | 0 | 0 | 0 | 0 | 0 | 24963 |
| 合計 | 5976 | 47222 | 83147 | 14250 | 20314 | 2E+05 | 34874 | 20025 | 3087 | 2470 | 60456 | 225389 |

託児事業実績報告

平成 20 年度

| No. | 事業内容 | 場所 | 回数 | 託児利用料 (1人/1回当) | 託児利用 人数 ¹ | 合計(円) ² | 対象年齢 | 託児依頼先 ³ | 延べ託児 従事者数 | 支出(円) |
|-----|------------------------------------|-----|----|-------------------|-------------------------|--------------------|------|--------------------|--------------|-----------|
| 1 | レディース健康教室 (第1期7回分) 5・6月分 | 研修室 | 7 | 500円 | 23 | 20,000 | 2～6歳 | 瀬谷保育グループすくすく | 14 | 33,751 円 |
| 2 | レディース健康教室 (第1期3回分/第2期3回分) 7・9月分 | 研修室 | 6 | 500円 | 21 | 20,000 | 2～6歳 | 瀬谷保育グループすくすく | 12 | 28,959 円 |
| 3 | レディース健康教室 (第2期7回分) 10・11月分 | 研修室 | 7 | 500円 | 22 | 20,000 | 2～6歳 | 瀬谷保育グループすくすく | 14 | 33,728 円 |
| 4 | レディース健康教室 (第3期10回分) 1・2・3月分 | 研修室 | 10 | 500円 | 53 | 39,000 | 2～6歳 | 瀬谷保育グループすくすく | 29 | 66,886 円 |
| | 合 計 | | 30 | | 119 | 99,000 | | | 69 | 163,324 円 |

1 開催当日、託児を利用した実人数(出席者)

2 託児利用料は1期分を一括前納のため、合計金額は「申込者数×500円×回数」。

3 依頼先団体の正式名称を記入

平成20年度収支決算書

1 総括表

(1)収入

(金額は円、税抜き)

| 項目 | 第1四半期 決算額 | 第2四半期 決算額 | 第3四半期 決算額 | 第4四半期 決算額 | 合計 (C) | 予算 (D) | 予算達成率 (%) (= C / D) | 備考 |
|-----------------|--------------|--------------|--------------|--------------|-------------|-------------|---------------------------|----|
| 指定管理委託料 | 13,550,477 | 7,922,858 | 14,151,429 | 7,936,191 | 43,560,955 | 43,561,000 | 100.0% | |
| 利用料金収入 | 4,295,441 | 5,609,109 | 5,398,876 | 6,065,695 | 21,369,121 | 20,061,000 | 106.5% | |
| 駐車場事業収入 | 2,593,363 | 3,514,146 | 3,394,955 | 4,118,222 | 13,620,686 | 11,993,000 | 113.6% | |
| スポーツ教室事業収入 | 5,334,144 | 8,339,762 | 1,250,952 | 5,480,761 | 20,405,619 | 20,645,000 | 98.8% | |
| 広告事業収入 | 0 | 17,143 | 0 | 0 | 17,143 | 171,000 | 10.0% | |
| その他収入 | 0 | 0 | 0 | 0 | 0 | 0 | | |
| 小計(+ + + +) | 25,773,425 | 25,403,018 | 24,196,212 | 23,600,869 | 98,973,524 | 96,431,000 | 102.6% | |
| 自主事業による収入 | 1,139,245 | 2,005,258 | 1,607,605 | 2,415,545 | 7,167,653 | 7,053,000 | 101.6% | |
| 合計(+ + + + +) | 26,912,670 | 27,408,276 | 25,803,817 | 26,016,414 | 106,141,177 | 103,484,000 | 102.6% | |

(2) 支出

| 項目 | 第1四半期 決算額 | 第2四半期 決算額 | 第3四半期 決算額 | 第4四半期 決算額 | 合計 | 予算 | 年間予算 達成率 | 備考 |
|-----------|--------------|--------------|--------------|--------------|------------|-------------|-------------|----|
| 維持管理運営費用 | 13,528,652 | 25,608,286 | 21,039,263 | 35,655,433 | 95,831,634 | 99,457,000 | 96.4% | |
| 人件費・賃金 | 7,177,046 | 13,605,514 | 8,550,209 | 9,949,830 | 39,282,599 | 42,962,000 | 91.4% | |
| 修繕費 | 547,190 | 1,775,945 | 822,100 | 3,223,060 | 6,368,295 | 6,173,000 | 103.2% | |
| 設備管理費 | 772,552 | 856,339 | 887,063 | 1,663,901 | 4,179,855 | 4,695,000 | 89.0% | |
| 保安警備費 | 143,600 | 215,400 | 215,400 | 285,600 | 860,000 | 860,000 | 100.0% | |
| 備品購入費 | 134,100 | 124,934 | 981,000 | 1,893,159 | 3,133,193 | 3,944,000 | 79.4% | |
| 消耗品費 | 438,225 | 617,694 | 510,116 | 815,909 | 2,381,944 | 2,188,000 | 108.9% | |
| 外構・植栽管理費 | 0 | 0 | 0 | 1,257,880 | 1,257,880 | 1,441,000 | 87.3% | |
| 廃棄物処理費 | 0 | 8,763 | 0 | 28,387 | 37,150 | 300,000 | 12.4% | |
| 広報費 | 150,000 | 150,000 | 874,800 | 831,572 | 2,006,372 | 1,926,000 | 104.2% | |
| 印刷製本費 | 241,497 | 245,400 | 455,800 | 995,400 | 1,938,097 | 1,914,000 | 101.3% | |
| 光熱水費 | 1,408,562 | 2,441,607 | 2,121,879 | 3,393,287 | 9,365,335 | 9,278,000 | 100.9% | |
| 燃料費 | 0 | 0 | 0 | 0 | 0 | 5,000 | 0.0% | |
| 保険料 | 215,836 | 284,579 | 349,162 | 350,555 | 1,200,132 | 1,624,000 | 73.9% | |
| 使用料・賃借料 | 1,046,288 | 1,258,234 | 1,208,386 | 1,343,540 | 4,856,448 | 4,434,000 | 109.5% | |
| 公租公課費 | 4,848 | 370 | 54 | 2,187,854 | 2,193,126 | 2,504,000 | 87.6% | |
| 謝金 | 192,382 | 3,035,430 | 2,945,183 | 4,741,527 | 10,914,522 | 11,477,000 | 95.1% | |
| 委託料 | 413,788 | 256,269 | 405,471 | 1,839,936 | 2,915,464 | 1,200,000 | 243.0% | |
| 旅費 | 13,163 | 29,660 | 19,632 | 28,174 | 90,629 | 82,000 | 110.5% | |
| 通信運搬費 | 84,569 | 121,527 | 119,870 | 150,087 | 476,053 | 344,000 | 138.4% | |
| 支払手数料 | 57,256 | 75,013 | 74,858 | 104,635 | 311,762 | 112,000 | 278.4% | |
| 会費及び負担金 | 0 | 0 | 3,000 | 0 | 3,000 | 6,000 | 50.0% | |
| その他 | 0 | 17,858 | 7,530 | 83,390 | 108,778 | 37,000 | 294.0% | |
| 間接事務費 | 487,750 | 487,750 | 487,750 | 487,750 | 1,951,000 | 1,951,000 | 100.0% | |
| 自主事業による経費 | 391,594 | 318,927 | 274,303 | 120,930 | 1,105,754 | 4,027,000 | 27.5% | |
| 合計(+) | 13,920,246 | 25,927,213 | 21,313,566 | 35,776,363 | 96,937,388 | 103,484,000 | 93.7% | |

(3) 収支差額

| 項目 | 第1四半期 | 第2四半期 | 第3四半期 | 第4四半期 | 合計 | 備考 |
|----------------------|------------|-----------|-----------|------------|-----------|----|
| 収支差額 = (1)収入 - (2)支出 | 12,992,424 | 1,481,063 | 4,490,251 | -9,759,949 | 9,203,789 | |

平成20年度収支決算書

2 指定管理・収入の部

(1)収入

| | 内 訳 | 合計金額 (円、税抜き) |
|------------|----------|-----------------|
| 合計 | | 98,973,524 |
| 指定管理委託料 | | 43,560,955 |
| 利用料金収入 | 団体・個人利用料 | 21,369,121 |
| 駐車場事業収入 | | 13,620,686 |
| スポーツ教室事業収入 | 参加料 | 20,405,619 |
| 広告事業収入 | | 17,143 |
| その他収入 | | 0 |

平成20年度収支決算書

3 指定管理・支出の部

| | 積算内訳 | 合計金額 (円、税抜き) |
|----------|--------------------|-----------------|
| 維持管理運営費用 | | 95,831,634 |
| 人件費・賃金 | | 39,282,599 |
| 修繕費 | | 6,368,295 |
| 設備管理費 | 総合管理業務委託等 | 4,179,855 |
| 保安警備費 | 警備業務委託 | 860,000 |
| 備品購入費 | | 3,133,193 |
| 消耗品費 | 事務用品等 | 2,381,944 |
| 外構・植栽管理費 | 樹木管理委託 | 1,257,880 |
| 廃棄物処理費 | ごみルート回収費用 | 37,150 |
| 広報費 | | 2,006,372 |
| 印刷製本費 | | 1,938,097 |
| 光熱水費 | 電気、水道、ガス | 9,365,335 |
| 燃料費 | | 0 |
| 保険料 | 施設賠償保険、スポーツ教室用傷害保険 | 1,200,132 |
| 使用料・賃借料 | 教室施設利用料 | 4,856,448 |
| 公租公課費 | 事業所税、印紙代 | 2,193,126 |
| 謝金 | 教室指導謝金等 | 10,914,522 |
| 委託料 | 教室指導委託等 | 2,915,464 |
| 旅費 | 交通費 | 90,629 |
| 通信運搬費 | | 476,053 |
| 支払手数料 | | 311,762 |
| 会費及び負担金 | | 3,000 |
| その他 | | 108,778 |
| 間接事務費 | 事務局経費 | 1,951,000 |

平成20年度収支決算書

4 自主事業・収入の部

| | | 内 訳 | 合計金額 (円、税抜き) |
|-----------|---------------|-----|-----------------|
| 自主事業による収入 | | | 7,167,653 |
| 項 目 | 自動販売機収入 | | 3,067,730 |
| | 物販事業収入 | | 207,660 |
| | レンタル事業収入 | | 183,301 |
| | 託児事業収入 | | 75,240 |
| | 派遣指導事業収入 | | 38,096 |
| | その他収入 | | 452,214 |
| | 時間外利用料金収入 | | 0 |
| | 時間外スポーツ教室事業収入 | | 0 |
| | 時間外駐車場事業収入 | | 3,143,412 |

平成20年度収支決算書

5 自主事業・支出の部

| | 内 訳 | 合計金額 (円、税抜き) |
|-------------|------------|-----------------|
| 自主事業による経費 | | 1,105,754 |
| 自動販売機支出 | 目的外使用料、電気代 | 550,487 |
| 物販等事業費支出 | 販売物品購入 | 177,345 |
| レンタル事業費支出 | レンタル物品購入 | 16,040 |
| 託児事業費支出 | 従事者謝金、保険料 | 162,325 |
| 派遣指導事業費支出 | 交通費 | 2,343 |
| その他支出 | | 191,214 |
| 時間外施設管理費支出 | | 0 |
| 時間外教室事業費支出 | | 0 |
| 時間外駐車場事業費支出 | | 6,000 |

指定管理・教室年間収支

平成 20 年度

| No. | 教室名 | 種別 | 第 1 期 | | | 第 2 期 | | | 第 3 期 | | | 第 4 期 | | | 年 度 計 | | |
|-----|--|------|-----------|-----------|-----------|-----------|-----------|-----------|-----------|-----------|-----------|-----------|-----------|-----------|------------|------------|-----------|
| | | | 収入額 | 支出額 | 収 支 差 額 | 収入額 | 支出額 | 収 支 差 額 | 収入額 | 支出額 | 収 支 差 額 | 収入額 | 支出額 | 収 支 差 額 | 収入額 | 支出額 | 収 支 差 額 |
| 1 | 太極拳 | 定期 | 320,000 | 189,858 | 130,142 | 320,000 | 191,150 | 128,850 | 324,000 | 189,990 | 134,010 | 284,000 | 188,591 | 95,409 | 1,248,000 | 759,589 | 488,411 |
| 2 | 太極拳 | 定期 | 264,800 | 186,546 | 78,254 | 247,200 | 186,274 | 60,926 | 232,000 | 186,057 | 45,943 | 240,000 | 187,096 | 52,904 | 984,000 | 745,973 | 238,027 |
| 3 | フラダンス | 定期 | 235,000 | 114,177 | 120,823 | 240,000 | 114,457 | 125,543 | 240,000 | 113,963 | 126,037 | 152,000 | 110,610 | 41,390 | 867,000 | 453,207 | 413,793 |
| 4 | 社交ダンス初級 | 定期 | 225,000 | 122,912 | 102,088 | 225,000 | 123,422 | 101,578 | 225,000 | 123,848 | 101,152 | 220,500 | 124,267 | 96,233 | 895,500 | 494,449 | 401,051 |
| 5 | 社交ダンス初級 | 定期 | 116,550 | 119,991 | 3,441 | 94,500 | 119,489 | 24,989 | 57,600 | 117,684 | 60,084 | 0 | 0 | 0 | 268,650 | 357,164 | 88,514 |
| 6 | 社交ダンス中級 | 定期 | 269,100 | 125,511 | 143,589 | 211,050 | 118,744 | 92,306 | 206,550 | 123,848 | 82,702 | 156,600 | 122,404 | 34,196 | 843,300 | 490,507 | 352,793 |
| 7 | バドミントン | 定期 | 528,000 | 408,114 | 119,886 | 509,600 | 411,149 | 98,451 | 524,800 | 410,142 | 114,658 | 521,600 | 413,848 | 107,752 | 2,084,000 | 1,643,253 | 440,747 |
| 8 | 木曜ヨガ | 定期 | 219,600 | 68,028 | 151,572 | 216,000 | 68,239 | 147,761 | 220,000 | 67,217 | 152,783 | 216,000 | 65,611 | 150,389 | 871,600 | 269,095 | 602,505 |
| 9 | 木曜ヨガ | 定期 | 220,000 | 66,165 | 153,835 | 220,000 | 68,354 | 151,646 | 220,000 | 66,596 | 153,404 | 220,000 | 65,703 | 154,297 | 880,000 | 266,818 | 613,182 |
| 10 | 金曜卓球 | 定期 | 500,400 | 385,433 | 114,967 | 486,000 | 359,750 | 126,250 | 500,400 | 382,863 | 117,537 | 504,000 | 382,927 | 121,073 | 1,990,800 | 1,510,973 | 479,827 |
| 11 | エアロピクスボクシング | 定期 | 203,600 | 98,096 | 105,504 | 160,000 | 92,319 | 67,681 | 218,000 | 98,688 | 119,312 | 188,400 | 93,830 | 94,570 | 770,000 | 382,933 | 387,067 |
| 12 | エアロピクス | 定期 | 203,000 | 100,475 | 102,525 | 209,300 | 100,124 | 109,176 | 199,500 | 99,378 | 100,122 | 192,500 | 100,900 | 91,600 | 804,300 | 400,877 | 403,423 |
| 13 | 月曜卓球(初級) | 定期 | | | | 216,000 | 175,704 | 40,296 | 226,800 | 173,721 | 53,079 | 221,400 | 173,330 | 48,070 | 664,200 | 522,755 | 141,445 |
| 14 | 月曜卓球(中級) | 定期 | | | | 226,800 | 175,957 | 50,843 | 222,000 | 173,445 | 48,555 | 226,800 | 173,629 | 53,171 | 675,600 | 523,031 | 152,569 |
| 15 | ジュニアスポーツ | 定期 | | | | 120,000 | 170,349 | 50,349 | 115,000 | 170,501 | 55,501 | 127,000 | 168,878 | 41,878 | 362,000 | 509,728 | 147,728 |
| 16 | レディース健康 | 定期 | | | | 163,200 | 139,715 | 23,485 | 140,400 | 131,675 | 8,725 | 127,500 | 126,059 | 1,441 | 431,100 | 397,449 | 33,651 |
| 17 | エンジョイヘルスアップ | 定期 | | | | 66,000 | 71,817 | 5,817 | 60,000 | 64,949 | 4,949 | 57,000 | 60,092 | 3,092 | 183,000 | 196,858 | 13,858 |
| 18 | 親子体操(2歳児) | 定期 | | | | 140,000 | 162,982 | 22,982 | 140,000 | 164,597 | 24,597 | 140,000 | 161,374 | 21,374 | 420,000 | 488,953 | 68,953 |
| 19 | 親子体操(3・4歳児) | 定期 | | | | 132,300 | 162,476 | 30,176 | 141,000 | 165,425 | 24,425 | 136,500 | 160,178 | 23,678 | 409,800 | 488,079 | 78,279 |
| 20 | 年少幼児体操 | 定期 | | | | 51,800 | 153,345 | 101,545 | 100,000 | 159,100 | 59,100 | 100,000 | 149,256 | 49,256 | 251,800 | 461,701 | 209,901 |
| 21 | 年中長幼児体操 | 定期 | | | | 100,000 | 153,107 | 53,107 | 100,000 | 154,284 | 54,284 | 100,000 | 144,785 | 44,785 | 300,000 | 452,176 | 152,176 |
| 22 | キッズリズムダンス | 定期 | | | | 116,000 | 82,136 | 33,864 | 117,200 | 81,685 | 35,515 | 123,000 | 81,737 | 41,263 | 356,200 | 245,558 | 110,642 |
| 23 | はつらつ健康 | 定期 | | | | 225,000 | 193,121 | 31,879 | 227,000 | 191,485 | 35,515 | 222,500 | 190,006 | 32,494 | 674,500 | 574,612 | 99,888 |
| 24 | はつらつ健康 | 定期 | | | | 172,500 | 179,257 | 6,757 | 165,000 | 177,207 | 12,207 | 155,000 | 175,774 | 20,774 | 492,500 | 532,238 | 39,738 |
| 25 | パワーヨガ | 特別 | 169,600 | 73,752 | 95,848 | 178,400 | 87,334 | 91,066 | 173,600 | 81,387 | 92,213 | 136,400 | 65,650 | 70,750 | 658,000 | 308,123 | 349,877 |
| 26 | <small>(シェイプアップエアロ) トータルフィットネス&コンディショニング</small> | 特別 | 90,400 | 58,198 | 32,202 | 84,000 | 61,506 | 22,494 | 85,200 | 60,604 | 24,596 | 134,800 | 59,258 | 75,542 | 394,400 | 239,566 | 154,834 |
| 27 | ウォーキングエアロ | 特別 | 108,000 | 63,210 | 44,790 | 106,800 | 74,817 | 31,983 | 95,200 | 63,179 | 32,021 | 104,000 | 59,487 | 44,513 | 414,000 | 260,693 | 153,307 |
| 28 | 木曜エアロ | 特別 | 222,000 | 110,565 | 111,435 | 192,800 | 104,162 | 88,638 | 210,800 | 111,949 | 98,851 | 184,000 | 100,210 | 83,790 | 809,600 | 426,886 | 382,714 |
| 29 | 生活体力づくり | 特別 | 32,400 | 40,263 | 7,863 | 27,200 | 40,240 | 13,040 | 28,400 | 41,060 | 12,660 | 26,800 | 36,994 | 10,194 | 114,800 | 158,557 | 43,757 |
| 30 | ワイワイフィットサル | 特別 | 92,000 | 112,080 | 20,080 | 68,000 | 107,760 | 39,760 | 73,500 | 109,832 | 36,332 | 69,000 | 131,880 | 62,880 | 302,500 | 461,552 | 159,052 |
| 31 | ワイワイバレーボール | 特別 | 72,500 | 58,335 | 14,165 | 78,500 | 63,749 | 14,751 | 72,500 | 74,271 | 1,771 | 69,500 | 81,175 | 11,675 | 293,000 | 277,530 | 15,470 |
| 32 | 金曜エアロ | 特別 | 150,800 | 92,471 | 58,329 | 145,600 | 91,448 | 54,152 | 123,200 | 86,912 | 36,288 | 97,600 | 68,842 | 28,758 | 517,200 | 339,673 | 177,527 |
| 33 | 生活体力測定会 | 特別 | 3,200 | 2,284 | 916 | 2,000 | 1,515 | 485 | 1,200 | 2,169 | 969 | 800 | 2,146 | 1,346 | 7,200 | 8,114 | 914 |
| 34 | マリノスふれあいサッカー | イベント | | | | | | | | | | 55,000 | 63,480 | 8,480 | 55,000 | 63,480 | 8,480 |
| 35 | 折り紙 | イベント | | | | | | | | | | 20,000 | 25,682 | 5,682 | 20,000 | 25,682 | 5,682 |
| 36 | 絵手紙 | | | | | | | | 48,000 | 40,635 | 7,365 | | | | 48,000 | 40,635 | 7,365 |
| 37 | スポーツレクリエーションフェスティバル | | | | | | | | 75,500 | 219,215 | 143,715 | | | | 75,500 | 219,215 | 143,715 |
| 38 | | | | | | | | | | | | | | | 0 | 0 | 0 |
| 39 | | | | | | | | | | | | | | | 0 | 0 | 0 |
| 40 | | | | | | | | | | | | | | | 0 | 0 | 0 |
| 41 | | | | | | | | | | | | | | | 0 | 0 | 0 |
| 42 | | | | | | | | | | | | | | | 0 | 0 | 0 |
| 43 | | | | | | | | | | | | | | | 0 | 0 | 0 |
| 44 | | | | | | | | | | | | | | | 0 | 0 | 0 |
| 45 | | | | | | | | | | | | | | | 0 | 0 | 0 |
| 合 計 | | | 4,245,950 | 2,596,464 | 1,649,486 | 5,751,550 | 4,405,968 | 1,345,582 | 5,909,350 | 4,679,561 | 1,229,789 | 5,530,200 | 4,315,689 | 1,214,511 | 21,437,050 | 15,997,682 | 5,439,368 |

| | | |
|-----------|------|----|
| 定期券 単価 | 販売枚数 | 合計 |
| | | |

- 1 定期、特別、イベント
- 2 定期教室の有料延べ参加者数は、申込者数×回数
- 3 定期券とは、有効期間(1ヵ月)中に開催されている全ての特別教室に参加できる利用券
- 4 無料券とは、文化系教室参加者に配布される特別教室1回参加無料券

管理業務の実施状況報告書

1 建物等の保守管理・補修業務

| 計画内容 | 実施状況 | | | | | | | | | | | | | | | | | | | | | | | | | | | | | | | | | | | | | | | | | | | | | | | | | | | | | | | | |
|---------|--|-----|--|-----|----------------------|--|-----------|--|------------------------|--|---------------------|-----|-------------------|----|------------------------|-----|--|--|---------------------------------|----|--------------------------|----|------------------------|--|------------------------------|--|-----------------------------------|----|-------------------|----|--------------------|--|-------------------------------|--|------------------------|--|------------------------|--|------------------|--|----------------|----|--------------------------|--|---------------------------|--|-------------------|--|--------------------------|-----|-------------------------|--|------------|--|-----------------------|----|------------------------------------|
| (1)日常点検 | <p>1日2回以上の日常点検を行い、異常事項の早期発見に努めた。設備等の小破損等があった場合は、可能な限り職員が対応し、早期復旧を行った。また、修繕が必要な場合は、専門業者に依頼し改修を行った。特筆事項は次のとおり。</p> <p>照明の不点灯があった場合は早急に交換をした。</p> <p>敷地内における自転車の放置が頻発。その都度瀬谷警察へ盗難の届出等を確認し、所有者不明のものは後日施設側で処分した。</p> | | | | | | | | | | | | | | | | | | | | | | | | | | | | | | | | | | | | | | | | | | | | | | | | | | | | | | | | |
| (2)定期点検 | <p>毎月1回ビルメンテナンス業者による設備点検委託を実施し、施設設備の不具合箇所をチェックした。緊急性の高い問題については早急に修繕対応し、軽微なものについては予算残額と調整して実施を検討。</p> <p>設備保守点検委託として、次の項目を行った。</p> <p>消防設備点検・温水ヒータ点検・電気工作物保守・自動ドア点検 消耗部品等の交換を随時行った。</p> | | | | | | | | | | | | | | | | | | | | | | | | | | | | | | | | | | | | | | | | | | | | | | | | | | | | | | | | |
| (3)修繕実施 | <p>主たる実施内容（下記以外に小破修繕を別途実施している場合がある）</p> <table border="1" data-bbox="379 1216 1439 1899"> <tbody> <tr> <td data-bbox="379 1216 496 1261">4月</td> <td data-bbox="499 1216 911 1261">男女トイレ内電設工事</td> <td data-bbox="914 1216 1002 1261">10月</td> <td data-bbox="1005 1216 1439 1261">2F電気室キュービクル内換気扇取替え作業</td> </tr> <tr> <td></td> <td data-bbox="499 1265 911 1310">太陽集熱設備の修繕</td> <td></td> <td data-bbox="1005 1265 1439 1310">第1体育室に設置されている音響設備の取替修繕</td> </tr> <tr> <td></td> <td data-bbox="499 1314 911 1359">給湯室電源回路の漏電に伴う配線修繕工事</td> <td data-bbox="914 1314 1002 1359">11月</td> <td data-bbox="1005 1314 1439 1359">第2体育室の水銀灯昇降機の取替修繕</td> </tr> <tr> <td data-bbox="379 1364 496 1408">5月</td> <td data-bbox="499 1364 911 1408">第1駐車場防犯カメラ用ハウジング等の取替修繕</td> <td data-bbox="914 1364 1002 1408">12月</td> <td data-bbox="1005 1364 1439 1408">トレーニング室に設置されているトレーニング機器（トレッドミル）の消耗部品の交換修繕等</td> </tr> <tr> <td></td> <td data-bbox="499 1413 911 1458">第1体育室の放送室及び本部室に設置されている空調設備の取替修繕</td> <td data-bbox="914 1413 1002 1458">1月</td> <td data-bbox="1005 1413 1439 1458">第3体育室・研修室及び男女更衣室の空調機薬品洗浄</td> </tr> <tr> <td data-bbox="379 1462 496 1507">6月</td> <td data-bbox="499 1462 911 1507">第2体育室に設置されている非常口誘導灯の修繕</td> <td></td> <td data-bbox="1005 1462 1439 1507">休憩コーナーに設置されている非常口扉（2箇所）の交換修繕</td> </tr> <tr> <td></td> <td data-bbox="499 1512 911 1556">第1体育室の放送室及び本部室に設置されている外壁用換気口の交換工事</td> <td data-bbox="914 1512 1002 1556">2月</td> <td data-bbox="1005 1512 1439 1556">第2体育室の水銀灯昇降機の取替修繕</td> </tr> <tr> <td data-bbox="379 1561 496 1606">8月</td> <td data-bbox="499 1561 911 1606">第2体育室の押し出し小窓への網戸設置</td> <td></td> <td data-bbox="1005 1561 1439 1606">第2及び第3体育室のフロアリング保全工事（ウレタン再塗装）</td> </tr> <tr> <td></td> <td data-bbox="499 1610 911 1655">第1駐車場出入口におけるカーブミラー設置工事</td> <td></td> <td data-bbox="1005 1610 1439 1655">男女更衣室及び男女トイレ換気設備のダクト清掃</td> </tr> <tr> <td></td> <td data-bbox="499 1659 911 1704">ロビー等における防犯カメラの増設</td> <td></td> <td data-bbox="1005 1659 1439 1704">第1体育室出入口扉の調整工事</td> </tr> <tr> <td data-bbox="379 1709 496 1753">9月</td> <td data-bbox="499 1709 911 1753">第1体育室に設置されているフットサル用防球ネット</td> <td></td> <td data-bbox="1005 1709 1439 1753">施設正面屋外スペースの新規駐輪場の増設工事及び既設</td> </tr> <tr> <td></td> <td data-bbox="499 1758 911 1803">のワイヤー及びネットリング交換修繕</td> <td></td> <td data-bbox="1005 1758 1439 1803">の各駐車場（第1・第2・車椅子専用）と駐輪場にお</td> </tr> <tr> <td data-bbox="379 1807 496 1852">10月</td> <td data-bbox="499 1807 911 1852">ロビートップライト（天窗）における防水補修工事</td> <td></td> <td data-bbox="1005 1807 1439 1852">る区画線等の修繕工事</td> </tr> <tr> <td></td> <td data-bbox="499 1856 911 1901">屋上目隠しルーバー・鉄骨架台の塗装補修修繕</td> <td data-bbox="914 1856 1002 1901">3月</td> <td data-bbox="1005 1856 1439 1901">トレーニング室に設置されているトレーニング機器（トレッドミル）の修繕</td> </tr> </tbody> </table> | 4月 | 男女トイレ内電設工事 | 10月 | 2F電気室キュービクル内換気扇取替え作業 | | 太陽集熱設備の修繕 | | 第1体育室に設置されている音響設備の取替修繕 | | 給湯室電源回路の漏電に伴う配線修繕工事 | 11月 | 第2体育室の水銀灯昇降機の取替修繕 | 5月 | 第1駐車場防犯カメラ用ハウジング等の取替修繕 | 12月 | トレーニング室に設置されているトレーニング機器（トレッドミル）の消耗部品の交換修繕等 | | 第1体育室の放送室及び本部室に設置されている空調設備の取替修繕 | 1月 | 第3体育室・研修室及び男女更衣室の空調機薬品洗浄 | 6月 | 第2体育室に設置されている非常口誘導灯の修繕 | | 休憩コーナーに設置されている非常口扉（2箇所）の交換修繕 | | 第1体育室の放送室及び本部室に設置されている外壁用換気口の交換工事 | 2月 | 第2体育室の水銀灯昇降機の取替修繕 | 8月 | 第2体育室の押し出し小窓への網戸設置 | | 第2及び第3体育室のフロアリング保全工事（ウレタン再塗装） | | 第1駐車場出入口におけるカーブミラー設置工事 | | 男女更衣室及び男女トイレ換気設備のダクト清掃 | | ロビー等における防犯カメラの増設 | | 第1体育室出入口扉の調整工事 | 9月 | 第1体育室に設置されているフットサル用防球ネット | | 施設正面屋外スペースの新規駐輪場の増設工事及び既設 | | のワイヤー及びネットリング交換修繕 | | の各駐車場（第1・第2・車椅子専用）と駐輪場にお | 10月 | ロビートップライト（天窗）における防水補修工事 | | る区画線等の修繕工事 | | 屋上目隠しルーバー・鉄骨架台の塗装補修修繕 | 3月 | トレーニング室に設置されているトレーニング機器（トレッドミル）の修繕 |
| 4月 | 男女トイレ内電設工事 | 10月 | 2F電気室キュービクル内換気扇取替え作業 | | | | | | | | | | | | | | | | | | | | | | | | | | | | | | | | | | | | | | | | | | | | | | | | | | | | | | |
| | 太陽集熱設備の修繕 | | 第1体育室に設置されている音響設備の取替修繕 | | | | | | | | | | | | | | | | | | | | | | | | | | | | | | | | | | | | | | | | | | | | | | | | | | | | | | |
| | 給湯室電源回路の漏電に伴う配線修繕工事 | 11月 | 第2体育室の水銀灯昇降機の取替修繕 | | | | | | | | | | | | | | | | | | | | | | | | | | | | | | | | | | | | | | | | | | | | | | | | | | | | | | |
| 5月 | 第1駐車場防犯カメラ用ハウジング等の取替修繕 | 12月 | トレーニング室に設置されているトレーニング機器（トレッドミル）の消耗部品の交換修繕等 | | | | | | | | | | | | | | | | | | | | | | | | | | | | | | | | | | | | | | | | | | | | | | | | | | | | | | |
| | 第1体育室の放送室及び本部室に設置されている空調設備の取替修繕 | 1月 | 第3体育室・研修室及び男女更衣室の空調機薬品洗浄 | | | | | | | | | | | | | | | | | | | | | | | | | | | | | | | | | | | | | | | | | | | | | | | | | | | | | | |
| 6月 | 第2体育室に設置されている非常口誘導灯の修繕 | | 休憩コーナーに設置されている非常口扉（2箇所）の交換修繕 | | | | | | | | | | | | | | | | | | | | | | | | | | | | | | | | | | | | | | | | | | | | | | | | | | | | | | |
| | 第1体育室の放送室及び本部室に設置されている外壁用換気口の交換工事 | 2月 | 第2体育室の水銀灯昇降機の取替修繕 | | | | | | | | | | | | | | | | | | | | | | | | | | | | | | | | | | | | | | | | | | | | | | | | | | | | | | |
| 8月 | 第2体育室の押し出し小窓への網戸設置 | | 第2及び第3体育室のフロアリング保全工事（ウレタン再塗装） | | | | | | | | | | | | | | | | | | | | | | | | | | | | | | | | | | | | | | | | | | | | | | | | | | | | | | |
| | 第1駐車場出入口におけるカーブミラー設置工事 | | 男女更衣室及び男女トイレ換気設備のダクト清掃 | | | | | | | | | | | | | | | | | | | | | | | | | | | | | | | | | | | | | | | | | | | | | | | | | | | | | | |
| | ロビー等における防犯カメラの増設 | | 第1体育室出入口扉の調整工事 | | | | | | | | | | | | | | | | | | | | | | | | | | | | | | | | | | | | | | | | | | | | | | | | | | | | | | |
| 9月 | 第1体育室に設置されているフットサル用防球ネット | | 施設正面屋外スペースの新規駐輪場の増設工事及び既設 | | | | | | | | | | | | | | | | | | | | | | | | | | | | | | | | | | | | | | | | | | | | | | | | | | | | | | |
| | のワイヤー及びネットリング交換修繕 | | の各駐車場（第1・第2・車椅子専用）と駐輪場にお | | | | | | | | | | | | | | | | | | | | | | | | | | | | | | | | | | | | | | | | | | | | | | | | | | | | | | |
| 10月 | ロビートップライト（天窗）における防水補修工事 | | る区画線等の修繕工事 | | | | | | | | | | | | | | | | | | | | | | | | | | | | | | | | | | | | | | | | | | | | | | | | | | | | | | |
| | 屋上目隠しルーバー・鉄骨架台の塗装補修修繕 | 3月 | トレーニング室に設置されているトレーニング機器（トレッドミル）の修繕 | | | | | | | | | | | | | | | | | | | | | | | | | | | | | | | | | | | | | | | | | | | | | | | | | | | | | | |
| (4)その他 | <p>5月以降、横浜市による営繕下調に随時協力。必要に応じて見積額等を提示した。駐輪場にて長期間に渡り停めてある自転車を警察に届ける。所有者がわかる自転車については連絡し、持ち帰ってもらう。所有者がわからないものはセンターにて廃棄。</p> | | | | | | | | | | | | | | | | | | | | | | | | | | | | | | | | | | | | | | | | | | | | | | | | | | | | | | | | |

2 清掃・外構植栽管理業務

| 計画内容 | 実施状況 |
|------------------------------------|--|
| <p>(1) 清掃</p> <p>(1) 日常清掃</p> | <p>(1) 日常清掃</p> <p>設備の日常点検に併せて日常清掃を実施した。特にトイレや更衣室など汚れが目立つ箇所を中心に利用者が気持ちよく利用できるように配慮した。</p> <p>体育室フローリングについては、利用者による日常清掃を基本とし、ドライモップ掛けを徹底した。モップ掛け後の掃除機によるモップの清掃のみならず、毎朝始業前に職員によるモップ清掃も実施した。さらに、モップ交換は月2回実施し、清掃の性能を高めた。</p> <p>各室入口のマット等については、定期的にホコリ等の除去を行い、フローリングの損傷を防ぐための清掃を実施した。</p> <p>車道・歩道においてもゴミや落ち葉が散乱しがちであるため、重点的に掃き掃除を行い、クリーンな環境を保持した。</p> <p>年間を通じて、施行のうえでの問題はない。</p> <p>男女トイレについては、便器等積極的に修繕と更新を施しリニューアルを図ったが、まだ十分とは言えない。次年度以降についても積極的な投資と念入りな清掃を行うことで、清潔な施設づくりに努めていく。</p> |
| <p>(2) 定期清掃</p> | <p>(2) 定期清掃</p> <p>日常では対応できない清掃については、月1回委託業者により定期清掃を実施した。</p> <p>各フロアの剥離・ワックス掛け、窓拭き、換気扇・ガラリ清掃、排水溝清掃、シャワー室壁面清掃、ネズミ等害虫等防除等を順次実施。</p> <p>施行上の問題はなく、順調に遂行した。</p> <p>定期清掃を施したとしても、経年の汚損は除去しにくいのが現状であるため、今後の課題として、床材の張替や壁面の塗装などを実施して、クリーンな施設環境作りに努めていきたい。</p> |
| <p>(2) 外構・植栽管理</p> <p>(1) 日常管理</p> | <p>職員が日常的な植栽点検を行うとともに、枯葉や雑草等の清掃を行った。</p> <p>ゴミの散乱等が目立つので、常時クリーンな環境を保つとともに、側溝等の機能を阻害しないように注意した。</p> <p>雨天時に近隣の団地との境界にある花壇からの土砂流出がないように注意した。結果として、大きな問題は発生していない。</p> |
| <p>(2) 植栽剪定委託</p> | <p>5月・9月・2月に、樹木管理委託を実施した。</p> <p>草刈、剪定、薬剤散布、施肥を実施、施行上の問題はなく、順調に遂行された。害虫等による植栽への被害は見られず、適正に管理できている。</p> |
| <p>(3) その他</p> | <p>特になし。</p> |

3 保安・警備業務

| 計画内容 | 実施状況 |
|-------------------|---|
| (1) 日常の安全管理の認識と行動 | <p>「危機管理マニュアル」や「消防計画」を基に、配置職員（アルバイトスタッフを含む）の共通意識を図り、日頃から利用者への迅速な対応や応急処置ができる体制を確保・再確認した。</p> <p>日常点検・日常清掃と併せて巡回警備を実施し、安全な施設管理に心がけた。</p> <p>引き続き AED を設置し、緊急事態に備えた。</p> <p>職員が利用者に対し、積極的な言葉がけをすることで不審者の侵入を防止する一次規制に繋げた。</p> <p>8月13・17・20・27・30日 9月4・7・8・12・13・19・22日 12回中学生から高校生風の少年が来館、室内での喫煙及び支援コーナーへのたばこの投げ入れ。室内の備品等のいたずら利用者及び職員への暴言等が頻発。</p> <p>未成年が喫煙及び利用者に危害が及ぶ恐れがある時に警察に通報し、補導等の対応を依頼。また、休憩コーナーにおける少年蝟集が酷く、管理運営業務にも支障をきたしているため、他の利用者のことも考慮した対応策等を引き続き警察に相談しつつ検討したい。</p> <p>引き続き、事故事件が発生した場合に備え、適切に対応できるように確認・訓練を反復していく。</p> |
| (2) 休館日・夜間の警備 | <p>閉館後や休館日の警備は、警備専門業者に対する委託で行った。</p> <p>機械及び巡回警備を実施し、機械警備発報時は、警備会社の管制センターを通して、警備員の出動や体育協会及び関係各機関へ連絡を取るシステムを構築した。</p> <p>夜間・休館日における大きな事故等は発生していない。</p> <p>第2駐車場の夜間供用においても大きなトラブルは発生していない。</p> |
| (3) 自然災害への対応 | <p>台風や大規模地震等による自然災害が発生した場合に備え、「危機管理マニュアル」や「消防計画」に基づき、地域に対して支援を行う体制とした。</p> <p>閉館後や休館日については、職員及び事務局職員等が当館へ急行し、状況の把握をするとともに、その後の受け入れ態勢を整備している。</p> <p>特に重大な災害の発生はない。</p> |
| (4) その他 | 特になし。 |

利用状況分析報告書

| 項目 | 内容 |
|----|--|
| 目標 | <p>事業計画での目標をお書きください。</p> <p>利用者数：228,000人（結果：225,389人）</p> <p>スポーツ教室延べ参加者数：53,800人（結果：44,891人）</p> <p>利用料金収入：20,061,000円（結果：¥21,340,263円）</p> |
| 評価 | <p>目標に対する評価をお書きください。</p> <ul style="list-style-type: none"> ・利用者数は約1ポイント目標値を下回ってしまったが、ほぼ達成できたものの、スポーツ教室延べ参加者数については目標値を約17ポイント下回る結果となった。参加者の教室、特別教室の需要拡大による分散及び、民間スポーツクラブの影響をうけたことが要因と思われる。 ・利用料金収入は、目標値を6ポイント上回り年間を通して良好であった。また、スポーツ教室参加利用収入も良好であった。 ・駐車場収入については、年間を通して目標値を13ポイント上回り好調であったが、第4四半期だけが目標値を少し上回る伸びであった。また、前年度と比較すると総収入が下回ってしまった原因は10月から12月にかけて時間内の収入が10ポイント下回ったことが原因と考えられる。 ・PBボードによるアンケート結果については、昨年に引き続き駐車場に関する改善要望等が目立った。 |
| 対策 | <p>今期の評価を踏まえ、来期に向けた対策をお書きください。</p> <ul style="list-style-type: none"> ・施設利用については新規リーフレットの配布、また教室事業については引き続き折込チラシ等による周知・PRを行うと共に、より良いPR媒体の精査を実施して、さらなる利用者数の増加に繋げる。 ・特別教室及び研修室の利用については別途周知・PRの強化を図り、低下傾向にある参加率及び稼働率の回復・向上を目指す。 ・トレーニング室の年間利用者数が19年度落ち込んだが、20年度は回復することができた。引き続き周知・PRの強化と器具のリニューアル等を行い利用者数の増加を目指す。 ・昨年同様、老朽化している設備及び内装等の修繕を計画的に実施し、引き続きアメニティーの向上を図る。 |

指定管理者が実施したモニタリングの実施結果を添付してください。

PBボード - アンケート結果

パブリック・ビジネスボード

指定管理者：瀬谷スポーツセンター

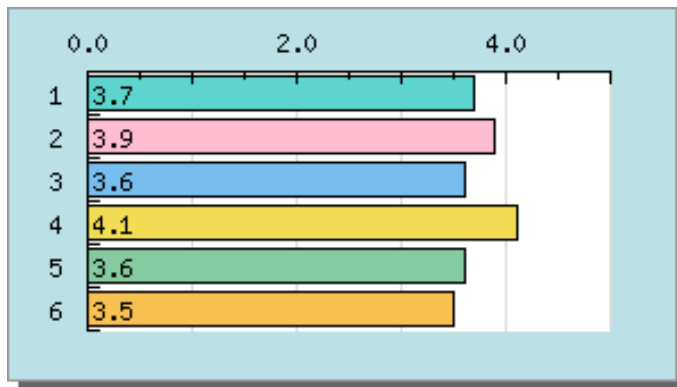
page:1

横浜市瀬谷スポーツセンター（期間：2008年4月1日～2009年3月31日）

総合評価

現在の横浜市瀬谷スポーツセンターにおける平均満足度

| | |
|-----------------------------------|--|
| 施設分類 | スポーツ施設 |
| 本施設の評価者 | 796人 |
| 本施設の平均満足度(総合評価) | 3.7 |
| 同一施設分類における 最高平均満足度(総合評価) / 施設名 | 4/京都市体育館・市民スポーツ会館 4/岡崎げんき館 4/横浜市泉スポーツセンター 4/横浜市都筑スポーツセンター |



| 内容 | 平均満足度 |
|-------------|-------|
| 1. 総合 | 3.7 |
| 2. 接客対応 | 3.9 |
| 3. 施設・設備 | 3.6 |
| 4. 教室・プログラム | 4.1 |
| 5. サービス施設 | 3.6 |
| 6. 利用規定 | 3.5 |

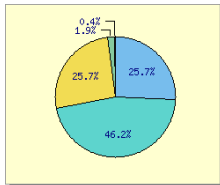
横浜市瀬谷スポーツセンター（期間：2008年4月1日～2009年3月31日）

満足度

施設管理に対する満足度（現在の評価者：796人）

1. 接客対応

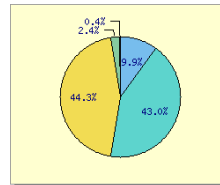
・接客対応への満足度を5段階評価してください



| 内容 | 平均満足度 | 人数 |
|---------|-------|------|
| とてもよい | 25.7% | 198名 |
| よい | 46.2% | 356名 |
| ふつう | 25.7% | 198名 |
| あまりよくない | 1.9% | 15名 |
| わるい | 0.4% | 3名 |

2. 施設・設備

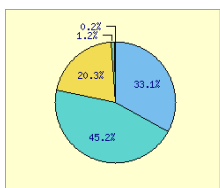
・施設・設備への満足度を5段階評価してください



| 内容 | 平均満足度 | 人数 |
|---------|-------|------|
| とてもよい | 9.9% | 74名 |
| よい | 43.0% | 322名 |
| ふつう | 44.3% | 332名 |
| あまりよくない | 2.4% | 18名 |
| わるい | 0.4% | 3名 |

3. 教室・プログラム

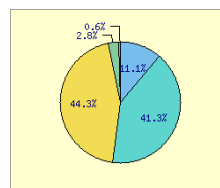
・教室・プログラムへの満足度を5段階評価してください



| 内容 | 平均満足度 | 人数 |
|---------|-------|------|
| とてもよい | 33.1% | 142名 |
| よい | 45.2% | 194名 |
| ふつう | 20.3% | 87名 |
| あまりよくない | 1.2% | 5名 |
| わるい | 0.2% | 1名 |

4. サービス施設

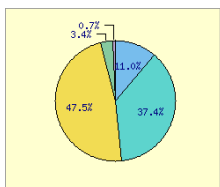
・サービス施設への満足度を5段階評価してください



| 内容 | 平均満足度 | 人数 |
|---------|-------|------|
| とてもよい | 11.1% | 78名 |
| よい | 41.3% | 291名 |
| ふつう | 44.3% | 312名 |
| あまりよくない | 2.8% | 20名 |
| わるい | 0.6% | 4名 |

5. 利用規定

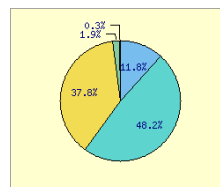
・利用規定への満足度を5段階評価してください



| 内容 | 平均満足度 | 人数 |
|---------|-------|------|
| とてもよい | 11.0% | 83名 |
| よい | 37.4% | 282名 |
| ふつう | 47.5% | 358名 |
| あまりよくない | 3.4% | 26名 |
| わるい | 0.7% | 5名 |

6. 総合的な満足度

・サービス全般についての総合的な満足度を5段階評価してください



| 内容 | 平均満足度 | 人数 |
|---------|-------|------|
| とてもよい | 11.8% | 89名 |
| よい | 48.2% | 363名 |
| ふつう | 37.8% | 285名 |
| あまりよくない | 1.9% | 14名 |
| わるい | 0.3% | 2名 |

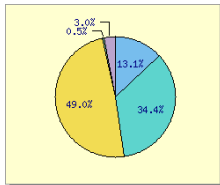
横浜市瀬谷スポーツセンター（期間：2008年4月1日～2009年3月31日）

利用状況

施設管理の利用状況（現在の評価者：796人）

1. 今日の利用目的

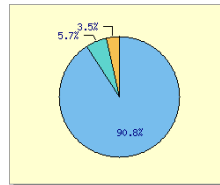
・今日の利用目的は？



| 内容 | 平均満足度 | 人数 |
|---------------------|-------|------|
| 個人でのスポーツ利用 | 13.1% | 104名 |
| 団体でのスポーツ利用（試合・大会含む） | 34.4% | 274名 |
| 教室・プログラムへの参加 | 49.0% | 390名 |
| その他（自由回答） | 0.5% | 4名 |
| 未回答 | 3.0% | 24名 |

2. 今日の利用施設

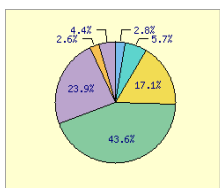
・今日の利用施設は？



| 内容 | 平均満足度 | 人数 |
|-----------|-------|------|
| 体育室・アリーナ | 90.8% | 723名 |
| トレーニング室 | 5.7% | 45名 |
| プール | 0.0% | 0名 |
| グラウンド・コート | 0.0% | 0名 |
| その他（自由回答） | 0.0% | 0名 |
| 未回答 | 3.5% | 28名 |

3. 利用頻度

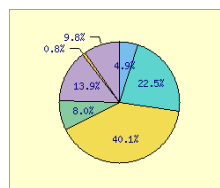
・施設の利用頻度は？



| 内容 | 平均満足度 | 人数 |
|----------|-------|------|
| 年2,3回程度 | 2.8% | 22名 |
| 2ヶ月に1回程度 | 5.7% | 45名 |
| 月2,3回程度 | 17.1% | 136名 |
| 週1回程度 | 43.6% | 347名 |
| 週2回以上 | 23.9% | 190名 |
| 初めて | 2.6% | 21名 |
| 未回答 | 4.4% | 35名 |

4. 重視する条件

・施設のご利用にあたり最も重視する条件は？



| 内容 | 平均満足度 | 人数 |
|------------------------|-------|------|
| 接客対応 | 4.9% | 39名 |
| 施設・設備 | 22.5% | 179名 |
| 教室・プログラム | 40.1% | 319名 |
| サービス施設（売店・飲食施設・駐車場など） | 8.0% | 64名 |
| 利用規定（利用料金・開館時間・予約方法など） | 13.9% | 111名 |
| その他 | 0.8% | 6名 |
| 未回答 | 9.8% | 78名 |

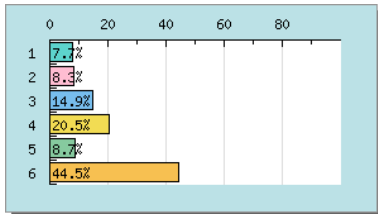
横浜市瀬谷スポーツセンター（期間：2008年4月1日～2009年3月31日）

改善点

施設管理において改善して欲しい点（現在の評価者：796人）

1. 接客対応について改善すべき点

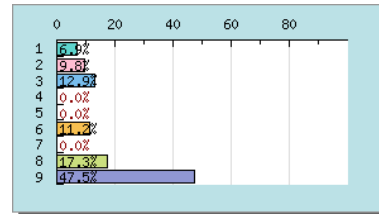
・接客対応について改善すべき点は？



| 内容 | 評価者数 | 人数 |
|------------------|-------|------|
| 1. 受付・スタッフの対応・態度 | 7.7% | 61名 |
| 2. 受付・スタッフの専門性 | 8.3% | 66名 |
| 3. 利用者要望への対応・態度 | 14.9% | 119名 |
| 4. 施設情報の提供 | 20.5% | 163名 |
| 5. その他（自由回答） | 8.7% | 69名 |
| 6. 未回答 | 44.5% | 354名 |

2. スポーツ施設・設備について改善すべき点

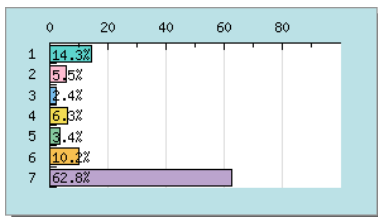
・スポーツ施設・設備について改善すべき点は？



| 内容 | 評価者数 | 人数 |
|--------------------|-------|------|
| 1. トイレの清掃状況 | 6.9% | 55名 |
| 2. シャワー室・更衣室の清掃状況 | 9.8% | 78名 |
| 3. 体育室、アリーナ等の清掃状況 | 12.9% | 103名 |
| 4. プールサイドの清掃状況 | 0.0% | 0名 |
| 5. グランド・コート等の清掃・整備 | 0.0% | 0名 |
| 6. 貸出用具やトレーニング機器の | 11.2% | 89名 |
| 7. プールの水質・水温・空調 | 0.0% | 0名 |
| 8. その他（自由回答） | 17.3% | 138名 |
| 9. 未回答 | 47.5% | 378名 |

3. 教室・プログラムについて改善すべき点

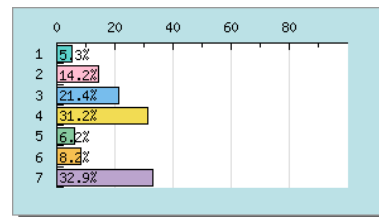
・教室・プログラムについて改善すべき点は？



| 内容 | 評価者数 | 人数 |
|----------------|-------|------|
| 1. 開催時間帯 | 14.3% | 114名 |
| 2. 教室の内容 | 5.5% | 44名 |
| 3. 教室指導者の対応・態度 | 2.4% | 19名 |
| 4. 参加料金 | 6.3% | 50名 |
| 5. 初回利用時の案内 | 3.4% | 27名 |
| 6. その他（自由回答） | 10.2% | 81名 |
| 7. 未回答 | 62.8% | 500名 |

4. サービス施設について改善すべき点

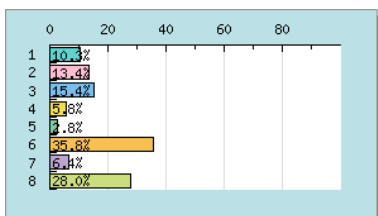
・サービス施設について改善すべき点は？



| 内容 | 評価者数 | 人数 |
|--------------|-------|------|
| 1. 自動販売機 | 5.3% | 42名 |
| 2. 売店 | 14.2% | 113名 |
| 3. 飲食施設 | 21.4% | 170名 |
| 4. 駐車場・駐輪場 | 31.2% | 248名 |
| 5. 掲示板・照明 | 6.2% | 49名 |
| 6. その他（自由回答） | 8.2% | 65名 |
| 7. 未回答 | 32.9% | 262名 |

5. 利用規定について改善すべき点

・利用規定について改善すべき点は？



| 内容 | 評価者数 | 人数 |
|-----------------|-------|------|
| 1. 利用料金 | 10.3% | 82名 |
| 2. 利用料金の割引・減免条件 | 13.4% | 107名 |
| 3. 予約受付方法 | 15.4% | 123名 |
| 4. 開館時間・閉館時間 | 5.8% | 46名 |
| 5. 閉館日 | 2.8% | 22名 |
| 6. 駐車場の料金や利用条件 | 35.8% | 285名 |
| 7. その他（自由回答） | 6.4% | 51名 |
| 8. 未回答 | 28.0% | 223名 |