

横浜市瀬谷スポーツセンター

平成 1 8 年度 年間事業報告書

- 1 様式24 利用状況表（総括）
- 2 様式25 利用者数年間集計表
- 3 様式26 個人利用表
- 4 様式27 種目別利用者数年間集計表
- 5 様式28 託児事業実績報告
- 6 様式29 年間収支決算書
- 7 様式30 年間収支決算書（指定管理・収入の部）
- 8 様式31 年間収支決算書（指定管理・支出の部）
- 9 様式32 年間収支決算書（自主事業・収入の部）
- 10 様式33 年間収支決算書（自主事業・支出の部）
- 11 様式34 指定管理・教室年間収支報告
- 12 様式35 自主事業・教室年間収支報告
- 13 様式36 管理業務の実施状況報告書
（建物等の保守管理・補修業務、清掃・外構植栽管理業務、保安・警備業務）
- 14 様式37 利用状況分析報告書
- 15 資料 モニタリング結果

様式24

利用状況表（総括）

平成18年4月1日～平成19年3月31日

平日日数 248

土曜日数 50

日・祝日数 67

瀬谷スポーツセンター

作成日：平成19年4月12日

項 目		利 用 コ マ 数																				人 数										金 額																																																																																																																																																																																																																																																																																																																																																																																																																																																																																																																																																																																																																																																																																																																																																																																																																																																																																																																																																																																																														
		コマ数			団体利用										個人利用			合計人数	団体利用				個人利用				予定合計 領収金額	合計 領収金額	合計 減免金額	団体利用					個人利用																																																																																																																																																																																																																																																																																																																																																																																																																																																																																																																																																																																																																																																																																																																																																																																																																																																																																																																																																																																																											
					一般利用					優先利用									人数		人数		人数																																																																																																																																																																																																																																																																																																																																																																																																																																																																																																																																																																																																																																																																																																																																																																																																																																																																																																																																																																																																																							
					曜日	減 免 状 況 (マ)				曜日	減 免 状 況 (マ)				曜日	減 免 状 況 (マ)				平日	土曜	日・祝	合計	平日	土曜	日・祝				合計	貸切利用料 (a) (付帯設備料)	付帯設備料(b)	計(a+b)	指定管理者 主働貸切利用 料金合計(c)	合計																																																																																																																																																																																																																																																																																																																																																																																																																																																																																																																																																																																																																																																																																																																																																																																																																																																																																																																																																																																																											
区 分	利用可能 コマ数	不能コマ	総利用 コマ数	平日	土曜	日・祝	無 し	1/2	全 額	平日	土曜	日・祝	無 し	1/2	全 額	平日	土曜	日・祝	無 し	1/2	全 額	平日	土曜	日・祝	合計	平日	土曜	日・祝	合計	平日	土曜	日・祝	合計	平日	土曜	日・祝	合計	平日	土曜	日・祝	合計	平日	土曜	日・祝	合計	平日	土曜	日・祝	合計	平日	土曜	日・祝	合計	平日	土曜	日・祝	合計	平日	土曜	日・祝	合計	平日	土曜	日・祝	合計	平日	土曜	日・祝	合計	平日	土曜	日・祝	合計	平日	土曜	日・祝	合計	平日	土曜	日・祝	合計	平日	土曜	日・祝	合計	平日	土曜	日・祝	合計	平日	土曜	日・祝	合計	平日	土曜	日・祝	合計	平日	土曜	日・祝	合計	平日	土曜	日・祝	合計	平日	土曜	日・祝	合計	平日	土曜	日・祝	合計	平日	土曜	日・祝	合計	平日	土曜	日・祝	合計	平日	土曜	日・祝	合計	平日	土曜	日・祝	合計	平日	土曜	日・祝	合計	平日	土曜	日・祝	合計	平日	土曜	日・祝	合計	平日	土曜	日・祝	合計	平日	土曜	日・祝	合計	平日	土曜	日・祝	合計	平日	土曜	日・祝	合計	平日	土曜	日・祝	合計	平日	土曜	日・祝	合計	平日	土曜	日・祝	合計	平日	土曜	日・祝	合計	平日	土曜	日・祝	合計	平日	土曜	日・祝	合計	平日	土曜	日・祝	合計	平日	土曜	日・祝	合計	平日	土曜	日・祝	合計	平日	土曜	日・祝	合計	平日	土曜	日・祝	合計	平日	土曜	日・祝	合計	平日	土曜	日・祝	合計	平日	土曜	日・祝	合計	平日	土曜	日・祝	合計	平日	土曜	日・祝	合計	平日	土曜	日・祝	合計	平日	土曜	日・祝	合計	平日	土曜	日・祝	合計	平日	土曜	日・祝	合計	平日	土曜	日・祝	合計	平日	土曜	日・祝	合計	平日	土曜	日・祝	合計	平日	土曜	日・祝	合計	平日	土曜	日・祝	合計	平日	土曜	日・祝	合計	平日	土曜	日・祝	合計	平日	土曜	日・祝	合計	平日	土曜	日・祝	合計	平日	土曜	日・祝	合計	平日	土曜	日・祝	合計	平日	土曜	日・祝	合計	平日	土曜	日・祝	合計	平日	土曜	日・祝	合計	平日	土曜	日・祝	合計	平日	土曜	日・祝	合計	平日	土曜	日・祝	合計	平日	土曜	日・祝	合計	平日	土曜	日・祝	合計	平日	土曜	日・祝	合計	平日	土曜	日・祝	合計	平日	土曜	日・祝	合計	平日	土曜	日・祝	合計	平日	土曜	日・祝	合計	平日	土曜	日・祝	合計	平日	土曜	日・祝	合計	平日	土曜	日・祝	合計	平日	土曜	日・祝	合計	平日	土曜	日・祝	合計	平日	土曜	日・祝	合計	平日	土曜	日・祝	合計	平日	土曜	日・祝	合計	平日	土曜	日・祝	合計	平日	土曜	日・祝	合計	平日	土曜	日・祝	合計	平日	土曜	日・祝	合計	平日	土曜	日・祝	合計	平日	土曜	日・祝	合計	平日	土曜	日・祝	合計	平日	土曜	日・祝	合計	平日	土曜	日・祝	合計	平日	土曜	日・祝	合計	平日	土曜	日・祝	合計	平日	土曜	日・祝	合計	平日	土曜	日・祝	合計	平日	土曜	日・祝	合計	平日	土曜	日・祝	合計	平日	土曜	日・祝	合計	平日	土曜	日・祝	合計	平日	土曜	日・祝	合計	平日	土曜	日・祝	合計	平日	土曜	日・祝	合計	平日	土曜	日・祝	合計	平日	土曜	日・祝	合計	平日	土曜	日・祝	合計	平日	土曜	日・祝	合計	平日	土曜	日・祝	合計	平日	土曜	日・祝	合計	平日	土曜	日・祝	合計	平日	土曜	日・祝	合計	平日	土曜	日・祝	合計	平日	土曜	日・祝	合計	平日	土曜	日・祝	合計	平日	土曜	日・祝	合計	平日	土曜	日・祝	合計	平日	土曜	日・祝	合計	平日	土曜	日・祝	合計	平日	土曜	日・祝	合計	平日	土曜	日・祝	合計	平日	土曜	日・祝	合計	平日	土曜	日・祝	合計	平日	土曜	日・祝	合計	平日	土曜	日・祝	合計	平日	土曜	日・祝	合計	平日	土曜	日・祝	合計	平日	土曜	日・祝	合計	平日	土曜	日・祝	合計	平日	土曜	日・祝	合計	平日	土曜	日・祝	合計	平日	土曜	日・祝	合計	平日	土曜	日・祝	合計	平日	土曜	日・祝	合計	平日	土曜	日・祝	合計	平日	土曜	日・祝	合計	平日	土曜	日・祝	合計	平日	土曜	日・祝	合計	平日	土曜	日・祝	合計	平日	土曜	日・祝	合計	平日	土曜	日・祝	合計	平日	土曜	日・祝	合計	平日	土曜	日・祝	合計	平日	土曜	日・祝	合計	平日	土曜	日・祝	合計	平日	土曜	日・祝	合計	平日	土曜	日・祝	合計	平日	土曜	日・祝	合計	平日	土曜	日・祝	合計	平日	土曜	日・祝	合計	平日	土曜	日・祝	合計	平日	土曜	日・祝	合計	平日	土曜	日・祝	合計	平日	土曜	日・祝	合計	平日	土曜	日・祝	合計	平日	土曜	日・祝	合計	平日	土曜	日・祝	合計	平日	土曜	日・祝	合計	平日	土曜	日・祝	合計	平日	土曜	日・祝	合計	平日	土曜	日・祝	合計	平日	土曜	日・祝	合計	平日	土曜	日・祝	合計	平日	土曜	日・祝	合計	平日	土曜	日・祝	合計	平日	土曜	日・祝	合計	平日	土曜	日・祝	合計	平日	土曜	日・祝	合計	平日	土曜	日・祝	合計	平日	土曜	日・祝	合計	平日	土曜	日・祝	合計	平日	土曜	日・祝	合計	平日	土曜	日・祝	合計	平日	土曜	日・祝	合計	平日	土曜	日・祝	合計	平日	土曜	日・祝	合計	平日	土曜	日・祝	合計	平日	土曜	日・祝	合計	平日	土曜	日・祝	合計	平日	土曜	日・祝	合計	平日	土曜	日・祝	合計	平日	土曜	日・祝	合計	平日	土曜	日・祝	合計	平日	土曜	日・祝	合計	平日	土曜	日・祝	合計	平日	土曜	日・祝	合計	平日	土曜	日・祝	合計	平日	土曜	日・祝	合計	平日	土曜	日・祝	合計	平日	土曜	日・祝	合計	平日	土曜	日・祝	合計	平日	土曜	日・祝	合計	平日	土曜	日・祝	合計	平日	土曜	日・祝	合計	平日	土曜	日・祝	合計	平日	土曜	日・祝	合計	平日	土曜	日・祝	合計	平日	土曜	日・祝	合計	平日	土曜	日・祝	合計	平日	土曜	日・祝	合計	平日	土曜	日・祝	合計	平日	土曜	日・祝	合計	平日	土曜	日・祝	合計	平日	土曜	日・祝	合計	平日	土曜	日・祝	合計	平日	土曜	日・祝	合計	平日	土曜	日・祝	合計	平日	土曜	日・祝	合計	平日	土曜	日・祝	合計	平日	土曜	日・祝	合計	平日	土曜	日・祝	合計	平日	土曜	日・祝	合計	平日	土曜	日・祝	合計	平日	土曜	日・祝	合計	平日	土曜	日・祝	合計	平日	土曜	日・祝	合計	平日	土曜	日・祝	合計	平日	土曜	日・祝	合計	平日	土曜	日・祝	合計	平日	土曜	日・祝	合計	平日	土曜	日・祝	合計	平日	土曜	日・祝	合計	平日	土曜	日・祝	合計	平日	土曜	日・祝	合計	平日	土曜	日・祝	合計	平日	土曜	日・祝	合計	平日	土曜	日・祝	合計	平日	土曜	日・祝	合計	平日	土曜	日・祝	合計	平日	土曜	日・祝	合計	平日	土曜	日・祝	合計	平日	土曜	日・祝	合計	平日	土曜	日・祝	合計	平日	土曜	日・祝	合計	平日	土曜	日・祝	合計	平日	土曜	日・祝	合計	平日	土曜	日・祝	合計	平日	土曜	日・祝	合計	平日	土曜	日・祝	合計	平日	土曜	日・祝	合計	平日	土曜	日・祝	合計	平日	土曜	日・祝	合計	平日	土曜	日・祝	合計	平日	土曜	日・祝	合計	平日

利用者数月計施設一覧表

指定管理

施設名	総計	団体利用数																														個人利用数																																																																																																																																																																																																																																																																																																																																																																																																																																																																																																																																																																																																																																																																																																																																																																																																																																																																																																																																																																																																																																																																																																																																																																																									
		一般利用														優先利用																団体 予約数	合計	大人						小人						合計	大人						小人																																																																																																																																																																																																																																																																																																																																																																																																																																																																																																																																																																																																																																																																																																																																																																																																																																																																																																																																																																																																																																																																																																																																																																				
		一般								減免						一般								減免																																																																																																																																																																																																																																																																																																																																																																																																																																																																																																																																																																																																																																																																																																																																																																																																																																																																																																																																																																																																																																																																																																																																																																																																	
		団体 予約数	合計	大人			小人			団体 予約数	合計	大人			小人			団体 予約数	合計	大人			小人																																																																																																																																																																																																																																																																																																																																																																																																																																																																																																																																																																																																																																																																																																																																																																																																																																																																																																																																																																																																																																																																																																																																																																																																		
				男	女	小計	男	女	小計			男	女	小計	男	女	小計			男	女	小計	男	女	小計	男	女	小計																																																																																																																																																																																																																																																																																																																																																																																																																																																																																																																																																																																																																																																																																																																																																																																																																																																																																																																																																																																																																																																																																																																																																																																													
瀬谷スポーツセンター	227740	4032	74079	23459	35197	58656	4928	10495	15423	12	220	62	128	190	30	0	30	1329	44541	8128	30925	39053	2679	2809	5488	428	52190	14675	27080	41755	4384	6051	10435	5801	171030	46324	93330	139654	12021	19355	31376	56710	31453	19432	50885	2716	3109	5825																																																																																																																																																																																																																																																																																																																																																																																																																																																																																																																																																																																																																																																																																																																																																																																																																																																																																																																																																																																																																																																																																																																																																																									

自主事業

施設名	総計	団体利用数																								個人利用数																																																																																																																																																																																																																																																																																																																																																																																																																																																																																																																																																																																																																																																																																																																																																																																																																																																																																																																																																																																																																																																																																																																																										
		一般利用												優先利用												団体 予約数	合計	大人						小人						合計	大人						小人																																																																																																																																																																																																																																																																																																																																																																																																																																																																																																																																																																																																																																																																																																																																																																																																																																																																																																																																																																																																																																																																																																																					
		一般						減免						一般						減免																																																																																																																																																																																																																																																																																																																																																																																																																																																																																																																																																																																																																																																																																																																																																																																																																																																																																																																																																																																																																																																																																																																																																
		団体 予約数	合計	大人			小人			団体 予約数	合計	大人			小人			団体 予約数	合計	大人			小人																																																																																																																																																																																																																																																																																																																																																																																																																																																																																																																																																																																																																																																																																																																																																																																																																																																																																																																																																																																																																																																																																																																																													
				男	女	小計	男	女	小計			男	女	小計	男	女	小計			男	女	小計	男	女	小計			男	女	小計																																																																																																																																																																																																																																																																																																																																																																																																																																																																																																																																																																																																																																																																																																																																																																																																																																																																																																																																																																																																																																																																																																																																						
瀬谷スポーツセンター	0	0	0	0	0	0	0	0	0	0	0	0	0	0	0	0	0	0	0	0	0	0	0	0	0	0	0	0	0	0	0	0	0	0	0	0	0	0	0	0	0	0	0	0	0	0	0	0	0	0	0	0	0	0	0	0	0	0	0	0	0	0	0	0	0	0	0	0	0	0	0	0	0	0	0	0	0	0	0	0	0	0	0	0	0	0	0	0	0	0	0	0	0	0	0	0	0	0	0	0	0	0	0	0	0	0	0	0	0	0	0	0	0	0	0	0	0	0	0	0	0	0	0	0	0	0	0	0	0	0	0	0	0	0	0	0	0	0	0	0	0	0	0	0	0	0	0	0	0	0	0	0	0	0	0	0	0	0	0	0	0	0	0	0	0	0	0	0	0	0	0	0	0	0	0	0	0	0	0	0	0	0	0	0	0	0	0	0	0	0	0	0	0	0	0	0	0	0	0	0	0	0	0	0	0	0	0	0	0	0	0	0	0	0	0	0	0	0	0	0	0	0	0	0	0	0	0	0	0	0	0	0	0	0	0	0	0	0	0	0	0	0	0	0	0	0	0	0	0	0	0	0	0	0	0	0	0	0	0	0	0	0	0	0	0	0	0	0	0	0	0	0	0	0	0	0	0	0	0	0	0	0	0	0	0	0	0	0	0	0	0	0	0	0	0	0	0	0	0	0	0	0	0	0	0	0	0	0	0	0	0	0	0	0	0	0	0	0	0	0	0	0	0	0	0	0	0	0	0	0	0	0	0	0	0	0	0	0	0	0	0	0	0	0	0	0	0	0	0	0	0	0	0	0	0	0	0	0	0	0	0	0	0	0	0	0	0	0	0	0	0	0	0	0	0	0	0	0	0	0	0	0	0	0	0	0	0	0	0	0	0	0	0	0	0	0	0	0	0	0	0	0	0	0	0	0	0	0	0	0	0	0	0	0	0	0	0	0	0	0	0	0	0	0	0	0	0	0	0	0	0	0	0	0	0	0	0	0	0	0	0	0	0	0	0	0	0	0	0	0	0	0	0	0	0	0	0	0	0	0	0	0	0	0	0	0	0	0	0	0	0	0	0	0	0	0	0	0	0	0	0	0	0	0	0	0	0	0	0	0	0	0	0	0	0	0	0	0	0	0	0	0	0	0	0	0	0	0	0	0	0	0	0	0	0	0	0	0	0	0	0	0	0	0	0	0	0	0	0	0	0	0	0	0	0	0	0	0	0	0	0	0	0	0	0	0	0	0	0	0	0	0	0	0	0	0	0	0	0	0	0	0	0	0	0	0	0	0	0	0	0	0	0	0	0	0	0	0	0	0	0	0	0	0	0	0	0	0	0	0	0	0	0	0	0	0	0	0	0	0	0	0	0	0	0	0	0	0	0	0	0	0	0	0	0	0	0	0	0	0	0	0	0	0	0	0	0	0	0	0	0	0	0	0	0	0	0	0	0	0	0	0	0	0	0	0	0	0	0	0	0	0	0	0	0	0	0	0	0	0	0	0	0	0	0	0	0	0	0	0	0	0	0	0	0	0	0	0	0	0	0	0	0	0	0	0	0	0	0	0	0	0	0	0	0	0	0	0	0	0	0	0	0	0	0	0	0	0	0	0	0	0	0	0	0	0	0	0	0	0	0	0	0	0	0	0	0	0	0	0	0	0	0	0	0	0	0	0	0	0	0	0	0	0	0	0	0	0	0	0	0	0	0	0	0	0	0	0	0	0	0	0	0	0	0	0	0	0	0	0	0	0	0	0	0	0	0	0	0	0	0	0	0	0	0	0	0	0	0	0	0	0	0	0	0	0	0	0	0	0	0	0	0	0	0	0	0	0	0	0	0	0	0	0	0	0	0	0	0	0	0	0	0	0	0	0	0	0	0	0	0	0	0	0	0	0	0	0	0	0	0	0	0	0	0	0	0	0	0	0	0	0	0	0	0	0	0	0	0	0	0	0	0	0	0	0	0	0	0	0	0	0	0	0	0	0	0	0	0	0	0	0	0	0	0	0	0	0	0	0	0	0	0	0	0	0	0	0	0	0	0	0	0	0	0	0	0	0	0	0	0	0	0	0	0	0	0	0	0	0	0	0	0	0	0	0	0	0	0	0	0	0	0	0	0	0	0	0	0	0	0	0	0	0	0	0	0	0	0	0	0	0	0	0	0	0	0	0	0	0	0	0	0	0	0	0	0	0	0	0	0	0	0	0	0	0	0	0	0	0	0	0	0	0	0	0	0	0	0	0	0	0	0	0	0	0	0	0	0	0	0	0	0	0	0	0	0	0	0	0	0	0	0	0	0	0	0	0	0	0	0	0	0	0	0	0	0	0	0	0	0	0	0	0	0	0	0	0	0	0	0	0	0	0	0	0	0	0	0	0	0	0	0	0	0	0	0	0	0	0	0	0	0	0	0	0	0	0	0	0	0	0	0	0	0	0	0	0	0	0	0	0	0	0	0	0	0	0	0	0	0	0	0	0	0	0	0	0	0	0	0	0	0	0	0	0	0	0	0	0	0	0	0	0	0	0	0	0	0	0	0	0	0	0

個人利用表(指定管理)

有料

会場	大人								小人								計	収納額
	男				女				小計	男			女			小計		
	在席	在席	在席	他	在席	在席	在席	他		在席	在席	その他	在席	在席	その他			
バドミントン	2,559	9	4	600	3,865	18	8	663	7,726	1,245	9	10	1,818	9	63	3,154	10,880	1,021,740
卓球	2,735	10	1	560	6,293	25	25	354	9,716	503	1	12	182	2	10	617	10,536	1,208,790
バレーボール	0	0	0	0	0	0	0	0	0	0	0	0	0	0	0	0	0	0
バスケットボール	0	0	0	0	0	0	0	0	0	0	0	0	0	0	0	0	0	0
体操・エアロビクス	0	0	0	0	0	0	0	0	0	0	0	0	0	0	0	0	0	0
武道	0	0	0	0	0	0	0	0	0	0	0	0	0	0	0	0	0	0
ウェイトリフティング	0	0	0	0	0	0	0	0	0	0	0	0	0	0	0	0	0	0
トレーニング	9,344	12	40	1,138	2,660	7	6	423	13,630	190	3	9	107	0	2	311	13,941	4,120,100
手芸	0	0	0	0	0	0	0	0	0	0	0	0	0	0	0	0	0	0
ダンス	0	0	0	0	0	0	0	0	0	0	0	0	0	0	0	0	0	0
水泳	0	0	0	0	0	0	0	0	0	0	0	0	0	0	0	0	0	0
インラインスケート	0	0	0	0	0	0	0	0	0	0	0	0	0	0	0	0	0	0
フットサル	0	0	0	0	0	0	0	0	0	0	0	0	0	0	0	0	0	0
テニス	0	0	0	0	0	0	0	0	0	0	0	0	0	0	0	0	0	0
その他スポーツ	0	0	0	0	0	0	0	0	0	0	0	0	0	0	0	0	0	0
合計	14,638	31	45	2,998	12,759	50	14	1,440	31,275	1,938	13	31	2,014	11	75	4,082	35,357	6,350,630

会場	大人								小計	小人								計	収納額
	男				女					男				女					
	在住	在勤	在学	他	在住	在勤	在学	他		在住	在学	その他	在住	在学	その他				
バドミントン	0	0	0	0	0	0	0	0	0	0	0	0	0	0	0	0	0	0	
卓球	0	0	0	0	0	0	0	0	0	0	0	0	0	0	0	0	0	0	
バレーボール	0	0	0	0	0	0	0	0	0	0	0	0	0	0	0	0	0	0	
バスケットボール	0	0	0	0	0	0	0	0	0	0	0	0	0	0	0	0	0	0	
体操・エアロビクス	0	0	0	0	0	0	0	0	0	0	0	0	0	0	0	0	0	0	
武道	0	0	0	0	0	0	0	0	0	0	0	0	0	0	0	0	0	0	
ウェイトリフティング	0	0	0	0	0	0	0	0	0	0	0	0	0	0	0	0	0	0	
トレーニング	11,297	4	7	1,362	4,340	24	0	414	17,448	22	0	0	10	0	1	33	17,481	0	
水泳	0	0	0	0	0	0	0	0	0	0	0	0	0	0	0	0	0	0	
ダンス	0	0	0	0	0	0	0	0	0	0	0	0	0	0	0	0	0	0	
水泳	0	0	0	0	0	0	0	0	0	0	0	0	0	0	0	0	0	0	
インラインスケート	0	0	0	0	0	0	0	0	0	0	0	0	0	0	0	0	0	0	
フットサル	0	0	0	0	0	0	0	0	0	0	0	0	0	0	0	0	0	0	
テニス	0	0	0	0	0	0	0	0	0	0	0	0	0	0	0	0	0	0	
その他スポーツ	0	0	0	0	0	0	0	0	0	0	0	0	0	0	0	0	0	0	
合計	11,297	4	7	1,362	4,340	24	0	414	17,448	22	0	0	10	0	1	33	17,481	0	

会場	大人								小計	小人								計	収納額
	男				女					男				女					
	在往	在来	在学	その他	在往	在来	在学	その他		在往	在来	在学	その他	在往	在来	在学	その他		
バドミントン	0	0	0	0	0	0	0	0	0	0	0	0	0	0	0	0	0	0	0
卓球	0	0	0	0	0	0	0	0	0	0	0	0	0	0	0	0	0	0	0
バレーボール	0	0	0	0	0	0	0	0	0	0	0	0	0	0	0	0	0	0	0
バスケットボール	0	0	0	0	0	0	0	0	0	0	0	0	0	0	0	0	0	0	0
体操・エアロビクス	0	0	0	0	0	0	0	0	0	0	0	0	0	0	0	0	0	0	0
武道	0	0	0	0	0	0	0	0	0	0	0	0	0	0	0	0	0	0	0
ウェイトリフティング	0	0	0	0	0	0	0	0	0	0	0	0	0	0	0	0	0	0	0
トレーニング	206	1	1	11	64	1	0	4	288	2	0	4	3	0	0	9	297	0	0
弓道	0	0	0	0	0	0	0	0	0	0	0	0	0	0	0	0	0	0	0
ダンス	0	0	0	0	0	0	0	0	0	0	0	0	0	0	0	0	0	0	0
水泳	0	0	0	0	0	0	0	0	0	0	0	0	0	0	0	0	0	0	0
インラインスケート	0	0	0	0	0	0	0	0	0	0	0	0	0	0	0	0	0	0	0
フットサル	0	0	0	0	0	0	0	0	0	0	0	0	0	0	0	0	0	0	0
テニス	0	0	0	0	0	0	0	0	0	0	0	0	0	0	0	0	0	0	0
その他スポーツ	0	0	0	0	0	0	0	0	0	0	0	0	0	0	0	0	0	0	0
合計	206	1	1	11	64	1	0	4	288	2	0	4	3	0	0	9	297	0	0

会場	大人								小計	小人						小計	計	収納額
	男				女					男			女					
	在住	在勤	在学	他	在住	在勤	在学	他		在住	在学	その他	在住	在学	その他			
バドミントン	619	0	17	15	196	0	1	6	854	416	1	14	902	1	10	1,344	2,198	0
卓球	57	0	0	0	13	0	2	0	72	209	2	0	55	1	2	269	341	0
バレーボール	0	0	0	0	0	0	0	0	0	0	0	0	0	0	0	0	0	0
バスケットボール	0	0	0	0	0	0	0	0	0	0	0	0	0	0	0	0	0	0
体操・エアロビクス	0	0	0	0	0	0	0	0	0	0	0	0	0	0	0	0	0	0
武道	0	0	0	0	0	0	0	0	0	0	0	0	0	0	0	0	0	0
ウェイトリフティング	0	0	0	0	0	0	0	0	0	0	0	0	0	0	0	0	0	0
トレーニング	547	3	12	31	65	0	1	5	664	64	0	0	22	1	1	88	752	0
弓道	0	0	0	0	0	0	0	0	0	0	0	0	0	0	0	0	0	0
ダンス	0	0	0	0	0	0	0	0	0	0	0	0	0	0	0	0	0	0
水泳	0	0	0	0	0	0	0	0	0	0	0	0	0	0	0	0	0	0
アイスダンス・スケート	0	0	0	0	0	0	0	0	0	0	0	0	0	0	0	0	0	0
フットサル	0	0	0	0	0	0	0	0	0	0	0	0	0	0	0	0	0	0
テニス	0	0	0	0	0	0	0	0	0	0	0	0	0	0	0	0	0	0
その他スポーツ	0	0	0	0	0	0	0	0	0	0	0	0	0	0	0	0	0	0
合計	1,223	3	29	46	274	0	4	11	1,590	689	3	14	979	3	13	1,701	3,291	0

[illegible]

宝場	大人							小人							計	収納額		
	男			女			小計	男			女			小計				
	存在	在籍	在学	存在	在籍	在学		存在	在学	その他	存在	在学	その他					
バドミントン	3,222	9	21	618	4,061	18	9	670	8,628	1,661	10	24	172	10	73	4,498	13,126	1,024,620
卓球	2,793	0	1	560	6,242	25	0	354	9,995	712	3	12	440	0	12	886	10,871	1,208,910
バレーボール	0	0	0	0	0	0	0	0	0	0	0	0	0	0	0	0	0	0
バスケットボール	0	0	0	0	0	0	0	0	0	0	0	0	0	0	0	0	0	0
体操・エアロビクス	0	0	0	0	0	0	0	0	0	0	0	0	0	0	0	0	0	0
武道	0	0	0	0	0	0	0	0	0	0	0	0	0	0	0	0	0	0
ウェイトリフティング	0	0	0	0	0	0	0	0	0	0	0	0	0	0	0	0	0	0
トレーニング	21,491	20	60	2,648	7,157	32	7	849	32,264	278	3	13	142	1	4	441	32,705	4,155,200
馬道	0	0	0	0	0	0	0	0	0	0	0	0	0	0	0	0	0	0
ダンス	0	0	0	0	0	0	0	0	0	0	0	0	0	0	0	0	0	0
水泳	0	0	0	0	0	0	0	0	0	0	0	0	0	0	0	0	0	0
アイスラインスケート	0	0	0	0	0	0	0	0	0	0	0	0	0	0	0	0	0	0
フットサル	0	0	0	0	0	0	0	0	0	0	0	0	0	0	0	0	0	0
テニス	0	0	0	0	0	0	0	0	0	0	0	0	0	0	0	0	0	0
その他スポーツ	0	0	0	0	0	0	0	0	0	0	0	0	0	0	0	0	0	0
合計	27,506	39	82	3,826	17,466	75	18	1,873	50,885	2,651	16	49	3,006	14	89	5,825	56,710	6,388,730

様式27

種目別利用者数月計施設一覧

平成18年度分
スポーツセンター

スポーツ大区分	団体数	団体人数					個人人数					計
		大人		小人		小計	大人		小人		小計	
		男	女	男	女		男	女	男	女		
バトミントン	515	4193	11098	394	373	16058	3870	4758	1695	2803	13126	29184
卓球	376	6437	10023	277	54	16791	3364	6629	727	159	10879	27670
バレーボール	248	2664	9667	619	891	13841	0	0	0	0	0	13841
バスケットボール	269	2885	1423	164	127	4599	0	0	0	0	0	4599
体操・エアロビクス	1254	2427	24458	4081	8566	39532	0	0	0	0	0	39532
武道	221	3727	1819	4559	2556	12661	0	0	0	0	0	12661
ウェイトリフティング	0	0	0	0	0	0	0	0	0	0	0	0
トレーニング	0	0	0	0	0	0	24219	8045	294	147	32705	32705
弓道	0	0	0	0	0	0	0	0	0	0	0	0
ダンス	1133	6489	13942	580	2469	23480	0	0	0	0	0	23480
水泳	0	0	0	0	0	0	0	0	0	0	0	0
インラインスケート	0	0	0	0	0	0	0	0	0	0	0	0
フットサル	867	8950	631	270	44	9895	0	0	0	0	0	9895
テニス	0	0	0	0	0	0	0	0	0	0	0	0
その他スポーツ	918	8552	20269	1077	4275	34173	0	0	0	0	0	34173
合計	5801	46324	93330	12021	19355	171030	31453	19432	2716	3109	56710	227740

施設名 瀬谷スポーツセンター

平成 18 年度

[illegible]

※1 依頼先団体の正式名称を記入。依頼先が複数におよび場合は依頼回数の最も多い団体を記入。

平成18年度収支決算書

1 総括表

(1)収入

(金額は千円、税抜き)

項 目	第1四半期 決算額	第2四半期 決算額	第3四半期 決算額	第4四半期 決算額	合計 (C)	予算 (D)	予算達成率 (%) (=C/D)	備考
①指定管理委託料	14,576	8,506	14,091	9,163	46,336	46,336	100.0%	
②利用料金収入	4,444	5,209	5,060	5,637	20,350	18,707	108.8%	
③駐車場事業収入	2,697	3,747	3,726	4,014	14,184	11,456	123.8%	
④スポーツ教室事業収入	5,105	8,308	1,458	5,567	20,438	19,801	103.2%	
⑤広告事業収入	0	0	0	0	0	114	0.0%	
⑥自主事業還元収入	0	0	0	0	0	1,226	0.0%	
小計(①+②+③+④+⑤+⑥)(A)	26,822	25,770	24,335	24,381	101,308	97,640	103.8%	
⑦自主事業による収入	642	1,525	1,548	2,453	6,168			
目 スポーツ教室事業(時間外)					0			
施設利用料(時間外)					0			
駐車場事業(時間外)					2,480			
自動販売機(飲食料)					3,081			
物販事業(レンタル)					104			
物販事業(物品販売)					124			
派遣指導事業					78			
託児事業					73			
その他					228			
合計(①+②+③+④+⑤+⑥+⑦)					107,476			

(2)支出

(千円、税抜き)

項 目	第1四半期 決算額	第2四半期 決算額	第3四半期 決算額	第4四半期 決算額	合計	予算	年間予算 達成率	備考
①維持管理運営費用(B)	14,749	17,456	19,129	46,615	97,949	97,640	100.3%	
目 人件費・賃金	8,682	7,249	10,147	11,044	37,122	42,556	87.2%	
修繕費	516	70	240	7,962	8,788	2,614	336.2%	
設備管理費	781	762	992	1,806	4,341	4,600	94.4%	
保安警備費	145	218	218	289	870	878	99.1%	
備品購入費	0	78	0	8,495	8,573	1,000	857.3%	
消耗品費	303	515	489	1,375	2,682	2,154	124.5%	
外構・植栽管理費	0	0	0	1,401	1,401	1,471	95.2%	
廃棄物処理費	0	0	0	108	108	300	36.0%	
広報費	75	108	64	691	938	1,926	48.7%	
印刷製本費	86	1	59	85	231	1,914	12.1%	
光熱水費	1,263	2,337	1,859	2,723	8,182	9,278	88.2%	
燃料費	0	0	0	0	0	5	0.0%	
保険料	182	312	352	366	1,212	1,656	73.2%	
使用料・賃借料	1,758	1,818	1,848	1,571	6,995	10,258	68.2%	
公租公課費	3	6	0	2,181	2,190	2,504	87.5%	
謝金	268	2,434	2,018	4,179	8,899	9,956	89.4%	
委託料	113	900	691	978	2,682	2,075	129.3%	
旅費	15	19	20	21	75	82	91.5%	
通信運搬費	50	71	74	105	300	344	87.2%	
支払手数料	30	62	58	268	418	112	373.2%	
会費及び負担金	0	0	0	5	5	6	83.3%	
その他	0	17	0	6	23	37	62.2%	
間接事務費	479	479	0	956	1,914	1,914	100.0%	
②自主事業による経費	442	341	105	529	1,417			
目 スポーツ教室事業(時間外)					0			
施設利用料(時間外)					0			
駐車場事業(時間外)					15			
自動販売機(飲食料)					511			
物販事業(レンタル)					233			
物販事業(物品販売)					107			
派遣指導事業					5			
託児事業					240			
その他					306			
合計(①+②)					99,366			

(3)収支差額

(千円、税抜き)

項目	第1四半期	第2四半期	第3四半期	第4四半期	合計	備考
収支差額=収入(A)-支出(B)	12,073	8,314	5,206	-22,234	3,359	

平成18年度収支決算書

2 指定管理・収入の部

(1)収入

	内 訳	合計金額 (千円、税抜き)
合計		101,308
①指定管理委託料		46,336
②利用料金収入	・体育室等利用料金 ・個人利用料金	20,350
③駐車場事業収入		14,184
④スポーツ教室事業収入	スポーツ教室参加料	20,438
⑤広告事業収入		0
⑥自主事業還元収入		0

※ 利用料金は必要に応じて小区分を設定してください。

平成18年度収支決算書

3 指定管理・支出の部

		積 算 内 訳	合計金額 (千円、税抜き)
① 維持管理運営費用			97,949
人件費・賃金			37,122
修繕費	機器部品交換、小破修繕		8,788
設備管理費	総合管理業務委託等		4,341
保安警備費	警備業務委託		870
備品購入費	トレーニング機器等		8,573
消耗品費	事務用品等		2,682
外構・植栽管理費	樹木管理委託		1,401
廃棄物処理費	ごみルート回収費用		108
広報費	新聞折込広告等		938
印刷製本費	チラシ作成		231
光熱水費	電気、水道、ガス		8,182
燃料費			0
保険料	施設賠償保険、スポーツ教室用安全保険		1,212
使用料・賃借料	教室施設利用料、目的外使用料		6,995
公租公課費	事業所税等		2,190
謝金	教室指導謝金等		8,899
委託料	教室指導委託等		2,682
旅費	交通費		75
通信運搬費	電話代、通信費用		300
支払手数料	振込手数料等		418
会費及び負担金	地域行事参加費		5
その他	打ち合わせ食糧費		23
間接事務費	事務局経費		1,914

※1 次の例を参考に記載してください。

人件費・・・報酬、賃金、手当、社会保険料、福利厚生費など

平成18年度収支決算書

4 自主事業・収入の部

		内 訳	合計金額 (千円、税抜き)
⑤ 自主事業による収入			6,168
項 目	スポーツ教室事業(時間外)		0
	施設利用料(時間外)		0
	駐車場事業(時間外)		2,480
	自動販売機(飲食料)	自動販売機飲料販売	3,081
	物販事業(レンタル)	体育用具レンタル料	104
	物販事業(物品販売)	体育用具販売	124
	派遣指導事業	指導謝金	78
	託児事業	参加料	73
	その他		228

平成18年度収支決算書

5 自主事業・支出の部

		内 訳	合計金額 (千円、税抜き)
② 自主事業による経費			1,417
	スポーツ教室事業(時間外)		0
	施設利用料(時間外)		0
	駐車場事業(時間外)		15
	自動販売機(飲食料)	・目的外使用料 ・電気代	511
	物販事業(レンタル)	・レンタル用具の購入 ・電気代	233
	物販事業(物品販売)	販売物品の購入	107
	派遣指導事業	交通費	5
	託児事業	・報償費 ・保険料	240
	その他		306

平成 18 年度

指定管理・教室年間収支

No.	教 室 名	種 別※1	第 1 期			第 2 期			第 3 期			第 4 期			年 度 計		
			収 入 額	支 出 額	収 支 差 額	収 入 額	支 出 額	収 支 差 額	収 入 額	支 出 額	収 支 差 額	収 入 額	支 出 額	収 支 差 額	収 入 額	支 出 額	収 支 差 額
1	月曜卓球①	定期				196,800	193,003	3,797	213,000	191,657	21,343	252,000	180,240	71,760	661,800	564,900	96,900
2	月曜卓球②	定期				198,000	193,603	4,397	247,200	192,065	55,135	252,000	180,240	71,760	697,200	565,908	131,292
3	太極拳①	定期	312,000	189,546	122,454	232,000	186,621	45,379	301,200	190,052	111,148	286,000	188,084	97,916	1,131,200	754,303	376,897
4	太極拳②	定期	228,000	186,109	41,891	278,800	189,861	88,939	302,400	190,892	111,508	244,000	186,668	57,332	1,053,200	753,530	299,670
5	ジュニアスポーツ	定期				120,000	154,843	△34,843	111,600	158,971	△47,371	97,400	149,208	△51,808	329,000	463,022	△134,022
6	レディース健康	定期	300,000	157,158	142,842	192,000	137,375	54,625	291,000	162,578	128,422	209,400	137,517	71,883	992,400	594,628	397,772
7	健康体力づくり	定期	63,000	88,144	△25,144	73,800	76,295	△2,495	96,000	98,041	△2,041	96,600	76,451	20,149	329,400	338,931	△9,531
8	社交ダンス初級①	定期	104,400	119,231	△14,831	116,100	121,087	△4,987	117,000	120,845	△3,845	113,400	119,851	△6,451	450,900	481,014	△30,114
9	社交ダンス初級②	定期	198,000	122,519	75,481	162,000	122,863	39,137	184,500	123,533	60,967	170,100	121,987	48,113	714,600	490,902	223,698
10	2歳児親子体操	定期				140,000	128,922	11,078	140,000	127,071	12,929	140,000	122,736	17,264	420,000	378,729	41,271
11	3・4歳児親子体操	定期				110,950	148,480	△37,530	141,000	153,585	△12,585	138,950	149,034	△10,084	390,900	451,099	△60,199
12	年少幼児体操	定期				40,800	119,888	△79,088	46,400	120,013	△73,613	54,400	116,504	△62,104	141,600	356,405	△214,805
13	年中・年長幼児体操	定期				104,000	154,298	△50,298	100,000	124,619	△24,619	100,000	116,184	△16,184	304,000	395,101	△91,101
14	バドミントン	定期	528,000	396,296	131,704	392,000	339,603	52,397	509,600	392,687	116,913	488,000	367,700	120,300	1,917,600	1,496,286	421,314
15	ヨガ①	定期	318,000	87,507	230,493	311,200	87,419	223,781	320,000	87,297	232,703	291,600	85,852	205,748	1,240,800	348,075	892,725
16	ヨガ②	定期	320,000	86,955	233,045	286,000	87,803	198,197	328,000	87,729	240,271	296,000	86,764	209,236	1,230,000	349,251	880,749
17	社交ダンス中級	定期	346,500	128,927	217,573	288,000	128,887	159,113	297,000	128,069	168,931	282,450	127,627	154,823	1,213,950	513,510	700,440
18	金曜卓球①	定期	252,000	194,555	57,445	252,000	192,380	59,620	252,000	192,714	59,286	252,000	184,203	67,797	1,008,000	763,852	244,148
19	金曜卓球②	定期	252,000	194,219	57,781	252,000	192,332	59,668	252,000	191,970	60,030	255,000	183,963	71,037	1,011,000	762,484	248,516
20	はつらつ健康①	定期				200,000	190,900	9,100	200,000	194,860	5,140	200,000	174,639	25,361	600,000	560,399	39,601
21	はつらつ健康②	定期				137,500	179,718	△42,218	165,000	185,192	△20,192	150,250	161,303	△11,053	452,750	526,213	△73,463
22	エアロビクス	定期	175,000	93,009	81,991	175,000	94,697	80,303	210,000	96,399	113,601	199,500	100,204	99,296	759,500	384,309	375,191
23	ウォーキングエアロ	特別	74,400	59,280	15,120	51,200	49,267	1,933	96,400	60,929	35,471	118,800	70,944	47,856	340,800	240,420	100,380
24	ヨガタイム	特別	101,200	63,888	37,312	72,800	57,563	15,237	66,400	57,129	9,271	70,400	62,040	8,360	310,800	240,620	70,180
25	パワーヨガ	特別	227,600	97,168	130,432	203,200	91,083	112,117	190,400	96,689	93,711	125,200	71,752	53,448	746,400	356,692	389,708
26	ステップエアロ	特別	150,800	84,560	66,240	102,800	80,059	22,741	120,000	84,465	35,535	94,400	68,904	25,496	468,000	317,988	150,012
27	木曜エアロ	特別	236,000	109,748	126,252	211,600	110,587	101,013	216,400	108,901	107,499	202,000	108,208	93,792	866,000	437,444	428,556
28	生活体力づくり	特別	34,800	40,776	△5,976	24,400	41,955	△17,555	26,400	38,801	△12,401	29,200	40,440	△11,240	114,800	161,972	△47,172
29	バレーボールタイム	特別	55,600	86,624	△31,024	43,200	82,683	△39,483	50,000	78,517	△28,517	35,600	84,424	△48,824	184,400	332,248	△147,848
30	フットサルタイム	特別	98,500	115,080	△16,580	108,500	119,283	△10,783	110,500	112,093	△1,593	93,500	113,880	△20,380	411,000	460,336	△49,336
31	金曜エアロ	特別	189,600	87,464	102,136	198,800	108,819	89,981	148,000	85,297	62,703	168,000	99,168	68,832	704,400	380,748	323,652
32	バランストレーニング	特別	21,600	9,696	11,904	16,400	11,187	5,213	12,800	10,221	2,579	22,800	5,568	17,232	73,600	36,672	36,928
33	転倒予防	特別	7,200	7,432	△232	14,800	11,791	3,009	10,000	10,053	△53	8,000	6,780	1,220	40,000	36,056	3,944
34	マリノスふれあいサッカー	イベント							150,000	74,953	75,047				150,000	74,953	75,047
合 計			4,594,200	2,805,891	1,788,309	5,306,650	4,185,155	1,121,495	6,022,200	4,328,887	1,693,313	5,536,950	4,049,067	1,487,883	21,460,000	15,369,000	6,091,000

定期券 単価	販売枚数	合計

※1 定期、特別、イベント
※2 定期教室の有料延べ参加者数は、申込者数×回数
※3 定期券とは、有効期間(1ヵ月)中に開催されている全ての特別教室に参加できる利用券
※4 無料券とは、文化系教室参加者に配布される特別教室1回参加無料券

施設名 瀬谷スポーツセンター

平成 18 年度

	単価	販売枚数	合計
定期券			
回数券			
セット券			
全館利用券			

※6 全館利用券とは、西スポーツセンターのみで使用され、フットサル・社交ダンスを除く教室やプール、トレーニング室等も利用できる利用券

管理業務の実施状況報告書

1 建物等の保守管理・補修業務

計画内容	実施状況																																																				
(1) 日常点検	<p>■ 1 日 2 回以上の日常点検を行い、異常事項の早期発見に努めた。設備等の小破損等があった場合は、可能な限り職員が対応し、早期復旧を行った。また、修繕が必要な場合は、専門業者に依頼し改修を行った。特筆事項は次のとおり。</p> <ul style="list-style-type: none">●照明の不点灯があった場合は早急に交換をした。●駐車場機器が劣化し発券されないなどの事態が頻発したが、その都度改修した。●駐車場機器の破損が相次いだ（詳細は警備の項にて）。																																																				
(2) 定期点検	<p>■毎月 1 回ビルメンテナンス業者による設備点検委託を実施し、施設設備の不具合箇所をチェックした。緊急性の高い問題については早急に修繕対応し、軽微なものについては予算残額と調整して実施を検討。</p> <p>■設備保守点検委託として、次の項目を行った。</p> <ul style="list-style-type: none">●消防設備点検・温水ヒータ点検・電気工作物保守・自動ドア点検●消耗部品等の交換を随時行った。●電気工作物点検において、非常用蓄電池の劣化を指摘されたが、横浜市により改修された。現在は正常。●自動ドアの点検において、センサーの感度低下と検知エリアの基準不適合を指摘される。横浜市が改修、現在は正常。●温水ヒータについて劣化進行によりリプレイスが必要であると指摘された。一部部品を交換し一時的に改修をしている。																																																				
(3) 修繕実施	<p>■主たる実施内容（下記以外に小破修繕を別途実施している場合がある）</p> <table><tr><td>4月</td><td>利用案内板の修正</td><td>2月</td><td>第1体育室中央ネット修繕</td></tr><tr><td></td><td>防球ネット工事</td><td></td><td>第2駐車場精算機修理</td></tr><tr><td>7月</td><td>自動ドア修理</td><td></td><td>パコティンヒーター部品交換</td></tr><tr><td>8月</td><td>冷却水槽塗装替等の修繕</td><td></td><td>非常用発電機バッテリー交換</td></tr><tr><td>9月</td><td>受水槽ボールタップ交換他</td><td></td><td>ホール空調修繕</td></tr><tr><td>10月</td><td>貯水槽給水管交換工事</td><td>3月</td><td>シャワー室衛生器具改装</td></tr><tr><td>11月</td><td>花壇腰掛部補修工事</td><td></td><td>シャワーブース改装</td></tr><tr><td>12月</td><td>喫煙所屋根設置工事</td><td></td><td>第1体育室器具庫修繕</td></tr><tr><td></td><td>DXアレー用ゴムリング</td><td></td><td>真空遮断器の取替</td></tr><tr><td>1月</td><td>男女更衣室床張替及び壁面・天井塗替工事</td><td></td><td>第3体育室音響設備改修</td></tr><tr><td></td><td>第2駐車場発券機修理</td><td></td><td>第1体育室観覧席修繕</td></tr><tr><td></td><td>トレッドミル修繕</td><td></td><td>施設案内看板修繕</td></tr><tr><td></td><td>第1、2体の照明設備修繕</td><td></td><td>監視カメラ等修繕</td></tr></table>	4月	利用案内板の修正	2月	第1体育室中央ネット修繕		防球ネット工事		第2駐車場精算機修理	7月	自動ドア修理		パコティンヒーター部品交換	8月	冷却水槽塗装替等の修繕		非常用発電機バッテリー交換	9月	受水槽ボールタップ交換他		ホール空調修繕	10月	貯水槽給水管交換工事	3月	シャワー室衛生器具改装	11月	花壇腰掛部補修工事		シャワーブース改装	12月	喫煙所屋根設置工事		第1体育室器具庫修繕		DXアレー用ゴムリング		真空遮断器の取替	1月	男女更衣室床張替及び壁面・天井塗替工事		第3体育室音響設備改修		第2駐車場発券機修理		第1体育室観覧席修繕		トレッドミル修繕		施設案内看板修繕		第1、2体の照明設備修繕		監視カメラ等修繕
4月	利用案内板の修正	2月	第1体育室中央ネット修繕																																																		
	防球ネット工事		第2駐車場精算機修理																																																		
7月	自動ドア修理		パコティンヒーター部品交換																																																		
8月	冷却水槽塗装替等の修繕		非常用発電機バッテリー交換																																																		
9月	受水槽ボールタップ交換他		ホール空調修繕																																																		
10月	貯水槽給水管交換工事	3月	シャワー室衛生器具改装																																																		
11月	花壇腰掛部補修工事		シャワーブース改装																																																		
12月	喫煙所屋根設置工事		第1体育室器具庫修繕																																																		
	DXアレー用ゴムリング		真空遮断器の取替																																																		
1月	男女更衣室床張替及び壁面・天井塗替工事		第3体育室音響設備改修																																																		
	第2駐車場発券機修理		第1体育室観覧席修繕																																																		
	トレッドミル修繕		施設案内看板修繕																																																		
	第1、2体の照明設備修繕		監視カメラ等修繕																																																		
(4) その他	<p>■ 5 月以降、横浜市による営繕下調に随時協力。必要に応じて見積額等を提示した。</p> <p>■駐車場機器については、平成 1 8 年度末でリース期間が満了したため、機器更新を実施した。新たに、第 1 ・ 2 駐車場ともに、アマノ（株）製機器を設置。</p>																																																				

2 清掃・外構植栽管理業務

計画内容	実施状況
(1) 清掃 (1) 日常清掃	<p>(1) 日常清掃</p> <p>■設備の日常点検に併せて日常清掃を実施した。特にトイレや更衣室など汚れが目立つ箇所を中心に利用者が気持ちよく利用できるように配慮した。</p> <p>■体育室フローリングについては、利用者による日常清掃を基本とし、ドライモップ掛けを徹底した。モップ掛け後の掃除機によるモップの清掃のみならず、毎朝始業前に職員によるモップ清掃も実施した。さらに、モップ交換月1を月2に変更するなど、清掃の性能を高めた。</p> <p>■各室入口のマット等については、定期的にホコリ等の除去を行い、フローリングの損傷を防ぐための予防清掃を実施した。</p> <p>■車道・歩道においてもゴミや落ち葉が散乱しがちであるため、重点的に掃き掃除を行い、クリーンな環境を保持した。</p> <p>■年間を通じて、施行のうえでの問題はない。</p> <p>■更衣室・シャワー室については、汚損が激しい。改善のために積極的に修繕と更新を施しリニューアルを図ったが、まだ十分とは言えない。次年度以降についても積極的な投資と念入りの清掃を行うことで、清潔な施設づくりに努めていく。</p>
(2) 定期清掃	<p>(2) 定期清掃</p> <p>■日常では対応できない清掃については、月1回委託業者により定期清掃を実施した。</p> <p>■各フロアの剥離・ワックス掛け、窓拭き、換気扇・ガラリ清掃、排水溝清掃、シャワー室壁面清掃、ネズミ等害虫等防除等を順次実施。</p> <p>■施行上の問題はなく、順調に遂行した。</p> <p>■ただし、上記同様、定期清掃を施したとしても、経年の汚損は除去しにくいのが現状であるため、今後の課題として、床材の張替や壁面の塗装などを実施して、クリーンな施設環境作りに努めていきたい。</p>
(2) 外構・植栽管理 (1) 日常管理	<p>■職員が日常的な植栽点検を行うとともに、枯葉や雑草等の清掃を行った。</p> <p>■ゴミの散乱等が目立つので、常時クリーンな環境を保つとともに、側溝等の機能を阻害しないように注意した。</p> <p>■雨天時に近隣の団地との境界にある花壇からの土砂流出がないように注意した。</p> <p>■結果大きな問題は発生していない。</p>
(2) 植栽剪定委託	<p>■7月・9月・11月に、樹木管理委託を実施した。</p> <p>■草刈、剪定、薬剤散布、施肥を実施、施行上の問題はなく、順調に遂行された。</p> <p>■害虫等による植栽への被害は見られず、適正に管理できている。</p>
(3) その他	<p>■特になし。</p>

3 保安・警備業務

計画内容	実施状況
(1) 日常の安全管理の認識と行動	<p>■「危機管理マニュアル」や「消防計画」を基に、配置職員（アルバイトスタッフを含む）の共通意識を図り、日頃から利用者への迅速な対応や応急処置ができる体制を確保・再確認した。</p> <p>■日常点検・日常清掃と併せて巡回警備を実施し、安全な施設管理に心がけた。</p> <p>■AEDを設置し、緊急事態に備えた。</p> <p>■職員が利用者に対し、積極的な言葉がけをすることで不審者の侵入を防止する一次規制に繋がった。</p> <p>■6月17日に第2駐車場の精算機で異常発生。確認したところ現金の不足が発覚した。盗難によるものかどうかについては明確にできなかった。また7月14日と8月19日のいずれも夜間に、第2駐車場のバーが破損する事故が発生。故意によるものであり警察に盗難届を出した。</p> <p>いずれにしても防犯カメラ等を設置することで、防犯対策を万全にしたいと考える。</p> <p>■3月9日に、ロビーにて中学生による火のついたタバコの投げ捨てがあった。注意しても埒があかないため、警察を呼び対応。特に施設の方の被害はないが、日常的に屯する状態となっているため、他の利用者のことも考慮し何かしらの改善をしていきたい。</p> <p>■引き続き、事故事件が発生した場合に備え、適切に対応できるように確認・訓練を反復していく。</p>
(2) 休館日・夜間の警備	<p>■閉館後や休館日の警備は、警備専門業者に対する委託で行った。</p> <p>■機械及び巡回警備を実施し、機械警備発報時は、警備会社の管制センターを通して、警備員の出動や事業団及び関係各機関へ連絡を取るシステムを構築した。</p> <p>■夜間・休館日における事故等は発生していない。</p> <p>■第2駐車場の夜間供用においても大きなトラブルは発生していない。</p>
(3) 自然災害への対応	<p>■台風や大規模地震等による自然災害が発生した場合に備え、「危機管理マニュアル」や「消防計画」に基づき、地域に対して支援を行う体制とした。</p> <p>■閉館後や休館日については、職員及び事務局職員等が当館へ急行し、状況の把握をするとともに、その後の受け入れ態勢をとった。</p> <p>■特に重大な災害の発生はない。</p>
(4) その他	<p>■前述のとおり、駐車場機器については更新を行なったため、保安・安全性が向上した。</p>

利用状況分析報告書

項目	内容
目標	<p>※事業計画での目標をお書きください。</p> <p>●利用者数：217,804人（結果：227,740人）</p> <p>●スポーツ教室延べ参加者数：42,699人（結果：45,298人）</p> <p>●利用料金収入：18,707,000円（結果：20,342,000円）</p>
評価	<p>※目標に対する評価をお書きください。</p> <p>・利用者数とスポーツ教室延べ参加者数については、目標に対して約5～6％程度上回る結果が得られ、好調であった。これは、秋期と減少傾向にある冬期にある程度人数を確保できたことが大きな要因と考える。ただし、スポーツ教室の参加者数については定員の50％程度に止まっている教室もあり、さらに参加者数の増加に繋げるためその点を改善することが今後の課題である。</p> <p>・利用料金収入については、目標に対して約9％増と好調であった。第4四半期の増収が大きかったものの、各四半期で目標を達成し、年間を通じて安定した結果を出すことができた。</p> <p>P Bボードによるアンケート結果については、施設情報の提供や駐車場に関する改善要望が多かった。</p>
対策	<p>※今期の評価を踏まえ、来期に向けた対策をお書きください。</p> <p>・定員を大幅に下回っている教室については、周知・PRの強化や実施方法等、廃止を含めた事業執行の見直しを図り、さらなる参加者数の増加に繋げる。</p> <p>・トレーニング室の利用者が若干減少傾向にあるため、機器の整備やアシスタント指導員の資質向上を図るとともに周知・PRをさらに強化する。</p> <p>・利用者に対する情報提供を充実させるため、ロビーにおける掲示板等の設備を拡充し、情報コーナーを整備する。</p> <p>・老朽化による不具合が各種設備に出始めているため、計画的に修繕等を実施し、アメニティーの向上を図る。</p>

※指定管理者が実施したモニタリングの実施結果を添付してください。

PBボード(パブリック・ビジネス・ボード) 指定管理者

2007年06月08日(金) 17:26

お問い合わせ お知らせ依頼 メルマガ発行 施設利用者状況
 アンケート結果手入力 アンケート結果 プレゼント当選者 プレゼント設定

瀬谷スポーツセンター

[←Topへ](#)

アンケート結果

横浜市瀬谷スポーツセンター 2006年 4月 1日 ~ 2007年 3月 31日 表示

▼ 総合評価

▶ 満足度

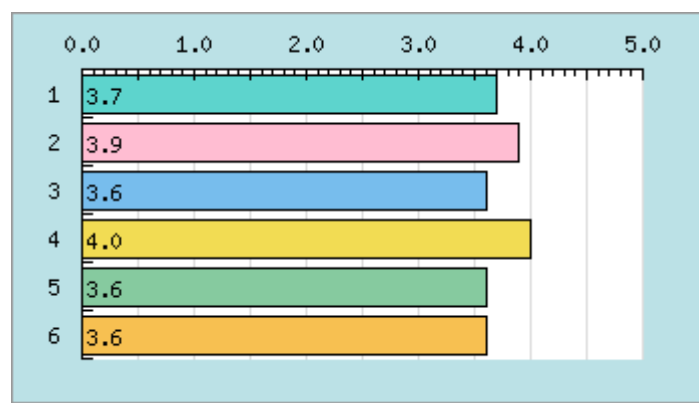
▶ 利用状況

▶ 改善点

[CSVダウンロード](#)

現在の横浜市瀬谷スポーツセンターにおける平均満足度

■施設分類 : スポーツ施設
■本施設の評価者 : 520人
■本施設の平均満足度(総合評価) : 3.7
■同一施設分類における
最高平均満足度(総合評価)/施設名 : 4/横浜市都筑スポーツセンター



内容	平均満足度
1.総合	3.7
2.接客対応	3.9
3.施設・設備	3.6
4.教室・プログラム	4.0
5.サービス施設	3.6
6.利用規定	3.6

PBボード(パブリック・ビジネス・ボード) 指定管理者

2007年06月08日(金) 17:26

お問い合わせ
 お知らせ依頼
 メルマガ発行
 施設利用者状況
 アンケート結果手入力
 アンケート結果
 プレゼント当選者
 プレゼント設定

瀬谷スポーツセンター

ログアウト

←Topへ

アンケート結果

横浜市瀬谷スポーツセンター
 2006年 4月 1日 ~ 2007年 3月 31日
 [表示](#)

▶ 総合評価

▼ 満足度

▶ 利用状況

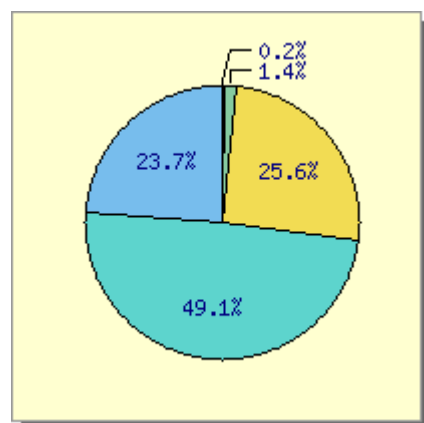
▶ 改善点

[CSVダウンロード](#)

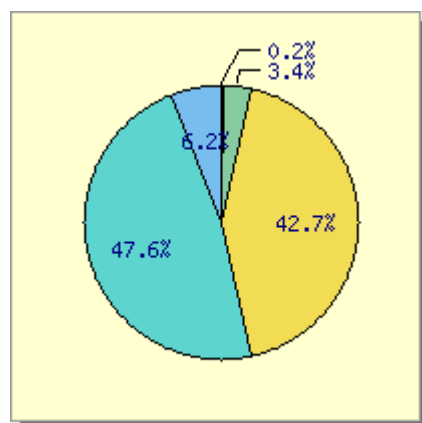
★施設管理に対する満足度

現在の評価者:520人

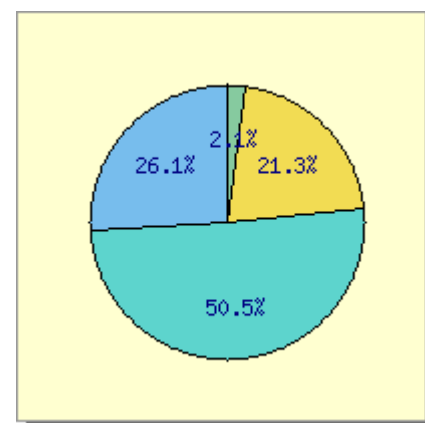
①接客対応



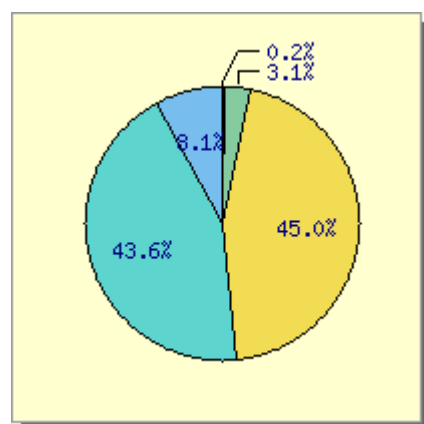
②施設・設備



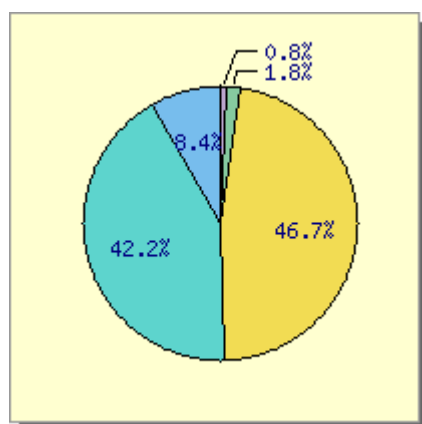
③教室・プログラム



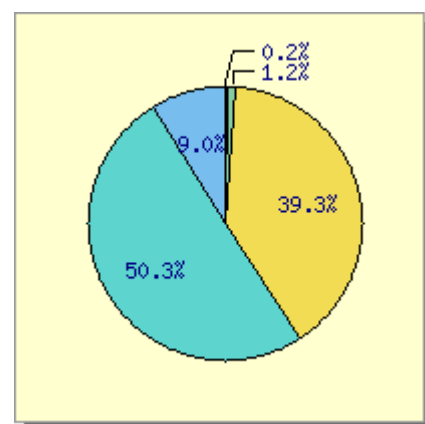
④サービス施設



⑤利用規定



⑥総合的な満足度



PBボード(パブリック・ビジネス・ボード) 指定管理者

2007年06月08日(金) 17:27

お問い合わせ お知らせ依頼 メルマガ発行 施設利用者状況
 アンケート結果手入力 アンケート結果 プレゼント当選者 プレゼント設定

瀬谷スポーツセンター

ログアウト

[←Topへ](#)

アンケート結果

横浜市瀬谷スポーツセンター 2006年 4月 1日 ~ 2007年 3月 31日 表示

▶ 総合評価

▶ 満足度

▼ 利用状況

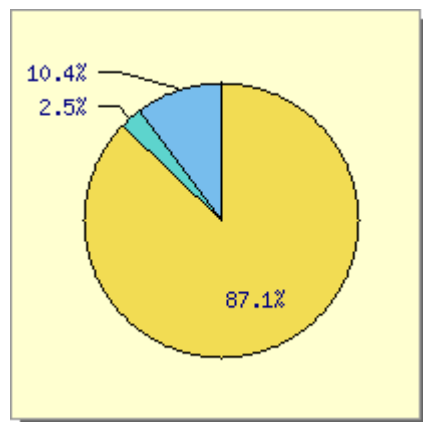
▶ 改善点

[CSVダウンロード](#)

★施設管理の利用状況

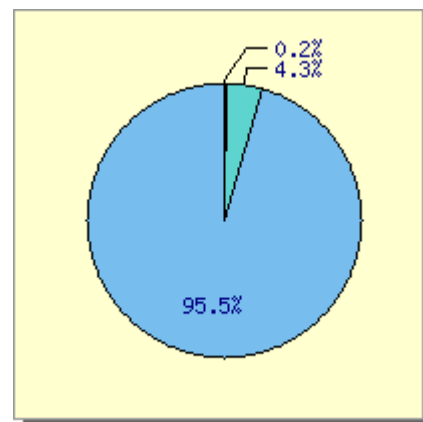
現在の評価者:520人

①今日の利用目的



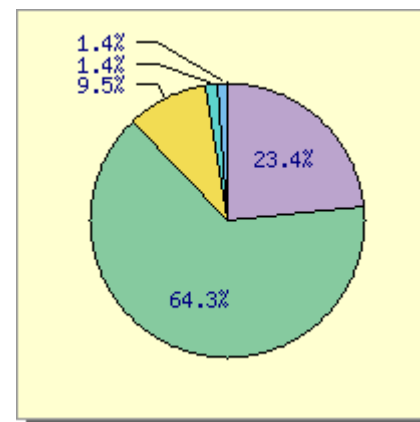
内容	利用者数
個人でのスポーツ利用	10.4%
団体でのスポーツ利用(試合・大会含む)	2.5%
教室・プログラムへの参加	87.1%
その他(自由回答)	0.0%

②今日の利用施設



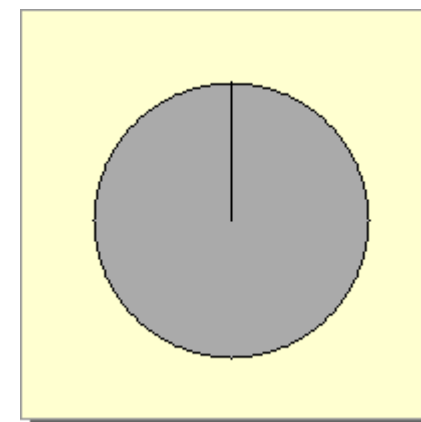
内容	利用者数
体育室・アリーナ	95.5%
トレーニング室	4.3%
プール	0.0%
グラウンド・コート	0.0%
その他(自由回答)	0.2%

③利用頻度



内容	利用者数
年2, 3回程度	1.4%
2ヶ月に1回程度	1.4%
月2, 3回程度	9.5%
週1回程度	64.4%
週2回以上	23.4%

④重視する条件



内容	利用者数
接客対応	0.0%
施設・設備	0.0%
教室・プログラム	0.0%
サービス施設(売店・飲食施設・駐車場など)	0.0%
利用規定(利用料金・開館時間・予約方法など)	0.0%

PBボード(パブリック・ビジネス・ボード) 指定管理者

2007年06月08日(金) 17:27

お問い合わせ お知らせ依頼 メルマガ発行 施設利用者状況
アンケート結果手入力 アンケート結果 プレゼント当選者 プレゼント設定

瀬谷スポーツセンター

ログアウト

←Topへ

アンケート結果

横浜市瀬谷スポーツセンター 2006年 4月 1日 ~ 2007年 3月 31日 表示

総合評価

満足度

利用状況

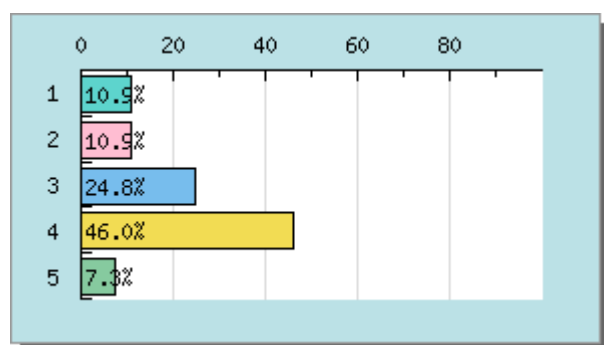
改善点

CSVダウンロード

★施設管理において改善して欲しい点

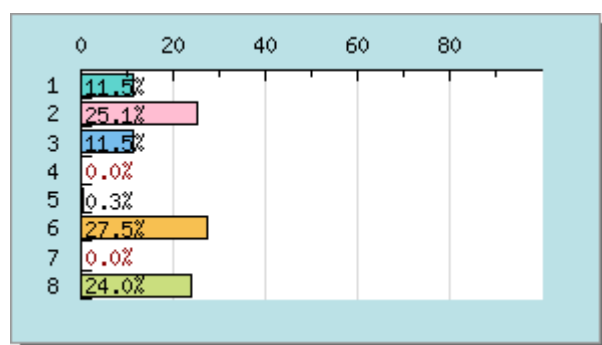
現在の評価者:520人

①接客対応について最も改善すべき点



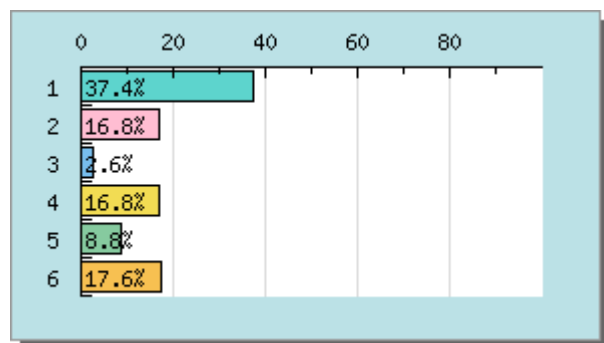
内容	評価者数
1.受付・スタッフの対応・態度	10.9%
2.受付・スタッフの専門性	10.9%
3.利用者要望への対応・態度	24.8%
4.施設情報の提供	46.0%
5.その他(自由回答)	7.3%

②スポーツ施設・設備について最も改善すべき点



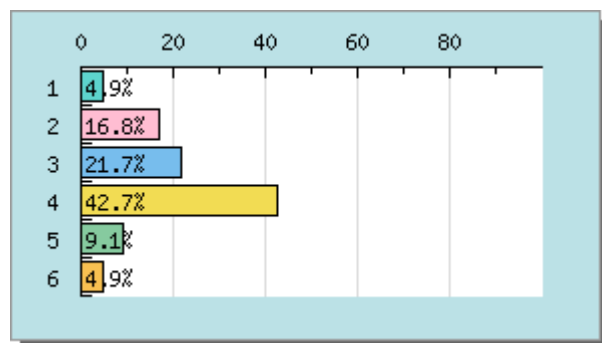
内容	評価者数
1.トイレの清掃状況	11.5%
2.シャワー室・更衣室の清掃状況	25.1%
3.体育室、アリーナ等の清掃状況	11.5%
4.プールサイドの清掃状況	0.0%
5.グランド・コートの清掃・整備状況	0.3%
6.貸出用具やトレーニング機器の種類や数	27.5%
7.プールの水質・水温・空調	0.0%
8.その他(自由回答)	24.0%

③教室・プログラムについて最も改善すべき点



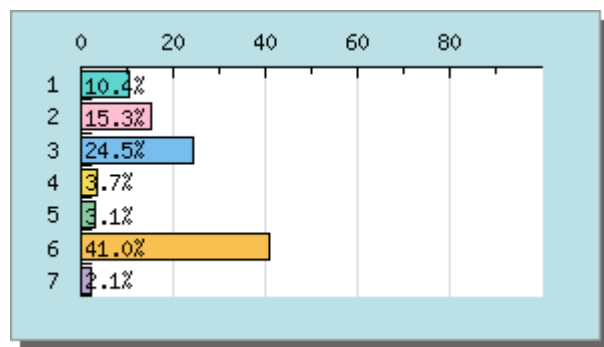
内容	評価者数
1.開催時間帯	37.4%
2.教室の内容	16.8%
3.教室指導者の対応・態度	2.6%
4.参加料金	16.8%
5.初回利用時の案内	8.8%
6.その他(自由回答)	17.6%

④サービス施設について最も改善すべき点



内容	評価者数
1.自動販売機	4.9%
2.売店	16.8%
3.飲食施設	21.7%
4.駐車場・駐輪場	42.7%
5.掲示板、照明	9.1%
6.その他(自由回答)	4.9%

⑤利用規定について最も改善すべき点



内容	評価者数
1.利用料金	10.4%
2.利用料金の割引・減免条件	15.3%
3.予約受付方法	24.5%
4.開館時間・閉館時間	3.7%
5.閉館日	3.1%
6.駐車場の料金や利用条件	41.0%
7.その他(自由回答)	2.1%