

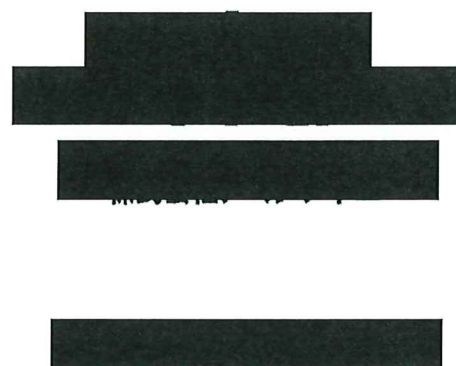
瀬谷駅南口第1地区第一種市街地再開発事業に伴う
施設建築物新築工事

区民文化センター内装工事

竣工図

(機 械 設 備 図)

令和3年9月



番号	図面名	縮尺 (A1)	縮尺 (A3)	番号	図面名	縮尺 (A1)	縮尺 (A3)	番号	図面名	縮尺 (A1)	縮尺 (A3)	番号	図面名	縮尺 (A1)	縮尺 (A3)	番号	図面名	縮尺 (A1)	縮尺 (A3)
MP-K00	機械設備 図面リスト	NS	NS																
MP-K01	機械設備 特記仕様書(1)	NS	NS																
MP-K02	機械設備 特記仕様書(2)	NS	NS																
MP-K03	機械設備 凡例	NS	NS																
MP-K04	欠番	NS	NS																
MP-K05	欠番	NS	NS																
M-K01	空調換気設備 概略表(1)	NS	NS																
M-K02	空調換気設備 概略表(2)	NS	NS																
M-K03	空調換気設備 概略表(3)	NS	NS																
M-K04	空調換気設備 概略表(4)	NS	NS																
M-K05	空調換気設備 概略表(5)	NS	NS																
M-K06	空調換気設備 制気口リスト	NS	NS																
M-K07	空調換気設備 ダクト 系統図	NS	NS																
M-K08	空調換気設備 ダクト 3階平面図	1/100	1/200																
M-K09	空調換気設備 ダクト 4階平面図	1/100	1/200																
M-K10	空調換気設備 配管 系統図	NS	NS																
M-K11	空調換気設備 配管 3階平面図	1/100	1/200																
M-K12	空調換気設備 配管 4階平面図	1/100	1/200																
M-K13	空調換気設備 計装図	NS	NS																
M-K14	空調換気設備 配線 3階平面図	1/100	1/200																
M-K15	空調換気設備 配線 4階平面図	1/100	1/200																
P-K01	給排水衛生設備 概略表・詳略表	NS	NS																
P-K02	給排水衛生設備 系統図	NS	NS																
P-K03	給排水衛生設備 3階平面図	1/100	1/200																
P-K04	給排水衛生設備 4階平面図	1/100	1/200																
P-K05	給排水衛生設備 詳細図	1/50	1/100																

凡例

	記号	名称	材質	規格	備考
ダクト		空調給気ダクト	亜鉛鉄板	JIS-G-3302	ステンレス製ライニングは特記による
		空調排気ダクト	亜鉛鉄板	JIS-G-3302	ステンレス製ライニングは特記による
		外気ダクト	亜鉛鉄板	JIS-G-3302	ステンレス製ライニングは特記による
		排気ダクト	亜鉛鉄板	JIS-G-3302	ステンレス製ライニングは特記による
吸出口類 吸込口類		アネモ及び/モディフューザー	アルミ製アルマイト仕上げ		
		ユニバーサル(壁付の吸)	アルミ製アルマイト仕上げ		
		ユニバーサル(天井付吸出)	アルミ製アルマイト仕上げ		
		ユニバーサル(壁付吸込)	アルミ製アルマイト仕上げ		
		ユニバーサル(天井付吸込)	アルミ製アルマイト仕上げ		
		ライン型ディフューザー	アルミ製アルマイト仕上げ		
		バンドキャップ	ステンレス製		指定色塗装、深型フード水切タイプ
ダンパー類		風量調節ダンパー	鋼板製 1.2t以上		
		防火ダンパー	鋼板製 1.5t以上	FD:ヒューズ温度120℃ 耐火系120℃ HFD:ヒューズ温度280℃	
		モーターダンパー	鋼板製 1.2t以上		
		逆送防止ダンパー	鋼板製 1.2t以上		
特殊ダクト類		消音エルボ			内貼GW25t
		キャンバス継手			内貼GW50t
		チャンバー類			
		直谷シート貼りダクト			
		消音ダクト			
弁類		仕切弁	50A以下青銅弁、65A以上鋼鉄弁	JIS-B-2011.2031	特記なき限り JIS5K
		バタフライ弁	ステンレス製	JV-8-1	50A以上
		逆止弁	50A以下青銅弁、65A以上鋼鉄弁	JIS-B-2011.2031	排水ポンプ用のCVは衝撃吸収式とする
		フレキシブル継手	ベローズ型、合成ゴム		
		防音継手	合成ゴム		
		伸縮継手	SUS製ベローズ型	JIS-G-4305 SUS304	S:単式 D:複式
		Y型ストレーナ		JV8-2	
		自動空気抜き弁			
		最小栓			
		給水栓			
		給湯栓			
		沸水混合水栓			
		フラッシュバルブ			
		バンドキャップ	ステンレス製		
		床上閉栓口			
		床下閉栓口			
		同階排水口			
		排水金物			
		共栓付き排水金物			

	記号	名称	材質	規格	備考
配水管類 (給水・排水)		給水管	水道用硬質強化ビニルライニング鋼管(VB)	JWWA K116	給水設備と同様とする
		ドレン排水管	ACドレン管		ピット部分はVPとする
		冷媒管	冷媒用硬質鋼管	JIS-H-3300	
		給水管(上水)	水道用硬質強化ビニルライニング鋼管(VB)	JWWA K116	土中埋設部分はSGP-VDとする
		給湯管(注)	一般配管用ステンレス鋼管	JIS-G-3448	
		雑排水管	排水用硬質耐火樹脂管(TMP)		ピット部分はVPとする
		汚水管	排水用硬質耐火樹脂管(TMP)		ピット部分はVPとする
		器具接続管	硬質ポリ塩化ビニル管(VP)	JIS-K-6741	
		排気管	排水用硬質耐火樹脂管(TMP)		ピット部分はVPとする

機器表

機器番号	機器名称	機器仕様	台数	動力(50Hz)			集中リモコン			動力源			設置場所	備考
				電圧 (φ-V)	容量 (kW)	形式	発着 表示	故障 表示	消灯 表示	昇降機 表示	エレベーター 表示	自動 表示		
AHU-K401	空気ヒートポンプ式空調機 (音楽ルーム系統)	型式 : 室外機(16HP X 2台) 冷房能力 : 49.0 kW X 2 暖房能力 : 37.8 kW X 2 圧縮機 : (4.2x2) x 2 送風機 : (4.6x2) x 2 付属品 : 防塵罩台、高効率フィルター、巻揚機付属品一式	1	3-200		INV						4F 室外設置場	コンクリート基礎は建築工事 メーカー: 三菱電機	
		型式 : 標準形 送風機 : 8800 m ³ /h x 500 Pa (機外) 送風機 : 8800 m ³ /h x 400 Pa (機外) 排気機 : 4000 m ³ /h 冷房能力 : 78.0 kW 暖房能力 : 57.0 kW 加湿能力 : 27.2 kg/h (水噴霧式) フィルター : プレフィルター+中粒炭フィルター(比色法65%) 付属品 : 防塵罩台、加湿器用電磁弁、巻揚機、給排水計、 リモコン(親機x1、子機x1)、高効率フィルター、巻揚機付属品一式												

機器番号	機器名称	機器仕様	台数	動力(50Hz)			集中リモコン			動力源			設置場所	備考
				電圧 (φ-V)	容量 (kW)	形式	発着 表示	故障 表示	消灯 表示	昇降機 表示	エレベーター 表示	自動 表示		
EHP-K31	空気ヒートポンプ式 マルチエアコン(室外機) (3階 会議室系統)	型式 : 冷暖両用・高効率型(8HP) 冷房能力 : 22.4 kW 暖房能力 : 25.0 kW 圧縮機 : 送風機 : 9900 m ³ /h 付属品 : 防塵罩台、高効率フィルター、巻揚機付属品一式	1	3-200		INV	○	○	○	○	○	○	3階 室外設置場	コンクリート基礎は建築工事 メーカー: 三菱電機 PUHY-P224DMG7
EHP-K31-1	空気ヒートポンプ式 マルチエアコン(室内機) (3階 会議室A系統)	型式 : 天井カセット形(4方向) 冷房能力 : 7.1 kW 暖房能力 : 8.0 kW 送風機 : 1500 m ³ /h フィルター : ロングライフフィルター、高効率フィルター(比色法65%) 付属品 : 防塵罩台、ドレンアップ、リモコン、巻揚機付属品一式	1	1-200		L-S	○	○	○				3階 会議室A	メーカー: 三菱電機 PLFY-EP71EMG7
EHP-K31-2	欠番													
EHP-K31-3	空気ヒートポンプ式 マルチエアコン(室内機) (3階 会議室B系統)	型式 : 天井カセット形(4方向) 冷房能力 : 7.1 kW 暖房能力 : 8.0 kW 送風機 : 1500 m ³ /h フィルター : ロングライフフィルター、高効率フィルター(比色法65%) 付属品 : 防塵罩台、ドレンアップ、リモコン、巻揚機付属品一式	1	1-200		L-S	○	○	○				3階 会議室B	メーカー: 三菱電機 PLFY-EP71EMG7
EHP-K31-4	欠番													
EHP-K31-5	空気ヒートポンプ式 マルチエアコン(室内機) (3階 会議室C系統)	型式 : 天井カセット形(4方向) 冷房能力 : 7.1 kW 暖房能力 : 8.0 kW 送風機 : 1500 m ³ /h フィルター : ロングライフフィルター、高効率フィルター(比色法65%) 付属品 : 防塵罩台、ドレンアップ、リモコン、巻揚機付属品一式	1	1-200		L-S	○	○	○				3階 会議室C	メーカー: 三菱電機 PLFY-EP71EMG7
EHP-K31-6	欠番													
EHP-K31-7	欠番													
EHP-K32	空気ヒートポンプ式 マルチエアコン(室内機) (3階 キャンプー系統)	型式 : 冷暖両用・高効率型(18HP) 冷房能力 : 50.0 kW 暖房能力 : 56.0 kW 圧縮機 : 送風機 : 10800 m ³ /h x 2 付属品 : 防塵罩台、高効率フィルター、巻揚機付属品一式	1	3-200		INV	○	○	○	○	○	○	3階 室外設置場	コンクリート基礎は建築工事 メーカー: 三菱電機 PUHY-P580DMG7
EHP-K32-1	空気ヒートポンプ式 マルチエアコン(室内機) (3階 控室1系統)	型式 : 天井カセット形(4方向) 冷房能力 : 3.6 kW 暖房能力 : 4.0 kW 送風機 : 720 m ³ /h フィルター : ロングライフフィルター 付属品 : 防塵罩台、ドレンアップ、リモコン、巻揚機付属品一式	1	1-200		L-S	○	○	○				3階 控室1	メーカー: 三菱電機 PMFY-P36FMG7
EHP-K32-2	空気ヒートポンプ式 マルチエアコン(室内機) (3階 控室2系統)	型式 : 天井カセット形(4方向) 冷房能力 : 3.6 kW 暖房能力 : 4.0 kW 送風機 : 720 m ³ /h フィルター : ロングライフフィルター 付属品 : 防塵罩台、ドレンアップ、リモコン、巻揚機付属品一式	1	1-200		L-S	○	○	○				3階 控室2	メーカー: 三菱電機 PMFY-P36FMG7

注記 1) 機器は全て、公共建築工事標準仕様書(最新版)とする。
2) 子機フィルターは100%採用はなし。
3) 室内機は必ずしも本工事とし、冷暖房共置きとする。

機器表

機器番号	機器名称	機器仕様	台数	動力(50Hz)			制御機能		動力効率		非常電源		運転状態		設置場所	備 考
				電圧 (φ-V)	容量 (kW)	起動 方式	発着 表示	故障 表示	発着 表示	故障 表示	防火	保安	自動	電気		
EHP-K32-3	空冷ヒートポンプ式 マルチエアコン(室内機) (3層 キャンパリー1系統)	型式 : 天井カセット形(4方向)(コンパクトタイプ) 冷房能力 : 5.6 kW 暖房能力 : 6.3 kW 送風機 : 780 m ³ /h フィルター : ロングライフフィルター、高性能フィルター(比熱法65%) 付属品 : 防塵網、ドレンアップ、リモコン、巻掛専用部品一式	4	1-200		L-S	O	O	O					3層 キャンパリー1	メーカー:三菱電機 PLFY-P56GM7	
EHP-K32-4	欠番															
EHP-K32-5	空冷ヒートポンプ式 マルチエアコン(室内機) (3層 キャンパリー2系統)	型式 : 天井カセット形(4方向)(コンパクトタイプ) 冷房能力 : 5.6 kW 暖房能力 : 6.3 kW 送風機 : 780 m ³ /h フィルター : ロングライフフィルター、高性能フィルター(比熱法65%) 付属品 : 防塵網、ドレンアップ、リモコン、巻掛専用部品一式	4	1-200		L-S	O	O	O					3層 キャンパリー2	メーカー:三菱電機 PLFY-P56GM7	
EHP-K32-6	欠番															
EHP-K32-7	欠番															
EHP-K33	空冷ヒートポンプ式 マルチエアコン(室内機) (3層 エアホコ+専任機系統)	型式 : 冷暖両用・高効率型(181HP) 冷房能力 : 50.0 kW 暖房能力 : 56.0 kW 送風機 : 10800 m ³ /h x2 付属品 : 防塵網、高性能フィルター、巻掛専用部品一式	1	3-200		INV	O	O	O	O	O	O	O	3層 室外機置場	コンクリート基礎+配管工事 メーカー:三菱電機 PUHY-P500DM7	
EHP-K33-1	空冷ヒートポンプ式 マルチエアコン(室内機) (3層 専任機系統)	型式 : 天井カセット形(4方向) 冷房能力 : 5.6 kW 暖房能力 : 6.3 kW 送風機 : 1020 m ³ /h フィルター : ロングライフフィルター、高性能フィルター(比熱法65%) 付属品 : 防塵網、ドレンアップ、リモコン、巻掛専用部品一式	1	1-200		L-S	O	O	O					3層 事務室	メーカー:三菱電機 PLFY-EP56EM7	
EHP-K33-2	欠番															
EHP-K33-3	空冷ヒートポンプ式 マルチエアコン(室内機) (3層 専任機系統)	型式 : 壁掛け型 冷房能力 : 3.6 kW 暖房能力 : 4.0 kW 送風機 : 720 m ³ /h フィルター : ロングライフフィルター 付属品 : 防塵網、ドレンアップ、リモコン、巻掛専用部品一式	1	1-200		L-S	O	O	O					3層 控室	メーカー:三菱電機 PMFY-P36EM7 ドレンポンプ M100-JM12IS	
EHP-K33-4	空冷ヒートポンプ式 マルチエアコン(室内機) (3層 エアホコ1系統)	型式 : 天井カセット形 冷房能力 : 9.0 kW 暖房能力 : 10.0 kW 送風機 : 1500 m ³ /h x 150 Pa フィルター : ロングライフフィルター、高性能フィルター(比熱法65%) 付属品 : 防塵網、ドレンアップ、リモコン、巻掛専用部品一式	3	1-200		L-S	O	O	O					3層 区民文化センター エントランスホール 情報コーナー	メーカー:三菱電機 PEFY-P90MG7	
EHP-K33-4a	空冷ヒートポンプ式 マルチエアコン(室内機) (3層 エアホコ1系統)	型式 : 天井カセット形(2方向) 冷房能力 : 8.0 kW 暖房能力 : 10.0 kW 送風機 : 1350 m ³ /h フィルター : ロングライフフィルター、高性能フィルター(比熱法65%) 付属品 : 防塵網、ドレンアップ、リモコン、巻掛専用部品一式	2	1-200		L-S	O	O	O					3層 区民文化センター エントランスホール ギャラリー通路	メーカー:三菱電機 PLFY-P90MG7	

機器番号	機器名称	機器仕様	台数	動力(50Hz)			制御機能		動力効率		非常電源		運転状態		設置場所	備 考
				電圧 (φ-V)	容量 (kW)	起動 方式	発着 表示	故障 表示	発着 表示	故障 表示	防火	保安	自動	電気		
EHP-K33-5	欠番															
EHP-K41	空冷ヒートポンプ式 マルチエアコン(室内機) (4層 変速系統)	型式 : 冷暖両用・高効率型(8HP) 冷房能力 : 22.4 kW 暖房能力 : 25.0 kW 送風機 : 9900 m ³ /h 付属品 : 防塵網、高性能フィルター、巻掛専用部品一式	1	3-200		INV	O	O	O	O	O	O	O	4層 室外機置場	コンクリート基礎+配管工事 メーカー:三菱電機 PUHY-P224DM7	
EHP-K41-1	空冷ヒートポンプ式 マルチエアコン(室内機) (4層 変速1系統)	型式 : 天井カセット形(4方向) 冷房能力 : 4.5 kW 暖房能力 : 5.0 kW 送風機 : 1020 m ³ /h フィルター : ロングライフフィルター、高性能フィルター(比熱法65%) 付属品 : 防塵網、ドレンアップ、リモコン、巻掛専用部品一式	1	1-200		L-S	O	O	O					4層 変速1	メーカー:三菱電機 PLFY-EP45EM7	
EHP-K41-2	空冷ヒートポンプ式 マルチエアコン(室内機) (4層 変速2系統)	型式 : 天井カセット形(4方向) 冷房能力 : 3.6 kW 暖房能力 : 4.0 kW 送風機 : 840 m ³ /h フィルター : ロングライフフィルター 付属品 : 防塵網、ドレンアップ、リモコン、巻掛専用部品一式	1	1-200		L-S	O	O	O					4層 変速2	メーカー:三菱電機 PNFY-P36FM7	
EHP-K41-3	空冷ヒートポンプ式 マルチエアコン(室内機) (4層 変速3系統)	型式 : 天井カセット形(4方向) 冷房能力 : 5.6 kW 暖房能力 : 6.3 kW 送風機 : 1020 m ³ /h フィルター : ロングライフフィルター、高性能フィルター(比熱法65%) 付属品 : 防塵網、ドレンアップ、リモコン、巻掛専用部品一式	2	1-200		L-S	O	O	O					4層 変速3	メーカー:三菱電機 PLFY-EP56EM7	
EHP-K41-4	空冷ヒートポンプ式 マルチエアコン(室内機) (4層 変速3系統)	型式 : 天井カセット形(4方向) 冷房能力 : 3.6 kW 暖房能力 : 4.0 kW 送風機 : 840 m ³ /h フィルター : ロングライフフィルター 付属品 : 防塵網、ドレンアップ、リモコン、巻掛専用部品一式	1	1-200		L-S	O	O	O					4層 変速3	メーカー:三菱電機 PNFY-P36FM7	
EHP-K42	空冷ヒートポンプ式 マルチエアコン(室内機) (4層 ホワイエ系統)	型式 : 冷暖両用・高効率型(14HP) 冷房能力 : 40.0 kW 暖房能力 : 45.0 kW 送風機 : 12600 m ³ /h x2 付属品 : 防塵網、高性能フィルター、巻掛専用部品一式	1	3-200		INV	O	O	O	O	O	O	O	4層 室外機置場	コンクリート基礎+配管工事 メーカー:三菱電機 PUHY-P400DM7	
EHP-K42-1	空冷ヒートポンプ式 マルチエアコン(室内機) (4層 ホワイエ系統)	型式 : 天井埋込形 冷房能力 : 14.0 kW 暖房能力 : 16.0 kW 送風機 : 2280 m ³ /h x 170 Pa フィルター : ロングライフフィルター、高性能フィルター(比熱法65%) 付属品 : 防塵網、ドレンアップ、リモコン、巻掛専用部品一式	1	1-200		L-S	O	O	O					4層 ホワイエ	メーカー:三菱電機 PEFY-P14DM7	
EHP-K42-2	空冷ヒートポンプ式 マルチエアコン(室内機) (4層 共用廊下系統)	型式 : 天井カセット形(4方向) 冷房能力 : 7.1 kW 暖房能力 : 8.0 kW 送風機 : 9000 m ³ /h フィルター : ロングライフフィルター、高性能フィルター(比熱法65%) 付属品 : 防塵網、ドレンアップ、リモコン、巻掛専用部品一式	2	1-200		L-S	O	O	O					4層 共用廊下	メーカー:三菱電機 PLFY-P71EM6	

注記 1) 機種は、公共建築工事標準仕様書(最新版)とする。
2) 子機フィルターは10%未満はGとす。
3) 室内機の外観は本工事とし、冷暖管共着せとする。

機器表		機器仕様															設置場所		備考	
機器番号	機器名称	型式	台数	能力(50Hz)			要中リモコン			動力消費			非常電源			設置場所	備考			
				電圧 (Δ-V)	容量 (kW)	起動 方式	表示	表示	表示	表示	表示	表示	表示	表示	表示			表示		
EHP-K42-2	欠番																			
EHP-K42-3	空冷ヒートポンプ式 マルチエアコン(室内機) (4階 エントランスホール 上気系統)	型式 : 天井カセット形(4方向) 冷房能力 : 5.6 kW 暖房能力 : 6.3 kW 送風機 : 840 m ³ /h フィルター : ロングライフフィルター、高性能フィルター(比色法65%) 付属品 : 防塵ホコリ、ドレンアップ、リモコン、色紙等付属品一式	2	1-200	L-S	O	O	O								4階 エントランスホール上部	メーカー:三菱電機 PEFY-EB5B6RG7			
EHP-K43	空冷ヒートポンプ式 マルチエアコン(室外機) (4階 群控システム)	型式 : 冷暖切替 冷房能力 : 8.0 kW 暖房能力 : 9.0 kW 圧縮機 : 送風機 : 6600 m ³ /h 付属品 : 防塵ホコリ、高圧送フィルター、色紙等付属品一式	1	3-200	INV	O	O	O	O	O	O					4階 室外機室	コンクリート基礎は建築工事 メーカー:三菱電機 PUSY-P80SHH3			
EHP-K43-1	空冷ヒートポンプ式 マルチエアコン(室内機) (4階 共用廊下系統)	型式 : 天井埋込形 冷房能力 : 4.5 kW 暖房能力 : 5.0 kW 送風機 : 840 m ³ /h x 200 Pa フィルター : ロングライフフィルター、高性能フィルター(比色法65%) 付属品 : 防塵ホコリ、ドレンアップ、リモコン、色紙等付属品一式	1	1-200	L-S	O	O	O							4階 共用廊下	参考メーカー:三菱電機 PEFY-P45HG7				
EHP-K43-2	欠番																			
EHP-K43-3	空冷ヒートポンプ式 マルチエアコン(室内機) (4階 共用廊下系統)	型式 : 天井埋込形 冷房能力 : 4.5 kW 暖房能力 : 5.0 kW 送風機 : 840 m ³ /h x 200 Pa フィルター : ロングライフフィルター、高性能フィルター(比色法65%) 付属品 : 防塵ホコリ、ドレンアップ、リモコン、色紙等付属品一式	1	1-200	L-S	O	O	O							4階 共用廊下	メーカー:三菱電機 PEFY-P45HG7				
EHP-K43-4	欠番																			
PAC-K01	空冷ヒートポンプ式 パナソニックエアコン (4階 ビアノ廊下系統)	型式 : 室外機 セミレド形 室内機 天井カセット形(1方向) 冷房能力 : 3.6 kW 暖房能力 : 4.0 kW 圧縮機 : (室外機) 送風機 : 2700 m ³ /h (室外機) 900 m ³ /h (室内機) フィルター : ロングライフフィルター 付属品 : 防塵ホコリ、防塵ホコリ、ドレンアップ、リモコン、色紙等付属品一式	1	3-200	INV	O	O	O							4階 室外機室(室外機) 4階 ビアノ廊下(室内機)	コンクリート基礎は建築工事 メーカー:三菱電機 PMZ-ERNP40FY				
CR-K01	集中コントローラ (EHP・PAC用)	制御項目 : 運転/停止 遠隔・風量・風向の個別設定 スケジュール管理機能 各種警報 など	1	AC100	12W										3階 事務室	メーカー:三菱電機 AE-200J				

注記 1) 機器は全て、公共建築工事標準仕様書(最新版)とする。
2) 子機フィルターは100%見込とす。
3) 室内機との通り配線は本工事とし、冷暖管共着とす。

機器番号	機器名称	機器仕様	台数	能力(50Hz)			要中リモコン			動力消費			非常電源			設置場所	備考
				電圧 (Δ-V)	容量 (kW)	起動 方式	表示	表示	表示	表示	表示	表示	表示	表示			
HEX-K301	全熱交換機 (3階 控室系統)	型式 : カセット形(24時間連続運転付) 能力 : 100 m ³ /h X 150 Pa フィルター : プレフィルター 付属品 : 防塵ホコリ、リモコン、色紙等付属品一式	1	1-200	0.11	L-S	O	O	O						3階 控室1	メーカー:三菱電機 LGH-N25CX2D	
HEX-K302	全熱交換機 (3階 控室系統)	型式 : カセット形(24時間連続運転付) 能力 : 100 m ³ /h X 150 Pa フィルター : プレフィルター 付属品 : 防塵ホコリ、リモコン、色紙等付属品一式	1	1-200	0.11	L-S	O	O	O					3階 控室2	メーカー:三菱電機 LGH-N25CX2D		
HEX-K303	欠番																
HEX-K304	全熱交換機 (3階 会議室A系統)	型式 : 天井埋込形(24時間連続運転付) 能力 : 450 m ³ /h X 130 Pa フィルター : プレフィルター 付属品 : 防塵ホコリ、リモコン、色紙等付属品一式	1	1-200	0.32	L-S	O	O	O					3階 会議室A	メーカー:三菱電機 LGH-N50RXW		
HEX-K305	全熱交換機 (3階 会議室B系統)	型式 : 天井埋込形(24時間連続運転付) 能力 : 450 m ³ /h X 130 Pa フィルター : プレフィルター 付属品 : 防塵ホコリ、リモコン、色紙等付属品一式	1	1-200	0.32	L-S	O	O	O					3階 会議室B	メーカー:三菱電機 LGH-N50RXW		
HEX-K306	全熱交換機 (3階 会議室C系統)	型式 : 天井埋込形(24時間連続運転付) 能力 : 450 m ³ /h X 130 Pa フィルター : プレフィルター 付属品 : 防塵ホコリ、リモコン、色紙等付属品一式	1	1-200	0.32	L-S	O	O	O					3階 会議室C	メーカー:三菱電機 LGH-N50RXW		
HEX-K307	全熱交換機 (3階 廊下系統)	型式 : 天井埋込形 能力 : 600 m ³ /h X 120 Pa フィルター : プレフィルター 付属品 : 防塵ホコリ、リモコン、色紙等付属品一式	2	1-200	0.45	L-S	O	O	O					3階 廊下	メーカー:三菱電機 LGH-N65RXW		
HEX-K308	全熱交換機 (3階 ギャラリー-廊下)	型式 : 天井埋込形(24時間連続運転付) 能力 : 413 m ³ /h X 130 Pa フィルター : プレフィルター 付属品 : 防塵ホコリ、リモコン、色紙等付属品一式	2	1-200	0.32	L-S	O	O	O					3階 ギャラリー-1	メーカー:三菱電機 LGH-N50RXW		
HEX-K309	全熱交換機 (3階 ギャラリー-廊下)	型式 : 天井埋込形(24時間連続運転付) 能力 : 413 m ³ /h X 130 Pa フィルター : プレフィルター 付属品 : 防塵ホコリ、リモコン、色紙等付属品一式	2	1-200	0.32	L-S	O	O	O					3階 ギャラリー-2	メーカー:三菱電機 LGH-N50RXW		
HEX-K310	全熱交換機 (3階 事務室系統)	型式 : 天井埋込形(24時間連続運転付) 能力 : 200 m ³ /h X 110 Pa フィルター : プレフィルター 付属品 : 防塵ホコリ、リモコン、色紙等付属品一式	1	1-200	0.11	L-S	O	O	O					3階 事務室	メーカー:三菱電機 LGH-N25RXW		
HEX-K311	全熱交換機 (3階 廊下系統)	型式 : 天井埋込形(24時間連続運転付) 能力 : 550 m ³ /h X 130 Pa フィルター : プレフィルター 付属品 : 防塵ホコリ、リモコン、色紙等付属品一式	1	1-200	0.45	L-S	O	O	O					3階 ギャラリー-廊下	メーカー:三菱電機 LGH-N65RXW		

機器番号	機器名称	機器仕様	動力(50Hz)			集中リモコン		動力消費値		非常電源		運転状態		設置場所	備 考
			電圧 (φ-V)	容量 (kW)	圧力 方式	運転 表示	停止 表示	消費 表示	運転 表示	停止 表示	非常 電源	自動 運転	警報 表示		
HEX-K401	主熱交換機 (4階 変圧1系統)	型式 : カセット形(24時間連続運転) 能力 : 150 m3/h X 60 Pa フィルター : プレフィルター 付属品 : 防振吊金具 リモコン 仕様書付属品一式	1	1-200	0.10	L-S	O	O	O					4階 変圧1	メーカー:三菱電機 LGH-N25CX2D
HEX-K402	主熱交換機 (4階 変圧2系統)	型式 : カセット形(24時間連続運転) 能力 : 100 m3/h X 50 Pa フィルター : プレフィルター 付属品 : 防振吊金具 リモコン 仕様書付属品一式	1	1-200	0.07	L-S	O	O	O					4階 変圧2	メーカー:三菱電機 LGH-N15CX2D
HEX-K403	主熱交換機 (4階 変圧ラウンジ 廊下系統)	型式 : 天井埋込形(24時間連続運転) 能力 : 450 m3/h X 120 Pa フィルター : プレフィルター 付属品 : 防振吊金具 リモコン 仕様書付属品一式	2	1-200	0.32	L-S	O	O	O					4階 変圧ラウンジ・廊下	メーカー:三菱電機 LGH-N50RXW
HEX-K404	主熱交換機 (4階 ホワイエ系統)	型式 : 天井埋込形(24時間連続運転) 能力 : 650 m3/h X 120 Pa フィルター : プレフィルター 付属品 : 防振吊金具 リモコン 仕様書付属品一式	2	1-200	0.45	L-S	O	O	O					4階 ホワイエ	メーカー:三菱電機 LGH-N65RXW
HEX-K405	主熱交換機 (4階 共用廊下系統)	型式 : 天井埋込形(24時間連続運転) 能力 : 150 m3/h X 110 Pa フィルター : プレフィルター 付属品 : 防振吊金具 リモコン 仕様書付属品一式	1	1-200	0.09	L-S	O	O	O					4階 共用廊下	メーカー:三菱電機 LGH-N15RXW
HEX-K406	主熱交換機 (4階 共用廊下系統)	型式 : 天井埋込形(24時間連続運転) 能力 : 150 m3/h X 110 Pa フィルター : プレフィルター 付属品 : 防振吊金具 リモコン 仕様書付属品一式	1	1-200	0.09	L-S	O	O	O					4階 共用廊下	メーカー:三菱電機 LGH-N15RXW
CR-K02	集中コントローラ (HEX・PAC共用)	制御項目 : 運転/停止 温度・風量・風内の検出設定 スケジュール管理機能 各種警報	1											3階 事務室	メーカー:三菱電機

機器番号	機器名称	機器仕様	動力(50Hz)			集中リモコン		動力消費値		非常電源		運転状態		設置場所	備 考
			電圧 (φ-V)	容量 (kW)	圧力 方式	運転 表示	停止 表示	消費 表示	運転 表示	停止 表示	非常 電源	自動 運転	警報 表示		
FS-K101	排気ファン (1階 防炎連帯系統)	型式 : ストレートシロッコファン(消音形) 能力 : φ 200 X 500 m3/h X 120 Pa 付属品 : 防振吊金具 仕様書付属品一式	1	1-100	0.1	L-S							O	1階 防炎連帯	FE-K101と連動 メーカー:三菱電機 BFS-65SUG
FS-K301	排気ファン (3階 倉庫(区文1)系統)	型式 : ストレートシロッコファン(消音形) 能力 : φ 200 X 400 m3/h X 120 Pa 付属品 : 防振吊金具 仕様書付属品一式	1	1-100	0.08	L-S							O	3階 倉庫(区文1)	FE-K301と連動 メーカー:三菱電機 BFS-50SUG
FS-K401	排気ファン (4階 倉庫(区文2)系統)	型式 : ストレートシロッコファン(消音形) 能力 : φ 200 X 450 m3/h X 120 Pa 付属品 : 防振吊金具 仕様書付属品一式	1	1-100	0.08	L-S							O	4階 倉庫(区文2)	FE-K401と連動 メーカー:三菱電機 BFS-50SUG
FS-K402	欠番														
FS-K403	欠番														
BFS-K401	給気用ブースターファン (4階 観音堂1系統)	型式 : ストレートシロッコファン(消音形) 能力 : φ 150 X 150 m3/h X 80 Pa 付属品 : 防振吊金具 仕様書付属品一式	1	1-100	0.04	L-S								4階 観音堂1	EHP-K43-2と連動 メーカー:三菱電機 BFS-30SUG
BFS-K402	給気用ブースターファン (4階 観音堂2系統)	型式 : ストレートシロッコファン(消音形) 能力 : φ 150 X 150 m3/h X 110 Pa 付属品 : 防振吊金具 仕様書付属品一式	1	1-100	0.06	L-S								4階 観音堂2	EHP-K43-4と連動 メーカー:三菱電機 BFS-40SUG
FE-K101	排気ファン (1階 防炎連帯系統)	型式 : ストレートシロッコファン(消音形) 能力 : φ 200 X 500 m3/h X 120 Pa 付属品 : 防振吊金具 仕様書付属品一式	1	1-100	0.1	L-S							O	1階 防炎連帯	手元スイッチ(電気工事) メーカー:三菱電機 BFS-65SUG
FE-K301	排気ファン (3階 倉庫(区文1)系統)	型式 : ストレートシロッコファン(消音形) 能力 : φ 200 X 400 m3/h X 120 Pa 付属品 : 防振吊金具 仕様書付属品一式	1	1-100	0.08	L-S							O	3階 倉庫(区文1)	手元スイッチ(電気工事) メーカー:三菱電機 BFS-50SUG
FE-K302	排気ファン (3階 女子トイレ (区文1)系統)	型式 : ストレートシロッコファン(消音形) 能力 : φ 200 X 550 m3/h X 130 Pa 付属品 : 防振吊金具 仕様書付属品一式	1	1-100	0.1	L-S							O	3階 女子トイレ(区文1)	タイマー発停(電気工事) メーカー:三菱電機 BFS-65SUG
FE-K303	排気ファン (3階 男子トイレ (区文1)系統)	型式 : ストレートシロッコファン(消音形) 能力 : φ 200 X 550 m3/h X 130 Pa 付属品 : 防振吊金具 仕様書付属品一式	1	1-100	0.1	L-S							O	3階 男子トイレ(区文1)	タイマー発停(電気工事) メーカー:三菱電機 BFS-65SUG
FE-K304	排気ファン (3階 多目的トイレ (区文1)系統)	型式 : ストレートシロッコファン(消音形) 能力 : φ 150 X 200 m3/h X 110 Pa 付属品 : 防振吊金具 仕様書付属品一式	1	1-100	0.06	L-S							O	3階 多目的トイレ(区文1)	タイマー発停(電気工事) メーカー:三菱電機 BFS-40SUG
FE-K305	排気ファン (3階 トイレ(区文1)系統)	型式 : 天井吊(直筒筒形) 能力 : φ 100 X 100 m3/h X 70 Pa 付属品 : 防振吊金具 仕様書付属品一式	1	1-100	0.02	L-S								3階 SK	手元スイッチ(電気工事) メーカー:三菱電機 VD-15ZPC12
FE-K306	排気ファン (3階 ロッカーコーナー系統)	型式 : ストレートシロッコファン(消音形) 能力 : φ 200 X 300 m3/h X 120 Pa 付属品 : 防振吊金具 仕様書付属品一式	1	1-100	0.08	L-S								3階 ロッカーコーナー	タイマー発停(電気工事) メーカー:三菱電機 BFS-50SUG

注記 1) 機器は全て、公共建築工事標準仕様書(最新版)とする。
2) 予備フィルターは100%見込とす。
3) 室内分機の取り付けは本工事とし、冷暖管共設とする。

機器表																																	
機器番号	機器名称	機器仕様	台数	動力(50Hz)			集中リモコン		動力源		非常電源		運転状態		設置場所	備考	機器番号	機器名称	機器仕様	台数	動力(50Hz)			集中リモコン		動力源		非常電源		運転状態		設置場所	備考
				電圧 (φ-V)	容量 (kW)	運転 方式	発祥 表示	状態 表示	発祥 表示	状態 表示	発祥 表示	状態 表示	発祥 表示	状態 表示							発祥 表示	状態 表示	電圧 (φ-V)	容量 (kW)	運転 方式	発祥 表示	状態 表示	発祥 表示	状態 表示	発祥 表示	状態 表示		
FE-K307	欠番																																
FE-K308	欠番																																
FE-K309	排気ファン (3階 控室等)	型式 : 天井扇(低騒音形、人感センサー付 24時間運転) 能力 : φ 100 X 280 m ³ /h X 80 Pa 付属品 : 防塵用金網 結露対策付風品一式	1	1-100	0.1	L-S								3階 控室等	手元スイッチ(電気工事) メーカー:三菱電機 VD-15ZVX5-C																		
FE-K401	排気ファン (4階 倉庫(区文2)系統)	型式 : ストレートシロッコファン(消音形) 能力 : φ 200 X 450 m ³ /h X 140 Pa 付属品 : 防塵用金網 結露対策付風品一式	1	1-100	0.1	L-S								4階 倉庫(区文2)	手元スイッチ(電気工事) メーカー:三菱電機 BFS-65SUG																		
FE-K402	排気ファン (4階 倉庫(区文3)系統)	型式 : ストレートシロッコファン(消音形) 能力 : φ 150 X 50 m ³ /h X 110 Pa 付属品 : 防塵用金網 結露対策付風品一式	1	1-100	0.04	L-S								4階 倉庫(区文3)	手元スイッチ(電気工事) メーカー:三菱電機 BFS-30SUG																		
FE-K403	欠番																																
FE-K404	排気ファン (4階 女子トイレ (区文3)系統)	型式 : 天井扇(低騒音形、人感センサー付) 能力 : φ 100 X 100 m ³ /h X 50 Pa 付属品 : 防塵用金網 結露対策付風品一式	1	1-100	0.01	L-S								4階 女子トイレ(区文3)	メーカー:三菱電機 VD-10ZAVC5																		
FE-K405	排気ファン (4階 男子トイレ (区文3)系統)	型式 : 天井扇(低騒音形、人感センサー付) 能力 : φ 100 X 100 m ³ /h X 50 Pa 付属品 : 防塵用金網 結露対策付風品一式	1	1-100	0.01	L-S								4階 男子トイレ(区文3)	メーカー:三菱電機 VD-10ZAVC5																		
FE-K406	排気ファン (4階 多目的トイレ (区文3)系統)	型式 : 天井扇(低騒音形、人感センサー付) 能力 : φ 100 X 150 m ³ /h X 50 Pa 付属品 : 防塵用金網 結露対策付風品一式	1	1-100	0.01	L-S								4階 多目的トイレ(区文3)	メーカー:三菱電機 VD-10ZAVC5																		
FE-K407	欠番																																
FE-K408	排気ファン (4階 多目的トイレ (区文2)系統)	型式 : ストレートシロッコファン(消音形) 能力 : φ 150 X 200 m ³ /h X 60 Pa 付属品 : 防塵用金網 結露対策付風品一式	1	1-100	0.08	L-S								4階 多目的トイレ(区文2)	タイマー発着(電気工事) メーカー:三菱電機 BFS-30SUG																		
FE-K409	排気ファン (4階 男子トイレ (区文2)系統)	型式 : ストレートシロッコファン(消音形) 能力 : φ 200 X 500 m ³ /h X 110 Pa 付属品 : 防塵用金網 結露対策付風品一式	1	1-100	0.1	L-S								4階 男子トイレ(区文2)	タイマー発着(電気工事) メーカー:三菱電機 BFS-65SUG																		
FE-K410	欠番																																
FE-K411	排気ファン (4階 女子トイレ (区文2)系統)	型式 : ストレートシロッコファン(消音形) 能力 : φ 200 X 600 m ³ /h X 90 Pa 付属品 : 防塵用金網 結露対策付風品一式	1	1-100	0.1	L-S								4階 女子トイレ(区文2)	タイマー発着(電気工事) メーカー:三菱電機 BFS-65SUG																		
BFE-K401	欠番																																
BFE-K402	欠番																																

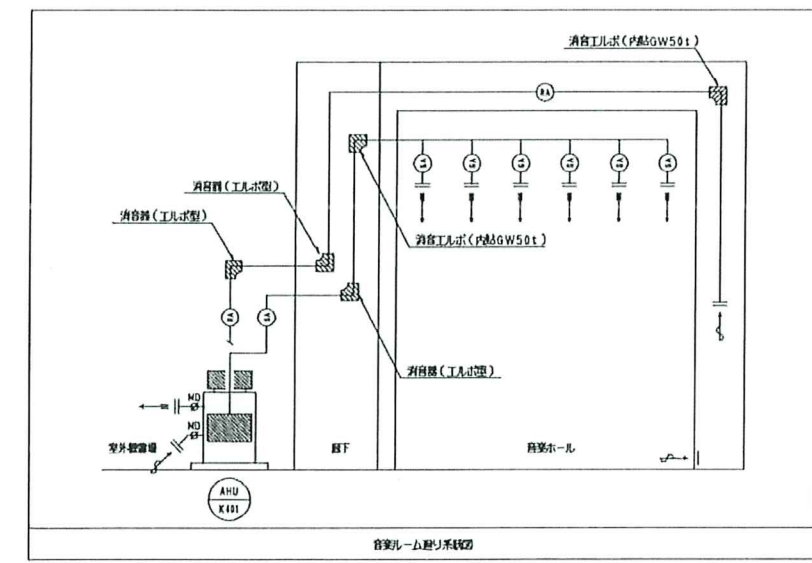
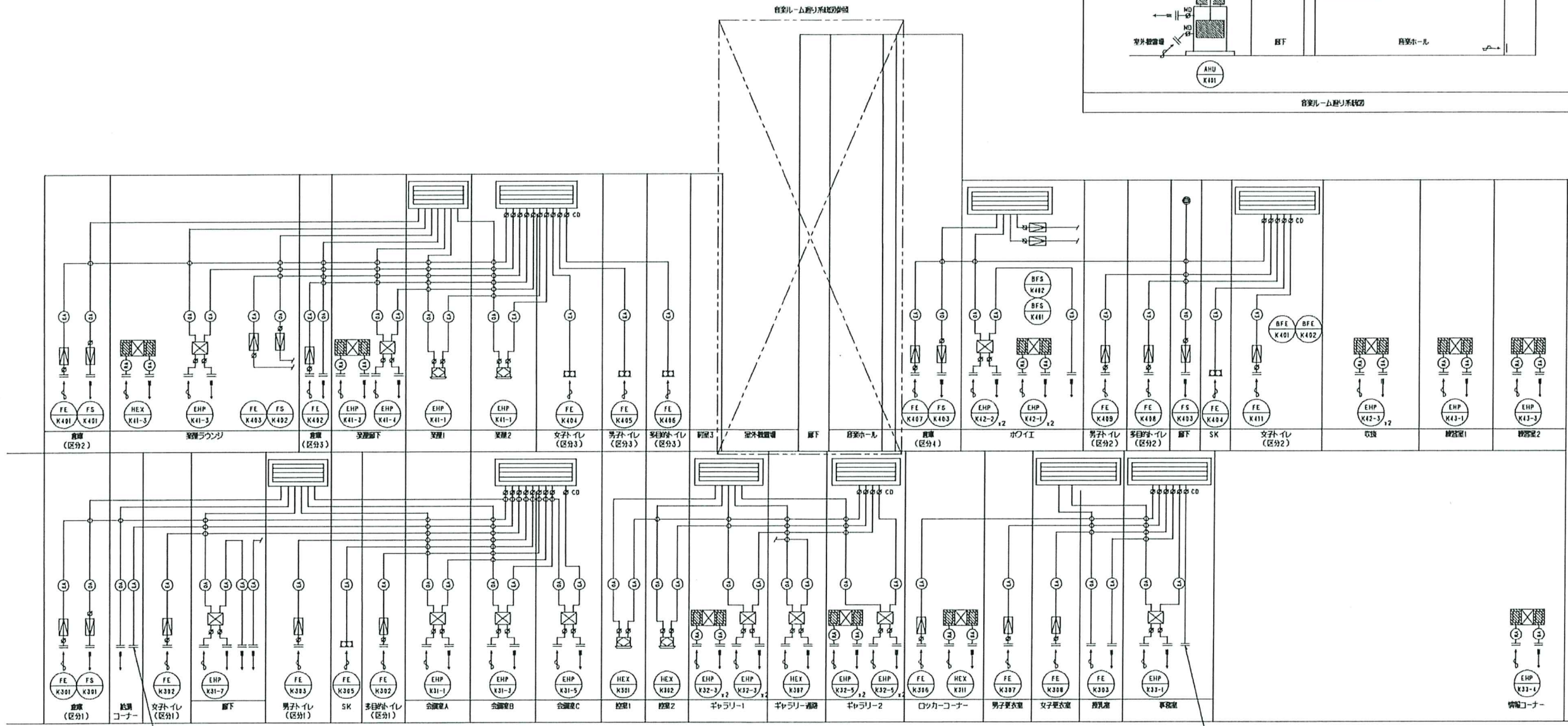
注記 1) 機器は全て、公共建築工事標準仕様書(電気版)とする。
2) 予備フィルターは100%取付品とし、
3) 室内排機の排気配管は本工事とし、消音管共付とする。

制気口リスト

階	室名	種別	系統	種類	寸法 L(mm) W(mm)	相当風量 CMH	個数	主体風量 CMH	BOX(mm) (W X D X H)	内貼	指定色塗装	種別	系統	種類	寸法 L(mm) W(mm)	相当風量 CMH	個数	全体風量 CMH	BOX(mm) (W X D X H)	内貼	指定色塗装	備考
＜会議室系統＞																						
3	会議室A	SA	HEX-K-304	VHS	300 x 300	450	1	450	500 x 500 x 450	GW25t	O	RA	HEX-K-304	HS	300 x 300	450	1	450	500 x 500 x 450		O	
3	会議室B	SA	HEX-K-305	VHS	300 x 300	450	1	450	500 x 500 x 450	GW25t	O	RA	HEX-K-305	HS	300 x 300	450	1	450	500 x 500 x 450		O	
3	会議室C	SA	HEX-K-306	VHS	300 x 300	450	1	450	500 x 500 x 450	GW25t	O	RA	HEX-K-306	HS	300 x 300	450	1	450	500 x 500 x 450		O	
3	給湯コーナー											EA	FE-K304	HS	200 x 200	200	1	200	400 x 400 x 400			
3	倉庫(区文1)	OA	FS-K301	VHS	300 x 300	400	1	400	500 x 500 x 400	GW25t		EA	FE-K301	HS	300 x 300	400	1	400	500 x 500 x 400			
3	廊下	SA	HEX-K-307	BL-D	1,500 x 100	600	1	600	1,700 x 300 x 450	GW25t	O	RA	HEX-K-307	CL-2	1,500 x 100	600	1	1,200	1,700 x 300 x 400		O	
3	女子トイレ(区文1)											EA	FE-K302	HS	150 x 150	110	4	440	350 x 350 x 350		O	
3	男子トイレ(区文1)											EA	FE-K302	CL-1	1,000 x 100	110	1	110	1,200 x 300 x 350		O	
3	多目的トイレ(区文1)											EA	FE-K303	HS	150 x 150	113	2	225	350 x 350 x 350		O	
3	多目的トイレ(区文1)											EA	FE-K303	CL-1	1,000 x 100	113	2	225	1,200 x 300 x 350		O	
3	多目的トイレ(区文1)											EA	FE-K304	HS	200 x 200	200	1	200	400 x 400 x 400		O	
＜ギャラリー系統＞																						
3	ギャラリー1	SA	HEX-K-308	VHS	300 x 300	450	4	450	500 x 500 x 450	GW25t	O	RA	HEX-K-308	HS	300 x 300	450	4	450	500 x 500 x 450		O	
3	ギャラリー2	SA	HEX-K-309	VHS	300 x 300	450	4	450	500 x 500 x 450	GW25t	O	RA	HEX-K-309	HS	300 x 300	450	4	450	500 x 500 x 450		O	
3	ギャラリー階段	SA	HEX-K-307	BL-D	1,500 x 100	450	2	900	1,700 x 300 x 400	GW25t	O	EA	HEX-K-307	CL-2	1,500 x 100	450	2	900	1,700 x 300 x 400		O	
＜事務室・エントランス系統＞																						
3	事務室	SA	HEX-K-310	VHS	250 x 250	200	1	200	450 x 450 x 400	GW25t	O	RA	HEX-K-310	HS	250 x 250	200	1	200	450 x 450 x 400		O	
3	エントランスホール	SA	HEX-K-311	BL-D	1,500 x 100	545	1	6,000	1,700 x 300 x 450	GW25t	O	RA	HEX-K-311	CL-2	1,500 x 100	545	1	6,000	1,700 x 300 x 450		O	
3	情報コーナー	SA	EHP-K33-4	BL-D	1,500 x 100	275	3	550	1,700 x 300 x 400	GW25t	O	RA	EHP-K33-4	CL-2	1,500 x 100	275	2	550	1,700 x 300 x 400		O	
3	ロビーコーナー											EA	FE-K306	HS	150 x 150	100	1	100	350 x 350 x 350		O	
3	男子更衣室											EA	FE-K307	HS	150 x 150	100	1	100	350 x 350 x 350		O	
3	女子更衣室											EA	FE-K308	HS	150 x 150	100	1	100	350 x 350 x 350		O	
3	授乳室	OA		HS	150 x 150	100	1	100	350 x 350 x 350	GW25t	O											
＜客用系統＞																						
4	客用ラウンジ	SA	HEX-K41-3	BL-D	1,000 x 100	280	1	1,680	1,200 x 300 x 400	GW25t	O	RA	HEX-K41-3	CL-2	1,000 x 100	280	1	1,680	1,200 x 300 x 400		O	
4	客用廊下	SA	HEX-K403	BL-D	1,000 x 100	183	1	550	1,200 x 300 x 400	GW25t	O	RA	HEX-K403	CL-2	1,000 x 100	183	1	550	1,200 x 300 x 400		O	
4	倉庫(区文2)	OA	FS-K401	VHS	300 x 300	450	1	450	500 x 500 x 400	GW25t		EA	FE-K401	HS	300 x 300	450	1	450	500 x 500 x 400		O	
4	倉庫(区文3)	OA		VHS	200 x 200	150	1	300	400 x 400 x 400	GW25t		EA	FE-K402	HS	200 x 200	200	1	200	400 x 400 x 400			
＜ホワイエ系統＞																						
4	ホワイエ											RA	EHP-K42-1	CL-2	1,500 x 100	500	3	3,000	1,700 x 300 x 450		O	
4	ホワイエ(トイレ(区文2)前)	OA	EHP-K42-2	VHS	200 x 200	150	2	300	400 x 400 x 400	GW25t												
4	エントランスホール上部	SA	EHP-K42-3	BL-D	2,000 x 100	420	4	1,680	2,200 x 300 x 400	GW25t	O	RA	EHP-K42-3	CL-2	2,000 x 100	420	4	1,680	2,200 x 300 x 400		O	
4	情報室1	SA	EHP-K43-1	BL-T	1,000 x 150	420	2	840	1,200 x 350 x 400	GW25t	O	RA	EHP-K43-1	CL-2	1,000 x 150	420	2	840	1,200 x 350 x 400		O	
4	情報室2	SA	EHP-K43-3	BL-T	1,000 x 150	420	2	840	1,200 x 350 x 400	GW25t	O	RA	EHP-K43-3	CL-2	1,000 x 150	420	2	840	1,200 x 350 x 400		O	
4	倉庫(区文4)	OA	FS-K403	VHS	250 x 250	300	1	300	450 x 450 x 400	GW25t		EA	FE-K407	HS	250 x 250	300	1	300	450 x 450 x 400		O	
4	多目的トイレ(区文2)											EA	FE-K408	HS	200 x 200	200	1	200	400 x 400 x 400		O	
4	男子トイレ(区文2)											EA	FE-K409	HS	200 x 200	200	2	200	400 x 400 x 400		O	
4	男子トイレ(区文2)											EA	FE-K409	CL-2	1,000 x 100	125	2	250	1,200 x 300 x 350		O	
4	女子トイレ(区文2)											EA	FE-K411	HS	200 x 200	200	5	600	400 x 400 x 400		O	
4	女子トイレ(区文2)											EA	FE-K411	CL-2	1,000 x 100	100	1	100	1,200 x 300 x 350		O	
＜音楽ホール系統＞																						
4	音楽ホール	SA	AHU-K401	2WAY/FL	240φ	489	18	8,800	450 x 450 x 450	GW25t	O	RA	AHU-K401	全開	550 x 550	2,933	3	8,800	750 x 750 x 450	GW50t		



▽4F
3000
S400
4800
▽4F
S500
▽3F



ミニキッチン(建築工事)に接続

ミニキッチン(建築工事)に接続

出配
1) 防火区画壁も貫通するダクトは巾112-16に準ずる。

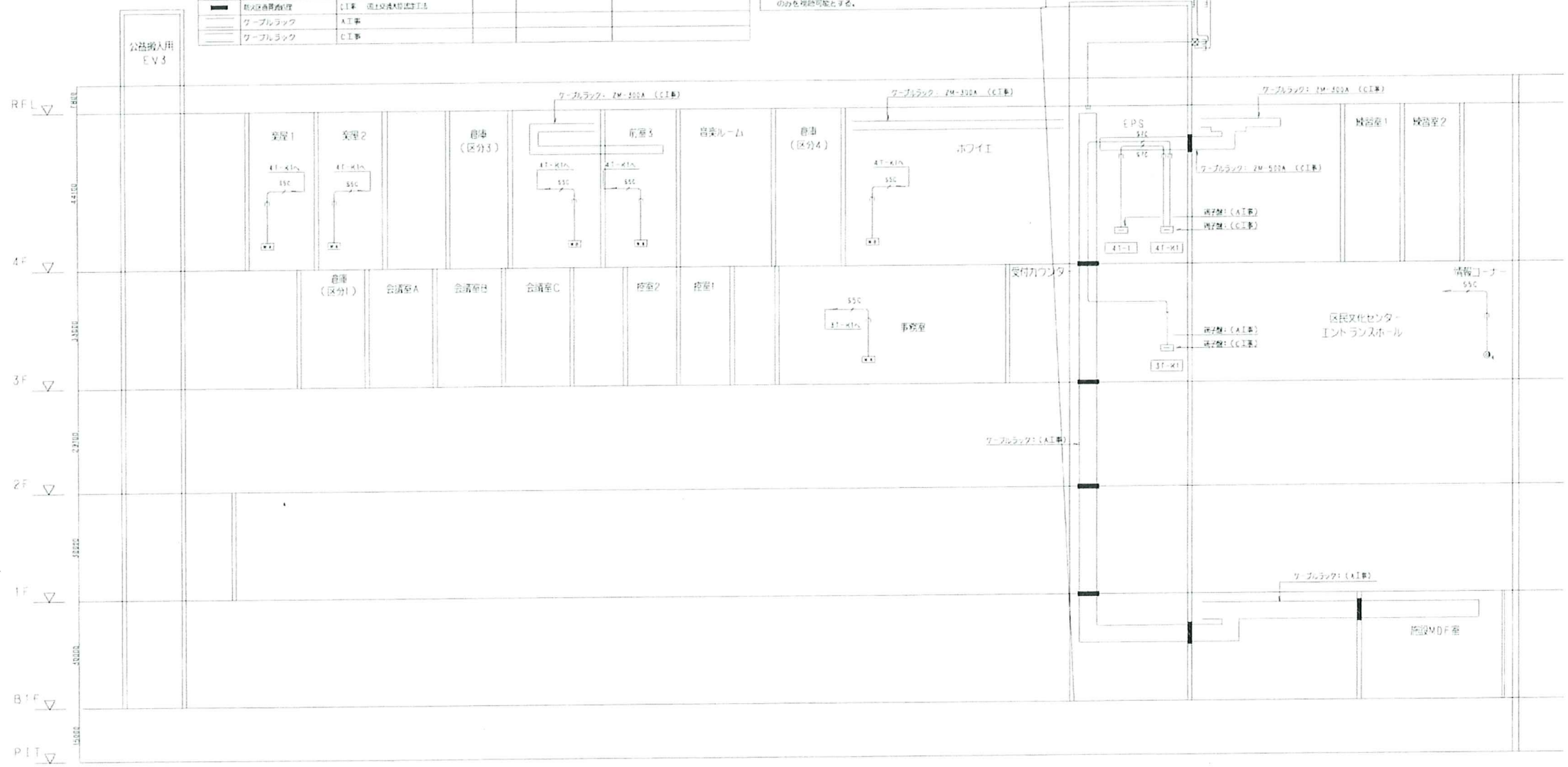
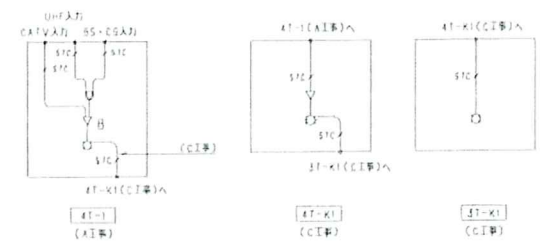
	図面番号	M-K07
	図面尺	A1 S-N.S (A3 S-N.S)
	図名	空調換気設備 ダクト 系統図
作成日	2021.9.8.	
件名	羽谷駅南口第1地区第一種市街地再開発事業	

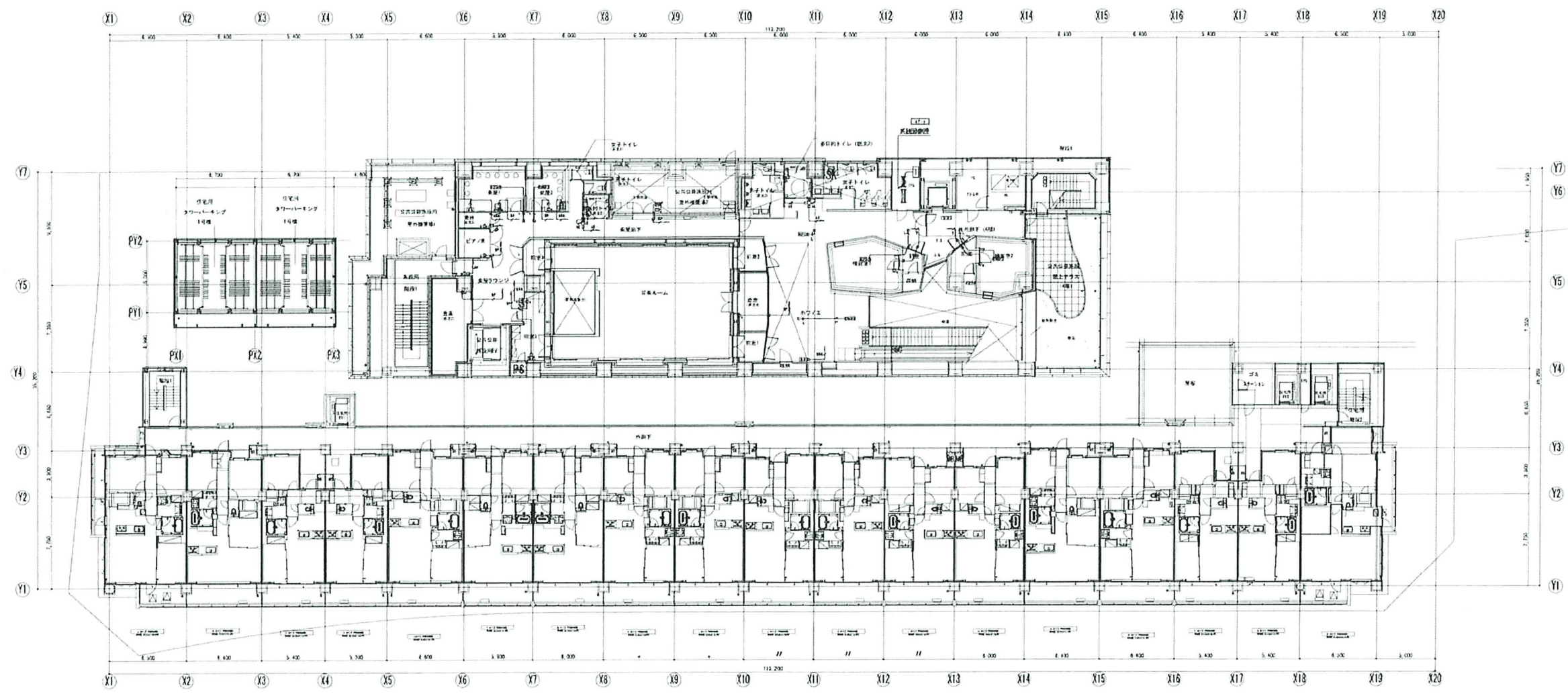
凡例	記号	名称	概要	記号	名称	概要
□		端子盤	A工事	○	天井・壁掛け・配管配線	
□		端子盤	C工事	○	天井・壁掛け・配管	
▽		パワコネクタアンテナ	A工事 (85・110° CS 衛星放送受信用)	○	床埋込配管	
▽		テレビアンテナ	A工事 (地上波デジタル放送受信用)	○	ラック配線	
○	KT1	モニターディスプレイ A	機材設置工事	○	自立型・S1717配管配線	
○	KT2	モニターディスプレイ B	機材設置工事			
○	CS	系列ユニット	CS-7F-RW			
○	CS	系列ユニット	CS-72F-RW			
○		机設置工事	A工事			
○		机設置工事	C工事 直上型機材設置工事			
○		ケーブルラック	A工事			
○		ケーブルラック	C工事			

注 記

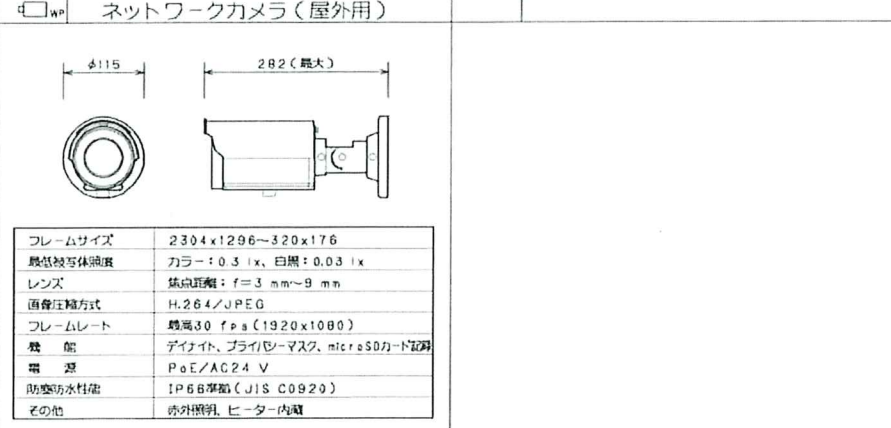
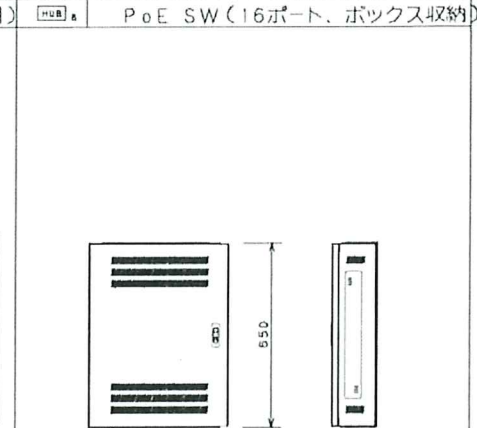
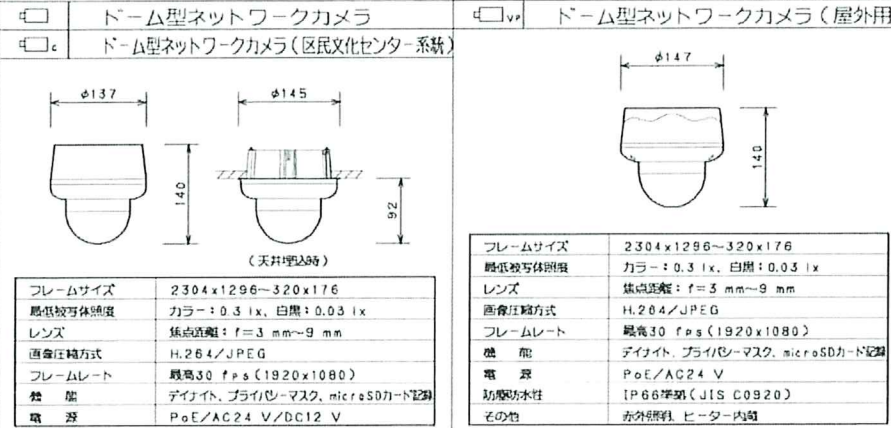
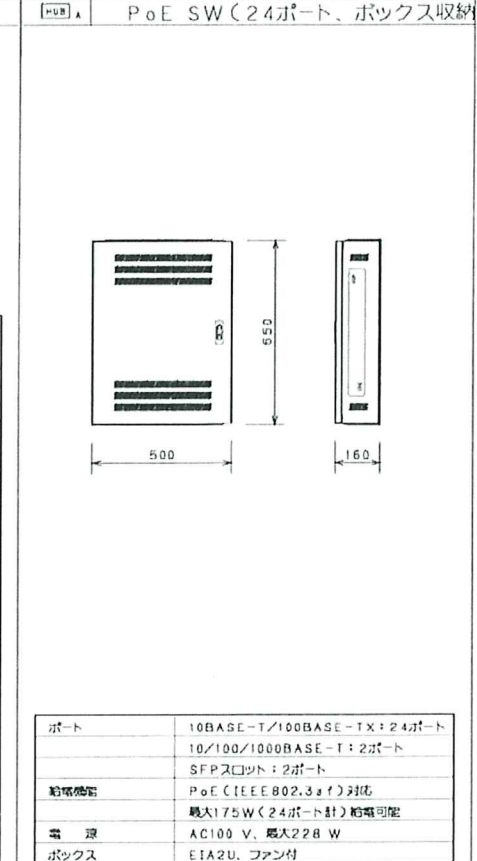
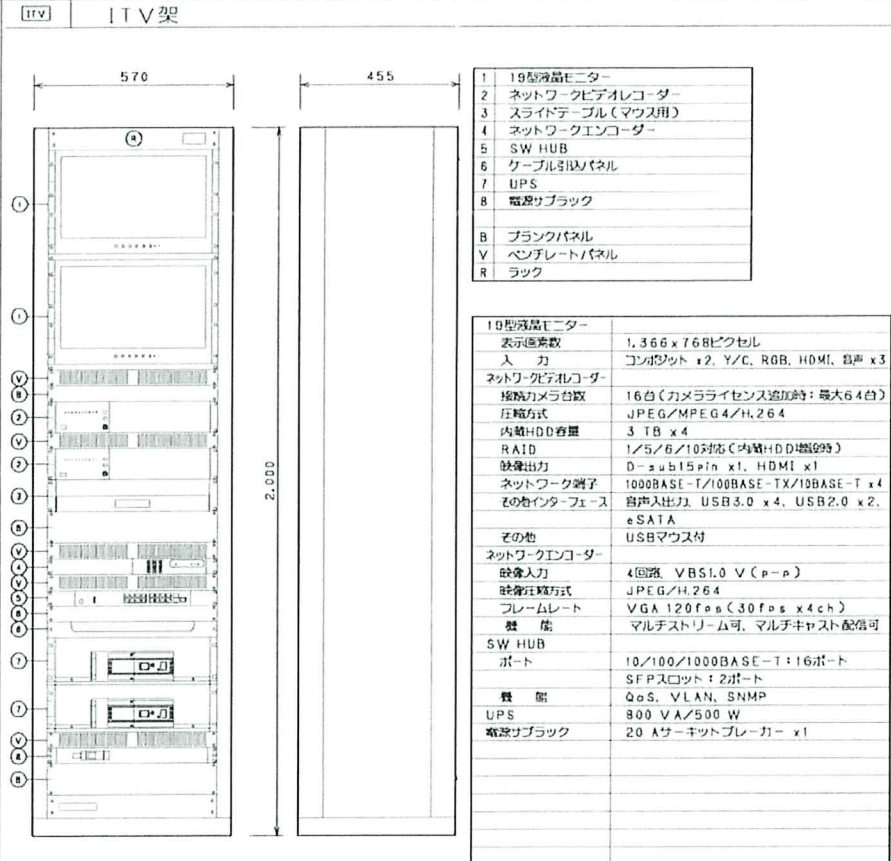
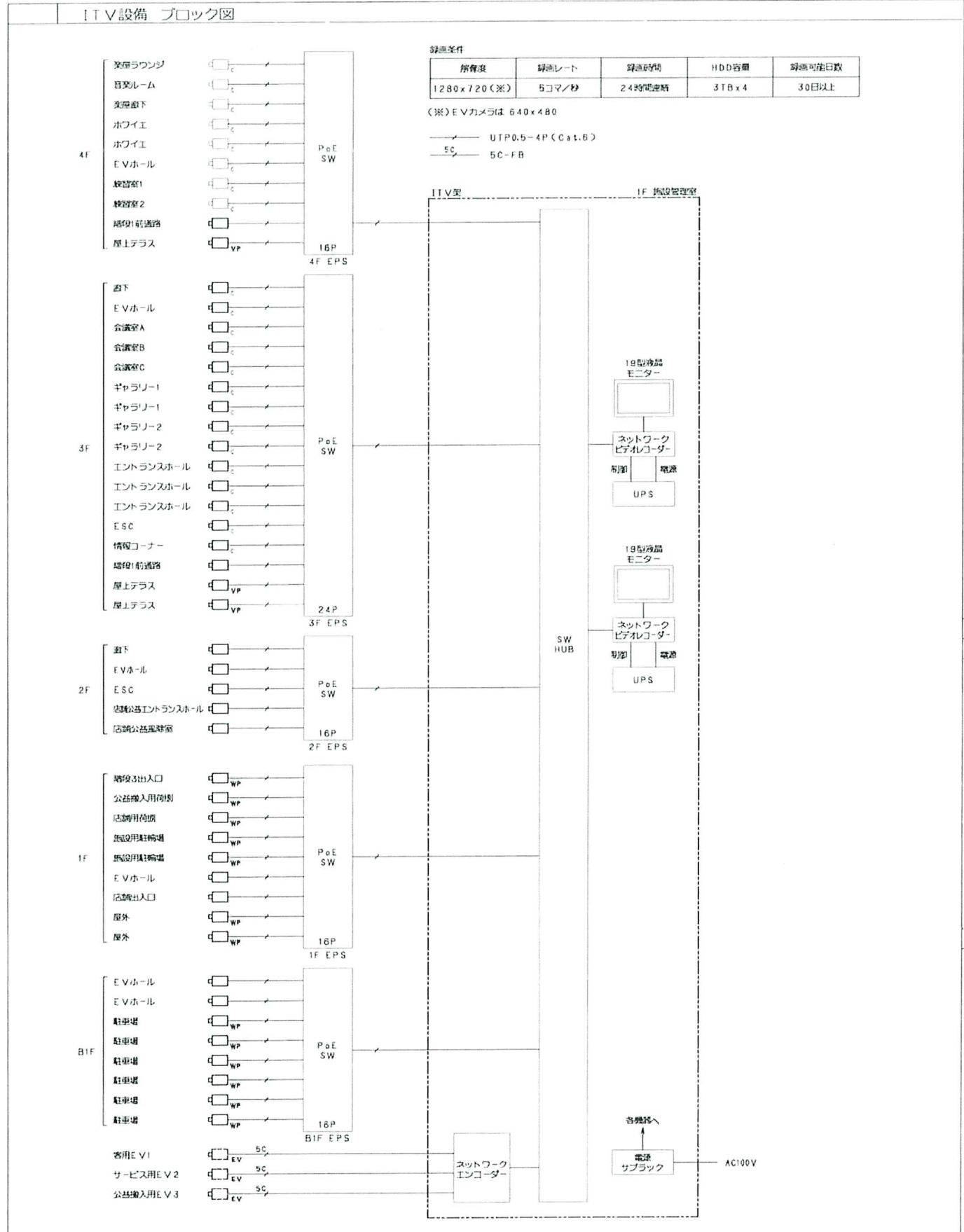
1. 地上波デジタル放送受信機は、以下の通り設置する。

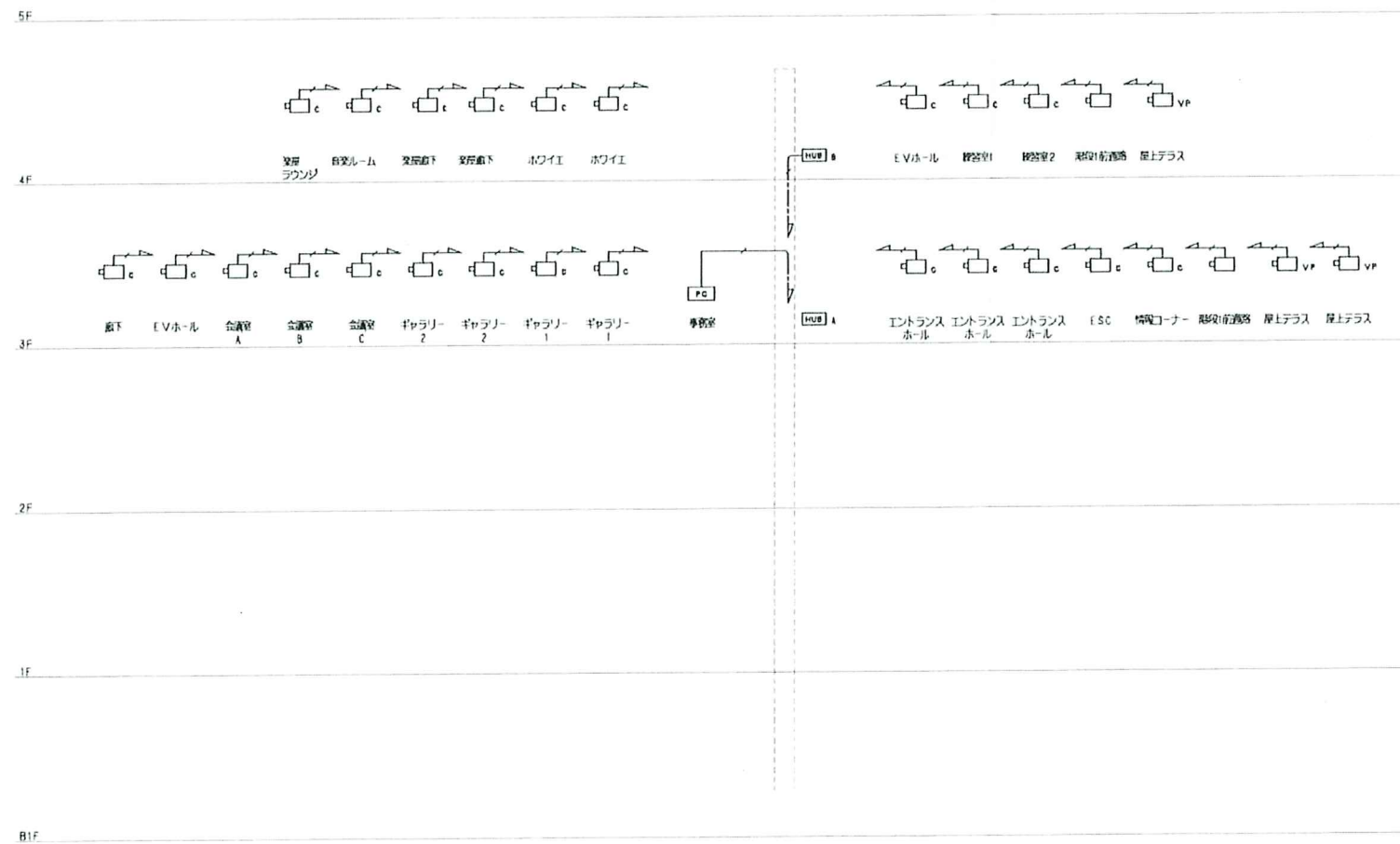
記号	配線
→S1C	S-SC-FB 保護管 (P715)、(C15)
→S1C	S-FC-FB 保護管 (P722)、(C15)
2. 工事内容は、図面記載の通りであり、ケーブルの立上り・S1717配線は、図面記載の通りとする。
3. ケーブルボックスの設置場所は、図1参照の通りであり、図面記載の通りとする。
4. C工事において設置する機材は、機材の分配器から機材設置工事の機材に接続するモニターディスプレイA、Bへの地上波デジタル放送及び衛星放送信号入力を行う。機材設置、地上波デジタル放送及び衛星放送機材の設置は、機材設置工事の機材設置工事にて行う。また、S1717機材設置工事においては、地上波デジタル放送及び衛星放送の機材設置とする。





図面	弱層設備 4階 平面図	図面番号	E - 021
縮尺	A1 S= 1/50 (A3 S=1/100)		
件名	瀬谷駅南口第1地区第一種市街地再開発事業に伴う 区民文化センター内装工事	作成日	2021.9.8.





凡例

シンボル	品名	
[ITV]	ITV架	
[PC]	監視用PC	
[c]	ドーム型ネットワークカメラ	区民文化センター系統
[c]	ドーム型ネットワークカメラ	全体共用系統
[vp]	ドーム型ネットワークカメラ(屋外用)	全体共用系統
[wp]	ネットワークカメラ(屋外用)	全体共用系統
[HUB]A	PoE SW(24ポート)	
[HUB]B	PoE SW(16ポート)	
[c]EV	EVカゴ内カメラ(EV工事)	

配管・配線

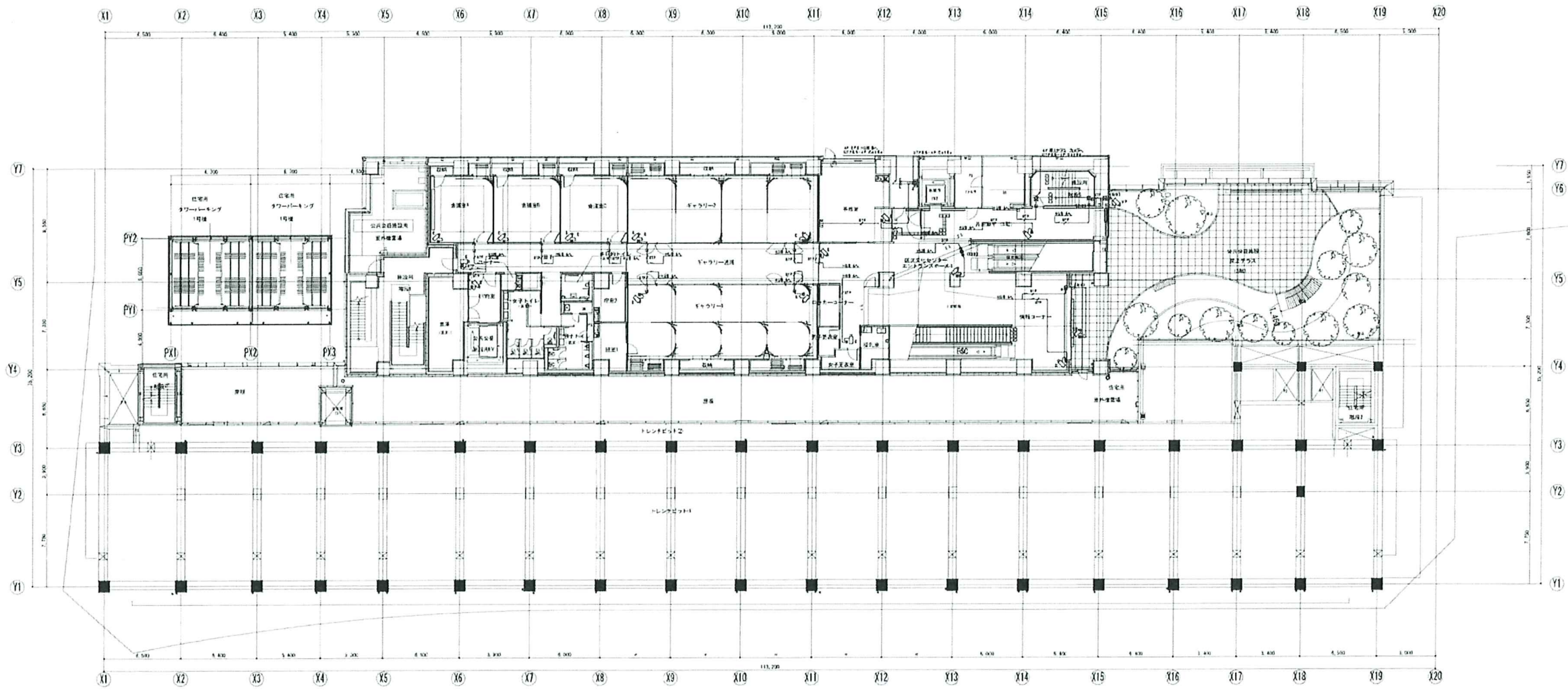
※特記なき配管配線は下記とする。

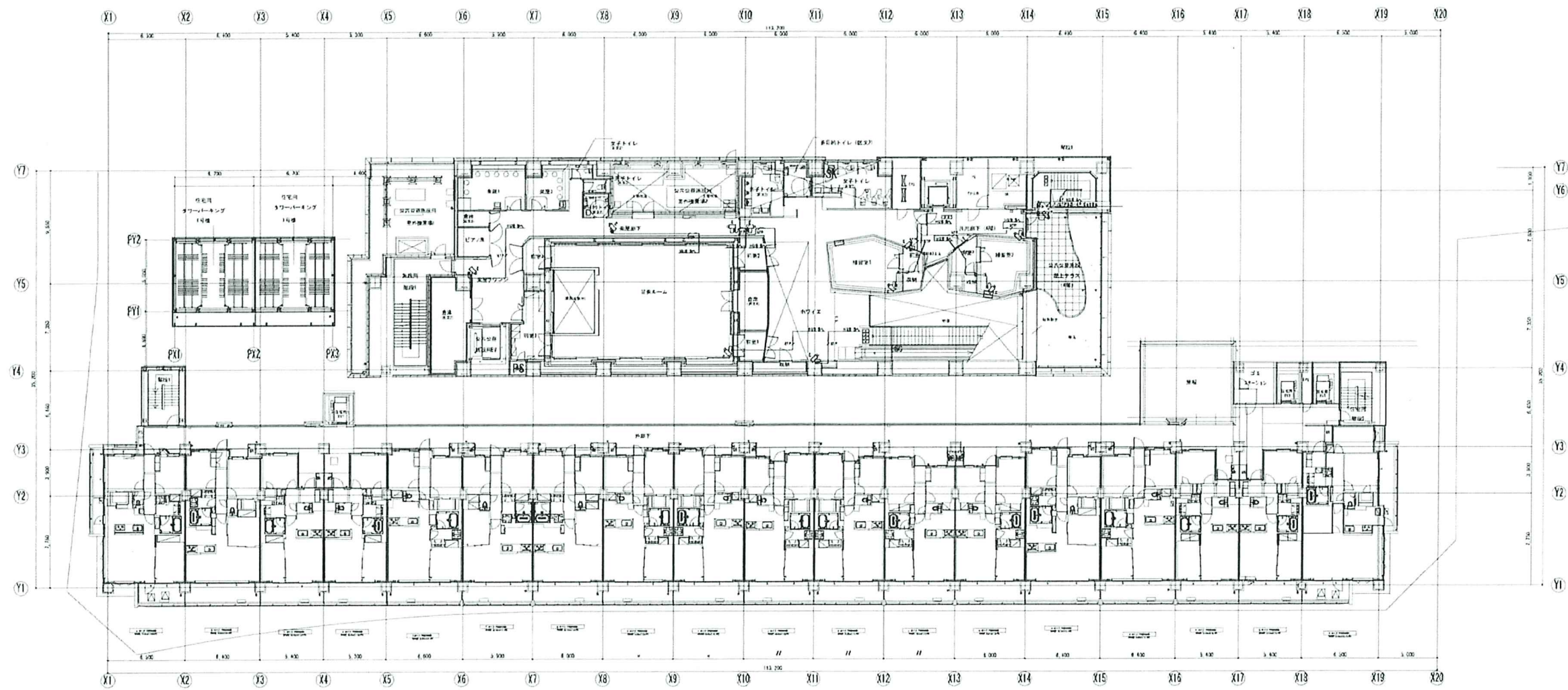
- UTP0.5-4P 保護管(PF10)
- SC 5C-FB 保護管(PF10)

※二重天井内はコログシ配線とし、立上げ・引き下げ型・実質遮蔽は上記保護管により保護のこと。
 ※ケーブルの防火区画及び防火上主要な取付の貫通部は、国土交通大臣認定工法により、耐火処理を施す事とする。
 ※UTPケーブルはすべてCat.6とする。

記号	名称	概要
(E)	監視カメラ	10型監視カメラ 表向き設置: 1.366X7.68X7.68mm ネットワークカメラ H100番: STB x 4 SW-HUB 10/100/1000BASE-T: 16ポート
(A)	スイッチングハブ	10BASE-T/100BASE-TX: 24ポート
(B)	スイッチングハブ	10BASE-T/100BASE-TX: 16ポート
(C)	ドーム型ネットワークカメラ	
(D)	ドーム型ネットワークカメラ	
(E)	ドーム型ネットワークカメラ(深型)	
(F)	アクトレットボックス	1000mm x 600mm プレート付
(G)	ケーブルボックス	サイズは、別途による。
(H)	ケーブルボックス	SUS製 サイズは、別途による。
(I)	防火区画遮断扉	防火区画遮断扉工法
(J)	ケーブルラック	標準型/吊り工事
(K)	天井埋込 照明器具	
(L)	天井埋込 照明器具	
(M)	ケーブルラック	
(N)	床埋込照明器具	
(O)	立上げ、引上げ照明器具	

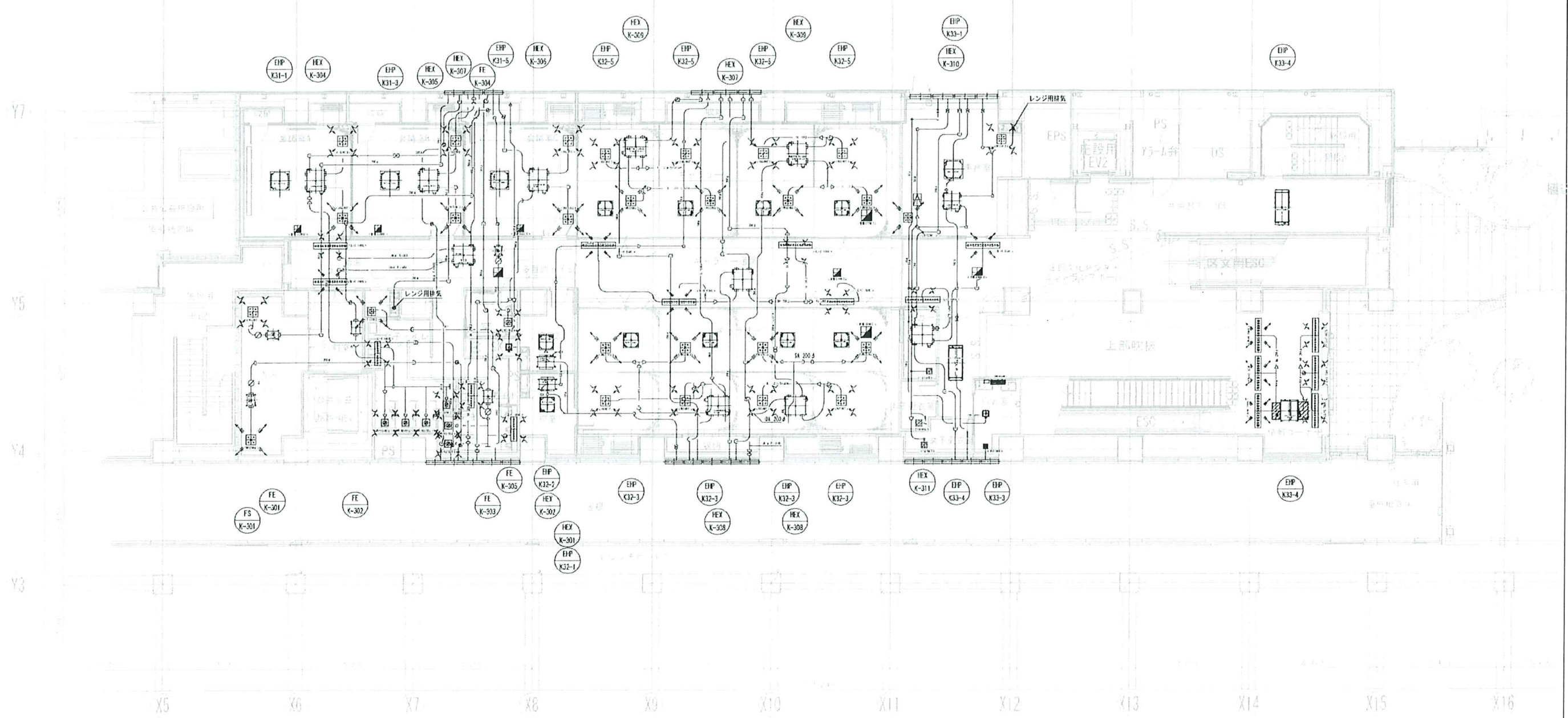
注 記	
1. 特記のない配管配線は、下記による。	
記号	配管
UTP	UTP05-4P Cat.6e 保護管 (P116)
UTP	UTP05-4P Cat.6e x2 保護管 (P122)
SC	B-B-C-FB 保護管 (P116)
2. 二重天井内は、原則として石膏ボードとし、ケーブルの立上げ、引上げ配線は、適合する規格管で保護する。	
3. ケーブルこしが配線の防火区画遮断部は、防火区画遮断部が指定する工法により、適切に処理すること。又、防火上必要な耐火性能も同様とする。	
4. 特記のないケーブルボックスのサイズは、下記による。(但しWPIは、SUS製とする。)	
5. 特記のないケーブルボックスのサイズは、下記による。(但しWPIは、SUS製とする。)	
記号	サイズ
W1	200X200X100





No.	種別	風量 (CMH)	送風距離 (m)	チャンネル寸法 (WxDxH)	中仕切枚数	戸数	備考
①	OA	3450	0.32	2550 x 600 x 650	-	○	点検口 400x500
②	OA	4000	0.37	3200 x 600 x 600	-	○	点検口 400x500
③	OA	1300	0.12	1600 x 600 x 600	-	○	点検口 400x500
④	EA	3450	0.32	3500 x 600 x 600	4		点検口 400x500
⑤	EA	4000	0.37	3200 x 600 x 600	-		点検口 400x500
⑥	EA	1750	0.16	2600 x 600 x 600	-		点検口 400x500

機器番号	種別	チャンネル寸法 (WxDxH)	中仕切枚数	戸数	備考
EHP-K32-3	2 SA	800 x 500 x 500	1	○	点検口 400x500
	2 RA	800 x 500 x 500	1	○	点検口 400x500
EHP-K32-5	2 SA	800 x 500 x 500	1	○	点検口 400x500
	2 RA	800 x 500 x 500	1	○	点検口 400x500
EHP-K33-4	4 SA	1200 x 500 x 500	1	○	点検口 400x500
	4 RA	1200 x 500 x 500	1	○	点検口 400x500



——	送風区画 (消音8区画)
——	送風区画 (消音17区画)
——	真鍮製区画 (主要な部分)
——	防音区画 (防音壁)
——	防音区画 (防音壁)
——	共用区画
——	区画の区別のある部分

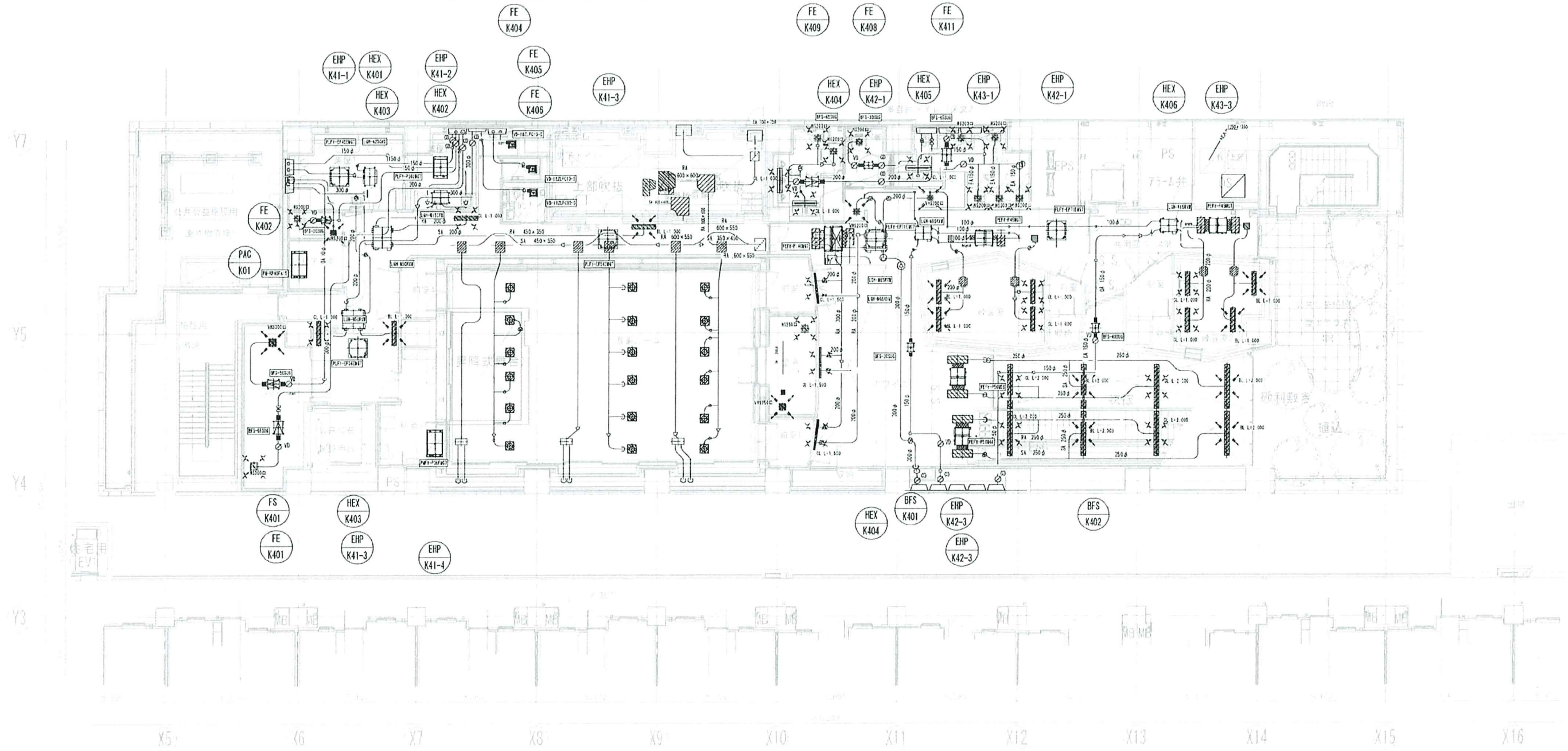
注記
 1) 付記されたものは、V.D.を示す。
 2) 防音区画の真鍮製区画にはF.D.も設けること。
 3) 商業ルーム、事務所等の開口部には、フレキシブルダクト1m (保温付き) を設置する。

「意匠に関することは建築図参照のこと」

No.	種別	風量 (CMH)	ガラス面積 (㎡)	チャンパー寸法 (WxDxH)	中仕切枚数	片結	備 考
①	OA	1650	0.15	2500 x 600 x 600	-	○	点検口 400x500
②	OA	1850	0.17	1850 x 600 x 600	-	○	点検口 400x500
③	EA	2050	0.19	3250 x 600 x 600	1		点検口 400x500
④	EA	3250	0.30	3400 x 600 x 600	3		点検口 400x500

機器番号	種別	チャンパー寸法 (WxDxH)	中仕切枚数	片結	備 考
AHU-K401	1 SA	850 x 850 x 850		○	点検口 400x500
	1 RA	850 x 850 x 850		○	点検口 400x500
EHP-K41-3	2 SA	1000 x 500 x 500	1	○	点検口 400x500
	2 RA	1000 x 500 x 500	1	○	点検口 400x500
EHP-K42-1	2 SA	1200 x 500 x 500	1	○	点検口 400x500
	2 RA	1200 x 500 x 500	1	○	点検口 400x500

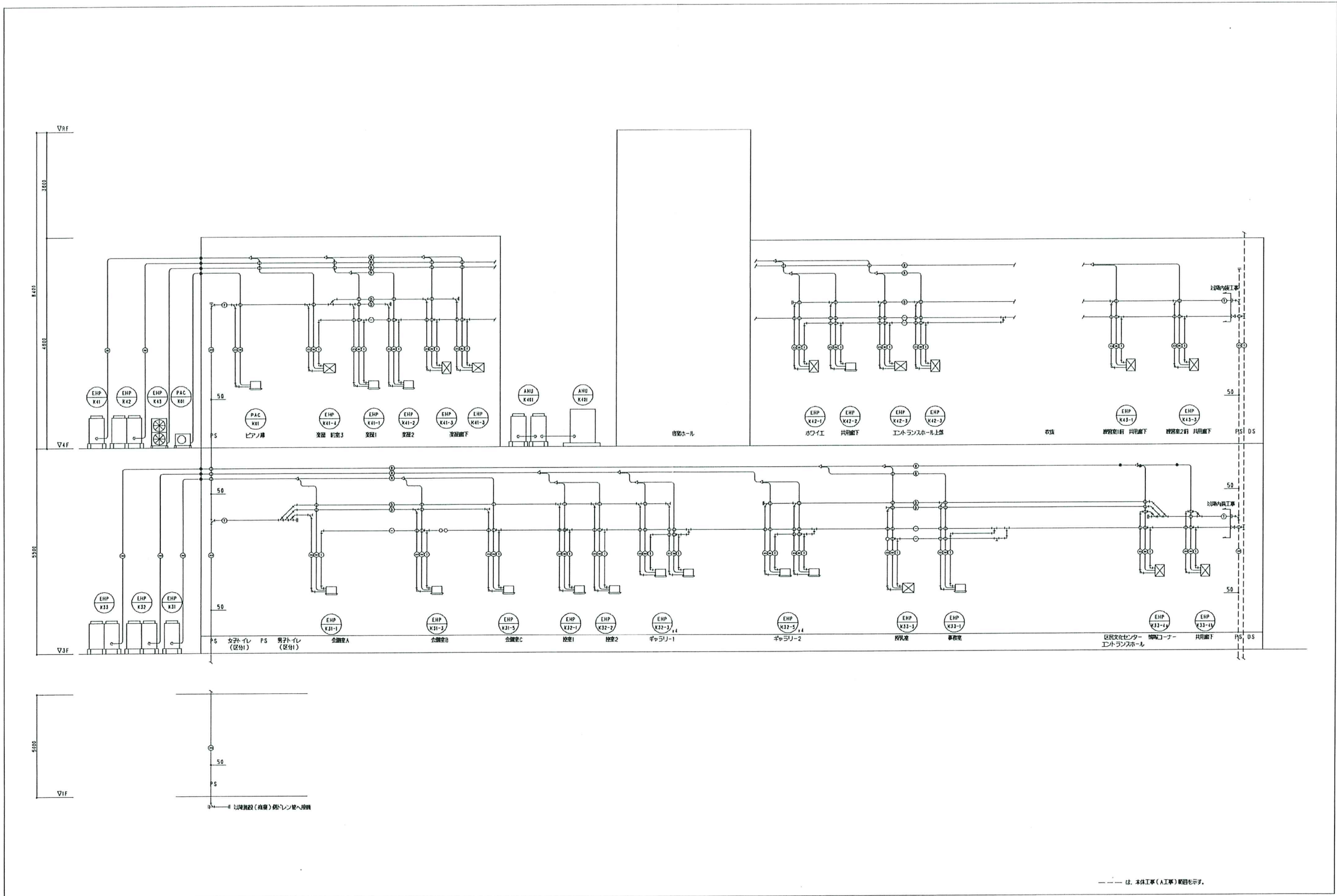
機器番号	種別	チャンパー寸法 (WxDxH)	中仕切枚数	片結	備 考
EHP-K42-3	2 SA	1000 x 500 x 500	1	○	点検口 400x500
	2 RA	1000 x 500 x 500	1	○	点検口 400x500
EHP-K43-1	1 SA	800 x 500 x 500	1	○	点検口 400x500
	1 RA	800 x 500 x 500	1	○	点検口 400x500
EHP-K43-3	1 SA	800 x 500 x 500	1	○	点検口 400x500
	1 RA	800 x 500 x 500	1	○	点検口 400x500



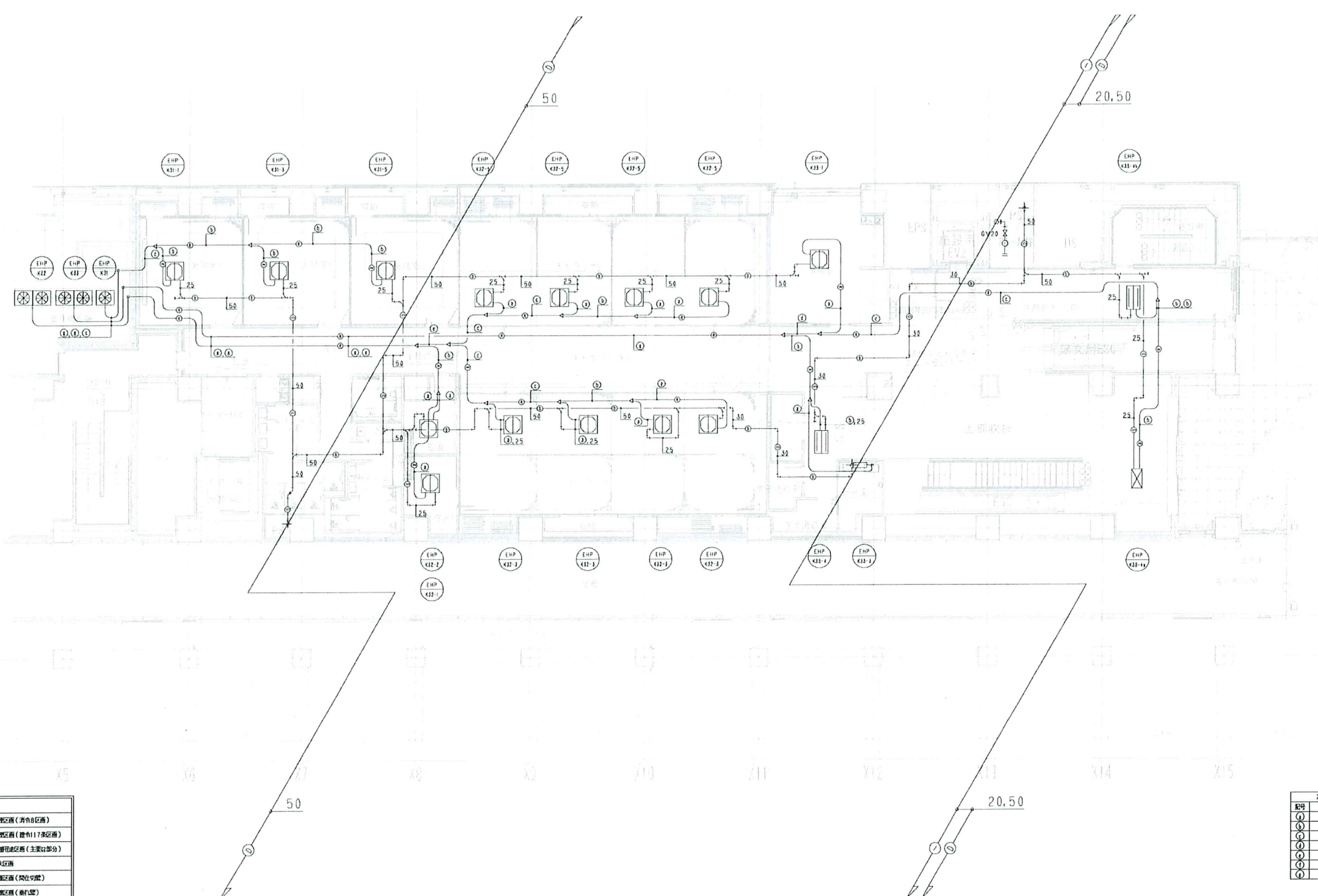
——	穿流区画 (共有区画)
——	穿流区画 (建物117系区画)
——	貫通区画 (主要な部分)
——	防炎区画
——	防煙区画 (防煙壁)
——	防煙区画 (防煙幕)
——	共有区画
——	取柄のある部分

注記
 1) 付帯機器等は、V0を示す。
 2) 防炎区画貫通箇所にはFDを設けること。
 3) 貫通部は、防煙幕の取柄には、フレキシブルダクト (保火付き) を設置する。

「意匠に関することは建築図参照のこと」



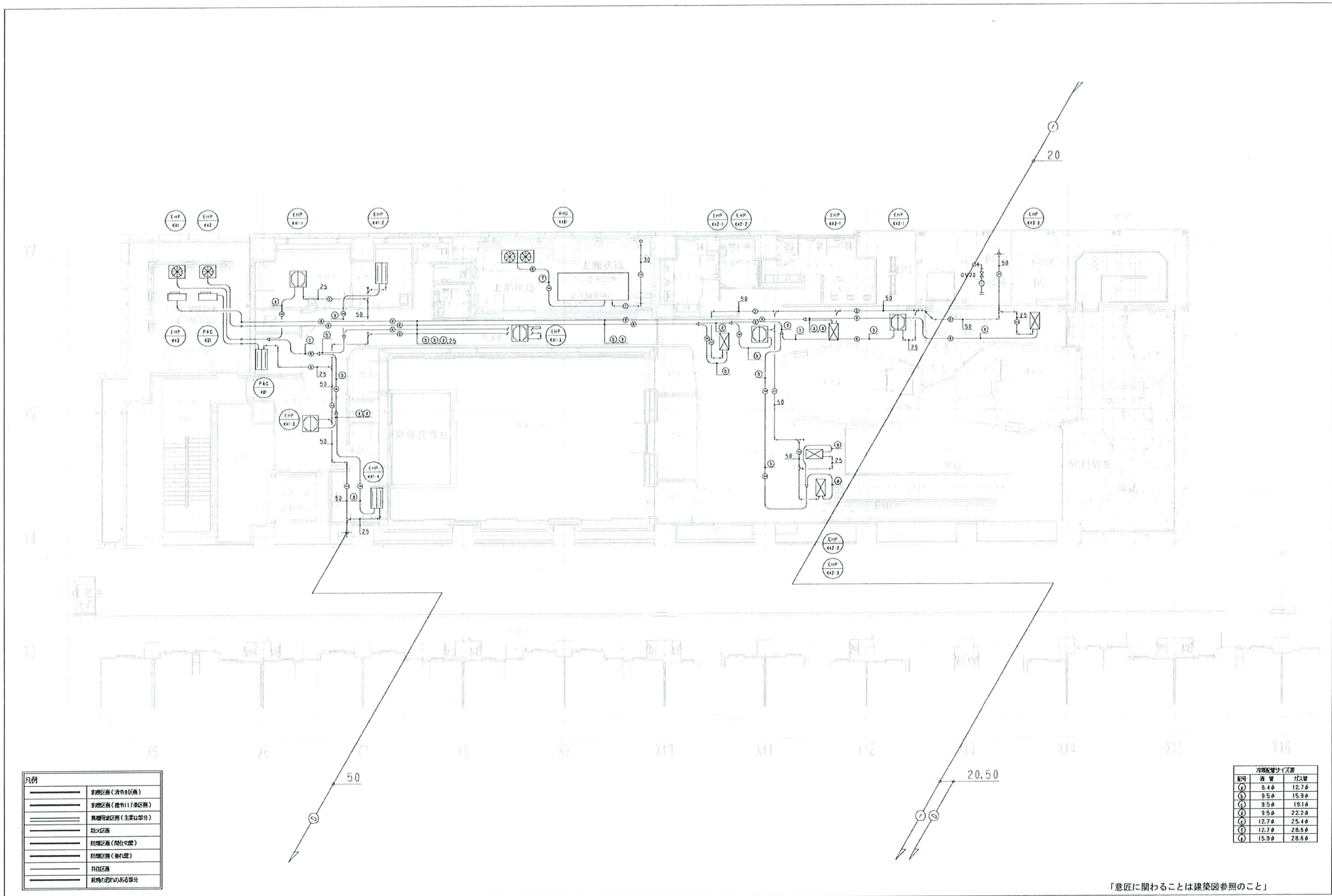
竣工図書	[Redacted]	図面	空調換気設備 配管 系統図	図面番号	M - K10
		縮尺	A1 S= N.S (A3 S= N.S)		
		件名	瀬谷駅南口第1地区第一種市街地再開発事業	作成日	2021.9.8.



凡例	
	空調設備 (共有部分)
	空調設備 (建物117系設備)
	換気設備 (主要部分)
	防火設備
	防煙設備 (間仕切り壁)
	防煙設備 (天井等)
	共用設備
	高層の階のある部分

冷媒配管サイズ表		
記号	流量	管径
①	6.4	12.7φ
②	9.5	15.9φ
③	9.5	19.1φ
④	9.5	22.2φ
⑤	12.7	25.4φ
⑥	12.7	28.6φ
⑦	15.9	28.6φ

「意匠に関することは建築図参照のこと」



凡例	
——	空調設備 (共有部分)
——	空調設備 (専有117号区画)
——	異種用途区画 (主に117号区画)
——	防火区画
——	防煙区画 (廊下等)
——	防煙区画 (階段等)
——	共有区画
——	区画の境界のある部分

冷媒配管サイズ表		
配管	流量	平均値
①	6.4	12.7
②	9.5	15.9
③	9.5	19.1
④	9.5	22.2
⑤	12.7	25.4
⑥	12.7	28.6
⑦	15.9	28.6

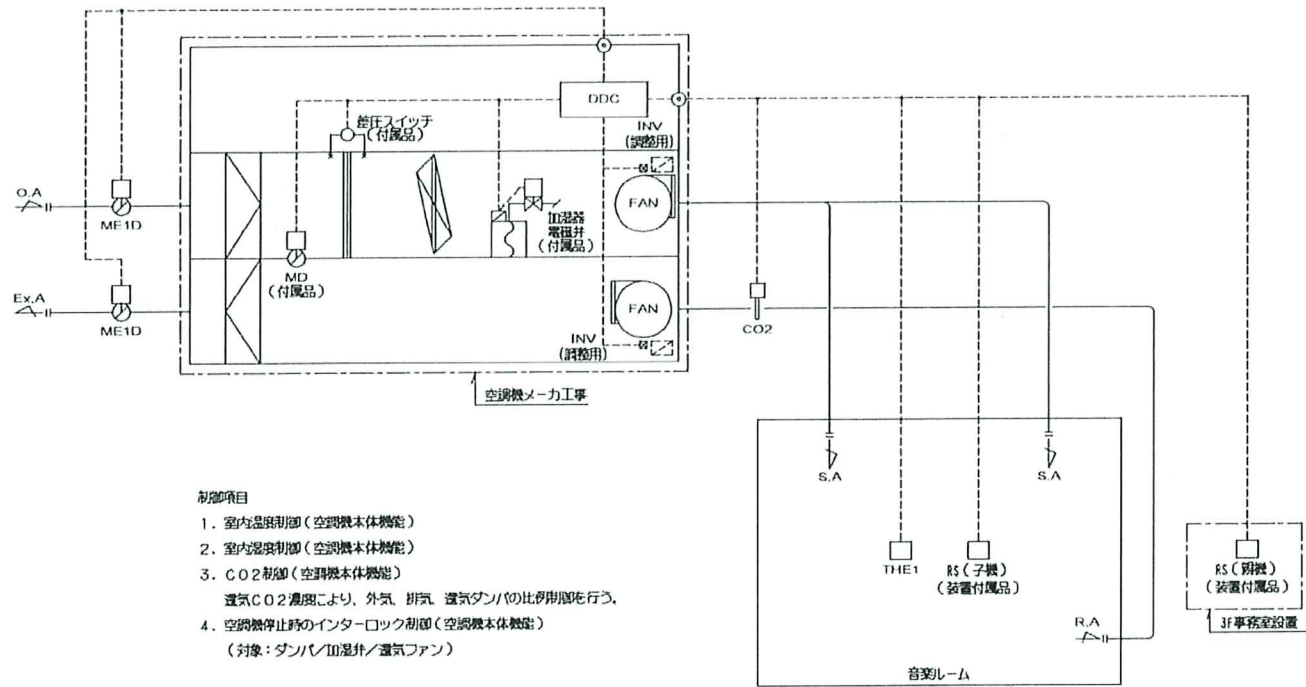
「意匠に関することは建築図参照のこと」

竣工図書

図面	空調換気設備 配管 4階平面図	図面番号	M - K12
縮尺	A1 S=1/100 (A3 S=1/200)		
件名	瀬谷駅前口第1地区第一種市街地再開発事業	作成日	2021.9.8.

1 空調機制御

1set

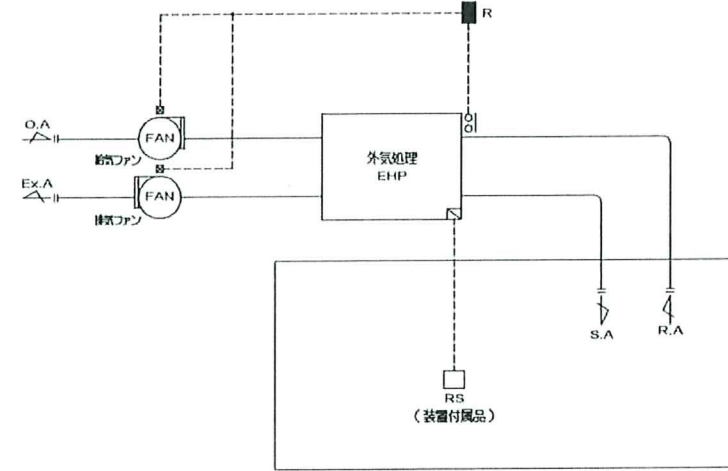


制御項目

1. 室内温度制御 (空調機本体機能)
 2. 室内湿度制御 (空調機本体機能)
 3. CO2制御 (空調機本体機能)
 運気CO2濃度により、外気、排気、運気ダンパの制御を行う。
 4. 空調機停止時のインターロック制御 (空調機本体機能)
 (対象:ダンパ/加湿機/運気ファン)
- (注記) 1. 各制御及びその調整作業は空調機メーカー工事とする。
 2. 空調機内の配線及び配線はすべて空調機メーカー工事とする。
 3. INVは空調機付属品とする。

2 外気処理EHP~ファン配線工事

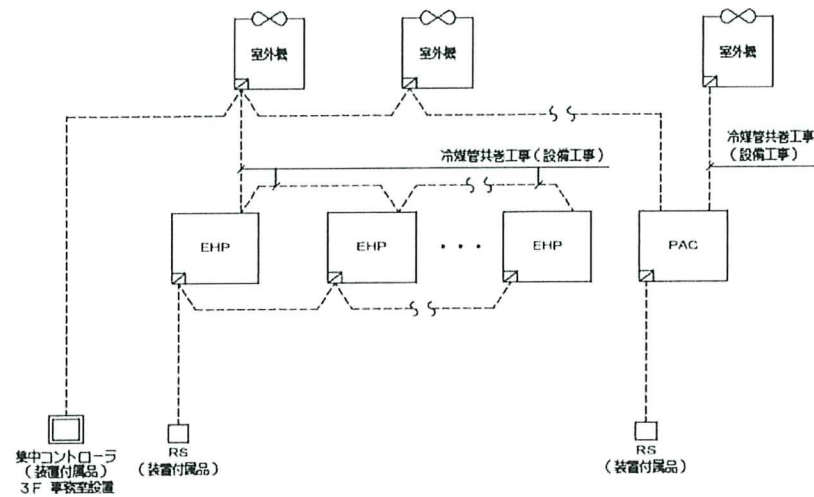
機器記号	数量	系統	セット数	給気ファン	台数	排気ファン	台数	備考
EHP-K43-2	4	群給室1	1	BFS-K401	1	BFE-K401	1	
EHP-K43-4	4	群給室2	1	BFS-K402	1	BFE-K402	1	
		合計	2		2		2	



制御項目

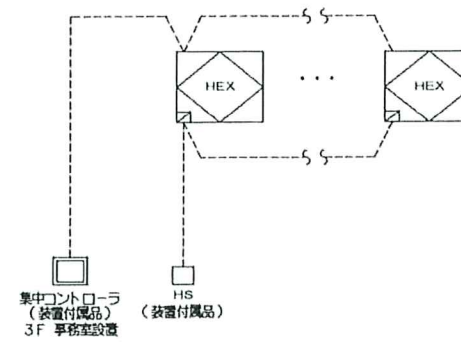
1. ファン起動制御
 外気処理EHPと給排気ブースタファンの連動を行う。
- (注記) 1. ブースタファンとの取り合いは分電盤(接点)にて行う。

3 室内機配線配線工事



- (注記) 1. 電源供給工事は電気設備工事とする。
 2. 室内機~室外機間信号線は冷媒管共設工事(設備工事)とする。

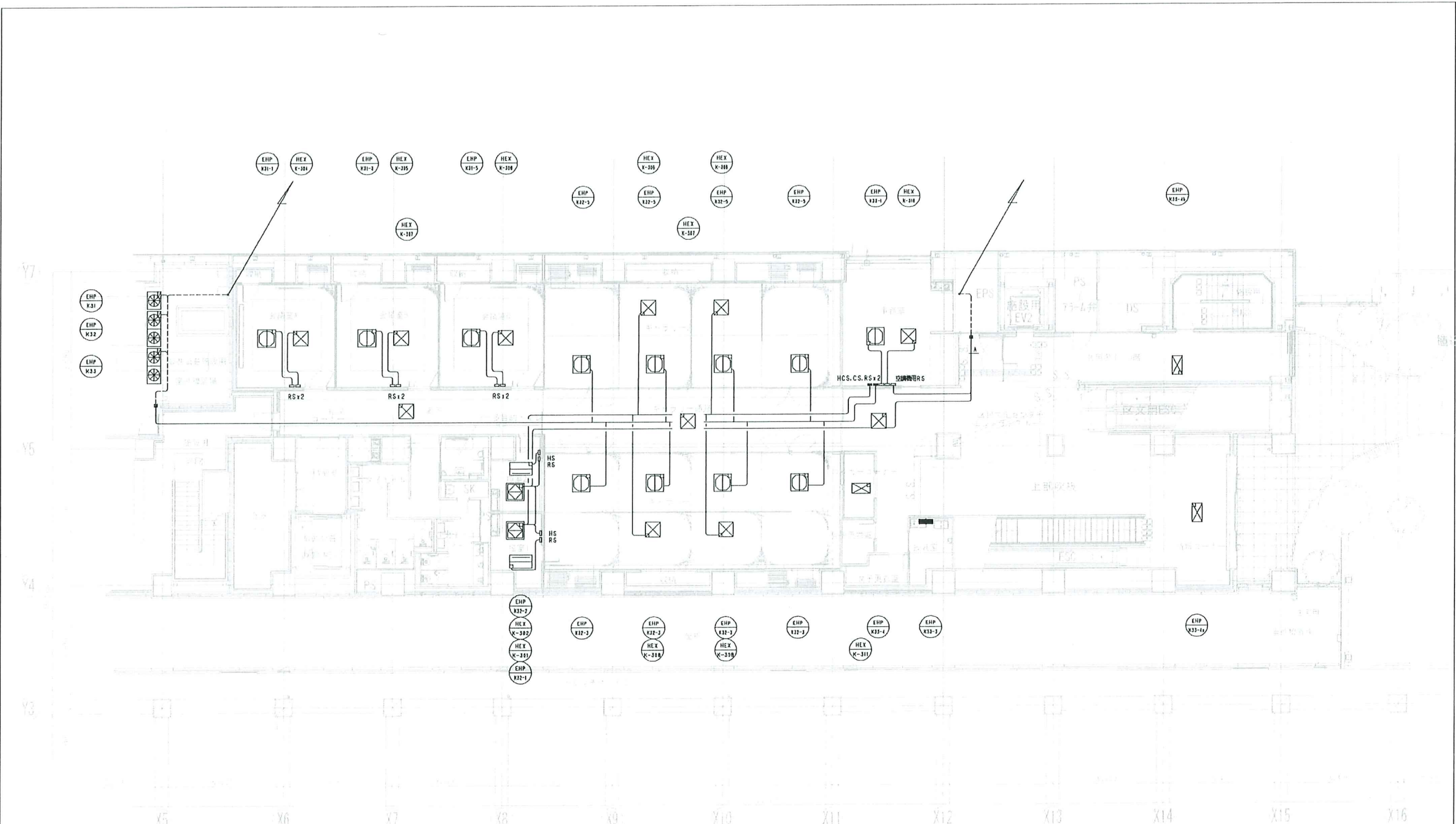
4 全熱交換器配線工事



- (注記) 1. 電源供給工事は電気設備工事とする。

自動制御表

機器記号	名称	形番	備考
CO2	CO2濃度センサ	CYB100C	0~2000ppm, ダクト挿入型
ME1D	ダンパ制御器	MY6050A+QY9010A	
THE1	室内用温度センサ	HTY7043T1P	Pt100Ω, 高分子素子



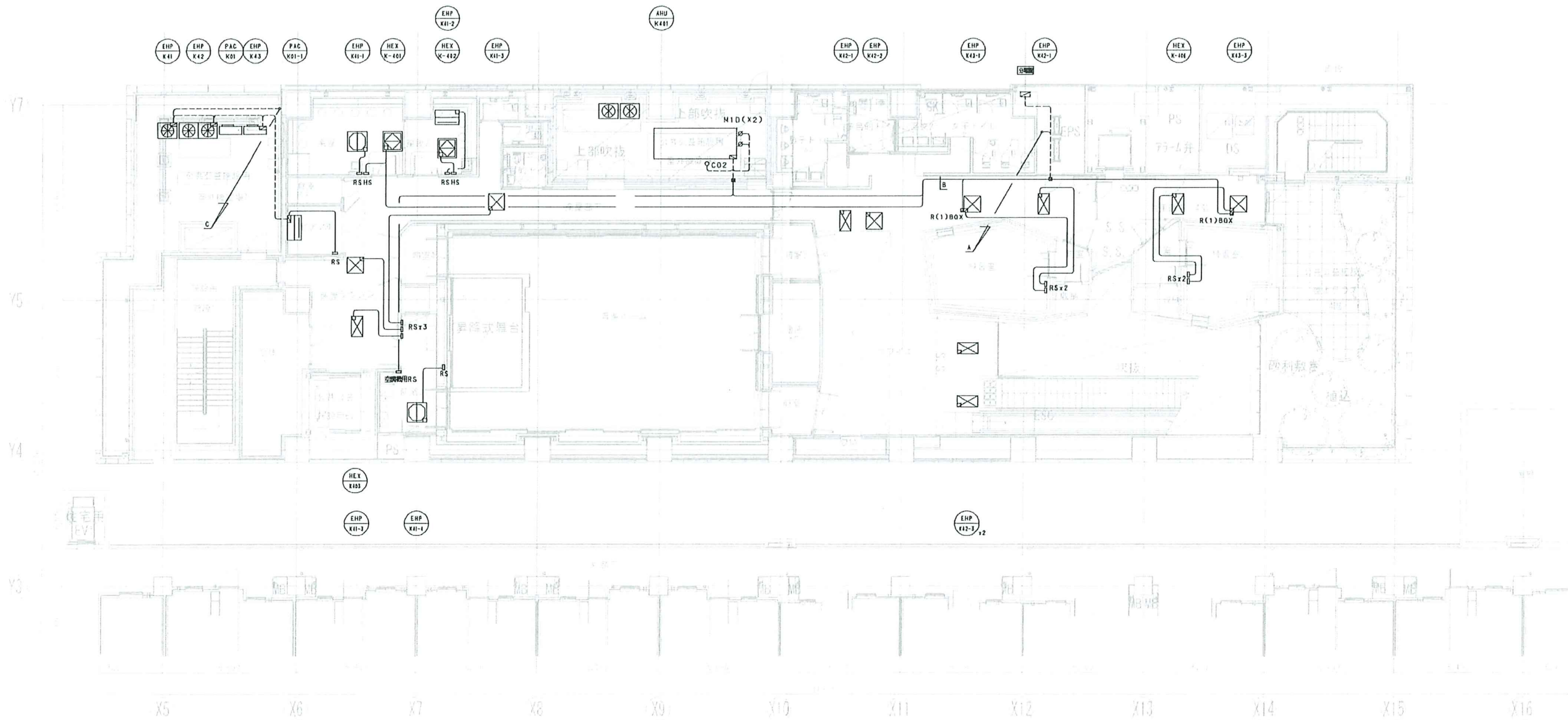
-A-	EM-CEES2D	- 20 x 1 (コピー)	空調用RS
-A-	EM-CEES2D	- 20 x 1 (コピー)	HEX用集中コントローラ

記号凡例	記号	内容
○	RS	天井ダクト用RS
□	HS	天井ダクト用HS
—	RS	天井ダクト用RS
—	HS	天井ダクト用HS

※天井はケーブルコネクタとし、スイッチ部への落下は配管を使用する。

記号凡例	記号	配線	階層
○	RS (EHP用スイッチ機付部品)	EM-CEES-2D-2C	PF22
□	HS (HEX用スイッチ機付部品)		
—	CS (EHP用集中コントローラ)		
—	HCS (HEX用集中コントローラ)		

「意匠に関することは建築図参照のこと」



-A-	EM-CEES2C	- 2C x 1 (E25)	空調用RS
-B-	EM-CEES2D	- 2C x 1 (E25)	HEX用兼セントローラー
-C-	EM-CEES2C	- 2C x 1 (G22)	空調用RS
-D-	EM-CEES2C	- 2C x 1 (G22)	HEX用兼セントローラー

記号尺碼	内容
○	天井ダクト
□	天井ダクト
---	隠し配管

*天井ダクトはケーブルコネクタとし、スイッチ部への直下には配管も使用する。

記号尺碼	記号	配線	配管
○	RS (EHP用スイッチ機材付風島)		
□	HS (HEX用スイッチ機材付風島)		
==	CS (EHP用兼セントローラー)	EM-CEES-2C-2C	(PF22)
==	HCS (HEX用兼セントローラー)		(G22)

「意匠に関することは建築図参照のこと」