

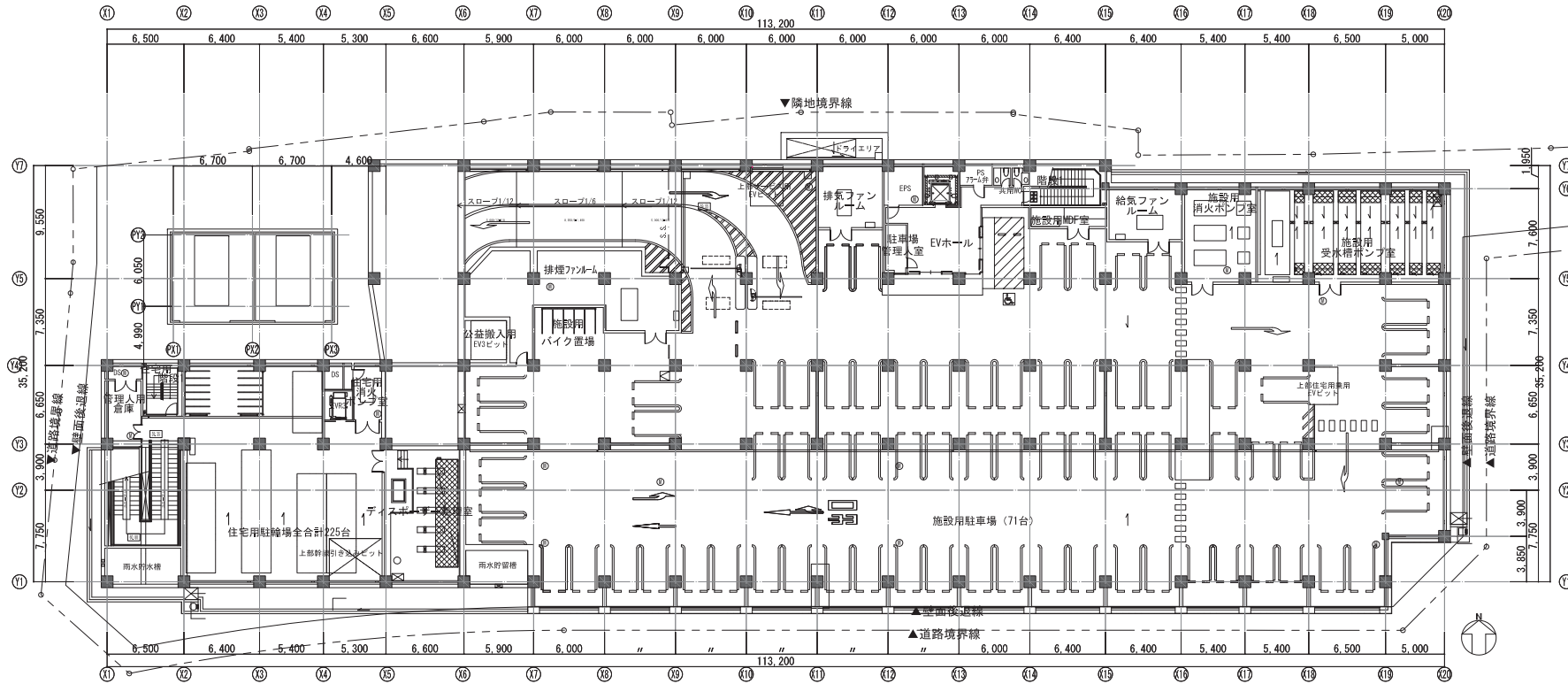
凡例

- ⊗ 埋設し給排水管
- 人出入口 600φ
- 上部通気管100φ、下部通気管200φ/2
- 基礎 2000×1000×800
- ⊗ 上部非貫ハッチ

訂正履歴	
・	
・	
・	
・	

[Redacted]	
------------	--

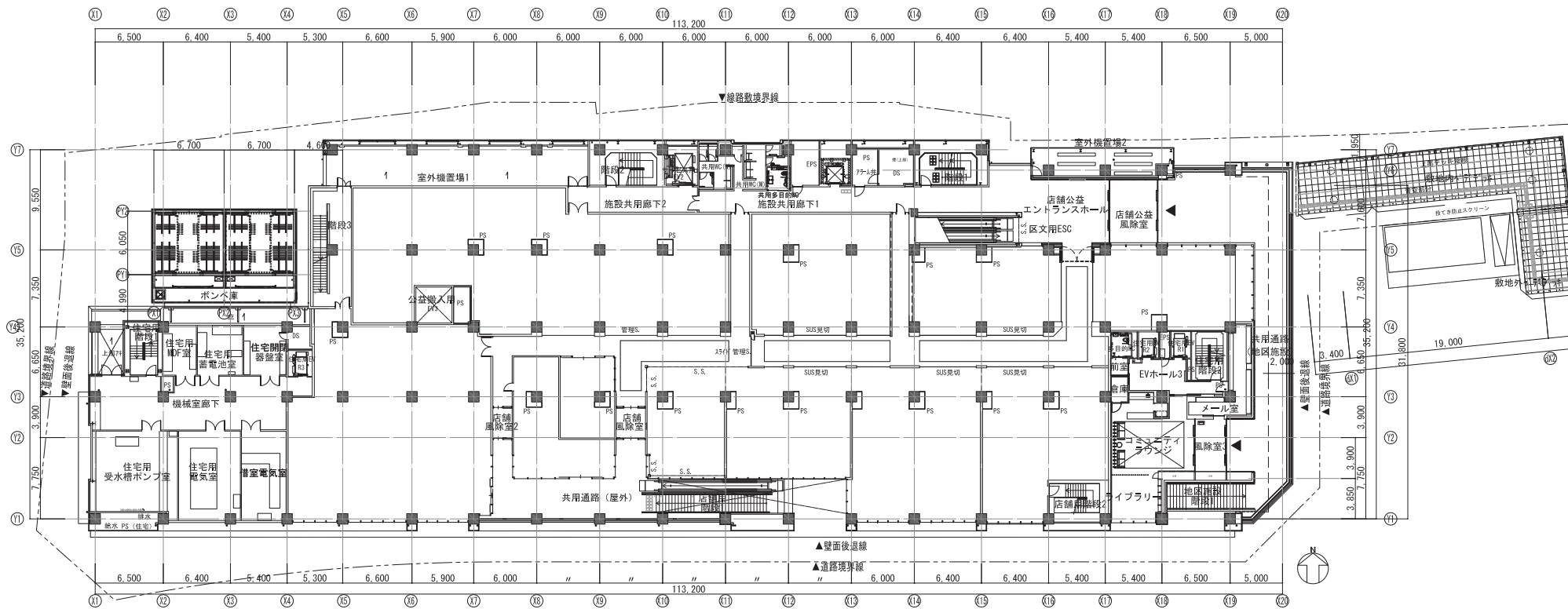
図面	基礎ピット伏図	図面番号	A-034
縮尺	A1:Se1/200 (A3:Se1/400)		
件名	瀬谷駅南口第1地区第一種市街地再開発事業	作成日	平成31年3月



訂正履歴	
・	
・	
・	
・	



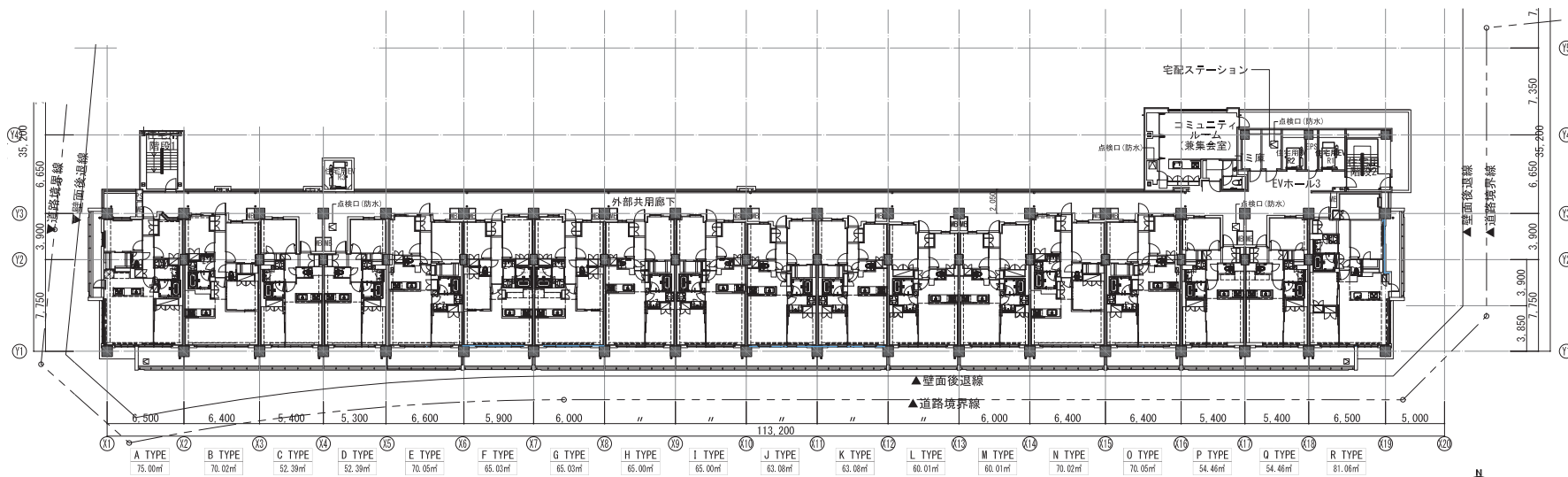
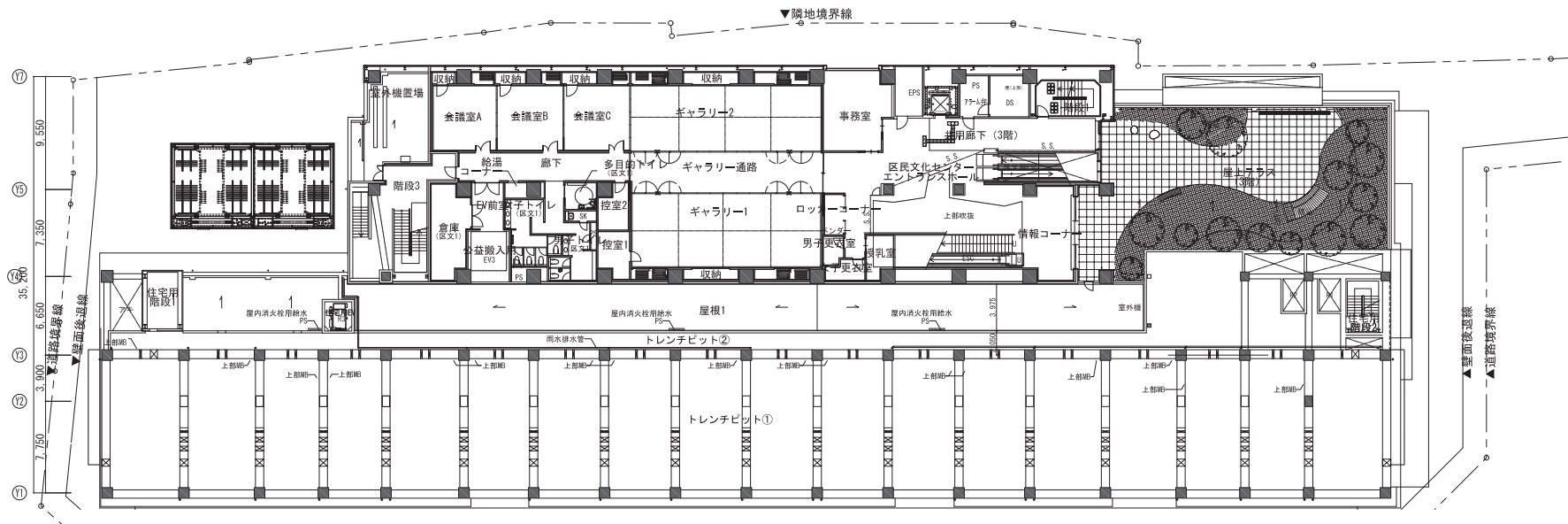
図面	地下1階平面図	図面番号	A-035
縮尺	A1: 1/200 (A3: 1/400)		
件名	瀬谷駅南口第1地区第一種市街地再開発事業	作成日	平成31年3月



訂正履歴	
・	
・	
・	
・	

2階平面図	
縮尺	A1: 1/200 (A3: 1/400)
件名	瀬谷駅南口第1地区第一種市街地再開発事業

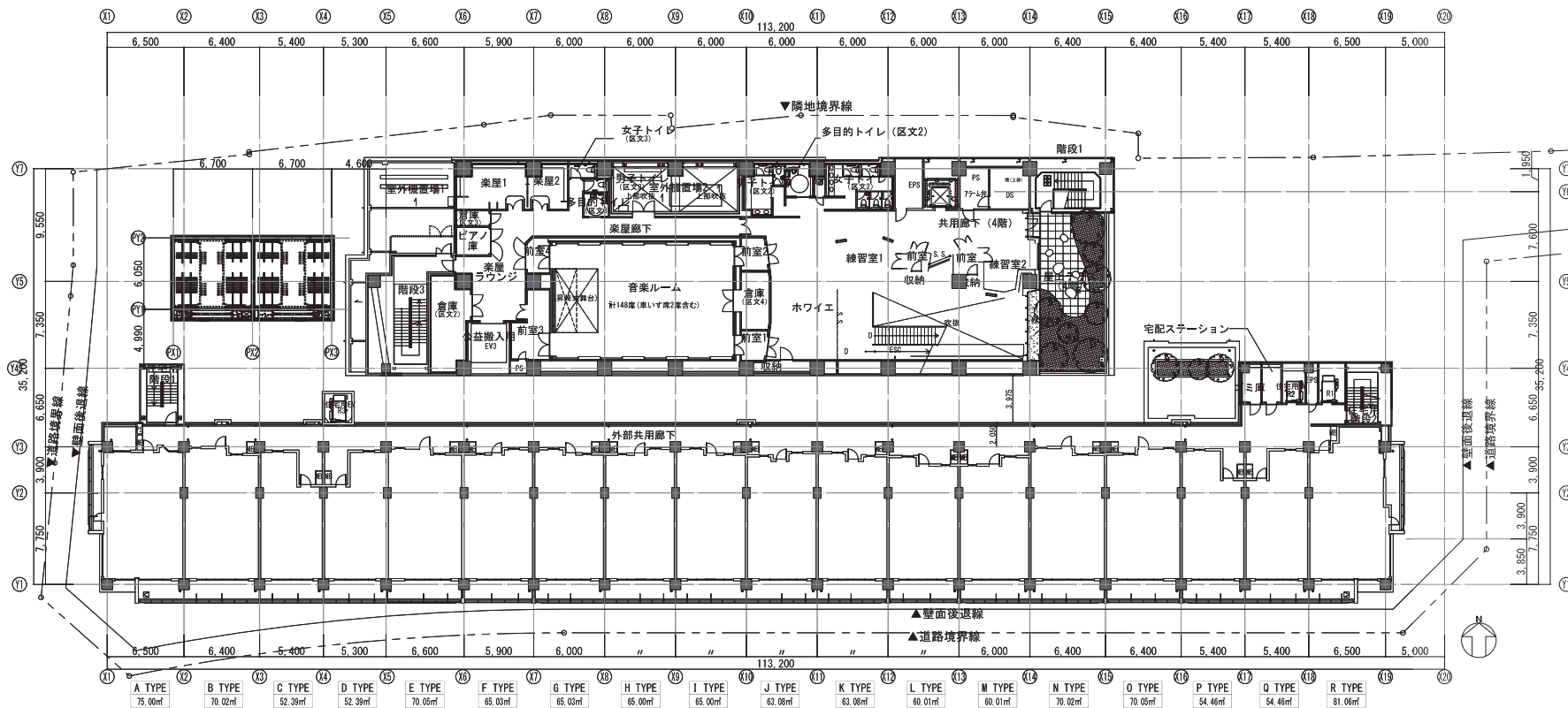
図面番号	A-037
作成日	平成31年3月



11	12	13	14	15	16	17	18	19	20	21	22	23	24	25	26	27	28	29	30	31	32	33	34	35	36
A TYPE	B TYPE	C TYPE	D TYPE	E TYPE	F TYPE	G TYPE	H TYPE	I TYPE	J TYPE	K TYPE	L TYPE	M TYPE	N TYPE	O TYPE	P TYPE	Q TYPE	R TYPE								
75.00㎡	70.02㎡	52.39㎡	52.39㎡	70.05㎡	65.63㎡	65.03㎡	65.00㎡	65.00㎡	63.08㎡	63.08㎡	60.01㎡	60.01㎡	70.02㎡	70.05㎡	54.46㎡	54.46㎡	81.06㎡								



訂正履歴		図面	3階・トレンチビット階平面図	図面番号	A-038
		縮尺	A1: 1/200 (A3: 1/400)		
		件名	瀬谷駅南口第1地区第一種市街地再開発事業	作成日	平成31年3月

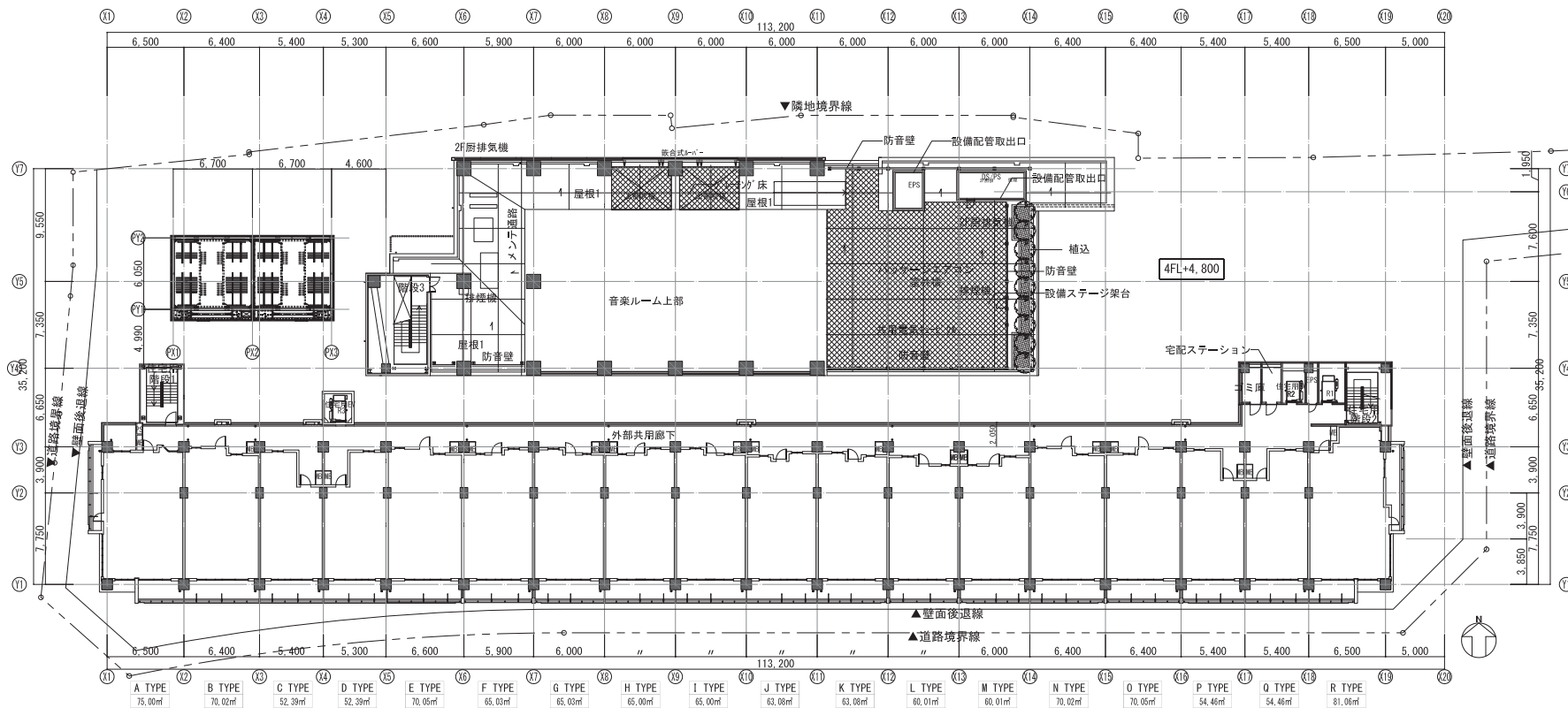


A TYPE	B TYPE	C TYPE	D TYPE	E TYPE	F TYPE	G TYPE	H TYPE	I TYPE	J TYPE	K TYPE	L TYPE	M TYPE	N TYPE	O TYPE	P TYPE	Q TYPE	R TYPE
75.00㎡	70.02㎡	52.39㎡	52.39㎡	70.05㎡	65.03㎡	65.03㎡	65.00㎡	65.00㎡	63.08㎡	60.01㎡	60.01㎡	70.02㎡	70.05㎡	54.46㎡	54.46㎡	81.06㎡	

訂正履歴	
・	
・	
・	
・	



図面	4階平面図	図面番号	A-039
縮尺	A1: 1/200 (A3: 1/400)		
件名	瀬谷駅南口第1地区第一種市街地再開発事業	作成日	平成31年3月

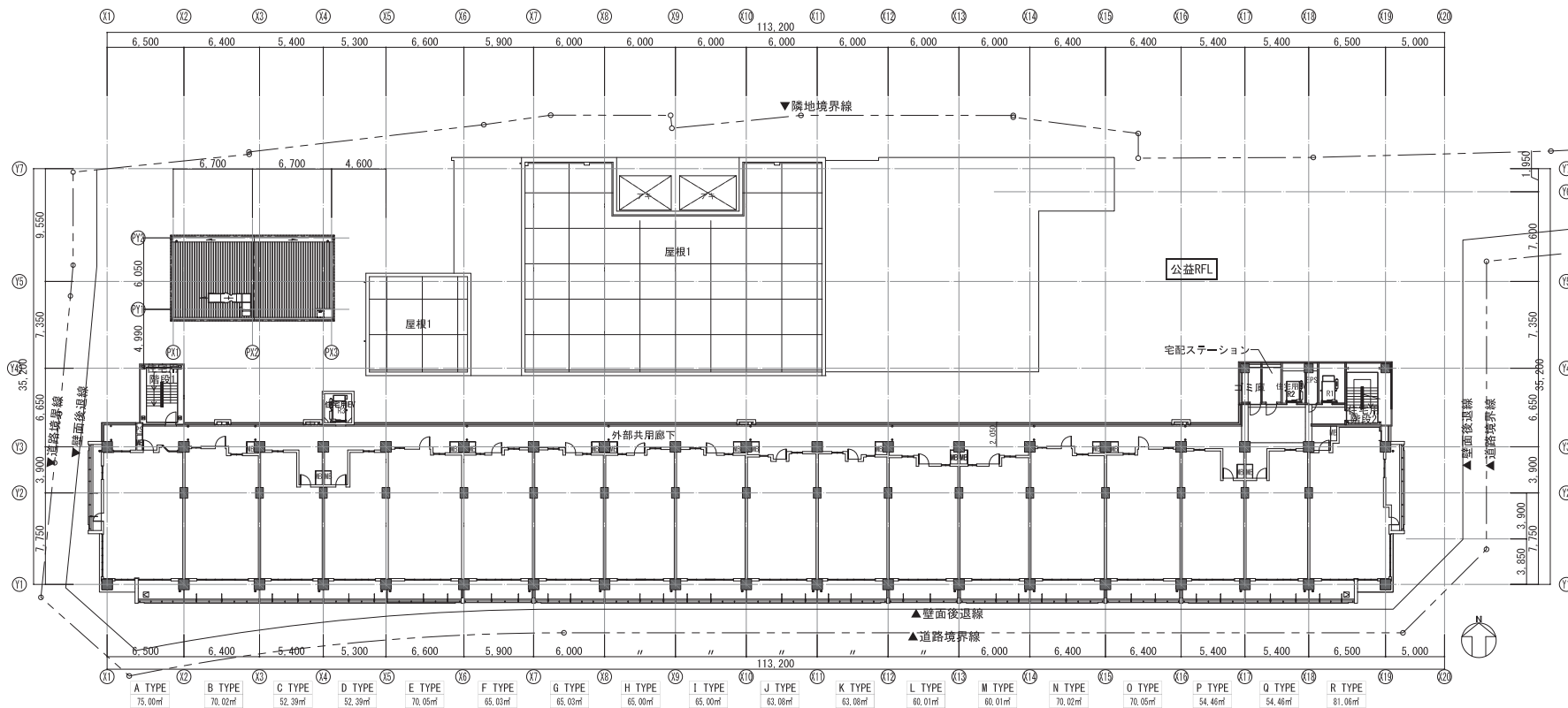


A TYPE	B TYPE	C TYPE	D TYPE	E TYPE	F TYPE	G TYPE	H TYPE	I TYPE	J TYPE	K TYPE	L TYPE	M TYPE	N TYPE	O TYPE	P TYPE	Q TYPE	R TYPE
75.00㎡	70.02㎡	52.39㎡	52.39㎡	70.05㎡	65.03㎡	65.03㎡	65.00㎡	65.00㎡	63.08㎡	63.08㎡	60.01㎡	60.01㎡	70.02㎡	70.05㎡	54.46㎡	54.46㎡	81.06㎡

訂正履歴	
・	
・	
・	
・	



図面	5階平面図	図面番号
縮尺	A1: 1/200 (A3: 1/400)	A-040
件名	瀬谷駅南口第1地区第一種市街地再開発事業	作成日 平成31年3月

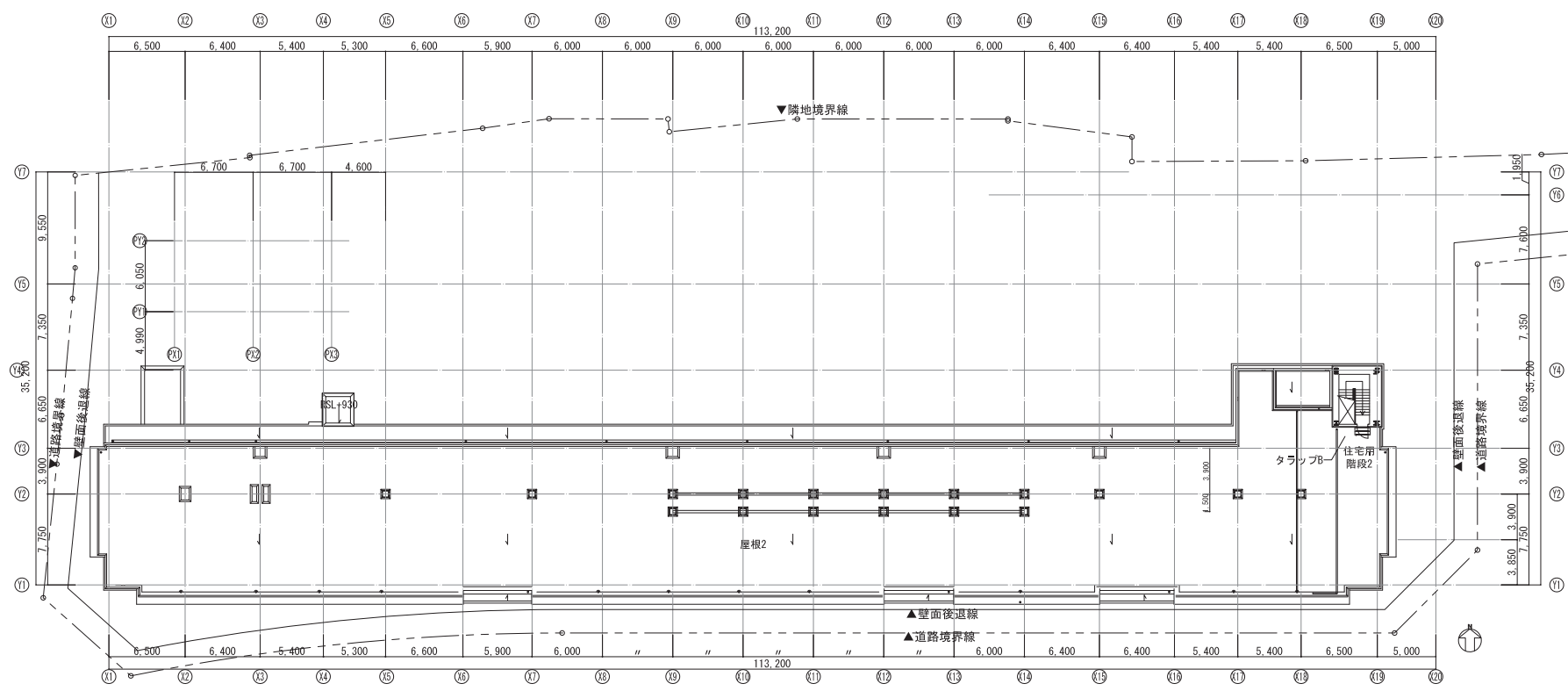
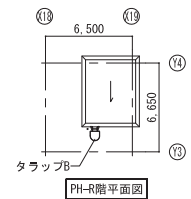


A TYPE	B TYPE	C TYPE	D TYPE	E TYPE	F TYPE	G TYPE	H TYPE	I TYPE	J TYPE	K TYPE	L TYPE	M TYPE	N TYPE	O TYPE	P TYPE	Q TYPE	R TYPE
75.00㎡	70.02㎡	52.39㎡	52.39㎡	70.05㎡	65.03㎡	65.03㎡	65.00㎡	65.00㎡	63.08㎡	63.08㎡	60.01㎡	60.01㎡	70.02㎡	70.05㎡	54.46㎡	54.46㎡	81.06㎡

訂正履歴	
・	
・	
・	
・	



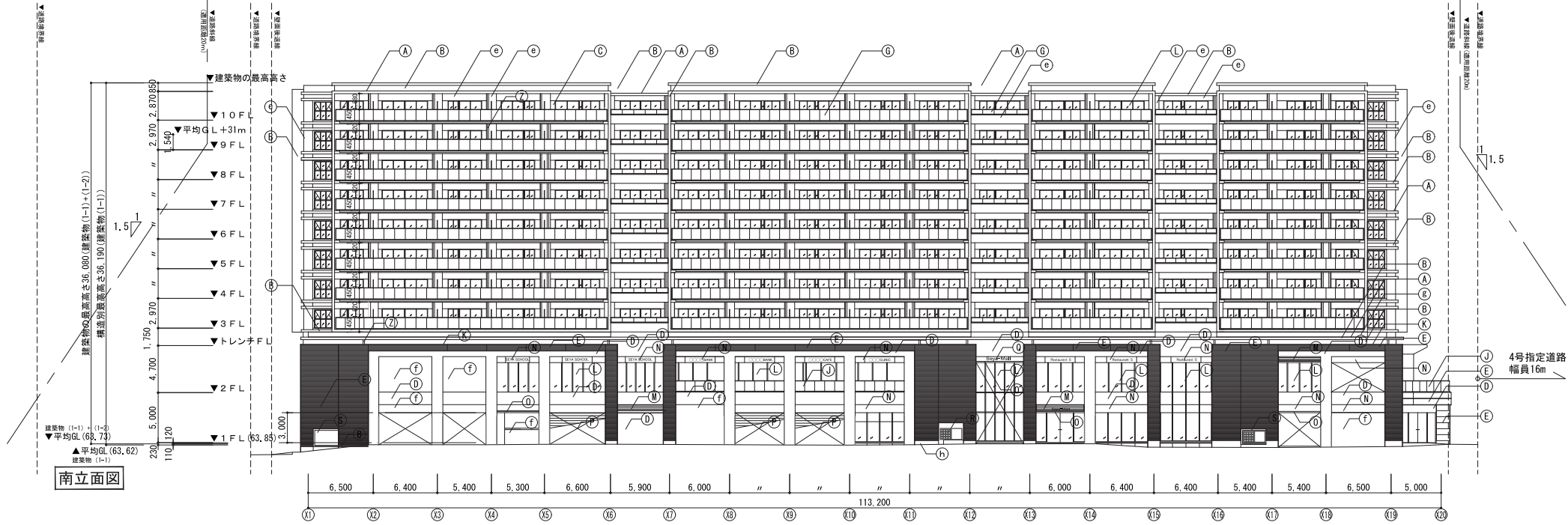
図面	6階-10階平面図	図面番号	A-041
縮尺	A1: 1/200 (A3: 1/400)		
件名	瀬谷駅南口第1地区第一種市街地再開発事業	作成日	平成31年3月



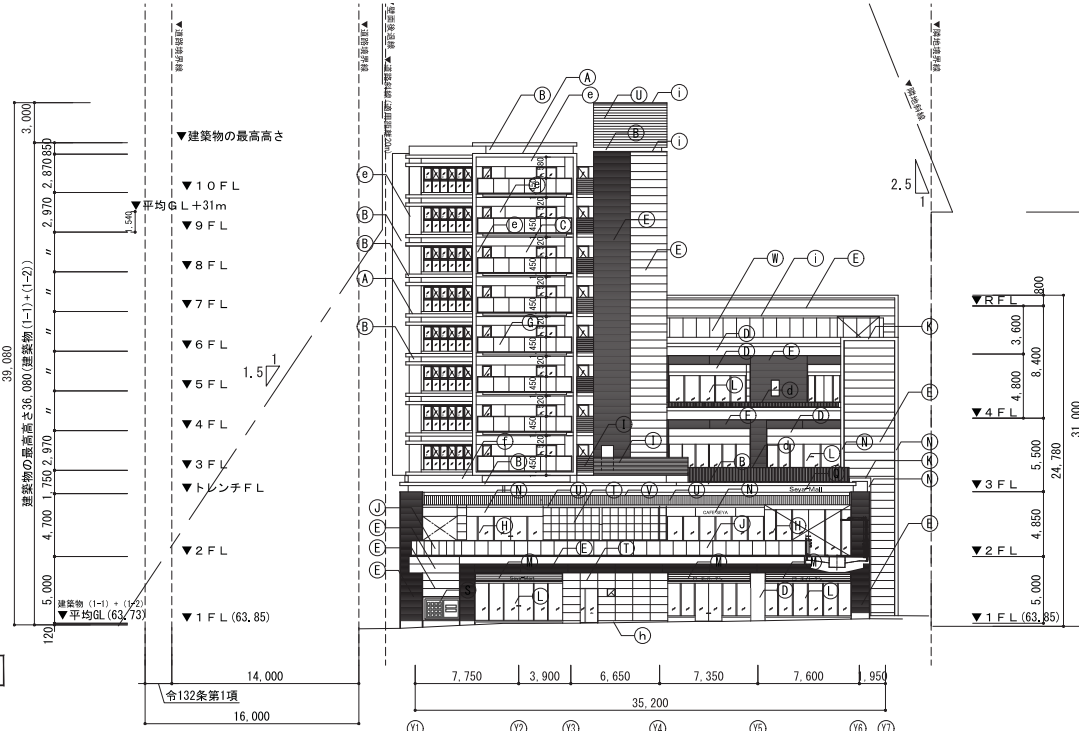
訂正履歴	
・	
・	
・	
・	



図面	PH・R階平面図	図面番号	A-042
縮尺	A1: 1/200 (A3: 1/400)		
件名	瀬谷駅南口第1地区第一種市街地再開発事業	作成日	平成31年3月



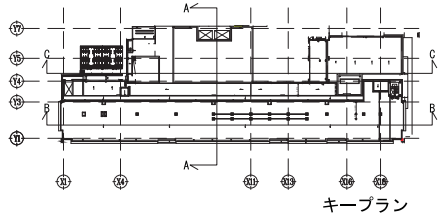
南立面図



東立面図

- 凡例
- Ⓐ 塗膜防水
 - Ⓑ RCの上防水型複層塗材E(レナエッセント(エスケー化研)同等)
 - Ⓒ ALGの上防水型複層塗材E(レナエッセント(エスケー化研)同等)
 - Ⓓ RC化粧打放の上光触媒コーティング可とう形外装薄塗材E(SGコート(打放し用)同等)
 - Ⓔ ECP版の上DP(2-FUE)塗装
 - Ⓕ リン吹付け
 - Ⓖ アルミ製持ち出しガラス手摺: 合わせガラス(ラミスカイ同等)/シールド加工
 - Ⓗ ステンレスサッシ HL
 - Ⓘ アルミ製水平ルーバー手摺
 - Ⓜ ステンレス枠ガラス手摺: 独立タイプ・強化合せガラス
 - Ⓚ アルミパネル笠木DP(2-FUE)塗装
 - Ⓛ アルミサッシ 電解二次着色
 - Ⓝ アルミガラリ 電解二次着色
 - Ⓞ アルミパネル電解二次着色
 - Ⓟ アルミ製庇フッ素樹脂焼付塗装
 - Ⓠ スチール製シャッター
 - Ⓡ 箱文字サイン(内照式)
 - Ⓢ ニッチベンチ
 - Ⓣ ニッチ案内サイン
 - Ⓤ RCの上御影石本磨き 1200×600 t30
 - Ⓡ アルミスバンドレル 焼付塗装
 - Ⓥ 大庇(軒裏アルミスバンドレル)
 - Ⓦ 防音パネル
 - Ⓧ アルミ嵌合式ルーバー焼付塗装
 - Ⓨ ガルバリウム鋼板スバンドレル 焼付塗装
 - Ⓩ 縦樋カラーVP管、一部2~3階間指定色塗装
 - ⓐ 目隠しパネル
 - ⓑ 壁点検口 450口 メッキ鋼板
 - ⓓ アルミガラリ 600口(防虫網付)
 - ⓔ スチール溶融垂鉛メッキDP塗装FB転倒防止槽
 - ⓕ RCの上磁器質タイル貼 45二丁
 - ⓖ 化粧型枠RCの上炭素繊維モルタルの上 無機系耐光セラミック塗装可とう形外装薄塗材E(SG-S同等)
 - ⓗ 高退色メッキ鋼板t1.6パネル
 - Ⓢ 御影石巾木 t30(600角 防水仕様)
 - Ⓣ アルミ笠木(既製品)

令8区画
防火区画
防火スバンドレル

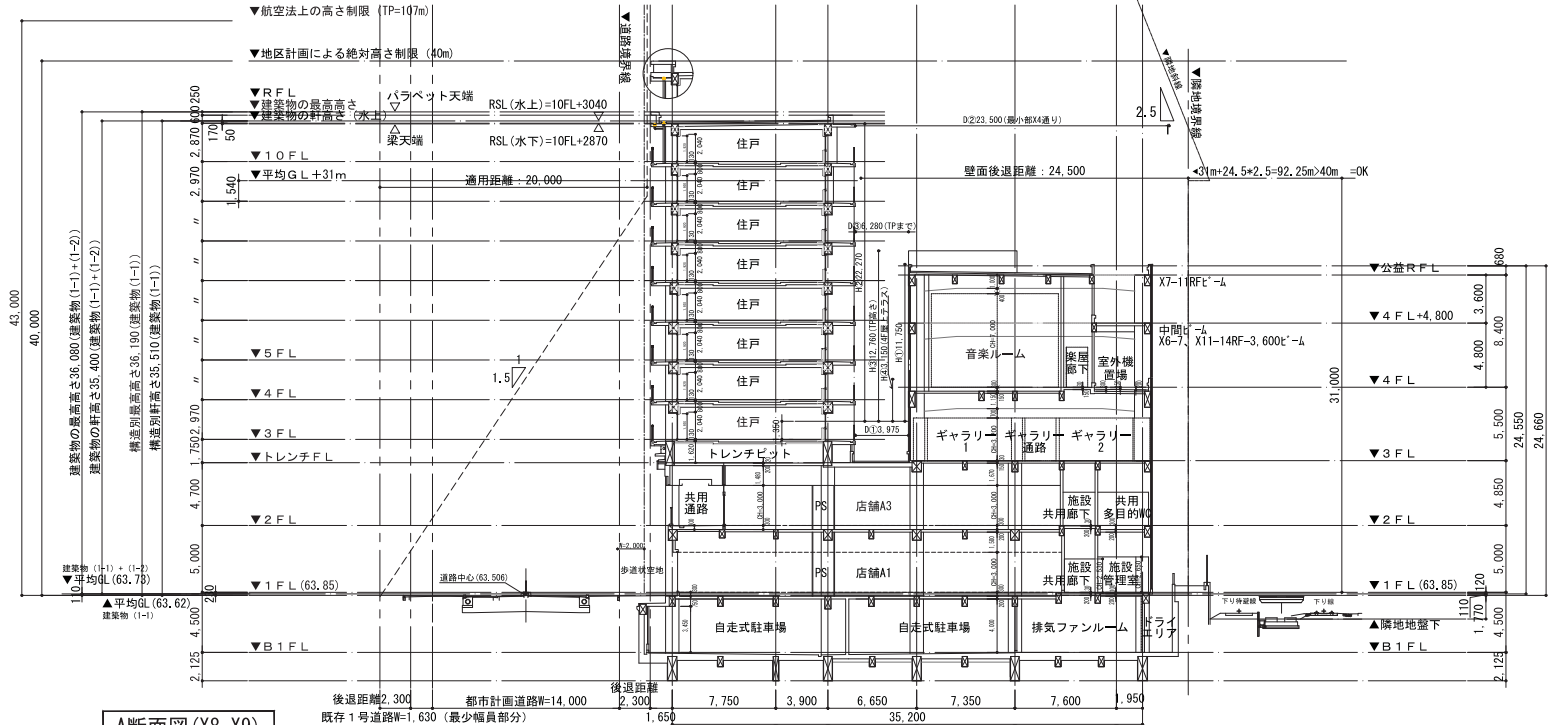


※X1～X4までの採光補正係数
 ③: D③/H③=6,280/12,76×10⁻¹=3,9216
 3,9216≦3,000

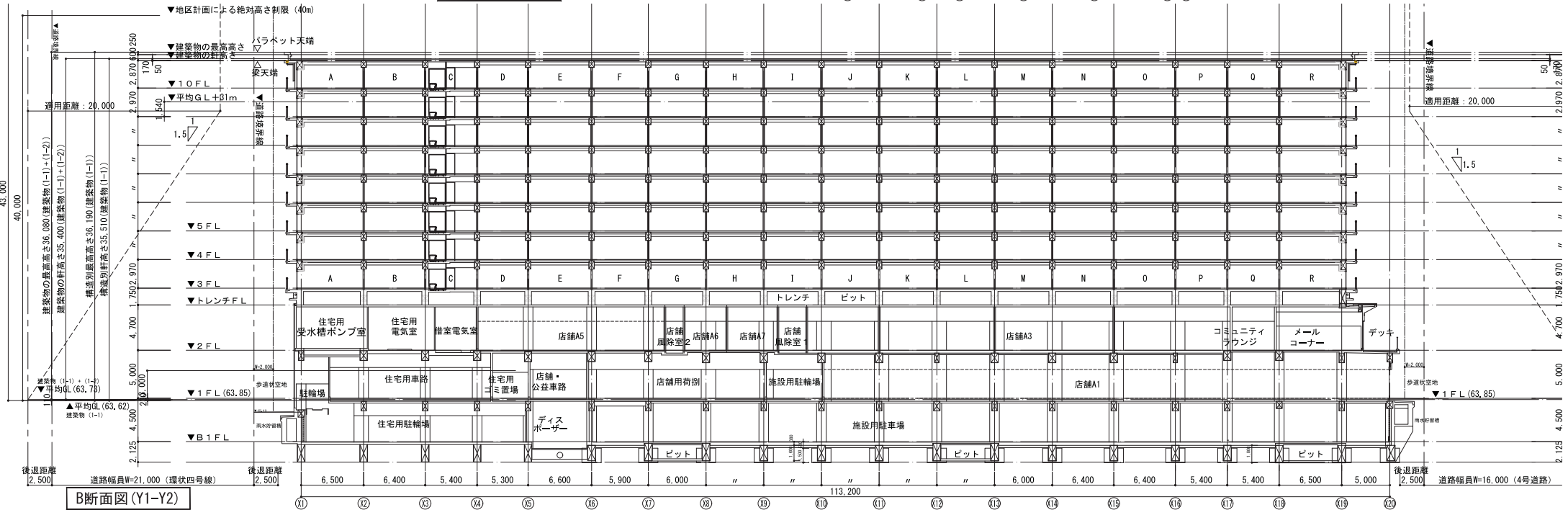
※X4～X14までの採光補正係数
 ①: D①/H①=3,975/11,75×10⁻¹=2,382
 ②: D②/H②=23,5/22,27×10⁻¹=9,552

※X14～X17までの採光補正係数
 ④: D④/H④=3,975/3,150×10⁻¹=1,1619
 1,1619≦3,000

※壁面後退距離の適用にあたっては令130条の12に適合している。



A断面図 (X8-X9)

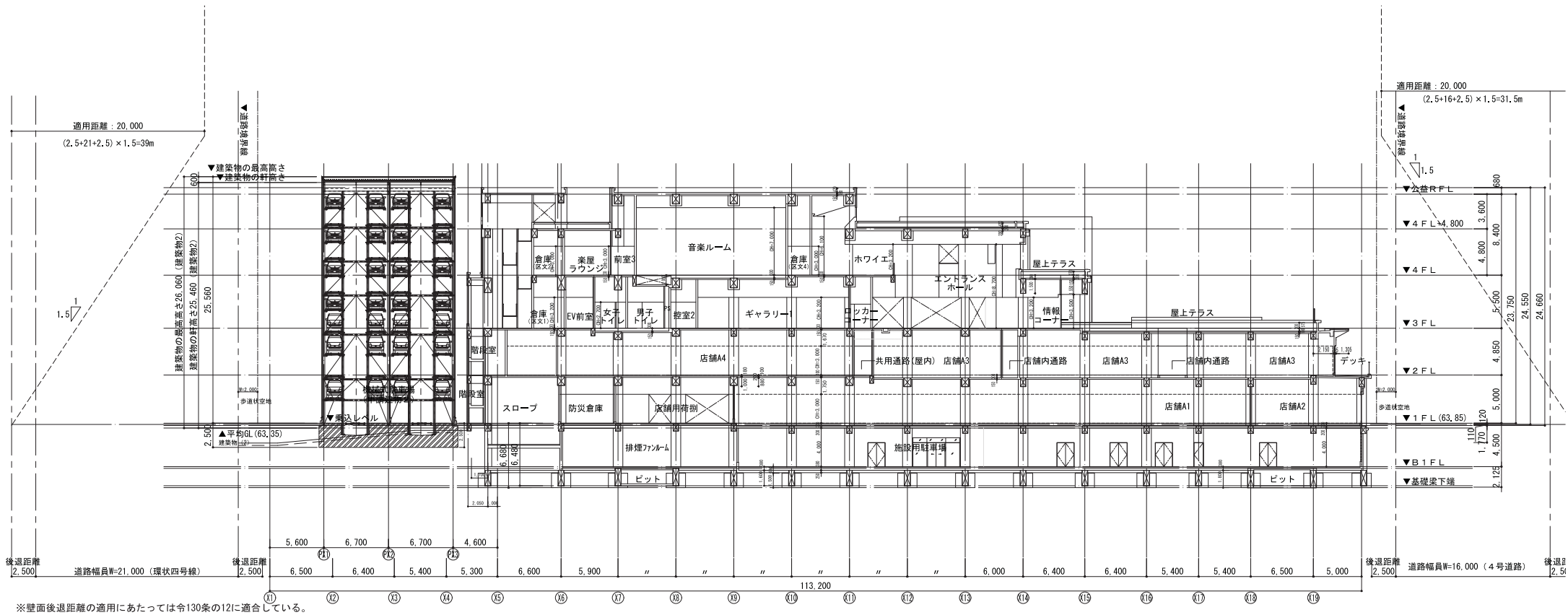
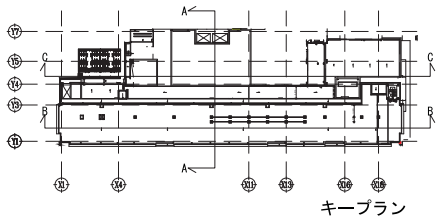


B断面図 (Y1-Y2)

訂正履歴	



図面	断面図1	図面番号	A-046
縮尺	A1:S=1/200 (A3:S=1/400)		
件名	瀬谷駅南口第1地区第一種市街地再開発事業	作成日	平成31年3月
			2/19/2020 12:33 午後



C断面図 (Y4-Y5)

訂正履歴	
・	
・	
・	

図面	断面図2	図面番号	A-047
縮尺	A1: S=1/200 (A3: S=1/400)		
件名	瀬谷駅南口第1地区第一種市街地再開発事業	作成日	平成31年3月
			2/19/2020 12:43 午後