

ごみ出しの支援

ごみ出しが困難なひとり暮らしの高齢者の方などへの支援を行っています。

対象者

65歳以上の方や障害者手帳の交付を受けている方等で、ご家族や身近な人の協力が困難で、自ら粗大ごみや家庭ごみを指定場所まで持ち出すことができないひとり暮らしの方。

※同居者がいる場合でも対象になる場合があります。詳しくは、お問い合わせください。

粗大ごみの持ち出し収集



対象者宅の敷地内または屋内まで入って、粗大ごみを収集します。

※粗大ごみを持ち出すために、分解や家具の移動等が必要な場合は、持ち出し収集の対象外となります。

申込方法

資源循環局瀬谷事務所にお電話等でお申し込みください。

事前に対象者に該当するか確認させていただきます。なお、受付から収集までお時間をいただく場合があります。収集日はご希望に添いかねることもありますので、あらかじめご了承ください。

ふれあい収集(家庭ごみの持ち出し収集)



対象者宅の敷地内や玄関先から、直接ごみを収集します。

※収集時にごみが出されていない場合等に、インターホン等でお声を掛けることがあります。

申込方法

資源循環局瀬谷事務所に、申込書にてお申し込みください。

申込書は資源循環局のウェブページ(右の二次元コード)からダウンロードできます。

事前にご自宅に伺うなどして、対象者に該当するか確認させていただきます。



無許可の廃棄物回収業者にご注意!

家庭から出される粗大ごみ等の回収業者は、「一般廃棄物収集運搬業許可業者」に限られます。

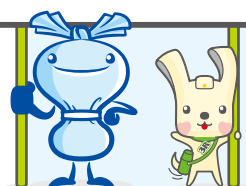
- 一般廃棄物収集運搬業許可業者に関する問合せ

事業系廃棄物対策課 ☎ 671-2511

- 契約などによるトラブルに関する問合せ

「横浜市消費生活総合センター」 ☎ 845-6666 (受付: 平日 9時~18時 土日 9時~16時45分)

問合せ



ごみの出し方、収集、集積場所、動物死体処理について
お困りのことがあれば

資源循環局瀬谷事務所

☎ 364-0561 ☎ 391-4784

(月~土曜日 8時~16時45分)

