

たのしい

いろんな世代の人と
楽しく交流できた！



うれしい

一緒に遊んだ子どもから
手紙をもらった！

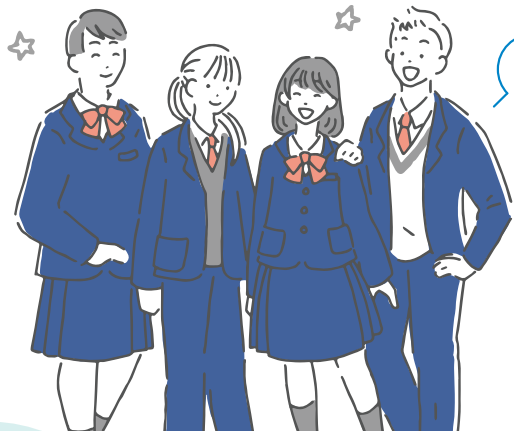


／やってみよう！／ ボランティア

はじめてでも大丈夫！ 何はともあれまず相談！

ボランティアセンターが、あなたの一步をサポートします！

あたらしい



自分の得意なこと
に気づけた！

STEP
1

ボランティアセンターに相談しよう

「こんなことがやってみたい！」
「家の近くで何かできないかな？」



まずはボランティアセンターに希望を伝えよう！
相談しながら、参加するボランティアを決めよう。
ボランティアに参加する前に、保険に加入することもできます。

STEP
2

ボランティアにいこう

活動先と調整したら、いざボランティア！
持ち物と元気と笑顔を忘れずに！



STEP
3

活動証明書をもらおう

活動先から証明書をもって、
あなたのがんばりをカタチに残そう！



／詳細はこちら！／

瀬谷 学生ボランティア | Q



どんなボランティアができる？
ウラをチェック！

問い合わせ・申し込み

瀬谷区ボランティアセンター
(瀬谷区社会福祉協議会内)

〒246-0021 瀬谷区二ツ橋町 469 セヤまる・ふれあい館 2階
TEL : 045-361-2117 FAX : 045-361-2328

ボランティア活動先

A 年間を通して活動可能
 B 休暇期間（夏休み・冬休み・春休みなど）に活動可能
 ★ みなさんの希望や受入施設の都合に応じて相談・調整します。

最新の情報はボランティアセンターに確認しましょう。

内容は変更する場合があります。掲載されていない活動も紹介できることがあります。

保育園など

活動先	どんなことをするの？	いつ活動できるの？
瀬谷第二保育園	子どもとのふれあい、環境整備	A ★ 9:00 ~ 12:00
わらべ細谷戸保育園	保育補助、清掃	A 平日・土曜日 8:30 ~ 17:30の間
鳩の森愛の詩 宮沢保育園	保育補助、遊びのお手伝い、環境整備	A ★
下瀬谷保育園	保育補助	A ★
阿久和保育園	園児と遊びを楽しむ、環境整備	B ★ 9:30 ~ 11:30 15:30 ~ 17:30
中屋敷保育園	乳幼児と一緒に遊ぶ	B 平日 9:00 ~ 12:00
鳩の森愛の詩 瀬谷保育園	保育補助、遊びのお手伝い、環境整備	B 平日 9:00 ~ 12:00
親子のひろば まんま	0才～小学生の見守り、遊び相手	B ★ 9:30 ~ 16:00の間

ボランティア団体など

活動先	どんなことをするの？	いつ活動できるの？
高齢者会食会「このは会」	配膳のお手伝い	A 毎月第4土曜日 9:00 ~ 12:00 (偶数月) 9:00 ~ 14:00 (奇数月)
ふれあいサロン下瀬谷	お茶会の準備、歌や脳トレのお手伝い	A 毎月第3月曜日 12:45 ~
ひなた山サロン井戸端	お茶会の準備、お話し相手	A 毎月第3土曜日 10:00 ~ 12:00
本郷あじさい会	食事会でのお茶出し、お話し相手	A 2・4・6・9・10・12月第4木曜日 11:00 ~ 12:00
ゆうぎりサロン	お茶会の準備、お茶出し	A 毎月第1月曜日 10:00 ~ 11:30
サロンふらっと宮沢	高齢者の方々のお話し相手	B 8/15 (火) 9:30 ~ 12:00
配食サービス「たんぼぼの会」	調理サポート、配達のお手伝い	B 毎週木曜日 9:00 ~ 13:00
配食サービス 火曜の会	お弁当箱、盛り付けの準備	B ★ 毎週火曜日

福祉施設など

活動先	どんなことをするの？	いつ活動できるの？
特別養護老人ホーム「愛成苑」	お話し相手、食器洗い、レクリエーション	A 毎週土曜日 9:00 ~ 14:00の間
特別養護老人ホーム「みなみの苑」	車いすの清掃、施設の窓掃除	A 年末年始を除き全日 10:00 ~ 12:00
軽費老人ホーム「睦荘」	お話し相手、レクリエーション、館内清掃	A ★ 10:00 ~ 12:00
ふるさとホーム瀬谷	お話し相手、レクリエーション	A いつでも (2時間程度)
せや活動ホーム太陽	障害がある方の創作補助、レクリエーション	A 月～土曜日 10:00 ~ 15:00の間
放課後等デイサービス「おひさま」	活動の補助、遊びのお手伝い、見守り	A ★ 毎週土曜日
介護老人福祉施設「ラベ瀬谷」	お話し相手、工作の補助、レクリエーション	A ★ (月1回程度)
老人福祉センター「瀬谷和楽荘」	高齢者の囲碁将棋の相手	B ★ 13:00 ~ 16:00
生活介護事業所「紙風船」	製品作業の補助、レクリエーション	B ★ 10:30 ~ 15:30
介護老人福祉施設「ラベ瀬谷」	屋台のお手伝い(夏祭り)	B 8月下旬(時間相談)
特別養護老人ホーム「ファミリーイン瀬谷」	秋祭りのお手伝い、写真係、会場準備	B 10/15(日) 9:00 ~ 15:30

地域ケアプラザ

活動先	どんなことをするの？	いつ活動できるの？
二ツ橋地域ケアプラザ	デイサービスのお茶出しやお話し相手 レクリエーション	A 年末年始を除き全日 13:00 ~ 15:00
中屋敷地域ケアプラザ	①高齢者向け音楽療法のお手伝い ②障害児(者)の方と一緒にレクリエーション	A ①毎月第2土曜日 10:00-12:00 ②奇数月第1日曜日 13:30-15:30
二ツ橋第二地域ケアプラザ	①移動販売の準備、利用者のお話し相手 ②不定期で講座のお手伝いもあり	A ①毎週火・金曜日 13:30-14:30 ②★
下瀬谷地域ケアプラザ	①レコードの整理や仕分け ②デイサービスのお茶出しやお話し相手 ③ガーデニング(グリーンボランティア)	A ①毎月第4木曜日 10:00-11:30 ②★ ③不定期(週1回程度・時間相談)
阿久和地域ケアプラザ	地域行事のお手伝い	A ★



公園清掃



区内のさまざまな公園で清掃ボランティアを募集しています！活動できる公園はこちらからチェック

瀬谷 学生ボランティア | Q

