



せやの放課後

まるわかりガイド



瀬谷区こども家庭支援課
学校連携・こども担当

小学生の放課後の居場所（放課後児童健全育成事業）について

小学生の放課後の居場所として、横浜市には、放課後キッズクラブ、放課後児童クラブなどがあります。利用できる人や運営されている目的、場所などに違いがあります。詳しくは、それぞれの項目をご覧ください。

★利用の申し込みについて

各クラブへ直接お申し込みください。

★放課後キッズクラブ

小学校の施設内にあります。遊びの場と生活の場を兼ね備え、安全で快適な放課後の居場所を児童に提供するために実施されています。

開所時間や利用料、利用できる人など、詳しくは p.3 ～ p.4 をご覧ください。

★放課後児童クラブ

一軒家や集合住宅などの民間施設にあります。就労などにより、昼間保護者が働いている家庭等の児童を対象に、遊びと生活の場を提供するために実施されています。

開所時間や利用料などがクラブによって異なります。

瀬谷区内の各児童クラブの紹介は p.5 ～ p.10 をご覧ください。

目 次

小学生の放課後の居場所（放課後児童健全育成事業）について.....	p. 1
瀬谷区内放課後児童健全育成事業所マップ	p. 2
放課後キッズクラブ & 放課後児童クラブ 対照表	p. 3
放課後キッズクラブに関する3つの質問	p. 4
瀬谷区内の放課後児童クラブ	
● 瀬谷子供ホーム	p. 5
● 瀬谷第二学童保育クラブ	p. 6
● 南瀬谷なかよしホーム	p. 7
● ネストキッズ学童クラブ	p. 8
● 児童クラブ TOKUZEN	p. 9
● 瀬谷学童クラブ RYO	p.10

瀬谷区内放課後児童健全育成事業所マップ

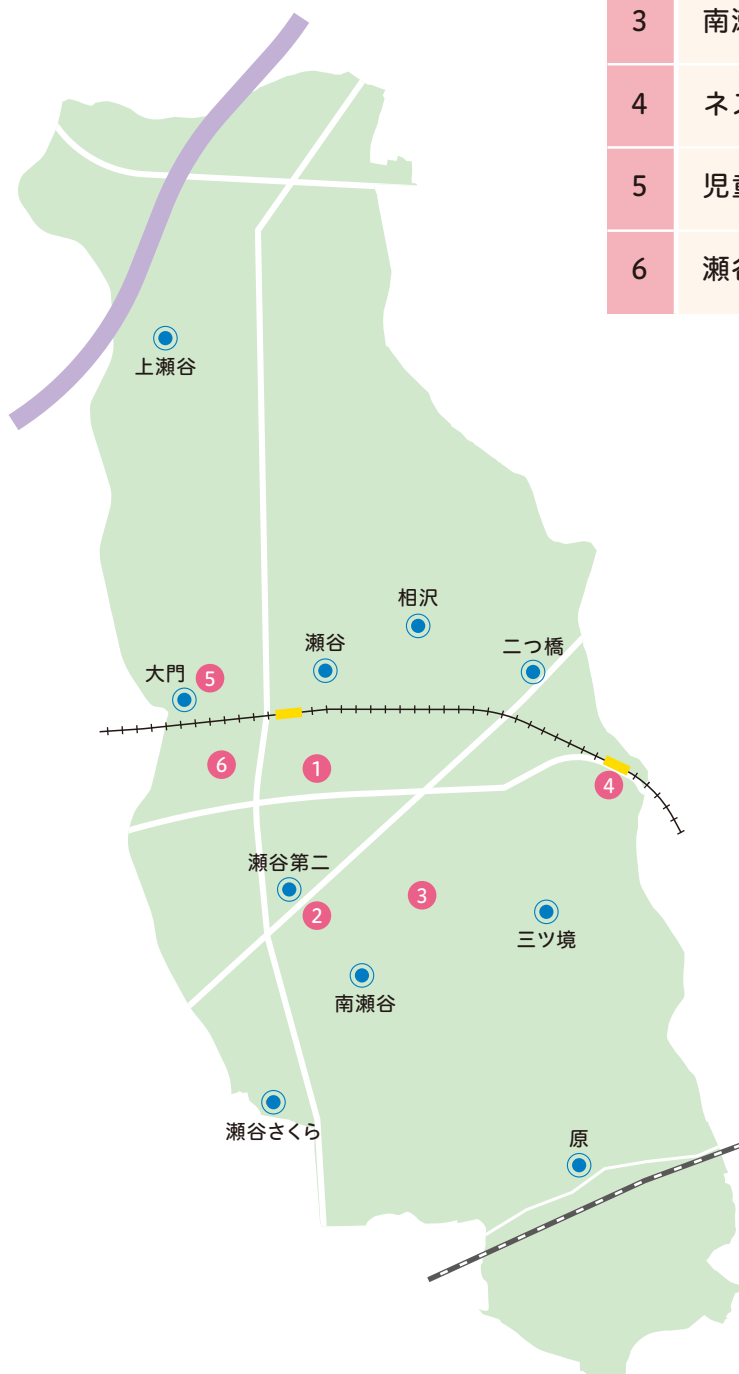
凡 例

● 小学校、放課後キッズクラブ

● 横浜市放課後児童クラブ
(一覧表の番号と一致)

放課後児童クラブ

	名 称	主な対象校
1	瀬谷子供ホーム	瀬谷、瀬谷第二
2	瀬谷第二学童保育クラブ	瀬谷第二、瀬谷さくら
3	南瀬谷なかよしホーム	南瀬谷、三ツ境
4	ネストキッズ学童クラブ	三ツ境、二つ橋、原
5	児童クラブ TOKUZEN	大門、瀬谷、上瀬谷
6	瀬谷学童クラブ RYO	瀬谷、大門、瀬谷第二



放課後キッズクラブ

名 称
相沢小学校放課後キッズクラブ
上瀬谷小学校放課後キッズクラブ
瀬谷小学校放課後キッズクラブ
瀬谷さくら小学校放課後キッズクラブ
瀬谷第二小学校放課後キッズクラブ
大門小学校放課後キッズクラブ
原小学校放課後キッズクラブ
二つ橋小学校放課後キッズクラブ
三ツ境小学校放課後キッズクラブ
南瀬谷小学校放課後キッズクラブ

放課後キッズクラブ & 放課後児童クラブ 対照表

小学生が放課後を楽しく安全に過ごせる居場所として各小学校に設置されている「放課後キッズクラブ（キッズ）」と、地域等で運営されている「放課後児童クラブ（いわゆる「学童保育」）」の2つの事業があります。

		放課後を小学校で過ごす 放課後キッズクラブ(キッズ)			放課後を地域で過ごす 放課後児童クラブ
		わくわく区分 (区分1)	すくすく区分 (区分2)		
			ゆうやけ (A)	ほしぞら (B)	
概 要		「遊びの場」として利用することを目的に実施 ※災害時や熱中症警戒アラート発令時等、受入中止の場合あり	保護者が就労等により昼間家庭にいない子どもたちに、「遊びの場」と「生活の場」を提供するために実施		昼間保護者がいない家庭等の子どもたちが、安全で豊かな放課後を過ごすために、地域の理解と協力のもとで運営
場 所		小学校の施設内			民間施設 (マンション、一軒家等)
対 象		当該実施校に通学している小学生、又は当該小学校区内に居住する私立学校等に通学する小学生 ※「すくすく区分」に登録する場合、就労証明書等が必要			留守家庭児童等
開所日		平日、土曜日			平日の他、土曜日の開所はクラブによって異なる
開 所 時 間	平日	放課後から午後 4 時まで	放課後から午後 5 時まで	放課後から午後 7 時まで	放課後から午後 7 時まで ※クラブによって異なる
	土曜日	なし (プログラムのある日のプログラム参加は可能)	午前 8 時 30 分 から午後 5 時まで	午前 8 時 30 分 から午後 7 時まで	
	土曜日を 除く学校休業日 (長期休業日等)	クラブが指定 する時間 (2 時間程度)	午前 8 時から 午後 5 時まで	午前 8 時から 午後 7 時まで	
利 用 料 等	利用料 (7・8月を除く)	無料 ※ 1 日 800 円＋おやつ代で、 午後 7 時まで利用可能	2,000 円／月 ※400 円／回で午後 7 時 まで延長利用が可能 ※おやつ代は実費	5,000 円／月 ※おやつ代は実費	クラブによって異なる ※詳しくは各クラブへ問合せ
	利用料 (7・8月)	無料 ※ 1 日 800 円＋おやつ代で、 午後 7 時まで利用可能	2,500 円／月 ※400 円／回で午後 7 時 まで延長利用が可能 ※おやつ代は実費	5,500 円／月 ※おやつ代は実費	
	減免後の 利用料 (上限 2,500 円／月)		無料 / 月 ※就学援助世帯・市民税所得割非課税世帯・生活保護 世帯が対象	7・8 月以外 2,500 円 / 月 7・8 月のみ 3,000 円 / 月	
保険料		800 円以内 / 年			
申込み		各クラブへ直接問合わせ			

■ 障害がある子どもの利用について、放課後等デイサービス事業などの「障害児通所支援事業」をご利用できる場合があります。利用の可否、方法等については、瀬谷区役所こども家庭支援課（電話 045-367-5703）にご相談ください。

※ 掲載情報は令和7年8月時点の情報です。今後、変更される場合があります。

キッズクラブに関する3つの質問

Q. 新年度に向けた説明会がありますか？

A. クラブによって異なりますので、詳しくはお通いになる小学校のキッズクラブにご確認ください。なお、利用申込みも、保育園と異なり、各クラブへ直接お申込みとなります。

名 称	電 話 番 号
相沢小学校放課後キッズクラブ	045-304-9335
上瀬谷小学校放課後キッズクラブ	045-301-0369
瀬谷小学校放課後キッズクラブ	045-301-3140
瀬谷さくら小学校放課後キッズクラブ	045-301-3349
瀬谷第二小学校放課後キッズクラブ	045-302-6512
大門小学校放課後キッズクラブ	045-303-1892
原小学校放課後キッズクラブ	045-365-6838
二つ橋小学校放課後キッズクラブ	045-391-4593
三ツ境小学校放課後キッズクラブ	045-365-3957
南瀬谷小学校放課後キッズクラブ	045-301-1094

Q. スポット利用について教えてください。

A. 3ページの基本的な利用方法のほか、わくわく【区分1】については、一時的な都合等により、留守家庭となる場合の日について、すくすく【区分 2A・B】と同じ時間までお子さんをお預かりするスポット利用があります。スポット利用は、日額 800 円とおやつ代（実費）がかかります。

Q. プログラムは無料ですか。

A. プログラムに参加する場合には、材料費等の実費がかかる場合があります。

※利用等に関する質問は、直接利用する放課後キッズクラブへお問い合わせください。



瀬谷子供ホーム

日々の活動内容は？

ある一日 放課後～登所し宿題に取り組む。
16 時おやつ、16 時半より内外に分かれて
自由遊び～ 19 時閉所。

登下校時等の安全対策は？

入学式～ GW 前まで指導員が各学校までお迎えに。
自分達で帰れる様になるまで下校を見守ります。

夏休み・冬休みなどの活動内容は？

夏休み…ランチ・陶芸教室・映画観賞・遠足・工作
冬休み…ランチ・Xマス会・キザニア遠足 を予定

クラブの方針・理念など

家庭的な雰囲気の中で学童の子どもたちがリラックス
して楽しく過ごせる事を一番考えています。

利用者の声

先生が一人ひとり丁寧に見てくれるので有難い
学童ランチやおやつ、誕生日ケーキや楽しめる行事
を提案している

楽しく過ごせる様に考えて保育している
子供に寄り添っていつも指導している
内容は大変満足、保育料がもう少し安いと助かる
いろいろな経験が出来る

保護者会行事の負担が大きかった
夏行事、冬行事は廃止して欲しい
(※今年度から保護者行事は年 2 回の大掃除のみ)

棚が多く地震対策が心配
(※全棚に突っ張り棒を設置)

あまり家で(学童の事を)言わないのでお迎え時に
様子を教えてくれ助かっている

～令和 6 年度瀬谷子供ホーム保護者アンケート

職員お手製ランチとお誕生日会のケーキ



基本情報

住所	瀬谷区瀬谷 3-10-24
電話	045-489-9406
開所時間	平日 放課後～19:00 土曜日 8:00～19:00 長期休業時 8:00～19:00
利用料	月 20,000 円
入会金	10,000 円 (初回のみ)





瀬谷第二学童保育クラブ

日々の活動内容は？

校庭や近所の公園でボール遊びやおにごっこ。
室内では、カードゲームやボードゲーム

登下校時等の安全対策は？

小学校と施設の間に大きい交差点があるので、
そこに立っての見守り

夏休み・冬休みなどの活動内容は？

こどもたちと企画・相談し毎年違うイベントを
週1、2回実施（プール、施設見学、親子キャンプ…）

クラブの方針・理念など

放課後の児童の安全を守りながら、集団の生活の
中で子ども同士が関わり合い、成長していける
保育・支援を行う



利用者の声

- リーダーシップや協調性が身につく
- 父母が運営しているためイベントを通して、
子ども間だけではなく保護者間も仲良くなれる
- 学年関係なく兄弟姉妹のようにみんなで楽しく過ごせる
- 知り合いがほとんどいない中、学童を通して子ども
親も心強い友達ができました
- 長期休みの時プールや外部施設へ連れて行ってくれる
- おもちゃの片づけ、おやつ準備など
自主性が育てられる
- 誕生日会やクリスマス会など季節ごとのイベントが
盛りだくさん！

（保護者アンケートより）

基本情報

住所 瀬谷区下瀬谷 2-25-4

電話 045-302-8988

開所時間 平日 放課後～19:00
土曜日 8:30～19:00
夏休み等 8:00～19:00
（別途料金で7:30～利用可能）

利用料 1～3年生は12,000円（月額）
4年生は10,000円（月額）
5年生は8,000円（月額）
6年生は6,000円（月額）

入会金 10,000円（初回のみ）





南瀬谷なかよしホーム

日々の活動内容は？

宿題タイム・おはなしタイム・当番活動・季節のイベントなど、こどもたちが主体的に活動しています。

登下校時等の安全対策は？

低学年は学年ごとに一緒に帰るように指導し、通学路の危険な箇所をこどもたちで話し合い共有しています。

夏休み・冬休みなどの活動内容は？

市営プールが近いので利用しています。地域のイベント出演や講座に積極的に参加しています。

クラブの方針・理念など

家庭的な環境で安心・安全な居場所となり、遊びや学びを通してこどもたちが成長するのを目指します。



利用者の声

1年生の頃からお世話になっています。現在5年生ですが休日でも学童に行きたいというほど学童が大好きです。一軒家の学童はまさにおうちのように学校を終え学童へ「ただいま」と帰ってきてお友だちと遊ぶ素敵な空間です。学童の存在は我が家にとってなくてはならないものです。毎日感謝しております。

高学年になるにつれ自宅でお留守番したい子が多くなると聞きますが我が子は毎日行くのが楽しみな様子です。おかげで安心して仕事することができています。こどもの様子をしっかり見てくださり、お迎えに行ったとき直接伝達してくださるのも安心です。こどもたちが楽しく安全に過ごせるよう、季節のイベントも企画して下さいます。

基本情報

住所 瀬谷区宮沢 1-26-2

電話 045-303-9336

開所時間 平日 放課後～19:00
土曜日 8:30～19:00
夏休み等 8:00～19:00

利用料 保育料：13,000円（月額）

入会金 10,000円





日々の活動内容は？

下校→自由時間→公園遊び→おやつ時間
→宿題→読書の時間→お迎え

登下校時等の安全対策は？

1年生入学後、おおよそG.W頃までの間、様子を見ながら学校や、通学路にお迎えに行っています。

夏休み・冬休みなどの活動内容は？

長期休みはキャンプや水遊び、陶芸など。
七夕やハロウィンなど季節の行事も積極的に行います。

クラブの方針・理念など

家のようなリラックスできる雰囲気、最低限のルールの中で自主的に遊べる環境作りを心がけています。

利用者の声

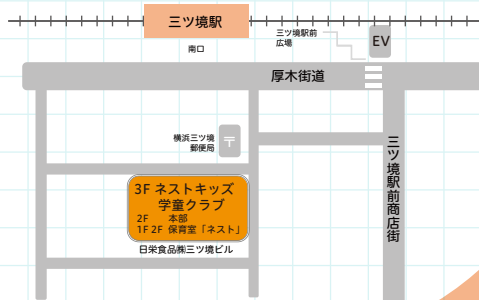
・児童から学童のすきなところ、楽しかったこと

駄菓子屋さんごっこや縁日・図書室が好き!! 友達とサッカー。テーブル卓球。キャンプファイヤーの人狼ゲーム。ひとりっ子だから友達と遊ぶのが楽しい。漫画が読める。電車に乗ってじゃぶじゃぶ池で水遊び。ポケモン形で遊ぶ。バランスボールで遊ぶ。流しそうめん。火おこして焼きマシュマロ。スイカ割り。

・保護者から学童の助かること

1泊キャンプの実施。週1以上の登録で土曜日でも使える。学校が始まって、給食がない日に学童の昼食提供がある時がある。20時まで開館しているので安心。夏休みに毎日預かってもらえる。保護者参加プログラムはあるが、係や役割がない。

マップ



基本情報

住所	瀬谷区三ツ境 17-1 日栄食品(株)三ツ境ビル 302
電話	045-364-1414
開所時間	学校のある日 放課後～19:00 土曜日 8:30～19:00 学校が休みの平日 8:00～19:00



利用料はこちら

*時間延長あり(別途料金)

平日 >7:30～8:00、19:00～20:00 / 土曜日 >8:00～8:30

★お気軽にご見学下さい。事前にご連絡いただけると助かります。



児童クラブTOKUZEN

日々の活動内容は？

宿題をして、おやつを食べ、
庭や室内で遊んで過ごします。

登下校時等の安全対策は？

通学路の安全確認、下校の指導をしています。
上瀬谷小学校へはお迎えも行っています。

夏休み・冬休みなどの活動内容は？

夏休みは庭での水遊びや、映画鑑賞等の
イベントを行っています。

クラブの方針・理念など

四季折々の自然とふれ合うことの
できる、明るく楽しい児童クラブです。

基本情報

住 所 瀬谷区本郷 3-35-2

電 話 045-444-8821

開所時間 平日 放課後 ～ 19:00
土曜日 8:30 ～ 19:00
夏休み等 8:00 ～ 19:00

利用料 15,000 円（月額）

入会金 10,000 円

上瀬谷小学校の児童は車での迎えあり
（別途料金が必要となります。）

くらぶについて

児童クラブ TOKUZEN は大門小学校、上瀬谷小学校、
瀬谷小学校の児童を対象にお預かりしております。
春には桜が咲き、竹林でたけのこを掘り、秋は BBQ、冬
には餅つきを行います。
広い庭では児童が元気に走り回り、四季折々の自然とふれ
合うことができます。室内でも塗り絵やカードゲーム、プ
ロック遊びなどで楽しんでいます。



瀬谷学童クラブRYO

日々の活動内容は？

安心・安全な環境の中で、遊びや学びを通じて笑顔と成長を育みます！



登下校時等の安全対策は？

4月は職員が学校までお迎えに伺い、交通ルールを丁寧に確認します！

夏休み・冬休みなどの活動内容は？

夏休み・冬休みは特別企画が満載！笑顔あふれる毎日が待っています！

クラブの方針・理念など

子どもの「笑顔と成長」を大切に、「生きる力」を皆様と共に育てていきます！



ホッとできる
“もうひとつの
おうち” だよ～。

くらぶについて



「忙しい毎日でも、安心して預けられる場所がほしい」そんな保護者の皆さまの声に寄り添い、当クラブでは職員一同、丁寧な運営を心がけています。ご利用にあたっては、必要なご連絡や送迎など、日常的なご協力のみで大丈夫です。また、保護者会の役員制度などの運営協力は設けず、会計業務や書類作成、行事の企画・準備などもすべて職員が責任を持って行っています。ご家庭のご負担を最小限に抑え、安心してお子さまをお預けいただける体制を整えておりますので、どうぞご安心ください。

基本情報

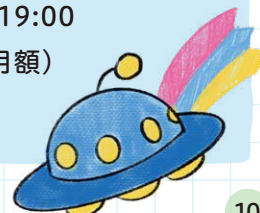
住所 瀬谷区瀬谷 5-30-6

電話 070-9305-9207

開所時間 平日 放課後～19:00
土曜日 9:00～19:00
夏休み等 8:00～19:00

利用料 保育料：17,000 円（月額）

入会金 10,000 円



瀬谷区 小学生の放課後事業の概要



瀬谷区 放課後事業

検索

せやの放課後まるわかりガイド

発行者 瀬谷区こども家庭支援課 学校連携・こども担当
〒246-0021 横浜市瀬谷区二ツ橋町190番地
電話 045-367-5697 FAX 045-367-2943

発行 令和7年10月