



## 1 地区の概況

- 瀬谷区の南部に位置し、各種行事が活発に行われ、人と人のつながりのあたたかさを実感できる緑豊かな地域です。
- 瀬谷区の中で3番目に人口の多い地区ですが、人口減少も区内で1番多い地域です。
- 年齢構成は他の地域同様に高齢化が進んでいますが、区平均と比べ15歳未満の比率が高いのが特徴です。
- 地区内に大きな集合住宅が有りますが、最近では民間の中規模集合住宅も増加しています。

## 2 第1期・第2期で取り組んだ主な活動や事業

- 各自治会、ボランティアによる地域サロン、会食・配食サービス等の福祉活動が進むとともにこれら団体間での交流会を開催し、情報共有の仕組みづくりを行いました。
- 各種の行事を継続するとともに誰もが参加しやすいように内容を見直したことにより、参加層が広がり地域及び世代間交流の促進が図られました。
- 防災グッズの配布による高齢者の見守りが始まり、自治会での防災意識も向上しました。
- 障がい者施設等との支援者のネットワークづくりを行い、防災拠点訓練に障がい者の参加が始まりました。
- 中高校生の地域行事へのボランティア参加や新たな地域福祉交流拠点「ぼかぼかプラザ」で高校生による小学生への学習支援の取組をサポートしました。

## 3 第3期計画に向けての課題

- 地域・世代間交流の輪を広げる各種行事を継続し、ふるさと阿久和南部づくりを進めていきます。
- 防災グッズの配布をきっかけとした高齢者の見守りを「顔の見える関係づくりから災害時の見守りへ」の取組に広げていきます。
- 外出が困難等、自宅に籠りがちな人たちへの外出のきっかけづくりの取組を進めていきます。
- 子ども関係団体のネットワークづくりや地域福祉交流拠点「ぼかぼかプラザ」を活用した子ども子育て世帯への支援の取組を進めていきます。
- 地域内の高齢者施設や障がい児・者施設との連携により地域での認知症や障がい者の理解を進め支援の輪を拡げていきます。
- 各種の行事、福祉活動の参加者の中から新たな担い手づくりを進めていきます。

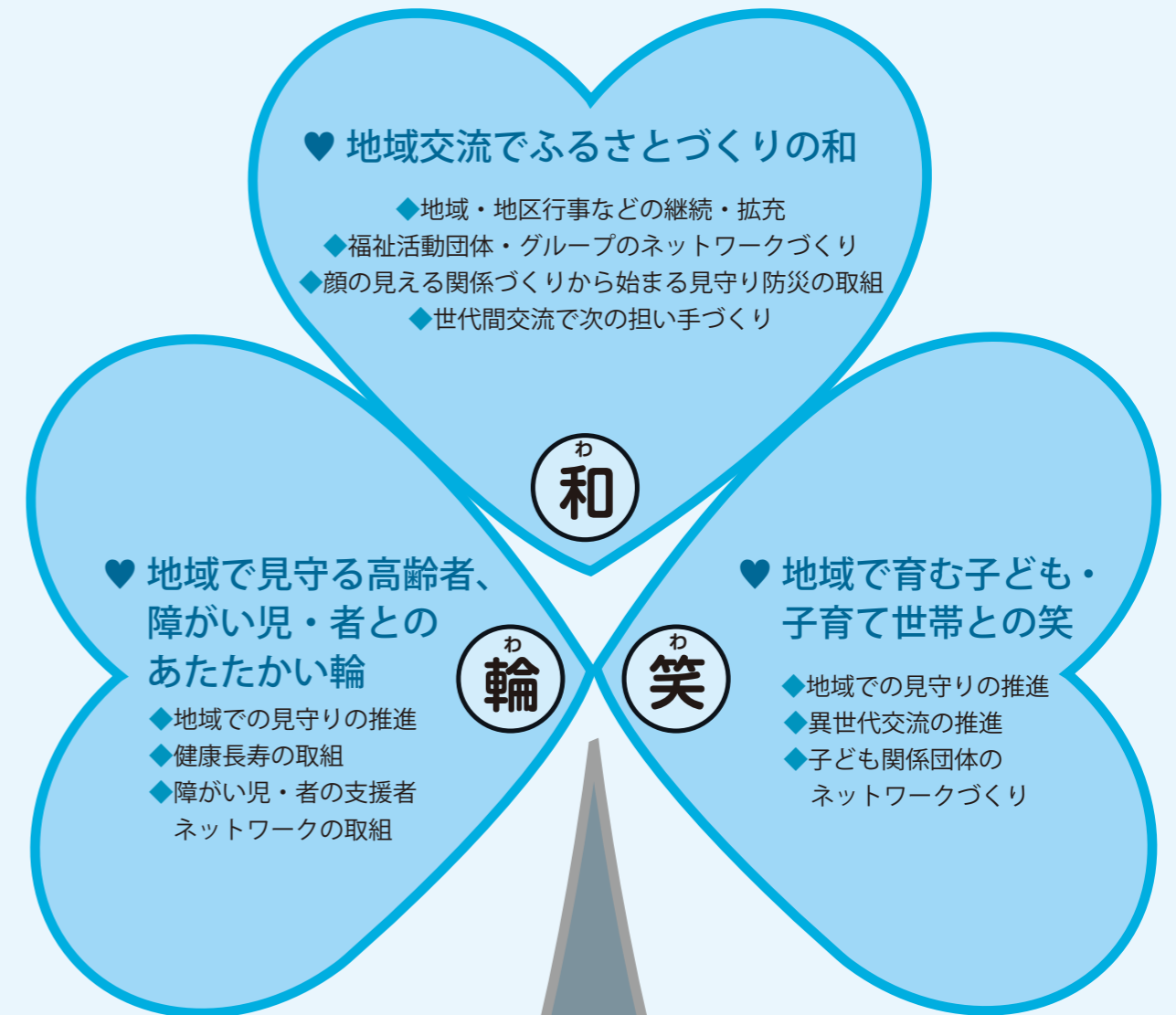
## 4 推進母体

阿久和南部連合自治会、阿久和南部地区社会福祉協議会、各自治会、民生委員児童委員協議会等各種委嘱委員等「事務局：南部地福計画策定委員会」

## 5 第3期計画

目標： **いつまでも住み続けたいふるさとまちづくり**

スローガン： **～みんなで創ろう なんぶ・あくわの 和！ 輪！ 笑！～**



南部地域福祉保健計画策定懇談会の様子



南部地域福祉保健計画策定委員会の様子

阿久和  
和 輪 笑  
なんぶ