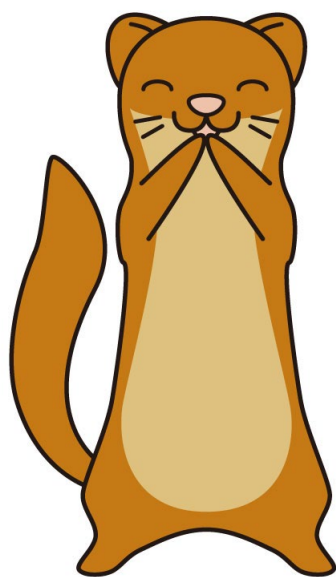


栄福祉保健センター 統 計 資 料 集

令和 6 年度実績



栄福祉保健センター

目次

1	福祉保健センターの概要	1
(1)	センターの組織	1
(2)	業務概要	2
2	栄区の基本データ	3
(1)	年齢3区分別人口	3
(2)	年齢別ピラミッド	3
(3)	年齢別人口割合の推移	3
3	地域福祉	4
(1)	栄区地域福祉保健計画の推進状況	4
(2)	災害時要援護者避難支援	4
4	自殺予防対策	4
(1)	啓発活動	4
(2)	ゲートキーパーの育成	4
(3)	支援者ネットワークの構築	4
5	生活保護	5
(1)	保護世帯・人員	5
(2)	栄区世帯類型別被保護世帯数の状況	5
(3)	扶助別保護人員	5
6	生活困窮者自立支援制度	5
(1)	相談者数・利用申込数	5
(2)	相談主訴	6
7	高齢者の福祉と保健	6
(1)	高齢化率	6
(2)	日常生活援助実施状況	6
(3)	養護老人ホーム入所措置状況	6
(4)	権利擁護推進事業	7
(5)	高齢者虐待防止事業	7
(6)	高齢者介護予防事業	7
(7)	訪問指導実施件数	7
(8)	中途障害者支援事業	7
(9)	敬老特別乗車証	7
(10)	敬老月間事業	8
(11)	シニアクラブ	8
8	介護保険	8
(1)	要介護認定者の状況	8

9 障害者の福祉と保健・医療	8
(1) 身体障害者手帳	8
(2) 愛の手帳（療育手帳）	8
(3) 精神障害者保健福祉手帳	8
(4) 補装具費の支給及び日常生活用具の給付	8
(5) 住環境整備費助成	9
(6) 障害者総合支援法サービス利用者数	9
(7) 手 当	9
(8) 精神保健福祉相談	9
(9) 自立支援医療	9
(10) 生活教室	9
(11) 難病相談事業（交流会及び講演会）	10
10 子どもと家庭の福祉と保健	10
(1) 保育所入所状況（栄区内保育所）	10
(2) 母子生活支援施設入所状況	10
(3) 助産施設入所状況	10
(4) 母子寡婦福祉資金貸付状況	10
(5) 女性福祉相談	10
(6) 児童手当受給者数	10
(7) 児童扶養手当・特別児童扶養手当受給者数	10
(8) 母子健康手帳交付状況	11
(9) 女性の健康相談	11
(10) 両親（母親）教室実施状況	11
(11) 母子訪問・低体重児訪問実施状況	11
(12) 乳幼児健康診査実施状況	12
(13) 乳幼児健康診査経過健診実施状況	14
(14) 歯科保健事業実施状況	15
(15) 子ども・家庭支援相談状況	16
(16) 養育ネットワーク事業	19
(17) 子育て支援者事業	19
(18) 家庭訪問件数（母子関係）	19
(19) ダイヤモンドキッズ（ダウン症児をもつ親の会）支援	19
(20) 放課後児童健全育成事業	20
11 医療・薬務	20
(1) 医療施設・薬事施設数	20
(2) 医師免許等申請件数	20

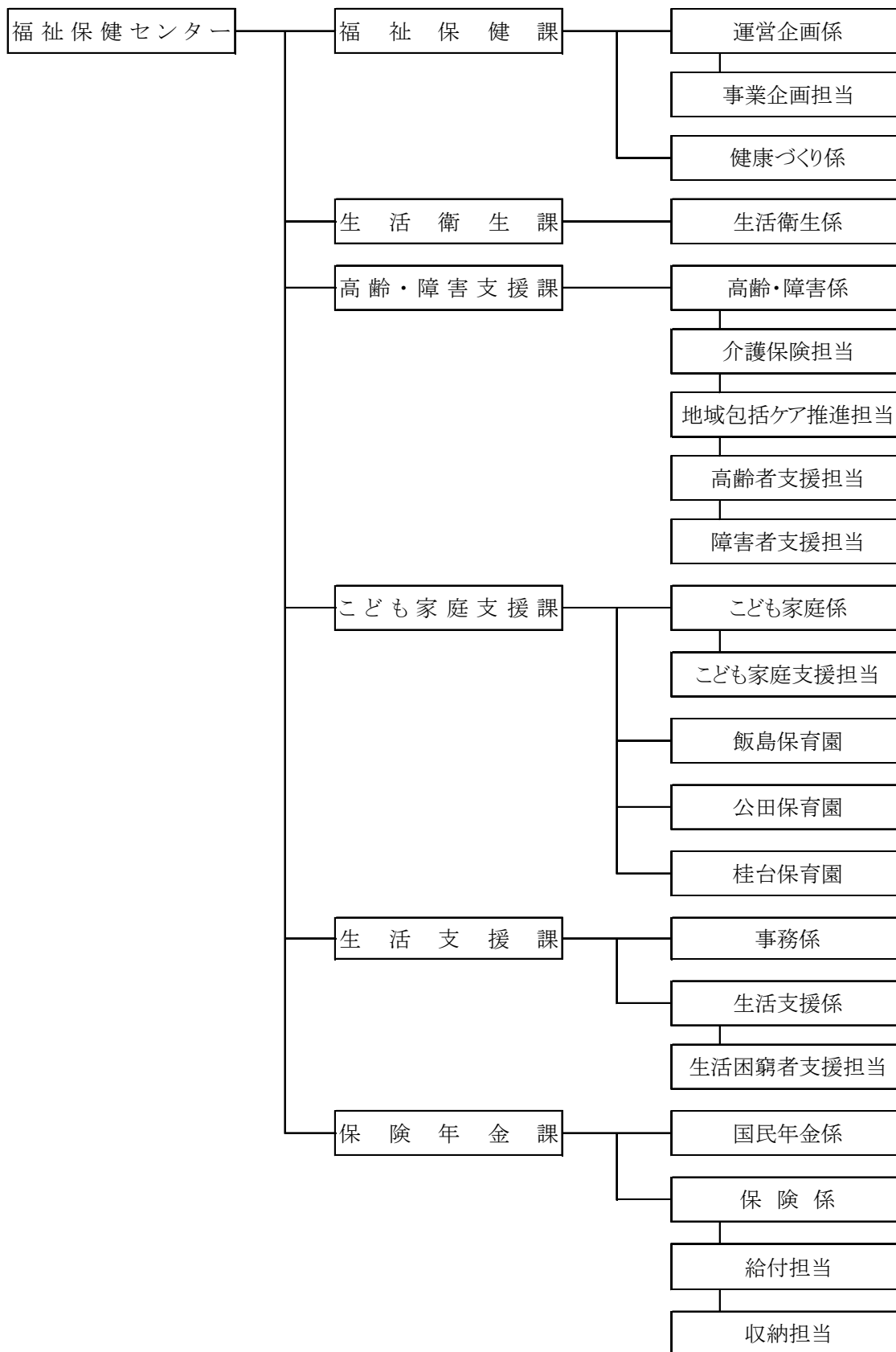
12 成人保健	2 1
(1) がん検診	2 1
(2) がん対策推進事業	2 1
(3) 健康手帳の交付	2 1
(4) 生活習慣改善相談	2 1
(5) 疾病の重症化予防事業	2 1
(6) 生活保護受給者等の健康相談支援事業	2 2
(7) 健康づくりの推進	2 2
13 栄養改善事業	2 2
(1) 食生活健康相談	2 2
(2) 子どもの食生活支援	2 2
(3) 市民の健康づくり推進事業	2 2
(4) さかえの野菜めしあがれ！事業	2 3
(5) 元気なさかえっ子食育講座	2 3
(6) 食環境づくり事業	2 3
(7) シニアのための食育講座	2 3
(8) 給食施設指導	2 3
14 歯科保健	2 4
(1) 歯科口腔保健推進事業	2 4
(2) 歯と口の健康週間行事	2 4
15 感染症予防	2 4
(1) 感染症発生届出件数（全数把握疾患）	2 4
(2) HIV検査数	2 4
(3) 感染症研修会	2 5
(4) 結核業務	2 5
(5) 感染症対策普及啓発	2 5
16 国民年金	2 5
(1) 国民年金被保険者数	2 5
17 国民健康保険、介護保険、後期高齢者医療、医療費助成	2 5
(1) 国民健康保険加入状況	2 5
(2) 介護保険加入状況	2 5
(3) 後期高齢者医療制度被保険者数	2 6
(4) 重度障害者医療費助成制度受給者数	2 6
(5) ひとり親家庭等医療費助成制度受給数	2 6
(6) 小児医療費助成制度受給者数	2 6
18 食品衛生	2 7

(1) 許可を要する施設数及び監視指導状況	27
(2) 届出を要する施設数及び監視指導状況	28
(3) 食中毒関係調査状況	28
19 狂犬病予防及び動物保護管理	29
(1) 飼い犬の登録・犬の捕獲収容及び返還状況	29
20 環境衛生	29
(1) 環境衛生関係営業施設指導	29
(2) 受水槽等給水施設指導業務	30
(3) 特定建築物指導業務	30
(4) ネズミ、衛生害虫等相談指導	30
21 福祉保健団体	31
(1) 民生委員・児童委員、主任児童委員	31
(2) 保健活動推進員	32
(3) 食生活等改善推進員	32
(4) 社会福祉協議会	32
22 福祉保健関係施設	34
(1) 地域ケアプラザ	34
(2) 福祉保健活動拠点	36
(3) 精神障害者生活支援センター	37

1 福祉保健センターの概要

(1) センターの組織

令和6年4月時点



(2) 業務概要

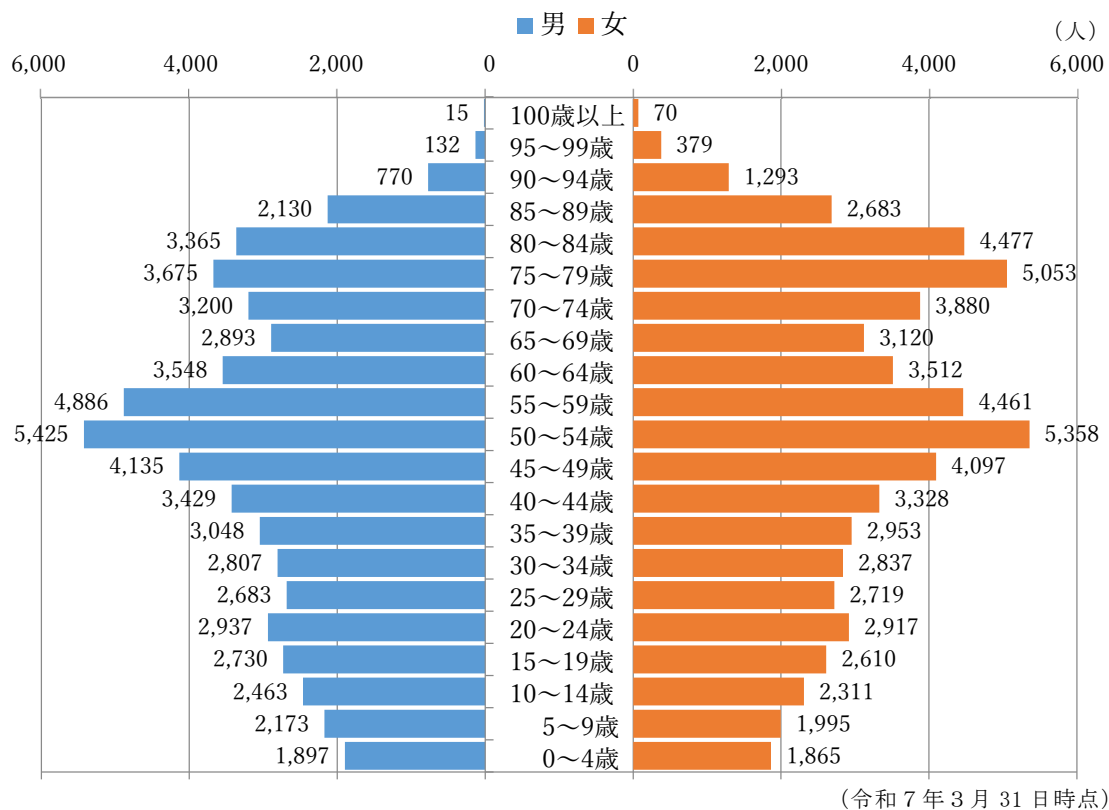
組織名称		主な業務
福祉保健課	運 営 企 画 係	民生委員・児童委員、災害見舞金、社会福祉団体関係など
	事 業 企 画 担 当	地域福祉保健計画の推進、地域ケアプラザの管理運営など
	健 康 づ く り 係	健康づくり、感染症対策、予防接種、がん検診、健康相談（栄養・歯科等）、肝炎助成、被爆者援護、アスベスト、保健活動推進員、食生活等改善推進員など
生活衛生課	生 活 衛 生 係	環境営業関係、衛生害虫等の相談、食品営業関係、食品等に関する相談、犬の登録等、犬猫等の相談、医療系従事者等の免許申請、薬局等の許可、施術所等の届出など
高齢・障害支援課	高 齢 ・ 障 害 係	敬老特別乗車証、福祉特別乗車券、福祉タクシー利用券、障害者自動車燃料券、有料道路障害者割引証、シニアクラブ、濱ともカード、特定医療費(指定難病) 受給者証申請など
	高 齢 者 支 援 担 当	高齢者の福祉保健に関する相談、介護予防・認知症予防、介護保険の要介護認定申請など
	地域包括ケア推進担当	地域包括ケアの推進
	介 護 保 険 担 当	要介護認定、居宅介護支援事業者支援、介護相談員派遣事業など
	障 害 者 支 援 担 当	障害者の福祉保健に関する相談、障害者手帳、障害福祉サービス利用手続きなど
こども家庭支援課	こ ども 家 庭 係	児童手当、母子健康手帳、出生連絡票、産前産後ヘルパー、不妊治療費助成、乳幼児健康診査、小児慢性特定疾病、育成医療、療育医療、養育医療、特別乗車券・JR定期割引証（児童扶養手当受給世帯対象分）
		保育所等支給認定・利用調整・運営管理・指導、待機児童対策、市立保育所に関する業務
		子どもの放課後に関すること（放課後キッズクラブ、放課後児童クラブ）、学校との連携など
	こ ども 家 庭 支 援 担 当	子どもの福祉保健に関する相談、母子保健、地域子育て支援、子育て支援、こんにちは赤ちゃん訪問事業、育児支援事業、障害児相談と制度対応、母子生活支援施設・助産施設、児童扶養手当、母子寡婦福祉資金貸付、女性相談、母子家庭等自立支援、児童虐待相談、子ども・家庭支援相談など
	飯 島 保 育 園	乳幼児の保育、地域子育て支援、保育資源ネットワーク構築事業など
	公 田 保 育 園	
	桂 台 保 育 園	
生活支援課	事 務 係	生活保護費の支払い、生活保護医療機関等申請、戦没者等の遺族に対する特別弔慰金など
	生 活 支 援 係	生活保護の相談・決定・実施など
	生 活 困 窮 者 支 援 担 当	生活困窮の相談・制度に基づく支援など
保険年金課	国 民 年 金 係	国民年金1号加入、申請免除、納付猶予、学生納付特例、老齢・遺族・障害基礎年金、寡婦年金、死亡一時金 など
	保 険 係	国民健康保険・介護保険の資格、保険料の賦課・収納・給付、後期高齢者医療制度、特定健康診査、医療費助成制度など
	給 付 担 当	
	収 納 担 当	

2 栄区の基本データ

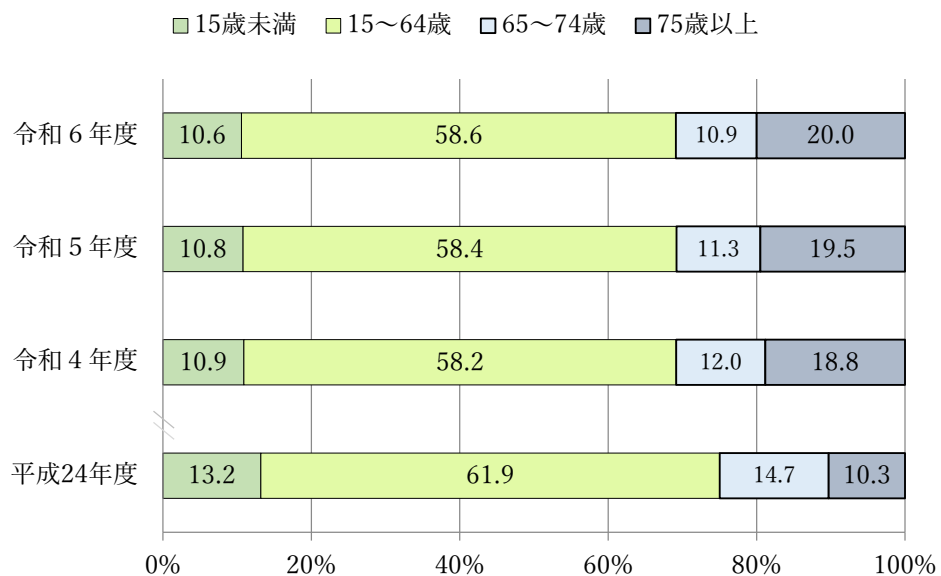
(1) 年齢3区分別人口 ※住民基本台帳に記載された人口です。 (令和7年3月31日時点)

		総 数	15歳未満	15～64歳	65歳以上
栄区	人口※	120,259人	12,704人	70,420人	37,135人
	割合		10.6%	58.6%	30.9%
横浜市	人口※	3,752,131人	413,979人	2,395,372人	942,780人
	割合		11.0%	63.8%	25.1%

(2) 年齢別ピラミッド



(3) 年齢別人口割合の推移



3 地域福祉

(1) 栄区地域福祉保健計画の推進状況

ア 栄区地域福祉保健推進会議

第1回（令和6年7月31日）

- ・第4期さかえ・つながるプラン（栄区地域福祉保健計画）の推進について
令和6年度の取組について、中間振り返りについて
- ・第5期さかえ・つながるプラン（栄区地域福祉保健計画）の策定について
計画策定までのスケジュール
- ・意見交換

第2回（令和7年3月13日）

- ・第4期さかえ・つながるプラン（栄区地域福祉保健計画）の推進について
令和6年度の取組について
- ・第5期さかえ・つながるプラン（栄区地域福祉保健計画）の策定について
計画策定までのスケジュール、令和6年度「さかえ・つながるプラン」区民アンケート調査結果、第5期計画の骨子案について
- ・意見交換

イ 「さかえ・つながるフォーラム」（令和7年2月15日）

- ・講演：豊田 宗裕 氏（聖徳大学 心理・福祉学部 社会福祉学科 教授）
- ・区内3地区（笠間地区・本郷中央地区・本郷第三地区）の取組発表
- ・地域福祉保健計画の取組について展示

(2) 災害時要援護者避難支援

ア 事業趣旨

地震等の災害発生時に、高齢者や障害者等の災害時要援護者に対して、安否確認、避難支援等の支援活動が迅速に行われるよう、地域での要援護者支援の取組を支援

イ 取組内容

- ・自治会町内会を主な対象とした、出前講座の実施（通年・計5回）
- ・取組啓発と取組支援を目的に、在宅避難者の無事を知らせる安否確認用マグネットを自治会町内会へ配布

4 自殺予防対策

(1) 啓発活動

- ア 自殺予防週間(9月10日～9月16日)にあわせて庁内各課及び生活支援センター等の関係機関で、啓発グッズ（リーフレットとウェットティッシュ）を配布。
- イ 自殺予防週間にあわせて、「心の健康を保つために」というテーマで港南区・栄区版のタウンニュースにコラムを掲載。
- ウ 自殺対策強化月間(3月)にあわせて、3月3日から3月31日まで図書館にて啓発リーフレットの配布、自殺予防に関するパネル展を実施。同時に、庁内各課及び生活支援センター等の関係機関で、啓発グッズを配布。

(2) ゲートキーパーの育成

自殺のサインに気づき、専門機関等へつなぐ役割を持つ「ゲートキーパー」を育成するための研修を実施。

- ・栄区役所職員向け 1回（12月） 参加44人（平成24年～令和6年累計1,566人）

(3) 支援者ネットワークの構築

栄区自立支援協議会精神部会で、医療・保健・福祉関係者によるネットワークの構築のための協議を実施。精神部会の開催4回（5月・7月・10月・1月）

10月に自立支援協議会担当者会議との共催で、支援者向けに心のサポーター養成研修を実施。

参加66人

5 生活保護

(1) 保護世帯・人員

(各年度3月時点)

	栄 区				横 浜 市			
	人 口 (人)	保護世帯 (世帯)	保護人員 (人)	保護率 (%)	人 口 (人)	保護世帯 (世帯)	保護人員 (人)	保護率 (%)
2年度	119,643	1,279	1,674	1.39	3,757,630	54,800	69,162	1.84
3年度	120,425	1,289	1,675	1.39	3,766,056	55,259	69,098	1.83
4年度	120,721	1,299	1,680	1.39	3,765,271	55,557	69,008	1.83
5年度	120,707	1,267	1,616	1.34	3,764,961	56,016	69,115	1.84
6年度	120,057	1,265	1,612	1.34	3,764,821	56,026	68,389	1.82

(2) 栄区世帯類型別被保護世帯数の状況

(各年度3月時点)

	高齢者世帯		母子世帯		傷病・障害者世帯		その他世帯		合 計	
	世帯数	構成比	世帯数	構成比	世帯数	構成比	世帯数	構成比	世帯数	構成比
2年度	657	51.4%	63	4.9%	326	25.5%	233	18.2%	1,279	100%
3年度	663	51.6%	62	4.8%	333	25.9%	228	17.7%	1,286	100%
4年度	667	51.4%	59	4.5%	344	26.5%	228	17.6%	1,298	100%
5年度	651	51.5%	53	4.1%	345	27.3%	215	17.0%	1,264	100%
6年度	646	51.1%	52	4.1%	348	27.5%	218	17.2%	1,264	100%

※生活保護停止中世帯を除く

(3) 扶助別保護人員

(令和7年3月時点)

		生活	住宅	教育	介護	医療	出産	生業	葬祭	実人員
栄区	人	1,372	1,457	58	345	1,492	0	31	9	1,611
	割合	85.2%	90.4%	3.6%	21.4%	92.6%	0%	1.9%	0.6%	
横浜市	人	59,687	61,643	3,075	14,159	62,174	2	1,481	354	68,260
	割合	87.4%	90.3%	4.5%	20.7%	91.1%	0.003%	2.2%	0.52%	

6 生活困窮者自立支援制度

(1) 相談者数・利用申込数

	栄 区			横 浜 市		
	相談者数	利用申込	利用申込率	相談者数	利用申込	利用申込率
2年度	708	411	58.0%	26,977	16,583	61.4%
3年度	443	364	82.2%	16,804	12,172	72.4%
4年度	267	123	46%	9,954	2,841	28.5%
5年度	157	52	33.1%	8,174	1,698	20.7%
6年度	205	54	26.3%	7,954	1,679	21.1%

※相談者数は実人数

(2) 相談主訴

(令和6年度)

		病気や健康障害の事	住まいについて	収入・生活費の事	家賃やローンの支払いの事	税金や公共料金の支払いについて	債務について	仕事探し就職について	仕事上の不安やトラブル	地域との関係について
栄区	人	1	7	63	29	7	6	60	0	0
	割合	0.4%	3.4%	30.7%	14.1%	3.4%	2.9%	29.2%	0%	0%
横浜 市	人	113	617	2,812	972	295	298	1,798	38	7
	割合	1.4%	7.7%	35.3%	12.2%	3.7%	3.7%	22.6%	0.4%	0.1%

		家族との関係について	子育ての事	介護の事	ひきこもり不登校	DV・虐待	食べるものがない	その他	合計
栄区	人	8	0	0	11	0	0	13	205
	割合	3.9%	0%	0%	4.8%	0%	0%	6.3%	
横浜 市	人	129	63	41	178	11	97	485	7,954
	割合	1.6%	0.7%	0.5%	2.2%	0.1%	1.2%	6.0%	

7 高齢者の福祉と保健

(1) 高齢化率

(各年度3月末時点)

	2年度	3年度	4年度	5年度	6年度
総人口	120,514	120,776	121,038	120,973	120,259
65歳以上の人口	37,415	37,411	37,362	37,259	37,135
高齢化率	31.0%	31.0%	30.9%	30.8%	30.9%

※人口は、行政区・町丁、年齢〈各歳〉、男女別人口による

(2) 日常生活援助実施状況

	援助実績
寝たきり高齢者日常生活用具給付件数（6年4月～7年3月）（単位：件）	1,856
食事サービス利用者数（7年3月末現在）（単位：人）*令和7年3月31日で事業終了	24
訪問理美容サービス登録者数（7年3月末現在）（単位：人）	81
在宅支援ホームヘルプ利用者数（7年3月末現在）（単位：人）	0

(3) 養護老人ホーム入所措置状況

(各年度3月末時点、単位：人)

	市内ホーム	県内ホーム	県外ホーム	計	待機者
2年度	26	4	1	31	0
3年度	27	3	1	31	0
4年度	22	6	1	29	0
5年度	20	5	1	26	0
6年度	18	8	1	27	0

(4) 権利擁護推進事業

ア 成年後見サポートネット専門職会議	4 回	100 名
イ 成年後見サポートネット全体会	3 回	150 名
ウ 市民後見サポートネット	1 回	34 名
エ 成年後見区長申立て件数	8 件	

(5) 高齢者虐待防止事業

ア 高齢者虐待防止所内研修	4 月 3 日	17 名
イ 区・包括職員向け研修	7 月 1 日	15 名
ウ ケアマネ向け虐待防止研修	8 月 26 日	20 名

(6) 高齢者介護予防事業

ア 介護予防普及啓発事業	33 回	836 人		
地域包括支援センター強化事業	185 回	2,542 人	自主事業 64 回	1,497 人
イ 介護予防活動支援事業	1 回	参加者数 39 人		
地域包括支援センター強化事業	14 回	263 人	自主事業 234 回	3,275 人
ウ 元気づくりステーション事業				

	2 年度	3 年度	4 年度	5 年度	6 年度
グループ数	20	20	21	21	21
実施回数(回)	392	609	822	797	885
実参加人数 (人)	592	590	566	562	529
延べ参加人数 (人)	8,869	12,926	15,389	15,771	15,657

(7) 訪問指導実施件数

(単位：件)

	2 年度	3 年度	4 年度	5 年度	6 年度
保健師訪問件数	186	143	126	122	179
訪問看護指導訪問件数	268	103	73	123	165
栄養士訪問件数	0	1	3	4	1
歯科衛生士訪問件数	33	4	3	1	0

(8) 中途障害者支援事業

	2 年度	3 年度	4 年度	5 年度	6 年度
中途障害者活動センター 支援回数 (回)	12	10	8	12	9
講演会	1	1	1	1	1
	13	11	13	34	14

(9) 敬老特別乗車証

(単位：人)

	2 年度	3 年度	4 年度	5 年度	6 年度
申請者数	20,294	19,551	18,114	18,049	17,990

※対象年齢：70 歳以上

(10) 敬老月間事業

(単位：人)

	2 年度	3 年度	4 年度	5 年度	6 年度
祝品贈与 対象者数	25	37	21	43	40

※対象者：年度中に百歳に到達する方

(11) シニアクラブ

(各年度 4 月 1 日時点)

	2 年度	3 年度	4 年度	5 年度	6 年度
単位シニアクラブ数 (団体)	59	56	53	53	52
会員数(人)	5,319	4,859	4,526	4,453	4,290
シニアクラブ 組織率(%)	12.3	11.1	10.3	10.2	9.7

※シニアクラブ組織率＝シニアクラブ会員数／60歳以上人口×100

8 介護保険

(1) 要介護認定者の状況

(令和 7 年 3 月 31 日時点、単位：人)

	要支援1	要支援2	要介護1	要介護2	要介護3	要介護4	要介護5	合計
栄区	1,423	1,621	1,042	1,427	908	814	549	7,784
横浜市	24,299	32,975	31,515	41,316	26,597	24,042	15,146	195,890

9 障害者の福祉と保健・医療

(1) 身体障害者手帳

(各年度 3 月 31 日時点、単位：人)

	2 年度	3 年度	4 年度	5 年度	6 年度
所持者数	3,450	3,454	3,495	3,469	3,425

(2) 愛の手帳（療育手帳）

(各年度 3 月 31 日時点、単位：人)

	2 年度	3 年度	4 年度	5 年度	6 年度
所持者数	1,187	1,235	1,296	1,329	1,375

(3) 精神障害者保健福祉手帳

(各年度 3 月 31 日時点、単位：人)

	2 年度	3 年度	4 年度	5 年度	6 年度
所持者数	1,345	1,430	1,553	1,629	1,745

(4) 補装具費の支給及び日常生活用具の給付

(単位：件)

	2 年度	3 年度	4 年度	5 年度	6 年度
件数	922	913	987	889	950

(5) 住環境整備費助成

(単位：件)

	2年度	3年度	4年度	5年度	6年度
件数	0	7	9	3	5

(6) 障害者総合支援法サービス利用者数

(各年度3月31日時点、単位：人)

	2年度	3年度	4年度	5年度	6年度
居宅介護	230	238	242	262	278
重度訪問介護	6	6	9	13	16
移動支援	316	333	333	337	357
生活介護	284	278	288	301	309
地域活動支援センター	13	10	10	5	4
日中一時支援	95	94	90	88	95
就労継続支援	205	234	245	282	305
短期入所	202	204	204	210	213
グループホーム	136	146	167	192	206
施設入所支援等	49	51	54	49	51

(7) 手 当

(各年度3月31日時点、単位：人)

	2年度	3年度	4年度	5年度	6年度
神奈川県在宅重度障害者等手当受給者数	168	170	169	209	202
特別障害者手当受給者数	109	113	112	122	119

(8) 精神保健福祉相談

(単位：件)

	2年度	3年度	4年度	5年度	6年度
延相談数	3,780	4,221	3,913	3,191	2,477

(9) 自立支援医療

(各年度3月31日時点、単位：人)

	2年度	3年度	4年度	5年度	6年度
適用者数	2,446	2,285	2,423	2,508	2,628

(10) 生活教室

	2年度	3年度	4年度	5年度	6年度
開催数(回)	40	31	25	44	44
参加者数(人)	205	171	140	195	223

(11) 難病相談事業（交流会及び講演会）

	2 年度	3 年度	4 年度	5 年度	6 年度
開 催 数(回)	15	4	10	9	8
参加者数(人)	81	24	91	98	82

10 子どもと家庭の福祉と保健

(1) 保育所入所状況（栄区内保育所）

(各年度4月1日時点、単位：人)

	2 年度	3 年度	4 年度	5 年度	6 年度
定員	1,590	1,665	1,655	1,677	1,736
入所人員	1,664	1,731	1,770	1,835	1,921
保留児童数	142	92	136	133	196
待機児童数	0	0	0	0	0

(2) 母子生活支援施設入所状況

(単位：件)

	2 年度	3 年度	4 年度	5 年度	6 年度
入所件数	0	1	3	2	3

(3) 助産施設入所状況

(単位：人)

	2 年度	3 年度	4 年度	5 年度	6 年度
入 所 者	1	1	3	2	5

(4) 母子寡婦福祉資金貸付状況

(単位：件)

	2 年度	3 年度	4 年度	5 年度	6 年度
貸付件数	8	8	12	9	6

(5) 女性福祉相談

(単位：件)

	2 年度	3 年度	4 年度	5 年度	6 年度
相談件数	281	265	234	234	234

(6) 児童手当受給者数

(各年度3月31日時点、単位：人)

	2 年度	3 年度	4 年度	5 年度	6 年度
受給者数	8,131 (12,859)	8,027 (12,737)	7,260 (11,521)	7,019 (11,135)	9,180 (14,888)

※（ ）支給対象児童数

(7) 児童扶養手当・特別児童扶養手当受給者数

(各年度4月1日時点、単位：人)

	2 年度	3 年度	4 年度	5 年度	6 年度
児童扶養手当	620	648	640	664	627
特別児童扶養手当	266	220	220	218	231

(8) 母子健康手帳交付状況

(単位：冊)

	2年度	3年度	4年度	5年度	6年度
交付総数	743	780	758	678	729

(9) 女性の健康相談

(単位：人)

	妊 婦		産 婦		その他 (人)	計 (人)
	実数(人)	延べ数 (人)	実数(人)	延べ数 (人)		
2年度	0	0	0	0	0	0
3年度	0	0	0	0	0	0
4年度	0	0	0	0	0	0
5年度	0	0	0	0	0	0
6年度	0	0	0	0	0	0

(10) 両親（母親）教室実施状況

	平日開催				土曜日開催	
	開設回数 (月)	開設延べ数 (回)	受講者実数 (人)	受講者延べ数 (人)	開設数 (回)	受講者延べ数 (人)
2年度	11	23	64	133	2	80
3年度	11	40	167	361	3	103
4年度	12	52	216	545	0	0
5年度	12	48	167	490	0	0
6年度	12	47	218	486	0	0

(11) 母子訪問・低体重児訪問実施状況

(単位：件)

	2年度	3年度	4年度	5年度	6年度
母子訪問件数	305 (159)	389 (230)	312 (263)	375 (250)	261 (249)
低体重児訪問件数	37	62	49	46 (21)	47 (11)

※ () 委嘱助産師による訪問件数

(12) 乳幼児健康診査実施状況

ア 4か月児健康診査

	開設回数(回)	対象者数(人)	受診者数(人)	受診率(%)	正 常(人)	診査結果		
						要支援(人)	要精密(人)	要医療(人)
2年度	13 *外6回中止	769	689	89.6	514	119	18	15
3年度	19	765	735	96.1	572	71	24	11
4年度	16	767	733	95.6	599	53	30	7
5年度	17	722	704	97.5	561	47	30	7
6年度	16	685	672	98.1	495	101	16	12

*新型コロナウイルス感染症拡大防止対策のため、実施を中止した。

イ 1歳6か月児健康診査

(7) 健康診査

	開設回数(回)	対象者数(人)	受診者数(人)	受診率(%)	正 常(人)	診査結果		
						要支援(人)	要精密(人)	要医療(人)
2年度	15 *外4回中止	825	755	91.5	520	196	9	3
3年度	20	746	739	99.1	475	203	14	3
4年度	16	786	760	96.7	537	165	12	4
5年度	16	786	775	98.6	527	187	11	4
6年度	16	762	745	97.8	446	236	15	3

*新型コロナウイルス感染症拡大防止対策のため、実施を中止した。

(イ) 歯科健診

	開設回数(回)	受診者数(人)	むし歯なし		むし歯あり					その他の異常		
			実人数(人)	率(%)	実人数(人)	率(%)	むし歯のり患型※			不正咬合(人)	軟組織要観察(人)	その他の所見(人)
							A型(人)	B型(人)	C型(人)			
2年度	15 *外2回中止	682	680	99.7	2	0.3	1	0	1	52	111	81
3年度	20	730	721	98.8	9	1.2	7	1	1	60	146	81
4年度	16	760	756	99.5	4	0.5	3	1	0	64	95	89
5年度	16	775	770	99.4	5	0.6	4	1	0	58	149	113
6年度	16	745	742	99.6	3	0.4	3	0	0	82	177	117

*新型コロナウイルス感染症拡大防止対策のため、実施を中止した。

※むし歯のり患型

A型＝上顎前歯部のみ、または臼歯部にみに虫歯のあるもの。

B型＝上顎前歯部及び臼歯部に虫歯のあるもの。

C型＝下顎前歯部のみ、または下顎前歯部を含む他の部位に虫歯のあるもの。

ウ 3歳児健康診査

(7) 健康診査

	開設回数(回)	対象者数(人)	受診者数(人)	受診率(%)	正常(人)	診査結果		
						要支援(人)	要精密(人)	要医療(人)
2年度	15 *外5回中止	851	785	92.2	576	111	18	6
3年度	21	801	767	95.8	499	160	27	9
4年度	16	769	745	96.9	550	108	17	4
5年度	16	790	783	99.1	582	117	10	4
6年度	16	827	803	97.1	548	161	12	13

*新型コロナウイルス感染症拡大防止対策のため、実施を中止した。

(イ) 歯科健診

	開設回数(回)	受診者数(人)	むし歯なし		むし歯あり						その他の異常		
			実人数(人)	率(%)	実人数(人)	率(%)	むし歯のり患型※				不正咬合(人)	軟組織要観察(人)	その他の所見(人)
							A型(人)	B型(人)	C1型(人)	C2型(人)			
2年度	15 *外5回中止	721	671	93.1	50	6.9	43	6	0	1	104	43	104
3年度	21	764	723	94.6	41	5.4	31	8	0	2	124	67	107
4年度	16	745	706	94.8	39	5.2	32	5	2	0	107	68	106
5年度	16	783	743	95.0	39	5.0	29	8	1	1	152	77	143
6年度	17	802	775	96.6	27	3.4	22	5	0	0	124	60	131

*新型コロナウイルス感染症拡大防止対策のため、実施を中止した。

※むし歯のり患型

A型＝上顎前歯部のみ、または臼歯部のみに虫歯のあるもの。

B型＝上顎前歯部及び臼歯部に虫歯のあるもの。

C1型＝下顎前歯部のみに虫歯のあるもの。

C2型＝下顎前歯部を含む他の部位に虫歯のあるもの。

(13) 乳幼児健康診査経過健診実施状況

ア 経過健診

(単位：人)

	利用者	結果	
		継続相談	終了
2年度	33	6	27
3年度	35	0	35
4年度	37	0	37
5年度	36	0	36 (うち医療機関紹介3)
6年度	38	0	38 (うち医療機関紹介4)

イ 心理個別相談

(単位：人)

	利用者総数	結果	
		継続相談	終了
2年度	179	79	96
3年度	233	80	101
4年度	206	94	112
5年度	206	101	105
6年度	239	139	100

ウ 心理集団指導

(単位：人)

	母	子
2年度	7	7
3年度	9	9
4年度	12	12
5年度	15	15
6年度	19	19

年間上半期下半期に6回ずつ12回開催

エ 療育相談

(7) 4 か月児

	開設回数 (回)	利用者 総数 (件)	結果 (件)	
			相談継続	終了
2年度	10	17	9	8
3年度	10	25	10	15
4年度	11	41	25	16
5年度	12	52	34	18
6年度	12	51	36	15(うち療育センター 紹介1件)

(イ) 1 歳 6 か月児

	開設回数 (回)	実 数 (件)	結果 (件)	
			継続相談	終了
2年度	1	1	0	1
3年度	2	3	0	3
4年度	2	3	0	3
5年度	3	4	0	4(うち療育センタ ー紹介1件)
6年度	3	1	0	1

(14) 歯科保健事業実施状況

ア 1 歳 6 か月児歯科事後指導

	事後教室		経過歯科健診	
	回数	人数	回数	人数
2 年 度	6	30	10	90
3 年 度	12	48	12	89
4 年 度	12	44	12	108
5 年 度	12	33	12	66
6 年 度	12	49	12	76

※新型コロナウイルス拡大のため、2年度は教室6回、健診2回の実施を中止した。

イ 乳幼児・妊産婦歯科相談実施状況

(単位：件)

	2 年 度	3 年 度	4 年 度	5 年 度	6 年 度
歯科健診件数	22	41	50	64	68

(15) 子ども・家庭支援相談状況

ア 相談件数

(単位：件)

	2年度	3年度	4年度	5年度	6年度
電 話	201	170	315	317	354
面 接	359	461	1,908	2,383	2,063
訪 問	—	—	—	117	—
その他	—	—	8	2	—
合 計	560	631	2,231	2,819	2,423

(注：令和4年度及び5年度から集計項目が変更になっているため、令和2年度～令和4年度に未集計であった項目については、「—」となっています。)

イ 相談者（続柄）

	2年度		3年度		4年度		5年度		6年度	
	件数	割合(%)	件数	割合(%)	件数	割合(%)	件数	割合(%)	件数	割合(%)
本 人	—	—	—	—	660	20.58	523	24.39	1	0.04
母	—	—	—	—	1,241	55.63	1370	63.9	1,664	68.68
父	—	—	—	—	163	7.31	134	6.25		
その他親族	—	—	—	—	63	2.28	72	3.36		
幼稚園	—	—	—	—	0	0	0	0	1	0.04
保育所	—	—	—	—	1	0.04	0	0	5	0.21
小学校	—	—	—	—	1	0.04	3	0.14	4	0.17
中学校	—	—	—	—	4	0.18	4	0.19	0	0
高校	—	—	—	—	0	0	0	0	0	0
他 課	—	—	—	—	0	0	1	0.05	0	0
児童相談所	—	—	—	—	2	0.09	2	0.09	0	0
地域子育て支援拠点	—	—	—	—	0	0	3	0.14	0	0
親子のつどいの広場	—	—	—	—	0	0	0	0	0	0
福祉サービス事業所	—	—	—	—	3	0.13	0	0	0	0
地域療育センター	—	—	—	—	1	0.04	0	0	0	0
基幹相談支援センター	—	—	—	—	4	0.18	2	0.09	25	1.03
児童家庭支援センター	—	—	—	—	0	0	3	0.14		
放課後児童育成事業所	—	—	—	—	3	0.13	2	0.09		
民生委員・児童委員	—	—	—	—	2	0.09	0	0	0	0
近 隣 住 民	—	—	—	—	0	0	0	0	3	0.12
その他関係機関	—	—	—	—	40	1.79	25	1.17	52	29.35
そ の 他	—	—	—	—	17	0.76	0	0	666	27.49

不 明	—	—	—	—	26	1.17	0	0	2	0.08
合 計	—	—	—	—	2,231		2,144		2,423	

(注：令和4年度から集計項目が変更になっているため、令和2年度～令和3年度については「—」となっています。)

ウ 対象者

	2年度		3年度		4年度		5年度		6年度	
	件数	割合(%)	件数	割合(%)	件数	割合(%)	件数	割合(%)	件数	割合(%)
児童・妊婦	—	—	—	—	1,538	68.94	1,402	65.39	1,795	74.08
世帯 (保護者)	—	—	—	—	113	50.6	111	5.18	—	—
ひとり親 関 連	—	—	—	—	547	24.52	610	28.45	605	24.97
女 性 福 祉 相 談	—	—	—	—	3	0.13	1	0.05	2	0.08
不 明	—	—	—	—	30	1.34	20	0.93	1	0.04
そ の 他	—	—	—	—	—	—	—	—	20	0.83
合 計	—	—	—	—	2,231		2,144		2,423	

(注：令和4年度から集計項目が変更になっているため、令和2年度～令和3年度については「—」となっています。)

エ 相談内容

	2年度		3年度		4年度		5年度		6年度	
	件数	割合(%)	件数	割合(%)	件数	割合(%)	件数	割合(%)	件数	割合(%)
障 害 相 談	—	—	—	—	1,328	59.52	1,298	60.54	1,402	57.87
ひ と り 親 に 関 す る 相 談	—	—	—	—	560	25.1	542	25.28	34	1.4
児 童 扶 養 手 当	—	—	—	—	—	—	—	—	575	23.73
保 健 相 談 【 栄 養 】	—	—	—	—	10	0.45	7	0.33	5	0.21
保 健 相 談 【 授 乳 】	—	—	—	—	21	0.94	15	0.7	41	1.69
保 健 相 談 【 生 活 リ ズ ム 】	—	—	—	—	10	0.45	2	0.09	2	0.08
保 健 相 談 【 排 泄 】	—	—	—	—	2	0.09	3	0.14	—	—
保 健 相 談 【 生活その他 】	—	—	—	—	14	0.63	9	0.42	—	—
保 健 相 談 【 疾 患 】	—	—	—	—	7	0.31	2	0.09	—	—
保 健 相 談 【 医 療 情 報 】	—	—	—	—	24	1.08	3	0.14	13	0.54
保 健 相 談 【 予 防 接 種 】	—	—	—	—	1	0.04	0	0	1	0.04

保 健 相 談 【医療その他】	—	—	—	—	7	0.31	7	0.33	—	—
保 健 相 談 【育 児 環 境】	—	—	—	—	8	0.36	1	0.05	0	0
保 健 相 談 【発達・発育】	—	—	—	—	68	3.05	70	3.26	66	2.72
保 健 相 談 【し っ け】	—	—	—	—	6	0.27	7	0.33	7	0.29
保 育 環 境 【あ そ び】	—	—	—	—	2	0.09	0	0	—	—
保 健 相 談 【育児その他】	—	—	—	—	5	0.22	0	0	35	1.44
育 成 相 談 【性格行動】	—	—	—	—	3	0.13	5	0.23	7	0.29
育 成 相 談 【不 登 校】	—	—	—	—	6	0.27	13	0.6	13	0.54
育 成 相 談 【適正相談】	—	—	—	—	0	0	1	0.05	2	0.08
育 成 相 談 【そ の 他】	—	—	—	—	6	0.27	20	0.93	17	0.7
養 護 相 談 【児童虐待相談】	—	—	—	—	5	0.22	3	0.14	3	0.12
養 護 相 談 【その他相談】	—	—	—	—	7	0.31	8	0.37	1	0.04
ひきこもり相談					0	0	5	0.23	1	0.04
非行・ぐ犯相談	—	—	—	—	2	0.09	3	0.14	1	0.04
い じ め 相 談	—	—	—	—	—	—	—	—	4	0.17
そ の 他 の 相 談	—	—	—	—	88	3.94	93	4.34	180	7.43
そ の 他 【女性福祉相談】	—	—	—	—	4	0.18	4	0.19	7	0.29
不 明	—	—	—	—	7	1.66	23	1.07	6	0.25
合 計	—	—	—	—	2,231		2,144		2,423	

(注：令和6年度から集計項目が変更になっているため、令和2年度～令和5年度については「—」となっています。)

(16) 養育ネットワーク事業

地域育児教室（令和6年度）

	会場	豊田地域 ケアプラザ	リエゾン 笠間	笠間地域 ケアプラザ	栄区役所	小菅ヶ谷地域 ケアプラザ	中野地域 ケアプラザ	上郷地区 センター	計
育児 教室	開催回数(回)	11	7	11	11	11	11	11	73
	参加実数(人)	37	18	68	63	106	51	34	382
	参加延べ数(人)	113	58	265	242	312	201	136	1,326

地域育児教室（令和6年度）

	会場	豊田地域 ケアプラザ	長尾台	笠間地域 ケアプラザ	栄区役所	小菅ヶ谷地域 ケアプラザ	中野地域 ケアプラザ	上郷地区 センター	計
育児 教室	開催回数(回)	11	11	11	11	10	11	11	76
	参加実数(人)	60	46	64	108	151	62	34	525
	参加延べ数(人)	204	202	216	300	376	262	108	1,668

(17) 子育て支援者事業

ア 子育て支援者相談

	2年度	3年度	4年度	5年度	6年度
延べ回数（回）	192	273	289	293	291
延べ来所者（人）	2,837	4,256	4,928	4,843	5,258

イ グループ活動支援

（単位：回）

	2年度	3年度	4年度	5年度	6年度
回 数	0	0	0	1	0

(18) 家庭訪問件数（母子関係）

（単位：件）

	2年度	3年度	4年度	5年度	6年度
件 数	837	795	489	454	409

(19) ダイヤモンドキッズ（ダウン症児をもつ親の会）支援

	2年度	3年度	4年度	5年度	6年度
回 数(回)	8	7	8	8	5
延べ参加者数（親）	59	17	34	22	21
延べ参加者数（子）	33	12	25	25	20
参加者数合計(人)	92	29	59	47	41

(20) 放課後児童健全育成事業

(各年度4月末日現在)

		2年度	3年度	4年度	5年度	6年度
放課後キッズクラブ	施設数(か所)	14	14	14	14	14
	登録児童数(人)	2,158	1,735	1,797	2,032	2,174
放課後児童クラブ	施設数(か所)	7	8	7	7	7
	登録児童数(人)	199	207	213	199	211

※ 放課後児童クラブには、市からの補助金交付がなく、放課後児童健全育成事業の届出があった事業所(2年度1施設、3年度2施設)を含みます。

11 医務・薬務

(1) 医療施設・薬事施設数

(各年度3月31日時点)

		2年度	3年度	4年度	5年度	6年度
病 院		2	2	2	2	2
一般診療所		72	69	69	70	69
歯科診療所		49	51	51	50	50
助産所		0	0	0	0	0
歯科技工所		13	14	13	13	13
施術所	あん摩 マッサージ 指圧・はり・きゅう	52	48	50	54	51
	柔道整復	26	27	27	26	26
薬 局		41	42	43	42	41
店舗販売業		15	15	15	14	14
卸売販売業		1	1	1	1	0
薬局製造販売医薬品製造業		2	2	2	2	2
高度管理医療機器販売業・貸与業		23	27	26	26	30
管理医療機器販売業・貸与業		166	170	171	172	172
毒物劇物販売業		12	12	11	12	12

(2) 医師免許等申請件数

(単位：件)

	2年度	3年度	4年度	5年度	6年度
医師法	11	6	18	17	14
歯科医師法	4	3	3	3	9
保健師助産師看護師法	159	142	119	100	134
臨床検査技師・衛生検査技師法	5	5	4	4	3
理学療法士・作業療法士法	9	21	24	12	16
視能訓練士法	1	2	0	0	1
診療放射線技師法	3	2	6	9	8
あん摩マッサージ指圧師・はり師・きゅう師法	9	23	16	16	30
柔道整復師法	4	6	4	6	4

歯科技工士法	1	1	0	1	0
母体保護法	0	0	1	0	0
栄養士法	33	14	11	23	33
調理師法	23	23	28	19	15
医薬品・医療機器等法	257	313	317	350	313
毒物劇物取締法	10	4	7	8	4
麻薬及び向精神薬取締法	261	187	323	260	224
薬剤師法	29	25	33	32	29
死体解剖資格認定	0	0	0	0	0
諸証明発行	40	23	28	33	23

12 成人保健

(1) がん検診

ア 乳がん（栄区役所会場）

	2 年度	3 年度	4 年度	5 年度	6 年度
実施回数（回）	7 (7 回中止)	10 (5 回中止)	16	16	16
受診者数（人）	212	332	353	324	369

※令和元年度から令和3年度は新型コロナウイルス感染症拡大防止のため複数回中止

(2) がん対策推進事業

ア 3 歳児健診会場での啓発 16回、参加者数：延べ789人

イ 乳がん検診会場での啓発 16回、参加者数：369人

ウ 栄図書館企画展示 9月2日～9月30日

(3) 健康手帳の交付

	2 年度	3 年度	4 年度	5 年度	6 年度
交付数	154	130	304	202	28

(4) 生活習慣改善相談

(単位：件)

	2 年度	3 年度	4 年度	5 年度	6 年度
生活習慣病予防相談	151	211	312	280	271
卒煙（禁煙）相談	5	26	26	4	7

(5) 疾病の重症化予防事業

	2 年度	3 年度	4 年度	5 年度	6 年度
個別支援	22	12	17	0	0
集団支援	33	72	868	919	944

※令和2年度から3年度は新型コロナウイルス感染症拡大防止のため集団支援は減少

(6) 生活保護受給者等の健康相談支援事業

	2 年度	3 年度	4 年度	5 年度	6 年度
相談件数	12	52	72	40	41

(7) 健康づくりの推進

- ア 栄区健康づくり推進会議開催 第1回(8月1日) 24人、第2回(3月6日) 24人
 イ 「はたらくくるま だいしゅうごう」モバイルファーマシーが出展(9月21日) 170人
 ウ 広報よこはま栄区版 11月号特集記事掲載
 「20～50歳代の皆さん必見! 保活(ほかつ)さんと一緒にヘルスアップのススメ」
 エ 栄図書館企画展示(11月1日～11月22日) 生活習慣病予防等の啓発
 オ 区民まつり(11月3日)
 受動喫煙防止クイズ 246人、乳がん触診モデル体験 198人
 カ 乳がん早期発見・治療プロモーション
 本郷台駅構内ポスター掲出、駅前街頭キャンペーン(11月11日) 500人
 神奈川中央交通バス デジタルサイネージによる啓発(1月15日～2月14日)
 キ 運動講座「30代から60代のためのゆるトレセミナー」(11月30日) 42人
 ク 事業所等と連携した健康測定会及び健康教育 4回 160人

13 栄養改善事業

(1) 食生活健康相談

(単位:人)

	2 年度	3 年度	4 年度	5 年度	6 年度
延参加者数	85	97	147	124	126

(2) 子どもの食生活支援

ア 離乳食教室

(単位:組)

	2 年度	3 年度	4 年度	5 年度	6 年度
延参加者数	30	56	71	72	95

イ 乳幼児食生活相談

(単位:人)

	2 年度	3 年度	4 年度	5 年度	6 年度
延参加者数	32	24	34	33	43

(3) 市民の健康づくり推進事業

ア 食生活等改善推進員セミナー(全8回)

(単位:人)

	2 年度	3 年度	4 年度	5 年度	6 年度
延参加者数	32	172	97	111	85

※新型コロナウイルス感染症により令和2年度は全4回、令和3年度は全12回(令和2年度の残り4回と令和3年度の全8回を実施)

イ 食生活等改善推進員(ヘルスメイト)組織育成事業

21 福祉保健団体(3) 食生活等改善推進員の項(P.32) 参照

(4) さかえの野菜めしあがれ！事業

- ア 食育リーフレット「さかえの野菜を知って・食べて・元気に！」による啓発
区内全小学校14校 小学3年生に配布、授業等で活用 1,045部
- イ 食育ランチョンマットによる啓発
区内全小学校14校 小学6年生に配布、授業等で活用 1,004枚
区内中学校2校（希望校のみ） 175枚
- ウ 食育情報誌「さかえの野菜めしあがれ！3シニア版」による啓発 700部
「さかえの野菜めしあがれ！4」による啓発 40部
区役所や地域ケアプラザ等で配布、ホームページに掲載
- エ 推定野菜摂取量測定（ベジチェック®）による啓発 42回 計658人
- オ 栄図書館企画展示 6月4日～6月28日

(5) 元気なさかえっ子食育講座

- ア 食育シールブックを活用した保育園・幼稚園での食育 29園 2,600部
※令和4年度からは希望園ではなく、全ての園に年少～年長数を配付
- イ 食育シールブックを活用した3歳児健診での食育 16回 1,604人

(6) 食環境づくり事業

- ア 移動販売ボランティア説明会の開催 3会場 5回69人
- イ 移動販売会場でポップの掲示や一行レシピの配付 5会場 38回942人
- ウ 推定野菜摂取量測定会の実施 5会場 10回238人
- エ 利用者アンケート 取組前31人、取組後83人
ボランティアアンケート 取組前40人、取組後31人
インタビュー 利用者 16人、ボランティア14人

(7) シニアのための食育講座

		2年度	3年度	4年度	5年度	6年度
集団（延人数）		3団体 中止	1団体 中止	2団体 4回90人	9団体 10回252人	9団体 9回176人
個別	対面（人）	—	1	2	13	2人
	通信（人）	—	—	15	4	4人

※新型コロナウイルス感染症のため令和元年度から令和3年度にかけて一部中止

(8) 給食施設指導

（単位：件）

		2年度	3年度	4年度	5年度	6年度
特定給食施設	栄養士のいる施設	29	42	34	26	37
	栄養士のいない施設	6	0	1	2	2
その他の給食施設	栄養士のいる施設	17	23	20	19	13
	栄養士のいない施設	16	7	10	17	12

14 歯科保健

(1) 歯科口腔保健推進事業

(単位：人)

	2 年度	3 年度	4 年度	5 年度	6 年度
回数	14	15	23	25	28
延参加者数	147	144	451	391	546

※令和 2・3 年度は新型コロナウイルス感染症拡大防止のため、地域実施等は中止

令和 4 年度より、地域出前講座を新規開催したため延べ人数が増加

(2) 歯と口の健康週間行事

(単位：人)

	2 年度	3 年度	4 年度	5 年度	6 年度
延参加者数	—	—	—	81	76

※令和 2・3・4 年度は新型コロナウイルス感染症拡大防止のため、中止

15 感染症予防

(1) 感染症発生届出件数（全数把握疾患）

(単位：件)

		2 年度	3 年度	4 年度	5 年度	6 年度
一類感染症		0	0	0	0	0
二類感染症	結核(潜在性結核感染症を含む)	7	14	10	6	8
	新型コロナ感染症 ※令和 5 年 5 月 7 日まで	501	5,493	12,342	89	
三類感染症	細菌性赤痢	0	0	0	0	0
	腸管出血性大腸菌感染症	2	6	5	1	0
四類感染症	レジオネラ症	1	1	0	2	0
五類感染症	アメーバ赤痢	3	0	0	0	0
	ウイルス肝炎(E 型、A 型を除く)	0	0	0	0	0
	劇症型溶血性レンサ球菌感染症	0	0	0	0	0
	後天性免疫不全症候群	0	0	0	0	0
	梅毒	3	6	2	5	5
	破傷風	0	1	0	0	0
	風しん	0	0	0	0	0
	麻疹	0	0	0	0	0
	水痘	1	0	2	4	1
	侵襲性肺炎球菌感染症	0	0	1	0	0
	クロイツフェルト・ヤコブ病	0	0	1	0	0
	カルバペネム耐性腸内細菌科細菌感染症	1	3	2	1	1
	百日咳	0	0	0	1	3

(2) HIV 検査数

(単位：人)

	2 年度	3 年度	4 年度	5 年度	6 年度
男	3	3	16	25	22
女	2	4	7	8	10
計	5	7	23	33	32

(3) 感染症研修会

- ア 高齢者・障害者施設向け感染症研修会 20人参加
イ 保育施設・小学校向け感染症研修会実施 10人参加
ウ 小中学校校長会、幼稚園・保育園長会で感染症対応と報告方法について説明

(4) 結核業務

- ア 結核予防（相談等） 電話相談 延人数 720人、来所 延人数 32人
イ 訪問指導 延人数 55人
ウ 接触者健診人数 17人
エ 高齢者結核健診 7人
オ 栄図書館企画展示 9月2日（月）～9月30日（月）
カ 栄ケアネット会議での啓発（6月）

(5) 感染症対策普及啓発

- ア 栄図書館企画展示 11月23日（土）～12月13日（金）
イ 栄区感染症だより Vol. 7 刊行
ウ 広報よこはま栄区版 10月号コラム掲載
エ 保育園・幼稚園長会、小・中学校長会（9月、11月）
オ 子育て支援者定例会（12月）
カ 施設等への手洗いチェッカー貸出（通年）

16 国民年金

(1) 国民年金被保険者数

（各年度末時点）

	2年度	3年度	4年度	5年度	6年度
1号被保険者（人）	12,723	12,717	12,669	12,499	12,440

注：1号被保険者＝自営業者、農林漁業者、学生など

17 国民健康保険、介護保険、後期高齢者医療、医療費助成

(1) 国民健康保険加入状況

（各年度末時点）

		2年度	3年度	4年度	5年度	6年度
人口（人）	A	120,189	120,451	120,713	120,648	119,934
被保険者（人）	a	21,825	20,958	19,579	18,466	17,514
世帯数（世帯）	B	52,902	53,450	54,103	54,536	54,722
加入世帯数（世帯）	b	15,050	14,655	13,898	13,269	12,746
被保険者加入率(%)	a / A	18.16	17.40	16.22	15.30	14.60
世帯加入率(%)	b / B	28.45	27.42	25.69	24.33	23.29

(2) 介護保険加入状況

（各年度末時点）

		2年度	3年度	4年度	5年度	6年度
人口（人）	A	120,189	120,451	120,713	120,648	119,934
1号被保険者（人）	a	37,644	37,674	37,619	37,541	37,427
被保険者加入率(%)	a / A	31.32	31.28	31.16	31.12	31.20

注：1号被保険者＝65歳以上の方

(3) 後期高齢者医療制度被保険者数

(各年度末時点)

		2年度	3年度	4年度	5年度	6年度
人口(人)	A	120,189	120,451	120,713	120,648	119,934
被保険者(人)	a	20,611	21,321	22,365	23,118	23,564
被保険者加入率(%)	a / A	17.15	17.70	18.53	19.16	19.65

(4) 重度障害者医療費助成制度受給者数

(各年度末時点)

	2年度	3年度	4年度	5年度	6年度
受給者(人)	2,003	1,993	2,025	2,039	2,020

(5) ひとり親家庭等医療費助成制度受給数

(各年度末時点)

	2年度	3年度	4年度	5年度	6年度
受給世帯(世帯)	490	468	451	439	461
受給者(人)	1,188	1,136	1,092	1,070	1,110

(6) 小児医療費助成制度受給者数

(各年度末時点)

	2年度	3年度	4年度	5年度	6年度
受給者(人)	9,932	10,181	10,034	13,394	13,039

※1…平成31年4月から、通院の助成対象を「0歳～小学6年生」から「中学3年生」まで拡大

※2…令和5年8月から、所得制限及び一部負担金を撤廃

18 食品衛生

(1) 許可を要する施設数及び監視指導状況

<div> <div>年 度</div> <div>営業の種類</div> </div>	営業施設数（施設）			監視指導延件数（件）		
	4 年度	5 年度	6 年度	4 年度	5 年度	6 年度
飲 食 店	349	338	325	61	94	98
菓子製造業	48	47	48	6	8	17
魚介類販売業	18	17	14	4	6	8
食品の冷凍又は冷蔵業	1	0	0	1	2	0
喫 茶 店	29	17	11	0	2	0
食肉処理業	2	2	2	1	0	0
食肉販売業	9	9	9	2	2	7
食肉製品製造業	1	1	1	1	0	0
みそ製造業	1	1	1	0	0	0
豆腐製造業	3	2	2	2	2	2
納豆製造業	1	1	1	0	0	1
めん類製造業	1	1	1	1	1	1
そうざい製造業	4	4	5	2	2	2
冷凍食品製造業	0	1	1	0	0	1
漬物製造業	2	3	4	0	2	0
調理の機能を有する自動販売機	1	1	2	0	0	0
食品の小分け業	1	2	2	1	0	0
アイスクリーム類製造業	2	2	1	2	0	0
乳製品製造業	2	2	2	1	0	0
添加物製造業	1	1	1	0	1	1
総 数	476	452	433	87	122	138

(2) 届出を要する施設数及び監視指導状況

営業の種類 \ 年 度	営業施設数（施設）			監視指導延件数（件）		
	4年度	5年度	6年度	4年度	5年度	6年度
集団給食施設	59	64	67	12	12	26
魚介類販売業 （包装済みの魚介類のみの販売）	12	8	8	1	2	0
食肉販売業 （包装済みの食肉のみの販売）	17	12	11	1	3	0
乳類販売業	46	38	37	2	4	1
氷雪販売業	3	3	3	0	0	0
コップ式自動販売機 （自動洗浄・屋内設置）	28	58	60	0	0	0
弁当販売業	6	9	9	2	0	1
野菜果物販売業	11	12	13	2	0	3
米穀類販売業	1	1	1	0	0	0
通信販売・訪問販売による販売業	4	4	4	0	0	0
コンビニエンスストア	36	36	38	1	3	8
百貨店、総合スーパー	17	17	18	1	7	9
自動販売機による販売業	22	24	25	0	0	0
その他の食料・飲料販売業	48	50	51	0	1	0
いわゆる健康食品の製造・加工業	1	1	1	1	1	1
コーヒー製造・加工業	5	7	9	0	0	1
農産保存食料品製造・加工業	1	1	1	0	0	0
製茶業	2	2	2	0	0	1
海藻製造・加工業	0	1	1	0	0	0
その他の食料品製造・加工業	2	1	0	0	0	0
行商	2	2	2	0	0	0
その他	1	1	1	0	0	0
総 数	324	352	362	32	33	51

(3) 食中毒関係調査状況

暦年（1月～12月）		2年	3年	4年	5年	6年
栄区内	件数(件)	0	0	0	2	0
	患者人数(人)	0	0	0	31	0
横浜市内	件数(件)	37	32	31	41	37
	患者人数(人)	93	236	120	514	400

19 狂犬病予防及び動物保護管理

(1) 飼い犬の登録・犬の捕獲収容及び返還状況

(単位：頭)

項目 年度	年度末 登録頭数	飼い主不明犬 収容数	犬返還頭数 ※1	飼えなくなった犬 引取頭数	
				成犬※2	子犬※3
2年度	5,702	3	0	2	0
3年度	5,704	2	1	1	0
4年度	5,628	3	0	0	0
5年度	5,416	1	1	1	0
6年度	5,211	3	0	1	0

※1 保健所（福祉保健センター）直接返還数

※2 生後91日以上の子犬

※3 生後91日未満の子犬

20 環境衛生

(1) 環境衛生関係営業施設指導

環境衛生営業関係業務監視指導件数等

(単位：件)

年度	施設数			監視及び その他調査件数			許可申請等件数			廃止届件数			その他の 届出件数		
	R4	R5	R6	R4	R5	R6	R4	R5	R6	R4	R5	R6	R4	R5	R6
旅館	4	4	4	5	0	1	0	0	0	0	0	0	6	5	2
興行場	2	2	2	0	0	0	0	0	0	0	0	0	0	0	0
公衆浴場	5	5	5	1	1	4	0	0	0	0	0	0	10	9	9
理容所	52	52	52	26	28	29	1	1	0	0	1	0	3	2	0
美容所	71	72	71	10	10	11	3	2	0	3	1	1	3	7	5
クリーニング所	57	55	51	5	4	11	0	0	0	0	2	4	0	1	1
プール	4	4	4	0	2	4	0	0	0	0	0	0	0	0	0
墓地・納骨堂	342	342	342	0	0	2	0	0	0	1	0	0	2	0	6
温泉	3	3	3	0	2	8	0	0	0	0	0	0	0	2	0
畜舎	3	3	3	0	2	0	0	0	0	0	0	0	2	3	2
計	543	542	537	47	49	70	4	3	0	4	4	5	26	29	25

(2) 受水槽等給水施設指導業務

受水槽施設等監視指導件数

(単位：件)

年度	施設数			監視及び その他調査件数			開始届件数			廃止届件数			その他の届出 及び報告件数		
	R4	R5	R6	R4	R5	R6	R4	R5	R6	R4	R5	R6	R4	R5	R6
専用水道	6	6	6	1	3	2	0	1	0	0	0	0	69	91	84
簡易専用水道	120	117	114	1	1	2	0	0	1	1	3	4	58	60	72
小規模 受水槽 水道	8m ³ 超※	15	15	15	0	1	1	0	0	0	0	0	10	8	7
	8m ³ 以下	76	79	73	0	0	1	0	0	0	0	3	31	12	27
簡易給水水道	2	2	2	0	0	1	0	0	0	0	0	0	1	1	0
合 計	222	216	210	3	4	7	0	1	1	1	6	7	148	193	190

※8 m³超には、8 m³以下の地下式受水槽を含む。

(3) 特定建築物指導業務

特定建築物監視指導等件数

(単位：件)

用途	施設数			監視等調査件数			届出等		
年度	R4	R5	R6	R4	R5	R6	R4	R5	R6
興行場	0	0	0	0	0	0	0	0	0
店舗	4	4	4	0	0	0	7	4	4
事務所	12	13	13	0	0	0	19	14	20
学校	6	6	6	0	0	1	15	7	9
旅館	1	1	1	2	0	1	6	3	2
その他	2	2	2	0	0	0	5	4	3
計	25	26	26	2	0	2	52	32	38

(4) ネズミ、衛生害虫等相談指導

種類別相談件数

(単位：件)

年度	相談件数			調査件数		
	R4	R5	R6	R4	R5	R6
ネズミ	64	136	205	1	1	4
ハチ	206	161	142	22	36	25
その他の衛生害虫	56	24	27	1	0	0
計	326	321	374	24	37	29

21 福祉保健団体

(1) 民生委員・児童委員、主任児童委員

ア 定数 163人（民生委員・児童委員 149人、主任児童委員 14人）

イ 活動状況

(ア) 問題別相談件数

	在宅福祉	介護保険	健康・保健医療	子育て・母子保健	子どもの地域生活	子どもの教育・学校生活	生活費	年金・保険	仕事	家族関係	住居	生活環境	日常的な支援	その他	合計
2年度	207	119	194	92	129	187	40	2	4	112	47	175	986	1,275	3,569
3年度	290	171	198	168	220	232	47	19	6	135	50	217	1,253	1,319	4,325
4年度	276	225	152	266	200	280	68	3	7	125	31	233	950	1,142	3,958
5年度	264	119	125	281	297	575	21	18	0	51	51	269	593	1,187	3,851
6年度	316	125	184	221	314	506	21	5	1	143	32	233	688	1,105	3,894

(イ) 分野別相談件数

(単位：件)

	高齢者	障害者	子ども	その他	計
2年度	2,509	78	502	480	3,569
3年度	2,872	149	783	521	4,325
4年度	2,399	194	901	464	3,958
5年度	2,046	122	1,164	519	3,851
6年度	2,061	177	1,056	600	3,894

(2) 保健活動推進員

ア 総数 94人（令和6年4月1現在）

イ 主な活動状況（延人数）

区分	主な内容	令和3年度			令和4年度			令和5年度			令和6年度		
		延回数 (回)	延参加者数 (人)		延回数 (回)	延参加者数 (人)		延回数 (回)	延参加者数 (人)		延回数 (回)	延参加者数 (人)	
			保活	その他		保活	その他		保活	その他		保活	その他
研修	保健活動推進委員会 向け研修（新任者研 修・生活習慣病予 防・健康測定機器研 修・健康づくりに関 する研修など）	5	62	-	5	213	-	23	345	-	47	280	-
会議	区会長会、会長会、 正副会長会、地区定 例会、地区関係会議 など	89	384	-	161	475	-	247	607	496	206	498	-
事業	ウォーキング、健康 体操、健康教室、健 康測定など	82	665	8,467	107	478	3,755	338	445	4000	86	403	2,241

(3) 食生活等改善推進員

ア 現員数 40人（令和6年4月1日現在）

イ 主な団体活動状況

	定例研修		役員会		その他の研修		市民の健康づく り推進事業		その他の事業		自主活動事業	
	回数 (回)	参加者数 (人)	回数 (回)	参加者数 (人)	回数 (回)	参加者数 (人)	回数 (回)	参加者数 (人)	回数 (回)	参加者数 (人)	回数 (回)	参加者数 (人)
2年度	6	234	17	141	2	34	6	187	5	100	0	0
3年度	7	220	15	133	1	3	12	243	7	84	1	120
4年度	11	276	15	155	1	7	12	650	7	67	0	0
5年度	11	271	12	111	1	3	12	483	5	128	6	93
6年度	11	306	12	113	1	16	10	513	5	82	6	497

(4) 社会福祉協議会

ア 賛助会員数

	法人会員数	個人会員数
2年度	41（58口）	101（199口）
3年度	41（57口）	95（183口）
4年度	32（49口）	80（170口）
5年度	26（49口）	81（163口）
6年度	24（41口）	89（197口）

イ 福祉援護事業（新規貸付件数）

（単位：件）

	コロナ特例貸付	生活福祉資金	総合支援資金	合計
2 年度	緊急小口：446 総合支援資金：649	19	0	1,114
3 年度	緊急小口：255 総合支援資金：557	17	0	829
4 年度	緊急小口：96 総合支援資金：82	27	0	205
5 年度	新規受付終了	12	0	12
6 年度	新規受付終了	16	0	16

ウ ボランティア活動（送迎サービス事業を除く）

（ア）新規登録者数

	個人（人）	グループ（団体）
2 年度	20	4
3 年度	27	5
4 年度	48	7
5 年度	44	22
6 年度	45	9

（イ）依頼・派遣数

	依頼件数（件）	派遣人数（人）
2 年度	68	468
3 年度	115	1760
4 年度	91	642
5 年度	75	791
6 年度	64	131

※令和6年度よりシステム変更に伴い集計方法が変更になっています。

エ 送迎サービス事業

	送迎件数（件）	ボランティア登録者数（人）	利用登録者数（人）
元年度	875	10	198
2 年度	103	3	87
3 年度	152	3	86
4 年度	130	2	82
事業終了			

オ 権利擁護事業

(単位：件)

	契約件数	延べ対応件数
2年度	45 (うち新規契約 16件)	3,347
3年度	47 (うち新規契約 15件)	2,371
4年度	46 (うち新規契約 10件)	2,793
5年度	48 (うち新規契約 11件)	2,697
6年度	49 (うち新規契約 8件)	2,727

カ 移動情報センター

	相談受付 件数 (件)	調整数 (件)	カイトボランティア 登録数 (人)	支援対象者 登録数 (人)
2年度	79	2,014	65	41
3年度	90	2,062	56	42
4年度	88	1,329	58	46
5年度	78	1,396	61	50
6年度	54	1,155	56	52

22 福祉保健関係施設

(1) 地域ケアプラザ

※横浜市本郷台駅前地域ケアプラザは、令和3年12月1日に開所のため、令和3年度は12月～3月(4か月)の実績です。

ア 地域ケアプラザ事業活動状況

※新型コロナウイルス感染症拡大防止対策のため、感染予防対策を行いながら活動

(ア) 自主事業開催回数

(各年度末時点、単位：回)

施設名 年度	豊 田	中 野	桂 台	小菅ヶ谷	笠 間	野七里	本郷台駅前	計
2年度	201	51	265	106	49	171	—	843
3年度	304	219	432	136	188	293	58	1,630
4年度	168	411	581	214	205	338	293	2,210
5年度	131	348	594	231	206	319	264	2,093
6年度	132	274	498	259	263	415	267	2,108

(イ) 自主事業参加延人数

(各年度末時点、単位：人)

施設名 年度	豊 田	中 野	桂 台	小菅ヶ谷	笠 間	野七里	本郷台駅前	計
2年度	3,166	763	2,857	657	4,760	1,835	—	14,308
3年度	6,293	3,049	6,731	925	3,906	3,707	799	25,410
4年度	3,001	6,749	8,263	2,630	4,119	4,671	6,504	35,937
5年度	2,230	5,432	9,379	2,513	3,108	5,849	5,949	34,460
6年度	1,586	5,976	7,566	2,799	4,818	6,705	4,350	33,800

(ウ) 貸館利用人数

(各年度末時点、単位：人)

施設名 年度	豊 田	中 野	桂 台	小菅ヶ谷	笠 間	野七里	本郷台駅前	計
2 年度	9,214	7,858	7,638	7,037	5,046	10,925	—	47,718
3 年度	14,316	11,101	12,483	10,481	7,635	15,887	3,119	75,022
4 年度	20,341	13,498	16,482	12,217	9,674	16,971	18,428	107,611
5 年度	21,060	15,576	19,864	15,462	12,103	17,534	22,635	124,234
6 年度	19,934	15,740	19,903	15,078	13,366	18,894	25,465	128,380

イ 居宅介護支援事業

(ア) 居宅介護支援契約者数

(各年度末時点、単位：人)

施設名 年度	豊 田	中 野	桂 台	小菅ヶ谷	笠 間	野七里	本郷台駅前	計
2 年度	72	181	113	139	123	79	—	707
3 年度	48	195	113	109	126	73	57	721
4 年度	56	201	117	105	134	68	86	767
5 年度	67	211	144	111	140	70	105	848
6 年度	87	215	128	106	138	65	116	855

(イ) 介護度別居宅介護支援契約者数

(令和 6 年度末時点、単位：人)

施設名 介護度	豊 田	中 野	桂 台	小菅ヶ谷	笠 間	野七里	本郷台駅前	計
要介護 1・2	57	142	88	74	85	42	72	560
要介護 3～5	30	73	40	32	53	23	44	295
計	87	215	128	106	138	65	116	855

ウ 通所介護事業（横浜市小菅ヶ谷地域ケアプラザのみ認知症対応型通所介護事業を含む）

(ア) 通所介護利用契約者数

(各年度末時点、単位：人)

施設名	豊 田	中 野	桂 台	小菅ヶ谷	笠 間	野七里	本郷台駅前	計
2 年度	437	96	80	122	114	—	—	849
3 年度	90	93	96	116	120	—	—	515
4 年度	87	112	94	113	124	—	—	530
5 年度	101	93	94	115	121	—	—	524
6 年度	90	95	97	96	105	—	—	483

※要支援・要介護の合計数

(イ) 介護度別通所介護利用延件数

(令和 6 年度末時点、単位：件)

施設名 介護度	豊 田	中 野	桂 台	小菅ヶ谷	笠 間	野七里	本郷台駅前	計
事業対象者	0	0	66	0	18	—	—	84
要支援 1・2	1,470	1,739	1,493	1,117	1,342	—	—	7,161
要介護 1・2	5,029	4,435	5,250	4,843	6,540	—	—	26,097
要介護 3～5	1,705	3,447	1,493	1,539	4,794	—	—	12,978
保険外	0	0	0	0	0	—	—	0
計	8,204	9,621	8,302	7,499	12,694	—	—	46,320

エ 地域包括支援センター業務実績

(ア) 相談延件数

(各年度末時点、単位：件)

施設名 年度	豊 田	中 野	桂 台	小菅ヶ谷	笠 間	野七里	本郷台駅前	計
2 年度	1,775	1,704	1,907	1,863	587	726	—	8,562
3 年度	2,815	1,667	2,275	1,309	653	614	406	9,739
4 年度	3,170	2,460	1,531	936	783	482	1,172	10,534
5 年度	2,891	2,264	867	1288	840	377	1269	9,796
6 年度	2,611	2,351	1,116	1,505	1,016	856	1,278	10,733

(イ) 訪問延件数

(各年度末時点、単位：件)

施設名 年度	豊 田	中 野	桂 台	小菅ヶ谷	笠 間	野七里	本郷台駅前	計
2 年度	150	548	424	195	177	655	—	2,149
3 年度	280	450	524	168	178	566	74	2,240
4 年度	372	579	394	131	199	622	223	2,520
5 年度	306	385	272	184	168	574	201	2,090
6 年度	250	356	253	197	265	526	225	2,072

(2) 福祉保健活動拠点

(ア) 利用登録団体：83 団体

(イ) 利用状況

(令和 6 年度末時点、単位：件)

部屋別利用実績												団体別利用実績	
部屋 の 区 分 等	団体交流室		多目的研修室		点字製作室		録音室		対面朗読室		部屋別延べ 利用件数		
	利用 日 数	延べ 件 数	利用 日 数	延べ 件 数	利用 日 数	延べ 件 数	利用 日 数	延べ 件 数	利用 日 数	延べ 件 数			
午前	180	180	159	161	20	20	241	241	117	117		ボランティア 団体	1,638
午後	148	150	138	139	72	72	257	257	144	144	当事者団体	37	
夜間	20	20	51	51	6	6	110	110	23	23	その他	16	
計	348	350	348	351	98	98	608	608	284	284	1,691	団体別 延べ件数	1,691

(3) 精神障害者生活支援センター

ア 登録者数

(各年度3月末時点、単位:人)

2年度	3年度	4年度	5年度	6年度
1,240	1,277	1,313	1,346	1,387

イ 利用者数

(単位:人)

	本人	家族	ボランティア等	関係機関	見学	電話	訪問	合計
2年度	6,056	267	2	278	22	5,260	160	12,045
3年度	6,193	270	9	328	28	4,662	253	11,743
4年度	6,958	339	12	323	30	5,202	261	13,125
5年度	6,398	341	2	161	43	4,711	244	11,900
6年度	6,324	426	0	144	45	5,106	102	12,147

令和2年10月より休館日が月曜から日曜に変更

栄福祉保健センター 統計資料集 令和6年度実績

令和8年1月発行

発 行 栄福祉保健センター

編 集 福祉保健課

