

# 栄区民文化センターリリス

指定管理者：神奈川共立・共立・J S S 共同事業体

平成19年度

報告書



横浜市栄区民文化センターリリス  
〒247-0007 横浜市栄区小菅ヶ谷 1-2-1  
TEL.045-896-2000/FAX.045-896-2200

担当：館長 田中啓介

(様式1)

施設名 横浜市栄区民文化センター

### 平成19年度利用料金収入実績

	施設利用料 A (円)	付帯設備利用 料B (円)	領収金額合計 ①=A+B (円)	収入目標額② (円)	達成率①/② (%)	前年同月収入額 ③ (円)	前年同月比 ①/③ (%)
4月	1,472,850	563,200	2,036,050	1,808,334	113%	2,011,660	101.21
5月	1,009,950	327,400	1,337,350	1,808,334	74%	1,706,010	78.39
6月	1,049,480	433,400	1,482,880	1,808,334	82%	1,729,340	85.75
7月	1,693,690	686,400	2,380,090	1,808,334	132%	2,256,940	105.46
8月	1,201,680	436,400	1,638,080	1,808,333	91%	2,071,900	79.06
9月	1,394,160	472,250	1,866,410	1,808,333	103%	1,971,020	94.69
10月	1,742,970	677,300	2,420,270	1,808,333	134%	2,139,820	113.11
11月	1,467,510	556,700	2,024,210	1,808,333	112%	2,187,480	92.54
12月	1,330,400	530,300	1,860,700	1,808,333	103%	1,961,410	94.87
1月	1,168,410	397,200	1,565,610	1,808,333	87%	1,770,760	88.41
2月	1,078,150	399,000	1,477,150	1,808,333	82%	1,735,030	85.14
3月	1,486,760	699,800	2,186,560	1,808,333	121%	1,876,750	116.51
合計	16,096,010	6,179,350	22,275,360	21,700,000	102.65%	23,418,120	95.12

(様式10)

平成19年度

## 栄区民文化センターリリス 収支決算書

収入の部

(単位:円)

科目	当初予算額 (A)	補正額 (B)	予算現額 (C=A+B)	決算額 (D)	差引 (C-D)	説明
指定管理料	108,000,000	0	108,000,000	108,000,000	0	横浜市より
利用料金収入	21,700,000	0	21,700,000	22,275,360	-575,360	
自主事業収入	13,637,000	0	13,637,000	13,223,770	413,230	
雑入	1,000,000	0	1,000,000	642,009	357,991	
収入合計	144,337,000	0	144,337,000	144,141,139	195,861	

支出の部

科目	当初予算額 (A)	補正額 (B)	予算現額 (C=A+B)	決算額 (D)	差引 (C-D)	説明
人件費	54,500,000	360,000	54,860,000	54,859,997	3	
職員給与・賃金	36,700,000	260,000	36,960,000	36,959,997	3	
臨時(舞台技術)	6,000,000	0	6,000,000	6,000,000	0	
臨時(事務等アルバイト)	2,400,000	0	2,400,000	2,400,000	0	
カルチャースタッフ	9,400,000	100,000	9,500,000	9,500,000	0	
事務費	7,000,000	0	7,000,000	5,647,200	1,352,800	
旅費交通費	240,000	0	240,000	60,620	179,380	
通信運搬費	1,500,000	0	1,500,000	1,180,163	319,837	
消耗品費	2,000,000	0	2,000,000	1,717,147	282,853	
什器備品購入費	1,000,000	0	1,000,000	525,068	474,932	
印刷製本費	800,000	0	800,000	1,060,074	-260,074	
研修及び諸会費	100,000	0	100,000	338,100	-238,100	
支払い手数料	200,000	0	200,000	47,623	152,377	
賃借料	860,000	0	860,000	659,112	200,888	
租税公課	100,000	0	100,000	12,000	88,000	
雑費	200,000	0	200,000	47,293	152,707	
事業費	19,637,000	0	19,637,000	18,957,906	679,094	
自主事業費	19,637,000	0	19,637,000	18,957,906	679,094	
管理費	56,700,000	-2,892,000	53,808,000	53,518,972	289,028	
光熱水費	12,300,000	0	12,300,000	12,257,682	42,318	
電気料金				7,945,012		
ガス料金				3,838,341		
上水道料金				247,112		
下水道料金				227,217		
修繕費	816,000	-16,000	800,000	653,085	146,915	
占有部清掃費	8,700,000	0	8,700,000	8,700,000	0	
機械整備費			0	0	0	管理組合負担金に含
設備保全費	6,084,000	-128,000	5,956,000	5,954,004	1,996	
空調衛生設備保守			0	0	0	管理組合負担金に含
消防設備保守			0	0	0	管理組合負担金に含
電気設備保守			0	0	0	管理組合負担金に含
害虫駆除清掃保守			0	0	0	管理組合負担金に含
舞台設備保守	3,302,000	202,000	3,504,000	3,501,996	2,004	
エレベーター保守	830,000	0	830,000	830,004	-4	
その他保全費	1,952,000	-330,000	1,622,000	1,622,004	-4	
管理組合負担金	28,800,000	-2,748,000	26,052,000	25,954,201	97,799	
運営管理費	6,500,000	400,000	6,900,000	6,899,999	1	
支出合計	144,337,000	-2,132,000	142,205,000	139,884,074	2,320,926	
差引純利益				4,257,065		
利益分担金				4,200,000		各社分配率により分配
次年度繰越金				57,065		普通預金へ内部留保
平成19年度収支				0		



(様式4)

## 平成19年度 維持管理・保守点検 実施状況

施設名 栄区民文化センター

NO	実施年月日	実施内容	業者名	点検結果等	対応状況
1	4月9日	定期清掃業務	上野トータルファシリティ		
2	4月12日	防火シャッター保守点検	三光ビルサービス		
3	4月23日	エレベーター保守点検	S E Cエレベーター	異常なし	
4	5月14,15日	エレベーター保守点検	S E Cエレベーター	異常なし	
5	5月14日	ホール舞台機構保守	サンセイ	正常	ガイドシュー調整
6	5月15,16日	スタンウェイピアノ点検	ヤマハミュージック横浜	良好	アクション調整
7	6月11日	定期清掃業務	上野トータルファシリティ		
8	6月12,13日	ヤマハCFⅢピアノ点検	ヤマハミュージック横浜	フェルトの磨耗あり 十分に性能を発揮できない状態	
9	6月12日	ヤマハS4ピアノ点検	ヤマハミュージック横浜	異常なし	
10	6月25日	エレベーター保守点検	S E Cエレベーター	異常なし	
11	7月9日	ホール舞台照明保守点検	丸茂電機	経年劣化による焼損、変色等あり	
12	7月9日	ピンスポットライト保守点検	丸茂電機	固定用ブレーキフェイバーが劣化して引っかかりあり	裏返して応急処置
13	7月9日	ギャラリー展示パネル保守点検	エスイー工業	ベアリングの磨耗でパネルの動きが悪くなっている箇所あり	19年3月に修理
14	7月30日	エレベーター保守点検	S E Cエレベーター	異常なし	

(様式4)

15	8月6日	ホール・会議室音響保守	ジェー・エス・エス	経年劣化による不具合あり	
16	8月6日	定期清掃業務	上野トータルファシリティ		
16	8月27日	エレベーター保守点検	S E Cエレベーター	異常なし	
18	9月10日	ホール舞台機構保守	サンセイ	正常	
19	9月10日	防火シャッター保守点検	三光ビルサービス	異常なし	
20	9月25日	エレベーター保守点検	S E Cエレベーター	異常なし	
21	10月15日	定期清掃業務	上野トータルファシリティ		
22	10月29日	エレベーター保守点検	S E Cエレベーター	異常なし	
23	11月9日	ホール舞台機構保守	サンセイ	正常	
24	11月12日	防火シャッター保守点検	三光ビルサービス	異常なし	
25	11月26日	エレベーター保守点検	S E Cエレベーター	異常なし	
26	12月10日	定期清掃業務	上野トータルファシリティ		
27	12月17日	テーブルリフター保守	三光ビルサービス	異常なし	
28	12月25日	エレベーター保守点検	S E Cエレベーター	異常なし	
29	1月21日	ホール舞台照明保守点検	丸茂電機	経年劣化による焼損、変色等あり	
30	1月21日	ギャラリー展示パネル保守点検	エスイー工業	ベアリングの磨耗でパネルの動きが悪くなっている箇所あり	19年3月に修理
31	1月28日	エレベーター保守点検	S E Cエレベーター	異常なし	

## (様式4)

32	2月18日	ホール・会議室音響保守	ジェー・エス・エス	経年劣化による不具合あり	
33	2月18日	定期清掃業務	上野トータルファシリティ		
34	2月19.20日	スタンウェイピアノ点検	ヤマミュージック横浜	ダンパーノイズあり	20年4月ダンパー交換
35	2月25日	エレベーター保守点検	SECエレベーター	異常なし	
36	3月10日	ホール舞台機構保守	サンセイ	各作動テスト良好	
37	3月10日	防火シャッター保守点検	三光ビルサービス	異常なし	
38	3月24日	エレベーター保守点検	SECエレベーター	異常なし	

# 平成 19 年度修繕一覧

施設名 栄区民文化センターリリス

NO	修繕年月日	修 繕 箇 所	金 額	業 者 名
1	5 月 31 日	館内照明、ダウンライト FDL27 1 台、安定期 FPL36...7 台	89,250	阿部電業
2	5 月 31 日	練習室 A ドラムセット オーバーホール	169,333	横浜楽器サービス
3	6 月 4 日	音楽ルームドア修理部品	388	(職員が対応)
4	6 月 30 日	水道メーター 隔測表示機 2 台	92,820	金門製作所
5	7 月 31 日	照明卓 FD ドライブ	6,825	丸茂電機
6	7 月 31 日	会議室プロジェクター	30,135	NEC
7	8 月 31 日	音楽ルームグランドピアノ 譜面台蝶番	5,250	ヤマハミュージック 横浜
8	10 月 31 日	練習室 A ドラム部品	7,875	横浜楽器サービス
9	10 月 31 日	DAT レコーダー	84,735	JSS
10	11 月 7 日	ホール下手ドア修繕部品	469	(職員が対応)
11	3 月 31 日	施設内照明用電気設備修繕	157,500	大船電設工業
12	3 月 31 日	ヤマハグランドピアノ 弦断線修繕	4,200	ヤマハミュージック 横浜
13	3 月 31 日	練習室 A ドラム部品	4,305	横浜楽器サービス



(様式 7)

## 平成 19 年度備品一覧

施設名 栄区民文化センターリリース

NO	品名	形状・その他	単価	購入数・年月日	廃棄数・年月日	増減
1	ホワイトボード	脚付両面	27,000 円	1 5 月 7 日		1
2	棚	CD 試聴用	17,225 円	1 5 月 10 日		1
3	A1 プリンター	エプソン・3F	237,018 円	1 5 月 11 日		1
4	ポスタースタンド	屋外用	58,605 円	1 6 月 1 日		1
5	パソコン	DELL・3F	64,190 円	1 6 月 1 日		1
6	ヘッドホン	ホール用・予備 イヤパッド含	18,100 円	1 10 月 3 日		1
7	マイクスタンド	ホール用	5,500 円	5 10 月 3 日		5
8	マイクロホン	練習室 A 録音用	15,500 円	1 2 月 10 日		1
9	CD-MD ラジカセ	カセット一体型	19,877 円	3 08 年 2 月 15 日		3

(注)平成 19 年度予算で購入した備品, または廃棄した備品を記入してください。

## 苦情対応状況報告

	年月日	内容	対応結果
1	平成19年 11月28 日	ホール客席後部で、音楽ルームの太鼓の音が響き、演奏に集中できなかった。	音楽ルームが先に入っており、本来はホールで音を気にする利用は受けられなかった。当方のチェックミスをお詫び、ご理解いただいた。チェック表を改善した。
2	平成19年 12月26 日	ホールと音楽ルームの和太鼓の利用について、ホールが先に入っていたため、音楽ルームの利用をお断りしたところ、もっと早くに連絡すべきといわれた。	こちらのチェックミスであり、お詫びするとともに、同様の事例について、事前に了承を取り、利用料の減額等で対応した。主催者の方にはすべてご理解いただけた。
3	平成20年 3月25日	美術展のポスター掲示を希望されたが、規定サイズ外だったためお断りしたところ、掲示規定にご納得いただけなかった。	ポスターの掲示スペースが限られているため、掲示板を設け、A4サイズで1ヶ月間の掲示のルールを設けている。規定のサイズであれば掲示できるとご説明したが、ご理解いただけなかった。
4	平成20年 3月25日	ダイレクトメールの下の名前が違っていたが、開封しても良いか。	住所録の整理を行った時に、同姓の方5名の名前がずれてしまった。お詫びし、開封してかまわない旨をご連絡した。住所録の再チェックし、誤りがないか確認した。
5	平成20年 3月26日	抽選でギャラリーを取ったが、火曜・水曜の2日間しか取れていなかった。予約システムの不備だ。	電話での申し込みの際に、利用不可日程が含まれる旨のアナウンスが入っているが、お客様が理解していなかった。システム上の不備があるので、ギャラリーの一部空き日は利用不可コマで申し込めないようにする
6			
7			
8			
9			
10			

(様式9)

施設名 横浜市栄区民文化センターリリス

### サービス向上及び経費節減努力事項報告

	実施時期	内 容	効 果
1	平成19年 5月7日	利用頻度が高いため、音楽ルーム用にホワイトボードを購入。	会議室や舞台の備品を使っていたため、空いている時にしか使えなかったが、常時使えるようになり利便性が向上した。
2	平成19年 5月10日	ロビーにディスプレイ用の棚を購入。	事業の案内や観葉植物、観賞魚を飾り、来館者が足を止め、情報提供だけではなく、癒しの空間を演出することが出来た。
3	平成19年 5月11日	A1サイズまで印刷できる大型プリンターを購入。	サービス提供により利用者が廉価で大型ポスターを印刷できるようになった。今まで外注に出していたポスターの印刷コストが縮減された。
4	平成19年 6月1日	屋外設置用チラシスタンドを購入。	正面階段下の歩道に設置し、区民の方が、館内まで足を運ばなくても、チラシなどの情報を得ることが出来るようになった。地元の方からご好評いただいた。
5	平成19年 12月23 日	ホームページにリンクして、ブログの運用を開始。	自主事業の様子など、リリスの新鮮な情報をタイムリーに伝えることが出来るようになった。
6	平成19年 2月15日	練習室などでのニーズが多いため、CDMDラジカセ3台を購入。4月からの付帯備品としての貸し出しに先駆け、無料で貸出。	今までラジカセを持ち込んでいた方が、持ってくる必要がなくなった。
7	平成19年 3月14日	1階練習室前休憩スペースに掃除用具入れを設置。	裸足でお使いになるお客様から、使う前にモップぶきしたいとの要望があった。使用後の掃除が簡単になり、清潔に保てるようになった。
8	平成19年 3月24日	情報コーナーの椅子の汚れがひどいため、ソファを2台購入。	より多くのお客様が座れるようになり、また、空間が広く感じられるようになった。
9			
10			

栄区長殿

栄区民文化センターリリース 平成 19 年度 研修実施報告書

以下の通り、管理上必要は研修を実施いたしました。

記

1. 平成 19 年 2 月 19 年度神奈川共立契約社員全員研修  
(個人情報・コンプライアンス・安全管理など)
2. 平成 19 年 4 月 3 日 全職員研修 (接客マナー・ゲストリレーション)  
講師：サントリー・パブリシティー・サービス 府中課長
3. 随時 新規採用職員研修 (個人情報・コンプライアンス・ビジネスマナー)

以上

平成 20 年 5 月 1 日

栄区民文化センターリリース  
館長 田中啓介

栄区長殿

栄区民文化センターリリス 平成 19 年度 消防訓練実施報告書

下記の通り、年二回、本郷台縣市合同施設で、合同消防訓練を実施いたしました。

記

2007年10月31日(水)

2008年 2月20日(水)

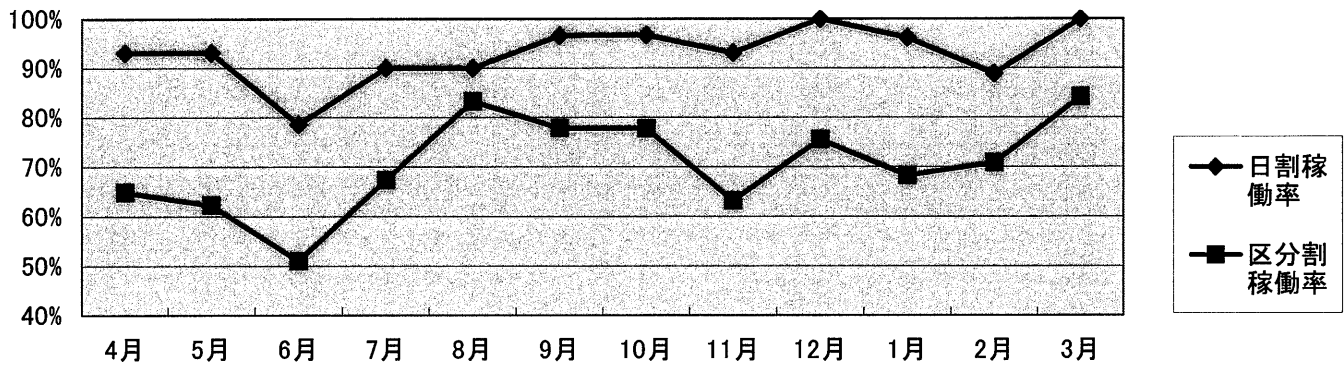
以上

平成 20 年 5 月 1 日

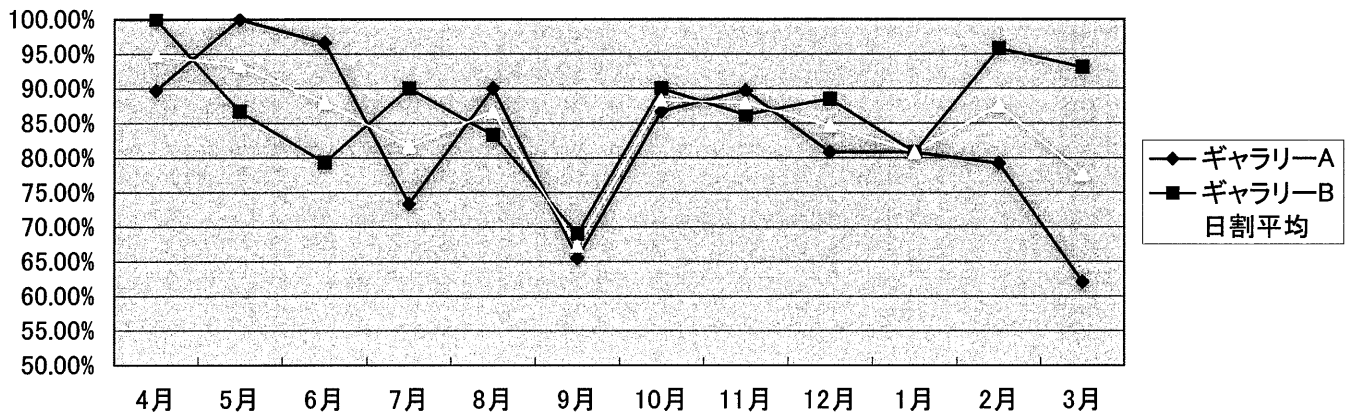
栄区民文化センターリリス  
館長 田中啓介

事業名称(催し物名称)	会場	開催年月日(曜日)	入場料又は 受講料(単位:円)	入場者 数	回数 /日数	収入	支出	収支
60歳から始めるピアノ講座4	音楽ルーム	4月4日(水)-7月18日(水)	20,000	37	11	740,000	612,090	127,910
60歳から始めるピアノ講座4発表会	音楽ルーム	7月22日(日)	無料	97	1			
石田泰尚トリオ・リベルタコンサート	ホール	4月20日(金)	3,000-3,500	299	1	928,830	911,423	17,407
リリス・フェスティバル春						1,702,890	1,480,860	222,030
水谷川優子チェロリサイタル	ホール	5月11日(金)	2,500-3,000	287	1			
リリス・ジャンク・ライブvol.4	ホール	5月12日(土)	無料	169	1			
上松美香ファミリーコンサート	ホール	5月13日(日)	2,000-3,500	276	1			
あーすフェスティバル2007	全館	5月19日(土)-20日(日)	無料	5,535	2	0	3,930	-3,930
こどもアートキャラバン	区内諸施設	詳細別紙	無料	224	8	0	450,418	-450,418
登録アーティスト・オーディション	ホール	6月28日(木)	3,000		1	114,000	487,637	-373,637
60歳から始めるピアノ講座5	音楽ルーム	8月1日(水)-11月21日(水)	20,000	35	11	700,000	561,260	138,740
60歳から始めるピアノ講座5発表会	音楽ルーム	11月25日(日)	無料	95	1			
リリス・ジャンク・ライブvol.5	ホール	8月18日(土)	無料	256	1	6,000	59,582	-53,582
リリス・フェスティバル夏 リリスの大冒険	全館	8月25日(土)		1,960	1	877,700	1,904,702	-1,027,002
		8月26日(日)		2,227	1			
tomokoコンサート	ホール	8月24日(金)	無料	229	1			
清塚信也ピアノリサイタル	ホール	8月25日(土)	2,000-2,500	299	1			
こどもアートキャラバン作品展	ギャラリー	8月8日(火)-13日(日)	無料	331	6	0	49,680	-49,680
前橋汀子無伴奏ヴァイオリンリサイタル	ホール	9月8日(土)	3,500-4,000	296	1	1,034,580	1,023,902	10,678
鈴木理恵子クリスマスリサイタル	ホール	12月14日(金)	3,000	177	1	402,430	694,402	-291,972
こどもアートキャラバン作品展	ギャラリー	12月25-27日/1月5-7日	無料	144	6	0	42,060	-42,060
ニューイヤーコンサート音祝	ホール	1月13日(日)	5,500-6,000	208	1	1,188,500	1,445,249	-256,749
午後の音楽会第4回	ホール	1月14日(月・祝)	800-1,200	210	1	477,800	642,174	-164,374
午後の音楽会第5回	ホール	2月14日(木)	800-1,200	218	1			
午後の音楽会第6回	ホール	3月14日(金)	800-1,200	229	1			
60歳から始めるピアノ講座6	音楽ルーム	12月5日(水)-3月19日(水)	20,000	29	11	564,000	469,000	95,000
60歳から始めるピアノ講座6発表会	音楽ルーム	3月23日(日)	無料	110	1			
リリス・フェスティバル冬								0
アクアトリニティーファーストリサイタル	ホール	2月9日(土)	2,500-3,000	252	1	924,550	1,043,449	-118,899
小林桂コンサート	ホール	2月10日(日)	無料	300	1	1,232,300	1,276,725	-44,425
Beeコンサート	ホール	2月11日(月・祝)	2,000-3,500	302	1	1,111,640	1,133,593	-21,953
リリス・ジャンク・ライブ邦楽冬祭り	ホール	2月17日(日)	無料	375	1	0	59,135	-59,135
フォンテスクエアライブ(企画協力)	フォンテ	3月3日(月)	-	-	1	-	-	-
ひなまつりコンサート	ホール	3月3日(月)	1,500-2,000	170	1	241,000	442,189	-201,189
ファミリーコンサート音楽のおくりもの	ホール	3月30日(日)	1,000-1,500	600	2	732,000	795,713	-63,713
小学生一日館長	ホール	8月26日(日)/3月30日(日)	-	9	2	0	5,185	-5,185
音楽会よ町に出よう	翠風荘ほか	詳細別紙	無料	1,040	6	240,300	443,086	-202,786
みんなのまちのクラシック	区内諸施設	詳細別紙	無料-500	1,124	16	-	-	-
情報コーナー(備品・雑誌購入費等)		通年				0	131,160	-131,160
利用促進事業(複合宣伝費等)		通年				0	1,055,925	-1,055,925
複合制作費		通年				0	1,733,377	-1,733,377
ホームページ運営		通年	39,649件アクセス			5,250	0	5,250
合計				18,149	106	13,223,770	18,957,906	-5,734,136

ホールの日割稼働率&区分割稼働率

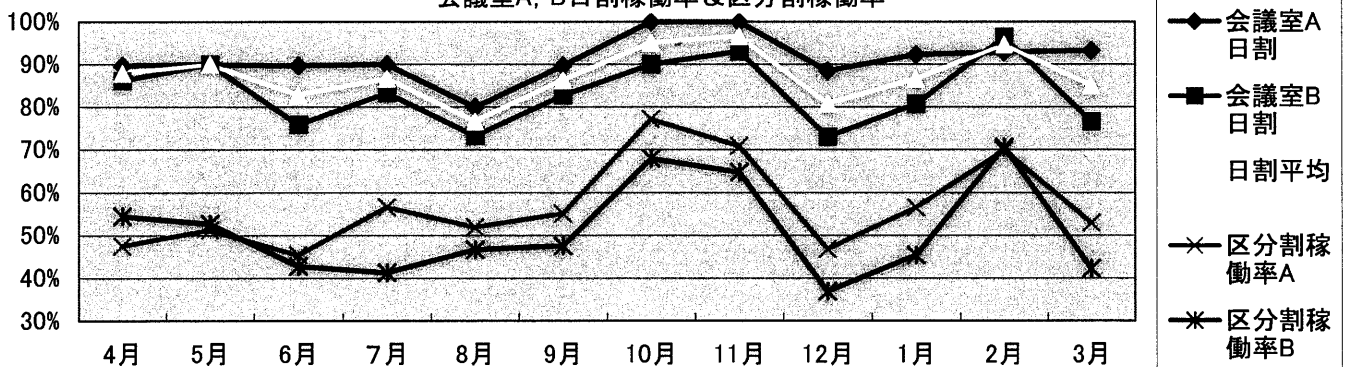


ホール	4月	5月	6月	7月	8月	9月	10月	11月	12月	1月	2月	3月	平均
日割稼働率	93.10%	93.10%	78.60%	90.00%	90.00%	96.60%	96.70%	93.10%	100.00%	96.20%	88.90%	100.00%	93.03%
区分割稼働率	64.90%	62.30%	51.00%	67.40%	83.30%	77.90%	77.80%	63.20%	75.60%	68.30%	70.90%	84.20%	70.57%



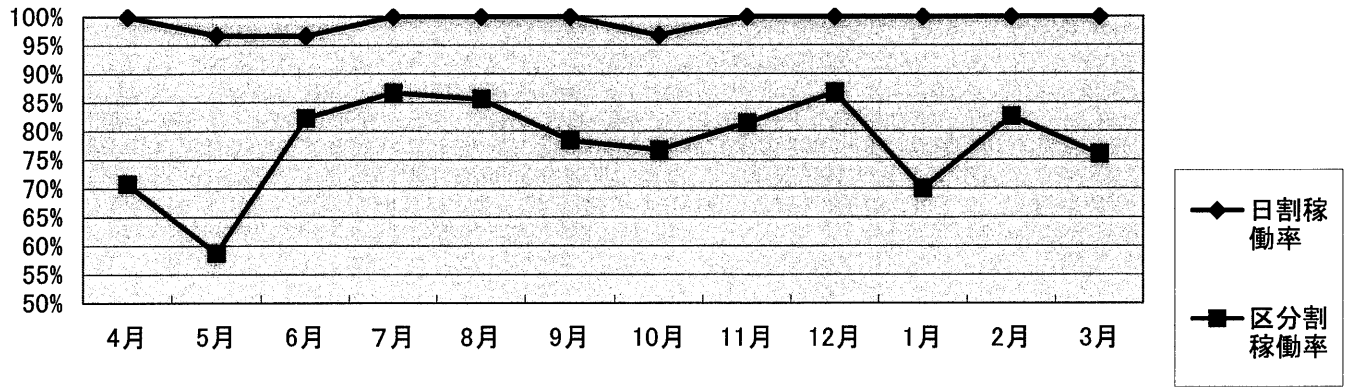
	4月	5月	6月	7月	8月	9月	10月	11月	12月	1月	2月	3月	平均
ギャラリーA	89.70%	100.00%	96.60%	73.30%	90.00%	65.50%	86.70%	89.70%	80.80%	80.80%	79.20%	62.10%	82.87%
ギャラリーB	100.00%	86.70%	79.30%	90.00%	83.30%	69.00%	90.00%	86.20%	88.50%	80.80%	95.80%	93.10%	86.89%
日割平均	94.85%	93.35%	87.95%	81.65%	86.65%	67.25%	88.35%	87.95%	84.65%	80.80%	87.50%	77.60%	84.88%

会議室A, B日割稼働率&区分割稼働率



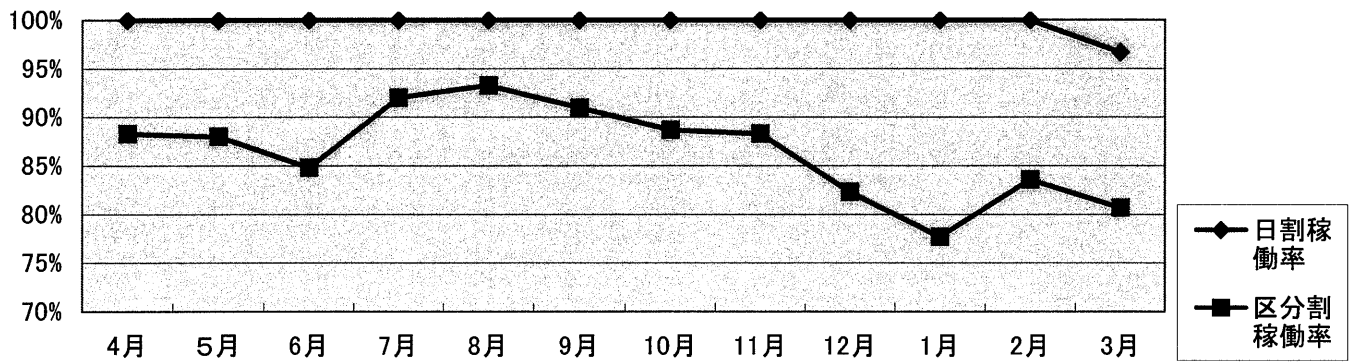
	4月	5月	6月	7月	8月	9月	10月	11月	12月	1月	2月	3月	平均
会議室A日割	89.70%	90.00%	89.70%	90.00%	80.00%	89.70%	100.00%	100.00%	88.50%	92.30%	92.90%	93.30%	91.34%
会議室B日割	86.20%	90.00%	75.90%	83.30%	73.30%	82.80%	90.00%	93.10%	73.10%	80.80%	96.40%	76.70%	83.47%
日割平均	87.95%	90.00%	82.80%	86.65%	76.65%	86.25%	95.00%	96.55%	80.80%	86.55%	94.65%	85.00%	87.40%
区分割稼働率A	47.60%	51.30%	45.50%	56.70%	52.00%	55.20%	77.30%	71.00%	46.90%	56.60%	70.00%	53.00%	56.93%
区分割稼働率B	54.50%	52.70%	42.80%	41.30%	46.70%	47.60%	68.00%	64.80%	36.90%	45.40%	70.70%	42.30%	51.14%

音楽ルーム稼働率&平均稼働率



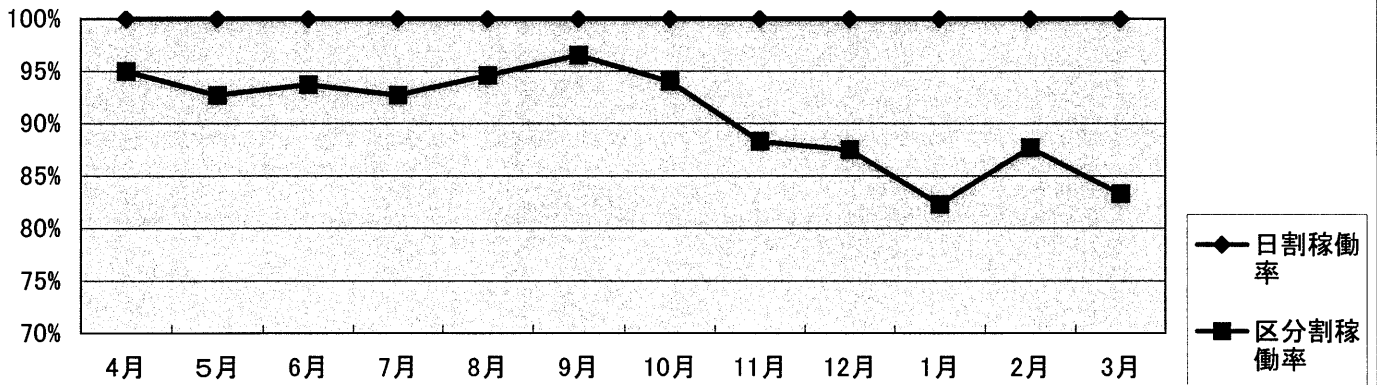
音楽ルーム	4月	5月	6月	7月	8月	9月	10月	11月	12月	1月	2月	3月	平均
日割稼働率	100.00%	96.70%	96.60%	100.00%	100.00%	100.00%	96.70%	100.00%	100.00%	100.00%	100.00%	100.00%	99.17%
区分割稼働率	70.80%	58.70%	82.20%	86.70%	85.60%	78.40%	76.70%	81.40%	86.80%	70.00%	82.60%	76.00%	77.99%

練習室A日割稼働率&区分割稼働率



練習室A	4月	5月	6月	7月	8月	9月	10月	11月	12月	1月	2月	3月	平均
日割稼働率	100.00%	100.00%	100.00%	100.00%	100.00%	100.00%	100.00%	100.00%	100.00%	100.00%	100.00%	96.70%	99.73%
区分割稼働率	88.30%	88.00%	84.80%	92.00%	93.30%	91.00%	88.70%	88.30%	82.30%	77.70%	83.60%	80.70%	86.56%

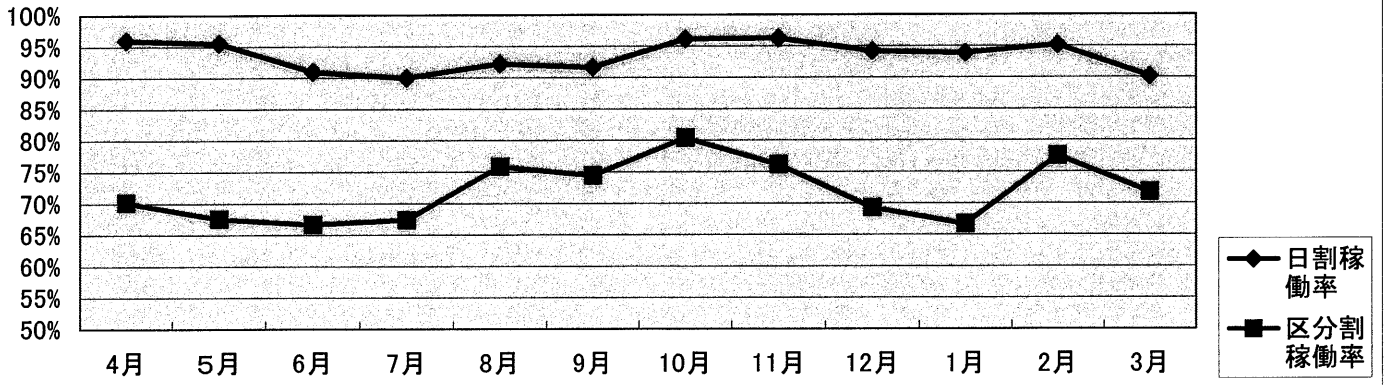
練習室B日割稼働率&区分割稼働率



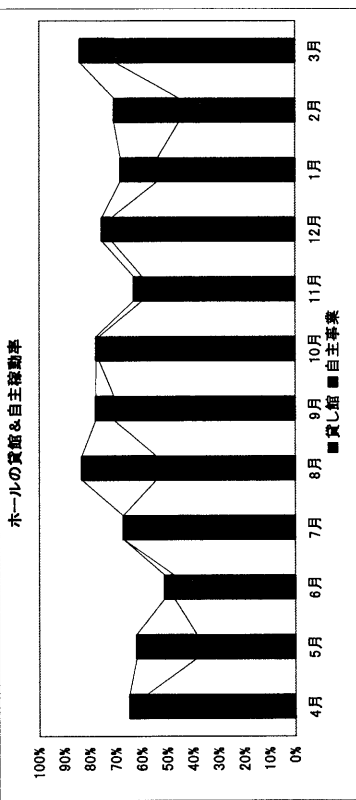
練習室B	4月	5月	6月	7月	8月	9月	10月	11月	12月	1月	2月	3月	平均
日割稼働率	100.00%	100.00%	100.00%	100.00%	100.00%	100.00%	100.00%	100.00%	100.00%	100.00%	100.00%	100.00%	100.00%
区分割稼働率	95.00%	92.70%	93.70%	92.70%	94.60%	96.50%	94.00%	88.30%	87.50%	82.30%	87.70%	83.30%	90.69%



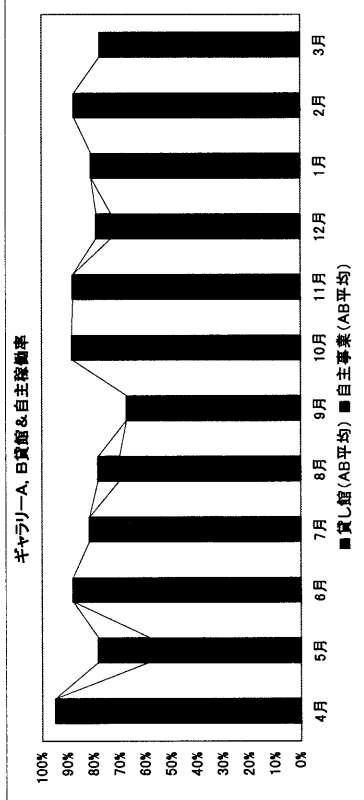
全館日割稼働率&区分割稼働率



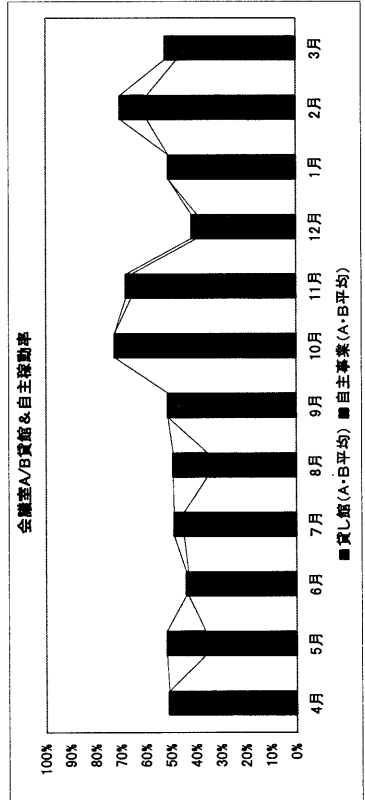
全館	4月	5月	6月	7月	8月	9月	10月	11月	12月	1月	2月	3月	平均
日割稼働率	95.98%	95.53%	90.99%	90.00%	92.22%	91.68%	96.13%	96.27%	94.24%	93.93%	95.18%	90.20%	93.53%
区分割稼働率	70.18%	67.62%	66.67%	67.40%	75.92%	74.43%	80.42%	76.17%	69.33%	66.72%	77.58%	71.80%	72.02%



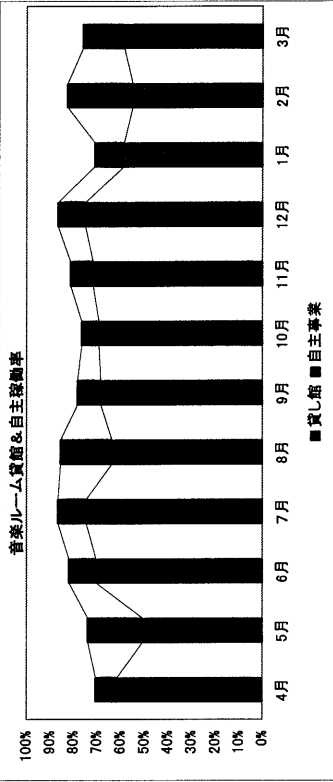
ホール	4月	5月	6月	7月	8月	9月	10月	11月	12月	1月	2月	3月
貸し館	58.10%	23.50%	38.80%	47.50%	67.40%	54.40%	70.90%	76.70%	59.80%	71.8%	53.90%	45.60%
自主稼働	7.00%	3.80%	0.00%	28.90%	7.00%	1.10%	3.40%	3.80%	14.50%	25.30%	13.60%	70.50%



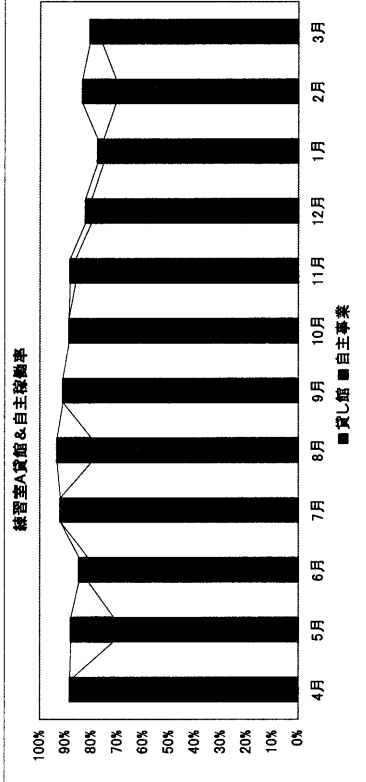
キヤラリアーA	4月	5月	6月	7月	8月	9月	10月	11月	12月	1月	2月	3月
貸し館	94.85%	20.00%	58.35%	87.95%	81.65%	70.00%	67.25%	88.35%	87.95%	73.10%	80.80%	87.50%
自主稼働	0.00%	0.00%	0.00%	8.35%	0.00%	0.00%	0.00%	0.00%	5.75%	0.00%	0.00%	0.00%



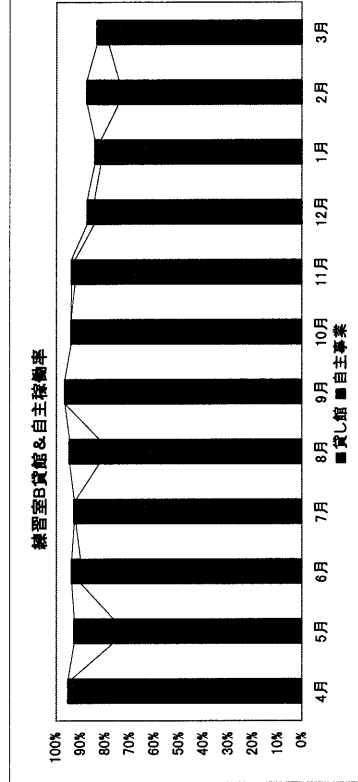
全用途A/B	4月	5月	6月	7月	8月	9月	10月	11月	12月	1月	2月	3月
貸し館	50.70%	19.50%	38.65%	43.45%	45.00%	35.65%	51.40%	72.65%	65.90%	39.60%	51.15%	59.65%
自主稼働	0.55%	13.70%	4.00%	13.70%	0.00%	2.10%	2.30%	0.00%	2.10%	2.30%	0.00%	10.70%



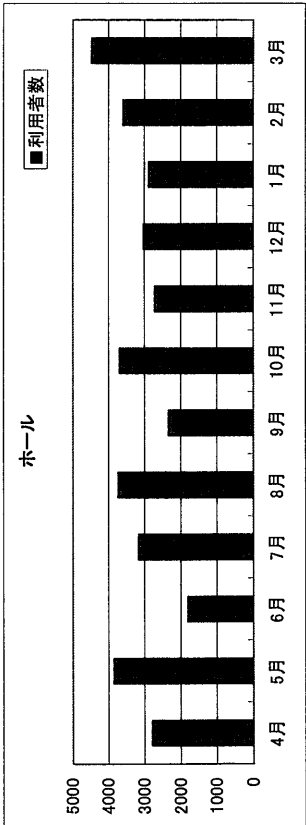
音楽ルーム	4月	5月	6月	7月	8月	9月	10月	11月	12月	1月	2月	3月
貸し館	61.50%	23.30%	70.50%	50.70%	74.70%	63.70%	68.50%	69.30%	71.70%	75.00%	58.60%	56.70%
自主稼働	9.10%	23.30%	11.50%	12.00%	21.90%	9.80%	7.30%	9.70%	11.70%	12.50%	27.50%	17.30%



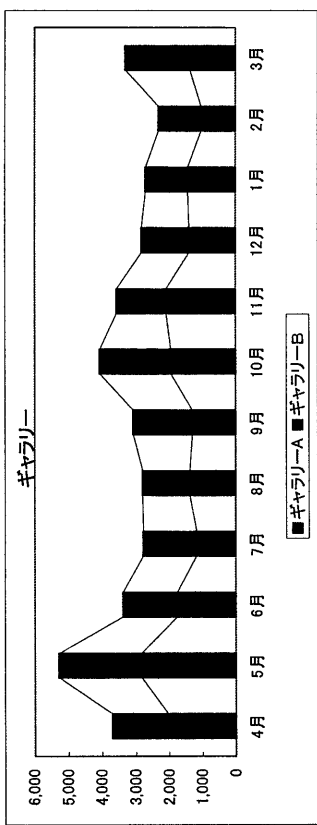
練習室A	4月	5月	6月	7月	8月	9月	10月	11月	12月	1月	2月	3月
貸し館	86.90%	16.70%	81.40%	92.00%	80.00%	91.00%	86.70%	86.20%	80.00%	75.40%	2.30%	12.90%
自主稼働	1.40%	13.30%	0.00%	0.00%	0.00%	0.00%	2.10%	2.30%	2.30%	12.90%	4.70%	4.70%



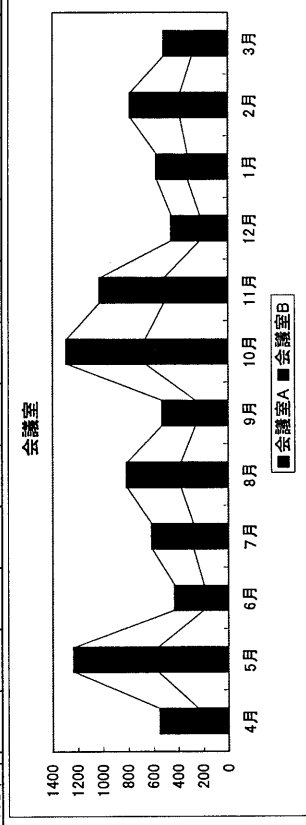
練習室B	4月	5月	6月	7月	8月	9月	10月	11月	12月	1月	2月	3月
貸し館	93.70%	16.00%	90.20%	92.00%	82.40%	96.50%	94.00%	92.40%	84.40%	81.90%	74.60%	78.70%
自主稼働	1.40%	3.50%	0.70%	12.20%	0.00%	0.00%	0.00%	1.40%	3.10%	2.40%	13.00%	4.70%



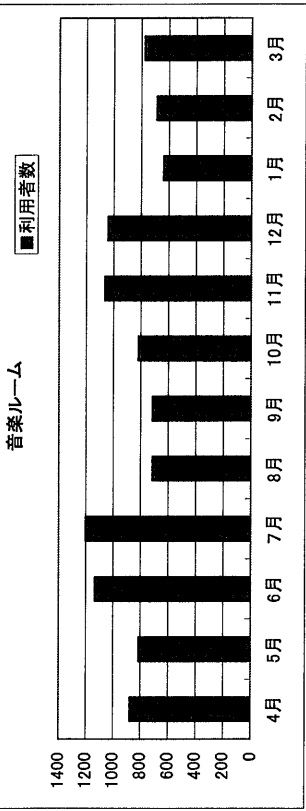
4月	5月	6月	7月	8月	9月	10月	11月	12月	1月	2月	3月	合計
2,783	3,843	1,796	3,160	3,724	2,329	2,708	3,029	2,879	3,593	4,465	37,988	
7.33%	10.12%	4.73%	8.32%	9.80%	6.13%	7.13%	7.97%	7.58%	9.46%	11.75%	100%	



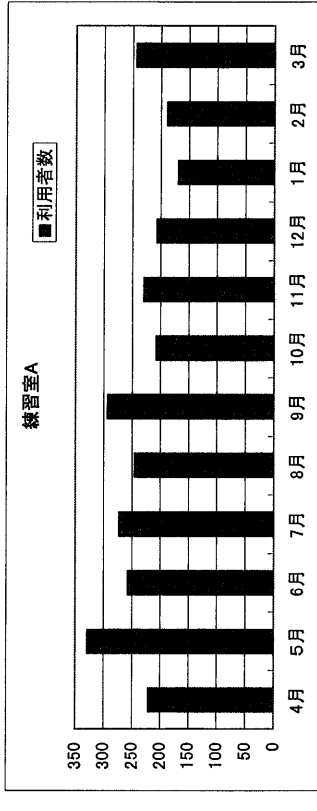
4月	5月	6月	7月	8月	9月	10月	11月	12月	1月	2月	3月	合計
2,042	2,843	1,764	1,174	1,381	1,302	1,956	2,093	1,400	1,441	1,032	1,375	19,803
10.31%	14.36%	8.31%	5.93%	6.97%	6.57%	9.88%	10.57%	7.07%	7.28%	5.21%	6.94%	100%



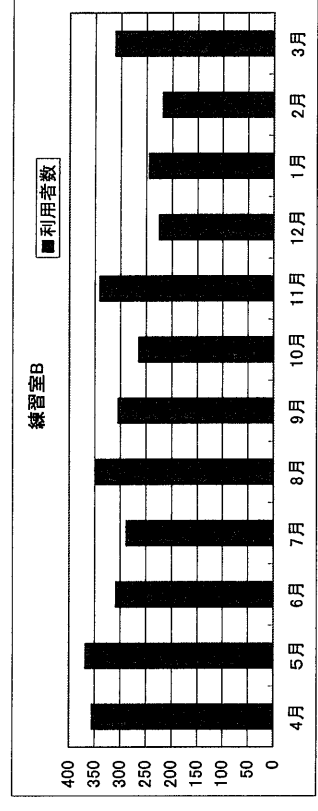
4月	5月	6月	7月	8月	9月	10月	11月	12月	1月	2月	3月	合計
243	567	197	281	383	264	669	517	226	328	385	292	4,350
5.59%	13.03%	4.53%	6.46%	8.80%	6.07%	15.38%	11.89%	5.20%	7.49%	8.85%	6.71%	100%



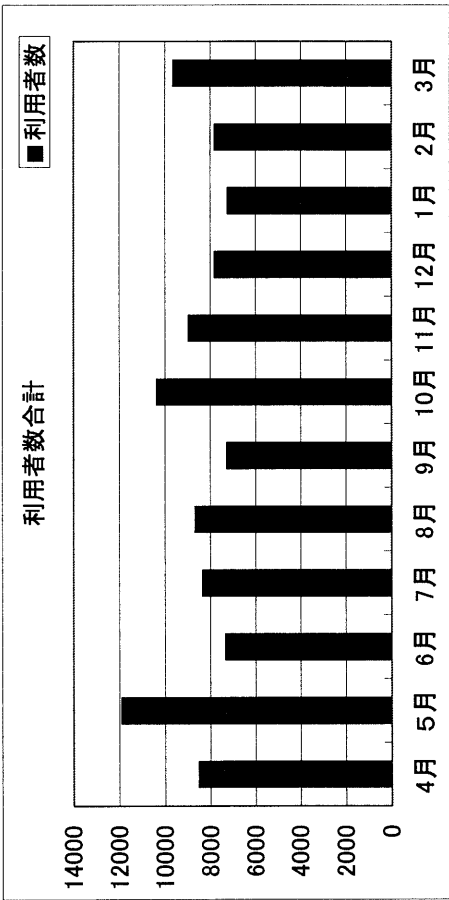
4月	5月	6月	7月	8月	9月	10月	11月	12月	1月	2月	3月	合計
872	810	1,130	1,201	711	713	1,063	1,040	638	687	775	775	10,456
8.34%	7.75%	10.81%	11.49%	6.80%	6.82%	10.17%	9.95%	6.10%	6.57%	7.41%	7.41%	100%



4月	5月	6月	7月	8月	9月	10月	11月	12月	1月	2月	3月	合計
220	328	257	272	245	283	207	229	206	168	188	243	2,856
7.70%	11.48%	9.00%	9.52%	8.58%	10.26%	7.25%	8.02%	7.21%	5.88%	6.58%	8.51%	100%

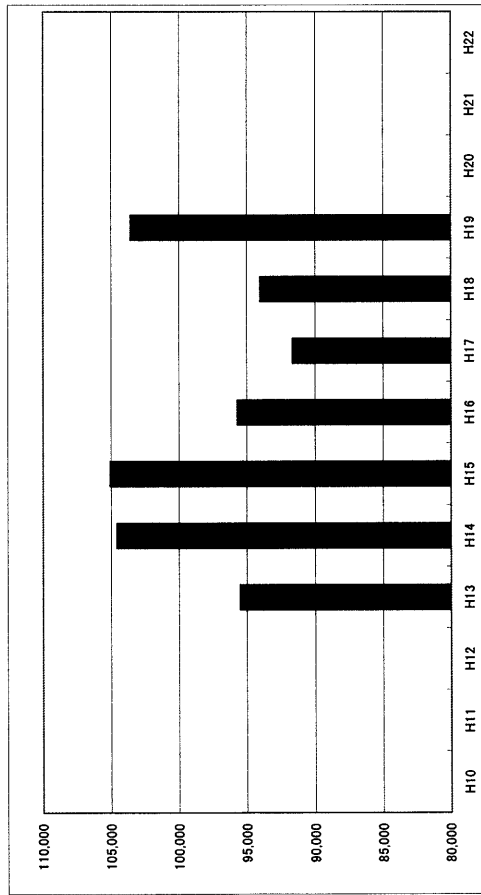


4月	5月	6月	7月	8月	9月	10月	11月	12月	1月	2月	3月	合計
354	366	307	287	346	303	283	339	224	244	217	310	3,560
9.94%	10.28%	8.62%	8.06%	9.72%	8.51%	7.39%	9.52%	6.29%	6.85%	6.10%	8.71%	100%



全業合計	4月	5月	6月	7月	8月	9月	10月	11月	12月	1月	2月	3月	合計
利用者数	8,487	11,866	7,306	8,316	8,641	7,252	10,333	8,940	7,783	7,213	7,789	9,821	103,547
片棒の比率	8.20%	11.48%	7.06%	8.03%	8.33%	7.00%	9.98%	8.63%	7.52%	6.97%	7.52%	9.29%	100%

上半期	51,868	月平均	8,645
下半期	51,679	月平均	8,613
合計	103,547	月平均	8,629



合計	H10	H11	H12	H13	H14	H15	H16	H17	H18	H19	H20	H21	H22	合計
利用者数	95,000	105,000	105,031	95,678	91,614	93,990	103,547	95,678	91,614	93,990	103,547	95,678	91,614	689,897