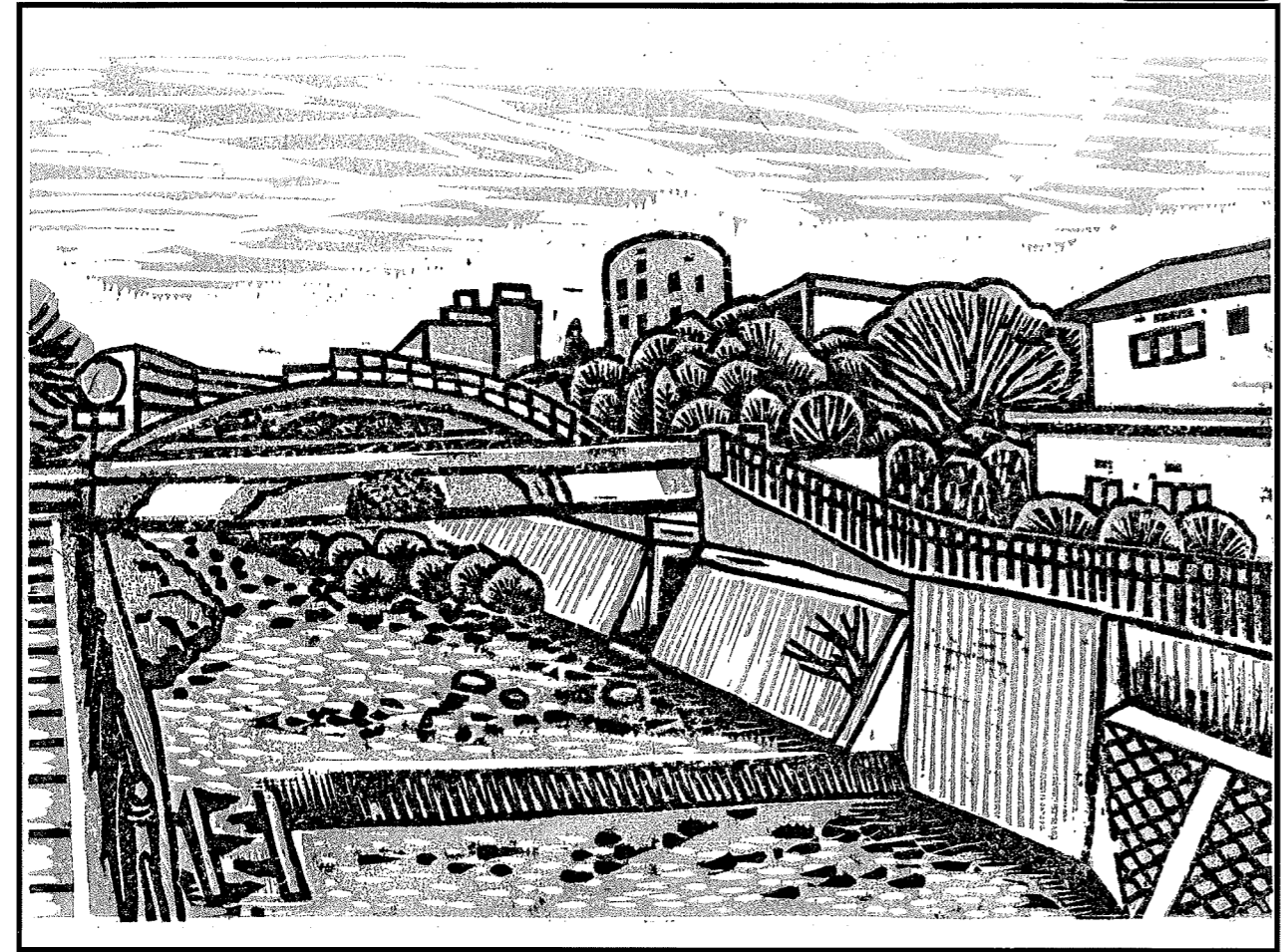


いたちがわらばん

鮀川・狹川・川原番・瓦版 夏号



版画 宗森英夫 「海里橋」下流から警察学校を望む

切り取り線

水道橋

あたりまえのことですが、水は高い所から低い所へ流れます。したがって、低い所から高い所へ水を運ぶには、様々な工夫が必要になってきます。野を越え山を越え、遠くまで水を運ぶためには、深い谷の所では、橋を架け、その上に水道を通すことが、昔から一般的でした。国際的には、紀元前に造られたローマの水道橋が有名ですが、国内では、熊本県矢部町にある『通潤橋』が有名です。県内では、相模川の中流で取水して横須賀まで送る『横須賀水道』が、ところどころで橋になっています。東京の『水道橋』も、その名前の由来は、この橋の下流に神田上水の懸桶があったことからだとされています。

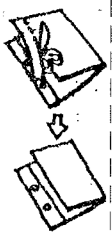
これらの橋は水道専門の橋ですが、普通の橋に水道管やガス管が併設されていることは珍しくありません。ただ、一般的には橋の脇や下側に目立たないように取り付けられていることが多く、気をつけて見ないとわかりません。

ところが、海里橋では、すぐ横に太い水道管がアーチ状に架かっていて、遠くから見ると橋と一体になって見え、誰が見てもすぐ気がつきます。上耕地橋や白山橋も横に水道管やガス管を納めたボックスが通っており、よく目立ちます。

このように、橋は人や車を渡すだけでなく水道を通すためにも利用されています。

(つまる)

この部分を切り取ってファイルすると便利です。



【いたち川のダイオキシンについて】

平成10年9月に環境庁において、全国の河川のダイオキシン検査を行いました。いたち川ではいたち川橋付近で測定したところ、基準値(1.0pg-TEQ/ℓ)を越える「4.7pg-TEQ/ℓ」が検出され話題となりました。横浜市環境保全局では、高い数値の原因と対策を取るために、平成11年4月、10月の2回にわたって測定箇所も増やして検査を行いました。その結果は、いずれも基準値を下回る「0.54pg-TEQ/ℓ」、「0.18pg-TEQ/ℓ」でした。どうして平成10年9月に高い値が検出されたのか、「一過性のもの」と横浜市では言っていました。

現状においては、いたち川のダイオキシンは基準値以下であり問題はないようです。横浜市環境保全局では今後も継続して測定を行うとのことです。いたち川は横浜市のなかでもきれいな川で、いろいろな魚や鳥たちの元気な姿が見られます。そして、釣りを楽しむ人たち、イベントを楽しむ人たち、散歩をする人、川をきれいにする人等々みんなに好かれている川です。これからもみんなで力を合わせて、よりよい川にしていきましょう。

【いたち川副読本『いたち川ウォッチング』完成】

昨年から製作されていた「いたち川副読本『いたち川ウォッチング』」がこの度完成しました。製作したのは「いたち川と親しむ会(代表: 滝口 稔さん)」で、同会は昭和62年に区内の有志が自発的に集まり「川清掃」や「水質検査」、「いかな祭り」、「いたち川シンポジウム」などの活動を柱として、区民が親しみ、なごんで遊べる「ふるさといたち川」の実現をめざし発足された団体です。

今回の冊子「いたち川ウォッチング」はこどもたちに今まで以上に『いたち川』に関心をもってもらおうと製作したもので、いたち川流域の人々の生活の歴史やいたち川周辺で生息する動植物などの解説を交え39ページで構成されています。

普段何気なく見ているいたち川も、違った発見ができるかもしれません。完成した冊子は、区内の小学校に寄贈されたのをはじめ、栄図書館では閲覧・貸出しが、また栄区役所企画調整係でも閲覧が可能(貸出しは不可)です。

詳細については、下記にお問い合わせ下さい。

・いたち川と親しむ会
代表: 滝口 稔 ☎891-3530



発行年月 2000年7月 (通刊10号)

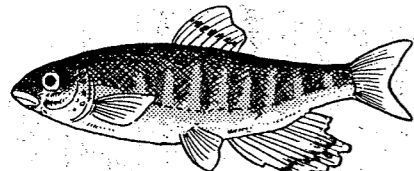
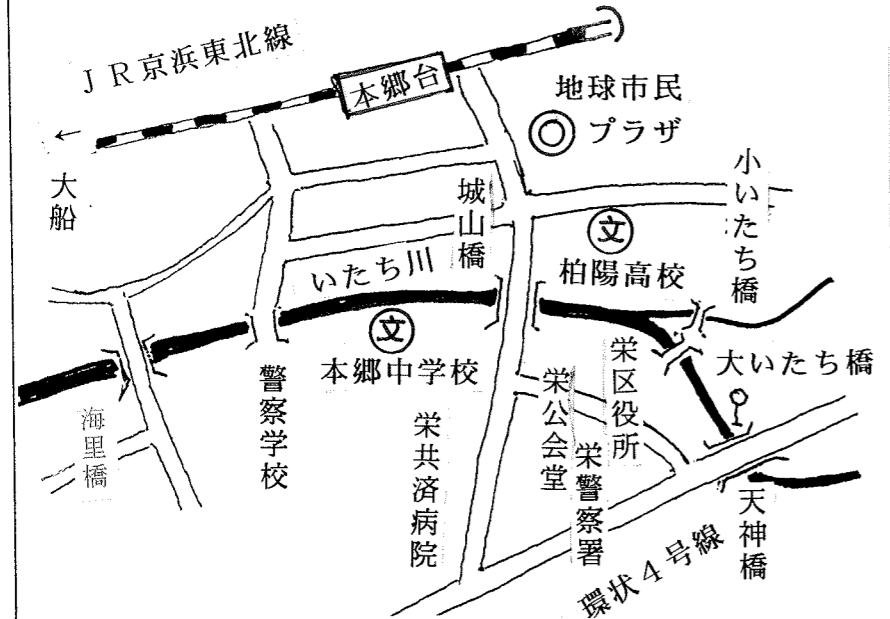
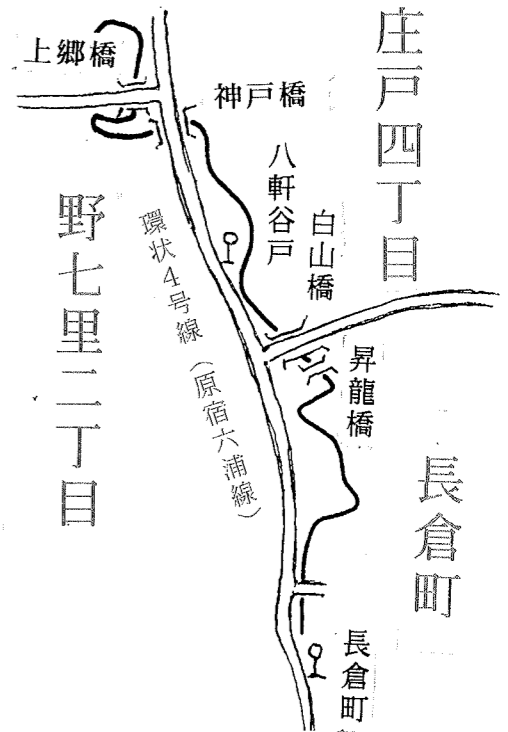
発行: 狹川OTASUKE隊 (いたちがわおたすけたい)
OTASUKE隊事務局: 栄区役所区政推進課企画調整係 ☎247-0005 横浜市栄区桂町303-19
TEL 045-894-8331 FAX 045-895-2260
栄土木事務所下水道係 ☎247-0007 横浜市栄区小菅ヶ谷1-6-1
TEL 045-895-1411 FAX 045-895-1421 (お便り・お問い合わせはこちらまで)

夏だ！川で遊ぼう！

ハヤが釣れて喜んでい 女の子にインタビュー

- ここへよく来るの？
- ♥なんども来て。お父さん お母さんと。
- どんなものがとれたの？
- ♥メダカとかザリガニとった。ザリガニは、いっぱい釣れる。「ここは、ザリガニよく釣れるんですよ」とお父さん。
- 今日は、どうですか？
- ♥今日、初めてこんなきれいな魚 捕った。前から大きい魚を取りたかったけど、初めて捕れてうれしい。
- 水辺の公園への希望は、何ですか？
- ♥魚がいっぱい、なってほしい。
- お名前は？
- ♥ フローラ 桂台から来た 犬山小 3年 庄司 恵 です。

すこし恥ずかしそうでしたが、しっかりと答えてくれました。ありがとうございます。いっぱい魚を捕ってくださいね。
7月3日 11時 水辺の公園にて (IZUMO)

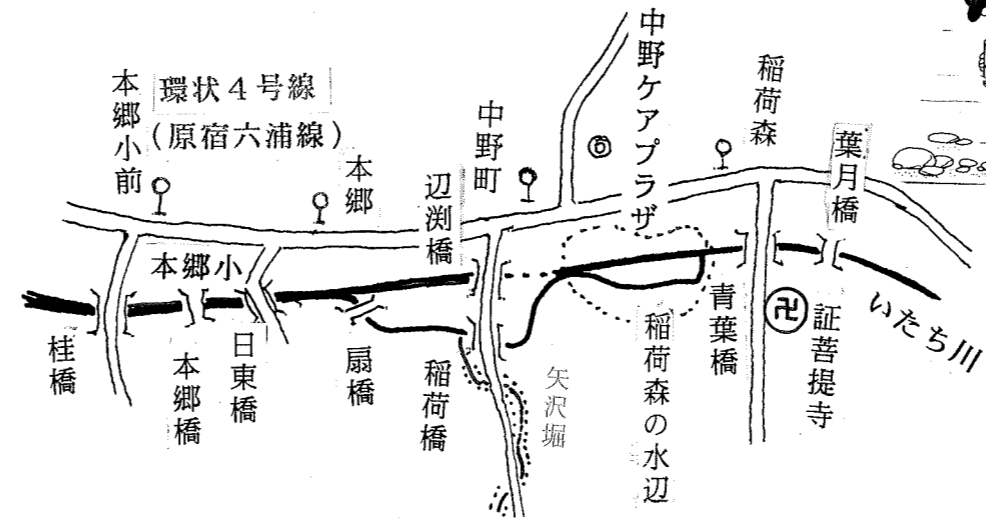
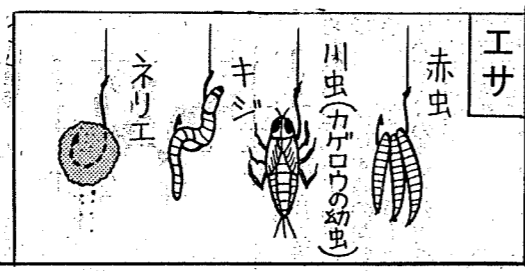
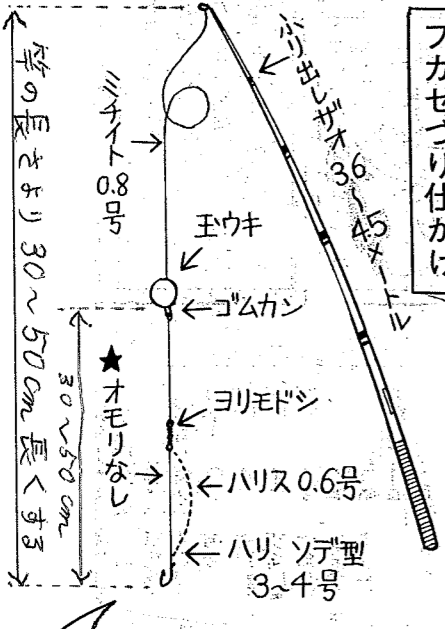


オイカワ (ヤマベ)

- ・エサ：市販のねりエサ (パンやご飯つぶでも大丈夫) エサが大きすぎるとコイが食べるので注意！
- ・場所：どこでも釣れるので自分の好きな所で…… おすすめの場所は本郷小学校裏
- ・釣り方：川の流れて流れて、ウキを流し魚が食いつくと、ウキが沈むので合わせる (上げる)。上げるタイミングを工夫することが大切。
- ・釣った魚はすぐに放してネ……

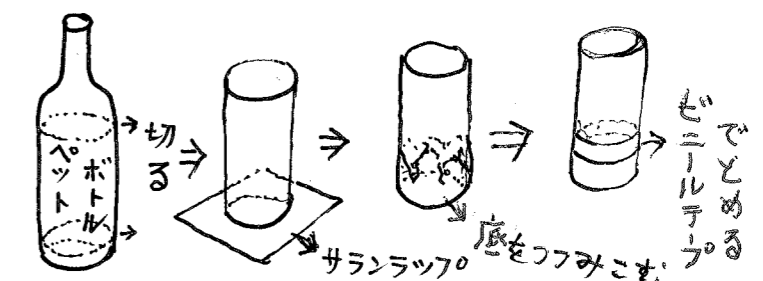
《注意》

- ・1人では釣りに行かない。
- ・友達か大人と一緒にいくこと。
- ・家の人に許可を得ること。
- ・ゴミは持ち帰る。
- ・川を汚さない。
- ・川に落ちないように気をつける。
- ・虫に刺されることがあるので注意。



川の中をジャブジャブ歩いてみよう。冷たくて気持ち良いよ。
□ハダシだとケガをするので、ゴムソウリ (ビーチサンダル) や長靴をはこう。
□水着かぬれてもよい服装で遊ぼう。
□浮き袋や船のおモチャなど持って行くのも楽しいね。
□ハコメガネでのぞくと、水の中がよく見え、いろいろな生き物が発見できるよ。

簡単なハコメガネの作り方



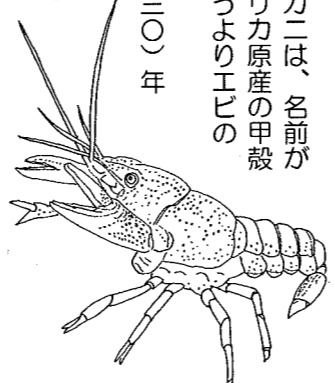
切りとり線

リレートークその九 きれいになってきたいたち川

最近「きれいになってきましたね。」と言われる様になってきたいたち川。
その陰では、「ゴミを取り組んでいらっしやる方々」がいます。今回、その中のおひとりの方を紹介させていただきます。
天神橋から上耕地橋左岸の川沿いの鉄柵の側に植えられている大きな木と木の間に、椿やバラ、紫陽花、山吹などの四季を彩る花木が植えられています。それ等は誰が植えたのでしょうか。ある方がここに捨てられているゴミに気付いて、拾い始めたのです。
「ゴミを拾っていると通りがかりの人から怪訝な顔で見られることもありましたが、自分の庭をきれいにするのと同じ様にこもきれいにしよう。悪いことをしている訳ではないし、きれいだと気持ちいいから。」とおっしゃって…… 拾っても捨てても捨てられるゴミを何とかしなくては考えた末に、ここに花を植えてみよう、そうすればゴミが捨てられなくなるかもしれない……と早速近所の方にも協力していただき、植えたそうです。

それからゴミは減ったそうですが、まだまだ心ない人のポイ捨てや、風の悪戯で飛ばされた袋等が落ちています。それ等を拾いながら「私が元気なうちは良いが、できなくなった時はどうなるだろう。何とか後に続いてくれる人はいないものか……。」と考えているそうです。大丈夫ですよ。きつとあなたの後ろ姿を見て協力する人が現れますよ。今は忙しくてできなくても。
これから個人で地道に活動しておられる方を紹介していきたいと思っています。
(あひる)

いたち川周辺の生き物⑨ 繁殖力旺盛なアメリカザリガニ



アメリカザリガニは、名前が示すようにアメリカ原産の甲殻類で、カニというよりエビの仲間です。
昭和五(一九三〇)年六月、鎌倉市岩瀬の食用カエルの養殖業者が、カエルの餌としてニューオリンズから輸入したものが養殖場から逃げ出して、日本全国(北海道、青森県および九州の一部を除く)の淡水に広がった。
水田などの濁った水を好み、田の畦に穴をあけるため農民から嫌われた。河川や水田だけでなく、用水路の泥質の浅い止水に生育し、わずかな水溜まりでも繁殖する。体長は七、八センチくらいですが、十三センチくらいになるものもいます。
よく知られているように、スルメを糸に結びつけ棒の端につけて簡単に釣ることが出来ます。ザリガニ釣りは、子どもたちに人気があり、夏の風物詩です。毎年、夏の瀬上沢では大勢の子もたちがザリガニ取りに夢中になり、毎日何十匹も取られますが、絶滅しそうにもありません。旺盛な繁殖力にびっくりします。
いたち川に住む甲殻類には、他にテナガエビやサワガニがあり、海からのほってくるモスクガニもいます。
(つとむ)

玉ウキのフカセつりはオモリをつけずにエサを流れてのせるつり方だよ。ウキ下の長さの調節がポイント。
※ザリガニという日本在来種がいますが、分布が非常に限られており、北海道南地域、青森県、秋田県および岩手県の一部にしか住んでおりません。秋田県大館では、天然記念物に指定されています。