

栄区には花と緑がきれいな場所が他にもあります。その一部を紹介します。

上郷地区センター

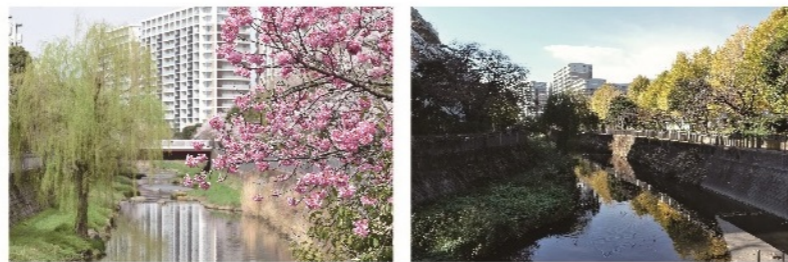
当館で活動するサークルが丹精込めてお手入れしている西花壇です。1階フリースペースのガラス越しにゆっくりとご覧ください。

住所：栄区上郷町 1173-5
 電話：045-892-8000
 開館時間：月～土 9:00～21:00、日・祝 9:00～17:00
 休館日：毎月第4火曜日（祝日、振替休日にあたるときはその翌日）
 年末年始（12月28日～1月4日）
 行き方：JR港南台駅から神奈中バス「上郷ネオポリス」行ほか「中島」又は「西ヶ谷入口」下車 徒歩5分
 JR大船駅から神奈中バス「金沢八景駅」行「中島」下車 徒歩5分



いたち川沿い

いたち川沿いは、緑が多く、たくさんの花や紅葉が楽しめます。ゆっくり散策して、お気に入りの場所を探してみませんか？



GREEN×EXPO 2027



GREEN×EXPO 2027(2027年国際園芸博覧会)は、大阪花の万博以来37年ぶりに国内で開催されるA1クラスの国際園芸博覧会です。圧倒的な花と緑で皆様をお迎えするとともに持続可能な地域・経済の創造や社会的な課題解決に貢献する新しいグリーン博を目指します。

開催場所：旧上瀬谷通信施設（横浜市瀬谷区・旭区）
 開催期間：2027年3月19日（金）～9月26日（日）
 テーマ：幸せを創る明日の風景
 主催：公益社団法人2027年国際園芸博覧会協会



詳細はこちら！



(公社)2027年国際園芸博覧会協会より提供

ガーデンネックレス横浜2024

みなとエリア、里山ガーデンをメイン会場として、ガーデンネックレス横浜2024が開催されます。みなとエリアでは桜やチューリップ、バラなどが、里山ガーデンでは横浜産の花で彩る市内最大級10,000㎡の大花壇などが楽しめます。



詳細はこちら！

【みなとエリア】

開催期間：2024年3月23日（土）～6月9日（日）
 開催場所：山下公園、港の見える丘公園、横浜公園、日本大通り、新港中央広場など

【里山ガーデン】

開催期間：(春) 2024年3月23日（土）～5月6日（月）
 (秋) 2024年9月中旬～10月中旬（予定）
 開催場所：旭区上白根町 1425-4（よこはま動物園ズーラシア隣接）



横浜の花と緑をPRするマスコットキャラクター「ガーデンベア」 © ITOON/GN

栄区役所区政推進課企画調整係（〒247-0005 横浜市栄区桂町 303-1）
 TEL：045-894-8161 FAX：045-894-9127 Mail：sa-kikaku@city.yokohama.jp

令和6年4月発行

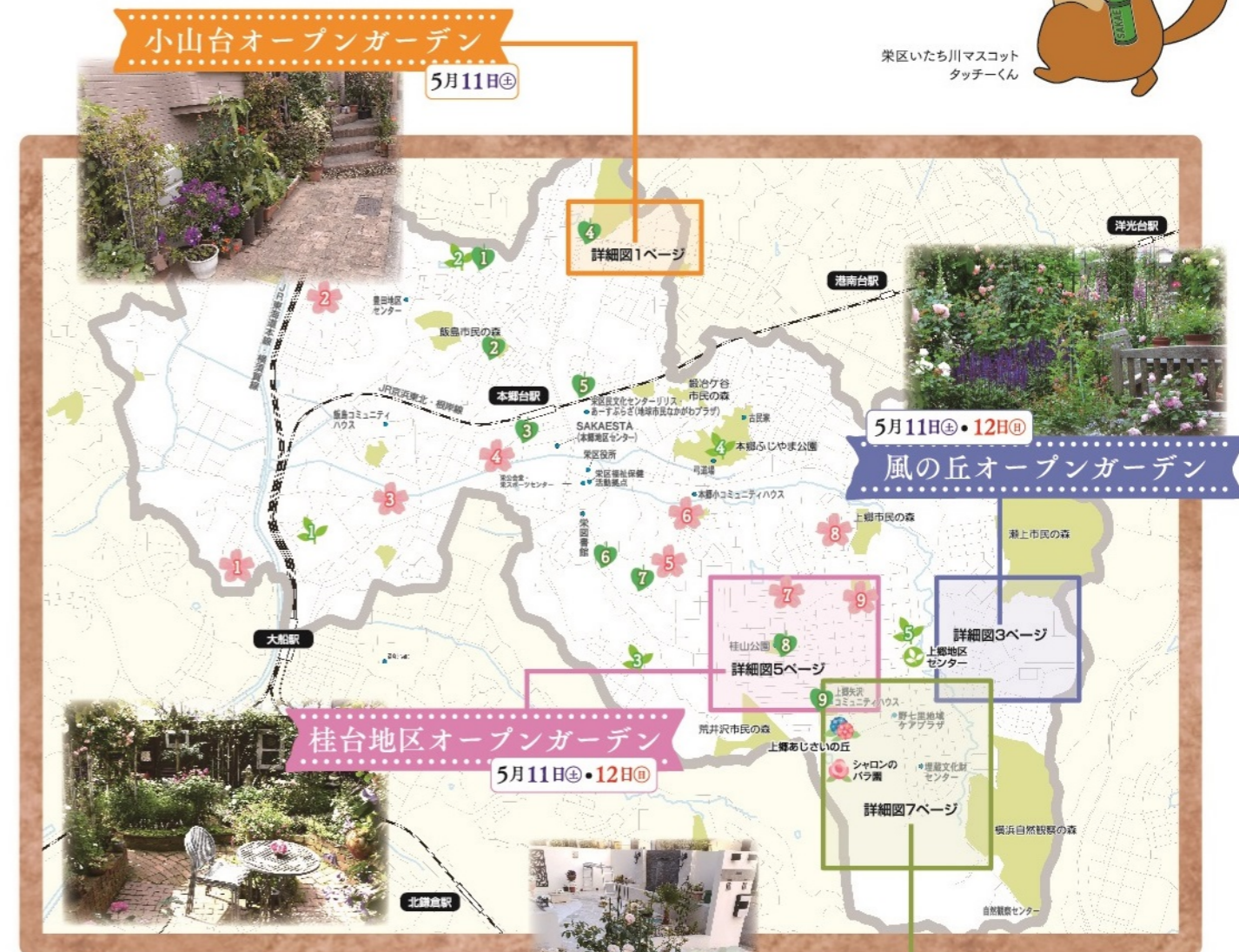
ガーデンネックレス横浜
 Garden Necklace
 YOKOHAMA 2024

栄区の花と緑を巡ろう

2024

栄区には、花や緑が魅力的な場所がいっぱい！
 その一部を紹介するよ。みなさん、是非いろいろ巡ってね。

栄区いたち川マスコット
 タッチーくん



- の番号は9ページ「区の木「サクラ」がきれいな公園」をご覧ください。
- の番号は10ページ「区の木「カツラ」のある公園」をご覧ください。
- の番号は9・10ページ「花木や花壇などがきれいな公園」をご覧ください。

上郷ネオポリス&SDGs推進のまち
 オープンガーデン

5月11日④・12日⑤

☆掲載情報は現時点での予定です。荒天や新型コロナウイルス感染症への対応等により、やむを得ず掲載内容に変更が生じる場合があります。
 ☆掲載場所の紹介文及び写真は作り手の皆様からご提供いただいたものです。