



令和6年

ザ・いたち川

『海里橋下流』

桂町1-1 近く JR根岸線「本郷台駅」歩9分



『城山橋近く雪景色』

桂町 303 近く 神奈中・江ノ電バス「栄区役所前」バス停歩 1 分

1月

日	月	火	水	木	金	土
	1 元日	2	3	4	5	6
7	8 成人の日	9	10	11	12	13
14	15	16	17	18	19	20
21	22	23	24	25	26	27
28	29	30	31			



「ツグミ」
スズメ目 ヒタキ科



「バンの幼鳥」
ツル目
クイナ科



「城山橋近く」↑
桂町 125-1 近く
神奈中・江ノ電バス
「栄区役所前」バス停歩 1分

↓「日東橋近く」
中野町 1086 近く
神奈中バス「本郷」
バス停歩 4分



「尾月川辺のつつじ園」
尾月 1 近く
神奈中バス「山手学院入口」バス停歩 3分



「クイナ」
ツル目
クイナ科



「イソシギ」
チドリ目 シギ科

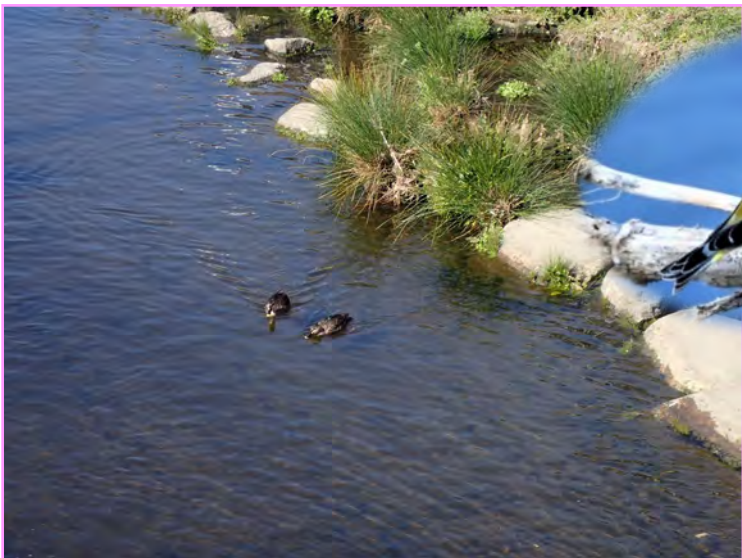




『コサギが集まるいたち川』

小菅ヶ谷一丁目10近く いたち川沿い JR根岸線「本郷台駅」歩7分

2月



「カワラヒワ」
スズメ目
アトリ科

「栄土木事務所近く」
小菅ヶ谷 1-7 近く
JR根岸線
「本郷台駅」歩5分

「ジョウビタキ」
スズメ目
ヒタキ科



「中島人道橋下」
上郷町 1063 近く
神奈中バス「光明寺」バス停歩1分



「モズ」
スズメ目
モズ科

「海里橋近く」
小菅ヶ谷一丁目9近く
JR根岸線
「本郷台駅」歩6分



「コガモ」
カモ目
カモ科



日	月	火	水	木	金	土
				1	2	3
4	5	6	7	8	9	10
11 建国記念の日	12 振替休日	13	14	15	16	17
18	19	20	21	22	23 天皇誕生日	24
25	26	27	28	29		



『水ぬるむいたち川』

桂町 22-2 警察学校橋下 JR根岸線「本郷台駅」歩6分

3月

日	月	火	水	木	金	土
					1	2
3	4	5	6	7	8	9
10	11	12	13	14	15	16
17	18	19	20 春分の日	21	22	23
24 31	25	26	27	28	29	30



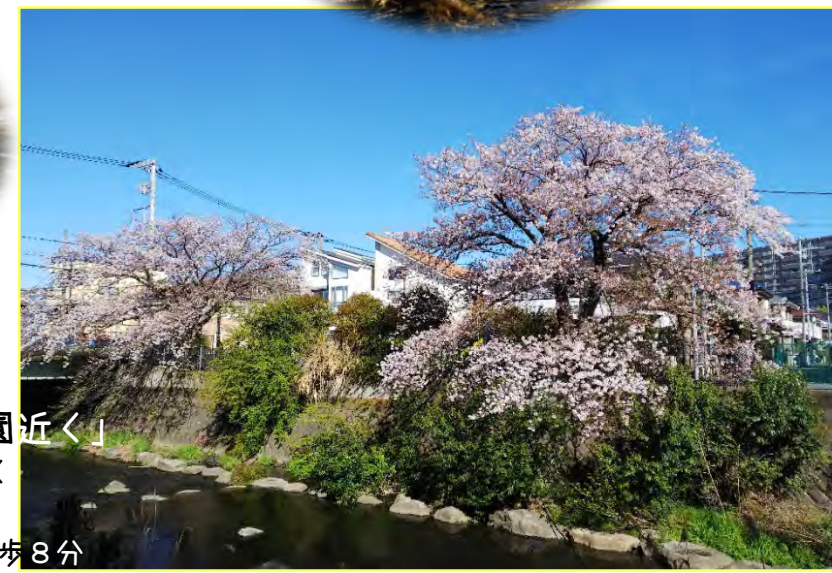
「サクラのライトアップ」
 柏陽1近く
 神奈中・江ノ電バス
 「栄区役所前」バス停歩2分



「バン」
 ツル目
 クイナ科



「コガモのメス」
 カモ目 カモ科
 「ナノハナが咲く
 いたち川」
 桂町1-1 近く
 JR根岸線
 「本郷台駅」歩9分



「海里橋公園 近く」
 桂町22-2 近く
 JR根岸線
 「本郷台駅」歩8分



『サクラとヤナギ』

桂町 303 近く 神奈中・江ノ電バス「栄区役所前」バス停歩4分



『白山橋の下流』

上郷町 1373 近く「八軒谷戸」バス停歩 1分

5月

日	月	火	水	木	金	土
			1	2	3 憲法記念日	4 みどりの日
5 こどもの日	6 振替休日	7	8	9	10	11
12	13	14	15	16	17	18
19	20	21	22	23	24	25
26	27	28	29	30	31	



「稲荷森の水辺広場」

上郷町 142 近く

神奈中バス「稲荷森」バス停歩 2分



「オオタカ」

タカ目

タカ科



「オイカワ」

上郷町 1063 近く

神奈中バス

「光明寺」

バス停歩 1分



「オオルリ」

スズメ目

ヒタキ科

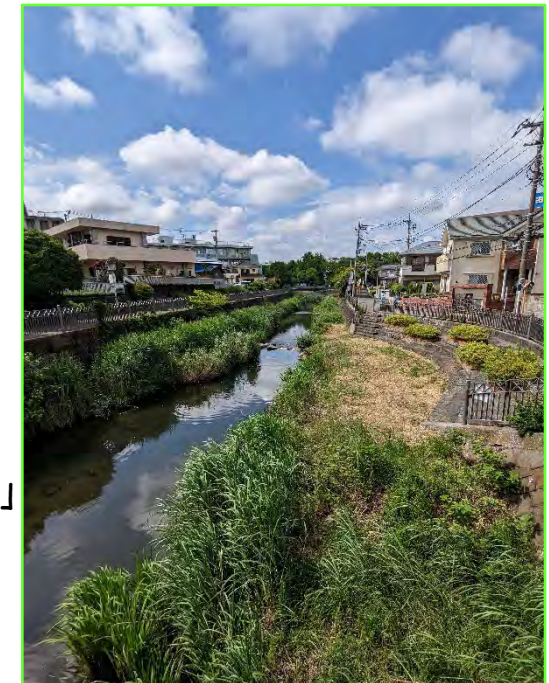
「天神橋近く」

桂町 697 近く

神奈中バス

「天神橋」

バス停歩 1分





『扇橋上流』

上郷町 21 近く 神奈中バス「中野町」バス停歩 3 分

6月

日	月	火	水	木	金	土
						1
2	3	4	5	6	7	8
9	10	11	12	13	14	15
16	17	18	19	20	21	22
23 30	24	25	26	27	28	29



「稻荷橋下流」

上郷町 21 近く

神奈中バス「中野町」バス停歩 3分



「カワセミ」
ブッポウソウ目
カワセミ科



「海里橋下流」

小菅ヶ谷 1-10 近く

JR根岸線

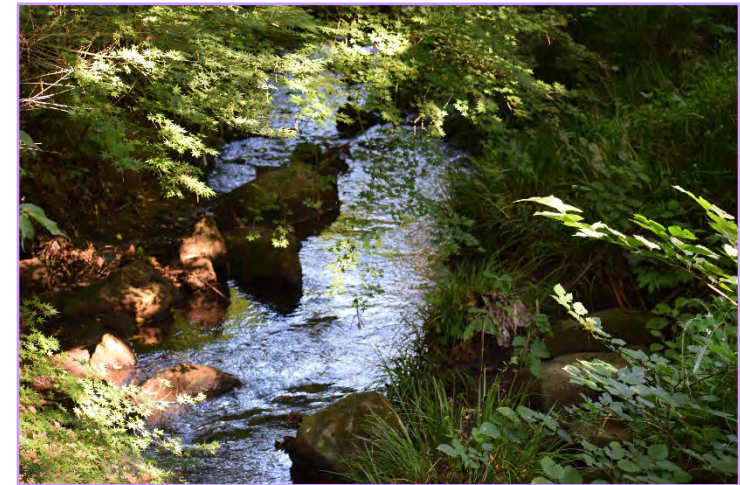
「本郷台駅」

歩 8分



「キアゲハ」

チョウ目 アゲハチョウ科



「いたち川小川アメニティ」

長倉町 1

神奈中バス「庄戸入口」バス停歩 1分



『カルガモ親子が泳ぐいたち川』
桂町303近く 神奈中・江ノ電バス「栄区役所前」バス停歩3分

7月

日	月	火	水	木	金	土
	1	2	3	4	5	6
7	8	9	10	11	12	13
14	15 海の日	16	17	18	19	20
21	22	23	24	25	26	27
28	29	30	31			



↑ 「昇龍橋近く」

長倉町1
神奈中バス「庄戸入口」
バス停歩1分

↓ 「尾月橋下流」

上郷町674 近く
神奈中バス
「山手学院入口」バス停歩1分



「カルガモの親子」

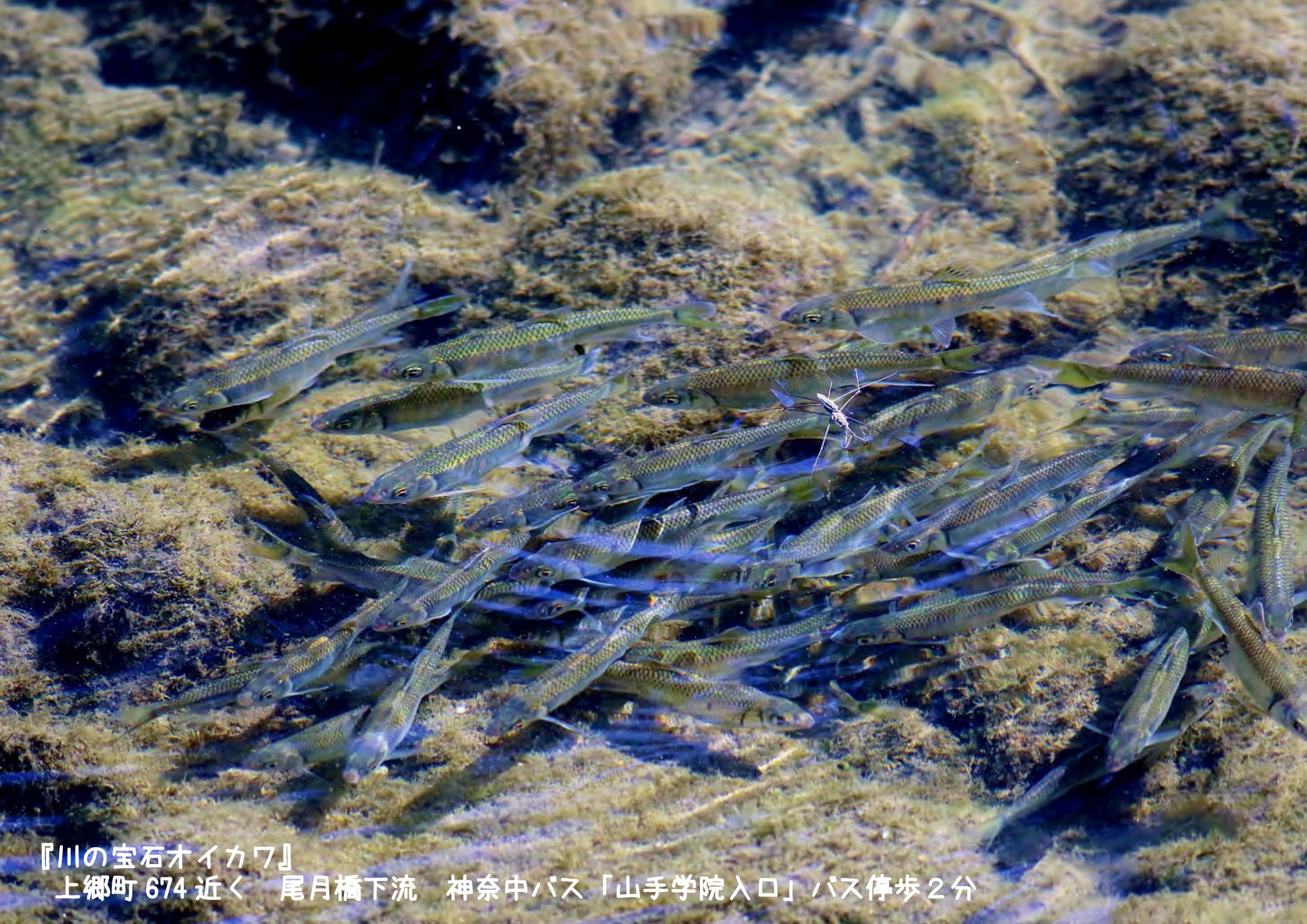
桂町22-2 海里橋公園近く
JR根岸線「本郷台駅」歩8分



「青葉橋下」

上郷町1864 近く
神奈中バス「稲荷森」バス停歩2分





『川の宝石オイカワ』

上郷町 674 近く 尾月橋下流 神奈中バス「山手学院入口」バス停歩 2分

8月



「いたち川源流」
上郷町 1517 近く
神奈中バス「上郷」バス停歩 5分

日	月	火	水	木	金	土
				1	2	3
4	5	6	7	8	9	10
11 山の日	12 振替休日	13	14	15	16	17
18	19	20	21	22	23	24
25	26	27	28	29	30	31



「城山橋近く」
桂町 125-1 近く
神奈中・江ノ電バス
「栄区役所」バス停歩 1分



「オイカワ」
コイ目
コイ科



「池の下橋近く」
上郷町瀬上沢
神奈中バス「みどりが丘東」バス停歩 13分



『いたち川のアオサギ』
小菅ヶ谷1丁目9近く JR根岸線「本郷台駅」歩6分

9月

日	月	火	水	木	金	土
1	2	3	4	5	6	7
8	9	10	11	12	13	14
15	16 敬老の日	17	18	19	20	21
22 秋分の日	23 振替休日	24	25	26	27	28
29	30					



「稻荷森の水辺」 ↓
上郷町 142 近く
神奈中バス「稻荷森」
バス停歩 2分

「大いたち橋近く」 ↑
桂町 303 近く
神奈中・江ノ電バス「栄区役所前」
バス停歩 3分



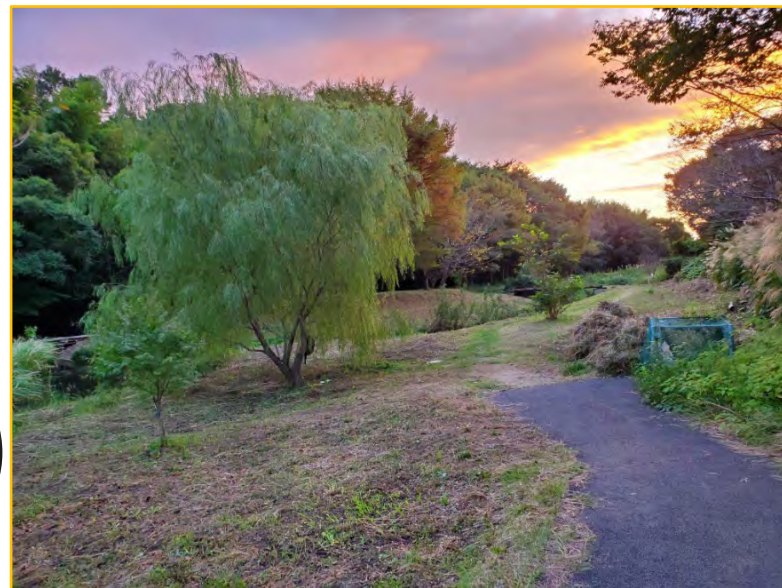
「新橋近く」
笠間町五丁目 36 近く
江ノ電バス「小菅ヶ谷町」バス停歩 2分



「アキアカネ」
トンボ目
トンボ科



「ショウジョウ」
トンボ目
トンボ科





『ムクドリの学校』

小菅ヶ谷1丁目10近く 海里橋 JR根岸線「本郷台駅」歩7分

10月



「カワセミといたち像」

桂町 303 近く

神奈中・江ノ電バス「栄区役所前」バス停歩 2分

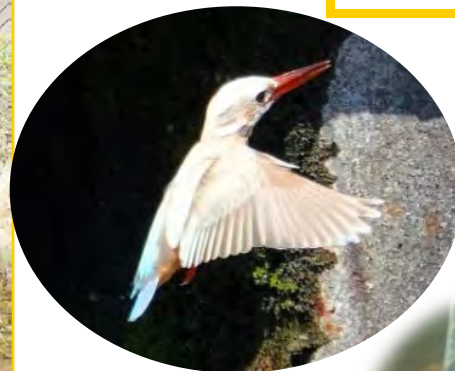
日	月	火	水	木	金	土
		1	2	3	4	5
6	7	8	9	10	11	12
13	14 スポーツの日	15	16	17	18	19
20	21	22	23	24	25	26
27	28	29	30	31		



「ほたる橋下」

上郷町 1173 近く

神奈中バス「西ヶ谷入口」バス停歩 3分



「白いカワセミ」

令和5年10月大船

にて撮影

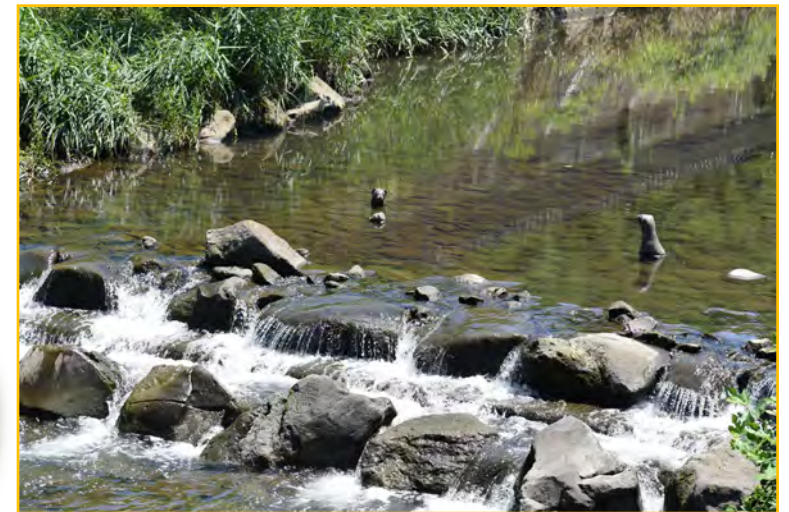
8月ごろ栄区尾月

でも撮影・目撃あり



「ニシキゴイ」

コイ目 コイ科



「いたち像」

桂町 303 近く 神奈中・江ノ電バス

「栄区役所前」バス停歩 2分



『いたち川に映るイチョウ並木』
柏陽1近く 神奈中・江ノ電バス「栄区役所前」バス停歩1分

11月

日	月	火	水	木	金	土
					1	2
3 文化の日	4 振替休日	5	6	7	8	9
10	11	12	13	14	15	16
17	18	19	20	21	22	23 勤労感謝の日
24	25	26	27	28	29	30

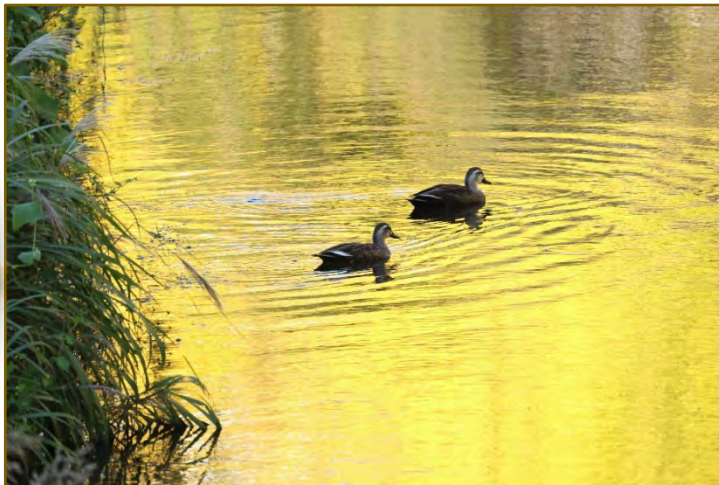


「瀬上池」↑
上郷町 瀬上市民の森
神奈中バス「みどりが丘東」
バス停歩8分

「ハツカチョウ」
スズメ目
ムクドリ科



「栄区役所近く」
桂町 303 近く
神奈中・江ノ電バス
「栄区役所前」
バス停歩2分



「カルガモが泳ぐいたち川」
桂町 303 近く
神奈中・江ノ電バス
「栄区役所前」バス停歩2分



「スズメ」
スズメ目 スズメ科

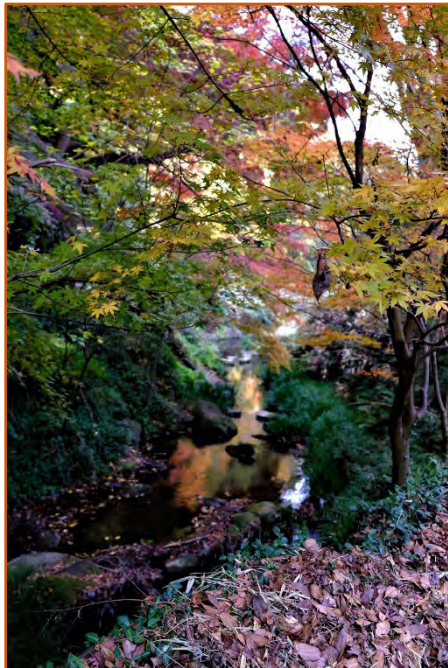


『権現橋近くの紅葉』
長倉町1近く 神奈中バス「庄戸入口」バス停歩2分

12月



日	月	火	水	木	金	土
1	2	3	4	5	6	7
8	9	10	11	12	13	14
15	16	17	18	19	20	21
22	23	24	25	26	27	28
29	30	31				



「葉月橋下」

上郷町 181 近く
 神奈中バス「山手学院入口」
 バス停歩 3分

「カワセミ」

ブッポソウ目
 カワセミ科



「扇橋の水辺」

中野町 1086 近く
 神奈中バス
 「本郷小学校」
 バス停歩 3分



「ヒヨドリ」

スズメ目 ヒヨドリ科

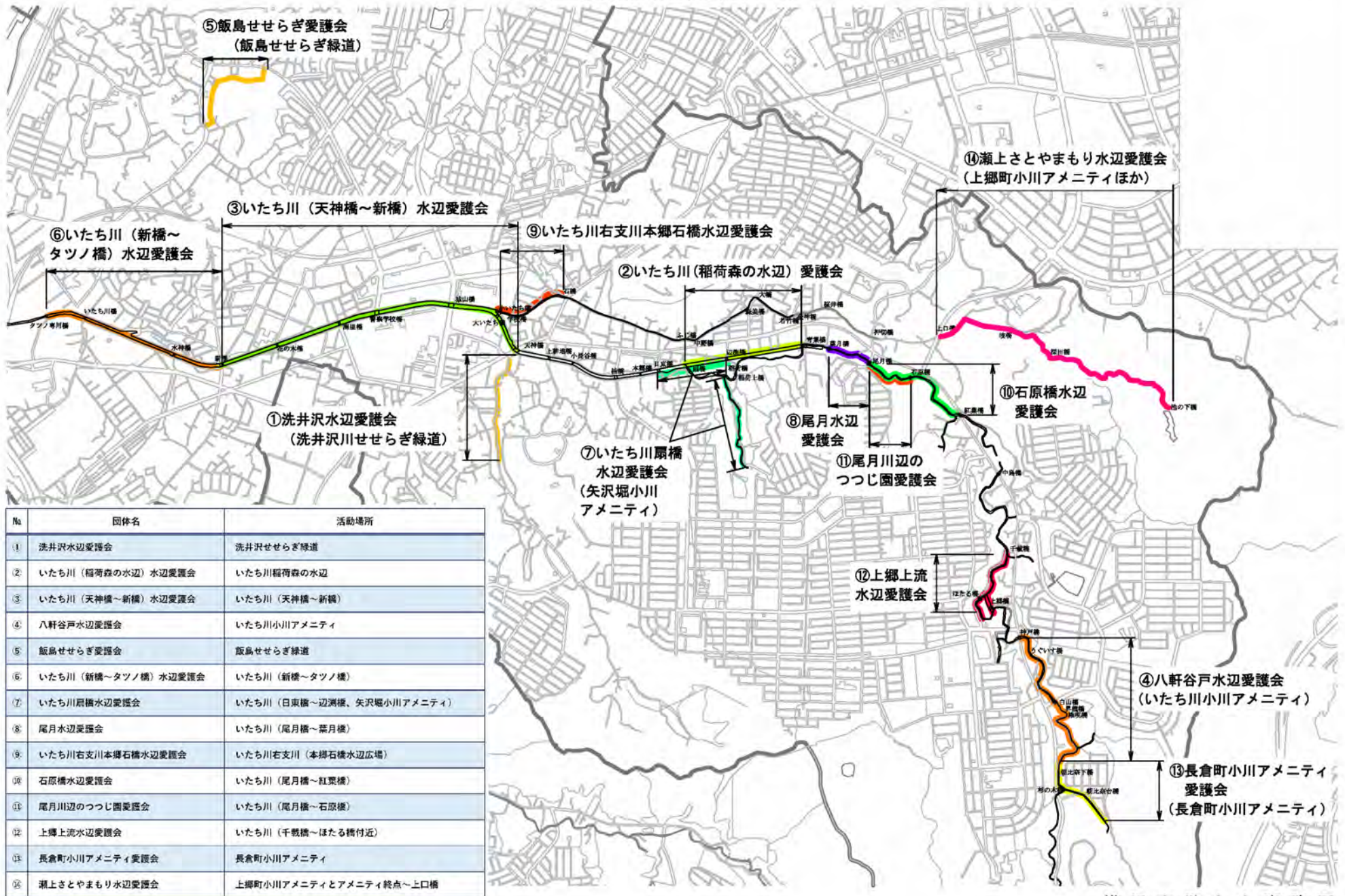
「権現橋下流」

長倉町 1
 神奈中バス
 「庄戸入口」バス停歩 2分



◆水辺愛護会活動範囲図

令和5年 3月 現在



No	団体名	活動場所
①	洗井沢水辺愛護会	洗井沢せせらぎ緑道
②	いちち川(稲荷森の水辺)水辺愛護会	いちち川稲荷森の水辺
③	いちち川(天神橋～新橋)水辺愛護会	いちち川(天神橋～新橋)
④	八軒谷戸水辺愛護会	いちち川小川アメニティ
⑤	飯島せせらぎ愛護会	飯島せせらぎ緑道
⑥	いちち川(新橋～タツノ橋)水辺愛護会	いちち川(新橋～タツノ橋)
⑦	いちち川扇橋水辺愛護会	いちち川(日東橋～辺瀨橋、矢沢堀小川アメニティ)
⑧	尾月水辺愛護会	いちち川(尾月橋～葉月橋)
⑨	いちち川右支川本郷石橋水辺愛護会	いちち川右支川(本郷石橋水辺広場)
⑩	石原橋水辺愛護会	いちち川(尾月橋～紅葉橋)
⑪	尾月川辺のつつじ園愛護会	いちち川(尾月橋～石原橋)
⑫	上郷上流水辺愛護会	いちち川(千歳橋～ほたる橋付近)
⑬	長倉町小川アメニティ愛護会	長倉町小川アメニティ
⑭	瀬上さとやまもり水辺愛護会	上郷町小川アメニティとアメニティ終点～上口橋



「一つ目小僧」
桂町 14-5 近く



「狐の嫁入り」
小菅ヶ谷 1-31-17 近く



「いたち川民話①」(兼好法師) 「いたち川民話②」(兼好法師)
柏陽 1 近くと桂町 303-1 近く



『ニホンイタチ in いたち川』桂町 303 近く
令和 4 年 1 月 4 日撮影



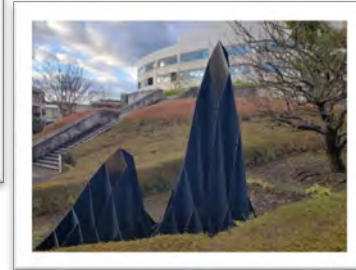
↑星野健司
「ライダー・トリックスターIX」
花の木公園



↑小室正光「急がば回れ」
柏陽高校グラウンド裏



↑大岩オスカル幸男
「木のポートレート」
本郷台駅前バスロータリー



↑団塚栄喜「影」
あーすぷらざ敷地内



↑西川淑雄「時」
本郷台駅前広場



→佐々木実
「WOMEN」
花の木橋上流
左岸



↑竹中健悟「宙の彼方へ」
柏陽高校交差点

杉野みちの→
「流れに乗ってコマデモ」
稲荷森の水辺



←石康男「歩み」
城山橋



←川上喜三郎「出逢」
あーすぷらざ交差点

→田中等「ムーンダンス」
花の木公園

↑山上れい「風譜-rorio-」
栄区役所前



↑檜原北悠「誕生」
天神橋

カレンダーの中には、区民の方が撮影した写真が掲載されています。
ご協力ありがとうございました。

撮影日の古いものも含まれていますが、ご了承ください。

また、花木については、以下のことが考えられます。

- ・花の最盛期は、その年の気候や個体によって異なる場合があります。
- ・写真撮影後に枯れたり、諸事情で伐採する場合があります。



令和 5 年 12 月
作成：栄土木事務所

GREEN×EXPO 2027

2027年国際園芸博覧会

開催期間 ▶ 2027年3月～9月 開催場所 ▶ 横浜・上瀬谷



テーマは、「幸せを創る明日の風景」。

圧倒的な花と緑で皆様をお迎えするとともに、
地球環境の基盤である自然、植物への理解を深め、私たち人間もその一部として
共に暮らしていく社会を目指し、「自然・人・社会が共に持続するための最適解」を示します。
グリーンソイ/ペーシジョンによる全く新しい未来の姿を、
横浜から世界へ発信する万博を目指します。

■名称：2027年国際園芸博覧会

■会場：旧上瀬谷通信施設(横浜市旭区・瀬谷区)

■開催期間：2027年3月19日(金)～2027年9月26日(日)

■有料来場者数：1,000万人以上

■参加者数：1,500万人

(地域連携やICT活用などの多様な参加形態を含む)

■クラス：A1(最上位クラス。BIE認定・AIPHの承認)

公式ウェブサイト /

