

栄区の公園をめぐろう！

笠間地区コース

移動時間合計徒歩**38分**

(グーグルマップの時間参照)

JR東海道線「大船駅」出発

↓ 18m 徒歩1分

118 笠間岩井口公園

↓ 550m 徒歩6分

26 笠間岩井口第二公園

↓ 250m 徒歩3分

27 笠間中央公園

↓ 500m 徒歩6分



28 笠間町第二公園

↓ 230m 徒歩3分

29 笠間町公園

↓ 400m 徒歩5分

30 笠間扇子田公園

↓ 300m 徒歩4分

31 笠間三丁目公園

↓ 200m 徒歩3分

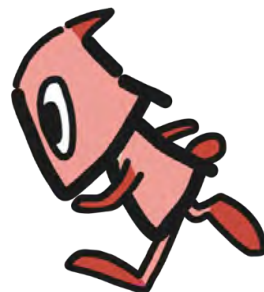


32 笠間台公園

↓ 650m 徒歩7分



神奈中・江ノ電バス停「岩井口」 到着



令和8年3月
横浜市栄土木事務所

公園愛護会キャラクター
あいごぼん

118 笠間岩井口公園

かさまいわいぐちこうえん

令和4年8月現在

場 所	笠間二丁目2
種 類	街区公園
面 積	295㎡
開 園	2022.7.25
交通案内	JR東海道線「大船駅」徒歩1分
設 備	ベンチ・水飲み
遊 具	滑り台・ペンギンの遊具
健康遊具	なし



特 徴

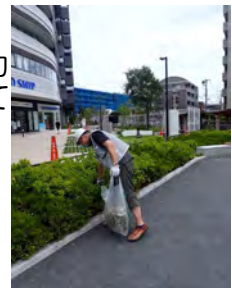
大船駅笠間口を出て目の前にある小さな公園です。大型ショッピングモールの横にあるので、買い物に来た家族や仕事帰りの人が一休みする姿が見られます。



公園愛護会定例活動日 平日、会員の巡回による清掃実施。年に数回近隣住民等による大規模清掃実施。

公園愛護会活動 2022.8.1 結成

近隣の商業施設内の会社や、近隣のマンションの住民が協力して清掃に努め、今後は低木の剪定や花壇づくりを計画しています。



26 笠間岩井口第二公園

かさいわいぐちだいにこうえん

平成31年3月現在

場 所	笠間二丁目1 1
種 類	街区公園
面 積	1,880㎡
開 園	1987.12.5
公園愛護会結成	1990.4.10

交通案内	J R東海道線「大船駅」徒歩9分
施 設	パーゴラ（藤）・ベンチ・水飲み
遊 具	すべり台・ブランコ・鉄棒・砂場
健康器具	ペア懸垂・背伸ばしベンチ・腹筋ベンチ・マッサージベンチ

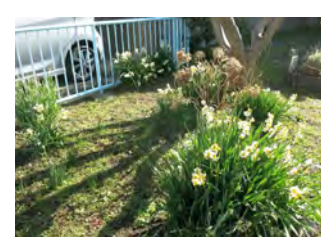
特 徴

大型マンションの一角にあり、近隣に会社などもあるので、マンションの住民だけにとどまらず、仕事の合間の憩いの場にもなっています。



公園愛護会定例活動日 不定期

公園愛護会活動 不定期ですが月に1～2回は清掃、除草、花壇の手入れを実施しているので、いつもきれいな公園を維持しています。地域の秋まつりや防災訓練にも利用され、花壇には四季の花が植えられています。



平成24年1月 花壇づくり（擬木）実施

27 笠間中央公園

かさまちゅうおうこうえん

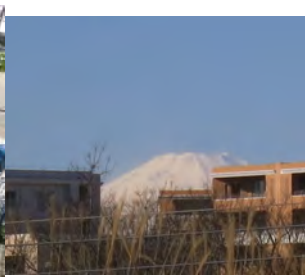
令和8年3月現在

場 所	笠間二丁目26
種 類	近隣公園
面 積	11,163㎡
開 園	2003.3.25
公園愛護会結成	2004.6.30
交通案内	神奈中・江ノ電バス「岩井口」徒歩5分
施 設	多目的広場・パーゴラ（藤）・ベンチ・縁台・スツール・トイレ・時計・水飲み
遊 具	複合遊具・砂場
健康器具	ペア懸垂・背伸ばしベンチ



特 徴

弥生時代から中世にかけての遺跡が発掘された跡地に整備された公園で、丘の上に起伏に富んだ広大な草地があり、子どもたちの恰好の遊び場となっています。多目的広場もあり、管理運営委員会が管理運営をして、スポーツに利用されています。



公園愛護会定例活動日 月1回

公園愛護会活動 草が広大なため、町内会の協力を得て、機械による草刈を毎年6月に実施しています。近隣の中学生在が清掃活動に参加することもあります。



平成22年6月 遊具の安全講習受講
平成26年5月 草刈機の安全講習受講
平成26年5月 草刈機の貸出実施
令和6年7月13日 花壇づくり

28 笠間町第二公園

かさまちょうだいにこうえん

平成29年2月現在

場 所	笠間三丁目17
種 類	街区公園
面 積	1,365㎡
開 園	1988.11.25
公園愛護会結成	1988.10.1
交通案内	神奈中・江ノ電バス「笠間町」バス停徒歩2分
施 設	シェルター・ベンチ・水飲み・花壇
遊 具	すべり台・鉄棒・砂場
健康器具	なし



特 徴
遊具のエリアと広場の2段に分かれています。幹線道路から少し入った住宅地にあり、静かな環境で住民の憩いの場となっています。



公園愛護会定例活動日 第2日曜日

公園愛護会活動 月1回は清掃、除草、花壇の手入れを実施しています。近隣の小学生と共に清掃活動を実施することもあります。



平成21年頃 花壇づくり（擬木）実施
平成22年6月 遊具の安全講習受講

29 笠間町公園

かさまちょうこうえん

令和6年11月現在

場 所 笠間四丁目13
 種 類 街区公園
 面 積 2,947m²
 開 園 1970.12.25
 公園愛護会結成 1970.12.25

交通案内 神奈中・江ノ電バス「笠間十字路」
 バス停徒歩3分

施 設 パーゴラ（藤）・ベンチ・時計・水飲み
 コースタークライム・ワムクライム

遊 具 ・すべり台・ブランコ・鉄棒・砂場・平均台・ジャングルジム

健康器具 なし

特 徴 虫型やクモの足のような遊具があるエリアと、広場の2段になっています。交通量の多い道路沿いにありながら、高木に囲まれてハトがいつも集まっていたり、保育園児が遊んでいたりと、のどかな雰囲気のある公園です。



公園愛護会定例活動日 毎朝ラジオ体操前

公園愛護会活動 毎朝ラジオ体操前にゴミ拾いを数十人でやるなど、活動が活発に広がっています。こいのぼりを上げたり、盆踊り大会を行ったり、町内会等とも協働で活動しています。花壇もだんだんと増やし、カルマーを使った草刈にも挑戦しています。



時期不明 花壇づくり（擬木）実施

平成26年10月 草刈機の安全講習受講

平成27年6月 草刈機の貸出実施

平成27年6月 花壇づくり（擬木）実施

平成27年10月 樹名板づくりイベント

平成28年度 横浜市公園愛護会団体表彰受賞

令和4年8月 花壇の手入れ講座実施

令和4年度 公園愛護会栄区長表彰受賞

令和5年度 公園愛護会栄区活動表彰受賞

令和6年度 公園愛護会栄区活動表彰受賞

30 笠間扇子田公園

かさませんすだこうえん

平成29年2月現在

場 所	笠間四丁目7
種 類	街区公園
面 積	2,108㎡
開 園	1984.1.25
公園愛護会結成	1984.6.6
交通案内	神奈中・江ノ電バス「岩井口」徒歩7分
設 備	パーゴラ（藤）・ベンチ・時計・ 水飲み
遊 具	複合遊具・すべり台（猫）・ブランコ ・鉄棒・砂場・ビーバー、ウサギの遊具
健康遊具	ハングストレッチ・よこよこストレッチ・健康ボード・腰ふりスツール・背伸ばしチェア
特 徴	住宅に囲まれ、幼児向けの遊具や高齢者向けの健康器具が多く設置され、地域の方の運動や、憩いの場となっています。また近隣の子ども会が、イベントやラジオ体操の場などにも利用しています。



公園愛護会定例活動日 第3日曜日

公園愛護会活動 月1回は清掃活動を実施しています。子ども会がイベント利用後など清掃をよく手伝ってくれます。

平成22年6月 遊具の安全講習受講

31 笠間三丁目公園

かさまさんちょうめこうえん

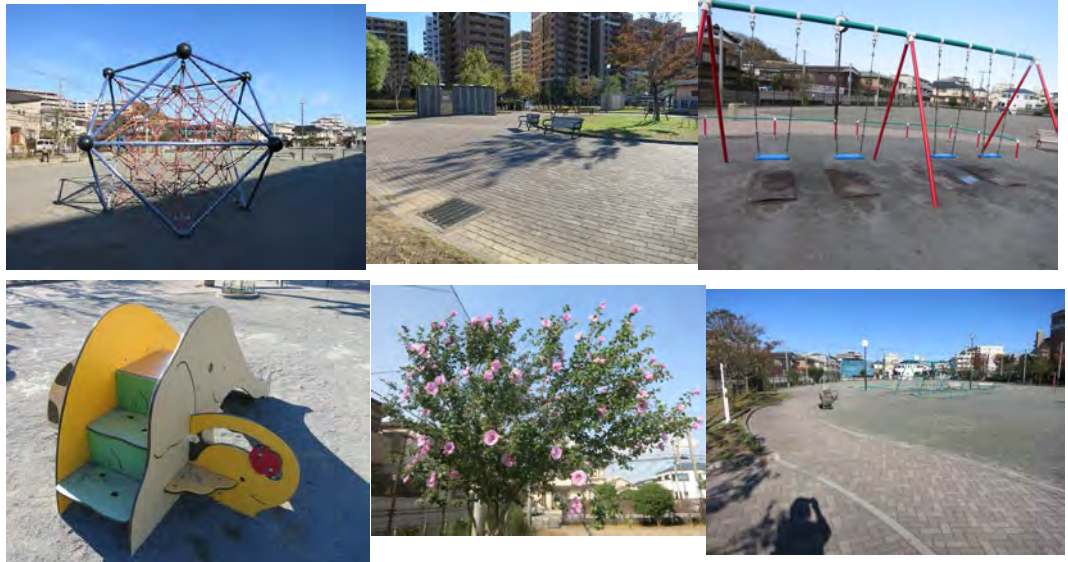
令和7年7月現在

場 所	笠間三丁目45
種 類	街区公園
面 積	5,306㎡
開 園	2004.6.25
公園愛護会結成	2007.10.1
交通案内	神奈中・江ノ電バス「岩井口」バス停徒歩10分
施 設	パーゴラ・ベンチ・トイレ・時計・水飲み
遊 具	ロープクライム・すべり台（キリン、ゾウ）・ブランコ・鉄棒・砂場
健康器具	なし



特 徴

大型マンションの一角にあり、大きな広場で子どもたちが常に大勢で遊んでいます。また、愛護会が徐々に花壇を増やしているため、四季折々の花も楽しめる公園となっています。ブラシノキ、ライラックなど珍しい花木が多い公園です。



公園愛護会定例活動日 毎週月曜日16時～

公園愛護会活動 1日2回ほど会員がゴミ拾いや清掃をしています。週1回の活動日には清掃、除草、花壇の手入れや広場の整地作業をしています。また、利用者にもゴミ拾いの協力を呼びかけたり、花壇を徐々に増やしていくことで、愛護会員も増加し、いつもきれいで、子どもたちが大勢遊んでいる公園になっています。



平成22年6月 遊具の安全講習受講
平成26年6月 花壇づくり実施
平成26年11月 花壇づくり実施
平成27年4月 草刈機安全講習受講
平成27年4月 刈機貸出実施
平成27年10月 樹名板づくりイベント
平成27年12月 栄区なう！TV出演

平成27年10月 樹名板づくりイベント
平成27年12月 栄区なう！TV出演
平成27年度 横浜市公園愛護会団体表彰受賞令和2年11月～毎年
笠間小個別支援学級と花壇づくり交流
令和6年度 横浜市公園愛護会個人表彰受賞

32 笠間台公園

かさまだいこうえん

令和4年12月現在

場 所	笠間三丁目25
種 類	街区公園
面 積	2,685㎡
開 園	1984.1.25
公園愛護会結成	1984.2.28
交通案内	JR東海道線「大船駅」徒歩17分
施 設	大きな花壇・パーゴラ（藤）・トイ シ・野外卓・ベンチ・水飲み
遊 具	複合遊具・ブランコ・鉄棒
健康器具	背伸ばしベンチ・ペア懸垂・ツイストサークル



特 徴
幼児向けの遊具や花壇のある広場と健康器具のある広場にわかれています。目の前に小学校があるので、多くの子どもたちが遊び、地域の方のスポーツにも利用されて幅広い世代が楽しんでいます。春には桜が美しく咲きます。



公園愛護会定例活動日 毎月第1金曜日

公園愛護会活動 数名のグループで清掃や花壇や中低木の手入れまで活発な活動をしています。目の前に小学校があり、一緒に清掃したり、樹名板をつけたりと交流を続け、児童たちが作ったゴミポイ捨て注意等のポスターを掲示しています。平成25年度にはその活動が認められ、横浜市から表彰を受けています。



平成22年6月
平成25年9月
平成25年度
平成26年5月
平成26年6月
平成28年10月
令和元年12月
令和2年9月

遊具の安全講習受講
小学生と樹名板づくり実施
横浜市公園愛護会団体表彰受賞草
刈機の安全講習受講
草刈機の貸出実施
遊具の安全な使い方講習受講
堆肥置き場づくり
草刈機の安全講習受講

令和2年12月 花壇づくり
令和4年6月 花壇づくり
令和4年度 公園愛護会栄区長表彰受賞