

栄区の公園をめぐろう！

小菅ヶ谷地区南コース

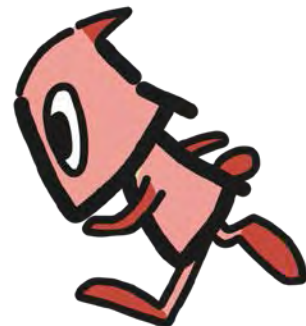
移動時間合計徒歩70分
(グーグルマップの時間参照)

江ノ電バス停「小菅ヶ谷町」 出発

- ↓ 280m 徒歩4分
- 33 飯島町第一公園
- ↓ 300m 徒歩4分
- 34 飯島町第二公園
- ↓ 850m 徒歩10分
- 35 中坪公園
- ↓ 350m 徒歩4分
- 36 海里橋公園
- ↓ 300m 徒歩4分
- 37 本郷台西公園
- ↓ 500m 徒歩7分
- 117 小菅ヶ谷公園
- ↓ 160m 徒歩2分
- 38 本郷台駅前公園
- ↓ 550m 徒歩7分
- 39 小菅ヶ谷和田公園
- ↓ 700m 徒歩10分
- 40 小菅ヶ谷滝之前公園
- ↓ 250m 徒歩3分
- 41 小菅ヶ谷石神公園
- ↓ 400m 徒歩5分
- 42 小菅ヶ谷第五公園
- ↓ 850m 徒歩10分
- JR本郷台駅 到着



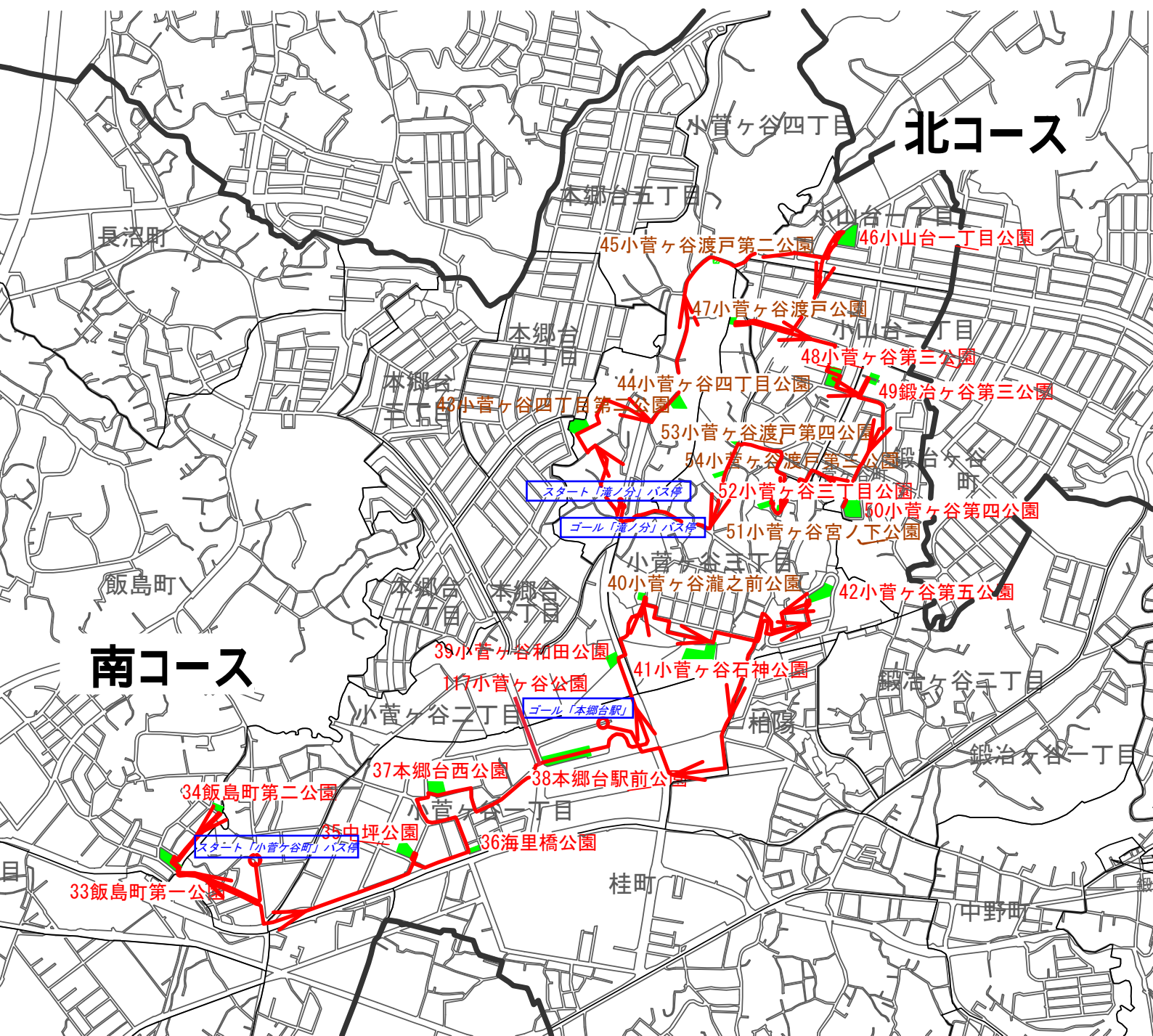
本郷台駅



公園愛護会キャラクター
あいごぽん

令和7年9月
横浜市栄土木事務所

小菅ヶ谷地区



33 飯島町第一公園

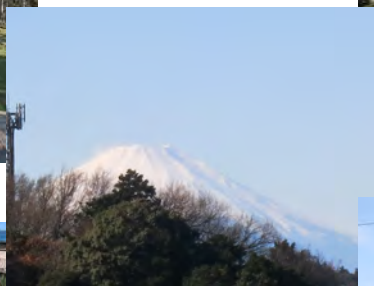
いいじまちょうだいいちこうえん

令和6年2月現在

場 所	飯島町1879-3
種 類	街区公園
面 積	1,627㎡
開 園	1974.12.14
公園愛護会結成	1974.12.14
交通案内	江ノ電バス「小菅ヶ谷町」バス停徒歩3分
施 設	花壇・長いベンチ・時計・水飲み
遊 具	すべり台・ブランコ・鉄棒・砂場
健康器具	ペア懸垂・腰回転・背伸ばしベンチ



特徴
遊びの広場と遊具広場の2段に分かれ、段差を利用してすべり台や花壇があります。一面に敷かれた芝の緑と、桜や花壇の四季折々の花とのコントラストがとても美しい公園です。高台に位置し、晴れた日は富士山も遠く望めます。



公園愛護会定例活動日 月2回程度

公園愛護会活動
熱心な会員が季節ごとに草刈りを行ったり、会員が当番制で清掃や水やりをやかかさず実施しているので、非常に美しい公園を維持しています。花壇も季節ごとに花の植え替えをしているので、四季の花を楽しめます。
平成17年度にはその活動が認められ、横浜市から表彰を受けています。



平成17年7月 草刈機の安全講習受講
平成17年度 横浜市公園愛護会団体表彰受賞
平成18年10月 中低木刈込講習受講
平成21年6月 中低木刈込講習受講
平成21年7月 樹名板材料提供
平成22年6月 遊具の安全講習受講
平成22年6月 中低木刈込講習受講
平成22年7月 草刈機の安全講習受講
平成23年6月 中低木刈込講習受講

平成23年から毎年 草刈機の貸出実施
平成26年5月 草刈機の安全講習受講
平成30年6月 草刈機の安全講習受講
平成31年2月 堆肥置き場づくり
令和4年11月 樹名板づくり
令和5年7月 草刈機の安全講習
令和5年11月 焼き芋づくり
令和5年12月 栄区公園愛護会活動表彰受賞

34 飯島町第二公園

いいじまちょうだいにこうえん

令和6年5月現在

場 所	飯島町1879-88
種 類	街区公園
面 積	517㎡
開 園	1974.12.14
公園愛護会結成	1974.12.14
交通案内	江ノ電バス「大道」バス停徒歩5分
施 設	花壇・ベンチ・水飲み
遊 具	ブランコ・鉄棒
健康器具	ぶらさがり・健康歩道
特 徴	住宅街の一角にある小さな公園で、一面に敷かれた芝の緑と、公園のあちらこちらにある花壇の四季折々の花とのコントラストがとても美しい公園です。



公園愛護会定例活動日 月2回程度

公園愛護会活動 熱心な会員が季節ごとに草刈りを行ったり、会員が当番制で清掃や水やりをかかさず実施しているので、非常に美しい公園を維持しています。花壇も季節ごとに花の植え替えをしているので、四季の花を楽しめます。

平成17年度にはその活動が認められ、横浜市から表彰を受けています。



平成17年7月 草刈機の安全講習受講
 平成17年度 横浜市公園愛護会団体表彰受賞
 平成18年10月 中低木刈込講習受講
 平成21年6月 中低木刈込講習受講
 平成21年7月 樹名板材料提供
 平成22年6月 遊具の安全講習受講
 平成22年6月 中低木刈込講習受講
 平成22年7月 草刈機の安全講習受講

平成23年6月 中低木刈込講習受講
 平成23年から毎年 草刈機の貸出実施
 平成26年5月 草刈機の安全講習受講
 平成30年6月 草刈機の安全講習受講
 令和2年6月 草刈機の安全講習受講
 令和4年11月 樹名板づくり
 令和6年5月 草刈機の安全講習受講

35 中坪公園

なかつぼこうえん

令和3年8月現在

場 所	小菅ケ谷一丁目22
種 類	街区公園
面 積	1,538㎡
開 園	1979.6.5
公園愛護会結成	1980.12.1
交通案内	江ノ電バス「小菅ケ谷町」バス停徒歩4分
施 設	コンクリートベンチ・ベンチ・時計 ・水飲み
遊 具	複合遊具・ブランコ・鉄棒・砂場
健康器具	背伸ばしベンチ・腹筋ベンチ



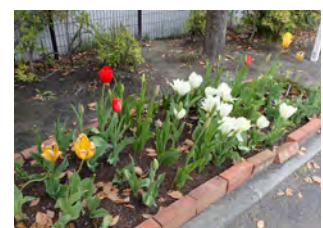
特 徴

遊具のある広場と遊びの広場のある公園です。小・中学校、保育園、マンションが近隣にあることから、非常に多くの子どもたちが遊具や広場で遊んでいます。



公園愛護会定例活動日 第3水曜日

公園愛護会活動 月1回、大勢の会員が清掃や除草、花壇の手入れを実施しているので、いつもきれいな公園を維持しています。非常に多くの子どもたちが遊んでいる公園なので、いたずらなど子どもたちのマナー指導にも対応しています。



平成19年3月 小学校の授業協力
平成20年12月 花壇づくり実施
平成22年6月 遊具の安全講習受講

36 海里橋公園

かいりはしこうえん

平成30年3月現在

場 所	小菅ケ谷一丁目10
種 類	街区公園
面 積	385㎡
開 園	1967.7.15
公園愛護会結成	1967.7.15
交通案内	JR根岸線「本郷台駅」徒歩12分
設 備	ベンチ・花壇・水飲み
遊 具	すべり台・幼児用すべり台（牛）
健康器具	なし



特 徴

いたち川沿いの小さな公園ですが、栄区では最も古い公園です。いたち川プロムナードを散歩中に休憩する人も多く、本数は少ないながらも美しい桜を見に訪れる人も多い公園です。



公園愛護会定例活動日 月2回

公園愛護会活動 栄区では最も早く結成された公園愛護会です。月2回は清掃活動を実施しています。花壇には常に四季折々の花を植えています。



平成21年8月 樹名板づくり実施

37 本郷台西公園

ほんごうだいにしこうえん

令和3年8月現在

場 所	小菅ケ谷一丁目16
種 類	街区公園
面 積	1,482㎡
開 園	1978.6.24
公園愛護会結成	1978.6.24
交通案内	JR根岸線「本郷台駅」徒歩5分
施 設	ベンチ・スロープ・水飲み
遊 具	複合遊具・すべり台・ブランコ ・鉄棒・砂場
健康器具	なし



特 徴
遊具のある上段と遊びの広場の下段の2段に分かれています。本郷台駅にほど近いマンションやアパートの多い地域にあるので、地域の庭として住民の憩いの場となっています。



公園愛護会定例活動日 第3水曜日

公園愛護会活動
週1回大勢の会員で清掃、除草、中低木や花壇の手入れを実施しているので、きれいな公園を維持しています。



平成20年12月 花壇づくり実施

117 小菅ケ谷公園

こすがやこうえん

令和7年9月現在

場 所	小菅ケ谷二丁目5
種 類	街区公園
面 積	5,924㎡
開 園	2020.4.1
公園愛護会結成	1998.12.4
交通案内	江ノ電バス「長光寺入口」バス停前 JR根岸線「本郷台駅」徒歩5分
設 備	パーゴラ・ベンチ・水飲み
遊 具	なし
健康器具	なし

特 徴
栄第一水再生センター処理場の上部を利用した公園です。ほとんどの部分を管理運営委員会のあるスポーツ広場が占め、その周辺にベンチのある憩いの広場があります。



公園愛護会定例活動日 毎月第2土曜日

公園愛護会活動 グランドの周辺部分の清掃を月1回実施し、花壇には四季折々の花を咲かせています。



38 本郷台駅前公園

ほんごうだいえきまえこうえん

令和6年2月現在

場 所	小菅ケ谷一丁目2000-31
種 類	街区公園
面 積	1,981㎡
開 園	1996.12.25
公園愛護会結成	2018.5.15
交通案内	JR根岸線「本郷台駅」徒歩1分
施 設	ベンチ・芝生・水飲み
遊 具	すべり台・ブランコ・砂場
健康器具	なし



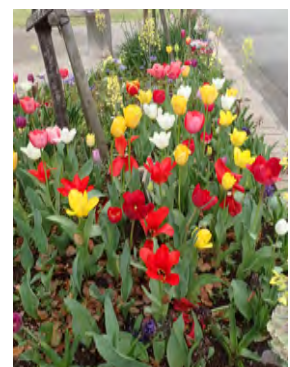
特 徴

平成29年と30年に改良工事が実施され、広い芝生部分と多数のベンチが設置され、広場の奥に幼児用の遊具もあり、多くの人を楽しめる公園になりました。JR東日本根岸線の本郷台駅前広場からそのまま入れる公園なので、待ち合わせや電車の発車時刻待ちに利用する人が多い公園です。



公園愛護会定例活動日

公園愛護会活動 令和5年7月結成
月1回会員が集まって、清掃や花壇づくりを行っています。その他にも
随時各自でゴミ拾いを行っています。



39 小菅ケ谷和田公園

こすがやわだこうえん

令和4年12月現在

場 所	小菅ケ谷二丁目2
種 類	街区公園
面 積	906㎡
開 園	2008.8.25
公園愛護会結成	2010.10.1
交通案内	神奈中・江ノ電バス「地球市民プラザ」バス停徒歩2分
施 設	パーゴラ（藤）・ベンチ・花壇・水飲み
遊 具	鉄棒・砂場
健康器具	なし



特 徴
大型マンションの隣にあり、広場の隅に遊具が設置されています。広場では、いつも子どもたちがにぎやかに遊んでいる公園です。



公園愛護会定例活動日 月1回程度

公園愛護会活動 月1回数人の会員で、清掃や花壇の手入れを実施しています。樹木の少ない公園なので、公園愛護会が花壇に四季折々の花を欠かさないように努めています。



平成25年8月 花壇づくり（擬木）実施
令和3年6月 花壇づくり

令和2年度 横浜市公園愛護会個人表彰受賞
令和4年度 公園愛護会栄区長表彰受賞

40 小菅ヶ谷滝之前公園

こすがやたきのまえこうえん

平成26年9月現在

場 所	小菅ヶ谷三丁目1140-5
種 類	街区公園
面 積	526㎡
開 園	1997.3.31
公園愛護会結成	未結成
交通案内	神奈中・江ノ電バス「地球市民プラザ」バス停徒歩10分
設 備	ベンチ・水飲み
遊 具	すべり台・鉄棒
健康器具	なし
特 徴	住宅地の一角にあり、静かな環境にある小さな公園です。



公園愛護会定例活動日

公園愛護会活動
公園愛護会未結成

41 小菅ケ谷石神公園

こすがやいしがみこうえん

令和6年11月現在

場 所	小菅ケ谷三丁目1
種 類	街区公園
面 積	1,773㎡
開 園	2006.4.25
公園愛護会結成	2007.4.1
交通案内	神奈中・江ノ電バス「地球市民プラザ」 バス停徒歩8分
施 設	パーゴラ・ベンチ・時計・水飲み
遊 具	複合遊具・複合遊具（ロックマウンテン）・ブランコ・鉄棒・砂場
健康器具	なし



特 徴

住宅地の一角で斜面を利用した大きな複合遊具2種類が特徴的で、子どもたちに人気のある公園です。また、複合遊具の脇の斜面には低木の花が美しく咲き、高台で見晴らしが良くさわやかな雰囲気のパークです。海軍用地跡の碑があります。



公園愛護会定例活動日 月1回程度

公園愛護会活動 月1回程度シニアクラブのメンバーが中心となって清掃、除草を実施しています。

平成19年5月 中低木刈込講習受講
令和6年度 横浜市公園愛護会個人表彰受賞

42 小菅ケ谷第五公園

こすがやだいごこうえん

平成29年2月現在

場 所	小菅ケ谷三丁目40
種 類	街区公園
面 積	1,164㎡
開 園	1980.10.15
公園愛護会結成	1980.10.15
交通案内	神奈中・江ノ電バス「地球市民プラザ」バス停徒歩8分
設 備	ベンチ・バリアフリースロープ・水飲み
遊 具	すべり台・ブランコ・鉄棒・砂場
健康器具	なし

特 徴
ブランコなどのある上段の広場と、砂場とベンチのある広場の2段に分かれています。住宅地の一角にあり日当たりが良く気持ちの良い公園です。



公園愛護会定例活動日 月1回

公園愛護会活動 月1回は数人で清掃、除草、花壇の手入れを実施しています。花壇には四季折々の花が植えられています。



平成19年6月 花壇づくり（擬木）実施
平成21年11月 花壇づくり（擬木）実施