

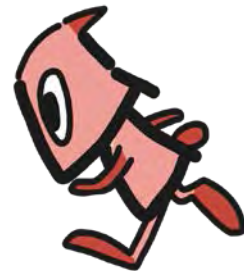
栄区の公園をめぐろう！

豊田地区東コース

移動時間合計徒歩55分

(グーグルマップの時間参照)

- 江ノ電バス停「飯島上町」出発
- ↓ 400m 徒歩5分
 - 15 飯島わんわん池公園
 - ↓ 80m 徒歩1分
 - 16 本郷台三丁目第二公園
 - ↓ 450m 徒歩6分
 - 17 本郷台三丁目公園
 - ↓ 750m 徒歩9分
 - 18 本郷台大地原公園
 - ↓ 350m 徒歩5分
 - 19 本郷台中央公園
 - ↓ 300m 徒歩4分
 - 20 本郷台二丁目公園
 - ↓ 400m 徒歩5分
 - 21 本郷台滝ノ前公園
 - ↓ 550m 徒歩7分
 - 22 本郷台四丁目第一公園
 - ↓ 350m 徒歩4分
 - 23 本郷台四丁目第二公園
 - ↓ 600m 徒歩8分
 - 24 本郷台赤坂公園
 - ↓ 81m 徒歩1分
- 江ノ電バス停「赤坂公園前」到着



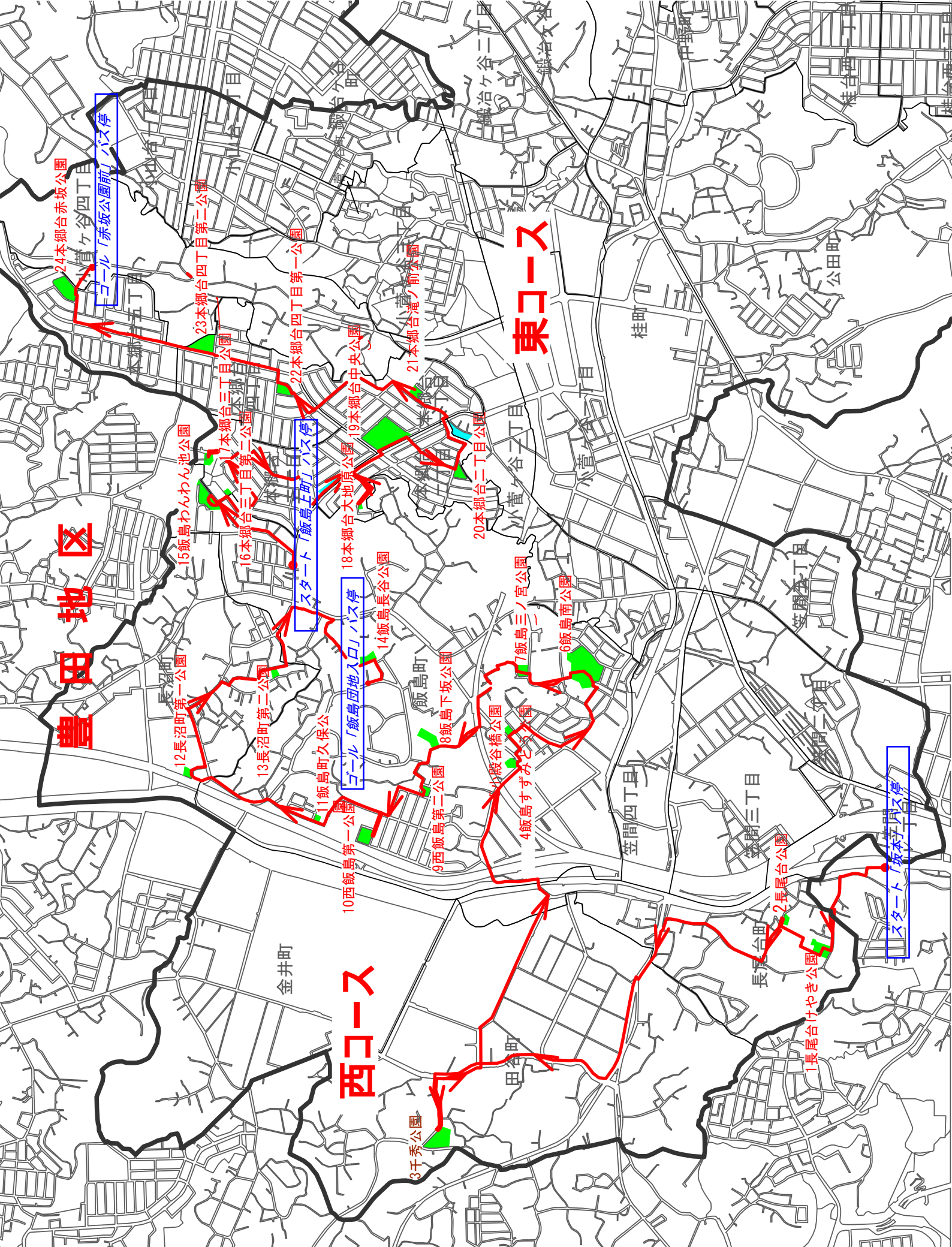
公園愛護会キャラクター
あいごぼん

令和7年7月
横浜市栄土木事務所

豊田地区

東コース

西コース



24 本郷台赤坂公園

23 本郷台四丁目第二公園

22 本郷台四丁目第一公園

21 本郷台滝ノ前公園

20 本郷台二丁目公園

19 本郷台中央公園

18 本郷台大地原公園

17 本郷台三丁目公園

16 本郷台三丁目第二公園

15 飯島わんわん池公園

14 飯島長谷公園

13 長沼町第二公園

12 長沼町第一公園

11 飯島町久保公園

10 西飯島第一公園

9 西飯島第二公園

8 飯島下坂公園

7 飯島三ノ宮公園

6 飯島南公園

5 飯島三ノ宮公園

4 飯島すずみ公園

3 千秀公園

2 長尾台公園

1 長尾台けやしき公園

ゴール「赤坂公園前」バス停

スタート「飯島三丁目」バス停

ゴール「飯島団地入口」バス停

スタート「飯島三丁目」バス停

15 飯島わんわん池公園

いいしまわんわんいけこうえん

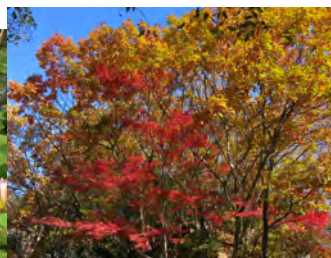
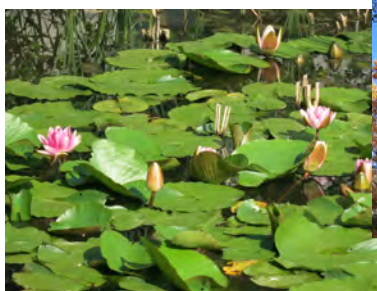
平成30年4月現在

| | |
|---------|-------------------------|
| 場 所 | 飯島町2908-2 |
| 種 類 | 街区公園 |
| 面 積 | 2,348㎡ |
| 開 園 | 1998.3.31 |
| 公園愛護会結成 | 2000.5.31 |
| 交通案内 | 江ノ電バス「飯島上町」バス停徒歩4分 |
| 施 設 | 湧水を利用した大きな池・ベンチ ・水飲み |
| 遊 具 | なし |
| 健康器具 | なし |



特 徴

栄区の中では、最も大きな湧水を利用した池が中心となっている公園です。遊具類は一切設置せずに静かな環境をベンチに座って楽しむことができます。



公園愛護会定例活動日 毎週水曜日

公園愛護会活動 毎週定期的に数人で清掃や除草活動を実施しているので、綺麗な公園を維持しています。

16 本郷台三丁目第二公園

ほんごうだいさんちょうめだいにこうえん

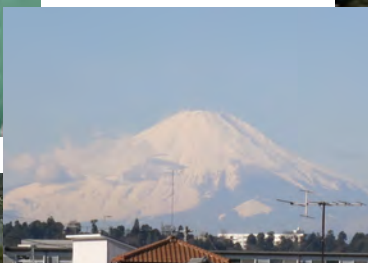
平成29年2月現在

| | |
|---------|----------------------------|
| 場 所 | 本郷台三丁目37 |
| 種 類 | 街区公園 |
| 面 積 | 343㎡ |
| 開 園 | 2003.3.25 |
| 公園愛護会結成 | 2004.3.31 |
| 交通案内 | 江ノ電バス「市民の森」バス停徒歩5分 |
| 施 設 | シェルター・野外卓・スツール ・ベンチ・水飲み |
| 遊 具 | 斜面遊具・コンクリートすべり台 |
| 健康器具 | なし |



特 徴

住宅地の中の段差を利用した小さな公園ですが、斜面を利用したすべり台と遊具が子どもたちに人気があり、多くの子どもたちが遊んでいます。



公園愛護会定例活動日 毎日

公園愛護会活動 隣接の会員が毎日清掃や花壇の手入れを実施し、大勢遊んでいる子どもたちを見守ったり、公園内を点検しているので、非常にきれいで安全な公園を維持しています。



平成27年3月
平成28年度

花壇づくり実施
公園愛護会栄区長表彰受賞

17 本郷台三丁目公園

ほんごうだいさんちょうめこうえん

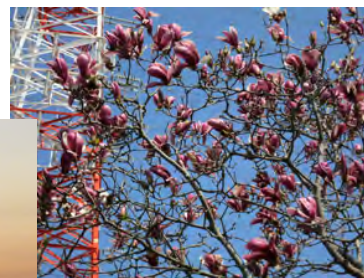
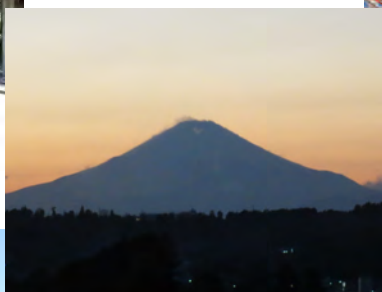
令和6年2月現在

| | |
|---------|--------------------|
| 場 所 | 本郷台三丁目35 |
| 種 類 | 街区公園 |
| 面 積 | 2,204㎡ |
| 開 園 | 1989.12.15 |
| 公園愛護会結成 | 1989.5.8 |
| 交通案内 | 江ノ電バス「市民の森」バス停徒歩5分 |
| 施 設 | パーゴラ（藤）・ベンチ・水飲み |
| 遊 具 | すべり台・ブランコ・砂場 |
| 健康器具 | なし |



特 徴

広場の周りに遊具が点在しています。戸塚区との境界線近く、住宅地の中の高台にあり、天気の良い日は富士山も望めます。大きくはありませんが、小学校が近いこともあり、いつも大勢の子どもたちが遊んでいます。



公園愛護会定例活動日 毎週水・金曜日

公園愛護会活動

週に2回会員がラジオ体操前に清掃活動をし、その他に毎朝ゴミ拾いをする近隣の方もいて非常にきれいな公園を維持しています。近くの小学校の放課後キッズクラブと樹名板をつけたり、活発に活動を続けています。その活動が認められ、平成24年度に横浜市から表彰されました。花壇づくりにも力を入れ、平成30年には擬木とレンガを使って大きな花壇づくりにも取り組みました。



平成21年6月
平成22年6月
平成24年度
平成26年6月
平成26年6・11月
平成27年4月
平成26年6・11月
平成27年12月

中低木刈込講習受講
遊具の安全講習受講
横浜市公園愛護会団体表彰受賞
中低木刈込講習受講
樹名板づくりイベント
花壇づくり
樹名板づくり
堆肥置場づくり



平成28年5月
平成30年11月
令和元年10月
令和2年9月
令和4年6月
令和4年度
令和5年6・11月



中低木刈込講習
花壇づくり実施
小菅ケ谷小3年生と樹名板づくり
小菅ケ谷小2年生と交流
小菅ケ谷小1年生と花壇づくり
公園愛護会栄区長表彰受賞
小菅ケ谷小1年生と花壇づくり

18 本郷台大地原公園

ほんごうだいおおちはらこうえん

平成29年2月現在

| | |
|---------|-----------------------|
| 場 所 | 本郷台二丁目33 |
| 種 類 | 街区公園 |
| 面 積 | 290㎡ |
| 開 園 | 1990.12.15 |
| 公園愛護会結成 | 1990.11.26 |
| 交通案内 | 江ノ電バス「本郷台中央公園」バス停徒歩4分 |
| 設 備 | ベンチ・水飲み |
| 遊 具 | 複合遊具・花壇 |
| 健康遊具 | 背伸ばしベンチ |



特 徴
栄区で3番目に小さな公園で、静かな住宅に囲まれて地域の中庭のような趣があります。幼児向けの複合遊具がかわいらしい。



公園愛護会定例活動日 週1回

公園愛護会活動 週に1回は役員が巡回し、その他に近隣の熱心な会員が清掃と花壇の手入れを実施しているため、きれいで安全な公園を維持しています。花壇には四季折々の花を植えています。樹名板もつけました。



平成21年5月 花壇づくり（擬木）実施

19 本郷台中央公園

ほんごうだいちゅうおうこうえん

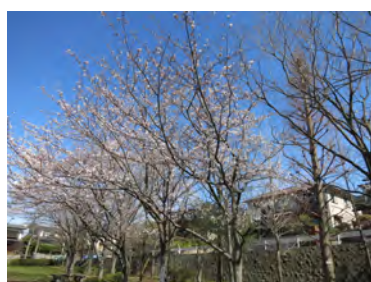
令和6年2月現在

| | |
|---------|---------------------------|
| 場 所 | 本郷台一丁目14 |
| 種 類 | 近隣公園 |
| 面 積 | 10,483㎡ |
| 開 園 | 1976.10.25 |
| 公園愛護会結成 | 1976.10.25 |
| 交通案内 | 江ノ電バス「本郷台中央公園」バス停前 |
| 施 設 | 芝生・野外卓・ベンチ・サークルベンチ・時計・水飲み |
| 遊 具 | 複合遊具・ブランコ・鉄棒・砂場 |
| 健康器具 | ぶらさがり・バランス |



特 徴

高い樹木に囲まれ、遊具設置部分と広い草地部分があり、この地域の中心的な公園です。緑が多く、広い草地で遊んだりお弁当を広げられることから、小学校や幼稚園、保育園児が遠足や校外授業、園外保育で訪れることも多く、利用者の多い公園です。栄区の木々のサクラとカツラの木があります。



公園愛護会定例活動日 週1回の清掃と年4～5回の草刈

公園愛護会活動

草刈隊を結成し定期的に草刈、清掃を行い、非常に綺麗な公園を保っています。近くに小学校があり、児童と一緒に清掃したり、樹名板をつけたする交流を続けています。児童たちが作ったゴミポイ捨て注意等のポスターも掲示しています。その活動が認められ平成25年度に横浜市から表彰を受けています。



平成25年7月 小学校と樹名板づくり実施
平成25年10月 小学校と花壇づくり実施
平成25年度 横浜市公園愛護会団体表彰受賞
平成26年5月 草刈機の安全講習受講
平成30年3月 草刈機メンテナンス講習受講

平成26年6月 中低木刈込講習受講
平成26年5月 草刈機の貸出実施（毎年）
平成29年度 公園愛護会栄区長表彰受賞
令和元年度 公園愛護会栄区長表彰受賞
令和5年12月 栄区公園愛護会活動表彰受賞

中低木刈込講習受講
草刈機の貸出実施（毎年）
公園愛護会栄区長表彰受賞
公園愛護会栄区長表彰受賞
栄区公園愛護会活動表彰受賞

20 本郷台二丁目公園

ほんごうだいにちょうめこうえん

令和6年3月現在

| | |
|---------|--|
| 場 所 | 本郷台二丁目15 |
| 種 類 | 街区公園 |
| 面 積 | 1,566㎡ |
| 開 園 | 1978.10.25 |
| 公園愛護会結成 | 1978.10.25 |
| 交通案内 | 江ノ電バス「本郷台中央公園」バス停 徒歩3分 |
| 施 設 | ベンチ・水飲み・花壇 |
| 遊 具 | すべり台・ブランコ・鉄棒・砂場 |
| 健康器具 | なし |
| 特 徴 | 静かな住宅地の中に一角にあり、きれいな三角形をしている公園です。遊具のある広場を取り囲むように植えられている桜が美しく、地域の方を楽しませて います。 |



公園愛護会定例活動日 週1回

公園愛護会活動 役員が週1回巡回し、その他に熱心な近隣の会員が清掃、除草、花壇の手入れを実施しています。花壇には四季折々の花を植えています。



| | |
|----------|-------------|
| 平成17年12月 | 花壇づくり(擬木)実施 |
| 平成20年6月 | 花壇づくり(擬木)実施 |
| 平成21年11月 | 花壇づくり(擬木)実施 |
| 平成22年6月 | 遊具の安全講習受講 |

21 本郷台滝ノ前公園

ほんごうだいたきのまえこうえん

平成29年3月現在

| | |
|---------|---------------------------|
| 場 所 | 本郷台一丁目6 |
| 種 類 | 街区公園 |
| 面 積 | 1,299㎡ |
| 開 園 | 1985.11.1 |
| 公園愛護会結成 | 1985.11.1 |
| 交通案内 | 江ノ電バス「本郷台中央公園」 バス停徒歩3分 |
| 設 備 | テーブル・ベンチ・スツール・水飲み |
| 遊 具 | 子どもの家 |
| 健康遊具 | なし |



特 徴

子どもの家のある上段と広場の下段の2段に分かれています。その段差の部分にコンクリートで階段のようにスツールが作られています。公園を囲むように植えられている桜が美しいです。小学校に隣接しているので、いつも多くの小学生が遊んでいます。



公園愛護会定例活動日 週1回

公園愛護会活動

役員が週1回巡回し、その他に近隣の会員が清掃、除草を実施しているので、子どもたちにいつもきれいで安全な公園を提供しています。

22 本郷台四丁目第一公園

ほんごうだいよんちょうめだいいちこうえん

平成30年12月現在

| | |
|---------|---------------------|
| 場 所 | 本郷台四丁目4 |
| 種 類 | 街区公園 |
| 面 積 | 1,786㎡ |
| 開 園 | 1976.10.25 |
| 公園愛護会結成 | 1976.10.25 |
| 交通案内 | 江ノ電バス「野村本郷台」バス停徒歩1分 |
| 施 設 | ベンチ・水飲み |
| 遊 具 | すべり台・ブランコ・鉄棒・砂場 |
| 健康器具 | なし |



特 徴 静かな住宅地の中心部にあり、大きな広場の一部に遊具が設置されています。地域の方のスポーツの場としても利用されています。桜やさざんかも美しく咲きます。



公園愛護会定例活動日 週2回

公園愛護会活動 利用している団体の協力を得て、清掃、除草を実施しているため、きれいな公園を維持しています。樹名板をつける活動もしています。



23 本郷台四丁目第二公園

ほんごうだいよんちょうめだいにこうえん

令和4年12月現在

| | |
|---------|-------------------------|
| 場 所 | 本郷台四丁目41 |
| 種 類 | 街区公園 |
| 面 積 | 4,030㎡ |
| 開 園 | 1976.10.25 |
| 公園愛護会結成 | 1976.10.25 |
| 交通案内 | 江ノ電バス「小菅ヶ谷小学校前」 バス停前 |
| 施 設 | パーゴラ・ベンチ・大きな花壇 ・水飲み |
| 遊 具 | 複合遊具・ブランコ・鉄棒・砂場 |
| 健康器具 | なし |



特 徴

遊具のある広場と大きな広場の2段に分かれています。広々とした空間が広がり、いつも多くの子どもたちが遊んでいます。春には斜面に植えられている桜が地域の方を楽しませています。



公園愛護会定例活動日 週1回

公園愛護会活動 役員による週1回の巡回以外に、複数の会員が清掃、除草、花壇の手入れを実施しています。イングリッシュガーデンのような広い花壇に自然な感じで四季折々の花が植えられています。



令和4年度 公園愛護会栄区長表彰受賞

24 本郷台赤坂公園

ほんごうだいあかさかこうえん

平成29年3月現在

| | |
|---------|-------------------------|
| 場 所 | 本郷台五丁目29 |
| 種 類 | 街区公園 |
| 面 積 | 4,303㎡ |
| 開 園 | 1977.10.1 |
| 公園愛護会結成 | 1977.10.1 |
| 交通案内 | 江ノ電バス「赤坂公園前」バス停 徒歩1分 |
| 設 備 | ベンチ・水飲み |
| 遊 具 | 複合遊具・ブランコ・鉄棒・砂場 |
| 健康遊具 | ぶら下がり・背伸ばしベンチ |



特 徴
幼児用の遊具のある広場と健康器具のある広場との2段に分かれています。その間の斜面を利用した大きな複合遊具が人気があり、いつも大勢の子どもたちが遊んでいます。緑の美しい公園です。



公園愛護会定例活動日 週2回程度

公園愛護会活動 週に2回程度の会員による清掃、草刈隊による草刈り、中低木の手入れを実施しているため、非常にきれいな公園を維持しています。

