



マスコットキャラクター
くみん

(隔月発行)

2009年6月 vol. 7

栄区連会承認第12号

ぷらっと 通信

「まちづくり」から「桜に魅せられて」



「横浜一の大桜」があると聞き上郷・森の家に行きました。樹齢100年以上、幹周り4メートル、その木は「大島桜」（地元では「長倉桜」）木肌が綺麗なところから「美肌の桜」とも呼ばれて、大切に地域のボランティアに守られていました。

こうした活動を行っている長倉町の富松さん（前長倉町自治会長）にお話を伺いました。



現役時代はエンジニアとして海外で
今は森の中で活躍中・富松さん

*長倉町自治会は、長年の地域ぐるみの活動が評価され、昨年、神奈川県美化運動功労者表彰・県知事賞を受賞しています。

◆「インフラ整備」から 気負わず「森を守り、庭づくり」へ

活動なんて言われると・・・困るんだ。

昭和45年 この住宅が出来た頃、周辺の森はツタに覆われ空き地も雑草だらけ・・・

30年かけて、やっとここに「自然観察の森」「上郷・森の家」ができ、「小川アメニティ」には花が咲いて、散歩できるようになった。自分たちで住環境を良くしたいということから始まって、もっと自由に気楽に楽しく“森のまち、花のまち”をつくりたいと思って今までみんなでやってきた。

すべて、ボランティアでね・・・。

◆“森の命”を守っていくには、次に繋いで行かないと！

できる人ができる時に集まってやればいい、ただ、仲間とは今後『若い人、特に子ども達を入れた三世代的な活動で長く続けていきたい』と話している。

自然の中で体験して汗を流し、色んな人と交流して・・・そんな広がりがあったらいいね。

森の命を守るためにやることは沢山あるけど、今はアメニティに植えた「シドモア桜」を育て、森の家に協力して「長倉桜」の周辺の整備清掃をしている。

季節毎に散策する人が、ふと足を止め、振り返って見るような「花の町」にしたいな。

散歩している人が花をみながら、楽しそうにしていると・・・本当に嬉しい！



「上郷・森の家」大島桜



お問い合わせは、活動センターまで

☎ 894-9900

イベント予告!! ぷらっとトピックス



ぷらっと栄では

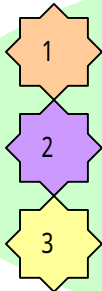
地域の生涯学習や活動の場で 知識や技術などをボランティアで提供して下さる方々を 紹介するイベントを開催します!

さかえ・まちの先生紹介 day

日時 : 7月24(金)・25日(土)
13:30 ~ 16:00

場所 : さかえ区民活動センター「ぷらっと栄」
(本郷台駅前横浜銀行3階)

目玉



1 人材登録している「まちの先生」が2日間で15組(予定) 自己紹介やPRを行います

2 まちの先生 登録者の紹介ポスターを展示します

3 ご来場頂いた ご希望の方に 全登録者を一挙に掲載した冊子を配布します

ラインナップは...

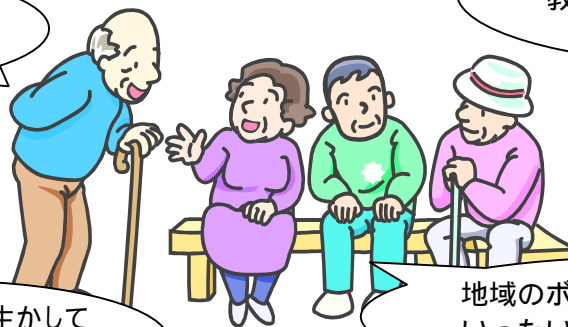
今話題の「コーチング」、普通の書道とはひと味違う「一文字レター」、独自の感覚で描く「プレイアート」、その他にも「ウクレレ」、「オカリナ」、「フラワーアレンジメント」、「マジック」、「お菓子作り」などなど。

これから 秋や年末の企画に招いてみたい方々が続々登場!

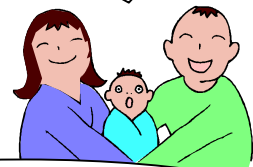
町内会のイベント
今年は何をやるのかな?



私も得意なことを生かして
地域と関わってみたいな



子育てサークルで何かを
教えてくれる人はいるかしら?



地域のボランティア講師って
いったいどんな人?

どなたでも気軽に、「ぷらっと栄」へ!
お待ちしております!!

おしえて！地域の活動 ぷらっとレポート

みずのまなびや 真水の学舎

活動日：毎週火曜日 午後2時～5時
活動場所：あーすプラザ 2階フォーラムCスペース
参加費：1回 500円
現在のテキスト：『碧水の盟約』
“世界の水危機と到来する水への権利のための闘い”
モード・バーロウ著

<http://www.geocities.jp/mizunomanabiya>

会員募集：水問題や英語に関心のある人大歓迎！



代表 玉置義魂さん

< 代表の玉置さんに聞きました。 >

会を立ち上げたきっかけをお聞かせください。

今から 10 数年前、大学院の修士論文で世界のフレッシュウォーター（真水）を取り上げた時は、世界の水危機に関する日本語文献はなく、英語原書で勉強しました。それが地球規模の水問題に興味を持つきっかけでしたが、生涯学習として水問題に関する本や論文を英語で読むという知的学習をしたい人もいないかと 2002 年に「真水の学舎」を立ち上げました。それ以来、地道にコツコツと活動を続けています。

日本で水問題というに関心が薄いように思いますが・・・

確かに、我々日本人は世界の水問題に無頓着と言えるでしょう。国民 1 人当たり必要な水の量は、最低でも年間 500 m³といわれていますが、日本の淡水取水量は年間 1400 m³と比較的水に恵まれています。しかし、中東やアフリカの中には、最低水準の半分以下の、それも決してきれいとは言えない水しか確保できない国があります。また、我が国は多くの食糧を輸入していますが、膨大な水の輸入国とも言えます。穀物や野菜の栽培に必要な水、家畜の飼料を育てるための水まで計算すると、日本の総食糧輸入量は約 640 億 m³の水に相当するという研究報告（沖大幹東大教授）もあります。地球温暖化に伴う気候変動の問題と合わせて、世界の水問題は他人事ではないのだということを若い世代にも伝えていきたいと思っています。

メンバーは皆さん英語が達人なのですか？

海外赴任の経験者や、英語を使う仕事をしていた人たちもいますが、英語力をキープしたいと辞書を片手に頑張っています。一冊読破した時の大きな達成感が持続する力になっているのでしょう。

今後の目標は？

これまで読んだ原書 6 冊を日本語訳してホームページに載せていますが、それを出版したいという夢もっています！



“素敵な学びすと” 真水の学舎の皆さん



< インタビューを終えて・・・ >

原書を読むって大変なことだと思いますが、皆さん生き生きして学生のような様子でした。「テキストが赤くなるほど予習し、議論しあうことで英語の力がついてきた。まさに継続は力なり。」「違う経験をもつ人からその知識をもらうことがとても楽しい」という話をお聞きして、探求心を持ち続けることは、とても若々しく素敵なことだなと思いました。

“真水の学舎”に興味のある方は：「ぷらっと栄」までご連絡ください。電話：045 - 894 - 9900

おしえて!地域の活動 ぷらっとレポートII

区民プロデュース講座とは・・・

この講座は、区民の方がさまざまな課題に自主的に取組み、学習の場の企画・運営を行う課程で、仲間づくり、会議の運営方法、資金集め等のノウハウを学び、学習の場を提供すると共に、街づくり、地域づくりの中核になっていく人材を育成するための事業です。すなわち区民の皆さんが企画した講座に区民の皆さんが参加するという講座です。今回は、新たに立ち上がった「みどりの風」の活動をレポートしました。

みどりの風



昨年秋に行われた栄区生涯学級ボランティア養成講座の参加者を中心にしたメンバー5人。自然と緑の大切さを認識し、日常生活の中で少しでも自然を取り戻そうと『みどりの風』を立ち上げました。

代表：徳江 淳



左から、御園生さん・山崎さん・徳江さん・笹原さん・金子さん



秋の連続講座開催に向け、打ち合わせを重ねるメンバーにお話を聞きました。

Q：みどりの風のネーミングはどこからきていますか？

A：栄区は市内でも緑被率（緑の総量を把握する方法）が上位で、自然環境が豊かな土地柄です。「栄区は緑が豊かで...」と近隣の方々とよく話題にします。近隣の方との繋がりを深め、栄区中にさわやかな『みどりの風』が吹きわたるようにとの願いから、この名称としました。

Q：区民プロデュース講座の楽しみ、面白さは？

A：地域で様々な活動をしている人、また講師の方との出会いがとても充実する時です。また、今一緒に企画をしている運営委員の仲間と共感ももてるという喜びもあります。自ら学びながら、受講生と共に講座を作り上げていくことに面白さを感じています。

Q：秋に開く講座はどんな講座になりそうですか？

A：身近な緑（木々・花）を育てながら栄区の環境を守り、一方では家庭でもできる分かりやすい節電・ごみ処理など「エコ」について学び合いたいと思います。お楽しみに！
どなたでも興味のある方は是非参加してもらいたいです。大切な自然や環境のことみんなで楽しく学びたいですね。今は公開講座を含めて5回位の講座を企画しています。



Q：ところで、どんなきっかけでこの事業に参加したのですか？

A：私（徳江さん）は震災対策のボランティアをしていて、地震の怖さはわかっている、いざと言うときに思うように行動ができないことを知り、「広報」の重要性を痛感して養成講座に参加したことがきっかけです。ここにいる仲間との出会いがあり『みどりの風』につながっています。



『みどりの風』の運営に興味のある方は、「ぷらっと栄」までお問い合わせください。

これから次々と区民プロデュース講座が開かれます。
あなたも講座に参加して一緒に考え学んでみませんか。 5頁参照

きっかけは・・・「ぷらっと栄」

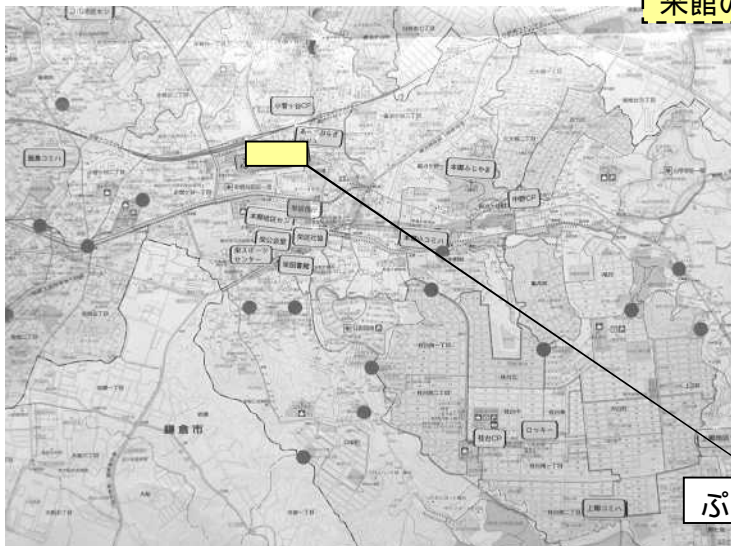


活動拠点マップ

活動の場所がなかなか見つからない、どこでどんな活動が行われているか知りたいなどの声を受けて、栄区の貸館施設の地図『活動拠点マップ』を作りました。
「ぷらっと栄」ミーティングスペースに掲示しています。
来館の際には是非ご覧下さい。

こんな施設があります！

- 地区センター
- コミュニティハウス
- 栄公会堂
- 栄区民文化センター リリス
- あーすぷらざ
- 栄プール
- 栄区社会福祉協議会
- ケアプラザ 自治会館などなど



ぷらっと栄

→活動場所を探しているあなた、活動拠点マップを見に来てください。

新たな活動の場を広げましょう。随時皆さんからの要望を受けて詳しい情報をお届けできるよう、努めていきます。他にも、地域交流を目的とした場所をご存知の方はセンターまでお知らせください。

区民プロデュース講座 『さかえ華シニア』参加者募集！

回	開催日時	テーマ	講師
	6月26日(金) 13:30~15:30	失敗しない高齢期の住まい探し	介護情報館/有料老人ホーム・住宅情報館 館長 中村 寿美子
	7月3日(金) 13:30~15:30	【公開講座】夫婦の老後、ひとりの老後 ~心豊かに老いを楽しむ~	ノンフィクション作家 代表 松原 惇子
	7月10日(金) 13:00~16:00	地域の福祉施設を訪問する ~リハビリポート横浜/ライフコートさかえ	リハビリポート横浜 職員 ライフコートさかえ 職員
	7月23日(木) 13:30~15:30	地域の「よるず相談所」 横浜市・栄区の地域ケアプラザ	栄区役所福祉保健センター 職員 桂台地域ケアプラザ 地域コーディネーター
	7月31日(金) 13:30~15:30	川柳を楽しむ ~笑い&Wittで脳いき活き~	時事作家協会 会長 渡辺 貞勇

会場 は栄区役所新館4階会議室 栄区役所前集合 栄公会堂会議室

定員 40人(応募者多数時抽選)

受講料 500円(資料代・保険代)

申込方法 往復ハガキ(1枚に2人まで)に参加者全員の氏名(ふりがな)・住所・電話番号・「さかえ華シニア」を記入の上、申込先へ

申込先 〒247-0005 桂町303-19 栄区役所生涯学習支援係「さかえ華シニア」担当

締切日 平成21年6月20日(土)当日消印有効

問合せ先 木曾山 891-4468

公開講座のみ参加の場合は、ハガキ(1枚に2人まで)に参加者全員の氏名(ふりがな)・住所・電話番号・公開講座「夫婦の老後、ひとりの老後」と書いて申込先へ【6月25日(木)消印有効 定員到達次第締切】



矢沢男声合唱団 団員募集

~うた
合唱に恋して 今が青春~
楽しい合唱のひとつときを
一緒に過ごしましょう!

練習日:木曜日 18:15~20:15(月3回~4回)

会場:上郷コミュニティハウス(旧矢沢小)

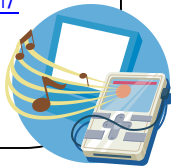
会費:月4,000円(入会金なし)

見学・体験参加 大歓迎!

ホームページ <http://yadan.mikosi.com/>

橋本 ☎045-894-5165

E-mail:mhashi@cyber.ocn.ne.jp



かもめ会 会員募集

あなたも一緒に絵を楽しみませんか?
静物または屋外写生
水彩画・パステル画・油彩画を描きます。

日時:毎月第2月曜日 9:30~15:00

会場:本郷地区センター

会費:月2,000円 他会場費あり

和田 ☎045-892-5948



スイートディンブラ 会員募集

お菓子作りのサークルです。
家庭で作る安全で甘さ控えめの美味しい
お菓子(主にフランス菓子)と一緒に楽しく
作りましょう。

日時:毎月1回水曜日 9:30~12:30

場所:豊田地区センター

会費:月2,500円

名越 ☎045-862-9264



前進絵画美術家集団 会員募集

展覧会及び絵画研究会、油彩画中心のグループです。

日時:隔月の第1金曜日 9:00~12:00

場所:本郷地区センター

展覧会を年1回リリースで行っています。

会費:年会費3,000円

小栗 ☎&Fax 045-893-5974



栄フィル 夏休みコンサートのご案内

小中学生、そして大人も楽しめる
クラシックコンサートです。
みなさんでお越しください。

日時:7月26日(日)14:00~15:40

場所:栄公会堂ホール

「JR本郷駅」より徒歩8分

入場料:中学生以下100円

高校生以上600円

栄フィルハーモニー交響楽団事務局

☎045-894-9350



親子のためのおはなし会 ほしのこひろばサークル ~ご案内~

大泉ひろ子先生による絵本の読み聞かせや
手作りの紙芝居上演等・現在1才~中学生まで
参加しています。

手作り作品の温かさを一緒に味わってみませんか?
お気軽においでください。

日時:毎月第4土曜日13:30~14:30

場所:豊田地区センター 2階 音楽室

会費:月500円(ひと家族)

宮崎 ☎045-854-0414



企画・運営ボランティア募集中!!

一緒にイベントづくりを楽しみませんか？

7月の開催に向けて、企画・運営ボランティアを大募集しています。



でんきを消して、スローな夜を！

対象：原則として高校生以上

活動：打合せは、月に1～2回程度で、平日の19時から栄区役所で行います。

内容：イベント内容の検討、キャンドルホルダー作成など

申込：Eメールまたは電話かFAXで、「氏名、電話番号、Eメールアドレス

(またはFAX番号)」を問合せ先へ。(現在活動中。募集は随時受け付けます。)

問合せ先：さかえ スロー・キャンドルプロジェクト(事務局 栄区区政推進課企画調整係)

TEL 894-8095 FAX 895-2260

Eメール sa-candle@ci ty.yokohama.jp

今年は、本郷台駅前広場にて 7月18日(土) 19時から開催！

雨天・荒天時は19日(日)に順延



キャンドルナイトとは...

「夏至と冬至の日の夜8時から10時までの間、電気を消してキャンドルを灯し、ゆったりとした時間の中で地球のためにできることなどについて考えてみよう」という全国的な取り組みです。

集まれ! 元気なさかえっ子『さかえなんでも知り隊~パートI~』 **隊員募集**

この夏休みに栄区の川、森、文化について学び、栄区なんでも博士になろう！

いたち川知り隊

日時：7月29日(水)

9時～11時30分

雨天の場合7月31日(金)に延期

場所：扇橋の水辺

(上郷六反町公園隣)

対象：栄区在住・在学の小学生

1～6年生 30人

(保護者同伴可)

内容：水中生物の観察、植物観察、
水質調査

さかえの森知り隊

日時：8月1日(土)

19時～20時30分

雨天の場合8月2日(日)に順延

場所：横浜自然観察の森

対象：栄区在住・在学の小学生

1～6年生と家族 30人

(保護者同伴、ハガキ1枚に

つき4人まで申込可)

内容：「夏の夜の小さな森を
探検しよう」

アート知り隊

日時：8月24日(月)

10時～15時

場所：栄公会堂

対象：栄区在住・在学の

小学生1～6年生

(1～2年は保護者参加、

3～6年は保護者参加可)

内容：民謡、舞踊、琴・尺八、
篆刻、華道、囲碁

詳細は、区役所、地区センター、コミュニティハウス、さかえ区民活動センター等で配布する申込書付きチラシまたは区ホームページをご覧ください。

いずれの知り隊も締切は7/13(月)必着 (応募多数の場合は抽選)

【問合せ先】栄区地域振興課生涯学習支援係 TEL 894-8396 FAX 895-6990



行ってみよう！ おすすめスポット



公田の奥「谷戸田の池」へウォーキング

天神橋から公田奥へウォーキングで約2^{キロ}。30分ほど歩くと荒井沢市民の森にたどり着きます。昭和20年代頃は、この周辺の奥に池があったので、地元の人たちは「谷戸田の池」と呼んでいました。

当時は、田んぼ、畑、険しい山林があるだけの田舎風景で、周辺に住んでいる子供たちは休みになると、水不足の調整池「谷戸田の池」で日中を過ごすのが日課でした。

それから50年。周辺は「介護施設」や、「荒井沢市民の森」などが整備され、すっかり変わりましたが、その当時から変わらないものが一つあります。

「谷戸田の池」に、6月中ごろまで、今でも蛍が乱舞することです。昔に比べて池の水は少なくなりましたが、真っ暗な中で幻想的な闇のホタルの乱舞は今でも変わりません。

栄区ウォーキング協会（K）



こんにちは！おしかけ隊です

「おしかけ隊」は『ぷらっと栄』の
応援隊のみなさんです



錬石さん

メンバーからひと言（第5弾）

パソコン横浜の錬石です & おしかけ隊の兵隊蟻です。近隣の団体活動の状況を知る為には、「ぷらっと栄」が最適。皆さんの活動を知り、半歩先に進むよう努力しています。パソコン利用の事で皆さんのお役に立ちたいと参加しています、何でもご相談下さい。窓口は、「ぷらっと栄」の4人娘²にどうぞ。

掲・示・板

メンバー同士の情報交換や資料の保管の場としてセンターの「グループボックス」を利用することができます。

5月現在、小ボックス(W31×D35×H20)
8個の空があります。申し込み受付中！

情報紙の発行は偶数月です。情報掲載をご希望の方は、掲載希望月の1か月前の5日必着でお願いします。次回切は7月5日(日)です。多数の場合、紙面の都合によりご希望に添えないこともあります。

さかえ区民活動センター情報紙 ぷらっと通信

地域での学びや活動を応援します

発行 さかえ区民活動センター「ぷらっと栄」

〒247-0007 横浜市栄区小菅ヶ谷 1-4-5 横浜銀行本郷台支店 3階

Tel 045-894-9900 Fax 045-894-9903

e-mail sa-katudou@city.yokohama.jp

<http://www.city.yokohama.jp/me/sakae/katudou/>

開館時間は

月～土:9時～20時半

日・祝:9時～18時

(休館:第4日曜)です

お待ちしております！

