



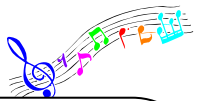
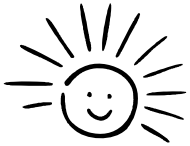
マスコットキャラクター  
くーみん

ぷらっと  
通信

2011年2月発行号 vol.17 栄区連会承認第123号

さかえ区民活動フェアへ行こう!

2/26(土) 栄公会堂にて開催



まずは午前の講堂ステージ  
出演グループを紹介!



ゆかいな仲間たち

元気な子供たちの  
ダンスサークルです。  
毎月2~3回火曜日に  
楽しく練習しています。  
舞台では元気にキラキラ  
の笑顔いっぱい  
で踊ります。

アンサンブル・  
ジャズミン



オカリナ、ケーナ、  
マンドリン、ギター、  
パーカッション等6人  
の楽しいアンサンブル  
演奏で盛り上げます!



当日は直接ご来場ください!

開場 10:30 開演 10:45 終演 11:45  
定員 600人 入場無料です



さかえダンディーズは  
今年も張り切っています。  
多くの皆さんに男声合  
唱で元気になっていた  
だくよう頑張ります!

「元気お届け隊」の  
YOKOHAMA フォーム  
バトンです。  
はまっこ姫達45人で  
バトン・チアダンスで  
フェアを盛り上げます!



さかえダンディーズ



YOKOHAMA フォームバトン

さかえ区民活動フェアとは…

栄区民の活動を紹介する一日です。体験コーナーやパネル展示、販売など盛りだくさん!  
「きて・みて・はじめて、つながる」 きっかけづくりをしませんか?

※ この他にも楽しい催しがいっぱい! 詳しくは、次頁をどうぞ!! →

2階では、地域に根ざしていきいきと元気に学ぶグループが今年度の成果のパネル展示や出展をします。軽食販売もあります。

# 会場案内図

## さかえ区民活動フェア

### 2階

#### 2号会議室

##### ☆軽食販売・休憩コーナー

- \* 地域作業所まってる
    - …弁当、お茶 他
  - \* ぶらさんぬ (かつら江原 サンライス)
    - …パン、クッキー、カレーライス
  - \* SELP・社
    - …サンドイッチ、コーヒー 他
- 販売内容は変更することがあります



さかえ区民活動センター登録団体の紹介パネル展

&

栄区みんなが主役のまちづくり協働推進事業補助金交付団体の紹介パネル展

#### 壁面 ☆活動団体 パネル展示

#### 区民プロデュース連絡会

区民が企画した講座を開催する事業です

- ・さかえ華シニア
  - あなたも乗り越えられる老後のハプニング
- ・みどりの風
  - 身近なエコを考える
- ・さかえ de ふうど
  - 地産地消～食べたい・知りたい・作りたい～
- ・さかえ the ワールド
  - 世界の文化に触れる
- ・親子サポート Hug 組
  - 子育てママのホットタイム
- ・お父さんネットワークよこはま
  - 父親と子どもの関わり、地域とのかかわり



#### 1号会議室

##### ☆生涯学習団体による活動紹介

##### ・地場産野菜販売

…協力農家が新鮮野菜を販売



##### ・拓本体験…横浜市內出土の土器の拓本とりを行ないます



##### ・インドミルクティ“チャイ”…インドのお茶をどうぞ

##### ・会場中継…1階の様子を中継します

#### アクティフ栄(さかえ自主学习連絡会)

楽しい仲間づくりをめざして さまざまなジャンルで学習し 交流の絆を深めています

- ・鎌倉研究会
- ・古代史セミナー
- ・六人会
- ・栄区テレビセミナー
- ・竹とんぼの会
- ・さかえ国際理解と交流の会
- ・横浜栄楽クラブ
- ・本郷ふれあいサークル
- ・夢ネット・栄
- ・さかえフランスを楽しむ会

「鎌倉をより深く知る」をコンセプトに学び29年目歴史学の先生などを講師に講座を開催  
 栄区の歴史等を区民に知ってもらう事を目的に活動  
 NHK大河ドラマを楽しくみるための講座を開催  
 「夢をのせて見たり聞いたり旅したり」をテーマに活動  
 互いの違いを認め合える多文化共生社会を願って活動  
 「共に輝いて生きる」を理念に活動  
 フラワーアレンジメントを学習し地域で活動  
 栄区民のための便利なホームページを提供  
 フランスをより深く知るためのサロン

# 〈栄公会堂〉

開催時間: 10:30~16:30

1階では栄区内で活動している団体が活動の紹介や体験ブースを開きます。

きて・みて・はじめて、つながろう!

1階

タッチーくんも登場!



<午前>マジック、  
<午後>パントマイム、紙芝居、読み聞かせを20分ずつ発表します。

出演: いたちマジッククラブ、郷マイムプランニング、伊藤よね、ミセス慶子の大人の文化サロン

⑧ クラフト作成

活動相談



活動体験コーナー  
公会堂1階側



マジック・パントマイム・紙芝居・読み聞かせ

① おもちゃ・手遊び

⑥ アート体験

受付

入口

② 防災ゲーム  
防災用品展示

③ 流れ星・おへそひこーき作成

④ にがお絵

⑤ 地域通貨  
イタッチ体験

① スイーツ作り  
マグネット作成



活動体験コーナー  
スポーツセンター1階側

地階

さんぽみち  
コーヒー・ホットドック・カレーなど



## 〈活動体験コーナー参加団体の紹介〉

① たんぽぽ、わ〜くらぶ・さかえ  
福祉ボランティアグループ  
中途障がい者地域活動センター

② 横浜栄・防災ボランティアネットワーク  
災害時の支援、平常時の地域や福祉団体の防災力向上に協力

③ 十六夜クラブ  
PTA「おやじ倶楽部21」OBを中心に結成し、地域の交流を深める活動

④ 恒陽彩会(まちの先生)  
地域で水彩画講師として活動

⑤ さかえ地域通貨プロジェクト・イタッチ  
栄区内の支えあいとつながりを目的に地域通貨の発行運営

⑥ さかえ de つながるアート  
栄のまちをアーティストの新鮮な目で再発見し、アートでまちを結ぶ

⑦ OYAKO CLUB チューリップ  
地域に根ざした子育て支援活動

⑧ つく〜る♪(まちの先生)  
安価でアイデアに富む作品を制作し、地域で活動

活動相談 「ぷらっと栄」相談員と区民のボランティア応援隊「おしかけ隊」が、地域で何かを始めたい、どこかにつながりたい…そんなあなたを応援!

※①④⑤⑥⑧は有料の体験です

①④⑤⑥⑧では手作りの販売もあります



「ぷらっと栄」の登録団体と「みんなが主役のまちづくり協働推進事業」補助金交付団体の中から、73団体が「ぷらっと栄」に集まり交流会を開催しました。

コーディネーターに横浜国際福祉専門学校顧問の豊田宗裕先生を迎え、ジャンルをこえた交流により活動の輪を広げた取り組みを紹介しながら、他団体とつながることで得られるもの（問題解決へのヒント）について、活発な意見交換を行いました。



2つのコラボ事例の発表



#### ・アート de つながるショップ・ショップ・ショップ

アート de つながるショップ振興会（さかえ de つながるアート実行委員会、栄区商店街連合会、さかえ地域通貨プロジェクト・イタッチ）がそれぞれの力を発揮し、地域を活性化するアートイベントを開催。

#### ・外国人のための防災(地震)講座

さかえ・日本語の会と横浜栄・防災ボランティアネットワークが区内在住の外国人が安全で安心して生活できるように、簡単な日本語を使って防災の具体策を示す講座を開催。



パネルディスカッション

活動に目標を持ち情報のアンテナを高くもつことで実現できたコラボ。目的・得意分野が違う団体が協力して支え合うことで、より大きな活動につながった。



活動紹介パネル展示



参加団体からもコラボ事例の紹介例や具体的にコラボしたい団体名があった。

地域での取り組みや活動への思いを色カードで意思表示。



豊田先生からのコメント

課題や悩みがあることは、活動している証でもあり活動を活性化するよい機会でもある。課題、悩みを解決するためにコラボの道を一步進めると、いろいろなヒントが得られて活動に広がりや深みが出てくるのではないだろうか。発表事例を参考にして、他団体とのつながりを持つ活動にぜひ取り組んでみてください。

他団体とつながることで活動の輪を広げていきましょう！活動に関するご相談・他団体へのお問合せは「ぷらっと栄」まで 電話：045-894-9900

# 平成23年度 ～グループボックス利用申込みが始まります～

## ◆グループボックスは、

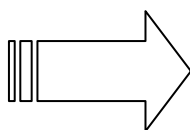
活動団体の資料を保管、メンバー同志の情報連絡、他団体との情報交換などに利用できます。鍵はかかりません。利用は1年間毎に申込みが必要です。

大きさは下記のとおりです。

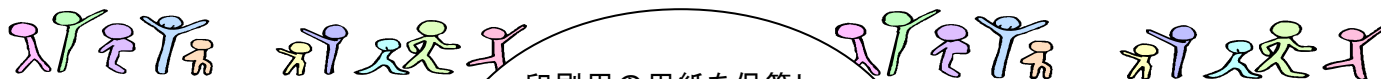
- ① 小 (W31×D35×H20) ボックスA 4書類が入ります (64個)
- ② 大 (W42×D45×H40) ボックスA 3書類が入ります (18個)



「本日の会合資料を取りに来ました。」



「輪の句会」山田さん



チラシを入れて他の団体に講演会などのPRをしています。もっともっと沢山のボックスがあったらいいですね・・・

印刷用の用紙を保管し、センターで印刷の時に使っています。会議に欠席した人に資料を置いて取りに来てもらっています。

会員同志の情報交換や連絡用に利用しています。日曜日も夜も開いているので助かっています。



今日は打合せ！欠席者の連絡はボックスで・・・  
「さかえdeふうど」  
のみなさん

1. 利用対象 : 区内で自主的に活動しているグループ
2. 利用期間 : 平成23年4月1日～平成24年3月31日 (1年間)
3. 申込みについて : 期間 ・ 3月1日(火)～3月20日(日)  
場所 ・ 「ぷらっと栄」窓口にて申込用紙記入
4. 抽選会 : 3月25日(金)午後2時～「ぷらっと栄」にて  
※申込みのグループは、抽選会当日 必ず1名の参加をお願いします。

◆問い合わせ : 「ぷらっと栄」 ☎ 045-894-9900

会員募集やイベントのお知らせです。問合せは☆印まで。  
電話番号は、間違えないようゆっくりご確認を。

## サーチウォーク大会 参加者募集!

“栄区生まれの新しいウォーキング”

山や野原で行うオリエンテーリングのように、  
「町中にある電柱から、渡された地図の情報を元に  
目標の電柱を探しポイントを競う競技」です。  
初めての方も気軽にご参加ください。

一緒に活動してくれる会員も募集中!

日 時：2月20日(日) 9:30~12:30

場 所：千秀センター(現地集合) 定員25名  
大船駅西口ドリームランド行きバス青少年センター  
下車 徒歩3分

参加費：一般200円 会員100円

持ち物：筆記用具と時計

☆立花 ☎ 045-896-2201



## サークル バレエストレッチ 会員募集!

クラシックバレエの基本を取り入れたストレッチ・バーレッスン・センターレッスンをを行います。優雅な音楽を聴きながら、しなやかな美しい体づくりにいかがでしょうか。

年齢不問、初心者も歓迎です。無料体験から始めてみませんか。

① 本郷地区センター 他  
日 時：第2・4 火曜日  
10:00~11:30

② 野七里地域ケアプラザ 他  
日 時：第1・3 日曜日  
15:15~16:45

①②とも 1レッスン毎500円

☆吉田 ☎ & FAX 045-895-1042



## てくてくウォーク栄 参加者募集!

みんなで楽しく“いたち川・栄区の緑地帯を歩こう!”

健康維持、世代間の交流、スポーツ振興を目的に小学生、高齢者、障害者の方に参加を呼び掛けています。

日 時：2月27日(日) 8:30(受付) 9:00~14:30 荒天時は3月6日(日)

集合場所：本郷中学校校庭

参加費：大人400円 小学生100円 軽食・飲み物付(大会当日徴収・小学生4年生以下は保護者同伴)

コース：14km(一般、小学高学年) 10km・4km(一般、障害者、小学生)

申込方法：チラシの申込用紙又はハガキに住所・氏名・年齢・電話番号・コース名を記入の上、栄区体育協会事務所 〒247-0005 栄区桂町 279-29(栄スポーツセンター2階)郵送、FAX(045-896-4208)、直接申込み(毎週火、木、土、10:00~15:00 昼休除く)

申込期限：2月19日(土) 先着400名になり次第締切 ☆清水 ☎ & FAX 045-892-4575



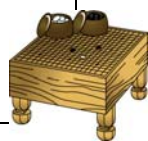
## 生徒募集

### 栄区囲碁普及会・囲碁教室 ~第13期 4月開講~

※女性・子ども歓迎!

※全て9:15~11:45

コース・種別	番号・教室名	場 所	定員	会費・回数
◆入門・初級コース(12ヶ月) (入門および11級以下の方)	① 上郷日曜	上郷地区センター	若干名	大人 6000円
	② 豊田日曜	豊田地区センター	若干名	小人 1800円
	③ 本中日曜	市立本郷中学校	若干名	48回(テキスト代別)
◆上達コース(12ヶ月) (10級以上で初段を目指す方)	④ 本郷水曜	本郷地区センター	15名	大人 6000円
	⑤ 本郷土曜	本郷地区センター	10名	小人 1800円
	⑥ 豊田水曜	豊田地区センター	10名	48回
	⑦ 上郷金曜	上郷地区センター	5名	(テキスト代別)



\*申 込 み 下記へ氏名(学年・年代)・住所・電話を記入しFAXにて3月15日(火)までに申込みを!

栄区囲碁普及会 植田米男 電話・FAX:045-892-6166 携帯:080-5038-3524

◆ 教室は対局マナーも重視したカリキュラムに沿った懇切丁寧な指導を行います。

## 受講生募集

### 古代史セミナー 3月講座

#### 第1回 『土の向こうの平城京』 講師：奈良文化財研究所 都城発掘調査部 馬場 基 先生

平城京は、日本という国が成り立つ活気あふれる時代に、全国から人や情報・富が集中する活気あふれる首都でした。発掘調査成果や出土遺物の分析を踏まえながら、その歴史的意義や息吹の一端に迫ります。

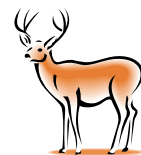
※開催日 3月1日(火) 13:30～15:30

#### 第2回 『空白の4世紀に出現した秋津遺跡～ヤマト王権かプレ葛城氏か～』

講師：奈良県立橿原考古学研究所 埋蔵文化財部 米川 仁一 先生

最近の奈良県における発掘調査の成果について主だったものを紹介します。特に『秋津遺跡』については検出遺構に重点をおいて、その全体像や成立背景を大胆に解説していきます。

※開催日 3月8日(火) 13:30～15:30



\*会場 地球市民かながわプラザホール(JR本郷台駅 下車徒歩3分)

\*受講料 2000円

\*募集人員 280名(講座2回出席可能な方、応募者多数の場合は抽選)

\*応募方法 往復ハガキに(1人1通) 住所・氏名(フリガナ)・性別・電話番号を記入の上、下記あてに郵送

\*送り先 〒247-0008 横浜市栄区本郷台5-7-25 村上伸二

\*申込期間 2月1日(火)～2月18日(金) 当日消印有効

\*問合せ先 ☎ 村上 045-893-5711 高山 045-891-3338



### 栄区テレビセミナー講座 浅井家三女の波瀾の生涯 『江～姫たちの戦国』

## 受講生募集

～NHK 大河ドラマをより楽しく見るために～

回	月 日	テーマ	講師
1	4月13日(水)	大河ドラマ「江～姫たちの戦国」 制作の舞台裏	NHKチーフ・プロデューサー 屋敷 陽太郎
2	4月27日(水)	お江と徳川三代	静岡大学名誉教授 小和田 哲男
3	5月11日(水)	浅井三姉妹と近江 ～小谷城・竹生島・賤ヶ岳～	長浜市長浜城歴史博物館 参事(学芸員) 太田 浩司
4	5月25日(水)	お江の悲恋 ～尾張の水軍への輿入れと別離～	作家 植松 三十里
5	6月 8日(水)	戦国武士の茶の湯	鎌倉女子大学教授 矢部 誠一郎
6	6月29日(水)	お江が作った江戸城大奥の世界	歴史家 安藤 優一郎

\*会場 地球市民かながわプラザホール(JR本郷台駅 下車徒歩3分)

\*開催時間 13:30～15:30(開場 12:30)

\*受講料 3000円(全6回分) 第1回講座の時にお支払い下さい。

\*募集人員 290名(応募者多数の時は抽選)

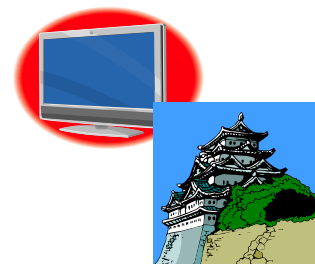
\*応募方法 往復ハガキ(1人1通)に必ず①郵便番号②住所③氏名④フリガナ⑤電話番号を記入の上、下記宛にお送り下さい。

注:①～⑤に記載もれの場合は無効となります

\*送り先 〒234-0053 横浜市港南区日野中央2-37-10-406 豊田令子

\*申込締切 3月4日(金) 当日消印有効

\*問合せ先 ☎ 豊田令子 045-843-8290 福田博充 045-894-9581 村田利昭 045-894-9263



# 見つけたぁ! Good場



まだまだ知られていない穴場! 作品展示発表や打合せ、作業、講座などに使えるスペース(場)を紹介していくコーナーです。

詳細については、直接お問合せください。

## “コミュニケーションの場”

# かさまゆうわ館

活動の場として笠間町の自治会館に行ってきました。40畳の洋室、8畳の和室、大きなガス台を備えた台所。緊急時や葬儀で宿泊する人のためにシャワーとトイレも最近備えたとのこと。バス通りからすぐのとても便利な場所にある会員外にも開放している自治会館です。

会館は公園に隣接しており、子育てグループには楽しい企画ができる環境です。

### ◆第1日曜日(原則)は「会館開放」で地域交流を!

当日は無料で、お茶やお菓子を準備してみなさんの来館をお待ちしています。毎月子どもや大人が沢山集まり、紙芝居を見たり、おしゃべりしたり楽しい時間を過ごしています。一度行って見てください。

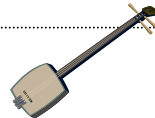
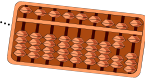
◆まだまだ空いています。問い合わせして、気楽に会館を使って活動の輪を広げてください。

場所: 栄区笠間2丁目18-1  
岩井口バス停からすぐ

利用時間: 9:00~21:00(3区分)  
平日・休日とも

申込み: 第1日曜日

※受付・申込み・問い合わせ  
ゆうわ館 ☎895-1537



## ぷらっと通信 情・報・募・集

情報紙の発行は偶数月です。活動のコラボや交流の情報、会のPR、他の団体への呼びかけなど掲載をご希望の方は、掲載希望の1か月前の5日必着でお願いします。

◆次回4月号の〆切は

3月5日(土)です。

多数希望の場合、紙面の都合によりご希望に添えない事もありますのでご了解ください。

## ◆“はい!ぷらっと栄です”◆

Q: 研修室の申込み方法が変わると聞きました。どのようになるのですか?それは、いつからですか?

A: はい!今まで先着順で決めていましたが、皆さまからのアンケートを活かして、重複申込みの場合は抽選で(9時30分実施)決定することになりました。4月1日利用(2月1日申込み)分から変わります。受付は9時30分までにセンター窓口にお越し下さい。不明な事は気軽に「ぷらっと栄」までお問い合わせください。さかえ区民活動センターHPにも掲載しました。パンフレットも新しくなりますので、参考にしてください。

さかえ区民活動センター情報紙 **ぷらっと通信**

**あなたの学びや活動を応援します!**

発行 さかえ区民活動センター「ぷらっと栄」  
〒247-0007 横浜市栄区小菅ヶ谷1-4-5 横浜銀行本郷台支店3階  
Tel 045-894-9900 Fax 045-894-9903  
e-mail [sa-katudou@city.yokohama.jp](mailto:sa-katudou@city.yokohama.jp)  
<http://www.city.yokohama.jp/me/sakae/katudou/>

開館時間

月~土: 9時~20時半

日・祝: 9時~18時

(休館: 第4日曜)です

HPもみてね!

