

# 乳幼児・妊産婦歯科相談

仕上げみがき  
の方法がよく  
わからない



むし歯になって  
ないかし  
ら・・・？

こんな心配事に、歯科医師&歯科衛生士が直接お答えいたします！

対 象：0歳児から未就学児、妊娠中・産後1年未満の方

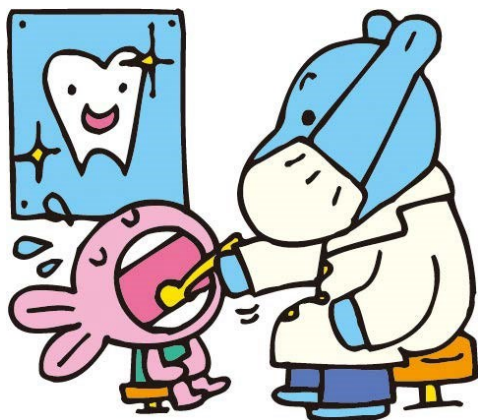
相 談 日：令和5年度は、下記の日程で行ないます。(予約制)

受付時間	4月	5月	6月	7月	8月	9月
午前 9時 30分～10時45分 ※乳幼児：午前9時30分～10時30分 ※妊産婦：午前10時45分	26 水	24 水	14 水	19 水	23 水	13 水
	10月	11月	12月	1月	2月	3月
	11 水	8 水	13 水	17 水	14 水	13 水

場 所：栄福祉保健センター（栄区役所新館） 2階歯科相談室

内 容：歯科健診（未就学児のみ）、歯科相談、歯みがきのアドバイスなど

持ち物：歯ブラシ（普段使っているもの）、母子健康手帳、タオル



## ご予約・お問合せ

ご予約：下記 QR コードより電子申請にて



※R5年12月より、予約方法を変更しています。当日のご予約・変更・キャンセルは、お電話にてお願いいたします。

お問合せ：TEL 894-8410 こども家庭支援課