

# “けんしん”を受けよう！

生活習慣病やがんは無症状のまま進行することが多い病気です。  
「自分は健康だから大丈夫」「症状が出てから病院に行けばいい」と考えず  
“定期的にけんしんを受ける”ことが大切です



横浜市が実施しているけんしんは

- ① **がん検診** ② **特定健康診査** ③ **横浜市健康診査**の3つ！  
(②特定健康診査、③横浜市健康診査については裏面へ→)

## ① がん検診

詳しい情報は  で検索！

日本人の“2人に1人ががんになる時代”といわれています。がんは無症状のまま進行することもあるため、定期的にがん検診を受け早期発見することが重要です。

### ／ 横浜市がん検診の種類 ／

#### 肺がん（1年度に1回）

👤 **40歳**以上  
🔍 胸部エックス線  
¥ 680円

#### 胃がん（2年度に1回）

👤 **50歳**以上  
🔍 内視鏡・エックス線  
¥ 2,500円

#### 前立腺がん（1年度に1回）

👤 **50歳**以上男性  
🔍 血液検査 ¥ 1,000円

👤：対象 🔍：検査内容 ¥：費用



#### 大腸がん（1年度に1回）

👤 **40歳**以上  
🔍 便潜血検査 ¥ 無料

#### 乳がん（2年度に1回）

👤 **40歳**以上女性  
🔍 マンモグラフィ・視触診  
¥ マンモグラフィ単独 680円  
マンモグラフィ+視触診 1,370円

#### 子宮頸がん

👤 **20~29歳、61歳**以上女性  
(2年度に1回)  
🔍 細胞診検査 ¥ 1,360円

※郵送される受診券が必要です

👤 **30~60歳**女性  
(5年に1回)  
🔍 HPV検査単独法 ¥ 2,000円

- ☑ **70歳以上**※1の方は費用が**無料**、精密検査も**無料**※2

※1翌年度の4月1日時点で70歳以上の方 ※2令和7年1月1日以降に横浜市がん検診を受けた方(前立腺がんを除く)

- ☑ 当該年度の4月1日時点で**65歳**の方も費用が**無料**

- ☑ 検診を受けるためには**医療機関へ直接予約** 実施医療機関はこちら→

- ☑ 横浜市内の医療機関であれば**区外でもOK!**



検診を受ける  
医療機関を探す



横浜市乳がん検診  
栄区役所会場

# 生活習慣病の予防に着目した健診

糖尿病や高血圧などの生活習慣病は**無症状**のままで進行し、ある日突然がんや心疾患、脳血管疾患等命に関わる病気となって現れます。早期に発見するために**年に1回健診**を受けることが大切です。

年齢によって受けることができる健診が異なります！

40～74歳の方※

② 特定健康診査

75歳以上の方等

③ 横浜市健康診査

※生活保護受給者や中国残留邦人支援給付制度適用等の方は横浜市健康診査の対象となります。

## ② 特定健康診査

無料

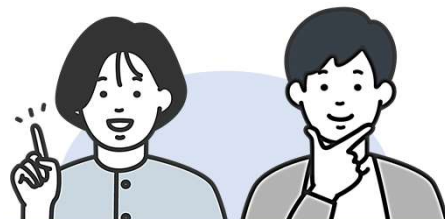
検査項目：問診、身長・体重・BMI・腹囲、血圧、血液検査（脂質、血糖、肝機能、腎機能、尿酸）、尿検査

受診回数：毎年度内に1回（毎年4月～翌年3月まで）

横浜市国民健康保険に加入されている方には  
5月下旬頃に問診票を郵送しています。

※その他の健康保険に加入されている方は、各保険者へお問い合わせください。

健診の結果「異常なし」以外の場合は医師の指示に従いましょう



健康保険に加入している  
40～74歳の方※

※生活保護受給者や中国残留邦人支援給付制度適用等の方は横浜市健康診査の対象となります。

## ③ 横浜市健康診査

無料

検査項目：問診、身長・体重・BMI、血圧、血液検査（脂質、血糖、肝機能、腎機能・尿酸）、尿検査

受診回数：毎年度内に1回（毎年4月～翌年3月まで）

横浜市健康診査では問診票は郵送されません！！

75歳になったらお近くの医療機関または主治医へ  
お問い合わせください



後期高齢者医療保険へ加入の  
75歳以上※の方等

※65歳以上75歳未満で一定程度の障害の状態にあり、広域連合の認定を受けた方も対象です。

## けんしんを受けるには

STEP1

けんしんを受ける  
医療機関を決める



STEP2

医療機関へ  
直接予約する

横浜市の〇〇検診・健診  
を受けたいです



STEP3

予約日当日  
けんしんを受ける



【けんしんに関するお問い合わせ】

●横浜市けんしん専用ダイヤル  
（日曜・祝日・年末年始を除く 8:30～17:15）

TEL 045-664-2606  
FAX 045-664-3851(がん検診)  
045-664-0403(特定健診)

●特定健康診査について：  
栄区役所保険年金課（平日8:45～17:00）

TEL 045-894-8425  
FAX 045-895-0115

●がん検診・横浜市健康診査について：  
栄区役所福祉保健課健康づくり係（平日8:45～17:00）

TEL 045-894-6964  
FAX 045-895-1759

けんしんについて  
詳しくはこちら！

