



＼スマホで簡単登録／

登録  
無料

# 高齢者の行方不明に 備えましょう

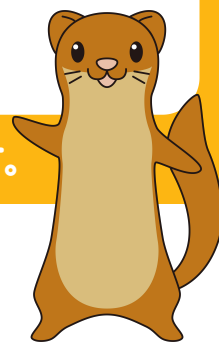
高齢者の行方不明は、**認知症の診断前**や**初期段階**でも起きます。

物忘れが気になったら "**早めの登録**" をしましょう。

SOS ネットワークの事前登録で、道に迷い保護された際に家族へ

速やかに連絡がいき、**早期発見**につながります。

近所の方やお店の人などに日頃から挨拶し、気にかけてもらえる関係づくりも大切です。



STEP  
1

## 写真を準備



顔・全身写真を  
スマホで撮影

STEP  
2

## スマホから登録



申請はこちらから

二次元コードを読み込み  
必要事項を入力

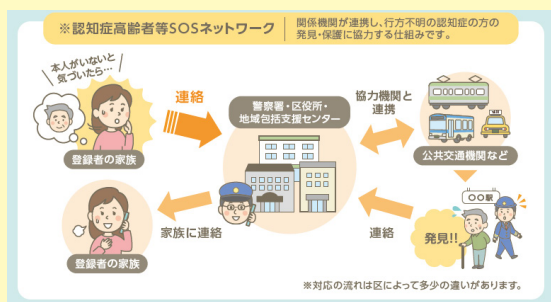
※横浜市電子申請システムへの  
ユーザー登録が必要

## 登録できる人

- ・ 栄区在住の人
- ・ 認知症等の症状により  
行方不明になる可能性  
のある高齢者等  
(若年性認知症を含む)

※施設に入居している人は  
登録できません  
(認知症グループホームを除く)

## 栄区認知症高齢者等 SOS ネットワーク事業



認知症等で行方不明になる可能性のある方を、地域全体で早期発見し、安全にご家族へつなぐ仕組みです。

栄区役所・地域包括支援センター・警察を中心に公共機関や民間企業が協力し、構築されています。

認知症サポート企業など  
詳しくはこちら

栄区 SOS 🔍



# 登録後のご利用案内

登録者向け  
保存版

## 高齢者がいないことに気づいたら

1

### 栄警察署に連絡

☎ 045-894-0110

- ✓ 「SOSの登録をしています」と伝える
- ✓ 「行方不明届」を提出する



2

### 区役所または 地域包括支援センターに連絡

栄区役所 高齢・障害支援課

平日 8:45 ~ 17 時

☎ 045-894-8415



### 地域包括支援センター

担当



担当の地域包括支援センターは  
こちらから確認ができます。



高齢者が保護される前に連絡が取れるようにしてください。  
発見した際は、栄警察署と②で連絡した機関に必ず連絡してください。

## 登録内容に変更がある場合

- ✓ 栄区内で転居した
- ✓ 緊急連絡先を変更したい



## 登録を廃止する場合

- ✓ 栄区外に転居した
- ✓ 施設に入所した



変更・廃止手続きは、上記の二次元コードからご申請いただくか、栄区役所にご連絡下さい。



## 見守りシール 利用無料

SOS ネットワークに登録する際、同時に申請ができます。



自宅に戻れず困っている認知症高齢者等の方が  
早期にご自宅に戻れるように、配布しているシールです。

個人情報を守りながら身元を特定することができます。



詳しくはこちら

### 活用例

帰り道がわからなくなっているところを保護  
自分の名前を言えない方を保護

市民や警察が持ち物や衣類の  
シール貼付を確認、読み取り

コールセンターを  
通じて、家族に連絡