

西区役所・区民相談室 西区中央1-5-10 〒220 ☎322-1212

区の人口……78,987

世帯 ……30,010

(昭和61年10月1日現在)

街角、アメニティの演出者たち

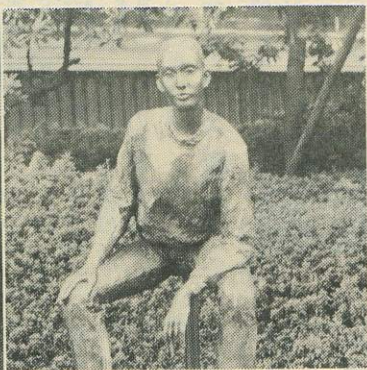
区内彫刻+オブジェ散歩

すぽっと西では、昭和60年1月から22回にわたって区内の都市彫刻を取りあげてきましたが、今月号は彫刻シリーズの最終回として未登場の主な彫刻を紹介します。



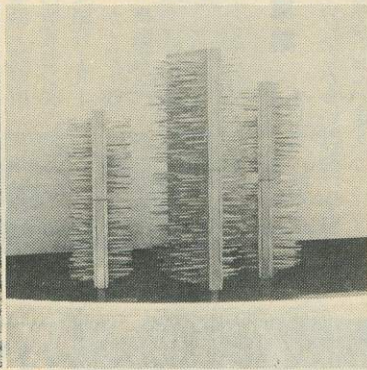
太陽にはばたけ(部分)

日本造形
東小学校



ニケ '83

朝倉響子
ジョイナスの森彫刻公園



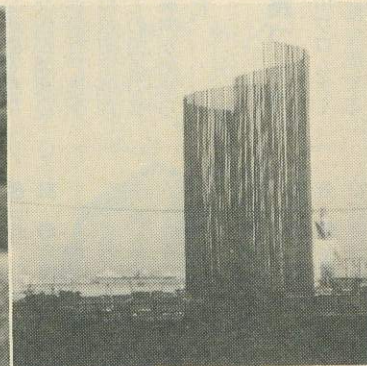
無題

丹青社
横浜新都市ビル



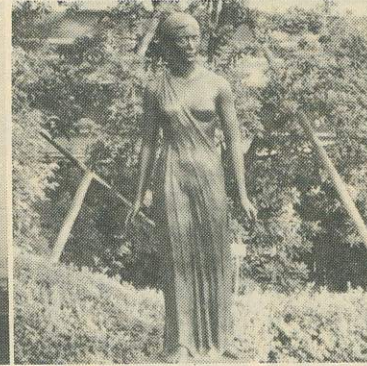
構成

マリノ・マリーニ
ジョイナスの森彫刻公園



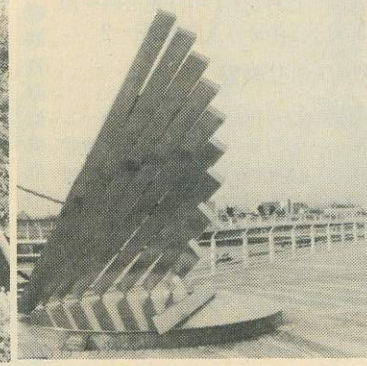
風のオブジェ

丹青社
横浜新都市ビル



茉莉花

舟越保武
ジョイナスの森彫刻公園



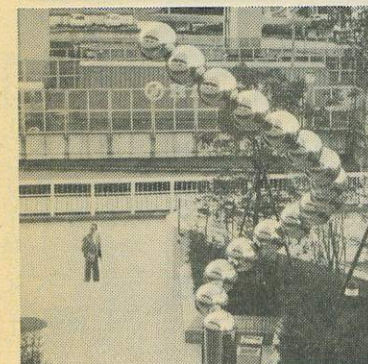
無限(飛翔)

名知富太郎
日本丸メモリアルパーク(仮設置)



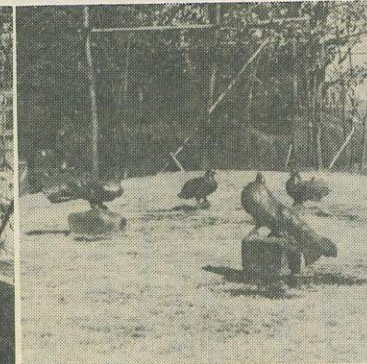
トランスフォーメーション

脇田愛二郎
北幸二丁目目録第3ビル前



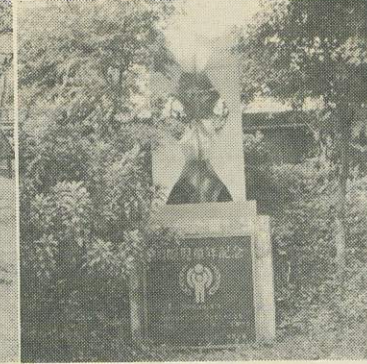
ライト・アキュミレーション

伊藤隆道・丹青社
横浜新都市ビル



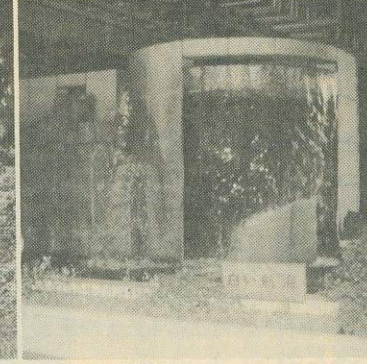
道標・鳩

柳原義達
ジョイナスの森彫刻公園



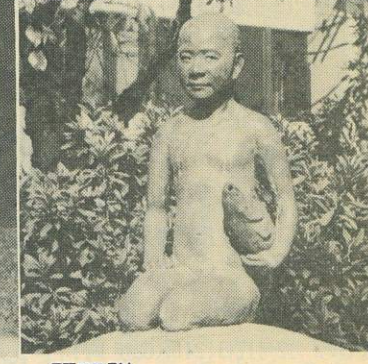
心

赤荻賢司
県立青少年センター



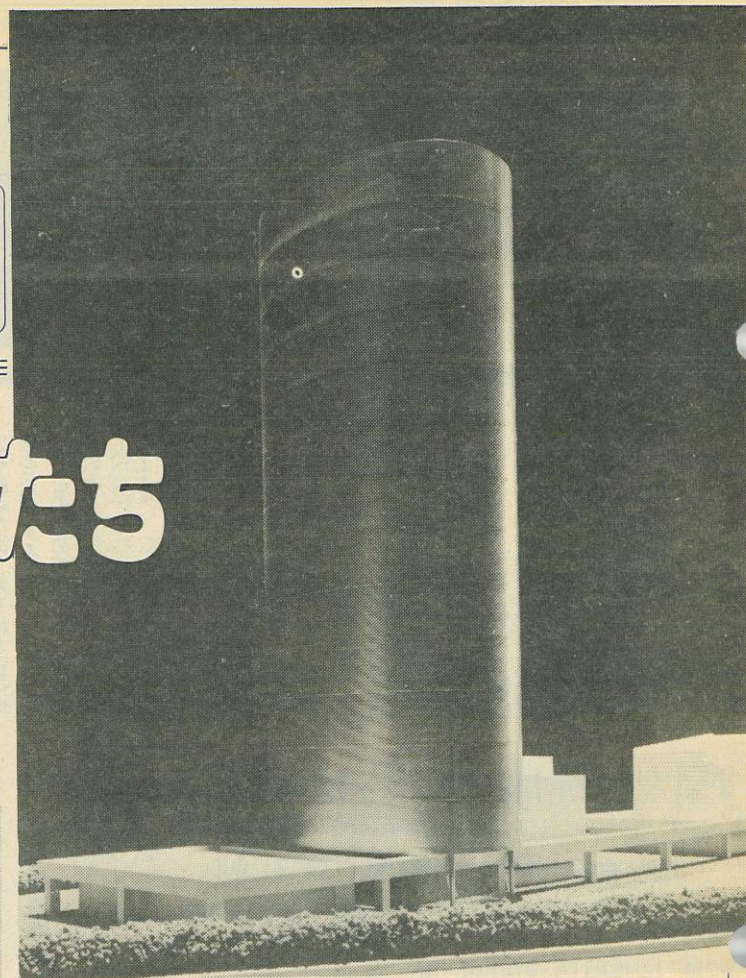
白い航海

横浜市
横浜駅東口タクシープラザ



題不詳

不詳
浜松町公園



横浜駅西口シンボルタワー

横浜駅西口シンボルタワーは、横浜駅西口誕生30周年を記念して、同駅西口駅前広場の吸排気塔を利用して先月末に建設されたものである。「シンプル、明るく、ファッションブル」を基本としたデザインは建築家の伊東豊雄氏によるもので、夜になると内部に取り付けられた約4000個の電球がアルミパネルを通して時刻、気温を表示するなどさまざまな光の演出がくりひろげられている。