

# NISHI 7



西区のマスコットキャラクター「にしまるちゃん」

〒220-0051  
西区中央一丁目5番10号  
TEL 320-8484 (代表電話)



GREEN x EXPO 2027  
YOKOHAMA JAPAN

2027年国際園芸博覧会 2027年3月~9月 横浜・上瀬谷



No.345

にこまちプラン

「にこやかしあわせくらしのまち」を目指して、  
みんなで暮らしやすいまちをつくるための計画です



愛犬と一緒に地域の安心づくり

## 「西区トコパト」 参加してみませんか

愛犬と一緒にトコトコ歩きながらの  
パトロール活動が始まります。「いつも  
と違う様子はないかな?」とほんの少し  
気に掛ける、気軽な防犯活動です。い  
つもの散歩コースをいつものペース  
で歩くだけ。それが「西区トコパト(トコ  
トコパトロール)」です。愛犬と一緒に始  
めてみませんか。



愛犬との散歩が地域を見守る防犯パトロールに



## 西区 トコパト とは

愛犬との散歩の時間を生かして参加する防犯ボランテ  
ア活動です。

特別な散歩コースを通ったり、危険な所に近付いたりする  
必要はありません。**不審な人物・車を見つけた場合は**、ご自  
身で解決しようとせず、**迷わず110番へ通報**してください。



普段のお散歩に  
付けるだけ

登録後に、オリジナルバッジと  
パトロール章を配布します



反射材のパトロール章



リードにも付きます

## 散歩中の「あれ?」が、まちの安心をつくります

例えば……



いつも停まっていなかったところに、ここ数日同じ車  
が停まっている



住宅街や車の近くを不自然にうろつく人物がいる



トコパトに  
参加するには

登録はウェブ  
ページまたは窓口  
(区役所4階48番)で。

7月1日  
受付開始



登録要件など  
詳細はこちら

にこまちプラン 「安全が確保され、安心なまち」に向けた取組です

問合せ 地域振興課 TEL 320-8392 FAX 322-5063

特集1 笑顔と元気があふれるまちへ

# スポーツを広め、子どもを支える地域の力

区内では、地域のスポーツイベントや子どもたちを見守る取組など、さまざまな活動が行われています。  
こうした活動を支えているのが「**スポーツ推進委員**」と「**青少年指導員**」です。  
地域の皆さんと力を合わせ、つながりを育む委員の活動を紹介します。



## スポーツ推進委員

地域に根ざしたスポーツ・レクリエーションの普及のため、企画・立案・運営など約80人が区内で活動しています。



### 主な活動

- スポーツイベント運営
- スポーツ普及活動



西区モルック大会



西区グラウンドゴルフ大会

- 普通救命講習や実技講習会のほか、市の大規模イベントの運営サポートも行っています。



## 青少年指導員

子どもたちの交流・体験イベントの開催や見守り活動などを通じて、青少年の健やかな成長を支えており、約80人が区内で活動しています。



### 主な活動

- 青少年の成長を応援
- 地域の見守り活動



西区紙ヒコーキ大会



夜間パトロール

- 毎年、活動をより充実させるための研修会を行っています。



毎年開催している西区ハマのウォーキングフェスティバル、西区民まつりは  
**スポーツ推進委員・青少年指導員**が連携して盛り上げています



西区ハマのウォーキングフェスティバル



西区民まつりでのミニゴルフ体験

### 会長の声

地域に根ざした活動で、年齢を超えた人とのつながりが生まれます。体を動かす楽しさを共有しながら、一人一人の豊かな生活に貢献できることは、誇りであり大きな励みになっています



西区スポーツ推進委員連絡協議会 会長 中村由幸さん

スポーツ推進委員が発行している「スポーツ西」では、その他の活動も紹介しています



### 会長の声

子どもの笑顔や成長をそばで見守りながら、地域の仲間と力を合わせて取り組めることが、大きな魅力です。子どもたちが楽しい思い出を作って帰る姿を見ると「また頑張ろう」と元気をもらえます

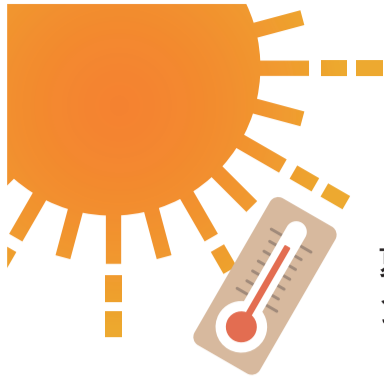


西区青少年指導員協議会 会長 澁谷正道さん

青少年指導員の取組はこちら



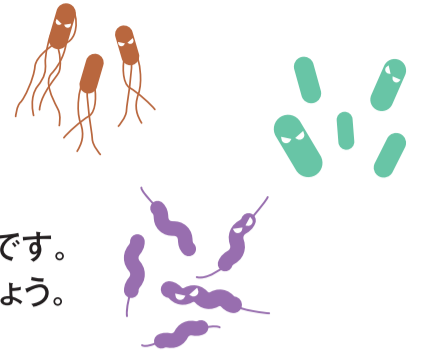
////////////////////// スポーツ推進委員・青少年指導員に関心のある人は、地域振興課へお問い合わせください。 ////////////////////////



## 特集2 予防3原則を知ろう守ろう

# 食中毒に気を付けよう

夏は気温と湿度が高く細菌が増えやすいため、食中毒が発生しやすい季節です。食中毒予防の基本である3つの原則を守り、安心して夏の食事を楽しみましょう。



## 食中毒予防3原則

### つけない = 手を洗う、器具を使い分ける



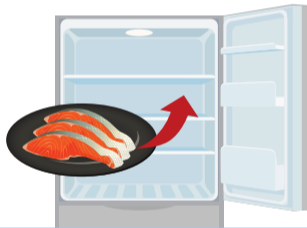
- しっかり手を洗いましょう。

手には目に見えない細菌やウイルスが付いており、水洗いだけでは十分に落とせません。調理前、トイレの後、生の肉や魚を触った後は、せっけんを使ってしっかり手洗いしましょう。

- 生の肉・魚と生で食べる野菜などは、調理器具を使い分けましょう。

**これはダメ** 生肉に触れた箸のまま焼いた肉を食べる

### ふやさない = すぐ食べる、冷蔵する



- 作った料理はすぐに食べましょう。残った料理はすぐに冷やしましょう。
- 購入した肉や魚、お惣菜などは、できるだけ早く冷蔵庫に入れましょう。

**これはダメ** 残ったカレーを室温で保存する

### やっつける = しっかり加熱する



- 肉は中心部の色が変わるまで加熱しましょう。
- ※ひき肉や柔らかくなるように筋を切った加工肉は、内部まで食中毒菌が広がっている可能性があるため、特に注意が必要です。

**これはダメ** 生・半生の鶏肉メニューを食べる

外食時も注意

食中毒予防の情報はこちら





# 地域を元気にするチカラ「ヘルスマイト」になりませんか？

西区では男女76人が活躍中

ヘルスマイトは、食を通じた健康づくりを地域で行う、全国組織のボランティア団体です。あなたも一緒に活動しませんか。

## こんな人にお勧め

- 「健康づくり」「食育」に関心がある
- 地域のことを知りたい、ボランティア活動をしたい
- 仲間づくりをしたい



男性も大活躍

電気が止まっても、簡単に作れておいしく食べられるレシピを学べます

地域のイベントで「在宅避難食」を試食配布

## 入会1年目のヘルスマイトさん

自分や家族の健康づくりにも役立って、仲間と楽しく活動できます



## ヘルスマイトになるには？

養成講座を受講、修了すると誰でも活動できます。修了証は日本全国で有効です。

**ヘルスマイト養成講座** 栄養や食育などを学びます。

- 日時** 9月～3月の全8回 13時30分～16時
- 場所** 区役所3階ほか
- 対象・定員** 区内在住者 定員20人(応募多数の場合は抽選)
- 申込み** ～8月21日(金) 電話またはウェブページ



申込みはこちら

問合せ 健康づくり係 Tel 320-8439 fax 324-3703



# 西区今昔かるたでエクササイズ

読み札に合わせて歌って踊ろう

西区今昔かるたをテーマにした歌に合わせて、楽しく体を動かしてみませんか。A2サイズ程度の大きな絵札や、お手玉を使ったかるた取りもできます。

## イベント概要

エクササイズ、かるた遊び、ミニコンサートなど、楽しいプログラムが盛りだくさん。子どもから大人まで、初めての人も気軽にご参加いただけます。

- 日時** 8月8日(土)14時～16時  
開催時間中は、いつでも参加できます
- 場所** 藤棚地区センター体育室 (藤棚町2-198)
- 参加方法** 当日会場にお越しください
- 持ち物** 室内履き、動きやすい服装

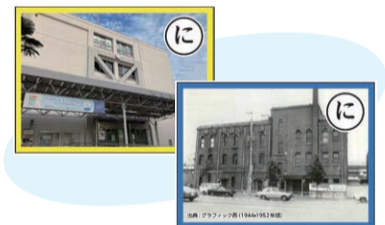
立っても座っても楽しめるエクササイズです



大きな絵札やお手玉を使ったかるた遊びは大人気です

## 「西区今昔かるた」とは

西区内のスポットの「今」と「昔」の写真を絵札に使ったかるたです。かるた遊びを通じて、楽しく西区の今昔について知ることができます。



貸し出し・販売も行っています



詳細はこちら

問合せ 地域振興課 Tel 320-8390 fax 322-5063



# シニアクラブ会員募集中

仲間と一緒に、日々をより豊かに



身近な地域で仲間と交流し、健康づくりや地域行事などを楽しむシニアクラブ。あなたも会員になって、新たな仲間と心豊かな時間を過ごしてみませんか。

## 主な活動

- 【イベント】カラオケ、作品展、学びの場ほか
- 【同好会】グラウンドゴルフ、健康麻雀ほか
- 【奉仕活動】清掃、学童の見守りほか
- 【友愛活動】地域高齢者への声掛けほか

※政治活動・宗教活動を行うことはできません。

バス旅行



シニア大学 メディカルフィットネス



## 入会者募集

仲間と一緒に楽しむ機会がたくさんあります

おおむね60歳以上を対象に、仲間と楽しく活動できる人の入会をお待ちしています。また、ご自身の知識や経験を生かして、運営やイベント企画などを手伝ってくれる人も歓迎です。

活動や入会についての問合せ先、ウェブページはこちら

西区シニアクラブ連合会事務局(高島2-7-1 ファーストプレイス横浜3階)  
Tel fax 451-3183(9時30分~16時30分 ※土日祝日、年末年始を除く)



問合せ 高齢・障害係 Tel 320-8493 fax 290-3422



## いつもの集積場所に出せます

リチウムイオン電池類を正しく分別

2025年12月から、週2回の燃やすごみの収集日にリチウムイオン電池などを「電池類」として、まとめて出せるようになりました。

電池類ごみの出し方 車両火災の原因になるため、燃やすごみとは別の袋でお出してください。



## 集積場所に出してはいけないもの

膨張・破損したリチウムイオン電池など

ポータブル電源



資源循環局西事務所(浜松町11-4)にお持ち込みください。

受付時間 月~土曜9時~16時(11時30分~13時30分を除く)



iOS版

ごみの分別をアプリで検索



Android版

問合せ 資源循環局西事務所 Tel 241-9773 fax 251-1791



## 読み終わった本を捨ててしまうのは、もったいない

リユース文庫で資源の有効活用

読み終えた本を次に読みたい人へつなぐ「リユース文庫」。捨てずに譲ることで、ごみの減量につながります。

### リユース文庫とは?

みんなで作る本棚です。読み終えた本を持ち込み、気になる本を持ち帰ることができます。まだ読める本が次の人の手に渡ります。

### 設置場所

区内4か所  
中央図書館、藤棚地区センター、  
西地区センター、浅間コミュニティハウス



本を持ち帰る



本を持ち込む



リユース文庫をもっとたくさんの人に知ってもらえたら嬉しいです。気軽にご利用ください



詳細はこちら

中央図書館職員 武田さん

問合せ 資源化推進担当 Tel 320-8388 fax 322-5063

マークの見方 日 時 場所 対象・定員 持ち物 費用 一時託児 申込み 問合せ Tel 電話 Fax FAX Eメール 休 休館日

広報よこはま西区版

### 7月号 読者アンケート

5ページから12ページについてご意見をお寄せください。抽選でにしまろちゃんボールペンをプレゼント

- 1 あなたの年代
- 2 今月号の表紙・特集の感想
- 3 今月号で良かった記事とその理由
- 4 今後、読んでみたい記事
- 5 その他ご意見・ご感想

#### 【回答方法】

ウェブページ・はがき・FAXで「読者アンケート7月号」と明記し、広報相談係(〒220-0051 中央1-5-10 西区役所)まで。7月31日(金)必着



にしまろちゃん  
笑顔に癒やされます

広報相談係  
Tel 320-8321  
Fax 314-8894

掲載しているイベントなどは、中止・延期になる場合があります。開催有無は事前にご確認ください。

## 区役所から

### 健康づくり情報パネル展 ~ちょっとカエルがみらいをカエル~

生活習慣病予防や女性の健康など、健康づくりに役立つ情報を学べます  
7月22日(水)~8月16日(日)  
中央図書館3階(老松町1)  
健康づくり係(2階25番窓口)  
Tel 320-8439  
Fax 324-3703



西区健康づくり  
事業キャラクター  
「みらいカエル」



### 西区文化祭「創作展」

文化協会会員の作品を展示します。絵画、日本画、切り絵、フラワーアート、華道など  
8月4日(火)~10日(月)11時~16時  
みなとみらいギャラリー(みなとみらい2-3-5 クイーンズスクエア横浜クイーンモール2階)  
地域振興課内 西区文化協会事務局(4階48番窓口)  
Tel 320-8392 Fax 322-5063

### 「よこはまシニア社会参加ポイントアプリ」登録説明会

社会参加することで電子マネーと交換可能なポイントがたまる、シニア向けアプリ「よこはまシニア社会参加ポイントアプリ」の登録をお手伝いします  
7月14日(火)9時30分~10時30分  
西スポーツセンター(浅間町4-340-1)  
市内在住の65歳以上 当日先着20人  
スマートフォン、介護保険証  
健康福祉局地域包括ケア推進課  
Tel 671-3464  
Fax 550-4096



## 施設から

### 東小学校コミュニティハウス

〒220-0033 東ヶ丘59  
Tel 263-1111  
休 毎週火・金曜日



### 夏休み小学生 電子顕微鏡教室 ミクロの世界は別世界 ミクロの世界を見てみよう

花粉や小さな生き物の世界をのぞいてみませんか。保護者も一緒に参加できます  
8月22日(土)13時~15時  
小学生 先着15人  
¥300円  
7月11日(土)~ 来館または電話

### オリジナルエコバッグづくり

好きな絵を描いてオリジナルデザインのエコバッグを作りませんか  
8月20日(木)10時~11時30分  
先着10人  
7月11日(土)~ 来館または電話



### 西区地域子育て支援拠点

## スマイル・ポート

乳幼児を連れて一緒に遊んだり、交流したりできる広場。地域の子育て情報の入手や子育て相談もできます



公式キャラクター  
「ほーたん&ほーたんさん」

詳しくはこちら



Tel 264-4355 Fax 264-4350

## 福祉保健だより

7月11日(土)~8月10日(月)に予約・実施するものを掲載しています。会場の記載がないものは区役所3階で受け付けます。問合せ・申込み ●健康づくり係 Tel 320-8439~40 Fax 324-3703 ●子ども家庭支援担当 Tel 320-8467 Fax 322-9875

	検診名など	日時	内容・対象など	問合せ	
健康相談	健康づくり相談	7月30日(木)13時30分~16時30分 8月7日(金)9時~12時	栄養士や保健師などへの個別相談(1回45分程度)。相談内容例:糖尿病、高血圧、禁煙についてなど	健康づくり係	
	HIV(エイズ)・梅毒検査	第1・第2火曜(祝日除く) 13時30分~14時	血液検査(匿名で受けられます)。結果はおおむね1週間後に区役所内で直接本人にお知らせ		
	女性の健康相談	随時	助産師などへの、妊娠、出産などの各ライフステージに応じた相談	子ども家庭支援担当	
赤ちゃん&家族	離乳食教室	7月15日(水)13時30分~15時	離乳食の講話と実演・試食など  おおむね生後7~9カ月(1日2回の離乳食)の子どもと家族  スプーン(子ども用と大人用)、エプロン(子ども用) 詳細は <a href="#">西区役所 離乳食教室</a>	健康づくり係	
	子ども食生活健康相談	7月15日(水)9時~12時	離乳食、幼児食、偏食や少食など、赤ちゃんから高校生までの子どもの食生活についての相談		
	親子でにこにこブラッシング 	7月22日(水)10時~11時30分	歯磨きを始める、または歯磨きについて悩んでいる親子向けの教室  母子健康手帳、普段使用している子どもの歯ブラシ(まだ使用していなければ不要)		
	乳幼児健診 ※詳細は個別通知をご覧ください	4か月児 : 7月30日(木) 受付: 8時45分~10時 1歳6か月児 : 7月14日(火)、8月4日(火) 受付: 8時45分~10時15分 3歳児 : 7月16日(木)、8月6日(木) 受付: 12時45分~13時55分			
	乳幼児・妊産婦歯科相談	7月29日(水) 9時30分、10時、10時30分	歯科健診、歯磨き相談  未就学児、妊産婦  母子健康手帳、普段お使いの歯ブラシ(なければ不要) 詳細は <a href="#">西区役所 乳幼児歯科相談</a>		
	母乳育児相談	8月5日(水)9時30分~11時30分	母乳、授乳、育児に関する相談  母子健康手帳、おむつ、その他子どもに必要なもの		
	話してスッキリ! ほっとたいむ	7月21日(火)10時~11時 (受付:9時45分~)	子どもと少し離れて一休みできる、お母さんのためのお話の会(別室保育あり)  未就学児の保護者		
	西区ババクラス~プレバパとほやほやババの会~	7月11日(土)9時~8月15日(土)	8月22日(土) 10時~11時30分 (受付:9時45分~)	赤ちゃんの成長についてのお話、赤ちゃんとの遊び方、ババ交流会 詳細は <a href="#">西区役所 ババクラス</a>	子ども家庭支援担当
	プレババママクラス	7月11日(土)~8月10日(月)に予約を開始するプレババママクラスはありません。	スマイル・ポートでも、プレババママクラスCの回(「ババ・ママ二人で子育て(講義)」「沐浴・抱っこなどの体験」「子育て中の親子との交流」など)と同内容の講座を受けられます。日程などの詳細は <a href="#">スマイル・ポート プレババママクラス</a> Tel 264-4355		
	これで抱っこが楽しくなる! 「ぎゅっトレ」	7月11日(土)9時~8月14日(金)	8月21日(金) 14時~15時 (受付:13時30分~)	安心しておでかけできる抱っこの方法など  開催日時で①②の両方に当てはまる区内在住の子どもとその家族 ①生後1~5カ月未満 ②4か月児健診受診前  母子健康手帳、筆記用具、バスタオル、子どもに必要なもの、お持ちの人は抱っこ紐など(あれば取扱説明書)	
南浅間保育園 育児相談 オンライン相談は	月~金曜(祝日除く)9時30分~16時	保育士への子育て相談(電話・来園・オンライン) ※電話・来園は予約不要 詳細は <a href="#">南浅間保育園 子育て支援</a> Tel 312-0942 Fax 312-0867	南浅間保育園		

申込方法

はがき・FAX・Eメールで申し込むときは必要事項(行事名・郵便番号・住所・氏名・ふりがな・電話番号)を、往復はがきの場合は返信用部分に自分の住所を必ず記入してください。費用の記載がないものは無料です。申込みの記載がないものは直接会場へ。

**戸部コミュニティハウス**  
〒220-0043 御所山町1-8  
Tel 231-9865 Fax 231-9866  
休 毎月第3月曜日(祝日は翌平日)

●**落語～笑ってストレス解消! 家庭円満!**  
気軽に楽しめる落語会です。笑いとともに家庭円満のこつを楽しく学びます  
出演:羽化できなかつた蛹の会 やすべえ、芽ぶき 他  
8月29日(土)13時30分～15時  
小学生3年生以上 先着50人  
7月11日(土)～ 来館または電話

**藤棚地区センター**  
〒220-0053 藤棚町2-198  
Tel 253-0388 Fax 253-0389  
休 毎月第3月曜日(祝日は翌平日)

●**チャレンジ! 土偶作り**  
夏休み特別講座  
神奈川県埋蔵文化財センターから講師を招き、土偶作りや考古学を学びます  
8月4日(火)9時30分～14時30分  
小学生4年生以上 先着16人  
500円  
7月11日(土)～ 来館(10時～)または電話(13時～)

**横浜市民ギャラリー**  
〒220-0031 宮崎町26-1  
Tel 315-2828 Fax 315-3033  
休 原則毎月第3月曜日

●**横浜市こどもの美術展2026**  
子どもたちの作品展示やコレクション展、ワークショップなどを楽しめます  
7月17日(金)～26日(日)10時～17時(入場は16時30分まで)  
※初日は13時～

区役所からのお知らせ  
イベント情報などをお届けします

[公式X]横浜市西区役所 @nishi\_yokohama

**中央図書館**  
〒220-0032 老松町1  
Tel 262-0050 Fax 231-8299  
休 二次元コード参照

●**大人が楽しむおはなし会**  
昔話や童話の世界を、小道具を使わない素話でお楽しみください  
7月12日(日)11時～12時30分  
成人 当日先着40人

●**科学遊びイベント**  
～ピー玉万華鏡をつくろう!～  
身近なものを使い、科学に親しみましょう。関連する本も紹介します  
8月21日(金)14時～16時  
小学生1・2年生 抽選20人  
はさみ、持ち帰り用の袋  
7月28日(火)  
ウェブサイト

**浅間コミュニティハウス**  
〒220-0072 浅間町5-375-1  
Tel 311-6085 Fax 311-6050  
休 毎月第3月曜日(祝日は翌平日)

●**かんたん風鈴作り**  
自由に色付けしたりシールを貼ったりして、涼し気な作品を作りましょう  
7月25日(土)～8月22日(土)  
小学生以下(未就学児は保護者同伴) 先着30人  
※なくなり次第終了

●**あみだで本を探そう**  
くじで引き当てた本を館内で探しましょう。どんな本と出会えるかお楽しみに  
7月25日(土)～8月22日(土)  
小学生

●**小学生将棋教室**  
経験者は対局で腕を磨きましょう。初めての人はルールからゆっくり覚えましょう  
7月30日(木)・31日(金)10時～12時 全2回  
小学生 先着10人  
7月12日(日)～ 来館または電話

**にしとも広場**  
〒220-0051 中央1-5-10(区役所1階)  
Tel Fax 620-6624  
ni-shiencenter@star.ocn.ne.jp  
休 毎週水曜日

●**にしともみんなのゼミ**  
断捨離®をはじめよう!  
断捨離®トレーナーから、片付けを始めるこつや続ける工夫を教わります  
7月19日(日)13時30分～15時30分  
抽選15人  
500円  
7月15日(水) ウェブページ、Eメール、電話、FAXまたは来館

●**DNA抽出体験講座**  
植物や自分の口内の細胞からDNAを抽出し、遺伝子について学びます  
8月2日(日)10時～11時30分  
小学生と保護者 抽選24組  
飲み物、筆記用具  
700円  
7月19日(日) ウェブページ、Eメール、電話、FAXまたは来館

●**ころがれ、進め、ジェットコースター!**  
ループ状のコースを自分で作り、車両に見立てた玉を転がして観察します  
8月16日(日)10時～12時  
小学生3～6年生(保護者参観推奨) 抽選20人  
プラスチックドライバー、筆記用具  
700円  
8月2日(日) ウェブページ、Eメール、電話、FAXまたは来館

●**ひとりじゃない 不登校**  
～保護者の気持ち、わが子へのよりそい～  
同じ経験がある人たちの話を聴き、親としての思いを安心して話せる時間です  
8月30日(日)10時～12時  
抽選15人  
8月14日(金) ウェブページ、Eメール、電話、FAXまたは来館

**西地区センター**  
〒220-0073 岡野1-6-41  
Tel 314-7734 Fax 320-4260  
休 毎月第2月曜日(祝日は翌平日)

●**第五地区納涼まつり**  
～健康と福祉のつどい&子ども夏まつり～  
夏の1日を地域の皆さんと過ごしませんか。ステージ発表、模擬店などを楽しめます  
7月18日(土)11時～15時

●**夏休み子どもお天気教室**  
雲や気圧の不思議を実験してみましょう  
7月31日(金)10時～11時30分  
小学生 先着12人  
7月12日(日)～ 来館(9時～)または電話(13時～)

●**夏休み食品サンプル作り**  
かわいいウマさんのかき氷を、食品サンプルで作ります  
8月4日(火)10時～11時30分  
小学生 先着16人  
1,000円  
7月14日(火)～ 来館(9時～)または電話(13時～)



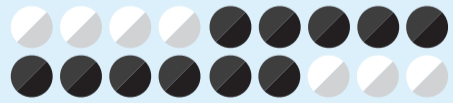
●**夏休みソーパークーピング**  
せっけんをきれいな作品に変身させましょう。ナイフを使わない方法で作ります  
8月7日(金)10時～11時  
小学生 先着12人  
500円  
7月16日(木)～ 来館(9時～)または電話(13時～)



せっけんを花びらに見立て、作品を作ります

**小学生オセロ大会**

各施設で予選を行い、上位2人が決勝大会に出場します  
決勝は8月16日(日)10時～12時30分 藤棚地区センター  
小学生 予選、決勝とも出場可能な人  
各施設に来館または電話。一人1施設まで。詳細は各施設へお問い合わせください



日時	場所	定員	申込み	電話
7月28日(火)10時～12時	稲荷台小学校コミュニティハウス(藤棚町2-220)	先着10人	7月11日(土)9時～	263-0614
7月29日(水)10時～12時	平沼集会所(西平沼町5-70)	先着12人	7月11日(土)10時30分～	320-9608
8月1日(土)10時～12時	戸部コミュニティハウス(御所山町1-8)	先着10人	7月11日(土)9時～	231-9865
8月2日(日)10時～12時	西前小学校コミュニティハウス(中央2-27-7)	先着12人	7月11日(土)9時～	311-8043
8月3日(月)10時～12時	浅間コミュニティハウス(浅間町5-375-1)	先着12人	7月11日(土)9時～	311-6085
8月6日(木)10時～12時	藤棚地区センター(藤棚町2-198)	先着10人	7月11日(土)10時～ ※電話は13時～	253-0388
8月8日(土)10時～12時	軽井沢コミュニティハウス(北軽井沢24)	先着16人	7月11日(土)9時～	324-6771
8月13日(木)10時～12時	東小学校コミュニティハウス(東ヶ丘59)	先着16人	7月11日(土)9時～	263-1111

夏休みはプールに行こう

暑い夏をプールで涼しく、健康的に過ごしませんか。1回分お得な回数券もあります。

📅 7月11日(土)~9月6日(日) ※期間中無休(悪天候や水温・気温が低い場合はお休みをすることがあります)

📍 岡野公園プール(岡野2-9)

プールの種類	対象	営業時間	費用	備考
25m	小学2年生以上	9時~18時 (水浴は17時50分まで)	100円/時	小学1年生以下は、水着を着用した18歳以上の保護者1人につき、1人まで利用できます。
子ども用	幼児~小学1年生	9時~16時 (水浴は15時50分まで)	60円/時	未就学児は、水着を着用した18歳以上の保護者1人につき、2人まで利用できます。



※おむつが取れていない幼児は、水浴できません。幼児専用のビニールプールをご利用ください。

※駐車場がないため、車やバイクでのご来場はご遠慮ください。

📍 岡野公園プール 📞 311-0734(プール期間中)

広げる・つながる・伝える読書



第2回 地区センターで読書を楽しもう

地区センターでは、本の貸し出しはもちろん、読み聞かせなどの読書イベントを毎月行っています。子どもから大人まで楽しめる身近な施設として、ぜひお気軽にお立ち寄りください。

西地区センター(岡野1-6-41)

- 蔵書数約8,400冊
- 貸し出し可能な冊数・期間: 4冊、2週間



図書コーナーはもちろん、スレイルームでも絵本を楽しめるよ



※プレイルームの絵本は貸し出ししていません

藤棚地区センター(藤棚町2-198)

- 蔵書数約13,300冊
- 貸し出し可能な冊数・期間: 3冊、2週間



毎月10冊くらい新しい本が増えるから、いろんな本を楽しめるよ



未就学児と保護者向けのお話を毎月開催しています



西地区センター: 毎月第3水曜、藤棚地区センター: 毎月第2金曜 ※どちらも祝日の場合は休み

蔵書検索はこちら



📍 地域振興課 📞 320-8393 📠 322-5063

GREEN×EXPO 2027に向けて

横浜駅をきれいに

横浜の玄関口である横浜駅を、横浜グリーンエクスポに向けてもっと心地よい空間にするため、地域・企業・団体の皆さんと一緒に美化活動を進めています。



バックナンバーはこちら



公式マスコットキャラクター トゥンクトゥンク

2027年国際園芸博覧会 2027年3月~9月 横浜・上瀬谷

©Expo 2027

第2回 みんなで取り組む川沿いの整備

手すりアートで色鮮やかに

地域の学生や自治会、商店街などがプロアーティストと協力し、手すりを塗装しました。横浜グリーンエクスポのロゴを意識した8色が、遊歩道を明るく彩っています。

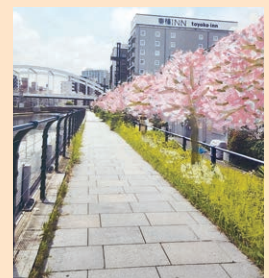


景観が変わっていくのが楽しみだね



ベンチや花壇を設置して憩いの空間に

地元団体「横浜駅西口トリコロールリバース」の整備提案が、ヨコハマ市民まち普請事業に選ばれました。行政によるバリアフリー化も進めており、みんなで親しみやすい水辺空間を育てていきます。



完成イメージ

📍 まちづくり調整担当 📞 320-8329 📠 314-8894



ホームページ



#にしまろちゃんねる



X @nishi\_yokohama



Instagram @nishi\_yokohama\_official

