



西区の情報がたくさん!

西区役所 TEL.320-8484 (代表電話)

〒220-0051 西区中央一丁目5番10号 西区ホームページ 横浜市西区役所 Q で 検索

受付時間 | 8時45分~17時 月~金曜日(祝日、休日、12月29日~1月3日を除く)

6月の区役所 | 11・25日 開庁時間:9時~12時 戸籍課・保険年金課・こども家庭
土曜開庁日 | 支援課の一部の業務を行っています。詳細はお問い合わせください。

西区のマスコットキャラクター「にしまろちゃん」

にしし
A PR BROCHURE OF
NISHI WARD YOKOHAMA

6
No.224



ABOUT PHOTO

西区のまち歩きアプリ「NISHIMARO DIARY」を開発
情報科学専門学校の皆さん

区内を楽しく巡るユニークな仕掛けを詰め込みました。ぜひアプリを使ってひと味違うまち歩きを楽しんでください。

西区の今年度の取組をご紹介します

特集 平成28年度 西区運営方針

西区を楽しむまち歩きアプリ配布中!

西区の魅力を発信するツールとして、区では学校法人岩崎学園情報科学専門学校の学生と連携して、区内の観光スポットを巡るオリジナルまち歩きアプリの開発を進めてきました。5月からAndroid(アンドロイド)端末用まち歩きアプリの配布を開始。学生のアイデアが詰まったアプリをダウンロードして、ゲーム感覚で新しいまち歩きを体験してください!

(写真:前列左から本間知生さん、山崎輝人さん 後列左から勝治憲一さん、小野竜聖さん、志村綺仁さん)



西区オリジナルまち歩きアプリ

NISHIMARO DIARY

にしまろダイアリー



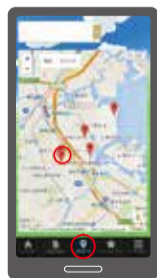
にしまろちゃんの日記を
見つけてね!

西区の中に隠れている、にしまろちゃんの「秘密の日記」を見つけよう!

マップに表示される観光スポットを訪れると、西区のマスコットキャラクター「にしまろちゃん」がそのスポットで書いた「秘密の日記」をゲット!観光スポットを巡って、にしまろちゃんの日記を集めよう

STEP 1 >>> 西区を歩くと...

「探索する」ボタンを押すと、観光スポットをピンで表示したマップを見ることができます。どんなスポットがあるのか調べてみよう!



STEP 2 >>> 日記&アイテムを発見!

各スポットで「日記を読む」ボタンを押すと、にしまろちゃんの日記が読めます。その場所にちなんだアイテムが見つかることも



STEP 3 >>> ランキングで競い合おう!

日記やアイテムを集めるとポイントが付き、ランキングが楽しめます。



詳細は [西区 まち歩きアプリ](#) で 検索

問合せ まちづくり調整担当 ☎ 320-8329 fax 322-9847

ダウンロード方法 ●右のQRコードからアクセス ●GooglePlayストアから「にしまろ」で検索

対応OS:バージョン4.1以上。 全ての機種での動作を保証するものではありません。 iPhone版は今後リリース予定です。 歩きながらのスマートフォン使用は危険です。



西区運営方針の施策・主な取組は6・7ページへ
基本目標:つながりを大切に 誰もがにこやかしあわせなまち 西区へ

