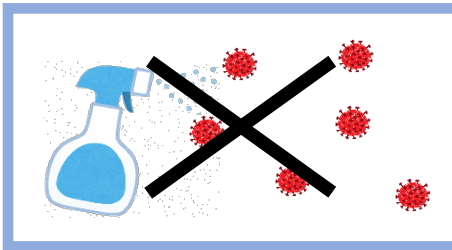
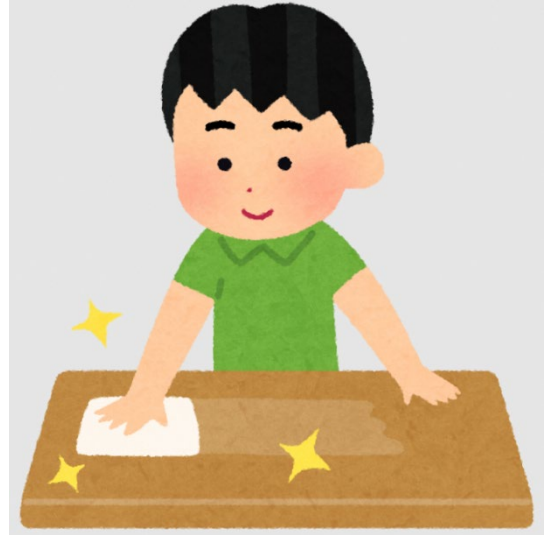
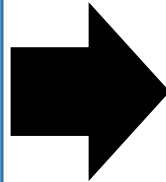


消毒・換気の注意点

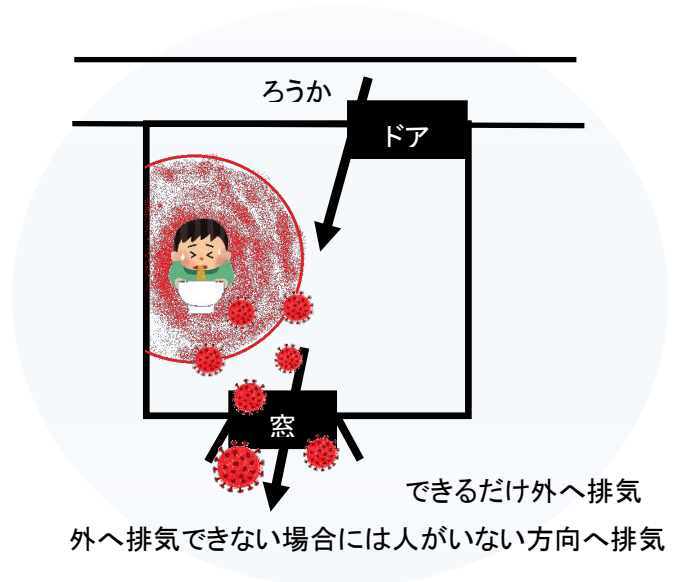
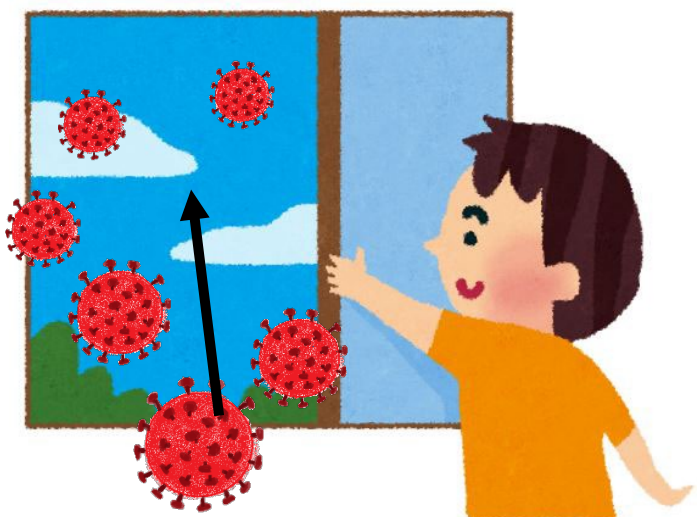
モノの消毒は「拭き上げ」が基本

○ 容器から拭く物に消毒薬をつける



スプレーなどの「噴霧」は
物についているウイルスが舞ったり
空気中のウイルスが広がったりするので
やめましょう

換気をする時はできるだけ2方向で



お問合せ

横浜市西福祉保健センター 健康づくり係 電話 045-320-8438

令和4年9月12日版