



横浜市西区 障害者通所施設利用案内

# にしなび

YOKOHAMA NISHI  
HEALTH AND  
WELFARE CENTER





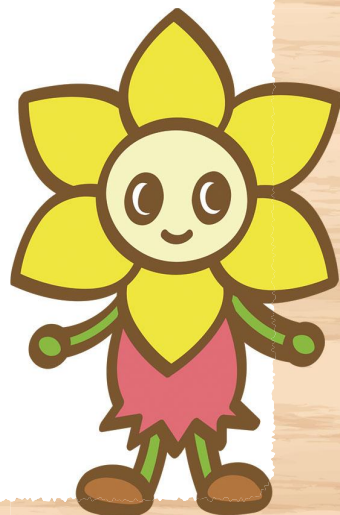
# にしナビ

YOKOHAMA NISHI  
HEALTH AND  
WELFARE CENTER



障害者通所施設利用案内(にしナビ)をご覧いただきありがとうございます。この冊子は、区内で障害のある方等が通える場所を紹介しています。

身近なところで、「こんなことが出来る場所はないかな?」「あんな仕事をしてみたい」等、通う場所、働く場所、もしくは働くための準備が出来る場所を探している方は、にしナビをご利用ください。探しているところが見つかるかもしれません。

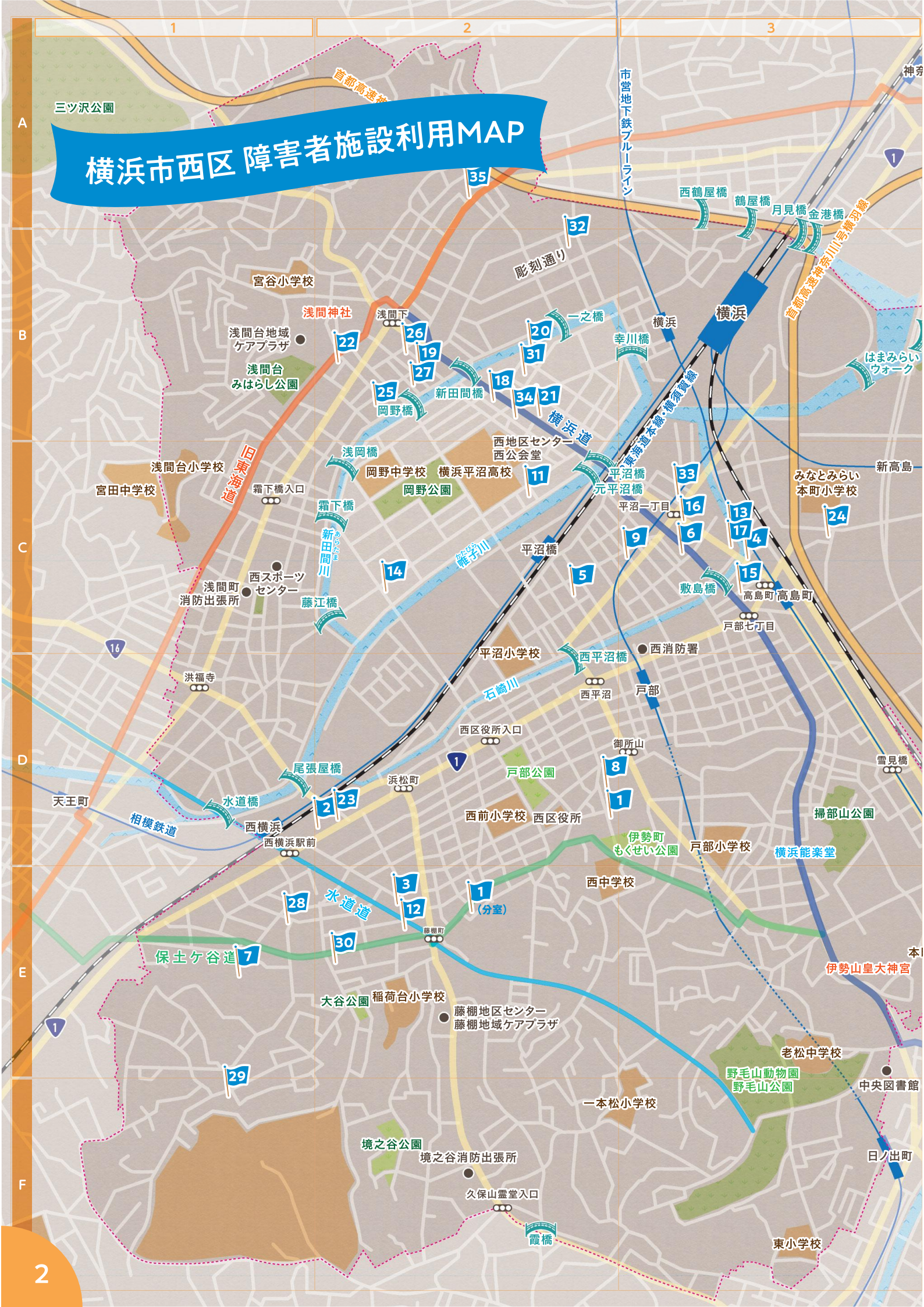


西区マスコットキャラクター  
にしまるちゃん

## マークの説明と見方

<b>1</b> 事業所番号	全体の地図と対応しています
<b>障</b> 障害者地域活動ホーム	在宅障害児・者、家族等の地域生活を支援する拠点施設。デイサービス、一時ケア、ショートステイ、相談支援事業等を実施。
<b>精</b> 精神障害者生活支援センター	精神障害者の地域での自立生活を支援する施設。相談支援、自主事業、地域交流活動を実施。
<b>地</b> 地域活動支援センター	地域で自立した日常生活や社会生活を営むことを目的に、創作的な活動や生産活動、地域交流等を実施。
<b>中</b> 中途障害者地域活動センター	概ね40～64歳の脳血管疾患の後遺症等による中途障害者が対象。社会参加、スポーツ、創作活動、地域交流等を実施。
<b>移</b> 就労移行支援	一般就労等への移行に向けての作業や企業実習、職場の開拓。就労後の職場定着支援等を実施。
<b>A</b> 就労継続支援A型	雇用契約に基づく就労や生産活動の機会を提供。知識や能力向上のための訓練や、一般就労等に向けての支援を実施。
<b>B</b> 就労継続支援B型	就労や生産活動の機会を提供。(雇用契約は結ばない)知識や能力向上のための訓練や、一般就労等に向けての支援を実施。
<b>介</b> 生活介護	地域や入所施設において、安定した生活を営むため、食事や入浴・排泄介助等の介護といった日常生活上の支援、生産活動の機会を提供。
<b>訓</b> 自立訓練(生活訓練)	地域生活を営む上で必要な生活能力の維持・向上のための訓練と日常生活上の相談支援を提供。

# 横浜市西区 障害者施設利用MAP



A  
B  
C  
D  
E  
F

1 2 3



番号	事業所名	事業
1	西区地域活動ホーム・(分室)よってこっと	障
2	ガッツ・びーと西	障
3	生活支援センター西	精
4	無限夢工房	地
5	どリーむ横浜二番館	地
6	夢工房四番館	地
7	ゆめづくり三番館	地
8	はーと工房	地
9	エプロンよこはま	地
10	仕事処アニミ	地
11	パソコン工房 DELTA	地
12	中途障害者地域活動センター みらい工房西	中
13	生活介護事業所&COCO	介

番号	事業所名	事業
14	支えあいの会	介
15	学校法人岩谷学園 「Iビリーブ横浜高島町」	移
16	Kaien横浜 生活訓練	訓
17	Kaien横浜 就労移行支援	移
18	ディーキャリア横浜オフィス	移
19	キズキビジネスカレッジ横浜校	移
20	LITALICO ワークス横浜西口	移
21	LITALICOワークス横浜西口第2	移
22	トレジャーボックス アール	A
23	エヌ・クラブ	移 B
24	横浜技術センター	B
25	NEXT STAGE	移
26	オフィスウィング	B
27	ウィングネクスト	B
28	さらい工房	B
29	キッチンさらい	B
30	カフェさらい	B
31	CocorportCollege横浜キャンパス	訓
32	マルクカレッジ横浜西口	訓
33	リワークセンター横浜東口	訓
34	リワークセンター横浜西口	訓
35	のんびりファーム	B

番号	事業所	事業	ページ
1	西区地域活動ホーム・(分室)よってこっと	障	6
2	ガッツ・ビーと西	障	7
3	生活支援センター西	精	7
4	無限夢工房	地	8
5	どリーむ横浜二番館	地	8
6	夢工房四番館	地	9
7	ゆめづくり三番館	地	9
8	はーと工房	地	10
9	エプロンよこはま	地	10
10	仕事処アニミ	地	11
11	パソコン工房 DELTA	地	11
12	中途障害者地域活動センター みらい工房西	中	12
13	生活介護事業所 & COCO	介	12
14	支えあいの会	介	13
15	学校法人岩谷学園 「I ビリーブ横浜高島町」	移	13
16	Kaien 横浜 生活訓練	訓	14
17	Kaien 横浜 就労移行支援	移	14

番号	事業所	事業	ページ
18	ディーキャリア横浜オフィス	移	15
19	キズキビジネスカレッジ横浜校	移	15
20	LITALICO ワークス横浜西口	移	16
21	LITALICO ワークス横浜西口第2	移	16
22	トレジャーボックス アール	A	17
23	エヌ・クラブ	移 B	17
24	横浜技術センター	B	18
25	NEXT STAGE	移	18
26	オフィスウイング	B	19
27	ウイングネクスト	B	19
28	さらい工房	B	20
29	キッチンさらい	B	20
30	カフェさらい	B	20
31	CocorportCollege横浜キャンパス	訓	21
32	マルクカレッジ横浜西口	訓	21
33	リワークセンター横浜東口	訓	22
34	リワークセンター横浜西口	訓	22
35	のんびりファーム	B	23

1

## 西区地域活動ホーム 障

受注作業や自主製品作りが中心ですが、余暇活動や軽い運動のプログラムもあります。

日中活動後は一時ケアやショートステイも行っています。

地域の方の活動の場にもなっています。



DATA

西区伊勢町3-133-5  
TEL. 045-262-9054  
FAX. 045-262-9054  
[開所時間]  
9:00 ~ 17:00

1

## (分室) よってこっと 障

西区地域活動ホームの分室として、同様の日中活動を行っている他、自主製品や他作業所製品やご近所の方の手作りの品物の販売、喫茶の営業を行っています。

お店の営業時間は11:00 ~ 16:00です。



DATA

西区中央2-5-15 ひろしや中央 1階  
TEL. 045-548-3831  
FAX. 045-548-3831  
[開所時間]  
9:30 ~ 17:00



## 2

## ガッツ・ビーと西障



障がいのある方が地域で暮らし続けるために、困ったことがあった際、相談、利用(日中活動・一時ケア・ショートステイ)できる地域の拠点です。また、様々なイベントを行っており、障がいのある方と地域の方々との出会いの場にもなっています。

## DATA

西区浜松町14-40  
TEL. 045-250-6506  
FAX. 045-251-6315  
[相談] 24時間365日  
[日中活動] 月～金 9:00～16:00 [生活支援] 月～日 8:00～20:00



## 3

## 生活支援センター西精



精神障がいがある方やご家族からの相談をお受けしています。(面談、訪問、同行、電話等の相談支援 045-252-2414<10:00～17:00>)

- ・ 自立生活アシスタント事業
- ・ 退院サポート事業
- ・ 総合支援法の指定事業(計画相談、地域相談、自立生活援助)
- ・ 居場所提供
- ・ リカバリー、ピアサポートに関する各種講座の開催
- ・ 精神保健福祉の普及啓発活動を当事者と共に行っています

## DATA

西区浜松町3-14  
横浜OTビル1階  
TEL. 045-309-5010  
FAX. 045-348-9090  
[開所時間]  
月～金 9:30～18:30  
土 9:30～15:30



4

## 無限夢工房 地



無限夢工房は個性豊かなメンバーが毎日パソコン入力作業（テレワークも行っています）やヘアゴムの袋入れ等軽作業を行っています。

安心できるゆったりした雰囲気をお大切にしています。

## DATA

西区平沼1-1-11  
 横浜瀬尾ビル1F  
 TEL. 045-324-4866  
 FAX. 045-324-8306  
 [開所時間]  
 10:00 ~ 15:30

5

## どリーむ横浜二番館 地



平沼橋駅近くにあります。ボールペンの組み立てやピン刺し等様々な受注作業やバスターミナル清掃などの屋外作業を行っています。いつも明るい二番館！みんなでワイワイ活動しています！！

## DATA

西区平沼1-17-8  
 シャルマンヒロ101  
 TEL. 045-512-1230  
 FAX. 045-512-7938  
 [開所時間]  
 月～金 10:00 ~ 15:30

6

## 夢工房四番館 地



パソコンの入力や梱包、封入作業などを行っています。  
いつでも見学できます。お気軽にお問い合わせください。

### DATA

西区平沼1-6-17  
アスティハウス1階・2階  
TEL. 045-620-5403  
FAX. 045-620-5404  
[開所時間]  
月～金 10:00～16:00

7

## ゆめづくり三番館 地



障害のある方の日中活動施設です。知的・身体の手帳をお持ちの方が通所され、主に製菓作業を行っています。一日外出やクラブ活動などもあり、皆さん楽しく通所され、賑やかに活動しています。

### DATA

西区久保町36-3  
TEL. 045-309-9819  
FAX. 045-309-9831  
[開所時間]  
月～金 10:00～15:30



8

## はーと工房 地

はーと工房は箱折り作業を中心に裂き織製品や紙工製品を作成し地域のバザーに出店。  
他に地域の公園等の清掃も行っております。



### DATA

西区伊勢町3-133-5  
西区地域活動ホーム3階  
TEL. 045-262-4365  
FAX. 045-262-4365  
[開所時間]  
火~土 10:00 ~ 15:30

9

## エプロンよこはま 地



障害者の方が日中活動の場として利用しています。日替り弁当と委託清掃の2種類の仕事があります。調理初心者でも大丈夫です。思いっきり働いてみませんか♪

### DATA

西区平沼1-13-21  
TEL. 045-312-9881  
FAX. 045-312-9881  
[開所時間]  
月~金 8:30 ~ 17:30



10

## 仕事処アニミ (caféアニミ) 地

精神障害者地域作業所型として、カフェ & ギャラリーを営業して、就労に向けた準備をしています。ランチやパン、お菓子作り、接客を通して、商品が売れることの喜び、達成感を感じ、自分たちの思いを形にしていくための作業をしています。みなとみらい散策で息抜きで実施。



DATA

西区みなとみらい2丁目 クロス・パティオ

TEL. 045-222-3316

FAX. 045-222-3317

[開所時間] 木～月 9:00～17:00  
カフェ営業時間 木～月 11:00～17:00

11

## パソコン工房DELTA 地



精神障害がある方の就労訓練施設で、PC技能の習得・対人コミュニケーション・症状管理等を実践、相談等を通して学んでいきます。地域活動支援センターのため、利用期限や費用を気にすることなく利用が可能です！

DATA

西区岡野1-2-10

ムラセビル1F

TEL. 045-314-8757

FAX. 045-314-8757

[開所時間]

10:00～16:00



DELTA ホームページ

12

## NPO法人中途障害者地域活動センター みらい工房西 中



脳血管疾患の後遺症等による中途障害者が仲間と共に、生活訓練、創作活動、地域との交流を通して自立した生活を目指しております。リハビリの為、主にクラフトテープを使用したカゴとステンシルタオル(主に横浜柄)を作成しております。

### DATA

西区藤棚町1-55-3  
常盤ビル1階  
TEL. 045-243-2513  
FAX. 045-243-2514  
[開所時間]  
月～金 10:00～15:30



13

## 生活介護事業所&COCO 介



こんにちは。あんどここです。個性豊かなメンバーさんが楽しくお仕事や活動に通われています。喫茶店と貸しギャラリーを運営しています。挽きたてのホットコーヒーや、お土産プレゼント用のオリジナルドリップパックコーヒー、クッキーをご用意し皆様のお越しをお待ちしています。

### DATA

西区平沼1丁目1-12  
ダイアパレス高島町1F  
TEL. 045-513-9998  
FAX. 045-872-3285  
[開所時間] 月～金 10:30～15:00 ※時折週末イベントあり



14

## 支えあいの会 介



四階は重度心身障害者8名です。朝の会、今日の歌を歌い、岡野公園散歩です。昼食は大切な楽しみです。ゆったりを食べていただきます。お昼からはダンス、創作活動、ペットボトルボーリング等を組み合わせて活動しています。三階はお部屋が二つあります。一つ部屋では4名です。請求業務の入力をしています。もう一つお部屋は4名です。ホームページづくりをする人、散歩をする人、音楽タブレットを聞く人と色々です。

### DATA

西区岡野2-3-30

四階、三階

TEL. 045-320-0732

FAX. 045-314-8335

[開所時間]

10:00 ~ 16:00



15

学校法人岩谷学園

## 「いびりーブ横浜高島町」 移

2022年4月から、「いびりーブ」は多機能型となって、生活訓練を行う「いびりーブ横浜高島町」が誕生しました。メダカを飼い、調理、メモ帳づくり、散歩、映像、座学などの時間があります。



### DATA

西区桜木町7-45-2

YM横浜ビル101号

TEL. 045-620-8383

FAX. 045-755-7006

[開所時間]

9:50 ~ 15:30

16

## Kaien横浜 生活訓練 訓



発達障害の方の自立を応援するKaienの生活訓練(生活訓練事業所Kaien横浜)です。学校では学べない「心と身体のコントロール」、「生活力」、「将来を見通す力」をつけるプロジェクトを多数実施しています。

### DATA

西区平沼1-2-20  
アマックス横浜2階 D区画  
TEL. 050-2018-3709  
FAX. 050-2018-0907  
[開所時間]  
10:00 ~ 16:00

17

## Kaien横浜 就労移行支援 移



発達障害の方が強みを活かして働くことを応援するKaienの就労移行支援「Kaien横浜」です。実践的な職業訓練プログラムと、発達障害フレンドリー企業の独立求人です。年間約20名の方が就職し、職場定着しています。

### DATA

西区平沼1-1-3  
合人社高島橋ビル7階 A区画  
TEL. 050-2018-3708  
FAX. 050-2018-0907  
[開所時間]  
10:00 ~ 16:00



18

## ディーキャリア横浜オフィス 移



発達障害や精神障害が原因で就労に繋がらない方に、自己理解やセルフケア、コミュニケーション力等のスキルを身に付けていただき安定した就労を目指します。今の自分を変えたいを応援します！

### DATA

西区岡野1-13-11  
瑞穂横浜ビル4階  
TEL. 045-620-2075  
FAX. 045-620-2076  
[開所時間]  
月～金 9:00～18:00

19

## キズキビジネスカレッジ横浜校 移

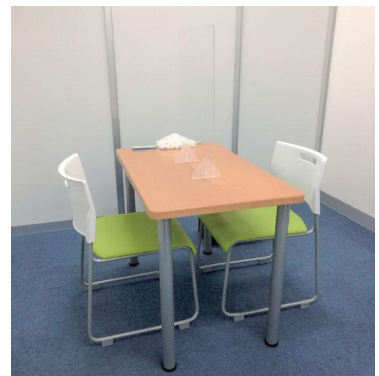


キズキビジネスカレッジでは、うつや発達障害等で離職した方の「もう一度働きたい」に応える、「専門スキルの習得」×「多様な進路への就職を支援」するビジネススクールです。

納得のいくゴールを一緒に目指しましょう！

### DATA

西区浅間町1-6-5  
横浜西口K&Kビル5階  
TEL. 045-534-9855  
[開所時間] 月～金・祝日  
10:00～16:00



20

## LITALICOワークス横浜西口 移

就労移行支援事業所として、障害のある方が日々通われる通所施設となっています。

就職をするための各種訓練や、働くために必要なスキルやコミュニケーションについて情報が得られるプログラムの提供などを行っています。

お気軽にお問い合わせください！



DATA

西区南幸2-20-5  
東伸24ビル4階  
TEL. 045-328-3301  
FAX. 045-328-3302  
[開所時間]  
月～金 8:30～17:30  
土曜祝日 8:30～12:30

21

## LITALICOワークス横浜西口第2 移

就労移行支援事業所として、訓練やプログラム、実習などの個別最適な支援と企業交渉を通して、その一人の『働く』を実現するために、一般就労を目指していきます。お気軽にお問い合わせください。



DATA

西区南幸2-11-7  
横浜西口藤澤ビル2F  
TEL. 045-311-3602  
FAX. 045-311-3603  
[開所時間]  
月～金 8:30～17:30  
土曜祝日 8:30～12:30

22

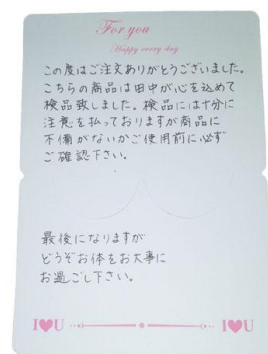
## 株式会社トレジャーボックス アール A



### DATA

西区浅間町2-104-1  
ルグラン横浜1階  
TEL. 045-620-0912  
FAX. 045-620-0913  
[開所時間] 月～土(月に8日休  
み) 9:15～14:15

★就労継続支援A型の事業所として、作業とプログラムを通して働きながら一般就労を目指します。★知的・身体・精神の障害が有る方が一緒に働いています。★作業内容は主に、病院・特別養護老人ホーム・ビルの清掃とメッセージカード記入、通販商品の検品・梱包とカップ折り等です。



23

## 就労サポートセンター エヌ・クラップ 移 B



### DATA

西区浜松町14-40  
生活創造空間にし  
TEL. 045-250-6470  
FAX. 045-253-3022  
[開所時間] 月～金 9:00～16:00  
(カフェ、マッサージは火～土)

エヌ・クラップでは、主に知的障がいをお持ちの方を対象に就労継続支援、就労移行支援のサービスを提供しています。お仕事の内容は多彩で、カフェ、マッサージ、パン・お菓子作り、レトルト加工、ハウスクリーニング、軽作業班に分かれてお仕事していただいております。おいしいランチやパン・お菓子、レトルトカレーなど販売しておりますので、見学がてらお気軽にお立ち寄りください。



24

## 横浜技術センター B



○就労継続支援B型の事業所として、作業のプログラムを通して就労を目指します。

○知的・身体・精神それぞれの障害のある方の通所作業所です。

[作業内容] 横浜市水道局の水道メーターの分解・電子部品の組み立て・伝票の仕分け・お菓子の箱折、箱詰め その他作業あり

## DATA

西区高島1-2-15

TEL. 045-640-0640

FAX. 045-640-0641

[開所時間]

月～金 9:00～16:00



25

## NEXT STAGE 移



精神障がいのある方の就労を支援しています。リハビリ用品作りやパソコン業務、領収書仕訳などの作業(工賃有り)から、体調や就労に関する講座、映画鑑賞などのレクもあります。

## DATA

西区浅間町2-95-4

ハイツ・ラ・ビスタ202

TEL. 045-317-8600

FAX. 045-317-8601

[開所時間]

月～金 8:45～17:00



26

## オフィスウィング B

主に発達障害の方々が、データ入力、印刷・発送業務、軽作業等をおこなっている就労継続支援B型事業所です。就労を希望する方には、長く働き続けることを目指して就労支援を行います。



### DATA

西区浅間町1-6-10  
 小金井第2ビル3階  
 TEL. 045-620-6781  
 FAX. 045-620-6781  
 [開所時間]  
 月～金 9:00～17:00

27

## ウィングネクスト B

主に発達障害の方々が、データ入力、印刷・発送業務、軽作業等をおこなっている就労継続支援B型事業所です。就労を希望する方には、長く働き続けることを目指して就労支援を行います。



### DATA

西区浅間町1-7-6  
 小金井第1ビル304  
 TEL. 045-620-5294  
 FAX. 045-620-5294  
 [開所時間]  
 月～金 9:00～17:00

28

## さらい工房 B

就労継続支援B型の事業所として、作業とプログラムを通して就労を目指します。作業内容は、木工製品づくり、手芸品づくり、レシート仕訳作業、切手貼り作業、封入作業、チラシ折り作業などを行っています。

DATA

西区久保町18-20 佐藤ビル1階  
TEL. 045-325-7127 FAX. 045-325-7182  
[開所時間] 月～金 9:40～15:00



29

## キッチンさらい B

就労継続支援B型の事業所として、作業とプログラムを通して就労を目指します。作業内容は、クッキーなどの製造販売、布製品の封入作業、切手貼り作業、チラシ折り作業などを行っています。

DATA

西区東久保町40-23  
TEL. 045-315-3531 FAX. 045-315-3539  
[開所時間] 月～金 9:40～15:00



30

## カフェさらい B

就労継続支援B型の事業所として、作業とプログラムを通して就労を目指します。作業内容は、お弁当づくり補助、お弁当のシールづくりとシール貼り作業などを行っています。

DATA

西区久保町21-17 久保町ビル1階  
TEL. 045-325-7127 FAX. 045-325-7182  
[開所時間] 月～金 9:40～15:00



31

## CocorportCollege横浜キャンパス 訓



CocorportCollege横浜キャンパスは自立訓練(生活訓練)の事業所です。「たくさんの選択肢から自分の進路を選べる」ようになることを目標にしています。あなたの未来について一緒に考えてみませんか。



### DATA

西区南幸2-20-11  
NSビル4F  
TEL. 045-534-3142  
FAX. 045-534-3342  
[開所時間]  
10:00 ~ 15:00



32

## マルクカレッジ横浜西口 訓



自立訓練(生活訓練)事業としての知的・精神・発達の方を対象とした事業所になります。興味のある方はご連絡ください。

### DATA

西区北幸2-7-10  
高見澤ビル4F-A  
TEL. 045-577-0895  
FAX. 045-577-0896  
[開所時間]  
月~土(祝日も開所)  
9:00 ~ 18:00

33

## リワークセンター横浜東口 訓



リワークとは、Return to workの略語です。メンタル不調や障害によって休職・離職された方が、自立した生活や社会参加(地域活動や復職・就職など)ができるように職場復帰プログラムを提供しています。

### DATA

西区平沼1-38-3  
 横浜エム・エスビル9F  
 TEL. 045-311-8851  
 FAX. 045-311-8852  
 [開所時間] 月～土 8:30～17:30  
 定休日:日曜日  
 ※月1回以上の日曜開所あり

34

## リワークセンター横浜西口 訓



リワークセンター横浜西口は、復職・就職を目指す方等、皆さまそれぞれのお悩み合わせて、目標に向けて取り組めるよう、スタッフ一丸となってサポートをさせていただきます。まずはお気軽に見学へお越しください。

### DATA

西区岡野1-12-15  
 ML横浜ビルディング6F  
 TEL. 045-311-1277  
 FAX. 045-311-1278  
 [開所時間] 月～土 8:30～17:30  
 定休日:日曜日  
 ※月1回以上の日曜開所あり



35

## のんびりファーム B



横浜駅から徒歩約6分、2022年9月1日に開所した就労継続支援B型事業所です！ひとりひとりのペースで取り組めるよう、作業(農作物を加工したバスソルトづくりや、軽作業など)を提供していきます！

### DATA

西区楠町11-2  
ストークビル横浜205・206号  
TEL. 045-620-8713  
FAX. 045-620-8714  
[開所時間]  
月～金 9:00～16:00



memo

A large white rectangular area with a decorative, slightly irregular border, containing numerous horizontal dotted lines for writing.



西区マスコットキャラクター  
にしまろちゃん



## 横浜障がい相談システム ねくさす

(基幹相談支援センター)

障がいのある方や、そのご家族が地域で安心して暮らせるよう一緒に悩み、ねくさすとしてできることを考えていきます。戸部公園のすぐそばです。「まずは、お電話から」、お気軽にご相談ください。

### DATA

西区中央1-18-22-103

TEL. 045-594-7681

FAX. 045-594-7682

[開所時間] 月～金 9:00～17:00

(その他の時間も必要に応じて対応。緊急時はガッツ・びーと西と連携し24時間、365日対応)

## 生活支援センター西

(横浜市精神障害者生活支援センター)

主に精神に障がいのある方やそのご家族からの相談をお受けし、様々な形で地域生活を支援しています。まずはお気軽にご相談ください。

### DATA

西区浜松町3-14 横浜OTビル1階

TEL. 045-309-5010

FAX. 045-348-9090

[開所時間]

月～金 9:30～18:30 土 9:30～15:30

## 西区役所 高齢・障害支援課

西区では、障害のある方の通う場所や様々な相談を、区役所、基幹相談センター、生活支援センターでお受けしています。

### DATA

西区中央1-5-10

TEL. 045-320-8417

FAX. 045-290-3422

[開所時間] 月～金 8:45～17:00

### 横浜市西区 障害者通所施設利用案内 〔にしナビ〕

発行: 西区役所 高齢・障害支援課

発行年月: 令和4年12月

協力: 横浜市西区地域自立支援協議会

制作: ツルミ印刷株式会社