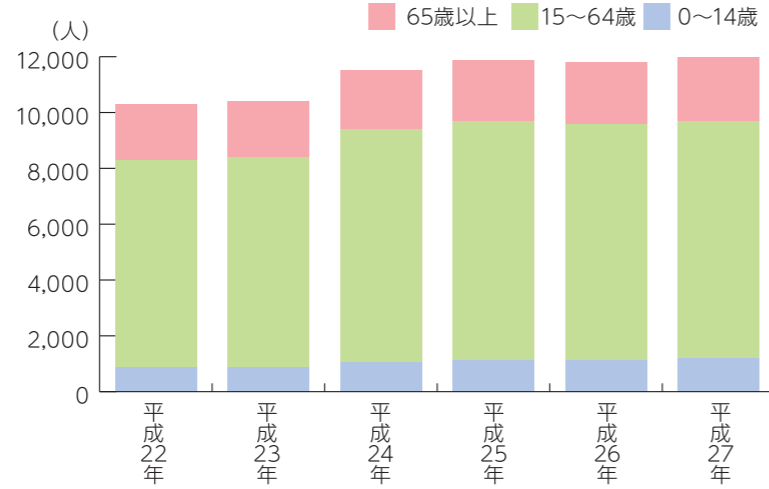


# 第一地区のデータ

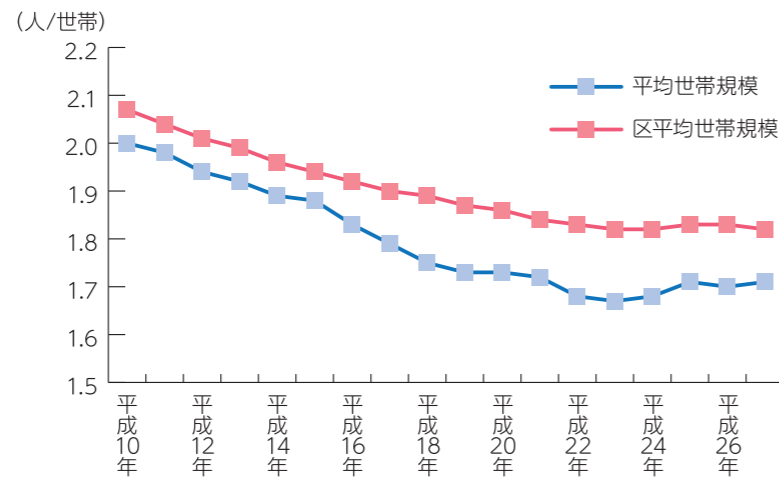
## 年齢別人口

地区全体が人口が増えています。特に、高齢者、子どもの伸びが大きくなっています。



## 平均世帯規模

平均世帯規模は2人を割っていますが、区平均と比べても大きく下回っており、世帯規模が小さくなっているのが特徴となっています。



# 第2期計画から出てきた課題

## 地域活動の担い手となる仲間づくり

要因

- ・担い手の高齢化が進んでいる
- ・若い世代の担い手が不足している
- ・若い世代の参画が求められている

## 年齢に関わらず、地域の中でお互いを支え合う共助の必要性



平成28年度～32年度

こやかあわせらしのまちプラン

# 第一地区

第3期西区地域福祉保健計画  
地区別計画



## 地区の目標

つながりを広げよう  
担い手を育てよう

## 行動計画と取組

### 子どもを通じてつながりをつくろう

- ♥ 子どもたちを中心とした行事を行おう (子ども縁日など)
- ♥ お祭りなどの行事で子どもたちにも役割を持ってもらおう
- ♥ 子どもたちの参加を進め、大人も子どももつながりをひろげよう

### 「話しかける」から「誘う」まで、一人一人がやってみよう

- ♥ みんなで挨拶、声掛けあって、多くの人と顔見知りになろう
- ♥ 地域活動やイベントなどの機会に、積極的に声を掛け誘ってみよう

### 他地域と交流しよう

- ♥ 互いに参加しあったり一緒に開催したり、イベントを通じて交流しよう
- ♥ イベント情報を共有し、情報のつながりをひろげよう

### 多くの人に少しずつ地域活動に関わってもらおう

- ♥ 地域活動に関心を持ってもらうために、地域の情報を積極的に発信しよう
- ♥ 自治会町内会への新たな加入、担い手確保につなげるため、新しい人たちにも呼び掛けよう

### イベントで、新しい人とのつながりをつくろう

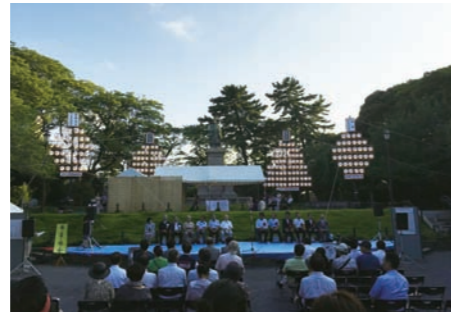
- ♥ 地域を巻き込みながら、地区のイベントを大きくしていこう
- ♥ さまざまな行事を回るスタンプラリーをやってみよう
- ♥ 5年間のうちに全世帯が防災訓練に参加し、防災意識を高め、新たなつながりをつくろう



## 地区の特徴

かもんやまこうえん がんきいなり ごしょごろうまる  
 掃部山公園A、岩亀稲荷B、御所五郎丸之墓Cなど  
 歴史的な名所と横浜能楽堂や県立音楽堂など文化施設が多い地区です。古い町並みとマンションなどの新しい町並みが共存しています。

※A、B、Cは右の地図で、場所を表しています。



▲掃部山公園 (虫の音を聞く会)



▶御所五郎丸之墓

## 地区の歳時記

1月	新年のつどい
3~4月	桜の時期の各町会でのお花見会
7月	戸部小学校ふれあいの夕べ 早起きラジオ体操会 西区虫の音を聞く会
8月	納涼の夕べ 各町会での夏まつり
9月	防災訓練 掃部山公園プロレス 健民祭
10月	とべ通りキッズハロウィン 宮崎地域ケアプラザまつり 戸部コミュニティハウスまつり
11月	戸部本町地域ケアプラザまつり
12~3月	各町会での餅つき



▲健民祭



◀とべ通りキッズハロウィン



▲掃部山公園プロレス

## 地区の取組

### まもり隊

登下校時に子どもたちを地域で見守っています。



### 元気かい

高齢者の会食を通じて交流を深めています。



### とべとベサロン (親子ふれあい会)

身近な地域で親子がふれあえる場です。



### ふれあい会

ひとり暮らし高齢者等を見守り・訪問する活動です。



# 第一地区 マップ

