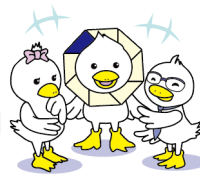




ぽぽら



vol.114 令和7年12・
令和8年1月号

【編集・発行】
なか区民活動センター
(横浜市中区役所地域振興課)

なか区民活動センターマスコット もなかと友達

「popolare ぽぽら」イタリア語から、「人々のみんなの」を表す。中区内の生涯学習・市民活動の参加を夢見て、様々な活動をされている人たちのための情報誌であり、多くの夢が生まれ皆に親しまれますようにと名づけられました。

あなたも「なかく街の先生」に登録しませんか？

大募集

2026年1月11日までに登録すると
2026年3月発行の
「街の先生ガイド(冊子)」に掲載します。

「なかく街の先生」とは？

個人や団体が持っている経験・知識・技術を
活かして、地域に役立てるための
ボランティア人材登録制度です。

登録すると…

地域からの依頼を受けて講座を行ったり、
イベントで特技や技術を披露したりする
ことができます。

いろんな先生を求めています！

音楽・演劇

多文化共生

美術・工芸

実用・娯楽

ピラティス

健康体操

マジック

ハワイアンキルト

情報技術

ヨガ

包丁研ぎ

スポーツ・
ダンス

ガーデニング
収納術

健康・福祉

鉄道マニア
ジオラマ作り

ハーブ
折り紙

DIY

ミニ盆栽



なか区民活動センターに
お問い合わせください
☎ 045-224-8138

スマホをツールに地域へはばたけ！

スマホサポーター養成講座(全3回) 無料

【日時】2026年1月31日、2月7日、2月14日すべて土曜日、10時～12時

【場所】なか区民活動センター研修室

【対象】スマホサポーターとして活動できる方 3回講座を受講できる方

【募集】15名 (応募多数の場合は抽選 2026年1月20日(火曜日)締切り)

講座内容は、スマホの知識やスキルを学ぶのではなく、コミュニケーションの
とりかたやコツを学び、スマホで困った人に教える術を学びます。

人に教えることの充実感と楽しさにチャレンジしてみませんか。

講座日は土曜日です。平日、お仕事や学業で時間がとりづらい方もこの機会にご参加ください。

【主催】中区地域振興課 045-224-8137



お申込みはこちら

スマホサポーターとは、
デジタルに不慣れな方々へ、
スマホの困りごとを解決する
市民ボランティアのこと



登録団体の紹介

「俳句研究会」

活動紹介

俳句研究会は2022年に7名の会員で発足し、月1回第3月曜日午後1時より活動しています。前半2時間は会員一人ひとりが順番に自分の関心ある俳人を取り上げ、その俳句を紹介しながら俳句への理解を深めていきます。後半1時間半は会員による月3句の投句による句会をし、自由な意見、批評を交換しています。

団体よりひとこと

俳句研究会は俳句を習う場ではなく俳句を深めていこうという場ですので俳句に関心を持たれている方に広く開かれています。今までに1度でも俳句をご自分で作ったことのある方はぜひご参加下さい。

お知らせ

12月15日(月)13時から、なか区民活動センターで「深める俳句講座」を行います。日頃の活動を実際に体験できます。参加のお申込みは、なか区民活動センターへ。



俳句を深める発表
10月は「俳句甲子園」
11月は「村上鬼城」
について勉強しました



句会の様子

大募集

なか区民活動センター登録団体の活動PRなどを情報誌に掲載できます。詳しくはなか区民活動センターへお問い合わせください。

なか区民活動センターよりお知らせ

講座 & 街歩き！



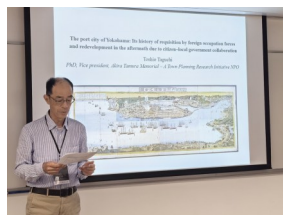
中区に残るヨコハマの都市デザインと田村明

【日時】12月19日(金)13時30分～16時

【会場】なか区民活動センター

【募集】20名先着 【参加費】無料

申込は電話か来館で



中区ブックフェスタ2025 旅するBOOK～想いをつなぐ～12月25日まで開催中です。中区が一体となって読書の推進に取り組んでいます。

ヨコハマのまちづくりを
楽しむ90分

講師を務めるのは登録団体「NPO法人田村明記念・まちづくり研究会」です。

NPO法人田村明記念・まちづくり研究会は、横浜のまちづくりを支えた都市プランナー・田村明の理念を受け継ぎ、「市民が主役のまちづくり」を広げる活動をしている団体です。研究会では、横浜の都市計画の歴史を学びながら、公開セミナーや交流イベントを通じて、誰でも気軽に参加できる場を提供しています。活動に興味のある方はなか区民活動センターまでお問い合わせください。

なか区民活動センター祭り2025 in 横浜市開港記念会館

11月9日(日)に、横浜市開港記念会館で開催しました。登録団体25団体、他学生ボランティアなど出展者側総数は190名を超えました。また、来場者数は、800名以上と大盛況でした。ご参加の皆様、前日の設営、当日の運営ボランティアの皆さま、本当にありがとうございました。



出展団体の紹介発表



NPO法人ブラジル
solidario横浜



特定非営利活動法人
道志水源林ボランティアの会



蒼昊美術會



しでんの学校



原三溪市民研究会



ユウキアイナ



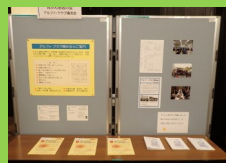
森の仲間



横浜検察審査協会



特定非営利活動法人
横浜市まちづくりセンター



アルファ・クラブ横浜会



NPO法人RKK
留学生と語り合う会



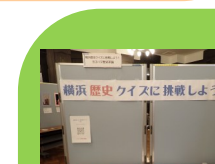
横浜マジシャンズ・
アソシエーション



音楽ボランティア
「黄色いレイ」



都市よこはま句会



ヨコハマ歴史茶論



ヨコハマ動画クラブ



木の花会



LEED(Let's Enjoy English
Discussion)+横浜英語サロン



なか区民クラブ



気功(法輪功)愛好者会



フォト四つ葉



横浜写真グループ
「浜っ子クラブ」



波俳句会横浜支部



←宣伝の様子 〳️応援メッセージ 〴️ハローよこはまテントブース



〵️出展団体の皆さん

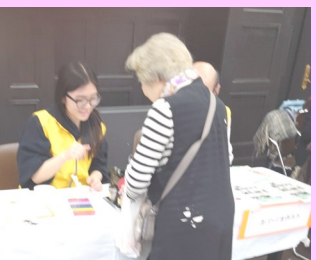
なか区民活動センター
新人職員を紹介します
いまい やすひろ
今井 康裕

区民活動センター
Community Activity Center
中心 / 니카구민활동센터
国際交流ラウンジ
International Lounge
交流 / 니카국제교류라운지



北海道は旭川出身の50歳です。
趣味はパワースポット巡りです。
鎌倉の銭洗い弁財天にはよく行きます。
オススメのスポットがあれば、是非教えてください。

見かけた際は、気軽にお声掛けご相談ください。
登録団体の皆様、末永くよろしくお願いいたします。
因みに、走り高跳びは、180cmを軽くクリアします。



〵️学生ボランティアの活躍

展示コーナー

ミーティングエリアの「**展示コーナー**」では、月替わりで登録団体等の皆さんの活動や作品を展示して紹介しています。ぜひ、展示コーナーを活用して作品や活動を紹介してみませんか？展示は壁面と棚の二種類があります。

令和7年度の参加団体を絶賛募集中です。詳しくはなか区民活動センターまでお問い合わせください。



10月 フォト四つ葉(写真)

写真に興味がある仲間で撮影会と勉強会を重ね写真展を開催しています。

撮影会隔月1回、勉強会毎月1回、写真展年2回

【活動】なか区民活動センター

第1月曜日 13:00~16:00

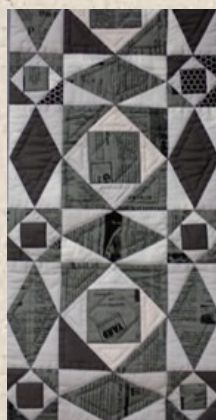


11月 ハンドメイドサークル(手芸)

手芸が好きな人の集まりです。新しい作品を作るために制作したり、皆で楽しく集っています。

【活動】なか区民活動センター

第1・3金曜日 17:30~19:30



直近の休館日 12月7日(日) 21日(日)
12月29日(月)~1月4日(日)
1月12日(祝) 18日(日)

なか区民活動センター

開館時間 月曜~金曜 9:00~21:00(受付は20:45まで)
土・第2第4日曜 9:00~17:00(受付は16:45まで)

〒231-0021 横浜市中区日本大通35 中区役所別館1F

TEL : 045-224-8138 FAX : 045-224-8343

Email : na-katsudou@city.yokohama.lg.jp

※「なかぼら」やなか区民活動センターの情報は、ホームページでもご覧いただけます。

なか区民活動センター

